

Objekttyp: **TableOfContent**

Zeitschrift: **Ingénieurs et architectes suisses**

Band (Jahr): **107 (1981)**

Heft 8

PDF erstellt am: **23.09.2024**

Nutzungsbedingungen

Die ETH-Bibliothek ist Anbieterin der digitalisierten Zeitschriften. Sie besitzt keine Urheberrechte an den Inhalten der Zeitschriften. Die Rechte liegen in der Regel bei den Herausgebern. Die auf der Plattform e-periodica veröffentlichten Dokumente stehen für nicht-kommerzielle Zwecke in Lehre und Forschung sowie für die private Nutzung frei zur Verfügung. Einzelne Dateien oder Ausdrucke aus diesem Angebot können zusammen mit diesen Nutzungsbedingungen und den korrekten Herkunftsbezeichnungen weitergegeben werden. Das Veröffentlichen von Bildern in Print- und Online-Publikationen ist nur mit vorheriger Genehmigung der Rechteinhaber erlaubt. Die systematische Speicherung von Teilen des elektronischen Angebots auf anderen Servern bedarf ebenfalls des schriftlichen Einverständnisses der Rechteinhaber.

Haftungsausschluss

Alle Angaben erfolgen ohne Gewähr für Vollständigkeit oder Richtigkeit. Es wird keine Haftung übernommen für Schäden durch die Verwendung von Informationen aus diesem Online-Angebot oder durch das Fehlen von Informationen. Dies gilt auch für Inhalte Dritter, die über dieses Angebot zugänglich sind.

Ein Dienst der *ETH-Bibliothek*
ETH Zürich, Rämistrasse 101, 8092 Zürich, Schweiz, www.library.ethz.ch

<http://www.e-periodica.ch>

Ingénieurs et architectes suisses

Bulletin technique de la Suisse romande

Paraît tous les 15 jours

107^e année

N° 8/81

16 avril 1981

Société des éditions des associations techniques universitaires (SEATU)

Organe officiel

de la Société suisse des ingénieurs et des architectes (SIA),

de la Société vaudoise des ingénieurs et des architectes (SVIA),

des Sections genevoise, jurassienne et fribourgeoise de la SIA,

de l'Association amicale des anciens élèves de l'EPFL (Ecole polytechnique fédérale de Lausanne),

des Groupes romands des anciens élèves de l'EPFZ (Ecole polytechnique fédérale de Zurich)

et de l'Association suisse des ingénieurs-conseils (ASIC)

Rédaction

Rédaction de « Ingénieurs et architectes suisses », tirés à part, renseignements:

Av. de Cour 27, CH-1007 Lausanne
Tél. (021) 47 20 98 (mardi et jeudi, 14 h. à 16 h. 30)

Jean-Pierre Weibel, ing. EPFZ-SIA, rédacteur en chef

Walter Peter, ing. EPFL-SIA, rédacteur

Impression:

Imprimerie La Concorde
1066 Epalinges

Les manuscrits ne seront rendus qu'après accord avec la rédaction

La reproduction même partielle du texte et des illustrations n'est autorisée qu'avec l'accord de la rédaction et l'indication de la source

Abonnements

Un an, Suisse Fr. 83.—
Un an, étranger Fr. 89.—
Prix du numéro, Suisse Fr. 5.—
Prix du numéro, étranger Fr. 6.—

Abonnement à prix réduit pour les étudiants et les membres SIA, A³E²PL, GEP, ASIC, FAS et UTS.

CCP: Ingénieurs et architectes suisses (Bulletin technique de la Suisse romande),
N° 10 - 5775, Lausanne

Adresser toutes communications concernant abonnement, vente au numéro, changement d'adresse, expédition, etc. à:
Imprimerie La Concorde, case postale 330, 1010 Lausanne, tél. (021) 33 31 41

Régie des annonces

IVA

IVA SA de publicité internationale
19, av. de Beaulieu
1004 Lausanne
Tél. (021) 37 72 72

Siège central:
Mühlebachstr. 43, 8032 Zurich
Tél. (01) 251 24 50

Schweizer Ingenieur und Architekt

Schweizerische Bauzeitung

Adresse: Postfach, CH-8021 Zürich
Tél. (01) 201 55 36

Numéro 13/81

Grenzflächen. Betrachtungen zum Zustandekommen guter Ingenieurleistungen. Von *Jost Hännly*, Winterthur 253
Oberflächenbehandlung mittels Strahlmittel. Neue Schleuderradtypen. Von *J. Horowitz*, Zürich 258
Das Energieszenarium der Weltenergiekonferenz. Von *Ernst C. Glauser*, Zürich 264

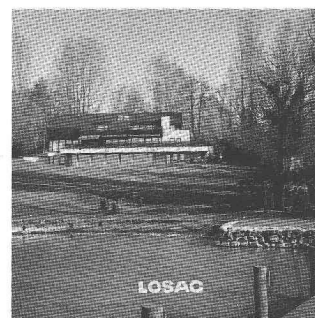
Numéro 14/81

Die zweite Rhonebrücke der BLS in Brig. Von *Urs Graber*, Bern, *Max Herzog*, Aarau, und *Rolf Schmid*, Brugg 283
Das Raumplanungsgesetz und seine Bedeutung für die Anliegen der Landwirtschaft. Von *Theo Maissen*, Sevgein 287
Das Meer, ein gigantischer Mülleimer. Von *Horst Meermann*, München 291

Sommaire

Tableau des concours	B 41
Carnet des concours	B 42
EPFL	B 43
Bibliographie	B 44, B 47
Protection de l'environnement	
Protection de la nappe phréatique traversée par des autoroutes	97
Nécrologie	101
Industrie et technique	101, B 45
Génie chimique	
Mesure de la surface spécifique <i>a</i> dans une colonne à bulles, par <i>Jacques Wahl</i>	102
Actualité	107
Congrès	B 45
Produits nouveaux	B 45
Documentation générale	B 48

Couverture



Villa de vacances au bord du Lac Léman
Chens-le-Pont F-74 (France)

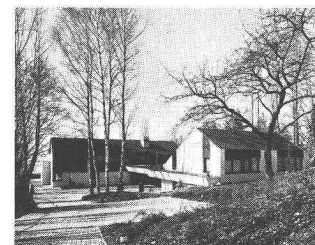
Maître d'ouvrage: SI Miranes pour un prince d'Arabie Saoudite. Architecte et ingénieurs: Interplan 4 AG, Lausen (Suisse). Entreprise générale: Losag SA, Genève.

Délaç: ouverture du chantier: juin 1979; réception de l'ouvrage: août 1980.

Programme: Un bâtiment principal de 3 niveaux avec piscine au sous-sol (6,60 x 10,40 m), surface 1120 m². — Un bâtiment de service avec deux garages pour 4 voitures, surface 270 m². — Un pavillon pour court de tennis avec salle de jeux, surface 140 m². — Un patio couvert, surface 170 m². — Routes et parkings en pavés ciment, surface 800 m². — Aménagement d'un port et de 50 m de rive. — Engazonnement et plantation sur 4850 m². — Réalisation d'un court de tennis.

Principales caractéristiques: Réalisation de caractère luxueux de type traditionnel avec utilisation de matériaux modernes. — Ossature en béton armé avec quelques difficultés techniques telles que fondation spéciale (pour terrain sablonneux fluant) et dalle caissonnée de 11 m de portée sur piscine. — Façades constituées de doubles murs de 15 cm avec isolation intermédiaire de 8 cm. — Couverture en bardeaux canadiens, fer-blanterie cuivre. — Menuiserie ext. en profils d'aluminium Schüco et vitrages isolants à triple verre (K 1,9). — Installations techniques très poussées, chauffage par sol (procédé Stramax), système de ventilation pour piscine (avec grilles d'amenée d'air chaud contre vitrages coulissants et récupération par faux-plafonds Douglas). Cuisine professionnelle (avec tourne-broche, four micro-onde, etc...). Volets roulants à commandes intégralement électriques. Installations sanitaires de luxe avec robinetterie Sottini plaquée or. — Revêtements des sols et murs en marbre Botticino ou céramiques de 1^{er} choix. — Aménagements intérieurs comprenant moquettes, laine, tissus de soie sur murs, galons, mobilier de classe pour 8 chambres, 3 salons, 2 bains, 1 salle à manger. — Eclairage court de tennis, éclairage arbres, éclairage cheminements et port, éclairage de panique, surveillance télévision.

LOSAG



Dans le prochain numéro:

Aspects thermiques de la fenêtre