

Objektyp: **Miscellaneous**

Zeitschrift: **Ingénieurs et architectes suisses**

Band (Jahr): **107 (1981)**

Heft 8

PDF erstellt am: **07.12.2019**

Nutzungsbedingungen

Die ETH-Bibliothek ist Anbieterin der digitalisierten Zeitschriften. Sie besitzt keine Urheberrechte an den Inhalten der Zeitschriften. Die Rechte liegen in der Regel bei den Herausgebern.

Die auf der Plattform e-periodica veröffentlichten Dokumente stehen für nicht-kommerzielle Zwecke in Lehre und Forschung sowie für die private Nutzung frei zur Verfügung. Einzelne Dateien oder Ausdrucke aus diesem Angebot können zusammen mit diesen Nutzungsbedingungen und den korrekten Herkunftsbezeichnungen weitergegeben werden.

Das Veröffentlichen von Bildern in Print- und Online-Publikationen ist nur mit vorheriger Genehmigung der Rechteinhaber erlaubt. Die systematische Speicherung von Teilen des elektronischen Angebots auf anderen Servern bedarf ebenfalls des schriftlichen Einverständnisses der Rechteinhaber.

Haftungsausschluss

Alle Angaben erfolgen ohne Gewähr für Vollständigkeit oder Richtigkeit. Es wird keine Haftung übernommen für Schäden durch die Verwendung von Informationen aus diesem Online-Angebot oder durch das Fehlen von Informationen. Dies gilt auch für Inhalte Dritter, die über dieses Angebot zugänglich sind.

Ingénieurs et architectes suisses

Bulletin technique
de la Suisse romande

Paraît tous les 15 jours

107^e année

N° 8/81

16 avril 1981

Société des éditions
des associations techniques
universitaires (SEATU)

Organe officiel

de la Société suisse des
ingénieurs et des architectes (SIA),

de la Société vaudoise des
ingénieurs et des architectes
(SVIA),

des Sections genevoise,
jurassienne et fribourgeoise de
la SIA,

de l'Association amicale
des anciens élèves de l'EPFL
(Ecole polytechnique fédérale
de Lausanne),

des Groupes romands des
anciens élèves de l'EPFZ (Ecole
polytechnique fédérale de
Zurich)

et de l'Association suisse des
ingénieurs-conseils (ASIC)

Rédaction

Rédaction de « Ingénieurs et
architectes suisses », tirés à part,
renseignements:

Av. de Cour 27,
CH-1007 Lausanne
Tél. (021) 47 20 98 (mardi et
jeudi, 14 h. à 16 h. 30)

Jean-Pierre Weibel,
ing. EPFZ-SIA,
rédacteur en chef

Walter Peter, ing. EPFL-SIA,
rédacteur

Impression:

Imprimerie La Concorde
1066 Epalinges

Les manuscrits ne seront rendus
qu'après accord avec la
rédaction

La reproduction même partielle
du texte et des illustrations n'est
autorisée qu'avec l'accord de la
rédaction et l'indication de la
source

Abonnements

Un an, Suisse Fr. 83.—
Un an, étranger Fr. 89.—
Prix du numéro, Suisse Fr. 5.—
Prix du numéro, étranger Fr. 6.—

Abonnement à prix réduit pour
les étudiants et les membres SIA,
A³E²PL, GEP, ASIC, FAS et
UTS.

CCP: Ingénieurs et architectes
suisses (Bulletin technique de la
Suisse romande),
N° 10 - 5775, Lausanne

Adresser toutes communications
concernant abonnement, vente au
numéro, changement d'adresse,
expédition, etc. à:
Imprimerie La Concorde,
case postale 330,
1010 Lausanne, tél. (021) 33 31 41

Régie des annonces

IVA

IVA SA de publicité
internationale
19, av. de Beaulieu
1004 Lausanne
Tél. (021) 37 72 72

Siège central:
Mühlebachstr. 43, 8032 Zurich
Tél. (01) 251 24 50

Schweizer Ingenieur und Architekt

Schweizerische Bauzeitung

Adresse: Postfach,
CH-8021 Zürich
Tel. (01) 201 55 36

Numéro 13/81

Grenzflächen. Betrachtungen
zum Zustandekommen
guter Ingenieurleistungen.
Von *Jost Hännly*,
Winterthur 253
Oberflächenbehandlung
mittels Strahlmittel. Neue
Schleuderradtypen. Von
J. Horowitz, Zürich 258
Das Energieszenarium der
Weltenergiekonferenz. Von
Ernst C. Glauser, Zürich 264

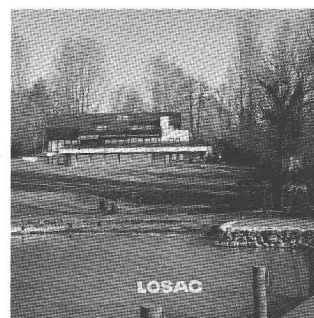
Numéro 14/81

Die zweite Rhonebrücke
der BLS in Brig. Von *Urs
Graber*, Bern, *Max Herzog*,
Aarau, und *Rolf Schmid*,
Brugg 283
Das Raumplanungsgesetz
und seine Bedeutung für
die Anliegen der Landwirt-
schaft. Von *Theo Maissen*,
Sevgein 287
Das Meer, ein gigantischer
Mülleimer. Von *Horst
Meermann*, München 291

Sommaire

Tableau des concours	B 41
Carnet des concours	B 42
EPFL	B 43
Bibliographie	B 44, B 47
Protection de l'environnement	
Protection de la nappe phréatique traversée par des autoroutes	97
Nécrologie	101
Industrie et technique	101, B 45
Génie chimique	
Mesure de la surface spéci- fique <i>a</i> dans une colonne à bulles, par <i>Jacques Wahl</i>	102
Actualité	107
Congrès	B 45
Produits nouveaux	B 45
Documentation générale	B 48

Couverture



Villa de vacances au bord du Lac Léman
Chens-le-Pont F-74 (France)

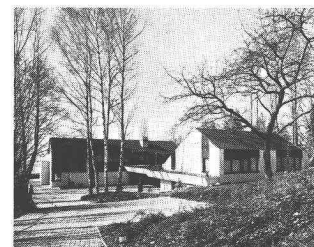
Maître d'ouvrage: SI Miranes pour un
prince d'Arabie Saoudite. Architecte et ingé-
nieurs: Interplan 4 AG, Lausen (Suisse).
Entreprise générale: Losag SA, Genève.

Délaç: ouverture du chantier: juin 1979; ré-
ception de l'ouvrage: août 1980.

Programme: Un bâtiment principal de 3 ni-
veaux avec piscine au sous-sol
(6,60 x 10,40 m), surface 1120 m². — Un bâ-
timent de service avec deux garages pour 4
voitures, surface 270 m². — Un pavillon
pour court de tennis avec salle de jeux, sur-
face 140 m². — Un patio couvert, surface
170 m². — Routes et parkings en pavés ci-
ment, surface 800 m². — Aménagement
d'un port et de 50 m de rive. — Engazonnement
et plantation sur 4850 m². — Réalisa-
tion d'un court de tennis.

Principales caractéristiques: Réalisation de
caractère luxueux de type traditionnel avec
utilisation de matériaux modernes. — Ossature
en béton armé avec quelques difficultés
techniques telles que fondation spéciale
(pour terrain sablonneux fluant) et dalle
caissonnée de 11 m de portée sur piscine. —
Façades constituées de doubles murs de
15 cm avec isolation intermédiaire de 8 cm.
— Couverture en bardeaux canadiens, fer-
blanterie cuivre. — Menuiserie ext. en pro-
files d'aluminium Schüco et vitrages isolants
à triple verre (K 1,9). — Installations tech-
niques très poussées, chauffage par sol (pro-
cédé Stramax), système de ventilation pour
piscine (avec grilles d'amenée d'air chaud
contre vitrages coulissants et récupération
par faux-plafonds Douglas). Cuisine profes-
sionnelle (avec tourne-broche, four micro-
onde, etc...). Volets roulants à commandes
intégralement électriques. Installations sani-
taires de luxe avec robinetterie Sottini pla-
quée or. — Revêtements des sols et muraux
en marbre Botticino ou céramiques de 1^{er}
choix. — Aménagements intérieurs compre-
nant moquettes, laine, tissus de soie sur
murs, galons, mobilier de classe pour 8
chambres, 3 salons, 2 bains, 1 salle à man-
ger. — Eclairage court de tennis, éclairage
arbres, éclairage cheminements et port,
éclairage de panique, surveillance télévision.

LOSAG



Dans le prochain numéro:

Aspects thermiques de la fenêtre