

Objekttyp: **Miscellaneous**

Zeitschrift: **Ingénieurs et architectes suisses**

Band (Jahr): **106 (1980)**

Heft 9

PDF erstellt am: **25.09.2024**

### **Nutzungsbedingungen**

Die ETH-Bibliothek ist Anbieterin der digitalisierten Zeitschriften. Sie besitzt keine Urheberrechte an den Inhalten der Zeitschriften. Die Rechte liegen in der Regel bei den Herausgebern.

Die auf der Plattform e-periodica veröffentlichten Dokumente stehen für nicht-kommerzielle Zwecke in Lehre und Forschung sowie für die private Nutzung frei zur Verfügung. Einzelne Dateien oder Ausdrucke aus diesem Angebot können zusammen mit diesen Nutzungsbedingungen und den korrekten Herkunftsbezeichnungen weitergegeben werden.

Das Veröffentlichen von Bildern in Print- und Online-Publikationen ist nur mit vorheriger Genehmigung der Rechteinhaber erlaubt. Die systematische Speicherung von Teilen des elektronischen Angebots auf anderen Servern bedarf ebenfalls des schriftlichen Einverständnisses der Rechteinhaber.

### **Haftungsausschluss**

Alle Angaben erfolgen ohne Gewähr für Vollständigkeit oder Richtigkeit. Es wird keine Haftung übernommen für Schäden durch die Verwendung von Informationen aus diesem Online-Angebot oder durch das Fehlen von Informationen. Dies gilt auch für Inhalte Dritter, die über dieses Angebot zugänglich sind.

Ein Dienst der *ETH-Bibliothek*  
ETH Zürich, Rämistrasse 101, 8092 Zürich, Schweiz, [www.library.ethz.ch](http://www.library.ethz.ch)

<http://www.e-periodica.ch>

# Ingénieurs et architectes suisses

Bulletin technique de la Suisse romande

Paraît tous les 15 jours

106e année

No 9/80

1er mai 1980

Société des éditions des associations techniques universitaires (SEATU)

Organe officiel

de la Société suisse des ingénieurs et des architectes (SIA),

de la Société vaudoise des ingénieurs et des architectes (SVIA),

des Sections genevoise, jurassienne et fribourgeoise de la SIA,

de l'Association amicale des anciens élèves de l'EPFL (Ecole polytechnique fédérale de Lausanne),

des Groupes romands des anciens élèves de l'EPFZ (Ecole polytechnique fédérale de Zurich)

et de l'Association suisse des ingénieurs-conseils (ASIC).

## Rédaction

Rédaction de « Ingénieurs et architectes suisses », tirés à part, renseignements :

Av. de Cour 27,  
CH-1007 Lausanne  
Tél. (021) 47 20 98 (mardi et  
jeudi, 14 h. à 16 h. 30)

Jean-Pierre Weibel,  
ing. EPFZ-SIA,  
rédacteur en chef

Walter Peter, ing. EPFL-SIA  
rédacteur

Impression :  
Imprimerie La Concorde  
1066 Epalinges

Les manuscrits ne seront rendus  
qu'après accord avec la  
rédaction

La reproduction même partielle  
du texte et des illustrations n'est  
autorisée qu'avec l'accord de la  
rédaction et l'indication de la  
source.

## Abonnements

Un an, Suisse Fr. 78.-  
Un an, étranger Fr. 84.-  
Prix du numéro, Suisse Fr. 5.-  
Prix du numéro, étranger Fr. 6.-

Abonnement à prix réduit pour  
les étudiants et les membres SIA,  
A3E2PL, GEP, ASIC, FAS et  
UTS.

CCP : Ingénieurs et architectes  
suisses (Bulletin technique de la  
Suisse romande),  
No 10-5775, Lausanne

Adresser toutes communications  
concernant abonnement, vente  
au numéro, changement  
d'adresse, expédition, etc.  
à Imprimerie La Concorde,  
case postale 330, 1010 Lausanne.  
Tél. (021) 33 31 41.

## Régie des annonces

Iva

IVA SA de publicité  
internationale  
19, av. de Beaulieu  
1004 Lausanne  
Tél. (021) 37 72 72

Siège central :  
Beckenhofstr. 16, 8035 Zurich  
Tél. (01) 26 97 40

# Schweizer Ingenieur und Architekt

Schweizerische Bauzeitung

Adresse : Postfach,  
CH-8021 Zürich  
Tel. (01) 201 55 36

### Numéro 15/80

Die Hochleistungs-Zahnrad-  
hobelmaschine SH-1200.  
Von Peter Bloch, Zürich 355  
Das « Shot-peenen » von  
Zahnradern. Von J. Horo-  
witz, Zürich 359  
Die ausserordentliche Ver-  
formung der Staumauer  
Zeuzier 376  
Karl Rüttschi zum 75. Ge-  
burtstag. Von M. Künzler,  
Nussbaumen 377

### Numéro 16/80

Architekturformen im länd-  
lichen Raum. Von Walter  
Zeh, Ostermundigen 379  
Bauprogramm 1980 für  
die Nationalstrassen 389  
Fertigungskontrolle im Bau-  
wesen. Von Bert Romer,  
Beinwil a. S. 393  
Aluminiumbedampfung von  
Kunststoff im Hochvakuum 396

## Sommaire

Concours B33

Carnet des concours B34

Actualité B34, 118

EPFL B34

Installations hydro-électriques

La Baie James : un gigan-  
tesque complexe hydro-  
électrique (suite et fin),  
par Pierre Joseph 111

Vie de la SIA 118, B35

Equipement des bâtiments

Atténuation des ondes  
électromagnétiques de choc  
par l'acier des armatures  
de béton, par Hubert Sau-  
vain et Chung Chi Lin 119

Industrie et technique 123, B35

Bibliographie 124

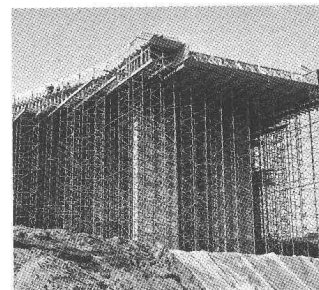
Expositions B35

Documentation générale B36

### Dans le prochain numéro :

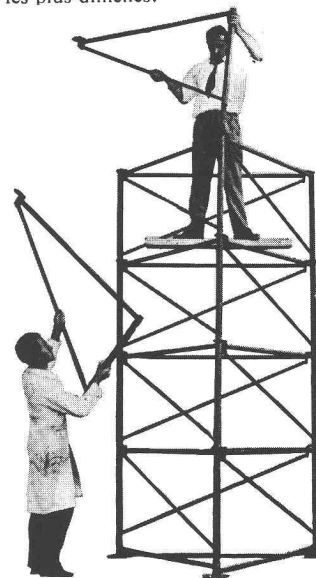
Digues flottantes :  
conception et efficacité

## Couverture



### Eléments PAL. Tours d'étagage sur les chantiers modernes

Les tours d'étagage PAL convien-  
nent tout spécialement pour la  
construction de ponts, de dalles à  
grande portée et autres construc-  
tions spéciales.  
Créé en 1962, l'élément PAL a  
rencontré un succès toujours crois-  
sant, à tel point qu'il est actuelle-  
ment utilisé sur un plan mondial et  
qu'il fait l'objet de brevets inter-  
nationaux.  
Les éléments PAL permettent de  
résoudre les problèmes d'étagage  
les plus difficiles.



### Caractéristiques techniques

PAL est le seul système constitué  
d'éléments triangulaires indéfor-  
mables s'emboîtant les uns dans  
les autres. Rigidité extrême due à  
la forme triangulaire. Résistance  
considérable : charge admissible à  
grande hauteur 12 tonnes avec  
tour triangulaire, resp. 16 tonnes  
avec tour carrée et coeff. sécurité  
au flambage 3.  
Charge admissible (coeff. de sécu-  
rité 3) :

**PAL**

Fabrication, vente et location :  
Siège social PAL SA  
1, avenue Rambert  
1005 Lausanne, Tél. 021/28 45 18