

Zeitschrift: Ingénieurs et architectes suisses
Band: 127 (2001)
Heft: 07

Werbung

Nutzungsbedingungen

Die ETH-Bibliothek ist die Anbieterin der digitalisierten Zeitschriften auf E-Periodica. Sie besitzt keine Urheberrechte an den Zeitschriften und ist nicht verantwortlich für deren Inhalte. Die Rechte liegen in der Regel bei den Herausgebern beziehungsweise den externen Rechteinhabern. Das Veröffentlichen von Bildern in Print- und Online-Publikationen sowie auf Social Media-Kanälen oder Webseiten ist nur mit vorheriger Genehmigung der Rechteinhaber erlaubt. [Mehr erfahren](#)

Conditions d'utilisation

L'ETH Library est le fournisseur des revues numérisées. Elle ne détient aucun droit d'auteur sur les revues et n'est pas responsable de leur contenu. En règle générale, les droits sont détenus par les éditeurs ou les détenteurs de droits externes. La reproduction d'images dans des publications imprimées ou en ligne ainsi que sur des canaux de médias sociaux ou des sites web n'est autorisée qu'avec l'accord préalable des détenteurs des droits. [En savoir plus](#)

Terms of use

The ETH Library is the provider of the digitised journals. It does not own any copyrights to the journals and is not responsible for their content. The rights usually lie with the publishers or the external rights holders. Publishing images in print and online publications, as well as on social media channels or websites, is only permitted with the prior consent of the rights holders. [Find out more](#)

Download PDF: 13.01.2026

ETH-Bibliothek Zürich, E-Periodica, <https://www.e-periodica.ch>

ZMOOS SA

Entreprise de génie civil



Internet: www.zmoossa.ch

E-mail: zmoossa@swissonline.ch

Nos succursales sont situées à:

2318 Brot-Plamboz (NE)

1438 Mathod (VD)

Tél. 032 / 312 96 80

3236 Gampelen (BE)

3215 Büchslen (FR)

Fax 032 / 312 96 89

Nos spécialités:

- Canalisations
- Drainages, sous-solages au gravier
- Conduites pression eau et gaz
- Protection de câbles et conduites pression par sous-solage
- Pousse-tubes, abaissements de nappe
- Stations de pompage
- Chemins AF, équipements de quartier
- Aménagements extérieurs
- Aménagements de terrains, golfs et places de sport, renaturalisations
- Location de dumpers à chenilles
- Location de fraises à rocher
- Location de trieuse type Powerscreen
- Transports spéciaux (charge utile 60 t)

A1 Yverdon-les-Bains - Payerne

Un grand merci pour votre mandat! Mesdames et Messieurs,

C'est avec plaisir que nous avons réalisé les travaux de marquages routiers ainsi que le traitement des surfaces intérieures des tunnels de ce grand chantier.

Nous tenons à vous remercier sincèrement pour la confiance que vous nous portez ainsi que pour

vos précieuses collaborations durant toute la phase d'exécution.

Au nom de la direction et du personnel
Jean-Marc Bonzon

Trauffer Marquage SA

Esserpys 7

CH-1032 Romanel

Tél. 021 646 95 34 Fax 021 646 95 22

TRAUFFER

MARQUAGE DE ROUTES



SIGNA ROUTE SA

marquage routier
places de parcs

1037 Etagnières

Tél. 021 731 36 25

Fax 021 731 36 86

1951 Sion/St-Maurice

Tél. 027 322 39 36

Fax 027 322 39 00

1206 Genève

Tél. 022 839 33 91

Fax 022 839 33 99

PICCINELLI - succ.
Pierre RENOUT Brevet fédéral

Entreprise de
NETTOYAGES



Rue du Midi 18 bis
1400 Yverdon-les-Bains

Tél. 024 445 16 17

Fax 026 665 16 71

Natel 079 606 10 76

OUTILLAGE - MACHINES - FERREMENTS - VISSERIE - ESPACES VERTS - POÊLES & CHEMÎNÉES

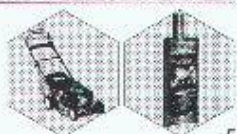


EN TOUTE SAISON
36'000 SOLUTIONS

Rochat

NYON

tout sous le même toit!



022 / 994 28 60

Centre ARTICOM

Rte de Divonne 46

www.rochat.ch

TECHNIQUES DE FIXATION - PROTECTION - SÉCURITÉ - MANUTENTION - TRANSPORT

**Nous remercions le maître de l'ouvrage
de nous avoir confié
les travaux de ventilation**

Sulzer Infra Romandie SA
1018 Lausanne
Chauffage, Ventilation,
Climatisation, Service
Tél. 021- 644 34 34
Fax 021- 644 34 17
E-Mail Kurt.Wehrli@sulzer.com
www.sulzerinfraromandie.com



ENTREPRISES ELECTRIQUES FRIBOURGEOISES
FREIBURGISCHE ELEKTRIZITÄTSWERKE



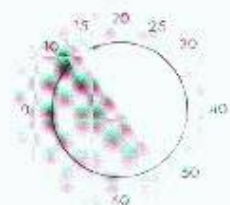
A1 Tunnels de Pomy et Arrissoules Nos réalisations :

- Fourniture tableaux basse tension pour 4 centrales techniques avec contrôle commande
- Alimentation secours et installation électrique force
- Coffrets de terrain SOS
- Mise à terre centrale et GAT
- Faux-plancher locaux techniques

Un travail de professionnels !

Tableaux Electriques
Rte des Daillettes 2 - 1700 Fribourg
Tél. 026/352 55 85 - Fax 026/ 352 56 97

www.eef.ch



La lumière brille, mon toaster fonctionne et je suis connecté à la planète par mon ordinateur.



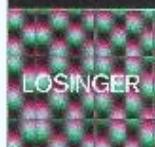
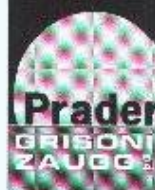
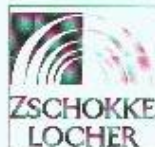
Des gestes simples... la vie au présent.



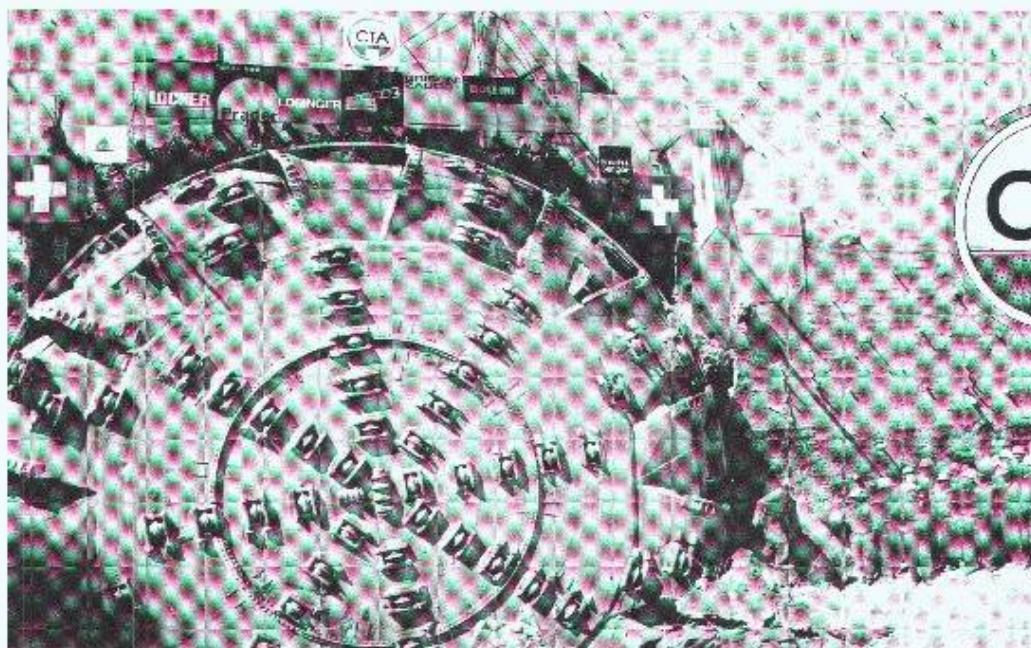
L'énergie, au quotidien.

0848 802 900
www.romande-energie.ch

www.romande-energie.ch



TUNNELS D'ARRISSOULES



Percement du premier tube le 31 juillet 1996

Entreprises :

ZSCHOKKE LOCHER AG, Zurich
pilote et direction technique

LOSINGER SA, Bussigny

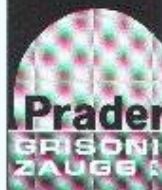
DÉNÉRIAZ SA, Lausanne

PRADER AG, Zurich
direction technique

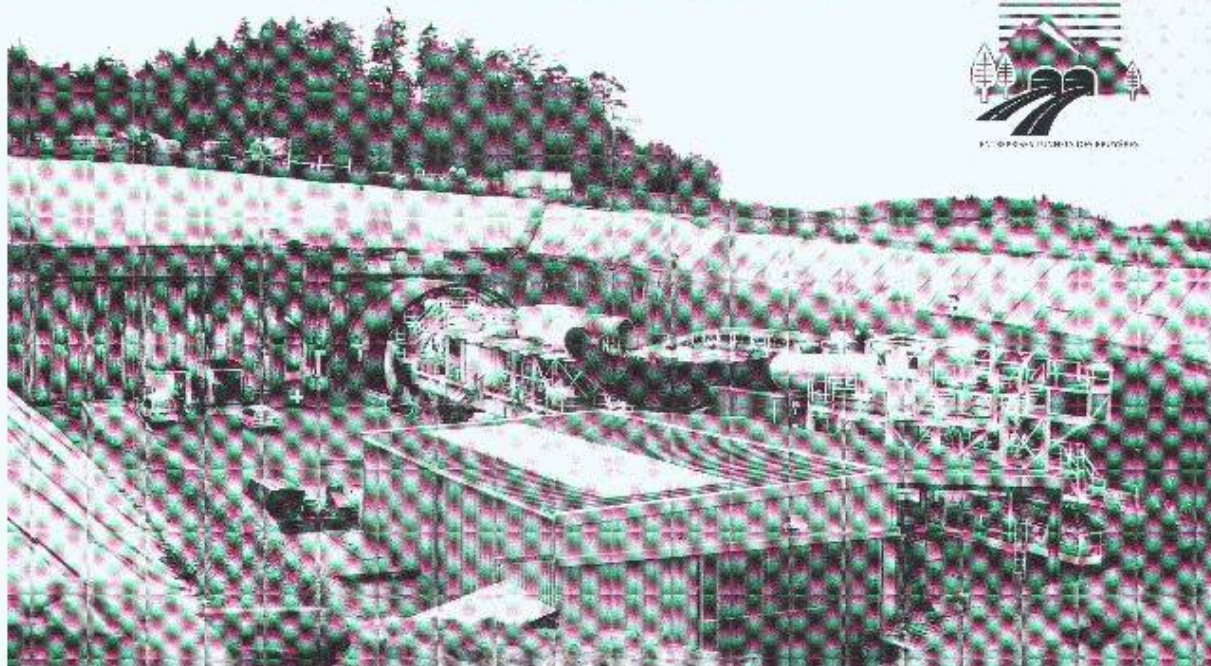
Jean BOLLINI & Cie SA, Baulmes

MADLIGER & CHENEVARD SA, Moudon

GRISONI-ZAUGG SA, Bulle
direction commerciale



TUNNELS DES BRUYÈRES



Portail Nord

Entreprises :

ZSCHOKKE LOCHER AG, Zurich
pilote et direction technique

LOSINGER SA, Fribourg

PRADER AG, Zurich
direction technique

ANDRÉ REPOND SA, Charmey

GRISONI-ZAUGG SA, Bulle
direction commerciale

Ingénieurs et architectes suisses, qui paraît 22 fois l'an, est l'unique revue technique pluridisciplinaire de niveau universitaire en Suisse romande.

SENGER MEDIA SA

Spécialistes des domaines de l'architecture, de l'ingénierie
et des nouvelles technologies, les lecteurs de IAS font
partie des décideurs dans nombre d'entreprises publiques
et privées. Si vous avez quelque chose à leur dire,
planifiez sans délai et faites-le savoir dans nos pages...

Tél 021-647 78 28

Fax 021-647 02 80

Pré-du-Marché 23

1004 Lausanne

IAS

INGÉNIEURS ET
ARCHITECTES SUISSES

22_x sia

Bulletin technique de la Suisse Romande
Revue fondée en 1875
Paraît tous les quinze jours

Basé sur un programme rédactionnel diversifié, le plan thématique de IAS vous offre un cadre de choix pour mettre en valeur vos produits et vos prestations. Quant à *tec 21*, la revue sœur de IAS en Suisse alémanique, elle vous permet de toucher également votre clientèle dans la langue de Goethe à un rythme hebdomadaire. N'hésitez pas à demander le détail des plans thématiques avec les tarifs d'insertion.

 GEP usic


SENGER
MEDIA SA

ÜBERDACHUNGEN / ABRIS

Die erste Adresse für Überdachungen seit 1988 / La première adresse pour abris depuis 1988

Construction
Fabrication
Montage
Vente

Entwicklung
Fabrikation
Montage
Verkauf



I-Comet Sàrl®

Cover-Car – Cover-Bike – Cover-Hall Made in Swiss
Rue du Tombet 29 – CH 2034 Peseux – Téléphone (+41) 032/731 41 44
Fax (+41) 032/731 44 02 – E-mail: i-comet@swissonline.ch – www.i-comet.ch

Enkadrain®

Les nattes de drainage les plus utilisées dans les fouilles suisses.

Evidemment du 1^{er} en géosynthétiques:

SCHOELLKOPF AG
Schaffhauserstrasse 265, 8057 Zurich
Tél. 01/312 16 16, Fax 01/312 16 26
E-mail: geo@schoellkopf.ch



Ici, les conseils, la qualité et le prix jouent !

même où vous ne
l'imaginez plus...

**...nous
reverdissons**

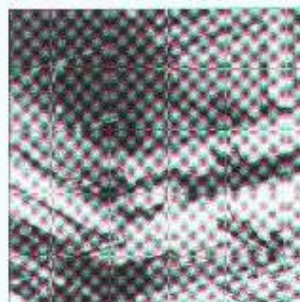
EcoTex®

Tissus de coco, fût de jute,
nattes de paille et coco,
fascine végétative:

ce sont nos propositions
pour un reverdissement
réussi.

Hydrosaat

Hydrosaat AG
1717 St. Ursen
Tél. 026-322 46 25
Fax 026-323 10 77
www.hydrosaat.ch
e-mail: hydrosaat@hydrosaat.ch



• **Système de montage MULTIFIX**
• **Colliers LANTZ MULTIFIX**

économisent la place et réduisent les coûts par l'installation coordonnée des conduites (électricité, sanitaire, chauffage, ventilation, climatisation et télématique) dans les bâtiments industriels, administratifs et utilitaires:

- montage rapide et professionnel
- planification simple, peu de composants, charge utile élevée
- denture anti-glissement, éprouvé aux chocs (certificat ACS)
- colliers LANTZ MULTIFIX pour tuyaux Ø 15 – 115 mm

Soyez à l'avant-garde pour les projets et l'exécution avec MULTIFIX! (breveté). LANTZ pour des conseils, des offres, des livraisons rapides à prix avantageux.

lanz oensingen sa Tél. 062/388 21 21 Fax 062/388 24 24

☐ Le système de montage de rails MULTIFIX et les colliers MULTIFIX m'intéressent! Veuillez me faire parvenir votre documentation.

☐ Pourriez-vous me rendre visite, avec préavis, s.v.p.?

Nom/adresse/tél. _____



lanz oensingen sa
CH-4702 Oensingen • Téléphone ++41/62 388 21 21

- Assainissement béton
- Gunifage
- Revêtements de protection en résine
- Etanchéité VANDEX
- Sablage

- Traitement de fissures par injection
- Collage d'armature
- Renforcement de structures par béton projeté



Votre partenaire spécialisé en Suisse romande

Biollay

Certifié ISO 9001

Travaux Spéciaux BIOLLAY SA

Rte de Denges 32 Tél. 021/803.73.03
1027 LONAY Fax 021/803.73.05

Nous sommes à la recherche d'un

ingénieur EPFL ou EPFZ spécialisé en géotechnique

de langue maternelle française, possédant de bonnes connaissances de l'allemand (ou le contraire). Le candidat doit savoir faire preuve d'initiative, avoir le contact facile et être bon organisateur.

Nous offrons : une ambiance de travail agréable, salaire adapté aux responsabilités, poste stable.

Les offres sont à adresser à :

GEOLINA FRIBOURG SA
Géologues et Ingénieurs associés
route St-Nicolas-de-Flüe 10 - 1700 Fribourg

Centre de promotion pour la construction en bois **cherche un**

ingénieur (80 à 100 %)

et un

architecte (80 à 100 %)

Votre profil :

- ingénieur/architecte diplômé EPF, HES ou équivalent;
- quelques années d'expérience dans le domaine du bois;
- un goût prononcé pour les contacts humains;
- langue maternelle française avec de très bonnes connaissances de l'allemand;
- disponible, engagé et motivé.

Nous offrons :

- une activité variée et intéressante;
- un cadre de travail agréable au sein d'une petite équipe motivée;
- entrée en fonction : date à convenir;
- lieu de travail : Le Mont-sur-Lausanne.

Nos activités :

- expertises, publications, conseils techniques, expositions.

Si vous êtes prêt à relever un nouveau défi, c'est avec plaisir que nous attendons votre candidature. Veuillez adresser votre lettre de motivation, accompagnée de votre curriculum vitae à l'adresse suivante :

Cedotec-Lignum

à l'attention de M. Mooser, directeur
En Budron H6
1052 Le Mont-sur-Lausanne

**ABANDONNE
A F F A M E
EX V I T E
O U B L I E**



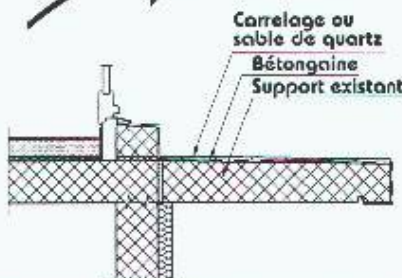
VOTRE DON EST VITAL

CCP 10 - 11504-8

BETONGAINE

étanchéité et revêtement
pour balcons et terrasses

idéal pour la rénovation



SEGI TECHNOLOGIES SA

Tél. 0878 800 724 - Fax 0878 800 725

Qui fait quoi ?

Arbres - Abattage - Déchiquetage - Travaux spéciaux aériens - élagage

LMULTY 1083 Mazères
Tél. 021/602 21 10, fax 021/603 37 71,
e-mail 079/310 95 10, 079/622 53 52

Adduction et captage d'eau Travaux souterrains, soutènement Etudes d'impact et de risques Gestion de projet, procédures Traitement des eaux et des déchets Mesures de bruit et de vibrations

CSO INGENIEURS CONSEILS SA

- Leuvening, Moudon 78
Tél. 021/620 30 00, fax 021/620 70 07
- Charles Piccolini
Tél. 029/436 80 88, fax 029/436 88 18
- Sion
Tél. 021/322 30 75, fax 027/825 58 22
- Genève
Tél. 022/242 58 00, fax 022/842 58 04

Béton Ecobéton Gravier Décharge

Graviers de la Côte-aux-Moines SA
1073 Savigny
Tél. 021/764 84 50, fax 021/764 84 31
Internet: <http://www.egm.ch>

Briques isolantes HEKLATHERM en pierre ponce

Cimac & Fils SA produits en béton
1165 Allumiers
Tél. 021/827 33 21, fax 021/807 36 78

CAO CAO Speedikon

Architecture, Ingénierie civil, Installations
techniques, Facility Management, la solution
CAO intégrale pour le bâtiment, avec plus
de 1200 postes de travail en Suisse, Hardware
et logiciel, formation, accompagnement de
projet, Prestations de services CAO
2D/3D, AEC et TITLES INFORMATIQUE SA
Rue Juste Olivier 22, 1200 Nyon 1
Tél. 022/562 46 90, fax 022/562 49 82

Captteurs solaires thermiques - Pompes à chaleur - Chaudières (bois/mazout)

Euroce SA, 1422 Courmoulin, rte André-Pillet
43, tél. 029/406 20 10, fax 029/436 25 86

Carrelages - Expositions - Agencements - Salles de bain - Cuisines

Matériaux Divers, 1027 Louve
Tél. 021/780 25 06, fax 021/823 25 35

Collage d'armatures et renforcement de structures porteuses

AVT Tirant-Précontrainte SA, 1712 Tavay
Tél. 026/494 58 58, fax 026/494 58 58
E-mail: info@avt-talens.ch

Contrôle d'accès - Gestion des temps de présence du personnel

BIXI SYSTEMS SA, 1057 Le Mont-sur-la-Rosaz
Tél. 021/655 45 45, fax 021/655 47 47

Cuisines Agencements Rénovations

Cuisines Modernes SA, 1515 Moudon
Tél. 021/905 1444, fax 021/305 43 20

Eclairage architectural Eclairagiste AFE

Zsolt KASIOUZZIKIS
Tél. 022/340 04 48, fax 022/540 64 49

Ecograve - Recyclage - Matériaux de démolition en grave de fondation

SRM, 1073 Savigny
Tél. 021/764 84 50, fax 021/764 84 31
Internet: <http://www.srm.ch>

Equipements de sécurité - Systèmes d'alarme et vidéo - Contrôle d'accès

WELDON DISTRIBUTION, 2034 Passau
Tél. 032/730 38 75, fax 032/730 32 68

Étanchéité minérale (systèmes d') pour: Bassins de rétention - étangs - cours d'eau - décharges

LACTEL SA,
CH 2165
2302 Le Chaux-de-Fonds
Tél. 032/969 78 25, fax 032/969 26 25
Natal 078/240 39 02, E-mail: lactel@vub.ch

Filetage laminé

AVT Tirant-Précontrainte SA, 1712 Tavay
Tél. 026/494 58 58, fax 026/494 58 58
E-mail: info@avt-talens.ch

Fixations, tôles profilées, panneaux isolants, coupoles extérieures, voûtes

F&STO, LECHEVILLE SA, 1023 Chassier
Tél. 021/854 45 46, fax 021/334 65 40,
Natal 077/21 22 02

Fontaines - Pierre du Jura

ATELIER DU PAVILLON DE PIERRE DU CHAPPUIS
1148 Lisle, tél. 021/564 52 39,
fax 021/564 52 25, natal 078/40 77 17

Formation du personnel

CHAUER ENGINEERING, 1507 Blonay
Tél. 021/743 43 00, fax 021/943 44 34

Gaines COFRATOL

AVT Tirant-Précontrainte SA, 1712 Tavay
Tél. 026/494 58 58, fax 026/494 58 58
E-mail: info@avt-talens.ch

Géotechnique, géologie, hydrogéologie

Etudes d'impact et de risques
Sites contaminés
Mesures de vibrations et de bruit
Diagraphie de forage, flowmeter
Laboratoire de béton, sol et roche

- GEOTEST SA
- 1033 Chasseraux-SL, tél. 021/731 45 55
- 1405 Fribourg, tél. 026/368 77 87
- 1020 Martigny, tél. 021/722 76 58

Géotechnique, mesures, environnement

DEFFENVILLE GÉOTECHNIQUE SA,
1024 Ecublens
Tél. 021/691 24 91, fax 021/391 24 90

Hydrodémolition de béton Super aspirateur (gravats divers)

Canalisations, curage, contrôle
caméra, réhabilitation de conduite
F. JUDY, L. LEBLANC & F. L. S. SA, 628 Viaders/FR
Tél. 026/919 87 80, fax 026/919 87 87
www.huber-eter.ch

Imagerie & Internet

Résolution d'imageries et de sites Internet
Loco-Dasson
1277 Genève
Tél. 022/320 24 35

Informatique architectes et ingénieurs

Logiciels Roland Massari
- Dessin et conception assistés par ordinateur
- Gestion de chantier
- Métrage par éléments

Autres:

- MANDAT 36 Gestion des heures
- Camptech line
- Ilcollet, Rockland et Brühler
- JCS & SA Informatique
- Av. de Provence 10, 1000 Lausanne 20
- Tél. 021/622 71 00, fax 021/624 07 30
- <http://www.joiner.ch>

ISO 9000 - Introduction

CHAUER ENGINEERING, 1507 Blonay
Tél. 021/743 43 00, fax 021/943 44 34

Laboratoire: matériaux bitumineux, béton, étanchéités, sols, roches

(ainsi que analyses chimiques, microscopie,
champ du potentiel, etc.)
IMP INSTITUT D'ESSAI DE MATÉRIAU SA
3260 Morat/Morat, rue de Fribourg 25
Tél. 026/370 07 07, fax 026/370 07 08
www.imp-test.ch

Laboratoire routier: bétons bitumineux et hydrauliques, sols géotechnique et auscultations routières

Contrôles de qualité des matériaux, réceptions
de travaux
Relevés d'état des chaussées, conseils et
expertises
SACR SA,
1024 Ecublens tél. 021/635 27 31
2801 Bassecourtois tél. 032/26 75 44
2322 Douvains tél. 032/846 24 21
1211 Genève tél. 022/307 15 03
1350 Sion tél. 027/205 71 33
<http://www.sacr.ch>

Lanterneaux et coupoles

WALF SA, Eichenweg 57,
case postale 730, 3052 Zollikofen
Tél. 031/810 83 60, fax 031/810 83 61

Livres scientifiques et techniques Sciences de l'ingénieur

Librairie Polytechnique,
EPFL-CH, CP 116, 1015 Lausanne,
tél. 021/695 51 01, fax 021/303 51 02
E-mail: bookshop@epfl.ch
www.kines.ch

Logiciels professionnels de gestion pour architectes

LOGISOFT DISTRIBUTION SA, 1030 Bussigny
Tél. 021/730 15 35, fax 021/730 12 61

Mensurations subaquatiques

Profils en rivières, cartographie des fonds
subaquatiques
Bureau Pierre Martin S.A., 1410 Thoiry
Tél. 021/905 35 85, fax 021/905 40 01

Microtunnels - Forages - Pousse-tubes

Insinger SA
Rue de l'Écluse, 1242ully
Tél. 022/753 96 00, fax 022/753 99 96
Natal: 079/475 83 81

Neutralisation

PANGAS, case postale, CH-6002 Lucerne
Tél. 041/919 95 00, fax 041/919 95 00
<http://www.pangas.ch> E-mail: info@pangas.ch

Palans électriques - Ponts roulants

BURRI SA
Chemin de la Mairie 12, 1000 Lausanne 16
Tél. 021/824 43 53, fax 021/824 43 59

Parquets - Quick - Step - Pergo Lames de boiseries - Portes Articles bois pour le jardin

ROSSIC SA, 1000 Bussigny
Tél. 021/705 44 55, fax 021/705 44 03

Photogrammétrie - Photomontages

- Ilcollet, Rockland et Brühler
- Visualisation de projets par images et
synthèse, création de photomontages

USA INGENIEURS CONSEILS

1021 V. Jeneva-près-Lucens

Tél. 026/868 53 50, fax 026/868 53 51

Photogrammétrie architecturale - Auscultation d'ouvrages en temps réel

VAE Géomatique SA, 2012 Avenier
Tél. 032/731 42 55, fax 032/731 63 44
E-mail: VAE@GEO.MATIQUE.ch

Photographie d'architecture

CLAUDE MEUNIER, 1205 Genève

Tél. 022/326 04 07

Pieux-Essais

DEFFENVILLE GÉOTECHNIQUE SA

1024 Ecublens

Tél. 021/691 24 91, fax 021/391 24 90

Pieux-Essais dynamiques

Préforages, impulsés, forés jusqu'à 10000 kN
Intégrité, vibrations

RSA INGENIEURS CONSEILS

1527 V. Jeneva-près-Lucens

Tél. 026/868 53 50, fax 026/868 53 51

Précontrainte

AVT Tirant-Précontrainte SA, 1712 Tavay
Tél. 026/494 58 58, fax 026/494 58 58
E-mail: info@avt-talens.ch

Sciage et forage du béton

PRO-DIAPOR SA

1000 Pully, tél./fax 021/723 73 81

780 Lugny (FR), tél./fax 026/573 23 42

Technique Equipement Bureaux Distributeur NEOLT Suisse

Livraison - Service - Vente

Natal 079/414 97 17, fax 021/845 48 47

Technique pour piscine

Vieljeux & Co SA, 1614 Granges
Tél. 021/847 54 54, fax 021/847 54 57

Tirants et clous en terrain meuble et rocher

AVT Tirant-Précontrainte SA, 1712 Tavay
Tél. 026/494 58 58, fax 026/494 58 58
E-mail: info@avt-talens.ch

Travaux spéciaux

Ménages et Travaux Souterrains SA
1521 Martigny et 1071 Châbles
- Travaux d'urgence
- Forage de puits et micro-puits
Tél. 027/723 65 85 ou 021/946 14 65



œuvre d'art (3)

De grands noms de l'art de bâtir s'accordent sur le fait que les piliers en béton armé et piliers mixtes en acier-béton armé préfabriqués ORSO prouvent on ne peut mieux qu'il n'est pas rare qu'un moins soit un plus. Car pour une force portante identique, ou même supérieure, ils présentent des sections beaucoup plus réduites. Avec les paniers et champignons de poinçonnement DURA, ils forment un tout – un système statique que l'on peut dimensionner de façon absolument uniforme. Pour le dimensionnement des piliers ORSO, il existe un programme de calcul auquel on peut accéder online sur l'Internet (www.aschwanden.com), et qui fournit les résultats voulus en quelques instants. Et demander la documentation technique détaillée n'est pas un art – il suffit de nous appeler.

Aschwanden

