

**Zeitschrift:** Ingénieurs et architectes suisses  
**Band:** 127 (2001)  
**Heft:** 06

## **Werbung**

### **Nutzungsbedingungen**

Die ETH-Bibliothek ist die Anbieterin der digitalisierten Zeitschriften auf E-Periodica. Sie besitzt keine Urheberrechte an den Zeitschriften und ist nicht verantwortlich für deren Inhalte. Die Rechte liegen in der Regel bei den Herausgebern beziehungsweise den externen Rechteinhabern. Das Veröffentlichen von Bildern in Print- und Online-Publikationen sowie auf Social Media-Kanälen oder Webseiten ist nur mit vorheriger Genehmigung der Rechteinhaber erlaubt. [Mehr erfahren](#)

### **Conditions d'utilisation**

L'ETH Library est le fournisseur des revues numérisées. Elle ne détient aucun droit d'auteur sur les revues et n'est pas responsable de leur contenu. En règle générale, les droits sont détenus par les éditeurs ou les détenteurs de droits externes. La reproduction d'images dans des publications imprimées ou en ligne ainsi que sur des canaux de médias sociaux ou des sites web n'est autorisée qu'avec l'accord préalable des détenteurs des droits. [En savoir plus](#)

### **Terms of use**

The ETH Library is the provider of the digitised journals. It does not own any copyrights to the journals and is not responsible for their content. The rights usually lie with the publishers or the external rights holders. Publishing images in print and online publications, as well as on social media channels or websites, is only permitted with the prior consent of the rights holders. [Find out more](#)

**Download PDF:** 11.01.2026

**ETH-Bibliothek Zürich, E-Periodica, <https://www.e-periodica.ch>**

Les systèmes de fermeture sont un composant de Kaba Total Access.

Bild: B&B



Kaba gemini S

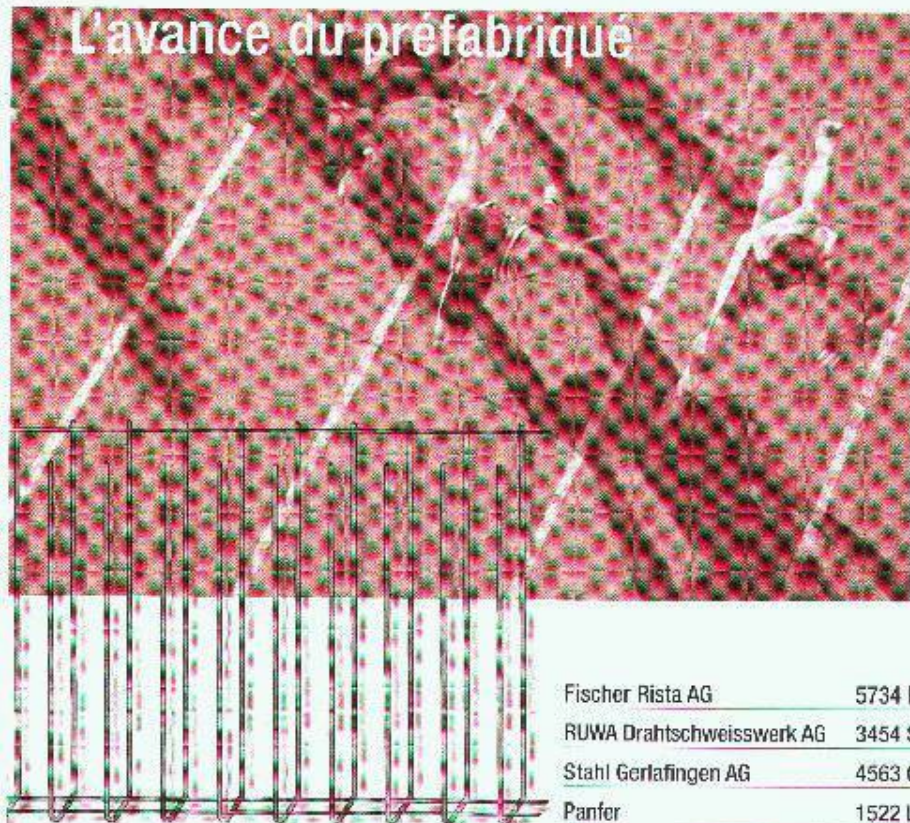
Kaba gemini S, la clé à double profil pour Romands et Suisses-allemands. Elle permet l'accès aux cylindres à profil 17 mm et aux cylindres ronds 22 mm. Les trois rangées de goupilles du cylindre peuvent accepter jusqu'à 16 paires de goupilles variables à plusieurs niveaux. Kaba gemini S convient ainsi également à une conception individuelle de grandes installations de fermeture à haut niveau de sécurité. Ainsi Kaba, le leader suisse du marché, comble non seulement le Röstigraben, mais ouvre aussi l'accès à toute l'Europe.



Kaba Systèmes de fermeture SA  
Tel. 024/447 86 85  
[www.kse.kaba.com](http://www.kse.kaba.com)

**Passe-par-deux.**

## Les cages de raccordement FIRIPA: L'avance du préfabriqué



**FISCHER  
RISTA AG**

Qu'il s'agisse de fondations sur semelle ou de dalles de plancher, la cage de raccordement FIRIPA avec ses 3 mètres de long permet à **un homme** de maîtriser l'armature à lui tout seul. L'armature s'insère au bon endroit en très peu de temps, avec précision et fiabilité. Et comme dans le bâtiment aussi, "le temps c'est de l'argent", la cage de raccordement FIRIPA est rentabilisée avec certitude. **Consultez votre revendeur.**

|                           |                  |                    |                   |
|---------------------------|------------------|--------------------|-------------------|
| Fischer Rista AG          | 5734 Reinach     | Tel. 062 771 67 67 | Fax 062 771 69 69 |
| RUWA Drahtschweisswerk AG | 3454 Sumiswald   | Tel. 034 432 35 35 | Fax 034 432 35 55 |
| Stahl Gerlafingen AG      | 4563 Gerlafingen | Tel. 032 674 22 22 | Fax 032 674 28 46 |
| Panfer                    | 1522 Lucens      | Tel. 021 906 10 30 | Fax 021 906 10 31 |



ETH ZÜRICH  
22. März 2001  
BIBLIOTHEK



## Culture

La culture tient une place importante dans notre vie.

Les systèmes d'aménagement USM sont porteurs d'une culture vivante.

Demandez-nous une documentation détaillée.

USM U. Schärer Söhne AG, CH-3110 Münsingen  
Tél. 031 720 72 72, Fax 031 720 72 38, [info@ch.usm.com](mailto:info@ch.usm.com), [www.usm.com](http://www.usm.com)

**USM**  
Systèmes d'aménagement



# Revêtements de sols sans joints

**repxit** les spécialistes de revêtements de Winterthur



## Résine synthétique

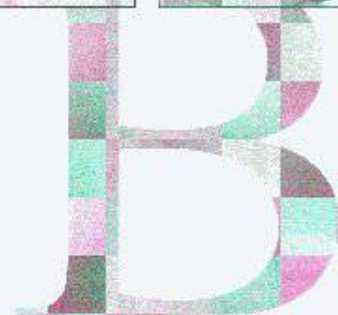
Un matériau étanche, résistant au poinçonnement et à l'abrasion.

## Xylolite

Un matériau à protection thermique, antiglissant et sans poussière...

## Béton dur

Un matériau d'entretien facile, sans poussière, résistant à l'abrasion et à la compression.



Succursale: 3014 Bern, Tél. 031 333 82 00

Depuis des décennies, les revêtements de sols sont notre passion. Qualité et service sont impeccables. Nous maîtrisons de part en part les problèmes de revêtements...  
... prenez-nous au mot.



Die Bodenmacher aus Winterthur

Forbo-Repxit AG  
Helgenstrasse 21  
Case postale  
CH-8404 Winterthur  
Tél. +41 (0) 52 242 17 21  
Fax +41 (0) 52 242 93 91  
Succursale: 3014 Bern  
[www.repxit.forbo.com](http://www.repxit.forbo.com)

## L'avenir, c'est ici et maintenant.

Le monde actuel change à une vitesse vertigineuse. Et cela dans tous les domaines de notre quotidien.

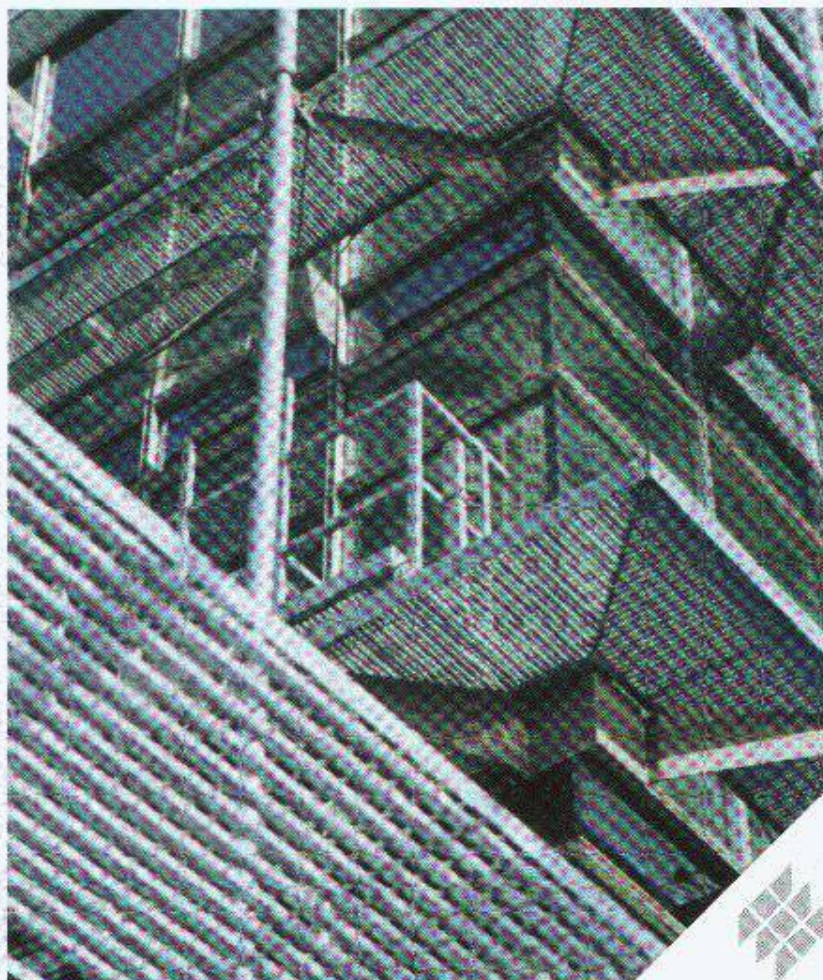
Une architecture audacieuse, axée sur l'avenir, se réalise en acier. Les grilles caillebotis y occupent une place importante.

Étant l'un des plus grands fabricants de grilles caillebotis d'Europe, nous maîtrisons cette technique à fond. Tirez profit de notre savoir-faire — il est inutile de réinventer la roue.

Prenez contact avec nous.

Meiser Caillebotis S.A.R.L.  
Bureau de vente Lausanne  
22, route de la Maladière  
1022 Chevannes-près-Renens  
Tél. : 021/691 18 18  
Fax : 021/691 18 22  
Internet: [www.meiser.de](http://www.meiser.de)

**MEISER**





# WALO SOLS DECORATIFS

pour une création libre  
de diverses couleurs...

...p.e. le système PU et de  
granulés de caoutchouc

## HALTOPEX

- résistant à l'usure
- posé sans joint
- élastique
- insonorisant

Nous arrangerons volontiers  
des visites dans votre région:

Walo Bertschinger SA  
Route Cantonale 109  
1025 St-Sulpice

Téléphone 021/691 24 61  
Fax 021/691 69 53

Walo Bertschinger SA

# HaTe®

Tissés de filtrage et en bandelettes

HaTelit®  
Fortrac®  
Stabilenka®  
Comtrac®  
Incomat®  
NaBento®

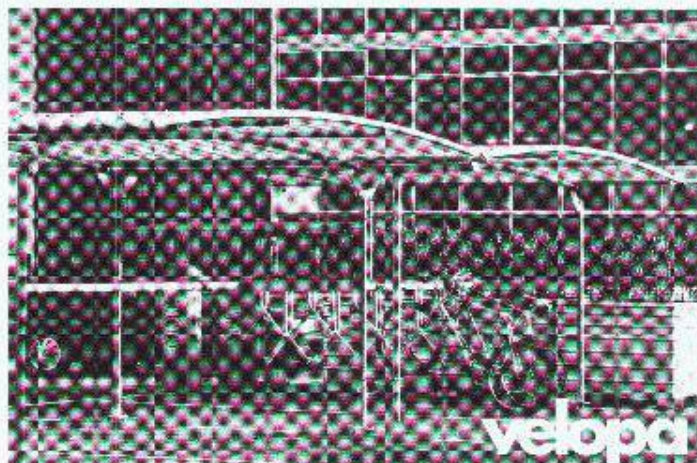
Evidemment du 1<sup>er</sup> en géosynthétiques:

**SCHOELLKOPF AG**

Schaffhauserstrasse 265, 8057 Zurich  
Tél. 01/312 16 16, Fax 01/312 16 26  
E-mail: geo@schoellkopf.ch



**Ici, les conseils, la qualité et le prix jouent !**



### Système de construction BWA

Pour les abris à vélos et marchandises. De diverses dispositions. Légèreté, vue et un doux mouvement ondulé des toits. Bräm Wassmer Architectes Zurich / Munich. Modèle et marque déposés sur le plan international. Pour plus d'informations:

## www.velopa.ch

Des solutions innovantes pour les abris,  
systèmes de parking et de blocage.

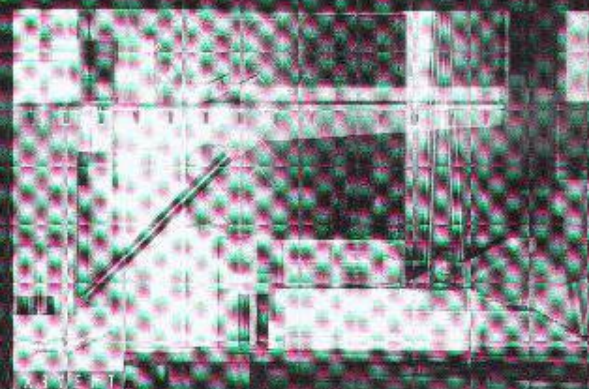
Velopa SA, Binzstrasse 15, 8045 Zurich

Téléphone 01-454 88 55, Téléfax 01-463 70 07, E-Mail: marketing@velopa.ch, Internet: www.velopa.ch



# GRAPHISOFT ArchiCAD®

le logiciel qui a du métier : le vôtre.



**TELL Informatique**  
1947 Champsec  
Tel 027 778 14 81  
Fax 027 778 17 14  
tclinf@chuviv.ch

**MAC Quality**  
1588 Cuazelin  
Tel 026 677 89 69  
Fax 026 677 80 61  
viloz@macquality.ch

**MEM SA**  
1422 Gerdolun  
Tel 024 445 49 78  
Fax 024 445 42 25  
jacquati@memsa.ch

**A-CONCEPT**  
1232 Confignon  
Tel 022 850 05 75  
Fax 022 850 05 76  
info@aconcept.ch

**ADVENT SA** - 1470 Estavayer - Tel 026 663 93 50 Fax 026 663 93 51 info@advent.ch

## Quintessence

Pourquoi certifier vos systèmes de management? Pour que votre capacité à la qualité génère une plus-value.

**BUREAU VERITAS QUALITY INTERNATIONAL (BVQI) SA**, Route des Arsenaux 15, CH-1700 Fribourg  
Téléphone +41 26 341 76 50, e-mail bvqi-sr@bvqi.ch



## Ingénieurs et architectes suisses

Bulletin technique de la Suisse romande  
Revue fondée en 1875 - Paraît tous les quinze jours  
ISSN 0251-0979

Editeur : SCATL - Société des éditions des associations techniques universitaires

### Organe des associations :

SIA - Société suisse des ingénieurs et des architectes  
As2PH - Association amicale des anciens élèves de l'EPFL  
ETHE - Association des élèves de l'EPFL  
USC - Union suisse des ingénieurs conseils  
Eut - Union représentative dans la SEATU  
IAS - Fédération des architectes suisses

### Rédaction :

Rue de Passanges 4, 1024 Fribourg  
Tel. 021/683 20 96, Fax 021/683 20 84  
E-mail : las@scatl.ch  
francoise.kasli@scatl.ch  
CCP 10-5775-2 Lausanne

### Rédacteurs & rédactrice responsables :

Francesco De la Cesa, arch. dipl. EPFL/SIA, RAAG, ex-Chief  
François Kienli, phys. dipl. EPFL  
Jérôme Portl, ing. dipl. SIA, EPFL/SIA

### Rédacteur adjoint :

Marcel Mielbradt, ing. dipl. SIA

### Secrétaire de rédaction :

Marie Haus

### Assistante de rédaction :

Katja Frede, arch. dipl. EPFL

### Correspondants du secrétariat général de la SIA :

Charles Von Burg & Edith Krebs

Les manuscrits sont rendus selon accord préalable.

Toute reproduction du texte et des illustrations  
n'est autorisée qu'avec l'accord de la rédaction et  
l'indication de la source.

### Impression :

Imprimerie Corbas S.A., 1820 Montreux  
Tel. 021/866 61 61

### Graphisme :

Axel et Foisson, Av. J.J. Mercier, 1003 Lausanne  
George Feser & Clara Baffoni Val Monnerat

### Photolitho :

Imagex, Chemin de Borens, CH-1200 Lausanne 16

### Régie des annonces : Senger Media S.A.

Lausanne : Zurich :  
Rue du Pré-de-Marché 23, Wittenbachstrasse 43  
1004 Lausanne 4052 Zurich  
Tel. 021/647 78 28 01/251 35 75  
Fax 021/647 02 90 01/251 35 39

### Tarif :

TVA 2.5 % comprise - les contributions 249.6195  
Suisse : Etranger :  
Abonnement d'un an Fr. 180 Fr. 180.  
Numéros isolés Fr. 8.50 (abonnement)

Prix réduits pour étudiants et pour membres des  
associations GEN, USC, AS2PH et UTS

Abonnement, vente au numéro et changement  
d'adresse chez l'imprimeur

Changement d'adresse pour membres SIA :  
Secrétariat général SIA, case postale, 8033 Zurich  
tel. 01/283 15 15, fax 01/281 62 35

Paraît chez le même éditeur

### tec21

Rédaction : Rüdisstrasse 11,  
case postale 630, 8021 Zurich  
Tel. 01/286 90 60, fax 01/286 90 70

Tarif (TVA comprise) : Suisse : Etranger :  
Abonnement d'un an Fr. 250 Fr. 295,-  
Numéros isolés Fr. 8.70 (abonnement)

### SIA Société suisse des ingénieurs et des architectes :

Secrétariat général, Sehnstrasse 16, 8039 Zurich  
Tel. 01/283 15 15, fax 01/281 62 35  
E-mail : gs@sia.ch

### Vente des normes et de la documentation :

Secrétariat, SIA vaudoise, avenue romaine 8,  
1001 Lausanne, tel. 021/645 34 21,  
fax 021/647 19 24 (en français)  
tel. 061/467 85 74, fax 061/467 85 75  
(en allemand/italien)

### PAGE DE COUVERTURE

Passerelles d'accès aux halles de sport depuis  
la tour abritant vestiaires et circulations verti-  
cales du SESC, São Paulo, 1977.

(Illustration Instituto Lina Bo Bardi, São Paulo)