

Zeitschrift: Ingénieurs et architectes suisses
Band: 127 (2001)
Heft: 05

Werbung

Nutzungsbedingungen

Die ETH-Bibliothek ist die Anbieterin der digitalisierten Zeitschriften auf E-Periodica. Sie besitzt keine Urheberrechte an den Zeitschriften und ist nicht verantwortlich für deren Inhalte. Die Rechte liegen in der Regel bei den Herausgebern beziehungsweise den externen Rechteinhabern. Das Veröffentlichen von Bildern in Print- und Online-Publikationen sowie auf Social Media-Kanälen oder Webseiten ist nur mit vorheriger Genehmigung der Rechteinhaber erlaubt. [Mehr erfahren](#)

Conditions d'utilisation

L'ETH Library est le fournisseur des revues numérisées. Elle ne détient aucun droit d'auteur sur les revues et n'est pas responsable de leur contenu. En règle générale, les droits sont détenus par les éditeurs ou les détenteurs de droits externes. La reproduction d'images dans des publications imprimées ou en ligne ainsi que sur des canaux de médias sociaux ou des sites web n'est autorisée qu'avec l'accord préalable des détenteurs des droits. [En savoir plus](#)

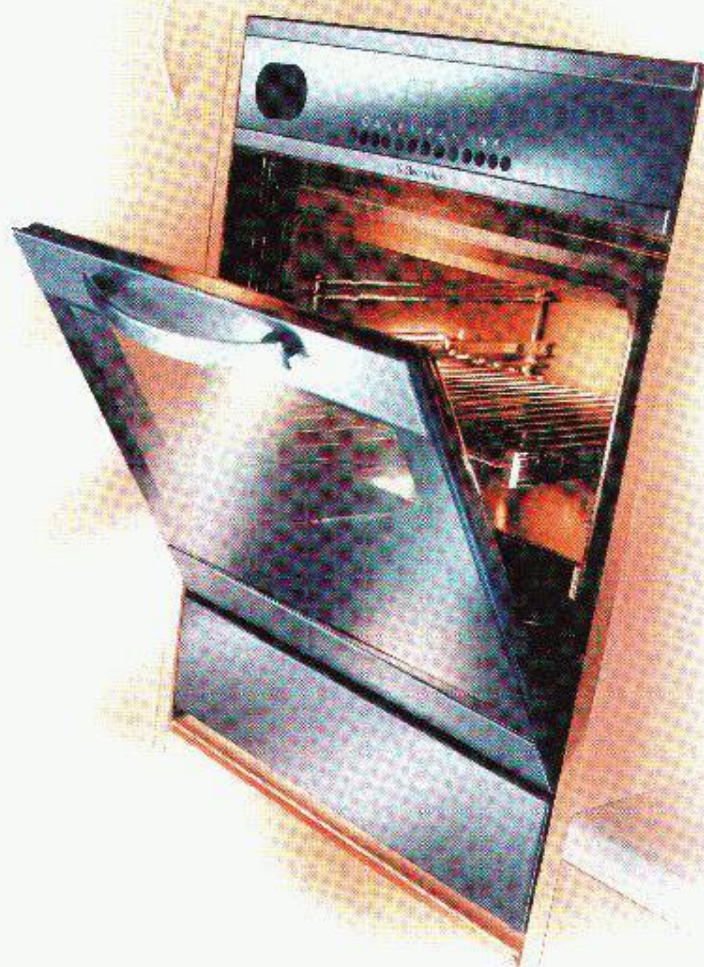
Terms of use

The ETH Library is the provider of the digitised journals. It does not own any copyrights to the journals and is not responsible for their content. The rights usually lie with the publishers or the external rights holders. Publishing images in print and online publications, as well as on social media channels or websites, is only permitted with the prior consent of the rights holders. [Find out more](#)

Download PDF: 09.01.2026

ETH-Bibliothek Zürich, E-Periodica, <https://www.e-periodica.ch>

*Cuisson régulière:
non au coup de bol,
oui au coup de maître.*



Si vos biscuits hésitent entre la pâleur morbide et le noir cendre, il est grand temps d'opter pour le four «Swissline» d'Electrolux avec préchauffage ultra-rapide et système de répartition de la chaleur. Ce dernier vous garantit que tous vos biscuits ressembleront vraiment à des biscuits. Et pour que vos jolies mains continuent à ressembler à de jolies mains, notre four est également doté d'une commande «une-touche» facile à nettoyer, du système SWISS CLEAN et, côté accessoires, du génial système d'extraction des plaques qui vous évite de mettre votre main au feu. «Swissline» d'Electrolux: le coup de maître à tous les coups.

Veuillez m'envoyer gratuitement la documentation «Swissline».

Nom

Adresse

NPA/Locauté.....

1216271

Electrolux SA, Badenerstrasse 587, 8048 Zurich,
tél. 021 803 21 52, fax 021 803 22 19, contact@electrolux.ch

 **Electrolux**

The background of the advertisement is a vibrant blue. It features a collage of several faces, some of which are partially obscured by large, semi-transparent red circles. The faces appear to be of various ages and are looking in different directions. The red circles are of varying sizes and are scattered across the blue background. The text is overlaid on this background.

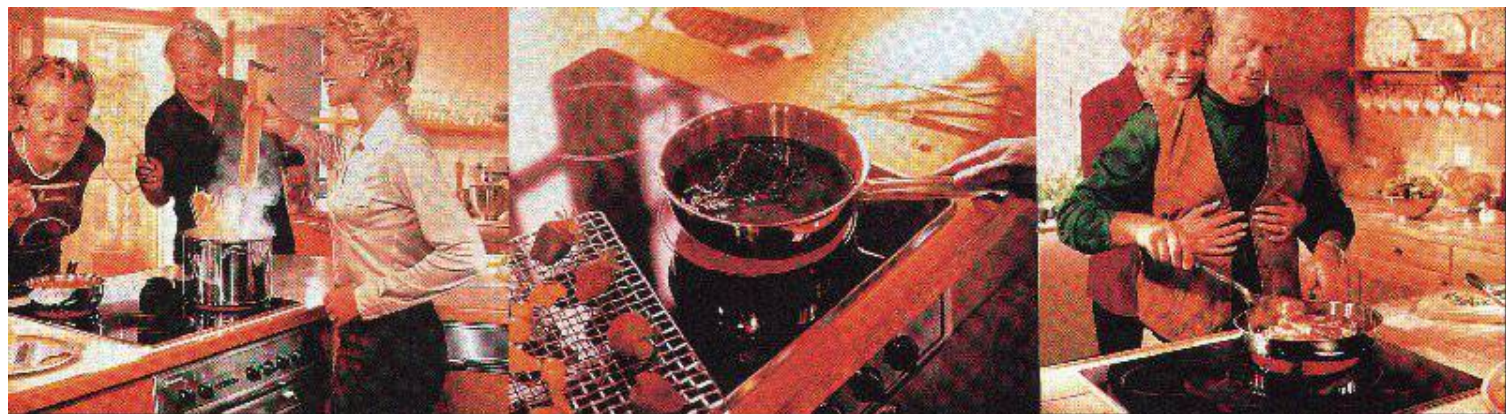
Un double-mixte qui promet – crédits combinés WIR/espèces

Conditions uniques
pour les crédits WIR

Banque **WIR**

www.banquewir.ch

Banque WIR, rue du Simplon 3, 1001 Lausanne, Tél. 021/613 06 70, Fax 021/613 06 89

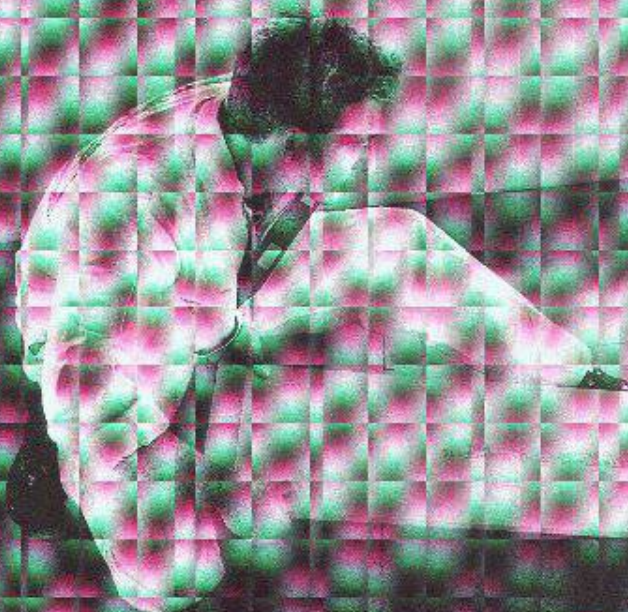


Avec la nouvelle table de cuisson LIGHTRONIC, vous réchauffez vos mets en un éclair, les gardez plus longtemps au chaud ou laissez même fondre le chocolat en douceur. Avec Bauknecht en cuisine, vous servez à table quand vous le souhaitez, car c'est le repas qui attend vos invités. Et pas l'inverse.



**Vos invités sont en retard,
mais vous gardez la tête froide
et votre repas au chaud.**

Bauknecht



DE POSE SIMPLE ET RAPIDE: FERMACELL PLAQUES DE SOL



incendiable



adapté aux linteaux
luminaires



de pose facile



locaux accessibles
de suite



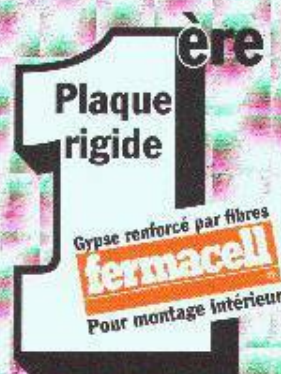
certificats
techniques testés



recommandé en
association avec l'acier

Un élément solide: la plaque FERMACELL. Particulièrement, lorsque des solutions rapides et simples comptent. Sur dalles massives ou solivages bois, les plaques de sol FERMACELL sont adaptées à chaque support et les locaux accessibles de suite. Elles persuadent par d'excellentes valeurs d'isolation aux bruits aériens et d'impacts et garantissent ainsi un indéniable confort d'habitation. Ces avantages vous sont offerts par FERMACELL – l'original.

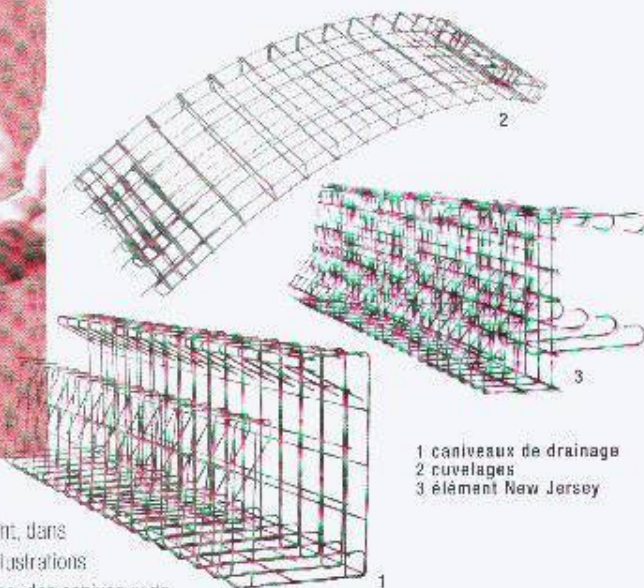
Adresse: FELS-WERKE GmbH • Bureau de vente en Suisse • Case postale 1338
CH-3110 Münsingen • Pour plus d'informations: Tél. 031 721 53 51 • Fax 031 721 64 97



Les armatures FIRISTA: L'avancé du préfabriqué



**FISCHER
RISTA AG**



1 cariveaux de drainage
2 cuvelages
3 élément New Jersey

Les armatures FIRISTA pour éléments en béton en tous genres sont préfabriquées individuellement et soudées industriellement – dans la fabrication d'articles en ciment, dans la préfabrication du béton et bien entendu sur tous les chantiers, par exemple. Les illustrations présentées à droite sont des exemples d'armatures préfabriquées pour des cuvelages, des cariveaux de drainage et des éléments New Jersey. La fabrication chez Fischer Rista garantit une réalisation aux cotes; l'entreprise dispose d'installations de soudage et de pliage très modernes. Le montage des pièces individuelles se fait dans des gabarits, ce qui assure la position précise de chacune des barres.

Fischer Rista AG 5734 Reinach, Tel. 062 771 67 67, Fax 062 771 69 69
E-Mail: info@fischer-rista.ch, Internet: www.fischer-rista.ch

Enkadrain®

Les nattes de drainage les plus utilisées dans les fouilles suisses.

Evidemment du 1^{er} en géosynthétiques:

SCHOELLKOPF AG

Schaffhauserstrasse 265, 8057 Zurich

Tél. 01/312 16 16, Fax 01/312 16 26

E-mail: geo@schoellkopf.ch



Ici, les conseils, la qualité et le prix jouent !

**MK
GESTION**

GRANDES TRANSACTIONS EXPERTISES

**UNE VISION CLAIRE
DE VOS INTÉRÊTS**

SIEGE SOCIAL: PLACE BEL-AIR 1 1000 LAUSANNE 9 mkg@mkgestion.ch
Tél. 021/341 90 90 Fax 021/341 90 99 www.mkgestion.ch

Il en a besoin. Il en donne.

**Donnez de votre sang.
Sauvez des vies.**



«Le Savoir Verre»

Gabella Verres S.à.r.l.

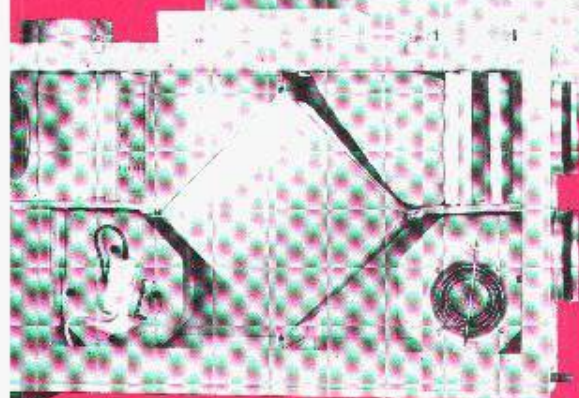
Briques et pavés en verre
Grandes marques, dont LA ROCHÈRE

ISO 9002

Installation tout verre de sécurité
Nouvelles techniques du verre

Exposition 500 m² – 1312 Eclépens – Tél. 021/866 02 00 – Fax 021/866 02 08 – E-mail: email@gabellaverres.com

Créer le climat dans lequel vos clients se sentent bien.



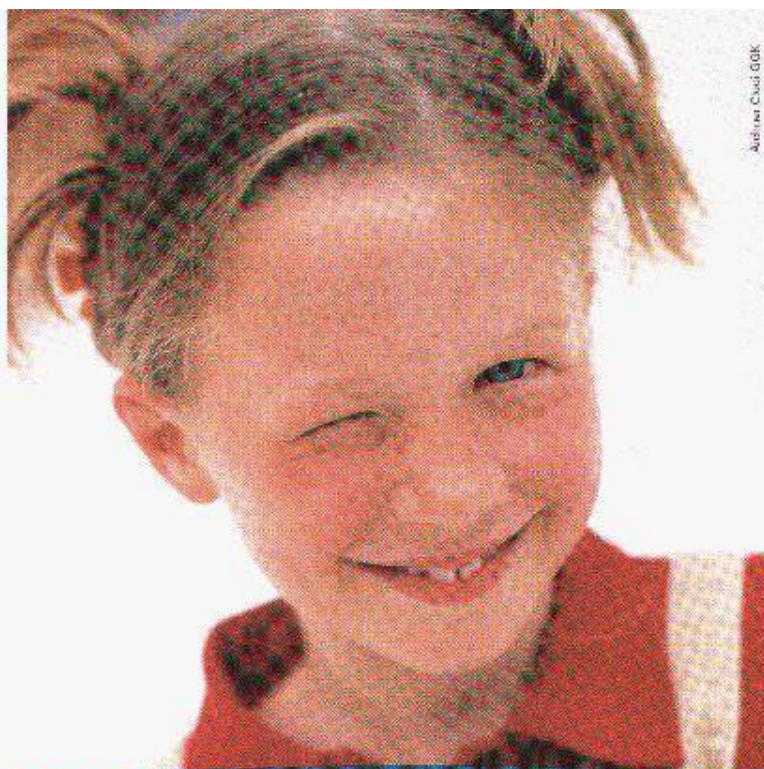
Nous vous en offrons la possibilité:

- Rendement thermique atteignant 90% grâce à la technique EC (courant continu)
- Système complet d'accessoires tels que conduits souples, bouches, boîtiers collecteurs, etc.
- Livraison de l'ensemble du matériel sous 24h
- Conseils professionnels sur place par des spécialistes Helios

Qu'attendez-vous de plus?



Helios Ventilatoren AG - Steinackerstrasse 36 - 8902 Urdorf
 Telefon 01 - 735 36 36 - Fax 01 - 735 36 37
 info@helios.ch - www.helios.ch



Autisme Club GOK

Quelles sont les qualités exceptionnelles des fenêtres en PVC Internorm?



**Le travail de précision.
 Le choix. La perfection.
 La durée de vie élevée.**

Internorm est l'un des premiers fournisseurs de fenêtres et de portes en Europe. Et des millions de clients satisfaits. Ceci a sa raison: Vous aussi, vous pouvez faire confiance aux réponses individuelles à vos besoins, un choix de couleurs et de formes sans limites, aux technologies les plus modernes et les garanties de longue durée.



Oui, Veuillez m'envoyer gratuitement:

☐ Le livre de **fenêtres et portes Internorm**.

Nom:

Adresse:

Tel./Fax/E-mail:

Renvoyer à: Internorm-Fenêtres - Salle d'exposition Suisse Romande - 11, Chemin Riant-Coteau
 CH-1196 Gland - Tel. (022) 364.67.33 - Fax (022) 364.86.22 - gland@internorm.co.at - www.internorm.com

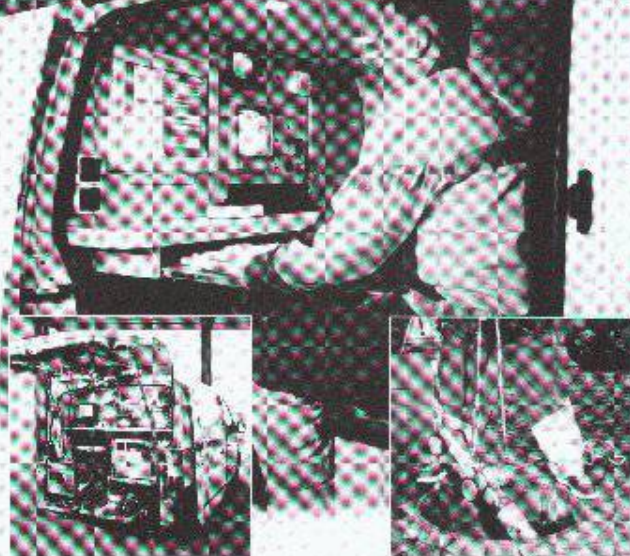


Internorm 

Votre confiance nous engage.

Une autre vue de vos canalisations

NOUVEAU



Soucieux d'être toujours à la pointe du progrès, Liaudet Assainissement a entièrement conçu et équipé une régie mobile pour les inspections télévisées (minibus adapté aux parkings souterrains).

INSPECTION TÉLÉVISÉE

- Contrôle de réseaux
- Plan général d'évacuation des eaux PGEE
- Localisation de défauts et de détériorations, radio-détection en surface
- Recherche de branchements
- Réception de travaux neufs
- Travaux d'expertises
- Mise à jour de plans
- Fourniture d'un rapport avec photos couleur (impression laser)
- Fourniture d'un CD-Rom avec logiciel de visualisation des rapports

RIGUEUR ET PRÉCISION DU DIAGNOSTIC

- Techniciens spécialisés
- Respect des directives fédérales du plan général des eaux
- Analyse des résultats
- Conseils dans le choix de la méthode de réhabilitation

ÉQUIPEMENT DE HAUTE TECHNOLOGIE

- Caméra vidéo couleur numérique à tête rotative 360°, montée sur un chariot automateur
- Régle vidéo informatisée, réalisation d'un rapport clair et détaillé
- Câble unifilaire d'une longueur de 500 m

AUTRES MOYENS D'INSPECTION TÉLÉVISÉE

- Régie portable équipée d'une caméra couleur à tête rotative 360°, montée sur un chariot de petites dimensions, possibilité de changement de direction dans la canalisation, particulièrement adaptée pour des inspections dans les bâtiments
- Visite de canalisation à partir du diamètre 30 mm avec caméra portable noir et blanc.



(Entreprise autorisée par le Département de la Sécurité et de l'Environnement)

Chemin du Chêne 19 • 1020 Renens
Tél. 021/633 10 70 • Fax 021/633 10 79
www.liaudet-assainissement.ch

Ingénieurs et architectes suisses

Bulletin technique de la Suisse romande

Revue fondée en 1875 Parait tous les quinze jours

ISSN 0251-0979

Editeur : SEATU - Société des Éditions des associations techniques du valais

Organe des associations :

- SIA Société suisse des ingénieurs et des architectes
- ASCEPT Association amicale des anciens élèves de l'EPFL
- PTSA Union suisse des ingénieurs-conseils
- En outre représentée dans la SEATU :
- IAS l'Association des architectes suisses

Rédaction :

Rue de Bassenges 4, 1024 Esblyers
Tél. 021/693 20 96, fax 021/693 20 87
E-mail : ias@seatu.ch
Internet : kaesli@seatu.ch
CCP 10-5775-2 / Lausanne

Rédacteurs & rédactionne responsables :

Francesco Della Casa, arch. dipl. EPFL/SIA, RM, en Chef
Françoise Kaestli, phys. b.p., EPFL
Jérôme Fortin, ing. civil b.p., EPFL/SIA

Rédacteur adjoint :

Manfred Melibrant, ing. civil b.p., SIA

Secrétaire de rédaction :

Mayerhaus

Assistante de rédaction :

Katja Frey, arch. dipl. EPFL

Correspondants du secrétariat général de la SIA
Charles von Büren & Edith Kress

Tous manuscrits sont rendus selon accord préalable.
Toute reproduction du texte et des illustrations
n'est autorisée qu'avec l'accord de la rédaction et
l'indication de la source.

Impression :

Imprimerie Corbaz S.A., 1820 Montreux
Tél. 021/968 81 81

Graphisme :

Atelier Pöschel, Av. J.J. Moirer, 1003 Lausanne
Giorgio Pesce & Clara Gaudin Vidal Moirer

Photolitho :

Imagess, Chemin de Renens, CP, 1000 Lausanne 16

Régie des annonces : Jenger Media S.A.

Lausanne : Zurich :
Rue du Pré-du-Marché 78, Mühlebühlstrasse 4a
1004 Lausanne 8032 Zurich
Tél. 021/647 78 26, 01/251 35 25
Fax 021/647 92 60, 01/251 35 38

Tarif :

DVA 2,4 % comprise - No de contr. bural. 249 515

	Suisse	Etranger
Abonnement d'un an	Fr. 160,-	Fr. 180,-
Numéros isolés	Fr. 9,50	Fr. 10,00

Prix réduits pour étudiants et pour membres des associations GEP, USIC, ARPEP et UTS

Abonnement, vente ou numéro en changement d'adresse chez l'imprimeur

Changement d'adresse pour membres SIA :

Secrétariat général SIA, case postale, 8030 Zurich,
tél. 01/284 15 15, fax 01/201 53 35

Parait chez le même éditeur :

tec21

Rédaction : Rodigenstrasse 11,
case postale 830, 8021 Zurich
Tél. 01/283 53 60, fax 01/282 90 70

	Suisse	Etranger
tarif (DVA comprise)	Fr. 250,-	Fr. 275,-
Abonnement d'un an	Fr. 250,-	Fr. 275,-
Numéros isolés	Fr. 8,70	Fr. 10,00

SIA Société suisse des ingénieurs et des architectes :

Secrétariat général, Sebastrasse 18, 8030 Zurich
Tél. 01/284 15 15, fax 01/201 63 35
E-mail : sp@sia.ch

Vente des normes et de la documentation :

Secrétariat SIA valaisaise Avenue Lomini 8,
1001 Lausanne, tél. 021/646 34 21,
fax 021/647 18 34 (en français)
tél. 021/487 85 74, fax 061/487 85 76
(en allemand/italien)

PAGE DE COUVERTURE

Affiche de l'Espace des inventions (voir p. 71)

(Illustration Giorgio Pesce)