

Zeitschrift: Ingénieurs et architectes suisses
Band: 127 (2001)
Heft: 18

Werbung

Nutzungsbedingungen

Die ETH-Bibliothek ist die Anbieterin der digitalisierten Zeitschriften auf E-Periodica. Sie besitzt keine Urheberrechte an den Zeitschriften und ist nicht verantwortlich für deren Inhalte. Die Rechte liegen in der Regel bei den Herausgebern beziehungsweise den externen Rechteinhabern. Das Veröffentlichen von Bildern in Print- und Online-Publikationen sowie auf Social Media-Kanälen oder Webseiten ist nur mit vorheriger Genehmigung der Rechteinhaber erlaubt. [Mehr erfahren](#)

Conditions d'utilisation

L'ETH Library est le fournisseur des revues numérisées. Elle ne détient aucun droit d'auteur sur les revues et n'est pas responsable de leur contenu. En règle générale, les droits sont détenus par les éditeurs ou les détenteurs de droits externes. La reproduction d'images dans des publications imprimées ou en ligne ainsi que sur des canaux de médias sociaux ou des sites web n'est autorisée qu'avec l'accord préalable des détenteurs des droits. [En savoir plus](#)

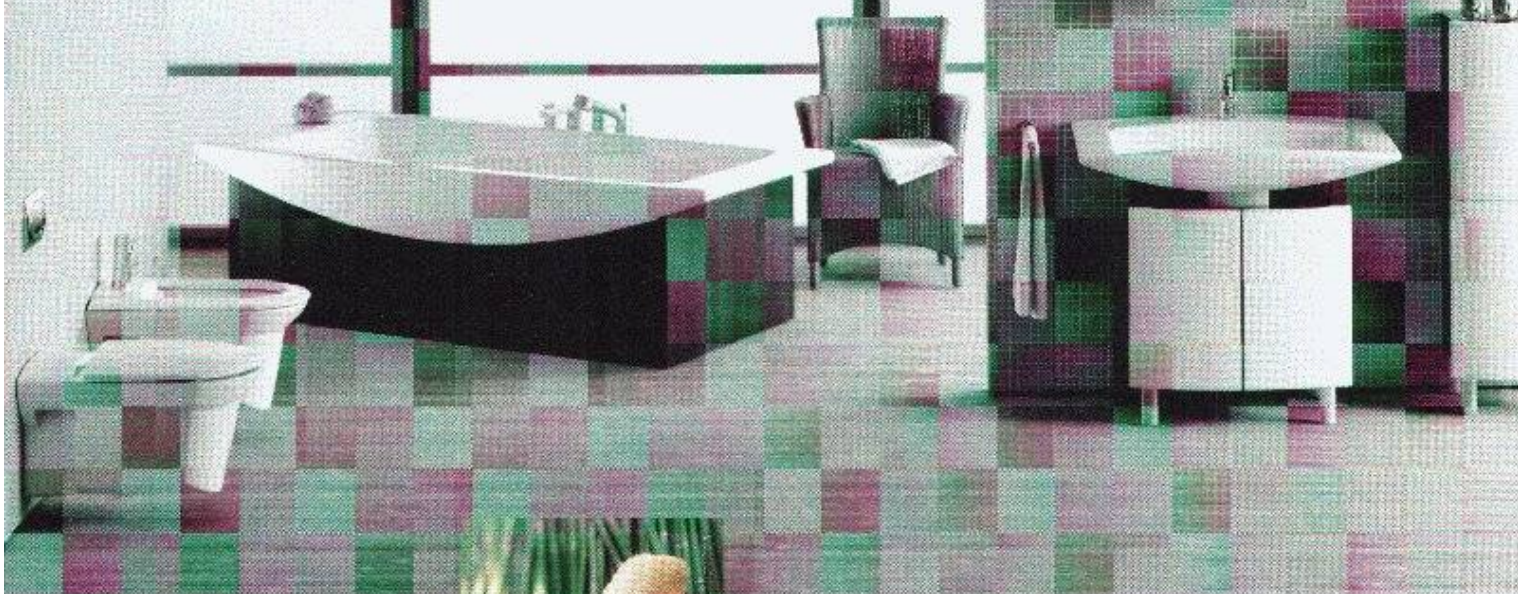
Terms of use

The ETH Library is the provider of the digitised journals. It does not own any copyrights to the journals and is not responsible for their content. The rights usually lie with the publishers or the external rights holders. Publishing images in print and online publications, as well as on social media channels or websites, is only permitted with the prior consent of the rights holders. [Find out more](#)

Download PDF: 17.02.2026

ETH-Bibliothek Zürich, E-Periodica, <https://www.e-periodica.ch>

mylife



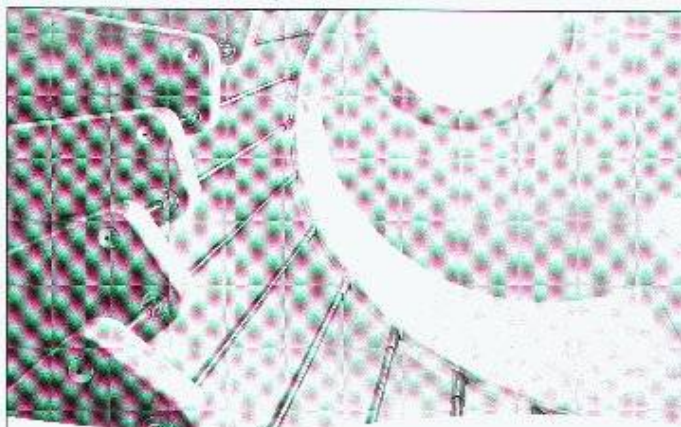
Le bien-être est l'état le plus naturel au monde.

Prendre un bain, se détendre, s'occuper de soi, en un mot se sentir bien. Des valeurs qui remontent à la nuit des temps et que l'être humain retrouve à présent dans une époque où tout s'accélère. Ainsi, la salle de bains se transforme de plus en plus en un espace généreux où règne la quiétude et l'harmonie. S'entourer d'objets bienfaisants aux origines naturelles est aujourd'hui un must. L'art précieux du bien-être se vit au quotidien. Permettez nous de vous le dévoiler.

mylife – l'art de se sentir bien dans sa peau.

Keramik Laufen AG
Wahlenstrasse 46
4242 Laufen
Tél. 061/765 75 75
Fax 061/781 67 11
infocenter@laufen.ch
www.laufen.ch

LAUFEN



Notre culture d'aménagement d'intérieur chez vous.

Les escaliers en bois Treppenmeister créent une atmosphère d'intérieur agréable et répondent à toutes vos exigences du point de vue qualité et esthétique. Le partenaire de Treppenmeister dans votre région confectionne votre escalier selon vos désirs et vous conseille de la première à la dernière marche.

Keller Treppenbau AG
1202 Genève, Téléphone 022 731 19 10
3322 Schönbühl, Téléphone 031 808 10 10
treppenbau@keller-treppen.ch



Vos partenaires pour culture d'aménagement d'intérieur

ANKABA

...für bessere Lösungen

Avec les armatures spéciales de RIMEBAT vous avez toujours le bon raccord.

GRIPRIP®

ANRI - Acier inoxydable nervuré

DI-STANZ

FERBOX

JORDAHL JBW

RIMEBAT

POUR LE BATIMENT

1029 Villars-St-Croix
Tél. 021 703 30 35
Fax 021 703 30 36

BELFOR



Protection incendie

Elimination d'amiante

Décontamination

Remise en état après incendie ou dégâts d'eau

Maintenance industrielle

Service d'assèchement

BELFOR (Suisse) SA

Bureau régional Vaud
Case postale 155 - 1001 Lausanne
Tél. 021/311 23 20 - Fax 021/320 23 22

Bureau régional Fribourg/Neuchâtel
Case postale 764 - 1701 Fribourg
Tél. 026/436 34 60 - Fax 021/322 23 22

Bureau régional Genève
Case postale 127 - 1211 Genève 8
Tél. 022/789 13 16 - Fax 021/311 23 22

Bureau régional Valais
Rte de la Drague 41 - 1950 Sion
Tél. 027/323 05 28 - Fax 021/311 23 22



24 h sur 24 0800 808 118

www.belfor.ch
E-mail: info@ch.belfor.com

ASSAINISSEMENT ET MAINTENANCE INDUSTRIELLE

The logo for A.M.I. is displayed in a large, stylized, outlined font. The letters are white with a black outline, set against a background of a colorful, pixelated or mosaic pattern in shades of green, blue, and red.

ASSAINISSEMENTS SPÉCIAUX

DÉFLOCAGE D'AMIANTE

DÉCONTAMINATION DE TOUTE

SUBSTANCE TOXIQUE

SABLAGE / TRAITEMENT DU BÉTON

CONSEILS, CONCEPTS ET ANALYSE DES COÛTS

Z.I. le Trési 3 - Case postale 188 - CH-1028 PREVERENGES
Tél. 021 / 802 82 00 - Fax 021 / 801 07 80 - Contact@ami-maint.ch - www.ami-maint.ch

TECHNIQUE D'ENVIRONNEMENT
BETOSAN
LA FORCE DE L'EXPÉRIENCE
www.betosan.ch

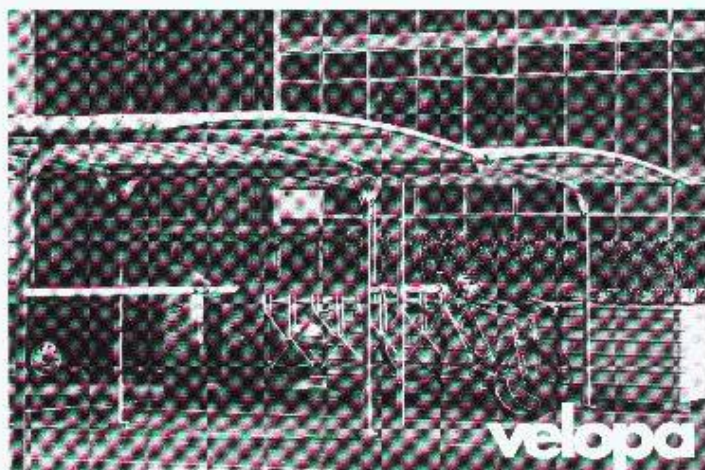
ASSAINISSEMENT PROFESSIONNEL DE L'AMIANTE

BETOSAN SA

3000 Bern 32
Zikadenweg 7
Tél. 031 332 92 92
Fax 031 332 80 91
info@betosan.ch

1007 Lausanne
Av. de Morlaix 36
Tél. 021 626 04 12
Fax 021 826 04 26
lausanne@betosan.ch

8047 Zurich
Fellenbergstrasse 227
Tél. 01 492 51 00
Fax 01 492 51 02
info@betosan.ch



Système de construction BWA

Pour les abris à vélos et marchandises. De diverses dispositions. Légèreté, vue et un doux mouvement ondulé des toits. Bräm Wassmer Architectes Zurich / Munich. Modèle et marque déposés sur le plan international. Pour plus d'informations:

www.velopa.ch

Des solutions innovantes pour les abris,
systèmes de parking et de blocage.

Velopa SA, Limmatstrasse 2, Postfach, CH-8957 Spreitenbach
Téléphone 056 417 94 00, Téléfax 056 417 94 01, marketing@velopa.ch

GERMACO SA

VALORISATION DES DÉCHETS DU LIÈGE

- Récupération et revalorisation
- Excellent écobilan
- Comparaison économique excellente
- Idéal en isolation sous chapes

Le Vernay
CH-1184 LUINS
Tél. (021) 824 22 22
Fax (021) 824 23 69
E-mail: monique.schmutz@bluewin.ch

Fonds de chambres PE ROMOLD



herbert hofmann

39, route des Jeunes Tél. 022/343 66 51
Case postale 1725 Fax 022/342 85 78
CH-1211 Genève 26 E-mail: hofmann.h@vtx.ch

RÉNOVER

L'ART DE REDONNER VIE AU PATRIMOINE

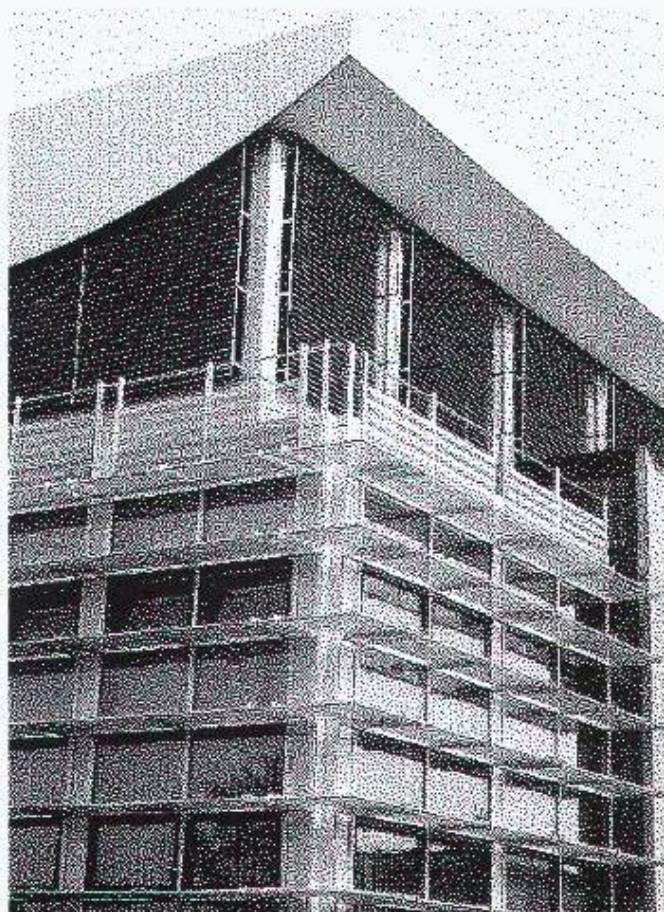
USINES - ADMINISTRATIF - SCOLAIRE
LOCATIFS - PROPRIÉTÉS PRIVÉES

FAÇADES
FENÊTRES - CHARPENTES
SERRURERIE - ESCALIERS



RAMELET SA
MAISON FONDÉE EN 1902
CONSTRUCTIONS METALLIQUES

Avenue du Chablais 7 - 1000 LAUSANNE 16
Tél. 021/625 38 93 - Fax 021/625 27 76
E-mail: rameletsa@fastnet





«Le Savoir Verre»

Gabella Verres S. à r.l.

Briques et pavés en verre
Grandes marques, dont LA ROCHÈRE

ISO 9002

Installation tout verre de sécurité
Nouvelles techniques du verre

Exposition 500 m² – 1312 Eclépens – Tél. 021/866 02 00 – Fax 021/866 02 08 – E-mail: email@gabellaverres.com

JAGUAR S-TYPE



LES PLAISIRS DU S.

Quelle voiture a déjà suscité autant de convoitises? Une ligne incomparable couplée à une puissance féline... La JAGUAR S-TYPE n'a pas sa pareille pour vous soumettre à la tentation du plaisir automobile. Faites l'expérience unique de monter à bord de ce véhicule d'exception. Une synthèse aboutie de force et de noblesse, idéalement desservie par une boîte manuelle à 5 vitesses d'une exceptionnelle douceur de maniement ou par une transmission automatique à 5 rapports particulièrement précise. Un simple essai routier vous fera éprouver des sensations de conduite rares.

EMIL FREY SA

Ch. de Closalet 19
1023 CRISSIER
Rue de la Dixence 83
1950 SION 4

OFFRE EXCLUSIVE JAGUAR LEASING 3,9%

Valable du 01.02 au 30.09.01 sur tous les modèles JAGUAR S-TYPE 3.0 V6 • 4,9% d'intérêt • Durée 36 mois • 15'000 km par an
• Prix net à partir de Fr. 59'000.-, TVA incl.
• 1^{er} loyer conséquent des Fr. 14'950.-, TVA incl. • Casco complète obligatoire.
Leasing à partir de Fr. 647,10 par mois, TVA incl.

JAGUAR Assurance-Park
Durant 3 ans/100 000 km*
- Garantie de l'usine
- Entretien gratuit
- European Assistance
*voir conditions générales

JAGUAR
THE ART of PERFORMANCE

Souhaitez-vous proposer simplement, rapidement et avec succès vos objets sur le plus important marché de l'immobilier de l'internet?

Vous avez les biens immobiliers –
Nous vous apportons les personnes intéressées.

**IMMO
SCOUT 24**

www.immoscout24.ch

Vous pouvez aussi réaliser
vos insertions par téléphone au:
0900 900 924 [–.00 F la minute]

Quintessence

Pourquoi certifier vos systèmes de management? Pour que votre capacité à la qualité génère une plus-value.

BUREAU VERITAS QUALITY INTERNATIONAL
(BVQI) SA, Route des Arsenaux 15, CH-1700 Fribourg
Téléphone +41 26 341 76 50, e-mail bvqi-sr@bvqi.ch



HaTe[®]

Tissés de filtrage et en bandelettes

HaTelit[®]
Fortrac[®]
Stabilenka[®]
Comtrac[®]
Incomat[®]
NaBento[®]

Evidemment du 1^{er} en géosynthétiques:

SCHOELLKOPF AG

Schaffhauserstrasse 265, 8057 Zurich
Tél. 01/312 16 16, Fax 01/312 16 26
E-mail: geo@schoellkopf.ch

Ici, les conseils, la qualité et le prix jouent!



Invitation à participer

En vertu de l'ordonnance du 29 avril 1998 du canton de Berne sur les soumissions, la Direction des travaux publics, des transports et de l'énergie met en concurrence le mandat suivant :

a) MANDANT

Canton de Berne, représenté par la Direction des travaux publics, des transports et de l'énergie du canton de Berne, Office des bâtiments (OB), Reiterstrasse 11, CH-3011 Berne.

b) PROCÉDURE DE SÉLECTION

Procédure ouverte.

c) OBJET DU MANDAT

Processus 3012, aire von Roll, Berne (CH).

1^{re} phase : Définition des conditions auxquelles devra répondre le projet (domaines de l'architecture, de l'énergie et des installations techniques).

2^e phase : Suivi de la réalisation du concours et examens préliminaires, sous réserve de l'approbation du crédit de planification et de la conclusion d'un contrat.

d) DÉLAI DE RÉALISATION

2002 à 2007.

e) LANGUE DE LA PROCÉDURE

Allemand.

f) EXIGENCES PARTICULIÈRES POUR LES SOUMISSIONNAIRES

En vue de définir les bases, d'assurer le suivi et de procéder à l'examen préliminaire de ces concours, on cherche, pour le processus 3012 de l'aire von Roll, une entreprise ou une équipe qui coordonne les activités relatives à l'architecture, à l'énergie et aux installations techniques.

Le mandat comporte deux étapes. Alors que la première s'attache à définir les exigences du projet et les bases des concours, la seconde prend en charge la mise en place et le suivi des concours.

La deuxième étape du mandat suppose que le Grand Conseil marque son accord sur la mise en place des concours et sur la réalisation de la première étape des travaux.

g) CRITÈRES D'APTITUDE

Déclaration spontanée.
Capacité en personnel.
Capacité de réalisation.
Gestion de la qualité.

h) CRITÈRES D'ADJUDICATION

Qualité des produits (compréhension des tâches).
Délai proposé (disponibilité).
Gestion de la qualité en fonction du projet considéré (interne à l'équipe).
Offre (modalités des honoraires).
Autres critères objectifs en vertu de l'article 41, alinéa 1 Osoum.

i1) ADRESSE POUR L'OBTENTION DES DOCUMENTS/DÉLAIS

Office des bâtiments du canton de Berne, Reiterstrasse 11, CH-3011 Berne.
Demande des documents d'appel d'offres jusqu'au 2 octobre 2001.

i2) PRIX DES DOCUMENTS

Gratuits.

k) LIEU DE RÉCEPTION DES CANDIDATURES/DÉLAIS

Office des bâtiments du canton de Berne, Reiterstrasse 11, CH-3011 Berne.
Délai de réception des candidatures : 8 novembre 2001 (courrier A, le cachet de la poste faisant foi; les offres reçues en retard seront renvoyées).
Une fois l'adjudication effectuée, les entreprises seront informées du résultat.

Deutscher Text siehe Amtsblatt des Kantons Bern.

Berne, le 29 août 2001 L'architecte cantonal Giorgio Macchi

Invitation à participer

En vertu de l'ordonnance du 29 avril 1998 du canton de Berne sur les soumissions, la Direction des travaux publics, des transports et de l'énergie met en concurrence le mandat suivant :

a) MANDANT

Canton de Berne, représenté par la Direction des travaux publics, des transports et de l'énergie du canton de Berne, Office des bâtiments (OB), Reiterstrasse 11, CH-3011 Berne.

b) PROCÉDURE DE SÉLECTION

Procédure ouverte.

c) OBJET DU MANDAT

Processus 3012, aire von Roll, Berne (CH).

Contrôle de gestion de projet (coûts, délais, prestations).
Réserve: Approbation du crédit de planification et conclusion d'un contrat.

d) DÉLAI DE RÉALISATION

2002 à 2009.

e) LANGUE DE LA PROCÉDURE

Allemand.

f) EXIGENCES PARTICULIÈRES POUR LES SOUMISSIONNAIRES

On cherche dans le cadre du contrôle de gestion, pour le processus 3012 de l'aire von Roll, une entreprise compétente dans les domaines de la gestion de la qualité, des coûts et des délais.

g) CRITÈRES D'APTITUDE

Déclaration spontanée.
Capacité en personnel.
Capacité de réalisation.
Gestion de la qualité.

h) CRITÈRES D'ADJUDICATION

Qualité des produits (compréhension des tâches).
Délai proposé (disponibilité).
Gestion de la qualité en fonction du projet considéré (interne à l'équipe).
Offre (modalités des honoraires).
Autres critères objectifs en vertu de l'article 41, alinéa 1 Osoum.

i1) ADRESSE POUR L'OBTENTION DES DOCUMENTS/DÉLAIS

Office des bâtiments du canton de Berne, Reiterstrasse 11, CH-3011 Berne.
Demande des documents d'appel d'offres jusqu'au 2 octobre 2001.

i2) PRIX DES DOCUMENTS

Gratuits.

k) LIEU DE RÉCEPTION DES CANDIDATURES/DÉLAIS

Office des bâtiments du canton de Berne, Reiterstrasse 11, CH-3011 Berne.
Délai de réception des candidatures : 8 novembre 2001 (courrier A, le cachet de la poste faisant foi; les offres reçues en retard seront renvoyées).
Une fois l'adjudication effectuée, les entreprises seront informées du résultat.

Deutscher Text siehe Amtsblatt des Kantons Bern.

Berne, le 29 août 2001 L'architecte cantonal Giorgio Macchi

Souhaitez-vous proposer simplement, rapidement et avec succès vos objets sur le plus important marché de l'immobilier de l'internet?

**Vous avez les biens immobiliers –
Nous vous apportons les personnes intéressées.**



www.immoscout24.ch

**Vous pouvez aussi réaliser
vos insertions par téléphone au:
0800 800 924 [-.89 F la minute]**



INTER PROTECTION SA

Fini les problèmes de canalisation!

Grâce au système éprouvé LSE, tous les problèmes concernant les canalisations et conduits d'eau attaqués par la rouille sont résolus.

Le système LSE est le seul traitement intérieur de la tuyauterie sans travaux de dégagement et d'excavation. Ce système offre après nettoyage une protection contre l'oxydation garantie par un revêtement intérieur à base de résine époxyde.

IP assainit avec succès depuis déjà plus de dix ans avec le système LSE.

Pour tous renseignements, veuillez vous adresser à:

interprotection@smile.ch

3014 Bernex - Rue du Laitier 35 - Tél. (031) 333 04 24 - Fax (031) 333 04 45
1053 Cully/VD - Chemin des Dailles 6 - Tél. (021) 731 17 21 - Fax (021) 731 50 91



GEOS INGENIEURS CONSEILS SA

GÉNIE CIVIL - STRUCTURES - GÉOTECHNIQUES - HYDRAULIQUE - ENVIRONNEMENT
2, ROUTE DE LA ZIZ
CH-1227 CAROUGE GENEVE
TEL (22) 309 30 50 - FAX (22) 309 30 70 - EMAIL: geos@geos.ch

**Vous souhaitez acquérir de nouvelles
responsabilités et être associé
à des projets d'intérêts**

nous recherchons un(e)

**INGÉNIEUR(E) CIVIL(E)
CONFIRMÉ(E)**

- maîtrisant les méthodes de calcul du béton armé et de structures métalliques
- indépendant(e), responsable, fiable et sachant faire preuve d'initiatives
- familier(ère) avec les outils informatiques modernes, avec de bonnes connaissances en allemand et/ou en anglais

ayant environ 10 ans d'expérience dans l'étude et la réalisation d'ouvrages de génie civil et de bâtiments.

Nous offrons un cadre de travail professionnel agréable.

Votre proposition, étayée, sera traitée rapidement et en toute discrétion.

Que ce soit

la manière de s'asseoir

ou le choix de la caisse de prévoyance,

tout est question

de bien-être.

cpat Beat Beyeler, téléphone 031 320 61 60

■ Caisse de Prévoyance des Associations Techniques
SIA UTS FAS FSAI
personnel, engagé, naturel.
www.cpat.ch



COMMUNE DE SATIGNY

Concours d'architecture à deux degrés pour la construction en deux étapes d'un groupe scolaire

Organisateur: Commune de Satigny

Adresse du secrétariat du concours: 17, rampe de Chouilly, case postale 74, CH-1242 Satigny
Tél. 022/753 90 40 Fax 022/753 90 50 E-mail: Info@satigny.ch

Objet:

L'objet du concours est de trouver le meilleur projet pour la réalisation du nouveau groupe scolaire prévu au centre du périmètre de développement du village de Satigny défini par le « schéma directeur » adopté par le Conseil municipal de Satigny le 11 mai 1993 et répondant aux définitions du programme du concours.

Type de concours:

Le type de ce concours est défini par l'article 3 du règlement SIA 142, édition 1998. Il s'agit d'un concours de projets. Il se déroule selon la procédure ouverte conforme à l'Accord intercantonal sur les marchés publics (AIMP) du 25 novembre 1994.

Il s'agit d'un concours à deux degrés au sens de l'article 5 du règlement SIA 142.

Le premier degré consiste en un concours d'avant-projet correspondant à une partie des prestations ordinaires prévues aux articles 4.1.1. et 4.1.2. du règlement SIA 102. Le deuxième degré consiste en un concours de projet correspondant à une partie des prestations ordinaires prévues aux articles 4.1.3 et 4.1.4. du règlement SIA 102.

Conditions de participation:

L'article 12 du règlement SIA 142 fait partie intégrante des conditions d'application.

Le concours est ouvert à tous les architectes établis en Suisse ou dans un Etat signataire de l'accord OMC sur les marchés publics, pour autant qu'ils remplissent l'une des deux conditions suivantes au moment de leur inscription:

- être porteurs du diplôme EPF, IAUG (EAUG), HES (ETS) ou d'un diplôme étranger équivalent;
- être inscrits au Registre des architectes A ou B du REG (Fondation suisse des registres des ingénieurs, des architectes et des techniciens) ou à un registre étranger équivalent. Il appartient aux intéressés de faire prouver l'équivalence de ce registre étranger selon les modalités indiquées dans le règlement du concours.

Modalités d'inscription:

Le programme du concours (clauses relatives à la procédure et prescriptions du cahier des charges) doit être consulté par les intéressés avant leur inscription. Il peut être obtenu, non accompagné de ses annexes, dès le 24 septembre 2001 sur demande écrite adressée directement au secrétariat du concours ou par e-mail sur demande adressée directement à Info@satigny.ch.

Le concours s'adresse exclusivement aux architectes.

Les inscriptions, accompagnées des pièces justifiant le respect des conditions de participation énoncées plus haut et de celles demandées dans les clauses relatives à la procédure (art 1.11 du programme du concours) dont le récépissé de la finance d'inscription de CHF 200.- devront être envoyées **exclusivement par courrier postal** à l'adresse de l'organisateur le **15 octobre 2001 au plus tard, le timbre postal faisant foi**.

Calendrier du Concours:

Premier degré

- Délai d'inscription **15 octobre 2001**
- Envoi des documents aux participants **22 octobre 2001**
- Délai de dépôt des questions **5 novembre 2001**
- Délai de réponse de jury aux questions **19 novembre 2001**
- Rendu des projets premier degré **28 janvier 2002**
- Désignation des participants au deuxième degré **28 février 2002**

Deuxième degré

- Envoi du programme aux participants **avril 2002**
- Rendu des projets deuxième degré **juillet 2002**

Objectifs et critères du concours:

Premier degré

Les projets devront:

- Offrir une qualité architecturale et des caractéristiques en matière de choix des matériaux et de physique du bâtiment prenant en compte les préoccupations liées au développement durable.
- Induire des coûts de réalisation réalistes et justifiés par leur qualité architecturale.

Les critères d'appréciation ci-après sont indiqués sans ordre de priorité entre eux. Le jury se réserve le droit d'élargir cette liste de critères.

- Insertion dans le site et adéquation à l'esprit du « schéma directeur » en vigueur.
- Organisation spatiale et fonctionnelle.
- Traitement des espaces extérieurs.
- Prise en compte des étapes de construction.
- Economie générale.

Composition du jury:

Président: M. Philippe Suter, ingénieur conseil, Petit-Lancy.

Vice-président: M. Daniel Stettler, adjoint au maire de la commune de Satigny.

Membres: M. Fonso Boschetti, architecte, Lausanne; M. Rino Brodbeck, architecte, Genève; M. Oleg Calame, architecte, Genève; M. Jacques Malnati, architecte, Genève; M. François Menzha, architecte, Genève; M. Daniel Mouchet, architecte, Carouge; M. Pierre-Alain Renaud, architecte, Genève; M. Patrice Barras, conseiller municipal, Satigny; M^{me} Anne Conne-Borghini, conseillère municipale, Satigny; M. Philippe Poget, conseiller municipal, Satigny; M^{me} Martine Roset, conseillère municipale, Satigny; M. André Tinguely, conseiller municipal, Satigny.

Experts: M. Eric Bieler, Département de l'instruction publique; M. Juan Boada, Département de l'aménagement, de l'équipement et du logement; M. Maurice Dandolot, Département de l'instruction publique; M. Pierre-André Gesseney, Office des transports et de la circulation; M. Jean-Michel Nicod, Département de l'instruction publique.

Suppléants: M^{me} Béatrice Giovanoli, architecte, Carouge; M^{me} Diane Necker, adjointe au maire, Satigny.

Prix mentions et indemnités:

Un montant de CHF 200 000.- HT est mis à disposition du jury pour les prix, mentions et indemnités. Aucune distinction n'est prévue pour le premier degré. Une indemnité sera allouée à tous les participants dont les travaux auront été admis au jugement du second degré. Quatre à huit prix seront attribués.

Qui fait quoi?

Arbres - Abattage - Déchiquetage - Travaux spéciaux aériens - élagage

EMERY 1083 Mézières
Tél. 021/903 21 10, fax 021/903 37 23,
natiel 079/31 365 10, 079/622 53 52

Adduction et captage d'eau Travaux souterrains, soutènement Etudes d'impact et de risques Gestion de projet, procédures Traitement des eaux et des déchets Mesures de bruit et de vibrations

CSO INGÉNIEURS CONSEILS SA

- Lausanna, Montellly 78
Tél. 021/620 70 00, fax 021/620 70 01
- Granges Paccot
Tél. 026/400 88 88, fax 026/400 88 16
- Stang
Tél. 027/522 00 70, fax 027/522 58 22
- Grenches
Tél. 022/542 58 00, fax 022/542 59 04

Béton Ecobéton Gravier Décharge

Gravière de la Claise-aux-Moines SA
073 Savigny
Tél. 027/44 64 30, fax 027/44 64 31
Internet: <http://www.gm.ch>

Briques isolantes HEKLATHERM en pierre ponce

Comac & Tis SA produits en béton
1165 Alamar
Tél. 027/807 53 20, fax 021/807 39 78

CAO CAO Speedikon

Architecture, ingénierie civil, Installations techniques, Facility Management: la solution CAO intégrale pour le bâtiment. Logiciels plus de 1000 produits de matériel, logiciel, hardware et software, formation, accompagnement de projet. Prestations de services CAO. RICH WÄLDER & HILTI INFORMATIQUE SA, Rue Juste-Olivier 22, 1203 Nyon 1
Tél. 022/307 48 50, fax 022/352 48 02

Captteurs solaires thermiques - Pompes à chaleur - Chaudières (bois/mazout)

Luce SA, 1720 Corninbois, rte André-Piller 43, tél. 026/460 28 10, fax 026/460 28 88

Carrelages - Expositions - Agencements - Salles de bain - Cuisines

Manériaux Directs, 1027 Loray
Tél. 021/903 25 06, fax 021/853 25 06

Collage d'armatures et renforcement de structures portuses

AWT TrimaPrécontrainte SA, 1712 Teyl
Tél. 026/494 58 58, fax 026/494 58 58
E-mail: info@awt.ch

Contrôle d'accès - Gestion des temps de présence du personnel

UXI SYSTEMS SA, 1052 La Mont-sur-Lausanne
Tél. 021/853 43 43, fax 021/853 47 47

Cuisines Agencements Renovations

Cuisines Modernes SA, 1510 Moudon
Tél. 021/505 14 44, fax 021/505 45 22

Eclairage architectural Eclairagiste AFE

Z + H MASIO JZIKIS
Tél. 022/340 64 48, fax 022/340 64 48

Ecograde - Recyclage - Matériaux de démolition en grave de fondation

SRMP, 1073 Savigny
Tél. 021/764 64 30, fax 021/764 64 31
Internet: <http://www.srm.ch>

Equipements de sécurité - Systèmes d'alarme et vidéo - Contrôle d'accès

WEBER DISTRIBUTION, 2034 Pasaux
Tél. 032/730 38 75, fax 032/730 33 65

Etanchéité minérale (systèmes d') pour: Bassins de rétention - étangs - cours d'eau - décharges

LAC LLS SA,
CP 2165,
2302 La Chaux-de-Fonds
Tél. 032/661 76 76, fax 032/661 76 75
Natiel 079/240 39 02, E-mail: actel@elcod.ch

Filetage laminé

AVT TrimaPrécontrainte SA, 1712 Teyl
Tél. 026/494 58 58, fax 026/494 58 58
E-mail: info@awt-talens.ch

Fixations, tôles profilées, panneaux isolants, coupes exutoires, voûtes

FASTO TECHNIQUE SA, 1203 Chissol
Tél. 021/534 45 45, fax 021/534 45 45
Natiel 077/21 52 62

Fontaines - Pierre du Jura

ATELIER DE TAILLE DE PIERRE LUC CHAMPUIS
1140 Lilsa, tél. 021/964 52 39,
fax 021/964 52 25, natiel 079/401 77 17

Formation du personnel

GRAUER ENGINEERING, 1307 Blnay
Tél. 021/943 48 30, fax 021/943 44 34

Gaines COFRATOL

AVT TrimaPrécontrainte SA, 1712 Teyl
Tél. 026/494 58 58, fax 026/494 58 58
E-mail: info@awt-talens.ch

Géotechnique, géologie, hydrogéologie Etudes d'impact et de risques Sites contaminés

Mesures de vibrations et de bruit
Diagraphie de forage, flowmeter
Laboratoire de béton, sol et roche
COOTEST SA
• 1203 Chissol-S., tél. 021/751 45 65
• 1706 Fribourg, tél. 026/465 72 67
• 1320 Martigny, tél. 027/722 76 66

Géotechnique, mesures, environnement

DE CERENVILLE GÉOTECHNIQUE SA,
1024 Fribourg
Tél. 027/381 24 51, fax 021/851 24 05

Hydrodémolition de béton

Super aspirateur (gravats divers)
Canalisations, curage, contrôle
caméra, réhabilitation de conduite
F. JUBERT FITTER & FILS SA, 1628 Vaudens/FR
Tél. 026/319 87 60, fax 026/319 87 87
www.fubert-et-fils.ch

Imagerie d'Internet

Réalisation d'images et de sites Internet
Ecco Design
1227 Grenches
Tél. 022/300 24 55

Informatique architectes et ingénieurs

Logiciel et Roland Masserli
Dessin et conception assistés par ordinateur
Gestion de chantiers
Modélisation 3D et 4D

Autres

- MANCAT 88 Gestion des heures
- Computabilité
- Hewlett-Packard et Brother
- JOBIN SA Informatique
Av. de France 10, 1200 Lausanne 20
Tél. 021/622 71 00, fax 021/624 07 00
<http://www.jobin.ch>

ISO 9000 - Introduction

REAUER ENGINEERING SA, 1307 Blnay
Tél. 021/943 48 30, fax 021/943 44 34

Laboratoire IMP:

matériaux bitumineux, recyclage, béton,
électricité, sols, revêtement, échantillon
potentiel, microscopie, etc.
Expertise, conseil, réalisation de travaux
IMP Geotest SA
Route de Fribourg 25
1290 Morat
Tél. 026/670 37 07, fax 026/670 37 08
morat@imptest.ch, www.imptest.ch

Laboratoire routier: bétons bitumineux et hydrauliques, sols géotechnique et auscultations routières

Centres de qualité des matériaux, réception
de travaux
Relevés d'état des chaussées, conseils et
expertises
SACR S.A.
1024 Ecublens tél. 021/635 27 31
2034 Sussolpourt tél. 022/426 79 44
2022 Bernex tél. 032/846 24 21
1211 Genève tél. 022/331 13 03
1950 Sion tél. 027/233 71 33
<http://www.sacr.ch>

Lanterneaux et coupoles

WATERP SA, Fischenweg 37,
case postale 753, 3052 Zollikofen
Tél. 031/910 85 30, fax 031/910 87 61

Livres scientifiques et techniques Sciences de l'ingénieur

Librairie Polytechnique,
EPH-EM, CP 118, 1210 Lausanne,
tél. 027/893 51 64, fax 021/855 51 02
E-mail: bookshop@epf.ch
www.epf.ch

Logiciels professionnels de gestion pour architectes

LOGISOFT DIFFUSION SA, 1000 Gussigny
Tél. 021/701 50 33, fax 021/731 02 61

Mensurations subaquatiques

Profil et ensembles, cartographie des fonds,
batimétrie
Bureau P. G. Martin S.A., 1410 Thoiry
Tél. 021/905 35 85, fax 021/905 40 51

Microtunnels - Forages - Pousse-tubes

Esinger SA
Route de Pancy Dessus, 1242 Salligny
Tél. 022/753 88 30, fax 022/753 88 88
Natiel 079/446 35 31

Neutralisation

PANGAS, case postale, CH-6002, Yverne
Tél. 041/31 95 00, fax 041/31 95 50
<http://www.pangas.ch>, E-mail: info@pangas.ch

Palans électriques - Ponts roulants

BUHR SA
Chemin de la Moulinette 12, 1000 Lausanne 16
Tél. 021/624 45 33, fax 021/624 16 69

Parquets - Quick - Step - Pergo Lames de boiseries - Portes Articles bois pour le jardin

ROUSSET SA, 1103 Fribourg
Tél. 021/705 44 55, fax 021/706 44 65

Photogrammétrie - Photomontages

Relevés de façades, relevés archéologiques
- Visualisation de projets par images de
synthèse, création de photos montées
BSA AGNÈS HIRS CONSEILS
1527 Villanave-près-Lucens
Tél. 026/668 53 60, fax 026/668 53 51

Photogrammétrie architecturale - Auscultation d'ouvrages en temps réel

MAP Géomatique SA, 2012 Aubonne
Tél. 032/731 42 35, fax 032/731 69 44
E-mail: MARGEMATIQUE@cominter.ch

Photographie d'architecture

CLAUDIO MERLINI, 1205 Grenches
Tél. 022/328 34 07

Pieux-contrôles dynamiques

DURA PILE CONTROL AG
Intensité et capacité portante de tous types de
pieux jusqu'à 20 000 kN
1174 Monthend
Tél. 021/808 32 00, fax 021/808 32 04
Natiel 079/57 356 10

Pieux-Essais

DE CERENVILLE GÉOTECHNIQUE SA,
1024 Fribourg
Tél. 021/851 24 51, fax 021/851 24 05

Pieux-Essais dynamiques

Préforés, réutilisés, forés jusqu'à 10 000 kN
Intégrité, vibrations
USA - ENGLAIS CONSEILS
1527 Villanave-près-Lucens
Tél. 026/668 53 60, fax 026/668 53 51

Précontrainte

AVT TrimaPrécontrainte SA, 1712 Teyl
Tél. 026/494 58 58, fax 026/494 58 58
E-mail: info@awt-talens.ch

Sciage et forage du béton

PSO-DIAFOR SA
1008 Bulle, tél. 026/021/729 70 31
1730 Lugnère (FF), tél. 026/025/673 23 42

Technique Equipement Bureaux Distributeur NEOLT Suisse

Livraison - Service - Vente
Natiel 079/414 07 17, fax 027/540 40 47

Technique pour piscine

Viviale & Co SA, 1814 Granges
Tél. 021/947 54 54, fax 021/947 54 47

Tirants et clous en terrain meuble et rocher

AWT TrimaPrécontrainte SA, 1712 Teyl
Tél. 026/494 58 58, fax 026/494 58 58
E-mail: info@awt-talens.ch

Travaux spéciaux

Miroirs et Travaux Souterrains SA
1320 Martigny et 1371 Chexbres
- Tirants d'ancrage
- Puits cloqués et micro-pieux
Tél. 021/722 65 85, natiel 021/543 14 35



FLOORING EVOLUTION

Réalisez vos idées et faites confiance à Pergo, un sol qui promet qualité, esthétisme, résistance et facilité d'entretien. Notre nouveau concept, avec technique d'assemblage rapide à triple verrouillage, offre des solutions sol pour l'habitation comme pour les locaux commerciaux très fréquentés. Vous serez enthousiasmé par nos innovations telle que l'isolation phonique intégrée.

Contactez-nous pour de plus amples informations.

Téléphone: 041 748 19 19
info.switzerland@pergo.com

 **PERGO®**

Pergo AG, Riedstrasse 7, 6330 Cham
Tél 041 748 19 19, Fax 041 748 19 99