

**Zeitschrift:** Ingénieurs et architectes suisses  
**Band:** 127 (2001)  
**Heft:** 12

## Werbung

### Nutzungsbedingungen

Die ETH-Bibliothek ist die Anbieterin der digitalisierten Zeitschriften auf E-Periodica. Sie besitzt keine Urheberrechte an den Zeitschriften und ist nicht verantwortlich für deren Inhalte. Die Rechte liegen in der Regel bei den Herausgebern beziehungsweise den externen Rechteinhabern. Das Veröffentlichen von Bildern in Print- und Online-Publikationen sowie auf Social Media-Kanälen oder Webseiten ist nur mit vorheriger Genehmigung der Rechteinhaber erlaubt. [Mehr erfahren](#)

### Conditions d'utilisation

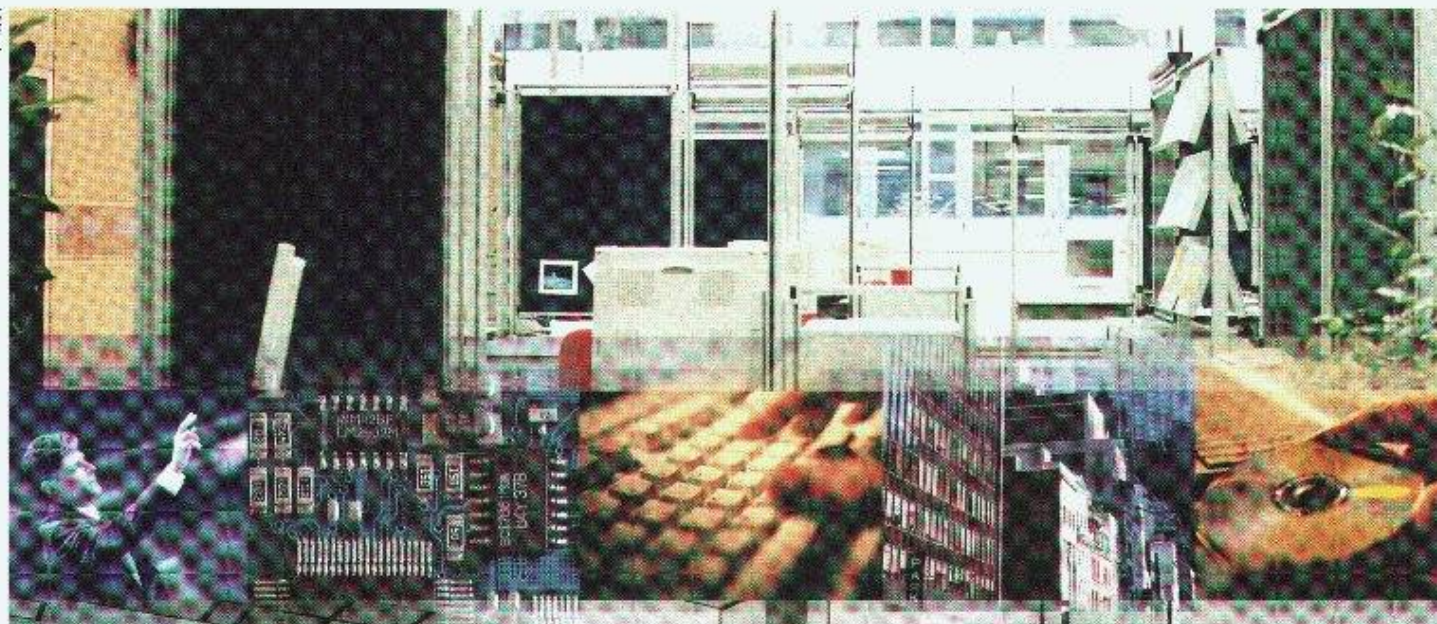
L'ETH Library est le fournisseur des revues numérisées. Elle ne détient aucun droit d'auteur sur les revues et n'est pas responsable de leur contenu. En règle générale, les droits sont détenus par les éditeurs ou les détenteurs de droits externes. La reproduction d'images dans des publications imprimées ou en ligne ainsi que sur des canaux de médias sociaux ou des sites web n'est autorisée qu'avec l'accord préalable des détenteurs des droits. [En savoir plus](#)

### Terms of use

The ETH Library is the provider of the digitised journals. It does not own any copyrights to the journals and is not responsible for their content. The rights usually lie with the publishers or the external rights holders. Publishing images in print and online publications, as well as on social media channels or websites, is only permitted with the prior consent of the rights holders. [Find out more](#)

**Download PDF:** 11.01.2026

**ETH-Bibliothek Zürich, E-Periodica, <https://www.e-periodica.ch>**



New Work

New Option

**New Economy**

New Network

New Vision

eleven22

## New Economy

Grâce au développement du réseau Internet, chaque poste de travail est au cœur de l'information et doit pouvoir s'adapter à l'évolution incessante des besoins. eleven22 est le système de bureau multifonction qui augmente les moyens d'action du poste de travail.

Vous trouverez d'autres informations sur [www.eleven22.com](http://www.eleven22.com)

USM U. Schärer Söhne AG, CH-3110 Münsingen  
Tél. 031 720 72 72, Fax 031 720 72 38, [info@ch.usm.com](mailto:info@ch.usm.com), [www.usm.com](http://www.usm.com)

**USM**  
Systèmes d'aménagement

Que se trouve-t-il heureusement entre le foyer d'incendie et les effets par l'incendie?

Promat – le système complet pour la protection incendie relative à la technique de construction.

Un exemple: PROMAT-Système HOBA – protection incendie préventif en bois et en verre avec des joints en silicone.

Les plaques de protection incendie Promatect et Promaxon pour les parois et plafonds, piliers et sommiers, canaux de ventilation et des conduits. Verre de protection incendie Promat pour les parois et portes. Assortiment d'accessoires: coquilles, manchons, cloisonnage pour les câbles, mortier, mastics, imprégnations, bandes-étanchéités et beaucoup plus encore.

Vous obtiendrez d'autres renseignements et du matériel d'information par Promat SA.

Promat



Promat SA  
Rümikerstrasse 45,  
8409 Winterthur-Hegi

Tél. 052 242 41 27  
Fax 052 242 53 97

Il en a besoin. Il en donne.



Donnez de votre sang.  
Sauvez des vies.

Le nouveau système de vissage SFS-irius®:

**Le petit détail qui fait la grande différence!**

Ce n'est pas simplement une vis, mais une nouvelle vis autoperceuse avec système d'entraînement SFS-irius®.

Le nouveau système d'entraînement sous la tête de vis est unique et fait la grande différence. Le dispositif de montage empêche la perte de la vis, protège les tôles de façades et permet un montage précis et facile même dans des conditions difficiles. La tête de la vis ne se voit presque pas et s'harmonise dans le profil de la façade.

Demandez-nous une documentation complète.



123\_01

KVT – un système rationnel et innovatif pour les façades et toits



Koenig Verbindungstechnik AG

CH-8953 Dietikon/Zürich | Tél. 01/743 33 33 | Fax 01/740 65 66 | [www.kvt.ch](http://www.kvt.ch)



**autodesk**  
authorized dealer  
architecture and building design

AutoCAD 2000i®

Architectural Desktop R3i®

3DStudio Viz R3®



Contacts :

André COTTIN  
36, Av. Cardinal-Mermillod  
1227 Carouge  
GENÈVE

Tél : +41 (0)22 300 24 55  
Fax : +41 (0)22 300 24 54  
Site : [www.locodessin.ch](http://www.locodessin.ch)  
E-Mail : [locodessin@locodessin.ch](mailto:locodessin@locodessin.ch)



Dessin  
CAO



Imagerie



Formation



Sites  
Internet

ARCHITECTES - INGÉNIEURS

**GARANTISSEZ VOS COÛTS ET DÉLAIS  
DE CONSTRUCTION**  
en faisant appel à

**SGC**

votre partenaire qui offre à tout constructeur la garantie contre  
les dépassements basée sur le contrat et l'avenant SIA Plus 1019.

Une équipe de plus de 30 ans d'expérience.

**Surveillance et Garantie de la Construction S.A.**  
116, route de Florissant 1206 GENÈVE  
Tél. (022) 703 47 47  
Fax (022) 703 47 49

**Souhaitez-vous proposer simplement, rapide-  
ment et avec succès vos objets sur le plus  
important marché de l'immobilier de l'internet?**

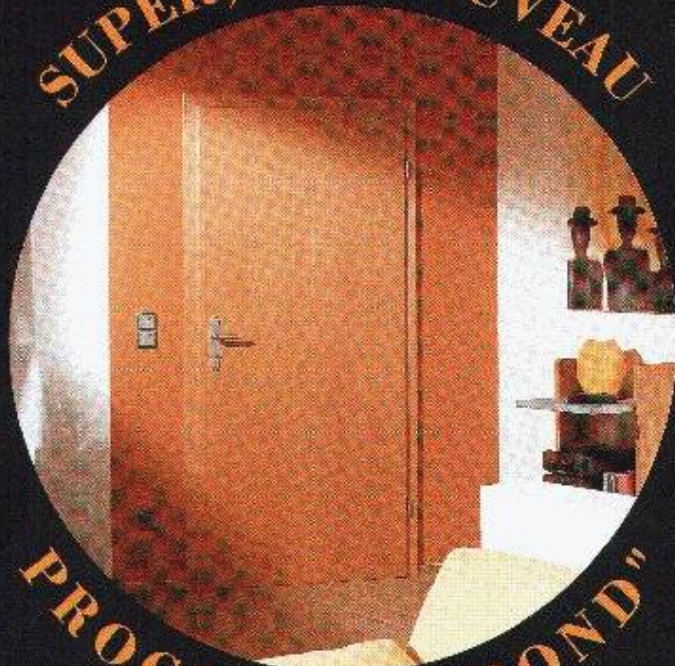
**Vous avez les biens immobiliers -  
Nous vous apportons les personnes intéressées.**



[www.immoscout24.ch](http://www.immoscout24.ch)

Vous pouvez aussi réaliser  
vos insertions par téléphone au:  
0800 800 924 (-.99 F la minute)

**SUPER, LE "NOUVEAU"**



**PROGRAMME ROND**

Outre la collection de portes aux qualités intrinsèques  
déjà connues, HERHOLZ présente un modèle actuel  
plaqué en bois véritable aux chants arrondis. Ces por-  
tes et huisseries n'ont plus d'angles gênants. Elles sont  
livrables avec les surfaces hêtre naturel et érable  
canadien. Un programme de marque disponible  
dès maintenant à bref délai chez tous  
les grossistes **HERHOLZ!**



HERHOLZ  
HAT DIE TÜR  
IM GRIF!

**INFO GRATUITE AU FAX:  
FAX (062) 858 80 75**

Veuillez m'envoyer gratuitement  
votre documentation sur le  
programme chants arrondis.

Nom:

Pue:

Carte postale/Wit:

Téléphone:



**Herholz Vertriebsbüro Schweiz**  
Helmut Merz • Postfach 95  
5012 Schönenwerd  
Telefon (062) 858 80 70  
Telefax (062) 858 80 75

**Herholz**  
OUVRE LA PORTE SUR L'AVENIR



# « Le Savoir Verre » Gabella Verres S. à r.l.

Briques et pavés en verre  
Grandes marques, dont LA ROCHÈRE

ISO 9002

Installation tout verre de sécurité  
Nouvelles techniques du verre

Exposition 500 m<sup>2</sup> – 1312 Eclépens – Tél. 021/866 02 00 – Fax 021/866 02 08 – E-mail: email@gabellaverres.com

## FAÇADES



**PLUTÔT À L'OMBRE  
DU PARTENAIRE  
QU'ÊTRE IGNORÉ  
PAR LE CHEF**



Kästli & Co. AG  
Sonnen- und Wetterschutzsysteme  
Ostermundigenstr. 73, Postfach  
CH-3000 Bern 32  
Tel. 031 331 33 44  
Fax 031 331 33 57  
<http://www.kaestlistoren.ch> E-Mail: info@kaestlistoren.ch

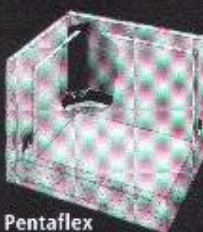


## ANKABA

...für bessere Lösungen

### Pentaflex

Reprises de bétonnage  
100% étanche



Pentaflex  
FTS-angle



Pentaflex KB

Elément  
de coffrage ABS



Transwand KG



Pentabox

■ Sécurité testée  
STUVA Köln  
MA Wien  
FMFA Stuttgart



Ecoulement WU

- 100% étanche  
jusqu'à 6.0 bar
- Nécessite pas de talon  
pour la reprise radier-  
mur
- Montage simple et  
rapide

**RIMEBAT**  
POUR LE BATIMENT

1066 Epalinges  
Tél. 021 784 38 10  
Fax 021 784 38 15

Souhaitez-vous proposer simplement, rapide-  
ment et avec succès vos objets sur le plus  
important marché de l'immobilier de l'internet?

Vous avez les biens immobiliers –  
Nous vous apportons les personnes intéressées.



[www.immoscout24.ch](http://www.immoscout24.ch)

Vous pouvez aussi réaliser  
vos insertions par téléphone au:  
0900 900 924 (-.89 F la minute)

## Halles d'entrepôts



### Maîtrisez votre stockage!

La façon simple et rapide d'agir lors de besoin d'entrepôt à  
court terme. Construction perfectionnée, matériel de haute  
qualité, pas de fondement.

Nous vous conseillons  
volontiers.

**TENTA SA**  
3415 Hasle-Rüegsau  
Tél. 034 - 460 66 66  
Fax 034 - 460 65 50

E-mail: global@tenta.ch

# NaBento®

Nattes d'étanchéité en bentonite

HaTe®  
HaTelit®  
Fortrac®  
Stabilenka®  
Comtrac®  
Incomat®

Evidemment du 1<sup>er</sup> en géosynthétiques:

**SCHOELLKOPF AG**  
Schaffhauserstrasse 265, 8057 Zurich  
Tél. 01/312 16 16, Fax 01/312 16 26  
E-mail: geo@schoellkopf.ch



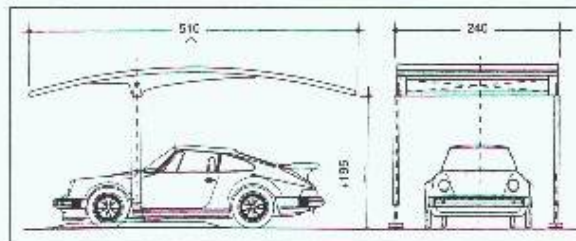
Ici, les conseils, la qualité et le prix jouent!

## ÜBERDACHUNGEN / ABRIS

Die erste Adresse für Überdachungen seit 1988 / La première adresse pour abris depuis 1988

Construction  
Fabrication  
Montage  
Vente

Entwicklung  
Fabrikation  
Montage  
Verkauf



**I-Comet** Sàrl®

Cover-Car – Cover-Bike – Cover-Hall Made in Swiss  
Rue du Tombet 29 – CH 2034 Peseux – Téléphone (+41) 032/731 41 44  
Fax (+41) 032/731 44 02 – E-mail: i-comet@swissonline.ch – www.i-comet.ch

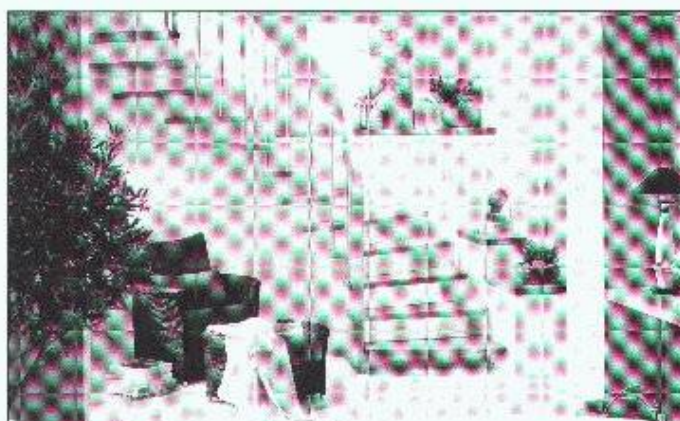
## BETONGAINE

étanchéité et revêtement  
pour balcons et terrasses

*idéal pour la rénovation*



**SEGI TECHNOLOGIES SA**  
Tél. 0878 800 724 - Fax 0878 800 725



## Notre culture d'aménagement d'intérieur chez vous.

Les escaliers en bois Treppenmeister créent une atmosphère d'intérieur agréable et répondent à toutes vos exigences du point de vue qualité et esthétique. Le partenaire de Treppenmeister dans votre région confectionne votre escalier selon vos désirs et vous conseille de la première à la dernière marche.

Keller Treppenbau AG  
1202 Genève, Téléphone 022 7311910  
3322 Schönbühl, Téléphone 031 8581010  
treppenbau@keller-treppen.ch



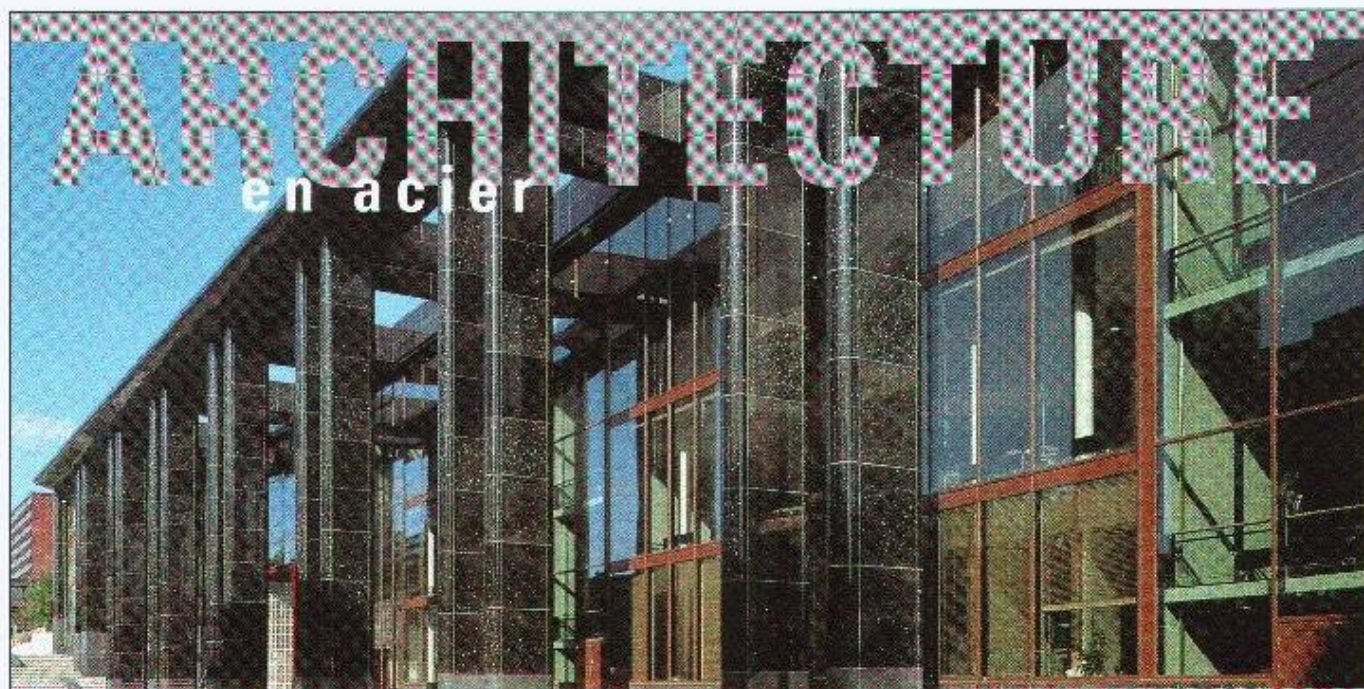
Les escaliers pour culture  
d'aménagement d'intérieur



**Ray sa**  
façades ventilées

Rue Pierre-Yerly 1 / Z.I. 2  
CH-1762 Givisiez  
Tél. 026 / 466 47 72  
Fax 026 / 466 32 10

25 ANS  
1974 - 1999



# ARCHITECTURE

en acier



**VISS®-Delta**  
agencement individualisé



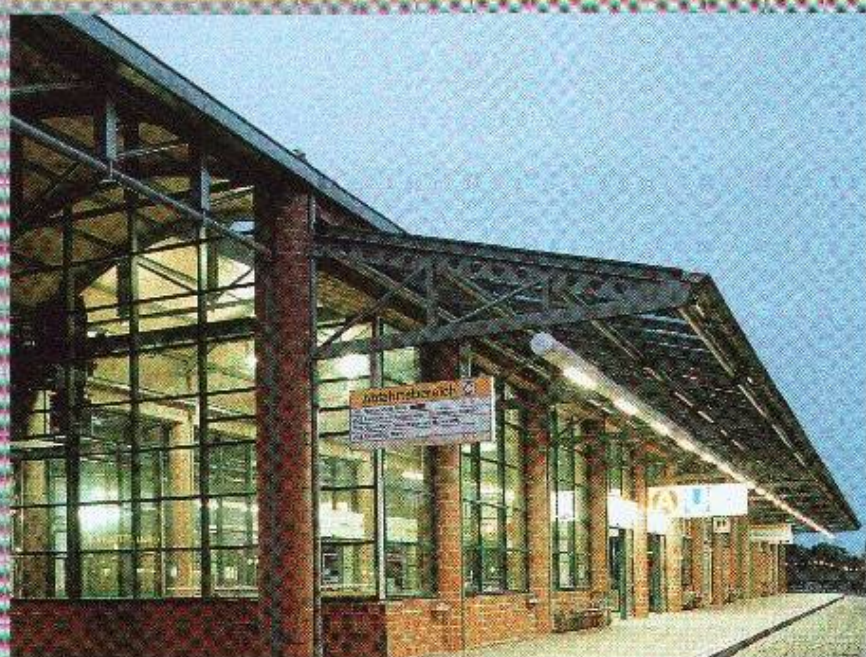
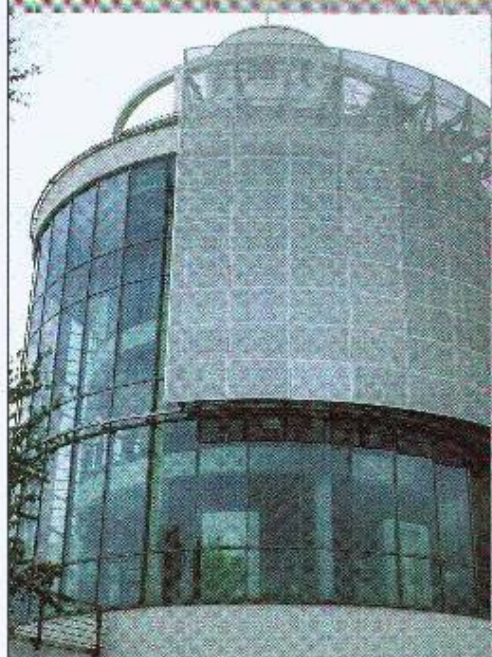
**VISS®-Linea**  
flexibilité statique

**Élégance avec les systèmes VISS®.** Constructions de montants et de traverses à rupture de pont thermique pour façades, jardins d'hiver et vitrages de toiture.

**Pour chaque construction le système optimal:**

- Vitrage vertical – VISS®-TV / TV IV
- Vitrage de toiture – VISS®-TV IS
- Vitrage à mastic – VISS®-NV
- Constructions de façades et de toitures en verre – VISS®-Delta
- Façades d'acier structurées – VISS®-Linea

Les systèmes VISS®, qui ont fait leur preuve, offrent des possibilités d'agencement individualisées correspondant aux hautes exigences de l'architecture moderne.



Demandez nos références et faites-vous conseiller.

**JANSEN**

Représentation pour la Suisse romande des profilés Jansen:

METALLICA SA, 1001 Lausanne  
Case postale 1120  
Tél. 021/631 23 00, Fax 021/631 23 09  
[www.metallica.ch](http://www.metallica.ch)  
e-mail: [info@metallica.ch](mailto:info@metallica.ch)

metallica



**RENOVER LA MAISON**  
COLLOQUE INTERDISCIPLINAIRE SUR  
LE PATRIMOINE BATI DU XX<sup>e</sup> SIECLE  
LAUSANNE LES 28-29-30 JUIN 2001

Pour information et inscription:  
Téléphone: 021/316.73.01  
E-mail: info.sb@sb.vd.ch  
Internet: www.renover-maison.ch

Le colloque porte sur l'étude de la sauvegarde des constructions contemporaines. Les thèmes retenus sont abordés au cours de 10 conférences plénières; 25 sujets et objets sont ensuite développés en réunions interdisciplinaires avec la participation du public.

Le mercredi 27 juin, une visite (gratuite) en bus de 7 exemples de rénovations récentes est organisée. Départ de la station de métro d'Ouchy (durée 2h), à 9h30 et l'autre à 14h00.

## AVIS D'ATTRIBUTION DU MARCHÉ

### IDENTIFICATION DE LA COLLECTIVITÉ QUI PASSE LE MARCHÉ

Conseil régional de Franche-Comté  
4, Square Castan  
25031 BESANÇON CEDEX

### OBJET DU MARCHÉ

Mise en œuvre d'une étude  
de valorisation de la ligne  
Paris-Lausanne/Berne sur un axe  
Bourgogne - Franche-Comté -  
Mittelland Suisse

### MODE DE PASSATION

Marché à appel d'offres ouvert

### TITULAIRE ET MONTANT DU MARCHÉ

Cabinet CODRA  
157, rue des Blains  
92220 BAGNEUX

476008 F TTC



### Voulez-vous réaliser des constructions métalliques hors du commun ?

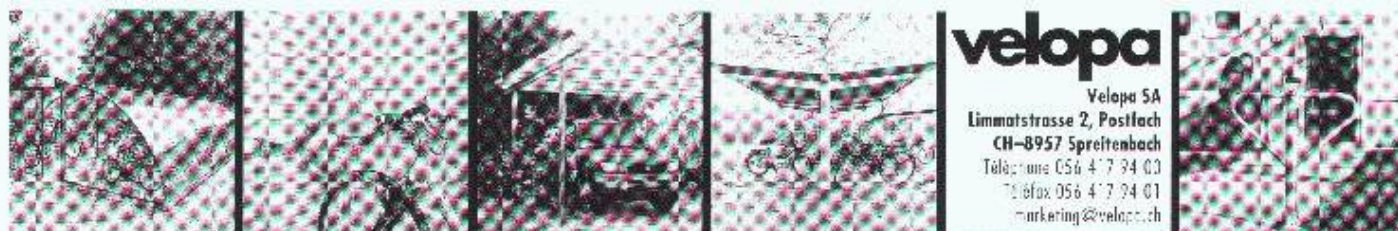
Pour renforcer notre équipe du département charpentes et ouvrages d'art, nous recherchons

### Un ingénieur civil EPF/ETS

Vous maîtrisez les calculs statiques de structures et vous possédez une expérience dans le domaine de la construction métallique. Vous êtes motivé et vous souhaitez participer activement à des réalisations d'envergure. Comme atout, vous avez de bonnes connaissances en allemand.

Vous êtes alors la personne que nous recherchons pour ce poste et que nous nous réjouissons de rencontrer.

Si vous êtes intéressé, envoyez votre candidature à :  
**Zwahlen & Mayr SA**, Zone industrielle 2, 1860 Aigle  
à l'att. de M. Ryser, tél. 024 468.46.46



Chère lectrice, cher lecteur,  
Si vous souhaitez savoir quels sont les produits qui donnent  
le ton sur le marché des abris et systèmes de parking,  
il n'y a alors qu'une seule adresse. Vérifiez vous-même!

# www.velopa.ch

**Des solutions innovantes pour les abris,  
systèmes de parking et de blocage.**

Les **SIG**, Services Industriels de Genève, sont une entreprise autonome de droit public, financée entièrement par ses activités et placée sous la surveillance du Conseil d'Etat. Dans le canton de Genève, nous assurons l'approvisionnement en eau, gaz naturel, électricité, énergie thermique et nous fournissons des prestations dans le domaine de la gestion de l'environnement. Par ailleurs, nous mettons à disposition des opérateurs un réseau de fibres optiques et une infrastructure en télécommunications. Nos 1300 collaborateurs au service de 235'000 clients dégagent un chiffre d'affaires de 700 millions de francs.

Dans un futur proche, la libéralisation du marché de l'énergie électrique impliquera de nouvelles techniques de gestion et de maîtrise des risques.

Le Service de l'électricité de l'entreprise est à la recherche d'un(e) collaborateur/trice expérimenté(e) qui assumera le futur poste de

## Responsable de la section Electrométrie

Dans ce poste passionnant, vos missions seront de :

- proposer et développer des services à la clientèle dans le domaine de la qualité de la fourniture, l'utilisation rationnelle de l'énergie et des télérelevés;
- traiter toutes les demandes de nos clients dans le domaine de la qualité de la fourniture et consommation d'énergie;
- gérer techniquement et administrativement le parc des compteurs, notamment le dépannage, l'échange des appareils et les mises en service;
- diriger, animer, et contrôler toutes les activités de la section.

Pour remplir cette fonction à responsabilités, les exigences suivantes devront être satisfaites :

- diplôme d'ingénieur en électricité (EPF, ETS ou équivalent);
- expérience de plus de 5 ans dans le domaine de l'utilisation de l'énergie et de sa mesure (audit énergétique, techniques DSM, ATTI, etc);
- bonne connaissance de l'anglais et de l'allemand;
- capacité à diriger une section d'environ 30 personnes et d'en assurer sa gestion.

Si les défis d'une société en phase d'adaptation à un régime concurrentiel vous motivent et si un poste requérant à la fois rigueur et compétence vous intéresse, alors écrivez-nous.

Dossier de candidature à adresser, avec photo, aux Ressources Humaines

Services Industriels de Genève,  
case postale 2777,  
1211 Genève 2



Les Énergies de Genève



Département de la justice,  
de la santé et de la sécurité

## CONCOURS PUBLIC DE PROJET

Le Conseil communal de la Ville de La Chaux-de-Fonds et l'Etat de Neuchâtel ont organisé un concours d'architecture pour la construction du bâtiment regroupant, pour les Montagnes Neuchâteloises, le SIS (Service d'incendie et de secours), la Police Cantonale et les Juges d'Instruction.

Le jury s'est réuni les 3, 4 et 8 mai 2001 à La Chaux-de-Fonds, pour examiner, juger et classer les 26 projets présentés par les concurrents. Au terme de ses délibérations, il a tenu à récompenser les quatre projets suivants :

**1<sup>er</sup> rang - 1<sup>er</sup> prix - Fr. 40'000.-**

**Projet N° 19. PETITE ABEILLE**

Auteurs **Fabio Personeni, Colette Raffaele, Fabrizio Raffaele, arch., Lausanne, avec Cédric Schärer, arch.**  
Equipe plurid. **Bernard Matthey, physicien**

**2<sup>e</sup> rang - 2<sup>e</sup> prix - Fr. 23'000.-**

**Projet N° 22. LE MASSIF DE VERRE**

Auteur **Vincent Mangeat, arch. EPFL/FAS/SIA, Nyon,**  
Collaborateurs **Pierre Wahlen, arch. EPFL, Juan Garcia, stag. EPFL, Johann Leresche, stag. EPFL**

**3<sup>e</sup> rang - 3<sup>e</sup> prix - Fr. 22'000.-**

**Projet N° 8. DERRICK**

Auteur **Tschumi + Benoit SA, arch. FAS/SIA, Bienne**  
Collaborateurs **Michel Burgunder, arch., Sonja Daum**  
Equipe plurid. **BHM Bianchetti-Hitzinger-Meyer SA, ing. civils, Bienne**

**4<sup>e</sup> rang - 4<sup>e</sup> prix - Fr. 20'000.-**

**Projet N° 5. FENÊTRE SUR COUR**

Auteur **Walter Hunziker, arch. EPF/SIA/FSAI/FAS, Charles-André Stauffer, arch. EPF/SIA, Neuchâtel**  
Collaborateurs **Valérie de Felice, René Meuwly, Marina Ryf-Cardinale, Hugo Brühlhard**

Conscient de la grande complexité des éléments du concours, le jury est satisfait d'avoir pu primer des projets pertinents, tant sur le plan de leur insertion dans le site que de leurs propositions de fonctionnement. Il tient à souligner la qualité du projet PETITE ABEILLE et a recommandé au maître de l'ouvrage de confier la poursuite de l'étude à ses auteurs en vue d'une réalisation.

Le jury remercie les concurrentes et les concurrents de leur réflexion et de leurs prestations. La proclamation officielle des résultats du concours a eu lieu lors du vernissage de l'exposition des projets, le **jeudi 31 mai 2001**, dans le hall de Musica-Théâtre, av. Léopold-Robert 29, à La Chaux-de-Fonds, en présence de représentants des autorités et du jury.

L'exposition était ouverte au public jusqu'au 13 juin 2001.

Le président du jury :  
Prof. Claude Morel

La Chaux-de-Fonds, le 8 mai 2001

# Qui fait quoi?

## Arbres - Abattage - Déchiquetage - Travaux spéciaux aériens - élagage

EMC-Y, 1203 Maccenas  
Tél. 021/303 21 10, fax 021/505 32 20,  
nataf 026/31 035 12, 379/622 5352

## Adduction et captage d'eau Travaux souterrains, soutènement Etudes d'impact et de risques Gestion de projet, procédures Traitement des eaux et des déchets Mesures de bruit et de vibrations

CSD INGÉNIEURS CONSEILS SA

• Lausanne, Montally 76  
Tél. 021/820 70 00, fax 021/621 75 01

• Granges-Paccot  
Tél. 026/466 96 03, fax 026/496 88 13

• Son  
Tél. 027/322 50 75, fax 027/323 53 22

• Genève  
Tél. 022/542 58 00, fax 022/342 59 04

## Béton Ecobéton Gravier Décharge

Graviers de la Claise aux Moines SA  
1003 Sargens  
Tél. 021/754 64 30, fax 021/754 34 31  
Internet: <http://www.gdm.ch>

## Briques isolantes HEKLATHERM en pierre ponce

Comaz & Hilt SA produits en béton  
1165 Allaman  
Tél. 021/801 13 21, fax 021/807 39 79

## CAO CAO Speedikon

Architecture, Ingénieur civil, installateurs  
techniques, Facility Management. La solution  
CAO intègre le pour le bâtiment avec plus  
de 1000 postes de travail en Suisse, hardware  
et software. Formation, Accompagnement du  
projet, Prestations de services CAO.  
HUG WALLUT & FRUEB ARCHITECT SA  
Hug-Lusta-Strasse 27, 1263 Nyon  
Tél. 022/362 43 00, fax 022/362 48 32

## Capteurs solaires thermiques - Pompes à chaleur - Chaudières (bois/mazout)

Luce SA, 1720 Carminboeuf, rte André-Félier 43,  
tel. 026/496 23 10, fax 026/496 26 06

## Carrelages - Expositions - Agencements - Salles de bain - Cuisines

Matériaux Directs, 1021 Lancy  
Tél. 021/833 25 03, fax 021/833 25 05

## Collage d'armatures et renforcement de structures porteuses

AVT Triant-Précontrainte SA, 1712 Laval  
Tél. 026/494 58 58, fax 026/494 58 59  
E-mail: [info@avt-efors.ch](mailto:info@avt-efors.ch)

## Contrôle d'accès - Gestion des temps de présence du personnel

UXIT SYSTEMS SA, 1052 La Motte-sur-Lausanne  
Tél. 021/853 41 43, fax 021/853 47 47

## Cuisines Agencements Rénovations

Cuisines Modernes SA, 1310 Moncloux  
Tél. 021/305 14 44, fax 021/505 43 20

## Eclairage architectural Eclairagiste AFE

Zsolt NASIOJUTIKIS  
Tél. 022/340 64 48, fax 022/340 64 49

## Ecograve - Recyclage - Matériaux de démolition en grave de fondation

SRMP, 1073 Sargens  
Tél. 021/754 64 30, fax 021/754 34 31  
Internet: <http://www.srmp.ch>

## Equipements de sécurité - Systèmes d'alarme et vidéo - Contrôle d'accès

WEBER DISTRIBUTION, 2131 Nèveux  
Tél. 032/730 36 73, fax 032/730 53 69

## Étanchéité minérale (systèmes d') pour: Bassins de rétention - étangs - cours d'eau - décharges

LACTILL S.A.,  
CP 2135,  
2502 La Chaux-de-Fonds  
Tél. 022/318 26 26, fax 022/362 26 25  
Nataf 022/240 19 02, E-mail: [lactill@vinox.ch](mailto:lactill@vinox.ch)

## Filetage laminé

AVT Triant-Précontrainte SA, 1712 Laval  
Tél. 026/494 58 58, fax 026/494 58 59  
E-mail: [info@avt-efors.ch](mailto:info@avt-efors.ch)

## Fixations, tôles profilées, panneaux isolants, coupes exutoires, voûtes

FASTO TECHNIQUE SA, 1020 Chésin  
Tél. 021/624 45 45, fax 021/631 85 45,  
Nataf: 077/21 22 32

## Fontaines - Pierre du Jura

ATHLET DE TAILLE DU JOURNEUX CH-APPLES  
1148 Lully, tél. 021/854 52 39,  
fax 021/864 72 29, nataf 079/401 17 17

## Formation du personnel

GRAUFR ENGINEERING, 1807 Blonay  
Tél. 021/943 43 00, fax 021/943 43 34

## Gaines COFRATOL

AVT Triant-Précontrainte SA, 1712 Laval  
Tél. 026/494 58 58, fax 026/494 58 59  
E-mail: [info@avt-efors.ch](mailto:info@avt-efors.ch)

## Géotechnique, géologie, hydrogéologie Etudes d'impact et de risques Sites contaminés

Mesures de vibrations et de bruit  
Diagraphie de forage, flowmeter  
Laboratoire de béton, sol et roche  
RECTEST SA  
• 1003 Cheseaux-s/l, tél. 021/751 45 65  
• 1706 Hëlbing, tél. 026/466 77 67  
• 1370 Martigny, tél. 027/722 40 60

## Géotechnique, mesures, environnement

OL CHILINVILLE GEOTECHNIQUE SA,  
1024 Eublers  
Tél. 021/691 24 91, fax 021/631 24 96

## Hydrodémolition de béton

Super aspirateur (gravats divers)  
Canalisations, curage, contrôle  
caméra, réhabilitation de conduite  
HUBERT FTFE & FILS SA, 1629 Moudon/FR  
Tél. 026/616 87 80, fax 026/614 67 67  
[www.hubert-efors.ch](http://www.hubert-efors.ch)

## Imagerie & Internet

Réalisation d'images et de sites internet.  
Leco-Jessin  
1221 Genève  
Tél. 022/303 27 55

## Informatique architectes et ingénieurs

Logiciels Roland Massari  
- Design et concept de dessiné par ordinateur  
- Gestion de données  
- Méthode par éléments

## Autres:

- MANDAT 98 Gestion des heures  
- Compulid  
- Low ou Packard et Brother  
LOUIS SA Informatique  
Av. de Provence 10, 1001 Lausanne 20  
Tél. 021/822 71 30, fax 021/824 37 30  
<http://www.ubins.ch>

## ISO 9000 - Introduction

GRADE ENGINEERING, 1807 Blonay  
Tél. 021/943 43 00, fax 021/943 43 34

## Laboratoire IMP:

matériaux bitumeux, revêtement, béton,  
enranché, sols, revêtement, champ de  
potentiel, microscopie, etc.  
Expertise, conseil, réception de travaux  
IMP Bautech SA  
Route de Hëlbing 25  
3280 Môtat  
Tél. 026/670 07 07, fax 026/670 07 09  
[motat@impbautech.ch](mailto:motat@impbautech.ch), [www.impbautech.ch](http://www.impbautech.ch)

## Laboratoire routier: bétons bitumineux et hydrauliques, sols géotechniques et auscultations routières

Contrôles de qualité des matériaux, réception  
des travaux  
Huys de d'at, des chaussées, conseil et  
expert ses  
SACR SA  
1024 Eublers tél. 021/325 27 31  
2854 Sarsapour tél. 021/426 79 44  
2022 Savoir tél. 021/946 24 21  
1211 Genève tél. 022/321 15 03  
1950 Son tél. 027/233 77 33  
<http://www.sacr.ch>

## Lanterneaux et coupes

WATER SA, Lichtenweg 37,  
Case postale 723, 3002 Zollikon  
Tél. 031/910 83 60, fax 031/913 83 61

## Livres scientifiques et techniques Sciences de l'ingénieur

Librairie Polytechnique,  
EPFL CH-CP 116 1015 Lausanne  
Tél. 021/693 51 04, fax 021/693 51 02  
E-mail: [backshop@epfl.ch](mailto:backshop@epfl.ch)  
[www.livres.ch](http://www.livres.ch)

## Logiciels professionnels de gestion pour architectes

LOGISCHT D. FRUS ON SA, 1030 Russigny  
Tél. 021/701 50 33, fax 021/701 52 61

## Mensurations subaquatiques

Profession, mesures, cartographie des fonds,  
bathymétrie  
Bureau Pierre Martin S.A., 1410 Thierrens  
Tél. 021/905 32 96, fax 021/905 41 91

## Microtunnels - Forages - Pousse-tubes

Longier SA  
Route de Fenev-Dessus, 1242 Satigny  
Tél. 022/758 36 00, fax 022/753 03 06  
Nataf: 019/448 39 31

## Neutralisation

PANGAS, case postale, CH-3002 Lucerne  
Tél. 041/319 95 00, fax 041/319 95 00  
<http://www.pangas.ch>, E-mail: [info@pangas.ch](mailto:info@pangas.ch)

## Palans électriques - Ponts roulants

BURRI SA  
Chemin de la Méunerie 12, 1001 Lausanne 16  
Tél. 021/824 43 33, fax 021/824 10 59

## Parquets - Quick - Step - Pergo Lames de boiseries - Portes Articles bois pour le jardin

BOISSON SA, 1030 Russigny  
Tél. 021/703 41 55, fax 021/706 14 65

## Photogrammétrie - Photomontages

- Relevés de façades, relevés archéologiques  
- Visualisation de projets par images de  
synthèse, création de photomontages

BSA INGÉNIEURS CONSEILS

1527 Villeneuve-près-Lucens

Tél. 026/868 53 30, fax 026/868 53 31

## Photogrammétrie architecturale - Auscultation d'ouvrages en temps réel

MAP Géomatique SA, 2312 Avenier

Tél. 032/731 72 65, fax 032/731 65 44  
E-mail: [MAPGEO@MATICUB.com](mailto:MAPGEO@MATICUB.com)

## Photographie d'architecture

C. AUDIOT-MERLIN, 1205 Genève

Tél. 022/326 04 07

## Pieux-Essais

DEFFENVILLE GÉOTECHNIQUE SA

1024 Eublers

Tél. 021/691 24 91, fax 021/691 24 96

## Pieux-Essais dynamiques

Pieux dynamiques, moulés, forés jusqu'à 1000 kN  
Intégrité, vibration

BSA INGÉNIEURS CONSEILS

1527 Villeneuve-près-Lucens

Tél. 026/868 53 30, fax 026/868 53 31

## Précontrainte

AVT Triant-Précontrainte SA, 1712 Laval  
Tél. 026/494 58 58, fax 026/494 58 59  
E-mail: [info@avt-efors.ch](mailto:info@avt-efors.ch)

## Sciage et forage du béton

PRO-DIAPOR SA

1009ully, tél. 021/725 73 61

1709 Lignonville, tél. 026/673 23 42

## Technique Equipement Bureaux Distributeur NEOLT Suisse

Hensson - Sarve - Vorne

Nataf: 075/414 07 17, fax 021/646 43 47

## Technique pour piscine

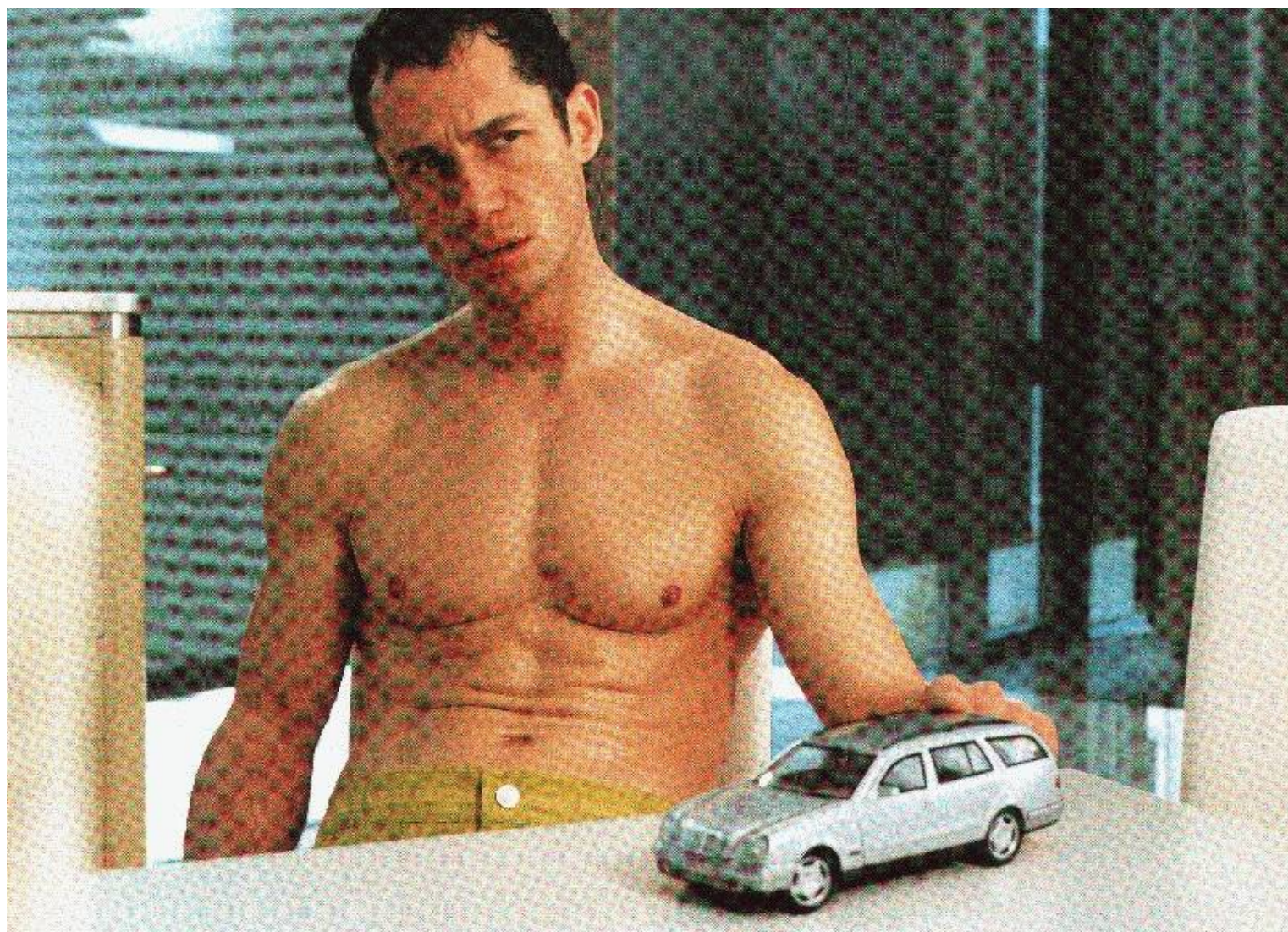
Viville & Co SA, 1314 Grangier  
Tél. 021/947 9454, fax 021/947 94 47

## Tirants et clous en terrain meuble et rocher

AVT Triant-Précontrainte SA, 1712 Laval  
Tél. 026/494 58 58, fax 026/494 58 59  
E-mail: [info@avt-efors.ch](mailto:info@avt-efors.ch)

## Travaux spéciaux

Minopce et Travaux Souterrains S.A.,  
1520 Martigny et 1071 Chastres  
- Travaux d'ancrage  
- Puits d'écoulement et micro-puits  
Tél. 027/722 65 85 ou 021/975 17 65



## Si à la maison vous ne cessez de penser à votre voiture, c'est probablement à cause de sa climatisation.

Qu'attendez-vous pour vivre dans un climat agréable chez vous ou à votre bureau, alors que vous l'appréciez depuis longtemps dans votre voiture? Les climatiseurs de Krüger sont économiques, silencieux et écologiques. Ils refroidissent et déshumidifient l'air et le débarrassent de la poussière, du pollen, de la moisissure, des bactéries et des mauvaises odeurs. Notre palette d'appareils couvre tous les besoins, du climatiseur mobile au système multimodulaire gérant jusqu'à 40 appareils. Des appareils split puissants faciles à installer, même ultérieurement, s'intègrent harmonieusement dans votre intérieur. Parlez-en à Krüger et commencez à rêver de votre habitation au volant de votre voiture.

**KRÜGER**

**Krüger + Cie SA, 1072 Forel VD**

Téléphone 021 781 07 81, Téléfax 021 781 07 82

- Münsingen BE ► Grellingen BL ► Gordola TI
- Dielsdorf ZH ► Weggis LU ► Zizers GR
- Samedan GR ► Wangen SZ ► Frauenfeld TG
- Degersheim SG