

**Zeitschrift:** Ingénieurs et architectes suisses  
**Band:** 126 (2000)  
**Heft:** 07

## Sonstiges

### Nutzungsbedingungen

Die ETH-Bibliothek ist die Anbieterin der digitalisierten Zeitschriften auf E-Periodica. Sie besitzt keine Urheberrechte an den Zeitschriften und ist nicht verantwortlich für deren Inhalte. Die Rechte liegen in der Regel bei den Herausgebern beziehungsweise den externen Rechteinhabern. Das Veröffentlichen von Bildern in Print- und Online-Publikationen sowie auf Social Media-Kanälen oder Webseiten ist nur mit vorheriger Genehmigung der Rechteinhaber erlaubt. [Mehr erfahren](#)

### Conditions d'utilisation

L'ETH Library est le fournisseur des revues numérisées. Elle ne détient aucun droit d'auteur sur les revues et n'est pas responsable de leur contenu. En règle générale, les droits sont détenus par les éditeurs ou les détenteurs de droits externes. La reproduction d'images dans des publications imprimées ou en ligne ainsi que sur des canaux de médias sociaux ou des sites web n'est autorisée qu'avec l'accord préalable des détenteurs des droits. [En savoir plus](#)

### Terms of use

The ETH Library is the provider of the digitised journals. It does not own any copyrights to the journals and is not responsible for their content. The rights usually lie with the publishers or the external rights holders. Publishing images in print and online publications, as well as on social media channels or websites, is only permitted with the prior consent of the rights holders. [Find out more](#)

**Download PDF:** 20.10.2025

**ETH-Bibliothek Zürich, E-Periodica, <https://www.e-periodica.ch>**

**Sujet ou titre****Date****Lieu****Organisateur ou renseignements**

France-culture - «Métropolitains»

Tous les mercredis de  
9h05 à 10h20

FM 96.7

Emission hebdomadaire sur l'architecture et la ville,  
animée par François ChaslinExposition - Jasper Morrison: Design  
international - L'état des choses

18 janvier-24 avril

Cologne (D), Musée des arts  
décoratifsMuseum für Angewandte Kunst Köln, An des  
Rechtsschule, D-50667 Köln, tél.: 0221-221-23860 +  
221-26714, fax: 0221-221-23885,  
www.museenkoeln.deExposition - Daniel Buren: mises en  
demeures, cabanes éclatées 1999-  
2000

21 janvier-21 mai

Villeurbanne (F), Institut d'art  
contemporainInstitut d'art contemporain, 11 rue Dr Dolard,  
69100 Villeurbanne, tél.: +33/04/78 03 47 00Séminaire - Aménagement du terri-  
toire, transports, économie et mobilité

janvier-mai

Lausanne, EPFL-DA-IREC

IREC, CEAT, ITEP, FUS, SIAFORM  
tél. 021/693 41 65Exposition - Le siècle du corps  
(2 volets)

13 avril-12 juin

Lausanne, Musée de l'Elysée

Musée de l'Elysée, Av. de l'Elysée 18, 1014 Lausanne,  
tél.: 021/316 99 11, fax: 021/316 99 12,  
www.elysee.ch

Exposition - Verner Panton

5 février-12 juin

Weil am Rhein (D), Vitra Design  
MuseumVitra Design Museum, Charles-Eames-Strasse 1,  
D-79576 Weil am Rhein, tél.: +49/ (0) 7621/ 702 3200,  
fax: +49/ (0) 7621/702 3590, www.design-museum.deSéminaire - Méthodes et instruments  
d'aide à la décision et à la gestion  
dans le domaine des transportsfévrier-avril 2000  
(5 jours)

Lausanne, EPFL-DGC-ITEP

Mariétan Stéphane, EPFL-DGC-ITEP, t.: 021/693 24 52,  
email: stephane.marietan@epfl.ch

Exposition Jorn Utzon

6 mars-18 avril

Zurich, ETH, Architekturfoyer

ETH Hönggerberg, tél. 01/633 29 36

Cours d'été - Systèmes et program-  
mation génétiques

13 mars - 19 juin

Lausanne, EPFL-DI, Laboratoire des  
systèmes logiques, IN 203Prof. Daniel Mange, IN-EPFL, CH - 1015 Lausanne  
tél.: 021/693 26 39 e-mail: <mange@di.epfl.ch>Exposition - Fonctionnalisme 1927-  
1961: Hans Scharoun versus  
«Opbouw»

15 mars-12 avril

Lausanne, EPFL-DA

EPFL-DA, Av. de l'Eglise-Anglaise 12,  
tél.: 021/693 32 31, fax: 021/693 73 07Atelier de formation continue.  
Dimensionnement des systèmes de  
protection contre les crues:  
le logiciel *Routing System*

11 avril

Lausanne, Laboratoire des construc-  
tions hydrauliques (LCH) EPFLLaboratoire des constructions hydrauliques (LCH)  
EPFL, 1015 Lausanne,  
tél.: 021/693 23 85, fax 021/693 22 64  
<http://lchwww.epfl.ch>

Forum - GIS/SIT 2000

11-13 avril

Fribourg, Forum

GIS/SIT 2000, c° AKM Congress Service, CP 4005  
Bâle, t.: 061/686 77 11, f. 061/686 77 88,  
<info@akm.ch>

Salon - Hilsa 2000

11-14 avril

Zurich, Messe

Messe Zürich AG, Wallisellenstrasse 49, Postfach,  
8050 Zürich, t.: 01/316 50 00, f. 01/316 50 50,  
<www.messe-zuerich.com>Séminaire - L'acquis communautaire et  
l'architecture

14 avril

Bruxelles

CIVA, Rue de l'Ermitage 55, B - Bruxelles 1050  
CSA, tél.: 032/729 82 88

Foire de la construction - Brno

16-29 avril

Brno (CZ), Messegelände

Messen und Ausstellungen Brno, Vystaviste 1, CZ -  
647 00 Brno

Salon - Holz Art 2000

18-20 avril

Lucerne, Centre de culture et  
congrèsSchweizerische Arbeitsgemeinschft für Holzforschung  
SAH, c/o Lignum, Falkenstrasse 26, 8008 Zürich,  
fax: +41/(0)1/267 47 87**Cours - Conservation des struc-  
tures porteuses**

27 avril-6 juillet

Lausanne

Secrétariat SIA-FORM, Mme Marlyse Pfister, pa SIA  
VD, Av. Jomini 8, 1004 Lausanne, tél.: 021/646 34 21

Salon - COMPUTER 2000

2-5 mai

Lausanne, Palais de Beaulieu

Beaulieu, centre de congès et d'exositions,  
tél. ++41 21 643 21 11, e-mail<beaulieu@comptoir.ch>Conférence - Tunnel and underground  
station fires

3-4 mai

Hong Kong

ITC, PO Box 452, Kempston, Bedford, MK43 9PL, UK  
Stephanie Whitham, tél.: +44/(0)/1234 854756,  
fax: +44/(0)/1234 841375Exposition - Journée géomatique 2000:  
mensuration et géomatique en Suisse

4-6 mai

Thoune

Peter Dütschler, Secrétariat de la Société bernoise des  
améliorations foncières, Fliederweg 11, Postfach, 3602  
Thun, tél.: 033/225 40 50, fax: 033/225 40 60,  
www.geo-thun.ch/geomatiktag.htm

Exposition «Baustelle: Ungarn»

5 mai-22 juin

Zurich, ETH, Architekturfoyer

ETH, Hönggerberg, tél. 01/633 29 36

Conférence et exposition - Major tun-  
nel and infrastructure projects

22-24 mai

Taipei (Taiwan)

ITC, PO Box 452, Kempston, Bedford, MK43 9PL, UK  
Stephanie Whitham, tél.: +44/(0)/1234 854756,  
fax: +44/(0)/1234 841375**Cours - Rénovation de bâtiments**

24 mai-7 juin

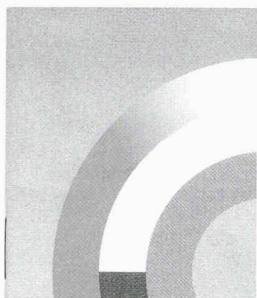
Hôtel de la région lémanique

Secrétariat SIA-FORM, Mme Marlyse Pfister, pa SIA  
VD, Av. Jomini 8, 1004 Lausanne, tél.: 021/646 34 21Aménagement du territoire,  
3<sup>ème</sup> journée du droit de la propriété

26 mai

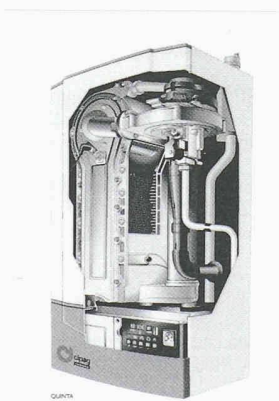
Genève, Uni-Bastions

Chambre genevoise immobilière, tél.: 022/715 34 11



Occupant pour la première fois le nouveau Centre des expositions de Zurich, la quatorzième édition de la Hilsa s'apprête à accueillir un total de 356 exposants sur une surface de près de 20 000m<sup>2</sup>. Rendez-vous incontournable et baromètre des services techniques du bâtiment, cette foire au rayonnement international bénéficie de l'engagement de toutes les associations importantes de la branche et s'est profilée comme une plate-forme d'achat, de perfectionnement et d'information pour tous les professionnels concernés: spécialistes, concepteurs, entrepreneurs, architectes et artisans.

#### Les exposants qui nous ont annoncé leur présence à la Hilsa 2000



#### **Cipag (halle 4, stand 110)**

Le gaz, dont *Cipag* (Compagnie industrielle pour l'application du gaz) tire son nom, reste une vocation pour cette société. Après septante ans d'expérience dans ce domaine, elle fait toujours preuve d'innovation et de dynamisme en présentant deux chaudières à gaz à condensation modulaire entièrement nouvelles: la *Cipag-remeha Quinta* et la *Cipag-remeha Gaz 210 ECO*.

La première est une installation murale, proposée en deux modèles (45/65), qui couvrent une plage de puissance de 8 à 60 kW pour un encombrement équivalent à celui d'un appareil de 20 kW. De plus, en raccordant par exemple trois modèles *Quinta 65* en cascade, on obtient une modulation de puissance de 6,7 à 100% (12-80 kW) sur moins de deux mètres de mur. La deuxième nouveauté est une chaudière à gaz au sol, très compacte, silencieuse, pouvant fonctionner indépendamment de l'air ambiant et couvrant une plage de puissance de 8 à 160 kW. Les deux

## FOIRE INTERNATIONALE DES SERVICES TECHNIQUES DU BÂTIMENT

MESSE ZURICH

Du 11 au 14 avril 2000. De 9h à 18 h tous les jours

chaudières ont été conçues pour assurer un accès aisé aux divers éléments, toutes deux sont pourvues d'une électronique de gestion des fonctions appelée «contrôle no-nonsens», d'un échangeur en fonte d'aluminium, et leurs performances ne laissent rien à désirer: rendement très élevé et très faibles émissions nuisibles à l'environnement.

*Cipag SA, Techniques d'énergies et construction d'appareils*  
1604 Puidoux-Gare  
Tél. 021/926 66 66, fax 021/926 66 33



#### **JRG Gunzenhauser (halle 5, stand 142)**

Le stand généreusement agencé de *J. + R. Gunzenhauser SA* accueillera en son centre une «démithèque», où seront présentés les avantages du nouveau système d'installation *JRG Sanipex MT*. Des professionnels y démontreront notamment la manipulation aisée de l'outillage, le montage ultrarapide, ainsi que les assemblages démontables et remontables propres à ce système qui permet d'assurer l'équipement de tout le bâtiment. Dans les dimensions de d16 à d63 mm, il convient en effet pour les installations sanitaires, de chauffage et d'air comprimé. La nouvelle construction des assemblages leur confère une étanchéité à quadruple sécurité et la technique bord à bord préserve l'intégralité des sections jusqu'à la dimension 63. Il va de soi que la totalité de la gamme de produits *JRG Sanipex MT* est réalisée dans des matériaux respectueux de l'environnement et recyclables. Quant au logiciel de planification *JRG Sanipex Mega CAD*, il permet de dessiner plans et schémas et de calculer le matériel nécessaire.

*J. + R. Gunzenhauser Sa, 4450 Sissach*  
Tél. 061/975 22 22, fax 061/975 22 00, [www.jrg.ch](http://www.jrg.ch)

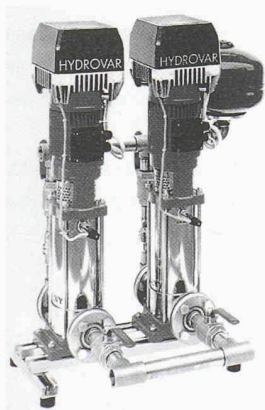
#### **Geberit (halle 6, stand 108)**

L'évacuation des eaux dans les bâtiments devrait être aussi silencieuse que possible et la norme sia 181 définit le seuil de nuisance maximal en la matière. Mais dans les grands ensembles et les immeubles qui ont subi des transformations, il n'est pas toujours aisé de respecter cette



norme. Dans ce contexte, le programme *Geberit Silent* apporte une solution qui répond aux plus hautes exigences. Il comprend des conduites de raccordement, des colonnes de chute et des collecteurs, ainsi que des tuyaux dans toutes les dimensions de 56 à 110 mm, qui sont entièrement réalisés dans le matériau breveté antibruit *PE-S2*. Les zones de choc sont spécialement renforcées d'amortisseurs de vibrations nervurés. Cette technique permet au système d'évacuation d'un immeuble de fonctionner le plus silencieusement possible, de la cave au grenier. Les prescriptions peuvent ainsi être respectées sans problème et les spécialistes du bâtiment et de la branche sanitaire ont la certitude de satisfaire totalement aux désirs du maître de l'ouvrage, qu'il s'agisse d'un nouvel immeuble ou d'une rénovation.

*Geberit Distribution SA, 8645 Jona*  
Tél. 055/221 61 11, fax 055/212 42 69, [www.geberit.ch](http://www.geberit.ch)



**Häny (halle 5, stand 108)**

Active depuis 125 ans, la société *Häny & Cie SA* a récemment repris le département des pompes *Sulzer Suisse*. Elle a ainsi poursuivi l'extension de son domaine de compétences fondamental: les pompes et les installations de traitement de l'eau. Sur son stand, *Häny* présentera ses nouveaux produits qui connaissent le succès au niveau international. Les visiteurs pourront notamment assister à la démonstration d'un groupe surpresseur fonctionnant grâce à la nouvelle technologie *Hydrovar*, ainsi qu'à la présentation de *Propump 2*, un logiciel permettant de choisir facilement le type de pompe adapté à chaque cas et de calculer les frais d'exploitation correspondants. *Häny* compte au nombre des principaux constructeurs et distributeurs suisses de pompes et installations de traitement de l'eau, avec des produits qui vont de la petite pompe vide-cave

pour eaux chargées et eau chaude aux installations de surpression en passant par des applications en chauffage, climatisation et froid.

*Häny & Cie SA, 8706 Meilen*  
Tél. 01/925 41 11, fax 01/923 38 44, [www.hany.ch](http://www.hany.ch)



**Logstor (halle 5, stand 124)**

C'est une large palette de produits nouveaux et améliorés que le professionnel du chauffage à distance *Logstor (Suisse) SA*, - anciennement *Pan-Isovit SA* - s'apprête à présenter dans le cadre de *Hilsa*. Le visiteur découvrira notamment que la pose de tuyaux de chauffage à distance offre de nouvelles perspectives placées sous le signe de la flexibilité de A à Z. Avec les manchons *SX à plier et SX en T*, le concepteur n'a plus à se préoccuper de la disponibilité d'un coude standard ou de l'endroit où il faut prévoir une pièce en T préfabriquée, alors que le tracé n'est pas encore défini avec précision. Le manchon s'adapte en effet à l'évolution du tube caloporteur et l'installateur peut œuvrer sans attendre une pièce de forme spéciale, ce qui représente de réelles économies sur de nombreux petits chantiers. Quant à la pièce en T, ses avantages résident dans la technique de perçage en charge avec robinet adapté. Sans vidange de la conduite, le raccordement est rapidement et sûrement installé à l'endroit désigné. Cette mise en œuvre modeste, qui offre au client une solution avantageuse, devrait grandement faciliter sa décision en faveur de la chaleur à distance.

*Logstor (Suisse) SA, 1032 Romanel*  
Tél. 021/731 46 71, fax 021/731 33 55, [www.logstor.ch](http://www.logstor.ch)

**Zehnder (halle 5, stand 107)**

Le fabricant *Zehnder Radiateurs SA* a étendu son service «Rapido» à sa gamme *charleston*. Introduit en 1998, ce service de livraison rapide comprenait déjà tous les panneaux chauffants *Zehnder nova* thermolaqués RAL 9010 jusqu'à 3500 mm de longueur. Plus de cinq cents modèles

de radiateurs *Zehnder charleston* peuvent désormais aussi être livrés directement du stock sur le chantier dans les trois jours. Ces radiateurs multi-colonnes sont thermolaqués RAL 9010 et équipés de trois raccords 1/2" et d'un bouchon. Afin de garantir un déroulement sans anicroches des commandes, *Zehnder* a ouvert une ligne de fax *ad hoc* pour le service «Rapido» au 062/855 11 00. Dans tous les cas où il y a urgence, pour l'extension ou la rénovation de bâtiments, la clientèle est ainsi servie rapidement et correctement. Davantage de détails ou documentation à l'adresse ci-dessous.

*Zehnder Radiateurs SA, 5722 Gränichen*  
Tél. 062/855 11 11, fax 062/855 11 22,  
[www.zehnder-heizkoerper.ch](http://www.zehnder-heizkoerper.ch)



**Nussbaum (halle 6, stand 107)**

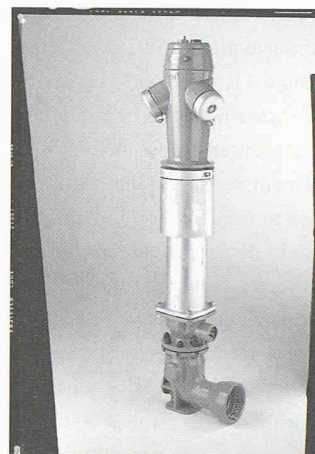
Sous la devise «Solutions rafraîchissantes», le stand de la maison *R. Nussbaum SA* réunira toute une série de nouveaux produits et d'intéressantes extensions de systèmes. A commencer par une nouvelle génération de réducteurs de pression, équipés d'une cartouche compacte unique en son genre, pour lesquels le fabricant a pris le parti d'inverser les choses, car il estime que certaines fonctionnent mieux la tête en bas. S'y ajoutent de nouvelles soupapes de sûreté à membrane, dont la partie supérieure inclinée reçoit la membrane détendue. *Nussbaum* a en outre perfectionné sa robinetterie *REDFIL*, qui combine un filtre fin et un réducteur de pression dans un élément compact. Enfin, deux nouvelles chasses pour WC seront présentées: le module *Optibloc* et le nouvel élément complet intégré au système de paroi *Optivis*.

*R. Nussbaum SA, 4601 Olten*  
Tél. 062/286 81 11, fax 062/286 84 84, [www.nussbaum.ch](http://www.nussbaum.ch)

**Von Roll (halle 6, stand 143)**

Le développement des nouveaux modèles d'hydrantes de *Von Roll Infratec* résulte d'une enquête de marché menée auprès des utilisateurs et a abouti, il y a deux ans, au modèle *5400 S* à une sortie, dont le design a fait sensation.

Aujourd'hui, le modèle *hy\*5700* marque une nouvelle étape: cette hydrante à deux sorties offre une série d'avantages marquants, l'innovation essentielle résidant dans le remplacement des soupapes de fermeture traditionnelles par des glissières qui permettent de libérer entièrement la sortie. Pour la première



fois, le débit d'une hydrante est ainsi optimal, car toute l'eau disponible peut être expulsée sans entraves. L'*hy\*5700* est livrable en trois versions Storz: la 75/55 polyvalente, la 75/75 pour le remplissage des camions réservoirs et la 55/55 pour le raccordement aux motopompes et aux tuyaux. Son maniement est en revanche resté le même, afin d'éviter les erreurs de manipulation. Quant au réglage de la hauteur en continu, il facilite sensiblement la pose, ce qui permet à l'entrepreneur d'adapter précisément l'hydrante au niveau du terrain.

*Von Roll, Systèmes d'infrastructures,*  
*Systèmes d'adduction, 4702 Oensingen*  
Tél. 062/388 11 11, fax 062/388 11 88, [www.vonroll.ch](http://www.vonroll.ch)

**ProMinent (halle 2, stand 132)**

Entreprise internationale de pointe dans les techniques de dosage, de mesure, de régulation et dans la construction d'installations de traitement des eaux, *ProMinent* a développé une nouvelle série de pompes doseuses *gamma / L*. Commandées par microprocesseurs, ces pompes électromagnétiques à membrane se caractérisent par une multiplication des possibilités de commande et une simplification simultanée des réglages. Le débit de dosage de ces nouveaux équipements va de 0,74 à 32,0 l/h en présence de contre-pressions entre 16 et 2 bars. Les performances étendues des pompes *gamma / L* en font des produits destinés à pratiquement tous les secteurs industriels, au traitement des eaux et eaux usées, de même qu'à des projets de laboratoire ou des projets pilotes.

*ProMinent SA, 8105 Regensdorf*  
Tél. 01/870 61 11, fax 01/841 09 73