

Zeitschrift: Ingénieurs et architectes suisses
Band: 126 (2000)
Heft: 04

Werbung

Nutzungsbedingungen

Die ETH-Bibliothek ist die Anbieterin der digitalisierten Zeitschriften auf E-Periodica. Sie besitzt keine Urheberrechte an den Zeitschriften und ist nicht verantwortlich für deren Inhalte. Die Rechte liegen in der Regel bei den Herausgebern beziehungsweise den externen Rechteinhabern. Das Veröffentlichen von Bildern in Print- und Online-Publikationen sowie auf Social Media-Kanälen oder Webseiten ist nur mit vorheriger Genehmigung der Rechteinhaber erlaubt. [Mehr erfahren](#)

Conditions d'utilisation

L'ETH Library est le fournisseur des revues numérisées. Elle ne détient aucun droit d'auteur sur les revues et n'est pas responsable de leur contenu. En règle générale, les droits sont détenus par les éditeurs ou les détenteurs de droits externes. La reproduction d'images dans des publications imprimées ou en ligne ainsi que sur des canaux de médias sociaux ou des sites web n'est autorisée qu'avec l'accord préalable des détenteurs des droits. [En savoir plus](#)

Terms of use

The ETH Library is the provider of the digitised journals. It does not own any copyrights to the journals and is not responsible for their content. The rights usually lie with the publishers or the external rights holders. Publishing images in print and online publications, as well as on social media channels or websites, is only permitted with the prior consent of the rights holders. [Find out more](#)

Download PDF: 20.10.2025

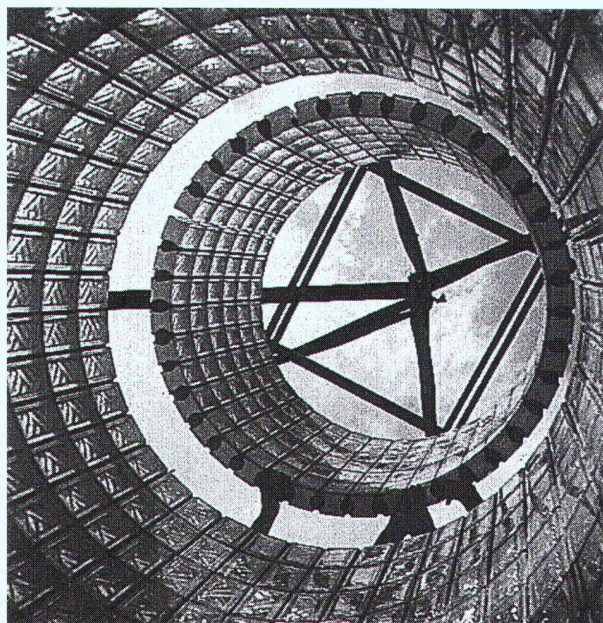
ETH-Bibliothek Zürich, E-Periodica, <https://www.e-periodica.ch>

«Avec la «rente de conjoint», nous avons introduit l'égalité des hommes et des femmes depuis plusieurs années déjà.»



Nathalie Sesiani, téléphone 031 320 61 60

■ Caisse de Prévoyance
des Associations Techniques
SIA UTS FAS FSAI
www.cpat.ch



**BRIQUES DE VERRE
PRÉFABRICATION
MAÇONNAGE SUR CHANTIER**



42, route de Satigny - 1217 Meyrin-Genève
Tél. 022/341 4081 - Fax 022/341 4082



**DL-103
DIGITALNIVELLIER**

- Wasserdicht
- Schnelle Messzeit
- Automatische Ablesung

**DL-103
NIVEAU DIGITAL
DE CHANTIER**

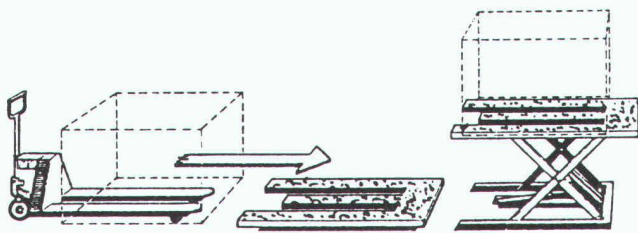
- Imperméable
- Mesures rapides, 2 sec
- Lecture digitale de la latte



vermessungssysteme
neunbrunnenstrasse 180 8056 zürich
fon 01.371.72.05. fax 01.371.72.67.
e-mail lutz@toptec.ch http://www.toptec.ch

Plates-formes élévatrices HYMO

BIBLIOTHEK



La place de travail à niveau réglable, pour joindre l'utile à l'agréable.

Exécution stationnaire ou mobile pour charges jusqu'à 40 000 kg.

Avez-vous des problèmes de manutention? Appelez-nous!

BURRI Manutention

W. Burri SA 1000 Lausanne 16

Adresse: chemin de la Meunière 12 - 1008 Prilly

Tél. (021) 624 45 33 - Fax (021) 624 18 69

Représentant en Suisse romande de:

Mannesmann Dematic SA

B 5371



Plates-formes
de travail

Transporteurs

Convoyeurs
d'assemblage

Palans
compacts

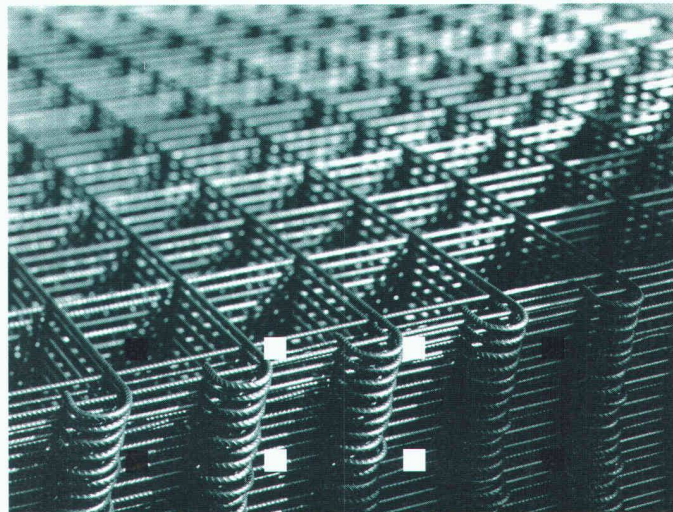
Service

CASELLA s.à.r.l. TRAVAUX ACROBATIQUES

- toutes interventions dues aux catastrophes climatiques ou géologiques
 - forages ancrages
 - filets chutes de pierres
 - travaux de charpente et de ferblanterie
 - pose de filets anti-pigeons
 - assainissement du béton
- Pour tout renseignement complémentaire, contactez-nous!
Dossier à disposition

1417 Essertines / Yverdon
Tél et fax 014 / 435 16 43
Natel 079 / 613 31 43

Entreprise autorisée CNA/SUVA



artec[®] 500

Les avantages
d'artec 500

Planification simple

Grande surface utile,
moins de heurts

Avantageux
et économique

Une longueur
supplémentaire

Simple et rapide
à manipuler

Sécurité et bon contrôle
grâce à la bride et
aux barres de bordure
jumelles

Ductilité accrue grâce à
l'acier S 500d

Prix, documentation et infor-
mations auprès de:



RUWA Drahtschweisswerk AG
3454 Sumiswald

Tél. 034 432 35 35
Fax. 034 432 35 55
e-mail info@ruwa-ag.ch

Kaba gemini S

Un composant de
Kaba Total Access



Modèle bilingue.

Kaba gemini S est une clé pour les Romands comme pour les Alémaniques: elle permet l'accès aux cylindres à profil 17 mm et au cylindre rond 22 mm. Les trois rangées de goupilles du cylindre peuvent accepter jusqu'à 16 paires de goupilles variables à plusieurs niveaux. Kaba gemini S convient ainsi également à une conception individuelle de grandes installations de fermeture à haut niveau de sécurité. Ainsi Kaba, le leader suisse du marché, comble non seulement le Röstigraben, mais ouvre aussi l'accès à toute l'Europe.



Kaba Systèmes de fermeture SA
Case postale 19 • CH-1442 Montagny-près-Yverdon
Tél. 024 447 86 86 • Fax 024 446 10 60
Internet www.ksw.kaba.com

Ingénieurs et architectes suisses
Bulletin technique de la Suisse romande
Revue fondée en 1875 Parait tous les quinze jours
ISSN 0251-0979

Editeur : SEATU – Société des éditions des associations techniques universitaires

Organe des associations :

SIA Société suisse des ingénieurs et des architectes
A3E2PFL Association amicale des anciens élèves de l'EPFL
GEP Groupes romands de l'EPFZ
USIC Union suisse des ingénieurs-conseils
Est en outre représentée dans la SEATU :
FAS Fédération des architectes suisses

Rédaction :

Rue de Bassenges 4,
1024 Ecublens
Tél. 021/693 20 98, fax 021/693 20 84
E-mail : ias@span.ch
francoise.kaestli@epfl.ch
CCP 10-5775-2 Lausanne

Rédacteurs & rédactrice responsables :

Francesco Della Casa, arch. dipl. EPFL/SIA
Françoise Kaestli, phys. dipl. EPFZ
Jérôme Ponti, ing. civil dipl. EPFL/SIA

Rédacteur adjoint :

Manfred Miehlsbradt, ing. civil dipl./SIA

Collaboratrice :

Margrit Felchlin, secrétariat général SIA

Secrétaire de rédaction :

Maya Haus

Assistante de rédaction :

Katia Freda, arch. dipl. EPFL

Les manuscrits sont rendus selon accord préalable.
Toute reproduction du texte et des illustrations
n'est autorisée qu'avec l'accord de la rédaction et
l'indication de la source.

Impression :

Imprimerie Corbaz S.A., 1820 Montreux
Tél. 021/966 81 81

Graphisme :

Atelier Poisson, Giorgio Pesce & Clara Battlori Vidal
Monnerat, Av. J.J. Mercier, 1003 Lausanne

Régie des annonces : Senger Media S.A.

| | |
|-------------------------|---------------------|
| Lausanne : | Zurich : |
| Rue du Pré-du-Marché 23 | Mühlebachstrasse 43 |
| 1004 Lausanne | 8032 Zurich |
| Tél. 021/647 78 28 | 01/251 35 75 |
| Fax 021/647 02 80 | 01/251 35 38 |

Tarif :

(TVA 2,3 % comprise – No de contribuable 249 619)

| | | |
|--------------------|-----------|------------------------|
| | Suisse | Etranger |
| Abonnement d'un an | Fr. 148.– | Fr. 158.– |
| Numéros isolés | Fr. 8.70 | (port étranger en sus) |

Prix réduits pour étudiants et pour membres des associations GEP, USIC, A3E2PL et UTS.

Abonnement, vente au numéro et changement d'adresse chez l'imprimeur

Changement d'adresse pour membres SIA :
Secrétariat général SIA, case postale, 8039 Zurich,
tél. 01/283 15 15

Paraît chez le même éditeur :

Schweizer Ingenieur und Architekt

Rédaction : Rüdigerstrasse 11,
case postale 630, 8021 Zurich
Tél. 01/288 90 60, fax 01/288 90 70

| | | |
|----------------------|-----------|------------------------|
| Tarif (TVA comprise) | Suisse | Etranger |
| Abonnement d'un an | Fr. 225.– | Fr. 235.– |
| Numéros isolés | Fr. 8.70 | (port étranger en sus) |

SIA Société suisse des ingénieurs et des architectes :

Secrétariat général, Selnaustrasse 16, 8039 Zurich
Tél. 01/283 15 15, fax 01/201 63 35
E-mail: gs@sia.ch

Vente des normes et de la documentation :

Secrétariat SIA vaudoise, avenue Jomini 8,
1001 Lausanne, tél. 021/646 34 21,
fax 021/647 19 24 (en français)
tél. 061/467 85 74, fax 061/467 85 76
(en allemand/italien)

PAGE DE COUVERTURE

Un des menhirs que l'on peut rencontrer
dans les forêts neuchâteloises (Photo :
service cantonal d'archéologie, Neuchâtel)