

**Zeitschrift:** Ingénieurs et architectes suisses  
**Band:** 126 (2000)  
**Heft:** 23

## Werbung

### Nutzungsbedingungen

Die ETH-Bibliothek ist die Anbieterin der digitalisierten Zeitschriften auf E-Periodica. Sie besitzt keine Urheberrechte an den Zeitschriften und ist nicht verantwortlich für deren Inhalte. Die Rechte liegen in der Regel bei den Herausgebern beziehungsweise den externen Rechteinhabern. Das Veröffentlichen von Bildern in Print- und Online-Publikationen sowie auf Social Media-Kanälen oder Webseiten ist nur mit vorheriger Genehmigung der Rechteinhaber erlaubt. [Mehr erfahren](#)

### Conditions d'utilisation

L'ETH Library est le fournisseur des revues numérisées. Elle ne détient aucun droit d'auteur sur les revues et n'est pas responsable de leur contenu. En règle générale, les droits sont détenus par les éditeurs ou les détenteurs de droits externes. La reproduction d'images dans des publications imprimées ou en ligne ainsi que sur des canaux de médias sociaux ou des sites web n'est autorisée qu'avec l'accord préalable des détenteurs des droits. [En savoir plus](#)

### Terms of use

The ETH Library is the provider of the digitised journals. It does not own any copyrights to the journals and is not responsible for their content. The rights usually lie with the publishers or the external rights holders. Publishing images in print and online publications, as well as on social media channels or websites, is only permitted with the prior consent of the rights holders. [Find out more](#)

**Download PDF:** 20.10.2025

**ETH-Bibliothek Zürich, E-Periodica, <https://www.e-periodica.ch>**



**Envoyez-nous cette annonce par fax.  
Nous sommes à votre disposition.**

**Trappe de sécurité**  
Système Stierli Sursee

Testé et admis par CNA

• Barrières escamotables

• Dimensions standard et spéciaux  
• Adaptable à un évidement existant  
• Protection sûre  
• Sans service

• **Demandez une documentation détaillée**

**NOTEC**, Chemin des Sansonnets  
1291 Commugny  
Tél. 022-776 15 31, Fax 022-776 52 77  
E-Mail sales@stierli-bieger.com  
Internet www.stierli-bieger.com

Timbre



Tél.

à l'att. de

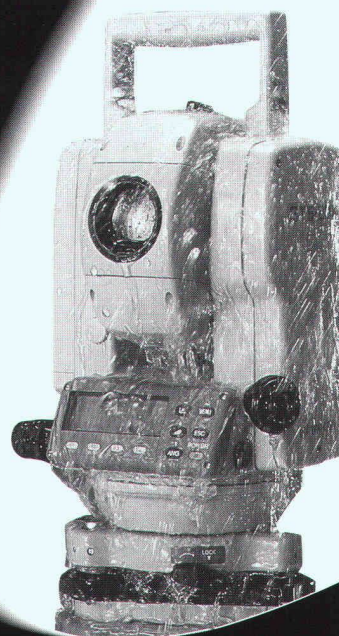
**TOPCON**

**GTS-210 SERIE  
TOTALSTATIONEN**

- Wasserdicht
- Interner Speicher
- Punktaufnahme
- Punktabsteckung

**SERIE GTS-210  
LE SPECIALISTE DE  
LA CONSTRUCTION**

- Imperméable
- Mémoire interne
- Communication avec PC
- Programmes de levé et d'implantation



**top tec lutz**

vermessungssysteme  
neunbrunnenstrasse 180 8056 zürich  
fon 01.371.72.05 fax 01.371.72.67  
e-mail lutz@toptec.ch http://www.toptec.ch

**ABANDONNE  
A  
EX  
V  
OUBLIE**



**VOTRE DON EST VITAL**

CCP 10 - 11504-8

**HaTe**®

Tissés de filtrage et en bandelettes

HaTelit®  
Fortrac®  
Stabilenka®  
Comtrac®  
Incomat®  
NaBento®

**Evidemment du 1<sup>er</sup> en géosynthétiques:**

**SCHOELLKOPF AG**  
Schaffhauserstrasse 265, 8057 Zurich  
Tél. 01/312 16 16, Fax 01/312 16 26  
E-mail: geo@schoellkopf.ch

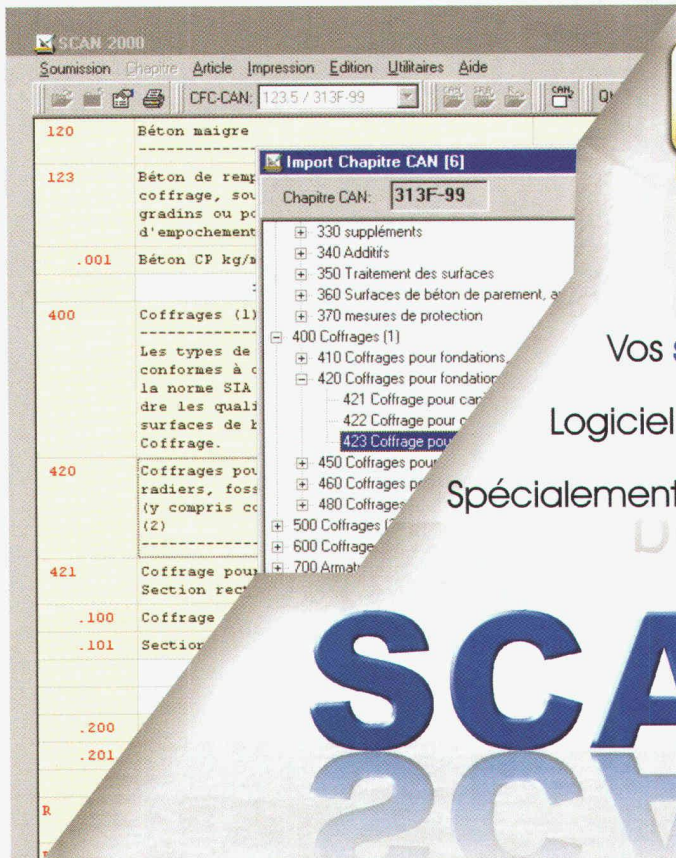


**Ici, les conseils, la qualité et le prix jouent !**



P 2'393

ETH ZÜRICH  
30. Nov. 2000



COMPUSOFT SA  
www.compusoft.ch

Vos **soumissions** pour moins de chf 1000.--

Logiciel de soumissions selon CRB/NPK agréé CRB

Spécialement destiné aux **bureaux d'ingénieurs**

# SCAN 2000

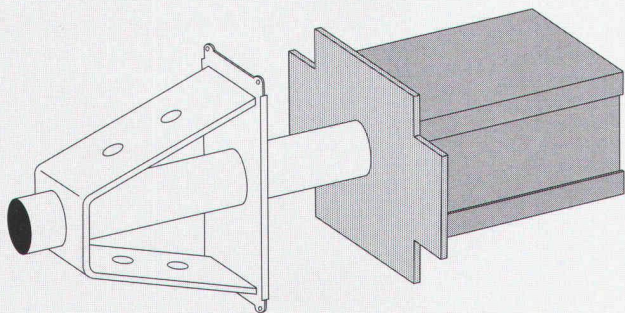
70, Route du Pont-Butin 1213 Genève  
TEL. +41 22 793 14 11 FAX +41 22 793 83 31

[www.scan2000.ch](http://www.scan2000.ch)

## Problèmes de bruit de pas dans la cage d'escalier? Egco offre la solution:

EGCO  pal

Paliers et rampes d'escalier, galeries d'accès, balcons appuyés – l'appui Egcopal apporte la solution: séparation complète et matériaux inaltérables offrent une excellente isolation phonique et protection contre le feu tout en agrandissant la surface utile! Nous sommes certifiés ISO 9001. Livraison directement sur le chantier. Facturation par un commerce d'acier ou de matériaux de construction.



Série DK

# EGCO

La solution professionnelle



# NOS PRESTATIONS AU NOM DE L'ÉCOLOGIE

## Techniques d'environnement/éliminations

CERTIFIÉ ISO 9001

### Engineering et conseils

Concepts de démolition et  
d'élimination  
Analyse de coûts  
Travaux de laboratoire et  
sur le site  
Détermination d'index Ferris  
de bâtiments avec amiante  
Expertises

### Éliminations de laminages

Nettoyage à l'eau sous pression  
Enlèvement hydrodynamique  
de béton  
Nettoyage par billes de glace

### Gestion de produits dangereux

Élimination de couches  
d'amiante projeté  
Nettoyage de locaux et  
revêtements de sols contaminés  
Dépoussiérage  
Élimination du PCB

### Assainissement suite incendie

Habitations et bâtiments  
industriels  
Parkings couverts  
Installations publiques

### Pare-feu

Concepts de pare-feu  
Laminages ignifuges  
F30/F60/F90  
Revêtements ignifuges  
Cloisonnements coupe-feu

### Démolition et travaux de démontage

Entreprises totales  
Concepts d'élimination

...maîtrisées par des professionnels hautement qualifiés, expérimentés et équipés d'un matériel approprié. Trois succursales en Suisse à votre écoute, prêtes à répondre à votre demande. Exigez la force de l'expérience.

**Demandez notre liste de références**

TECHNIQUE D'ENVIRONNEMENT  
**BETOSAN**  
LA FORCE DE L'EXPÉRIENCE

BETOSAN SA      Tél. 021 626 04 12  
Av. de Montoie 36      Fax 021 626 04 26  
1007 Lausanne      lausanne@betosan.ch

www.betosan.ch

Ingénieurs et architectes suisses

Bulletin technique de la Suisse romande

Revue fondée en 1875    Paraît tous les quinze jours

ISSN 0251-0979

Éditeur : SEATU – Société des éditions des  
associations techniques universitaires

#### Organe des associations :

SIA      Société suisse des ingénieurs et des architectes  
A3E2PFL      Association amicale des anciens élèves de l'EPFL  
GEP      Groupes romands de l'EPFZ  
USIC      Union suisse des ingénieurs-conseils  
Est en outre représentée dans la SEATU :  
FAS      Fédération des architectes suisses

#### Rédaction :

Rue de Bassenges 4,  
1024 Ecublens  
Tél. 021/693 20 98, fax 021/693 20 84  
E-mail : ias@span.ch  
francoise.kaestli@epfl.ch  
CCP 10-5775-2 Lausanne

#### Rédacteurs & rédactrice responsables :

Francesco Della Casa, arch. dipl. EPFL/SIA  
Françoise Kaestli, phys. dipl. EPFZ  
Jérôme Ponti, ing. civil dipl. EPFL/SIA

#### Rédacteur adjoint :

Manfred Miehlbradt, ing. civil dipl./SIA

#### Secrétaire de rédaction :

Maya Haus

#### Assistante de rédaction :

Katia Freda, arch. dipl. EPFL

#### Correspondant du secrétariat général de la sia :

Charles Von Büren

Les manuscrits sont rendus selon accord préalable.  
Toute reproduction du texte et des illustrations  
n'est autorisée qu'avec l'accord de la rédaction et  
l'indication de la source.

#### Impression :

Imprimerie Corbaz S.A., 1820 Montreux  
Tél. 021/966 81 81

#### Graphisme :

Atelier Poisson, Giorgio Pesce & Clara Batllori Vidal  
Monnerat, Av. J.J. Mercier, 1003 Lausanne

#### Régie des annonces : Senger Media S.A.

Lausanne :	Zurich :
Rue du Pré-du-Marché 23	Mühlebachstrasse 43
1004 Lausanne	8032 Zurich
Tél. 021/647 78 28	01/251 35 75
Fax 021/647 02 80	01/251 35 38

#### Tarif :

(TVA 2,3 % comprise – No de contribuable 249 619)

	Suisse	Etranger
Abonnement d'un an	Fr. 148.–	Fr. 158.–
Nombres isolés	Fr. 8.70	(port étranger en sus)

Prix réduits pour étudiants et pour membres des  
associations GEP, USIC, A3E2PL et UTS

Abonnement, vente au numéro et changement  
d'adresse chez l'imprimeur

Changement d'adresse pour membres SIA :  
Secrétariat général SIA, case postale, 8039 Zurich,  
tél. 01/283 15 15, fax 01/201 63 35

Paraît chez le même éditeur :

#### tec21

Rédaction : Rüdigerstrasse 11,  
case postale 630, 8021 Zurich  
Tél. 01/288 90 60, fax 01/288 90 70

Tarif (TVA comprise)	Suisse	Etranger
Abonnement d'un an	Fr. 225.–	Fr. 235.–
Nombres isolés	Fr. 8.70	(port étranger en sus)

#### SIA Société suisse des ingénieurs et des architectes :

Secrétariat général, Selnaustrasse 16, 8039 Zurich  
Tél. 01/283 15 15, fax 01/201 63 35  
E-mail: gs@sia.ch

#### Vente des normes et de la documentation :

Secrétariat SIA vaudoise, avenue Jomini 8,  
1001 Lausanne, tél. 021/646 34 21,  
fax 021/647 19 24 (en français)  
tél. 061/467 85 74, fax 061/467 85 76  
(en allemand / italien)

#### PAGE DE COUVERTURE

Enrochement partiellement recouvert  
de terre végétale, réalisé aux environs  
de Göschenen (Photo Anton Schleiss)