

Zeitschrift: Ingénieurs et architectes suisses
Band: 126 (2000)
Heft: 21

Werbung

Nutzungsbedingungen

Die ETH-Bibliothek ist die Anbieterin der digitalisierten Zeitschriften auf E-Periodica. Sie besitzt keine Urheberrechte an den Zeitschriften und ist nicht verantwortlich für deren Inhalte. Die Rechte liegen in der Regel bei den Herausgebern beziehungsweise den externen Rechteinhabern. Das Veröffentlichen von Bildern in Print- und Online-Publikationen sowie auf Social Media-Kanälen oder Webseiten ist nur mit vorheriger Genehmigung der Rechteinhaber erlaubt. [Mehr erfahren](#)

Conditions d'utilisation

L'ETH Library est le fournisseur des revues numérisées. Elle ne détient aucun droit d'auteur sur les revues et n'est pas responsable de leur contenu. En règle générale, les droits sont détenus par les éditeurs ou les détenteurs de droits externes. La reproduction d'images dans des publications imprimées ou en ligne ainsi que sur des canaux de médias sociaux ou des sites web n'est autorisée qu'avec l'accord préalable des détenteurs des droits. [En savoir plus](#)

Terms of use

The ETH Library is the provider of the digitised journals. It does not own any copyrights to the journals and is not responsible for their content. The rights usually lie with the publishers or the external rights holders. Publishing images in print and online publications, as well as on social media channels or websites, is only permitted with the prior consent of the rights holders. [Find out more](#)

Download PDF: 10.02.2026

ETH-Bibliothek Zürich, E-Periodica, <https://www.e-periodica.ch>

ISOTECH

Notre force – les étanchements et la protection du béton.

Isotech Ecublens SA

Route de Crochy 20

1024 Ecublens

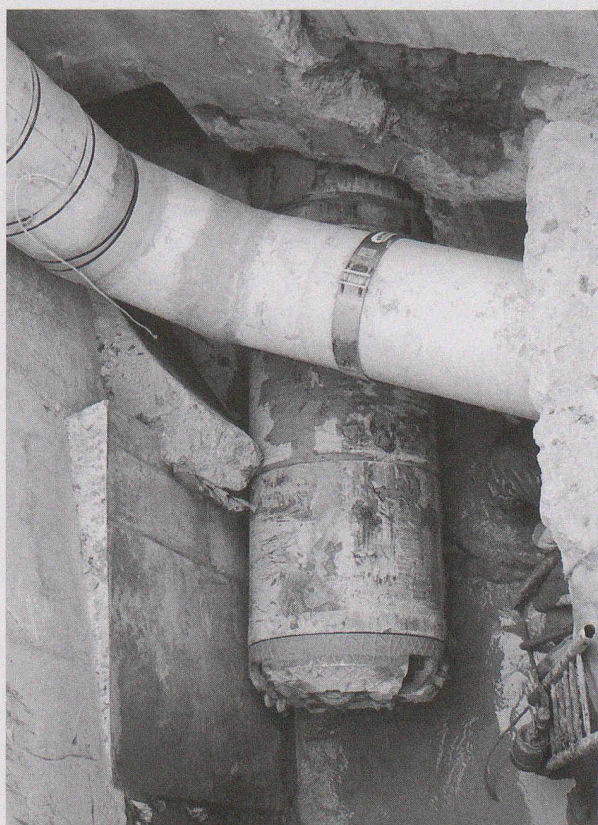
Tél. 021/691 12 34

Fax 021/691 67 14

M. Wysling 079/621 34 96

Nos prestations :

- Etanchement de joint
- Etanchement reprise bétonnage
- Etanchement eaux souterraines
- Etanchement ouvrages enterrés
- Etanchement balcon - terrasse
- Assainissement de béton
- Injections
- Revêtement de sol sans joint
- Obturation coupe-feu



LOSINGER CONSTRUCTION S.A.

Route de Peney 15

1242 SATIGNY

MICROTUNNELS

☎ 753 98 00

Fax 753 98 98

**QUAND JE
M'ÉBATS.
MON CŒUR BAT.**

Des idées pour bouger plus:
Fondation Suisse de Cardiologie,
case postale 176, 3000 Berne 15.

- Revêtements en résine
- Sablage
- Béton projeté
- Gunitage
- Collage d'armature
- Injection résine/ciment

- Etanchéité VANDEX pour piscines et ouvrages enterrés

- Assainissement du béton



Biollay

Lonay, Genève, Massongex/VS

Votre partenaire spécialisé en Suisse romande

Travaux Spéciaux BIOLLAY SA

Rte de Denges 32 Tél. 021/803.73.03

1027 LONAY

Fax 021/803.73.05



BOIS RÉFÉRIÉ®
Epicéa
Hêtre
Peuplier

**Carrelets
de fenêtres**

Poutres composites
Avec ou sans isolation

Bois lamellé-collé
apparent - industriel - ossature

Bois massif

SCIERIE DU BRASSUS

1348 Le Brassus

Tél. (021) 845 58 71 - Fax (021) 845 61 77

DES PRESTATIONS B E T O N

LAUSANNE

GENÈVE

GRANGES-PACCOT

NEUCHÂTEL

SION

- ENGINEERING ET CONSEILS
- PROTECTION DES OUVRAGES
- ASSAINISSEMENT DE BÉTON
- INJECTIONS ET ÉTANCHEMENTS
- TECHNIQUE D'ENVIRONNEMENT ET ÉLIMINATION

BETOSAN
LA FORCE DE L'EXPÉRIENCE

BETOSAN SA
Av. de Montoie 36
1007 Lausanne

Tél. 021 626 04 12

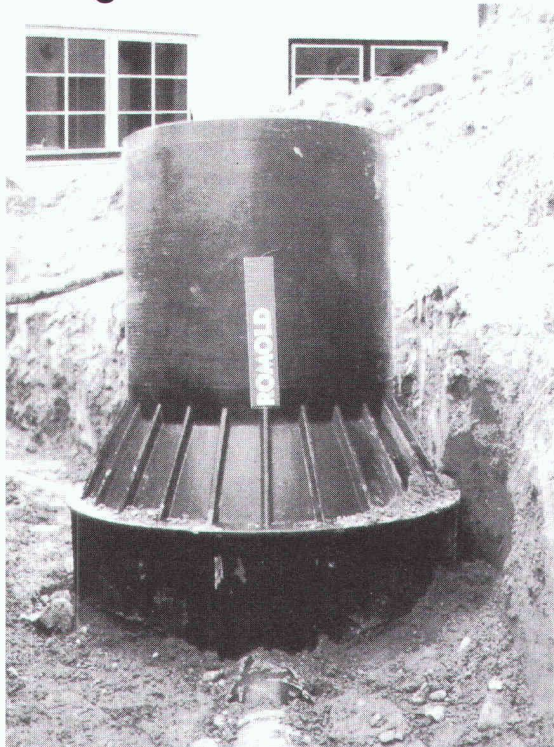
Fax 021 626 04 26

lausanne@betosan.ch

www.betosan.ch

ROMOLD

Regard modulaire en PE



herbert hofmann

Route des Jeunes 39 - Case postale 1725 - 1211 GENEVE 26

TEL. 022. 343 66 51 - FAX 022. 342 85 78



Contrôles non destructifs

Radiographie, ultrasons, magnétoscopie, ressuage, endoscopie, extensométrie.

Essais mécaniques et métallurgiques

Tractions, résiliences, analyses métallurgiques, expertises, conseils.

Laboratoire d'étalonnage

Vérification d'instruments de mesure de longueurs, de pressions et de couples.

Technologies du soudage

Formation et certification des soudeurs.

ATEST SA

Route de Vevey 55A
CH-1618 Châtel-St-Denis

Tel. ++41 21 948 24 40

Fax ++41 21 948 24 48

admin@atest.ch



Vous présente

Keyfree Integrated System

tech talk

- Contrôle d'accès
- Gestion du temps
- Gestion d'alarmes
- Gestion des visiteurs
- Levée de doute vidéo
- Création de badges
- Planification d'équipes
- Visualisation de présences
- Gestion du parc informatique

Burelap SA
Techno-pôle
3960 Sierre

Tel 027/452 24 44
Fax 027 / 452 24 45
e-mail info@burelap.ch
www.burelap.ch

Métalconcept s.à r.l.

Constructions métalliques

1489 Murist / FR

Tél. 026/665 00 15 - Fax 026/665 00 16

- **Serrurerie:**
 - escaliers et barrières
 - vérandas
 - portes basculantes et sectionnelles
- **Constructions métalliques:**
 - bâtiments industriels et agricoles
 - mécano-soudé
- **Tôlerie industrielle**
- **Rénovations façades et ferblanterie**
- **Application aluminium et PVC**
- **Constructions en inox**

Devis sans engagement.

Qui fait quoi ?

Arbres - Abattage - Déchiquetage - Travaux spéciaux aériens - élagage

EMERY, 1083 Mézières
Tél. 021/903 21 10, fax 021/903 37 20,
natel 079/310 65 10, 079/622 53 52

Adduction et captage d'eau Travaux souterrains, soutènement Etudes d'impact et de risques Gestion de projet, procédures Traitement des eaux et des déchets Mesures de bruit et de vibrations

CSD INGÉNIEURS CONSEILS SA
• Lausanne, Montelly 78
tél. 021/620 70 00, fax 021/620 70 01
• Granges-Paccot,
tél. 026/466 86 86, fax 026/466 86 16
• Sion,
tél. 027/322 60 76, fax 027/323 58 22
• Genève,
tél. 022/342 59 00, fax 022/342 59 04

Béton Ecobéton Gravier Décharge

Gravière de la Claise-aux-Moines SA
1073 Savigny,
Tél. 021/784 84 30, fax 021/784 84 31
Internet <http://www.gcm.ch>

Briques isolantes HEKLATHERM en pierre ponce

Cornaz & Fils SA produits en béton
1165 Allaman
Tél. 021/807 33 21, fax 021/807 39 79

CAO CAO Speedikon

Architecture, Ingénieur civil, Installations techniques, Facility Management: la solution CAO intégrale pour le bâtiment avec plus de 1000 postes de travail en Suisse. Hardware et software. Formation. Accompagnement de projet. Prestations de services CAO
RZW WALDER & TRUEB INFORMATIQUE SA
Rue Juste-Olivier 22, 1260 Nyon 1
Tél. 022/362 48 90, fax 022/362 48 92

Capteurs solaires thermiques - Pompes à chaleur - Chaudières (bois/mazout)

Ecube SA, 1720 Corminboeuf, rte André-Piller 43, tél. 026/466 26 10, fax 026/466 26 86

Carrelages - Expositions - Agencements - Salles de bain - Cuisines

Matériaux Directs, 1027 Lonay
Tél. 021/803 25 06, fax 021/803 25 05

Charpente - Scierie - Fournitures d'éléments triangulés hydro-nail

Dizerens Frères & Cie
1063 Chapelle-sur-Moudon
Tél. 021/905 37 37, fax 021/905 26 55

Collage d'armatures et renforcement de structures porteuses

AVT Tirant+Précontrainte SA, 1712 Tavel
Tél. 026/494 20 44, fax 026/494 20 16
E-mail: avt@element.ch

Constructions de grues et techniques d'acheminement

Marti-Dytan AG
Dytan-Construction de grues, 6048 Horv
Tél. 041/209 61 61, fax 041/209 61 62

Contrôle d'accès - Gestion des temps de présence du personnel

BIXI SYSTEMS SA, 1052 Le Mont-sur-Lausanne
Tél. 021/653 43 43, fax 021/653 47 47

Cuisines Agencements Rénovations

Cuisines Modernes SA, 1510 Moudon
Tél. 021/905 14 44, fax 021/905 43 20

Détection incendie - Système de sécurité

ABARISK SA, ch. du Marais 6,
1032 Romanel-sur-Lausanne
Tél. 021/647 15 15, fax 021/647 44 44

Eclairage architectural Eclairagiste AFE

Zissis NASIOUTZIKIS
Tél. 022/340 64 48, fax 022/340 64 49

Ecograde - Recyclage - Matériaux de démolition en grève de fondation

SRMP, 1073 Savigny
Tél. 021/784 84 30, fax 021/784 84 31
Internet <http://www.srmp.ch>

Equipements de sécurité - Systèmes d'alarme et vidéo - Contrôle d'accès

WEBER DISTRIBUTION, 2034 Pesieux
Tél. 032/730 38 73, fax 032/730 53 68

Etanchéité minérale (systèmes d') pour: Bassins de rétention - étangs - cours d'eau - décharges

LACTELL S.A.,
CP 2165,
2302 La Chaux-de-Fonds
Tél. 032/969 26 26, fax 032/962 26 25,
Natel 079/240 39 02, E-mail: lactell@vtx.ch

Filetage laminé

AVT Tirant+Précontrainte SA, 1712 Tavel
Tél. 026/494 20 44, fax 026/494 20 16
E-mail: avt@element.ch

Fixations, tôles profilées, panneaux isolants, coupes exutoires, voûtes

FASTO TECHNIQUE SA, 1023 Crissier
Tél. 021/634 45 46, fax 021/634 85 46,
Natel 077/21 22 62

Fontaines - Pierre du Jura

ATELIER DE TAILLE DE PIERRE LUC CHAPPUIS
1148 L'Isle, tél. 021/864 52 39,
fax 021/864 52 25, natel 079/401 77 17

Formation du personnel

GRAUER ENGINEERING, 1807 Blonay
Tél. 021/943 43 00, fax 021/943 44 34

Gaines COFRATOL

AVT Tirant+Précontrainte SA, 1712 Tavel
Tél. 026/494 20 44, fax 026/494 20 16
E-mail: avt@element.ch

Géotechnique, géologie, hydrogéologie

Etudes d'impact et de risques
Sites contaminés
Mesures de vibrations et de bruit
Diagraphie de forage, flowmeter
Laboratoire de béton, sol et roche
GEOTEST SA
• 1033 Cheseaux-s-L., tél. 021/731 45 65
• 1706 Fribourg, tél. 026/466 72 67
• 1920 Martigny, tél. 027/722 76 66

Géotechnique, mesures, environnement

DE CERENVILLE GÉOTECHNIQUE SA,
1024 Ecublens
Tél. 021/691 24 91, fax 021/691 24 96

Hydrodémolition de béton

Super aspirateur (gravats divers)
Canalisations, curage, contrôle caméra, réhabilitation de conduite
HUBERT ETTER & FILS SA, 1628 Vuadens/FR
Tél. 026/919 87 80, fax 026/919 87 87
www.hubert-etter.ch

Imagerie & Internet

Réalisation d'imageries et de sites internet
Loco-Dessin
1227 Genève
Tél. 022/300 24 55

Informatique architectes et ingénieurs

Logiciels Roland Messerli:
– Dessin et conception assistés par ordinateur
– Gestion de chantiers
– Méthode par éléments

Autres:

– MANDAT 98 Gestion des heures
– Comptabilité
– Hewlett-Packard et Brother
JOBIN SA Informatique
Av. de Provence 10, 1000 Lausanne 20
Tél. 021/622 71 00, fax 021/624 07 30
<http://www.jobinsa.ch>

Internet Téléphonie

Installations téléphoniques par internet = tarif local dans le monde entier

BB-IC, 4153 Reinach
Tél. et fax 061/711 24 42, info@bb-ic.ch

ISO 9000 - Introduction

GRAUER ENGINEERING, 1807 Blonay
Tél. 021/943 43 00, fax 021/943 44 34

Laboratoire: matériaux bitumineux, béton, étanchéités, sols, roches

(ainsi que analyses chimiques, microscopie, champ du potentiel, etc.)
IMP INSTITUT D'ESSAI DE MATÉRIAUX S.A.
3280 Morat/Murten, rte de Fribourg 25
Tél. 026/670 07 07, fax 026/ 670 07 08
www.impbautest.ch

Laboratoire routier: bétons bitumineux et hydrauliques, sols géotechnique et auscultations routières

Contrôles de qualité des matériaux, réceptions de travaux
Relevés d'état des chaussées, conseils et expertises
SACR S.A.
1024 Ecublens tél. 021/635 27 31
2854 Bassecourtel tél. 032/426 79 44
2022 Bevaix tél. 032/846 24 21
1211 Genève tél. 022/301 18 03
1950 Sion tél. 027/203 71 33
<http://www.sacr.ch>

Lanterneaux et coupes

WATEP SA, Eichenweg 37,
case postale 733, 3052 Zollikofen
Tél. 031/910 83 60, fax 031/910 83 61

Livres scientifiques et techniques Sciences de l'ingénieur

Librairie Polytechnique,
EPFL CM, CP 118, 1015 Lausanne,
tél. 021/693 51 04, fax 021/693 51 02
E-mail: bookshop@epfl.ch

Logiciels professionnels de gestion pour architectes

LOGISOFT DIFFUSION SA, 1030 Bussigny
Tél. 021/701 50 33, fax 021/701 02 61

Mensurations subaquatiques

Profilis en rivières, cartographie des fonds, bathymétrie
Bureau Pierre Martin S.A., 1410 Thierrens
Tél. 021/905 33 88, fax 021/905 40 91

Microtunnels - Forages - Pousse-tubes

Losinger SA
Route de Peney-Dessus, 1242 Satigny
Tél. 022/753 98 00, fax 022/753 98 98
Natel: 079/446 39 31

Neutralisation

PANGAS, case postale, CH-6002 Lucerne
Tél. 041/319 95 00, fax 041/319 97 50
<http://www.pangas.ch>, E-mail: info@pangas.ch

Palans électriques - Ponts roulants

BURRI SA
Chemin de la Meunière 12, 1000 Lausanne 16
Tél. 021/624 45 33, fax 021/624 18 69

Parquets - Quick - Step - Pergo Lames de boiserie - Portes

Articles bois pour le jardin
BOISSEC SA, 1030 Bussigny
Tél. 021/706 44 55, fax 021/706 44 66

Photogrammétrie - Photomontages

– Relevés de façades, relevés archéologiques
– Visualisation de projets par images de synthèse, création de photomontages

BSA INGÉNIEURS CONSEILS

1527 Villeneuve-près-Lucens
Tél. 026/668 53 60, fax 026/668 53 51

Photogrammétrie architecturale - Auscultation d'ouvrages en temps réel

MAP Géomatique SA, 2012 Auvernier
Tél. 032/731 42 55, fax 032/731 69 44
E-mail: MAP.GEOMATIQUE@com.mcnet.ch

Photographie d'architecture

CLAUDIO MERLINI, 1205 Genève
Tél. 022/328 04 07

Pieux-Essais

DE CERENVILLE GÉOTECHNIQUE SA;
1024 Ecublens
Tél. 021/691 24 91, fax 021/691 24 96

Pieux-Essais dynamiques

Préfabriqués, moulés, forés jusqu'à 10 000 kN
Intégrité, vibrations
BSA INGÉNIEURS CONSEILS
1527 Villeneuve-près-Lucens
Tél. 026/668 53 60, fax 026/668 53 51

Précontrainte

AVT Tirant+Précontrainte SA, 1712 Tavel
Tél. 026/494 20 44, fax 026/494 20 16
E-mail: avt@element.ch

Sciage et forage du béton

PRO-DIAFOR SA
1009 Pully, tél./fax 021/729 70 81
1789 Lugnorre (FR), tél./fax 026/673 23 42

Technique Equipement Bureaux Distributeur NEOLT Suisse

Livraison - Service - Vente
Natel 079/414 97 17, fax 021/646 49 47

Technique pour piscine

Vivelle & Co SA, 1614 Granges
Tél. 021/947 54 54, fax 021/947 54 47

Thermographie infrarouge, maintenance préventive

Détection d'anomalies thermiques et mécaniques
Cibis Sàrl
Tél. 062/892 22 46

Tirants et clous en terrain meuble et rocher

AVT Tirant+Précontrainte SA, 1712 Tavel
Tél. 026/494 20 44, fax 026/494 20 16
E-mail: avt@element.ch

Travaux spéciaux

Minages et Travaux Souterrains S.A.
1920 Martigny et 1071 Chexbres
– Tirants d'ancrage
– Parois clouées et micropieux
Tél. 027/722 65 85 ou 021/946 14 65

@rchi-THEQUE

site architecture+solutions CAO
sur www.smart-design.ch

Nous anticipons la révolution énergétique.

En clair,
nous pré-
conisons

le chauffage
futé qui associe
les supports
énergétiques
fossiles et
renouvelables

dans un seul et même système! Ne rénovez donc pas en bouleversant tout, mais en commutant de façon totalement automatique. Par ex. du mazout au bois ou du mazout au soleil, selon la saison. Rien de plus facile, avec ce «combiné énergétique» exclusif qu'est l'armoire de chauffage combinée de Sixmadun!

Pour en savoir
plus, consultez
notre site Internet
www.sixmadun.ch

SIXMADUN S.A.
RUE DES UTTINS 38
1400 YVERDON
Tél. 024 445 11 11
Fax 024 445 11 15

sixmadun

SYSTÈMES DE CHAUFFAGE

IP

INTER PROTECTION SA

Fini les problèmes de canalisation!

Grâce au système éprouvé LSE, tous les problèmes concernant les canalisations et conduites d'eau attaquées par la rouille sont résolus.

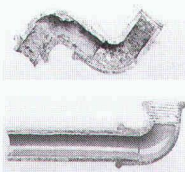
Le système LSE est le seul traitement intérieur de la tuyauterie sans travaux de dégagement et d'excavation. Ce système offre après nettoyage une protection contre l'oxydation garantie par un revêtement intérieur à base de résine époxyde.

IP assainit avec succès depuis déjà plus de dix ans avec le système LSE.

Pour tous renseignements, veuillez vous adresser à:

interprotection@smile.ch

3014 Berne Rodmattstrasse 35 Tél. (031) 333 04 34, Fax (031) 333 04 45
1053 Cugy/VD Chemin des Dailles 6 Tél. (021) 731 17 21, Fax (021) 731 50 91



BFL-MASTIX®

Bandes pour l'étanchéité des joints dans les ouvrages en béton

mastix sa

Route A. Fauquez 28 Tél. 021/648 29 49
CH-1018 Lausanne Fax 021/648 31 72

SLIPSTOP

Traitement antidérapant

Slipstop met un frein aux sols glissants pour toujours!

Recommandé et examiné
selon l'EMPA

Recommandé par

bfu bpa upi Sicherheit
Sécurité Sicurezza



Votre partenaire pour la Suisse Romande:

Michel MEIER

Zone industrielle 1 - 1880 BEX

Tél.: 024. 463 26 00 Fax: 024. 463 26 01 Natel: 079. 210 72 31

JORDI S A

Av. J.-J. Mercier 4
CH-1003 LAUSANNE
Tél. 021 / 310 39 25
Fax 021 / 310 39 29

ADM. : JEAN-MARC PETERMANN

**Electricité • Télécommunications
Télématique • Etudes techniques
Réseaux informatiques
Maîtrise fédérale**

E-mail : electro.telecom@jordisa.ch

NaBento®

Nattes d'étanchéité en bentonite

HaTe®
HaTelit®
Fortrac®
Stabilenka®
Comtrac®
Incomat®

Evidemment du 1^{er} en géosynthétiques:

SCHOELLKOPF AG

Schaffhauserstrasse 265, 8057 Zurich

Tél. 01/312 16 16, Fax 01/312 16 26

E-mail: geo@schoellkopf.ch

Ici, les conseils, la qualité et le prix jouent!

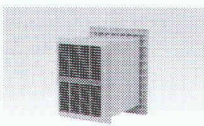


ANSON: les appareils de chauffage et de ventilation les plus modernes



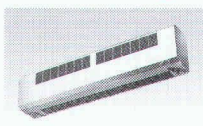
Ventilateurs de plafond

pour halles de fabrication et entrepôts. Chaleur mieux répartie. Coûts de chauffage réduits 230 V 70 W. 0-220 t/min. Montage simple.



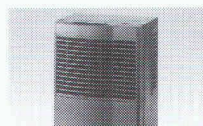
Ventilateurs ANSON à récupération de chaleur

pour montage au mur, au plafond ou sur le toit. 200 - 12000 m³/h. Rendement jusqu'à 75%. Adressez-vous au spécialiste:



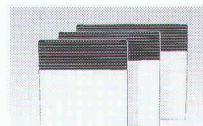
Stores d'air chaud à faible consommation d'énergie

pour portes d'entrée et portes industrielles. Plus de courants d'air et coûts de chauffage massivement réduits. Montage facile. Pour les conseils:



Déshumidificateurs

pour une protection fiable contre l'humidité et les dégâts d'eau dans les caves, archives entrepôts etc. Totalement automatique 220 V 660 W. Appelez



Petits appareils de chauffage électriques à convection

pour bureaux, ateliers, logements de vacances. Le chauffage d'appoint idéal entre saisons. Avantageux. 230V 500-2200 W.



Appareils de chauffage à air chaud FRICO

Transportables. Comme chauffage d'appoint. Pour assécher le bâtiment. Très robuste. 400V 6-30kW. Avantageux, du stock.

Pour conseils /offres

ANSON 01/461 11 11

Friesenbergstrasse 108

8055 Zurich Fax 01/461 31 11



INSTITUT DE SÉCURITÉ

Nous sommes votre partenaire compétent pour

- Sécurité intégrale
- Protection contre l'incendie et les explosions
- Sécurité des procédés
- Prévoyance contre les accidents majeurs
- Protection de l'environnement
- Sécurité au travail
- Security
- Formation en matière de sécurité

Visitez notre nouvelle homepage
www.swissi.ch

Institut Suisse de Promotion de la Sécurité
Rue du Rocher 24, CH-2000 Neuchâtel
Téléphone +41 (0)32 723 80 10, Fax +41 (0)32 723 80 20



GTS-800A SERIE AUTOMATISIERTE TOTALSTATIONEN

- ☑ Schnelle Zielverfolgung
- ☑ Grosser interner Speicher

SERIE GTS-800A LES MESURES MOTORIZÉES

- ☑ Moteurs extrêmement rapides
- ☑ Cartes PCMCIA (SRAM et ATA)
- ☑ Programme de mesure pré-installé
- ☑ Grande mémoire interne



top tec lutz

vermessungssysteme
neunbrunnenstrasse 180 8056 zürich
fon 01.371.72.05. fax 01.371.72.67.
e-mail lutz@toptec.ch http://www.toptec.ch

La chaîne graphique de
à
CorbAZ

De A ...

Le service technico-commercial animé par des professionnels de l'imprimerie et de ses techniques.

... à Z

Le département des expéditions, dernier maillon de la chaîne, conduit par des chauffeurs serviables.

De A à Z, une longue chaîne faite de femmes, d'hommes et de compétences. Sans jamais se briser, elle répond à chacune de vos sollicitations. Opérateurs PAO, préparateurs, correcteurs, photolithographes, monteurs, copistes, imprimeurs, relieurs, leurs auxiliaires, leurs responsables, ils œuvrent tous ensemble, dans leur domaine respectif, à la naissance de votre imprimé, le plus simple ou le plus sophistiqué. Dotés des équipements et des machines de la dernière génération, ils maîtrisent les subtilités des arts graphiques pour transformer votre imprimé en un objet de fierté. Davantage qu'être vos fournisseurs, ils veulent devenir vos partenaires.



Imprimerie Corbaz SA

Avenue des Planches 22 - 1820 Montreux
Tél. (021) 966 81 81 - Fax (021) 966 81 82 - Email: icm@corbaz.ch

Architecte EPFL

12 ans d'expériences dans la conception, la coordination et la réalisation de plusieurs projets au sein d'une étude suisse romande (avec maîtrise CAD), **cherche nouveau poste** dans le secteur privé ou l'administration publique afin de relever de nouveaux défis.

Ecrire sous chiffre **IAS 671** à **Senger Media S.A., Pré-du-Marché 23, 1004 Lausanne.**



Les Fondations Immobilières de Droit Public gèrent un parc immobilier de 4700 **logements HBM** soumis à la Loi générale sur le logement (LGL). Dans ce cadre, l'**Association des Fondations Immobilières de Droit Public** désire engager un(e)

architecte diplômé(e)

pour effectuer les tâches suivantes:

- diriger le service technique de l'Association des Fondations Immobilières;
- diriger la recherche et la mise en œuvre d'un concept d'entretien et de maintenance du parc immobilier des 10 Fondations;
- mettre en place le service qui assumera ces tâches, en collaboration avec le secrétaire général de l'Association;
- participer au but des Fondations pour le développement de leur parc immobilier (1500 logements à construire);
- collaborer avec les Conseils de chaque Fondation;
- assister les Fondations dans les procédures d'attributions des marchés publics.

Nous demandons au candidat:

- d'être titulaire d'un des diplômes suivants: EPF, IAUG ou ETS, ou d'un titre jugé équivalent;
- une expérience d'au moins 10 ans dans la construction et la rénovation d'habitations;
- une expérience dans le domaine de la gestion d'un patrimoine bâti serait un atout;
- une bonne maîtrise des outils informatiques, en particulier dans le domaine des bases de données;
- d'être capable de travailler de manière autonome et indépendante.

Age idéal: 35-45 ans.

Entrée en fonctions souhaitée: premier trimestre 2001 ou date à convenir.

Délai pour le dépôt de la candidature: 30 novembre 2000.

Une discrétion absolue vous est garantie.

Veuillez adresser votre dossier de candidature complet, lettre de motivation manuscrite ainsi qu'une photo à **M. Michel Perizzolo, secrétaire général de l'Association des Fondations Immobilières**, case postale 32, rue Gourgas 23, 1211 Genève 8.

**QUAND JE M'ÉBATS.
MON CŒUR BAT.**

Des idées pour bouger plus:
Fondation Suisse de Cardiologie,
case postale 176, 3000 Berne 15.

Nous cherchons

DESSINATEUR ou DESSINATRICE en bâtiment et ARCHITECTE ETS

pour développement et dessins de plans d'exécution d'un grand projet public. De bonnes connaissances en CAO sont exigées. La préférence sera donnée à des candidats ou candidates bilingues.

N'hésitez pas à soumettre votre candidature au
Büro B Architekten und Planer
Münzgraben 6, 3011 Bern.

Il en a besoin.

Il en donne.



**Donnez de votre sang.
Sauvez des vies.**

BC

Ingenieurs Conseils
Ingenieure & Berater
Consulting Engineers

Nous sommes un Groupe leader d'ingénieurs-conseils présent en Suisse et à l'étranger. Nous employons aujourd'hui 160 collaborateurs. La réalisation de projets complexes est l'une de nos spécialités.

Dans le cadre de l'expansion de notre unité Electromécanique, venez valoriser votre potentiel en qualité de

Ingénieur(e) mécanicien(ne) EPF

Votre fonction

Participer à nos études de ventilation et de sécurité dans le domaine des infrastructures de transports (routes, autoroutes, tunnels routiers et ferroviaires).

Votre profil

- Formation: ingénieur(e) EPF en mécanique ou équivalent
- Connaissances en aérodynamique et en thermique
- Intérêt pour les études
- Age: 25 à 35 ans
- Langues: français et allemand

Nous proposons

Des possibilités de perfectionnement appréciables, notamment par la formation continue et des perspectives de progression intéressantes dans la prise de responsabilités.

Nous nous réjouissons de faire votre connaissance.



Merci d'envoyer votre candidature (CV, lettre de motivation et documents usuels) à:

Bonnard & Gardel Ingénieurs-conseils SA
M. Frossard de Saugy,
case postale 241
1001 Lausanne

ESTRATTO DI AVVISO DI CONCORSO

Ferrovia Lugano (Chiasso) - Mendrisio - Varese - Gallarate - Aeroporto Malpensa

Progettazione preliminare / studio di impatto ambientale

Si rende noto che il **31 ottobre 2000** è stato pubblicato sul Foglio Ufficiale del Canton Ticino e sul Foglio Ufficiale Svizzero di Commercio l'avviso di concorso per la progettazione preliminare del raccordo ferroviario Mendrisio-Varese, che comprende, a livello di pianificazione, la valutazione di varianti per la determinazione definitiva del tracciato, la definizione delle opere annesse, la valutazione dei costi, dei tempi di realizzazione e lo studio dell'impatto ambientale.

Possono partecipare società o gruppi interdisciplinari, anche costituiti in associazione temporanea, che comprendano architetti, pianificatori, ingegneri civili e specialisti in materia di protezione ambientale.

Ente banditore è la Repubblica e Cantone del Ticino, in rappresentanza della committenza, composta da Canton Ticino, Regione Lombardia, Ferrovie dello Stato S.p.A. e Ferrovie Federali Svizzere FFS.

Le domande di partecipazione dovranno pervenire alla Sezione dei trasporti, Dipartimento del territorio, CH-6502 Bellinzona, entro le ore 16.00 del 30 novembre 2000 con il riferimento «Concorso ferrovia Lugano-Malpensa/A».

A partire dal 31 ottobre 2000 i documenti di concorso possono essere riprodotti dal sito www.ti.ch (pagina «attualità») o richiesti gratuitamente al seguente indirizzo di contatto:

Repubblica e Cantone del Ticino, Dipartimento del territorio, Sezione dei trasporti,

Via Ghiringhelli 19, CH-6502 Bellinzona

all'attenzione dell'ing. Marco Sailer

Fax 0041 91 814 28 29

E-mail: marco.sailer@ti.ch

ESTRATTO DI AVVISO DI CONCORSO

Ferrovia Lugano (Chiasso) - Mendrisio - Varese - Gallarate - Aeroporto Malpensa

Modello d'esercizio / bilancio finanziario

Si rende noto che il **31 ottobre 2000** è stato pubblicato sul Foglio Ufficiale del Canton Ticino e sul Foglio Ufficiale Svizzero di Commercio l'avviso di concorso per l'elaborazione del modello di esercizio ferroviario della nuova linea Mendrisio-Varese (inclusa la definizione del sistema di trazione), inserito nel contesto del servizio regionale Bellinzona / Locarno-Lugano-Varese-Como / Chiasso e dei collegamenti con l'aeroporto di Malpensa e con la linea del Sempione. È compresa l'elaborazione del bilancio d'esercizio della linea.

Possono partecipare società o gruppi interdisciplinari, anche costituiti in associazione temporanea, che comprendano specialisti nella tecnica ferroviaria, nell'esercizio, nella programmazione e nell'economia nel campo dei trasporti pubblici.

Ente banditore è la Repubblica e Cantone del Ticino, in rappresentanza della committenza, composta da Canton Ticino, Regione Lombardia, Ferrovie dello Stato S.p.A. e Ferrovie Federali Svizzere FFS.

Le domande di partecipazione dovranno pervenire alla Sezione dei trasporti, Dipartimento del territorio, CH-6502 Bellinzona, entro le ore 16.00 del 30 novembre 2000 con il riferimento «Concorso ferrovia Lugano-Malpensa/B».

A partire dal 31 ottobre 2000 i documenti di concorso possono essere riprodotti dal sito www.ti.ch (pagina «attualità») o richiesti gratuitamente al seguente indirizzo di contatto:

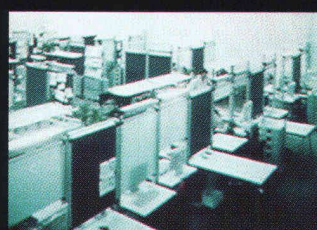
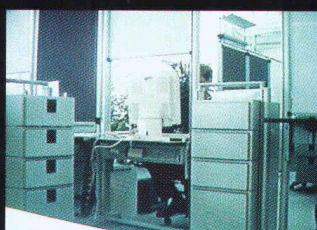
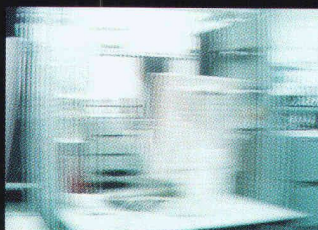
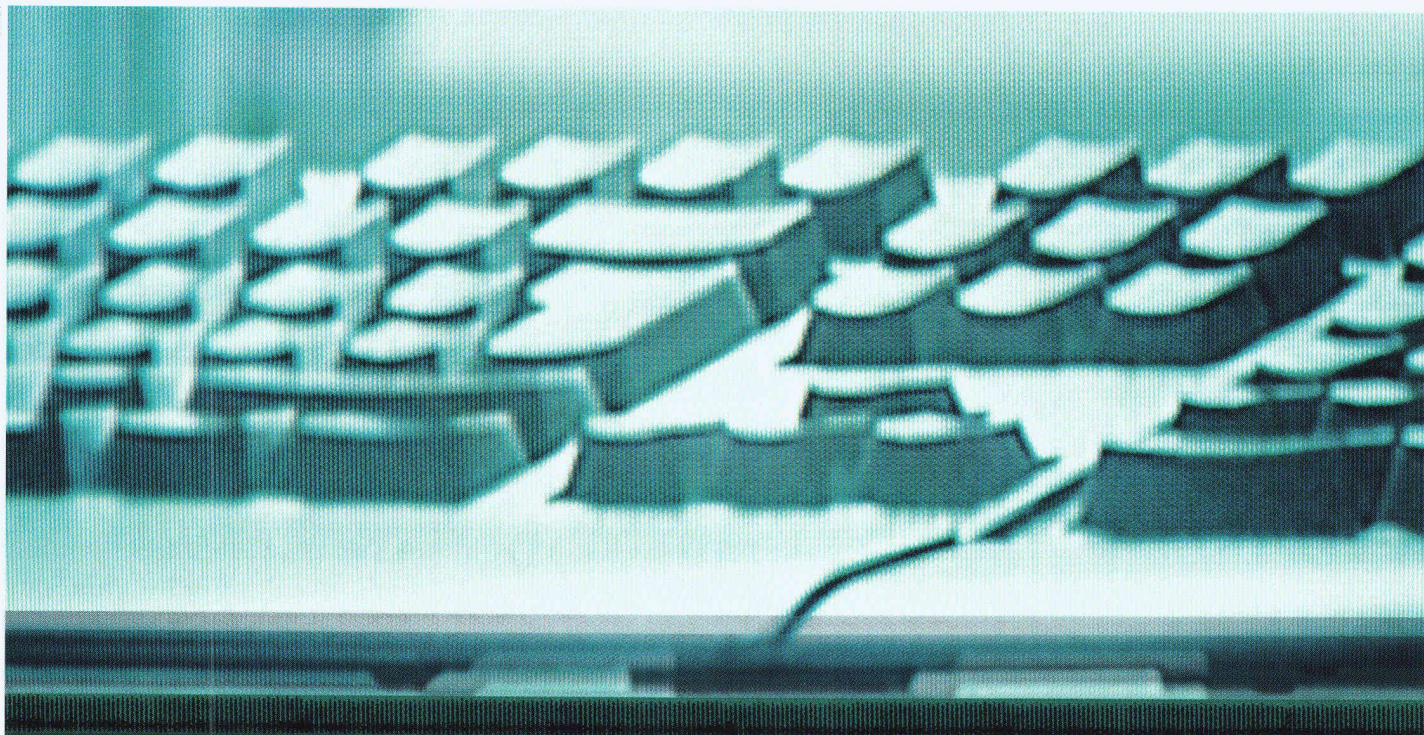
Repubblica e Cantone del Ticino, Dipartimento del territorio, Sezione dei trasporti,

Via Ghiringhelli 19, CH-6502 Bellinzona

all'attenzione dell'ing. Marco Sailer

Fax 0041 91 814 28 29

E-mail: marco.sailer@ti.ch



New Work

New Option

New Economy

New Network

New Vision

eleven22

New Economy

Grâce au développement du réseau Internet, chaque poste de travail est au cœur de l'information et doit pouvoir s'adapter à l'évolution incessante des besoins. eleven22 est le système de bureau multifonction qui augmente les moyens d'action du poste de travail.

Vous trouverez d'autres informations sur www.eleven22.com

USM U. Schärer Söhne AG, CH-3110 Münsingen
Tél. 031 720 72 72, Fax 031 720 72 38, info@ch.usm.com, www.usm.com

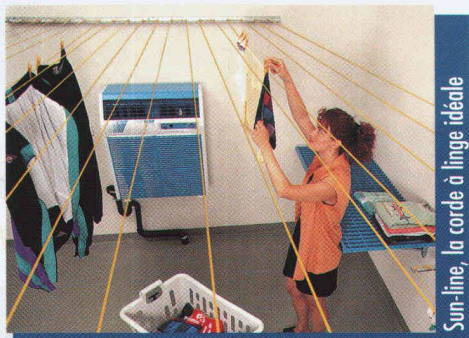
USM
Systèmes d'aménagement

Le système complet
pour votre local de séchage:

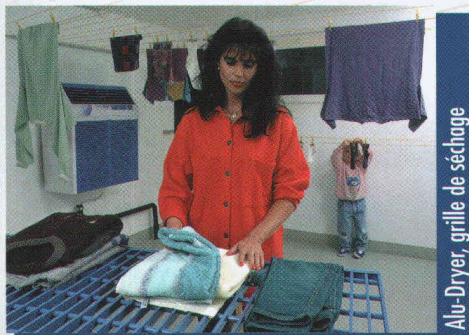
Séchage du linge SECOMAT*

La façon la plus économique de sécher votre linge
avec ménagement et de le rendre doux et
moelleux.

*SECOMAT de Krüger, le pionnier suisse du
séchage du linge. Méthode éprouvée
depuis plus de 20 ans dans des dizaines de
milliers de séchoirs dans toute la Suisse!



Sun-line, la corde à linge idéale



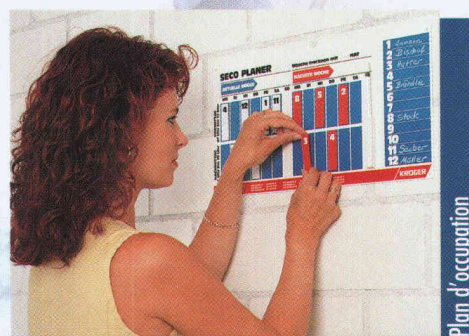
Alu-Dryer, grille de séchage



Junior-Line, pour le „petit“ linge



Armoires pour poudres à lessive



Plan d'occupation



Décompte individuel des frais



Les sèche-linge SECOMAT sont livrables dans 5 gammes de
puissance, du sèche-linge pour la villa individuelle jusqu'aux
appareils hautes performances destinés aux immeubles locatifs.

Plus jamais des dégâts dus à l'humidité dans le local de séchage:
Les sèche-linge SECOMAT maintiennent également secs les murs
et le mobilier!

KRÜGER

Krüger + Cie SA

1072 Forel VD 021 781 07 81
3110 Münsingen BE 031 721 48 11
4203 Grellingen BL 061 745 98 98
6596 Gordola TI 091 735 15 85
8157 Dielsdorf ZH 01 853 25 50

6353 Weggis LU 041 392 00 80
7205 Zizers GR 081 300 62 62
7503 Samedan GR 081 852 56 85
8854 Wangen SZ 055 450 60 80
8500 Frauenfeld TG 052 730 11 30
9113 Degersheim SG 071 372 82 82

Seite / page

fehlt /
manque /
missing