

Zeitschrift: Ingénieurs et architectes suisses
Band: 126 (2000)
Heft: 20

Werbung

Nutzungsbedingungen

Die ETH-Bibliothek ist die Anbieterin der digitalisierten Zeitschriften auf E-Periodica. Sie besitzt keine Urheberrechte an den Zeitschriften und ist nicht verantwortlich für deren Inhalte. Die Rechte liegen in der Regel bei den Herausgebern beziehungsweise den externen Rechteinhabern. Das Veröffentlichen von Bildern in Print- und Online-Publikationen sowie auf Social Media-Kanälen oder Webseiten ist nur mit vorheriger Genehmigung der Rechteinhaber erlaubt. [Mehr erfahren](#)

Conditions d'utilisation

L'ETH Library est le fournisseur des revues numérisées. Elle ne détient aucun droit d'auteur sur les revues et n'est pas responsable de leur contenu. En règle générale, les droits sont détenus par les éditeurs ou les détenteurs de droits externes. La reproduction d'images dans des publications imprimées ou en ligne ainsi que sur des canaux de médias sociaux ou des sites web n'est autorisée qu'avec l'accord préalable des détenteurs des droits. [En savoir plus](#)

Terms of use

The ETH Library is the provider of the digitised journals. It does not own any copyrights to the journals and is not responsible for their content. The rights usually lie with the publishers or the external rights holders. Publishing images in print and online publications, as well as on social media channels or websites, is only permitted with the prior consent of the rights holders. [Find out more](#)

Download PDF: 10.02.2026

ETH-Bibliothek Zürich, E-Periodica, <https://www.e-periodica.ch>

Palans électriques Demag



Palans électriques à câbles
et à chaîne.
Exécution fixe ou mobile.
Pour des charges de 1-100 000 kg.

BURRI Manutention

W. Burri SA 1000 Lausanne 16

Adresse: chemin de la Meunière 12 - 1008 Prilly
Tél. (021) 624 45 33 - Fax (021) 624 18 69

Représentant en Suisse romande de:
Mannesmann Dematic AG



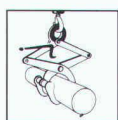
Ponts roulants



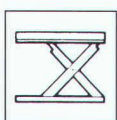
Potences



Systèmes
de voies



Engins de
préhension



Plates-formes
élévatrices

Entrepreneurs! Maîtres d'œuvre!

Pour vos travaux de démolition...

Pour le recyclage des matériaux...

une solution économique avec des engins modernes

- Concassage toutes granulométrie.
- Installations de traitement de recyclage.
- Pelles hydrauliques de 20 à 50 t.
- Marteaux hydrauliques de 1 à 5 t.
- Bras grande hauteur (24 m)
avec pince de démolition.
- Pelle à câble avec moyens de démolition
à 43 m de hauteur.
- Chariot télescopique avec nacelle
(hauteur de travail: 18 m).

chez Raymond MICHEL

Appelez le (024) 463 11 50
Fax (024) 463 35 61

Alba[®]

Alba, le système de cloison et de plafond

Alba muni d'une couche
de laine minérale
s'appelle Albaphon. Le
carreau de plâtre
massif qui joint l'utile à
l'agréable.



Phontastique!

Rigips AG.SA
5506 Mägenwil
Tél. 062 887 44 44
Fax 062 887 44 45
www.rigips.ch
info@rigips.ch

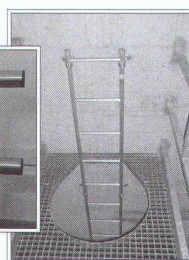
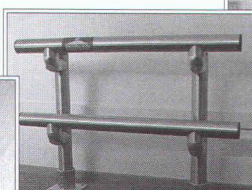
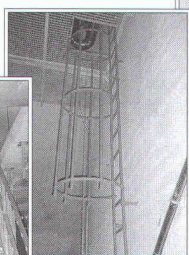
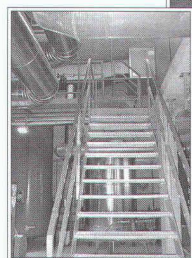


Rigips

Les entreprises citées de la page 10 à la page 15 ont participé à l'élaboration de la N5 (frontière vaudoise – Areuse)

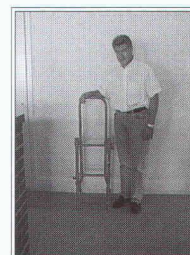


BURGNER & OBERLI SA



POUR ÊTRE SÛR ET SE SENTIR EN SÉCURITÉ

contactez
notre ancien gardien de foot
du L_s
et de l'équipe suisse
Eric Burgener



PRODUITS NORMES MSU CERTIFIÉS SUVA

- Echelles
- Echelons
- Caillebotis
- Batardeaux
- Garde-fous
- Couvertures

1004 LAUSANNE Rue de Genève 82
Tél. 021/624 44 11 - Fax 021/624 44 18

LBG S.A. Lavoyer-Bettinelli-Girod

2108 Couvet
Flamme 12
Tél. (032) 863 24 04
Fax (032) 863 14 25

2300 La Chaux-de-Fonds
Collège 49
Tél. (032) 968 32 06
Fax (032) 968 24 65

Resp. **Jacques Girod** Couvet Natel: (079) 206 75 16
Entr. dipl. MF+

Génie civil - Aménagements extérieurs
Epuration - Travaux publics - Plantations

CODONI SA



Entreprise
de maçonnerie

COUVET - MÔTIERS

Tél. 032 / 863 12 16 Fax 032 / 863 13 84



**Glissières
de sécurité
mixtes bois-métal**



Pour tout renseignement, devis et offre détaillée, veuillez nous contacter:
SOCIÉTÉ ROMANDE POUR L'IMPREGNATION DES BOIS
 Case postale 33 - 1607 PALEZIEUX - TEL.: 021. 908 08 58 - FAX.: 021.908 08 50
 www.srib.ch - E-mail info@srib.ch

PAR SA CONTRIBUTION AUX TRAVAUX
 DE LA **N5**, DANS LE CADRE DE LA
 CONSTRUCTION DU TUNNEL
 DE SAUGES,



EST RESTÉE FIDÈLE À SA PREMIÈRE DEVISE :

« **CONSTRUIRE DES TUNNELS
 POUR UNIR** »

INFRA 2000 SA
 CH-2074 MARIN/NE

Utilisation de techniques de pointe pour
 promouvoir le développement des régions
 et améliorer les réseaux de communication.

www.schleppy.ch

**vitrierie
SCHLEPPY SA**

Neuchâtel
 Charmettes 16, CP 77
 Tél. : 032 730 36 36
 Fax : 032 730 61 23
 vitrierie.ne@schleppy.ch

La Chaux-de-Fonds
 Rue du Locle 5a
 Tél. : 032 922 66 36
 Fax : 032 922 66 37
 vitrierie.cdf@schleppy.ch



sicli

MATÉRIEL INCENDIE S.A.

TOUS MATÉRIELS DE LUTTE CONTRE LE FEU

Directeur régional : **REMO SILIPRANDI**

4, Pierre-à-Mazel
 2000 Neuchâtel

Tél. (032) 725 53 55
 Fax (032) 725 53 35



Maîtrise
fédérale

CHAUFFAGES
 SANITAIRES
 FERBLANTERIE
 TOITURE

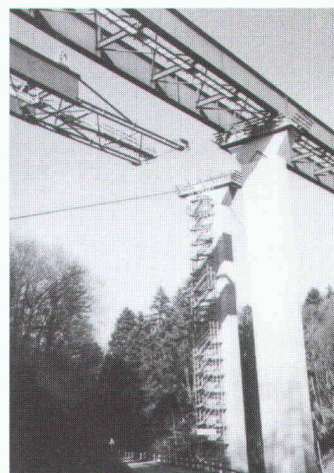
**SIMONIN
 PORRET SA**

2024 SAINT-AUBIN

Tél. 032 / 835 13 29

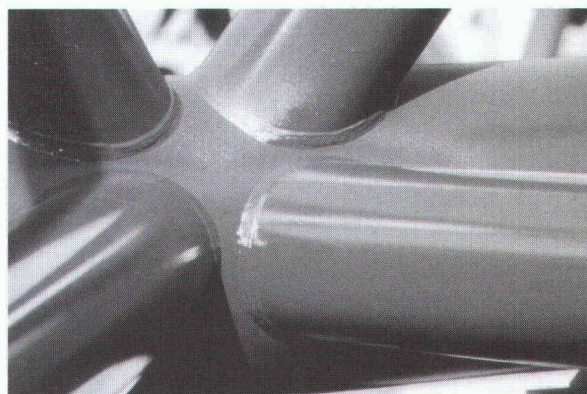
Fax 032 / 835 31 54

CONSTRUCTIONS METALLIQUES



LES VIADUCS DES VAUX

ZWAHLEN & MAYR SA a participé à la réalisation des structures métalliques de ces deux ouvrages d'art exceptionnels.



LES VIADUCS DE LULLY

Les trois entreprises ci-dessous ont participé activement à la réalisation
du tronçon frontière vaudoise – Areuse :



FACCHINETTI

Tél. 032/720 12 12 Fax 032/720 12 99 facchinetti_sa@bluewin.ch

S. Facchinetti S.A.
Gouttes-d'Or 78
Case postale 23
2008 NEUCHÂTEL

TRAVAUX PUBLICS

GÉNIE CIVIL

PIERRE NATURELLE

CARRIÈRES

B

**BÂTIMENT - TRAVAUX PUBLICS
LES GENEVEYS-SUR-COFFRANE**

SUCCESSALES À NEUCHÂTEL
ET À LA CHAUX-DE-FONDS

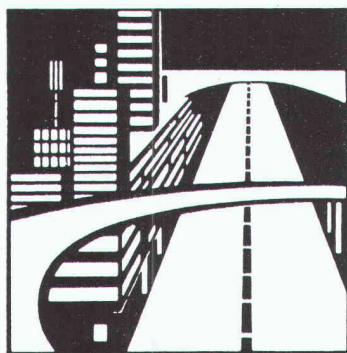
ERNASCONI & C^{IE} SA



2000 NEUCHÂTEL
Faubourg du Lac 43
Tél. 032/725 08 25
Fax 032/725 08 11

2206 LES GENEVEYS-SUR-COFFRANE
Rue du 1^{er}-Mars 10
Tél. 032/857 14 15
Fax 032/857 17 26

2300 LA CHAUX-DE-FONDS
Fritz-Courvoisier 34f
Tél. 032/968 05 00
Fax 032/968 07 00



BIERÌ & GRISONÌ S.A.

ENTREPRISE DE CONSTRUCTION - BÂTIMENT - GÉNIE CIVIL - TRAVAUX PUBLICS

BOULEVARD DES ÉPLATURES 13 - 2304 LA CHAUX-DE-FONDS - TÉL. (032) 926 02 02 - FAX (032) 926 58 28 - CCP 23-277-5



**MARTI TRAVAUX
SPÉCIAUX
NEUCHÂTEL SA**
QUAI P. SUCHARD 20
2000 NEUCHÂTEL
TÉL. 032/732.55.75
FAX. 032/732.55.76
mts@martisa.ch



**MARTI AG
MOOSSEEDORF
BAUUNTERNEHMUNG**
LOCHACKERWEG 2
3302 MOOSSEEDORF
TEL. 031/858.44.88
FAX. 031/858.44.89
marti.moosseedorf@martiag.ch

L'équipe idéale pour vos:

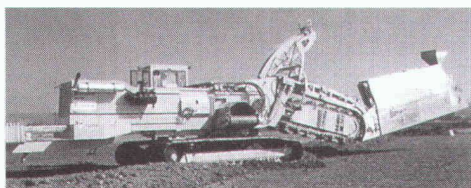
**Réalisations lacustres
Terrassements
Convoyeurs à ruban
Travaux spéciaux**





ZMOOS SA

Entreprise de génie-civil



E-mail : zmoossa@swissonline.ch

Site web : <http://www.zmoossa.ch>

- Canalisations
- Drainages , sous-solages au gravier
- Conduites pression eau et gaz, stations de pompage
- Protection de câbles et conduites pression par sous-solage
- Pousse-tubes, abaissement de nappe
- Chemin AF, équipement de quartier, aménagements extérieurs et renaturalisations
- Aménagements de terrains, terrains de sport et golf
- Location de dumpers à chenilles et de fraises à rocher
- Location de trieuse type Powerscreen
- Transports spéciaux (charge utile jusqu'à 65t)

Nos succursales sont situées à :

2318 Brot-Plamboz (NE)

3236 Gampelen (BE)

1438 Mathod (VD)

3215 Büchslen (FR)

Renseignements techniques ou complémentaires :

Tél. 032/312 96 80

Fax 032/312 96 89

LOSINGER

Participe à la réalisation des lots suivants :

- Lot 2853 Galerie de Treytel, 3^e partie
- Lot 3060 PS de Bevaix, partie ouest
- Lot 3087 Correction RC5, Chassagne

- *Etudes géotechniques*
- *Collaboration avec les constructeurs pendant la planification et la construction*

DE CERENVILLE

G E O T E C H N I Q U E

Un grand éventail de prestations dans les domaines de la mécanique des sols, de l'hydraulique souterraine, des essais et mesures, de l'environnement, des travaux spéciaux et du génie civil.

49, chaussée de la Boine – 2000 Neuchâtel

☎ (032) 725 63 61

17, ch. des Champs-Courbes – 1024 Ecublens/VD

☎ (021) 691 24 91

Fax (021) 691 24 96

E-mail : cerenvil@iprolink.ch

CLOTURALU

Construction métallique

Glissières de sécurité

Buse métallique

Passerelle piétonne, pont

Tél. 032/863 10 27, fax 032/863 10 18, natel 079/240 32 72

E-mail : cloturalu@bluewin.ch

Les entreprises citées de la page 10 à la page 15 ont participé à l'élaboration de la N5 (frontière vaudoise – Areuse)

Ingénieurs et architectes suisses, qui paraît 22 fois l'an, est l'unique revue technique pluridisciplinaire de niveau universitaire en Suisse romande.

SENGER MEDIA SA

Spécialistes des domaines de l'architecture, de l'ingénierie

Tél 021-647 78 28

et des nouvelles technologies, les lecteurs de IAS font

Fax 021-647 02 80

partie des décideurs dans nombre d'entreprises publiques

Pré-du-Marché 23

et privées. Si vous avez quelque chose à leur dire,

1004 Lausanne

planifiez sans délai et faites-le savoir dans nos pages...

IAS

INGÉNIEURS ET
ARCHITECTES SUISSES

22_x sia

Bulletin technique de la Suisse Romande
Revue fondée en 1875
Paraît tous les quinze jours

Basé sur un programme rédactionnel diversifié, le plan thématique de IAS vous offre un cadre de choix pour mettre en valeur vos produits et vos prestations. Quant à *Schweizer Ingenieur und Architekt*, la revue soeur de IAS en Suisse alémanique, elle vous permet de toucher également votre clientèle dans la langue de Goethe à un rythme hebdomadaire. N'hésitez pas à demander le détail des plans thématiques avec les tarifs d'insertion.

A³_{E²P}L

GEP usic


SENGER
MEDIA SA

Qui fait quoi ?

Arbres - Abattage - Déchiquetage - Travaux spéciaux aériens - élagage

EMERY, 1083 Mézières
Tél. 021/90321 10, fax 021/90337 20,
natel 079/31065 10, 079/62253 52

Adduction et captage d'eau Travaux souterrains, soutènement Etudes d'impact et de risques Gestion de projet, procédures Traitement des eaux et des déchets Mesures de bruit et de vibrations

CSD INGÉNIEURS CONSEILS SA

- Lausanne, Montelly 78
tél. 021/620 70 00, fax 021/620 70 01
- Granges-Paccot,
tél. 026/466 86 86, fax 026/466 86 16
- Sion,
tél. 027/322 60 76, fax 027/323 58 22
- Genève,
tél. 022/342 59 00, fax 022/342 59 04

Béton Ecobéton Gravier Décharge

Gravière de la Claire-aux-Moines SA
1073 Savigny,
Tél. 021/784 84 30, fax 021/784 84 31
Internet <http://www.gcm.ch>

Briques isolantes HEKLATHERM en pierre ponce

Cornaz & Fils SA produits en béton
1165 Allaman
Tél. 021/807 33 21, fax 021/807 39 79

CAO CAO Speedikon

Architecture, Ingénieur civil, Installations techniques, Facility Management : la solution CAO intégrale pour le bâtiment avec plus de 1000 postes de travail en Suisse. Hardware et software. Formation. Accompagnement de projet. Prestations de services CAO
RZW WALDER & TRÜB INFORMATIQUE SA
Rue Juste-Olivier 22, 1260 Nyon 1
Tél. 022/362 48 90, fax 022/362 48 92

Capteurs solaires thermiques - Pompes à chaleur - Chaudières (bois/mazout)

Ecube SA, 1720 Corminboeuf, rte André-Piller 43, tél. 026/466 26 10, fax 026/466 26 86

Carrelages - Expositions - Agencements - Salles de bain - Cuisines

Matériaux Directs, 1027 Lonay
Tél. 021/803 25 06, fax 021/803 25 05

Charpente - Scierie - Fournitures d'éléments triangulés hydro-nail

Dizerens Frères & Cie
1063 Chapelle-sur-Moudon
Tél. 021/905 37 37, fax 021/905 26 55

Collage d'armatures et renforcement de structures porteuses

AVT Tirant+Précontrainte SA, 1712 Tavel
Tél. 026/494 20 44, fax 026/494 20 16
E-mail: avt@element.ch

Constructions de grues et techniques d'acheminement

Marti-Dytan AG
Dytan-Construction de grues, 6048 Horw
Tél. 041/20961 61, fax 041/20961 62

Contrôle d'accès - Gestion des temps de présence du personnel

BIXI SYSTEMS SA, 1052 Le Mont-sur-Lausanne
Tél. 021/653 43 43, fax 021/653 47 47

Cuisines Agencements Rénovations

Cuisines Modernes SA, 1510 Moudon
Tél. 021/905 14 44, fax 021/905 43 20

Détection incendie - Système de sécurité

ABARISK SA, ch. du Marais 6,
1032 Romanel-sur-Lausanne
Tél. 021/647 15 15, fax 021/647 44 44

Eclairage architectural Eclairagiste AFE

Zissis NASIOUTZIKIS
Tél. 022/340 64 48, fax 022/340 64 49

Ecograde - Recyclage - Matériaux de démolition en grave de fondation

SRMP, 1073 Savigny
Tél. 021/784 84 30, fax 021/784 84 31
Internet <http://www.srmp.ch>

Equipements de sécurité - Systèmes d'alarme et vidéo - Contrôle d'accès

WEBER DISTRIBUTION, 2034 Pesieux
Tél. 032/730 38 73, fax 032/730 53 68

Étanchéité minérale (systèmes d') pour : Bassins de rétention - étangs - cours d'eau - décharges

LACTELL S.A.,
CP 2165,
2302 La Chaux-de-Fonds
Tél. 032/969 26 26, fax 032/962 26 25,
Natel 079/240 39 02, E-mail: lactell@vtx.ch

Filetage laminé

AVT Tirant+Précontrainte SA, 1712 Tavel
Tél. 026/494 20 44, fax 026/494 20 16
E-mail: avt@element.ch

Fixations, tôles profilées, panneaux isolants, coupoles exutoires, voûtes

FASTO TECHNIQUE SA, 1023 Crissier
Tél. 021/634 45 46, fax 021/634 85 46,
Natel 077/21 22 62

Fontaines – Pierre du Jura

ATELIER DE TAILLE DE PIERRE LUC CHAPPUIS
1148 L'Isle, tél. 021/864 52 39,
fax 021/864 52 25, natel 079/401 77 17

Formation du personnel

GRAUER ENGINEERING, 1807 Blonay
Tél. 021/943 43 00, fax 021/943 44 34

Gaines COFRATOL

AVT Tirant+Précontrainte SA, 1712 Tavel
Tél. 026/494 20 44, fax 026/494 20 16
E-mail: avt@element.ch

Géotechnique, géologie, hydrogéologie Etudes d'impact et de risques Sites contaminés

Mesures de vibrations et de bruit
Diagraphie de forage, flowmeter
Laboratoire de béton, sol et roche

GEOTEST SA
• 1033 Cheseaux-s-L., tél. 021/731 45 65
• 1706 Fribourg, tél. 026/466 72 67
• 1920 Martigny, tél. 027/722 76 66

Géotechnique, mesures, environnement

DE CERENVILLE GÉOTECHNIQUE SA,
1024 Ecublens
Tél. 021/691 24 91, fax 021/691 24 96

Hydrodémolition de béton

Super aspirateur (gravats divers) Canalisations, curage, contrôle

caméra, réhabilitation de conduite
HUBERT ETTER & FILS SA, 1628 Vuadens/FR
Tél. 026/919 87 80, fax 026/919 87 87
www.hubert-etter.ch

Imagerie & Internet

Réalisation d'imageries et de sites internet
Loco-Dessin
1227 Genève
Tél. 022/300 24 55

Informatique architectes et ingénieurs

Logiciels Roland Messerli :
– Dessin et conception assistés par ordinateur
– Gestion de chantiers
– Méthode par éléments

Autres :

- MANDAT 98 Gestion des heures
 - Comptabilité
 - Hewlett-Packard et Brother
- JOBIN SA Informatique
Av. de Provence 10, 1000 Lausanne 20
Tél. 021/622 71 00, fax 021/624 07 30
<http://www.jobinsa.ch>

Internet Téléphonie

Installations téléphoniques par internet = tarif local dans le monde entier

BB-Ic, 4153 Reinach
Tél. et fax 061/711 24 42, info@bb-ic.ch

ISO 9000 - Introduction

GRAUER ENGINEERING, 1807 Blonay
Tél. 021/943 43 00, fax 021/943 44 34

Laboratoire : matériaux bitumineux, béton, étanchéités, sols, roches

(ainsi que analyses chimiques, microscopie, champ du potentiel, etc.)
IMP INSTITUT D'ESSAI DE MATÉRIAUX S.A.
3280 Morat/Murten, rte de Fribourg 25
Tél. 026/670 07 07, fax 026/ 670 07 08
www.impbautest.ch

Laboratoire routier : bétons bitumineux et hydrauliques, sols géotechnique et auscultations routières

Contrôles de qualité des matériaux, réceptions de travaux
Relevés d'état des chaussées, conseils et expertises
SACR S.A.
1024 Ecublens tél. 021/635 27 31
2854 Bassecour tel. 032/426 79 44
2022 Bevaix tél. 032/846 24 21
1211 Genève tél. 022/301 18 03
1950 Sion tél. 027/203 71 33
<http://www.sacr.ch>

Lanterneaux et coupoles

WATEP SA, Eichenweg 37,
case postale 733, 3052 Zollikofen
Tél. 031/910 83 60, fax 031/910 83 61

Livres scientifiques et techniques Sciences de l'ingénieur

Librairie Polytechnique,
EPFL CM, CP 118, 1015 Lausanne,
tél. 021/693 51 04, fax 021/693 51 02
E-mail : bookshop@epfl.ch

Logiciels professionnels de gestion pour architectes

LOGISOFT DIFFUSION SA, 1030 Bussigny
Tél. 021/701 50 33, fax 021/701 02 61

Mensurations subaquatiques

Profils en rivières, cartographie des fonds, bathymétrie
Bureau Pierre Martin S.A., 1410 Thierrens
Tél. 021/905 33 88, fax 021/905 40 91

Microtunnels - Forages - Pousse-tubes

Losinger SA
Route de Peney-Dessus, 1242 Satigny
Tél. 022/753 98 00, fax 022/753 98 98
Natel : 079/446 39 31

Neutralisation

PANGAS, case postale, CH-6002 Lucerne
Tél. 041/319 95 00, fax 041/319 97 50
<http://www.pangas.ch>, E-mail : info@pangas.ch

Palans électriques - Ponts roulants

BURRI SA
Chemin de la Meunière 12, 1000 Lausanne 16
Tél. 021/624 45 33, fax 021/624 18 69

Parquets – Quick • Step – Pergo Lames de boiseries - Portes Articles bois pour le jardin

BOISSEC SA, 1030 Bussigny
Tél. 021/706 44 55, fax 021/706 44 66

Photogrammétrie - Photomontages

- Relevés de façades, relevés archéologiques
- Visualisation de projets par images de synthèse, création de photomontages

BSA INGÉNIEURS CONSEILS

1527 Villeneuve-près-Lucens

Tél. 026/668 53 60, fax 026/668 53 51

Photogrammétrie architecturale - Auscultation d'ouvrages en temps réel

MAP Géomatique SA, 2012 Auvernier

Tél. 032/731 42 55, fax 032/731 69 44
E-mail : MAP.GEOMATIQUE@com.mcnet.ch

Photographie d'architecture

CLAUDIO MERLINI, 1205 Genève

Tél. 022/328 04 07

Pieux-Essais

DE CERENVILLE GÉOTECHNIQUE SA;

1024 Ecublens

Tél. 021/691 24 91, fax 021/691 24 96

Pieux-Essais dynamiques

Préfabriqués, moulés, forés jusqu'à 10 000 kN
Intégrité, vibrations

BSA INGÉNIEURS CONSEILS

1527 Villeneuve-près-Lucens

Tél. 026/668 53 60, fax 026/668 53 51

Précontrainte

AVT Tirant+Précontrainte SA, 1712 Tavel
Tél. 026/494 20 44, fax 026/494 20 16
E-mail: avt@element.ch

Sciage et forage du béton

PRO-DIAFOR SA

1009 Pully, tél./fax 021/729 70 81

1789 Lugnorre (FR), tél./fax 026/673 23 42

Technique Equipement Bureaux Distributeur NEOLT Suisse

Livraison - Service - Vente

Natel 079/414 97 17, fax 021/646 49 47

Technique pour piscine

Vivelle & Co SA, 1614 Granges
Tél. 021/947 54 54, fax 021/947 54 47

Thermographie infrarouge, maintenance préventive

Détection d'anomalies thermiques et mécaniques
Cibis Sàrl
Tél. 062/892 22 46

Tirants et clous en terrain meuble et rocher

AVT Tirant+Précontrainte SA, 1712 Tavel
Tél. 026/494 20 44, fax 026/494 20 16
E-mail: avt@element.ch

Travaux spéciaux

Minages et Travaux Souterrains S.A.
1920 Martigny et 1071 Chexbres
– Tirants d'ancrage
– Pairs cloués et micropieux
Tél. 021/722 65 85 ou 021/946 14 65

Penser l'écologie. Développer l'économie.



www.messebasel.ch/mut

De nouvelles perspectives vous attendent, car des solutions d'avenir dans les secteurs eau, eaux usées, déchets, sol, air, bruit et énergie sont prêtes pour être mises en œuvre. Les fournisseurs des domaines de la technique de mesure et de régulation et de la technique d'analyse, de la gestion des ressources et de la sécurité présentent des concepts innovants et efficaces pour les applications de demain. Le salon de la tech-

nologie de l'environnement vous invite à découvrir une gamme complète de solutions, technologies et innovations sous le même toit. Profitez de M.U.T. 2000 pour nouer des contacts dont vous tirerez le meilleur profit pour votre entreprise.

Messe Basel, M.U.T. 2000, CH-4021 Bâle
Tél. +41 61 686 20 20, Fax +41 61 686 21 89
E-Mail: mut@messebasel.ch

14.-17. Nov. 2000

mut

Messe Basel.

**Salon européen de la
technologie
de l'environnement.**