

Zeitschrift: Ingénieurs et architectes suisses
Band: 126 (2000)
Heft: 03

Werbung

Nutzungsbedingungen

Die ETH-Bibliothek ist die Anbieterin der digitalisierten Zeitschriften auf E-Periodica. Sie besitzt keine Urheberrechte an den Zeitschriften und ist nicht verantwortlich für deren Inhalte. Die Rechte liegen in der Regel bei den Herausgebern beziehungsweise den externen Rechteinhabern. Das Veröffentlichen von Bildern in Print- und Online-Publikationen sowie auf Social Media-Kanälen oder Webseiten ist nur mit vorheriger Genehmigung der Rechteinhaber erlaubt. [Mehr erfahren](#)

Conditions d'utilisation

L'ETH Library est le fournisseur des revues numérisées. Elle ne détient aucun droit d'auteur sur les revues et n'est pas responsable de leur contenu. En règle générale, les droits sont détenus par les éditeurs ou les détenteurs de droits externes. La reproduction d'images dans des publications imprimées ou en ligne ainsi que sur des canaux de médias sociaux ou des sites web n'est autorisée qu'avec l'accord préalable des détenteurs des droits. [En savoir plus](#)

Terms of use

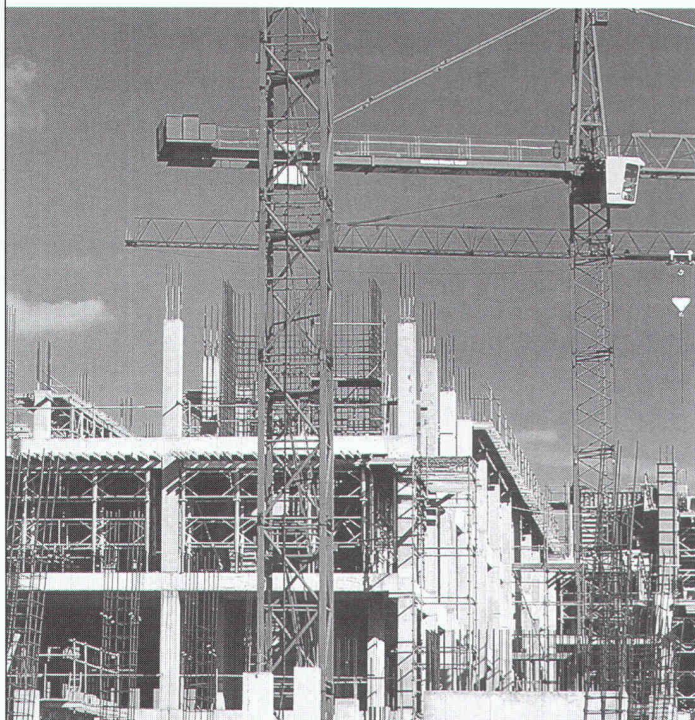
The ETH Library is the provider of the digitised journals. It does not own any copyrights to the journals and is not responsible for their content. The rights usually lie with the publishers or the external rights holders. Publishing images in print and online publications, as well as on social media channels or websites, is only permitted with the prior consent of the rights holders. [Find out more](#)

Download PDF: 10.02.2026

ETH-Bibliothek Zürich, E-Periodica, <https://www.e-periodica.ch>

Le rail d'ancrage DBA^{powerpoint}

La nouvelle alternative directement du producteur.



Le rail d'ancrage RISS, une solution sûre et économique. Vous pouvez obtenir le rail d'ancrage RISS comme solution standard pour toutes vos applications ou spécialement conçu suivant vos données techniques. Les bandes de remplissage se laissent enlever aisément et assure une propreté irréprochable.

Avantages majeurs:

- Montage simple et économique
- Ecartements et entraxes minimaux
- Agréé pour les efforts statiques et dynamiques

Nous vous tenons à votre disposition pour l'envoi d'une documentation détaillée ainsi que toutes les dates techniques désirées.



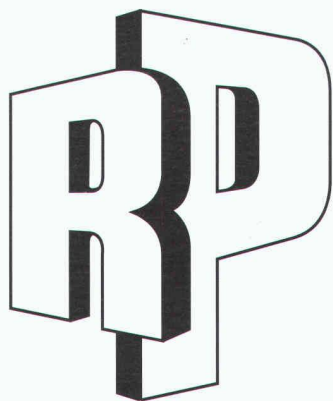
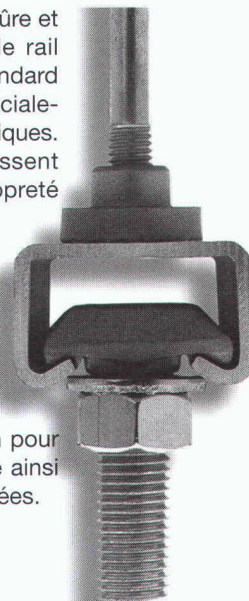
RISS AG

Une entreprise du groupe DEHA

Case postale 33 - 1166 Perroy

Tel. 021 825 24 14 - Fax 021 825 41 40

<http://www.rissag.com>



Entreprise R. PELLA SA

Maîtrise fédérale - Maçonnerie - Béton armé

Av. Riant-Mont 15 - Case postale 449

1000 Lausanne 17

Tél. 021/310 0 310 - Fax 021/310 0 316

Dépôts

Tél. 021/784 08 33 - Ch. du Giziaux 1-3 - 1066 Epalinges



ZSCHOKKE LOCHER

Parois moulées - Pieux forés - Parois berlinoises - Ancrages - Parois clouées
Micropieux - Injections - Sondages - Abaissement de nappes
Pousse-tubes - Microtunneliers - Jetting - Colonnes ballastées



ZSCHOKKE LOCHER - Travaux spéciaux

FEHLMANN TRAVAUX HYDRAULIQUES SA: Filiale de ZL

Route de la Venoge 10
1026 Echandens/VD
Tél. (021) 703 66 00
Fax (021) 703 66 01

Ch. Isaac - Anken 10
1219 Aïre/Genève
Tél. (022) 979 33 00
Fax (022) 979 33 11