

Zeitschrift: Ingénieurs et architectes suisses
Band: 126 (2000)
Heft: 03

Werbung

Nutzungsbedingungen

Die ETH-Bibliothek ist die Anbieterin der digitalisierten Zeitschriften auf E-Periodica. Sie besitzt keine Urheberrechte an den Zeitschriften und ist nicht verantwortlich für deren Inhalte. Die Rechte liegen in der Regel bei den Herausgebern beziehungsweise den externen Rechteinhabern. Das Veröffentlichen von Bildern in Print- und Online-Publikationen sowie auf Social Media-Kanälen oder Webseiten ist nur mit vorheriger Genehmigung der Rechteinhaber erlaubt. [Mehr erfahren](#)

Conditions d'utilisation

L'ETH Library est le fournisseur des revues numérisées. Elle ne détient aucun droit d'auteur sur les revues et n'est pas responsable de leur contenu. En règle générale, les droits sont détenus par les éditeurs ou les détenteurs de droits externes. La reproduction d'images dans des publications imprimées ou en ligne ainsi que sur des canaux de médias sociaux ou des sites web n'est autorisée qu'avec l'accord préalable des détenteurs des droits. [En savoir plus](#)

Terms of use

The ETH Library is the provider of the digitised journals. It does not own any copyrights to the journals and is not responsible for their content. The rights usually lie with the publishers or the external rights holders. Publishing images in print and online publications, as well as on social media channels or websites, is only permitted with the prior consent of the rights holders. [Find out more](#)

Download PDF: 20.10.2025

ETH-Bibliothek Zürich, E-Periodica, <https://www.e-periodica.ch>



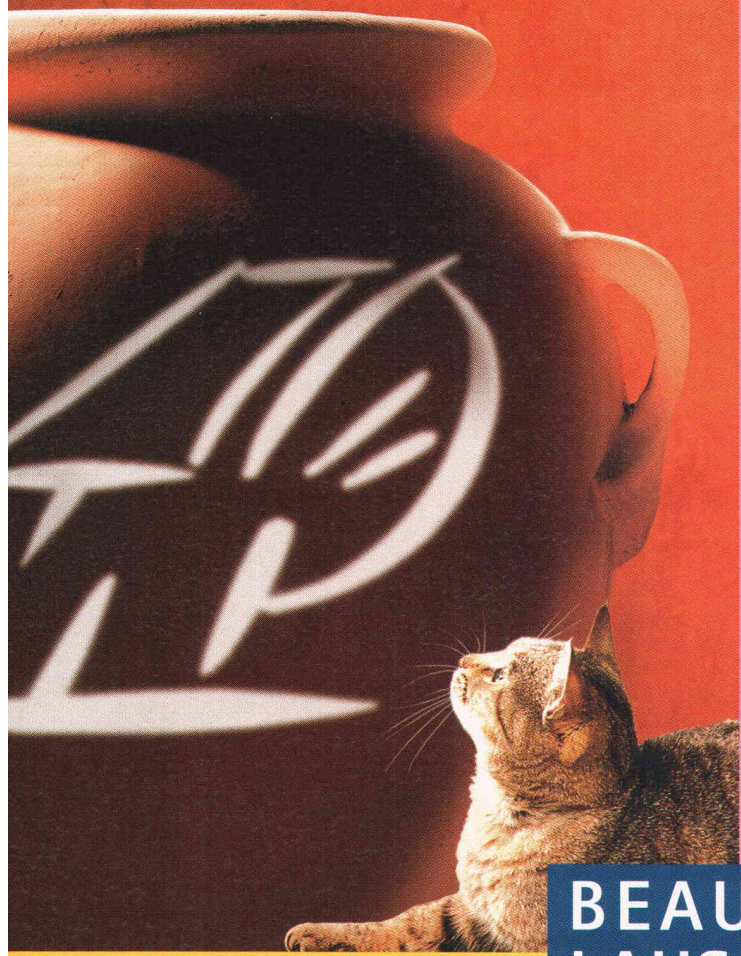
œuvre d'art (7)

Les documentations techniques détaillées d'Aschwanden en plusieurs volumes, d'une présentation des plus claires, comptent parmi les ouvrages standard de la littérature sur l'art de bâtir les plus utilisés. Tout bâtisseur y trouve des informations complètes, documents scientifiques à l'appui, sur toutes les réalisations brevetées d'Aschwanden – des goujons pour la reprise des charges transversales et ancrages CRET aux appuis NELL, en passant par les armatures de poinçonnement et champignons en acier DURA, les piliers ORSO et les armatures pour dalles en porte-à-faux ARBO – ainsi que sur la conformité aux normes. Ces documentations sont complétées par de nombreux tableaux pour pratiquement toutes les utilisations et par des précieux logiciels de dimensionnement, qui épargnent à l'ingénieur de coûteux calculs. Demander ces documentations et les gammes de produits n'est pas un art – il suffit de nous appeler.

jahre · ans · years

Aschwanden

HABITAT & JARDIN



ETH ZÜRICH

11 Feb. 2000

BIBLIOTHEK

500

exposants leaders pour le plaisir d'habiter

Matériaux

Techniques
de construction

Second
œuvre

Energie

Cuisines

Salles
de bains

**BEAULIEU
LAUSANNE**
11 au 19 mars
Semaine 13h-21h
Week-end 10h-18h

Le rendez-vous des professionnels

Journées professionnelles
Conférences
Débats
Colloque international

www.habitatetjardin.ch

Villas

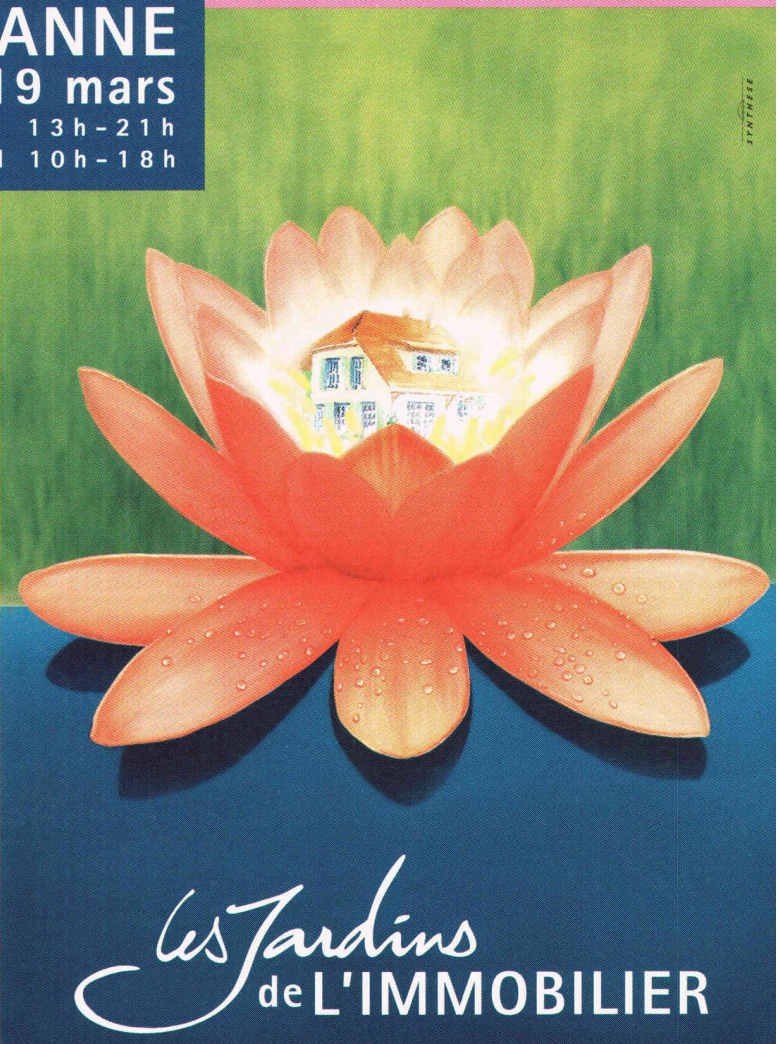
Appartements

Meubles
et déco

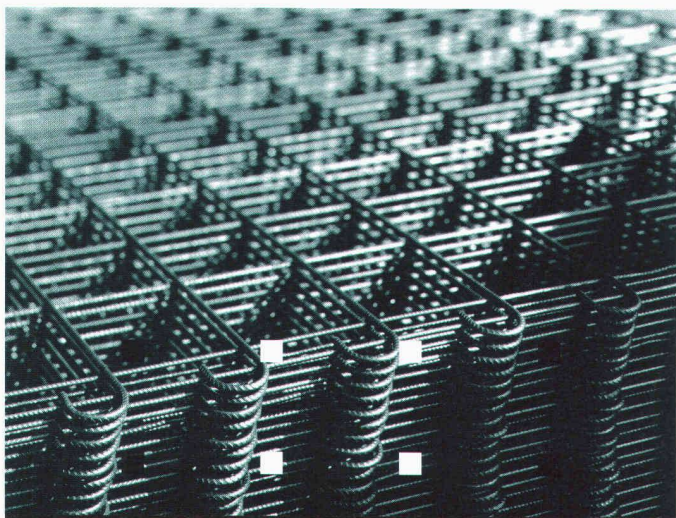
Vérandas
et jardins d'hiver

Aménagements
extérieurs

Piscines
et fitness



Les Jardins
de L'IMMOBILIER



Piüss Werbeagentur AG

■ artec® 500

Les avantages d'artec 500

Planification simple

Grande surface utile,
moins de heurts

Avantageux
et économique

Une longueur
supplémentaire

Simple et rapide
à manipuler

Sécurité et bon contrôle
grâce à la bride et
aux barres de bordure
jumelles

Ductilité accrue grâce à
l'acier S 500d

Prix, documentation et infor-
mations auprès de:



RUWA Drahtschweisswerk AG
3454 Sumiswald

Tél. 034 432 35 35
Fax. 034 432 35 55
e-mail info@ruwa-ag.ch

Ingénieurs et architectes suisses

Bulletin technique de la Suisse romande

Revue fondée en 1875 Paraît tous les quinze jours

ISSN 0251-0979

Editeur : SEATU – Société des éditions des
associations techniques universitaires

Organe des associations :

SIA Société suisse des ingénieurs et des architectes
A3E2PFL Association amicale des anciens élèves de l'EPFL
GEP Groupes romands de l'EPFZ
USIC Union suisse des ingénieurs-conseils
Est en outre représentée dans la SEATU :
FAS Fédération des architectes suisses

Rédaction :

Rue de Bassenges 4,
1024 Ecublens
Tél. 021/693 20 98, fax 021/693 20 84
E-mail : ias @ span.ch
francoise.kaestli@epfl.ch
CCP 10-5775-2 Lausanne

Rédacteurs & rédactrice responsables :

Francesco Della Casa, arch. dipl. EPFL/SIA
Françoise Kaestli, phys. dipl. EPFZ
Jérôme Ponti, ing. civil dipl. EPFL/SIA

Rédacteur adjoint :

Manfred Miehlbradt, ing. civil dipl./SIA

Collaboratrice :

Margrit Felchlin, secrétariat général SIA

Secrétaire de rédaction :

Maya Haus

Assistante de rédaction :

Katia Freda

Les manuscrits sont rendus selon accord préalable.

Toute reproduction du texte et des illustrations
n'est autorisée qu'avec l'accord de la rédaction et
l'indication de la source.

Impression :

Imprimerie Corbaz S.A., 1820 Montreux
Tél. 021/966 81 81

Graphisme :

Atelier Poisson, Giorgio Pesce & Clara Battlori Vidal
Monnerat, Av. J.J. Mercier, 1003 Lausanne

Régie des annonces : Senger Media S.A.

Lausanne :	Zurich :
Rue du Pré-du-Marché 23	Mühlebachstrasse 43
1004 Lausanne	8032 Zurich
Tél. 021/647 78 28	01/251 35 75
Fax 021/647 02 80	01/251 35 38

Tarif :

(TVA 2,3 % comprise – No de contribuable 249 619)

	Suisse	Etranger
Abonnement d'un an	Fr. 148.–	Fr. 158.–
Numéros isolés	Fr. 8.70	(port étranger en sus)

Prix réduits pour étudiants et pour membres des
associations GEP, USIC, A3E2PL et UTS

Abonnement, vente au numéro et changement
d'adresse chez l'imprimeur

Changement d'adresse pour membres SIA :

Secrétariat général SIA, case postale, 8039 Zurich,
tél. 01/283 15 15

Paraît chez le même éditeur :

Schweizer Ingenieur und Architekt

Rédaction : Rüdigerstrasse 11,
case postale 630, 8021 Zurich
Tél. 01/288 90 60, fax 01/288 90 70

Tarif (TVA comprise)	Suisse	Etranger
Abonnement d'un an	Fr. 225.–	Fr. 235.–
Numéros isolés	Fr. 8.70	(port étranger en sus)

SIA Société suisse des ingénieurs et des architectes :

Secrétariat général, Selnaustrasse 16, 8039 Zurich
Tél. 01/283 15 15, fax 01/201 63 35
E-mail: gs@sia.ch

Vente des normes et de la documentation :

Secrétariat SIA vaudoise, avenue Jomini 8,
1001 Lausanne, tél. 021/646 34 21,
fax 021/647 19 24 (en français)
tél. 061/467 85 74, fax 061/467 85 76
(en allemand/italien)

PAGE DE COUVERTURE

Visualisation d'écoulements de convec-
tion à partir de la mesure des gradients
de température (Photo : IGE, Belfort)