

Zeitschrift: Ingénieurs et architectes suisses
Band: 126 (2000)
Heft: 17

Werbung

Nutzungsbedingungen

Die ETH-Bibliothek ist die Anbieterin der digitalisierten Zeitschriften auf E-Periodica. Sie besitzt keine Urheberrechte an den Zeitschriften und ist nicht verantwortlich für deren Inhalte. Die Rechte liegen in der Regel bei den Herausgebern beziehungsweise den externen Rechteinhabern. Das Veröffentlichen von Bildern in Print- und Online-Publikationen sowie auf Social Media-Kanälen oder Webseiten ist nur mit vorheriger Genehmigung der Rechteinhaber erlaubt. [Mehr erfahren](#)

Conditions d'utilisation

L'ETH Library est le fournisseur des revues numérisées. Elle ne détient aucun droit d'auteur sur les revues et n'est pas responsable de leur contenu. En règle générale, les droits sont détenus par les éditeurs ou les détenteurs de droits externes. La reproduction d'images dans des publications imprimées ou en ligne ainsi que sur des canaux de médias sociaux ou des sites web n'est autorisée qu'avec l'accord préalable des détenteurs des droits. [En savoir plus](#)

Terms of use

The ETH Library is the provider of the digitised journals. It does not own any copyrights to the journals and is not responsible for their content. The rights usually lie with the publishers or the external rights holders. Publishing images in print and online publications, as well as on social media channels or websites, is only permitted with the prior consent of the rights holders. [Find out more](#)

Download PDF: 10.02.2026

ETH-Bibliothek Zürich, E-Periodica, <https://www.e-periodica.ch>

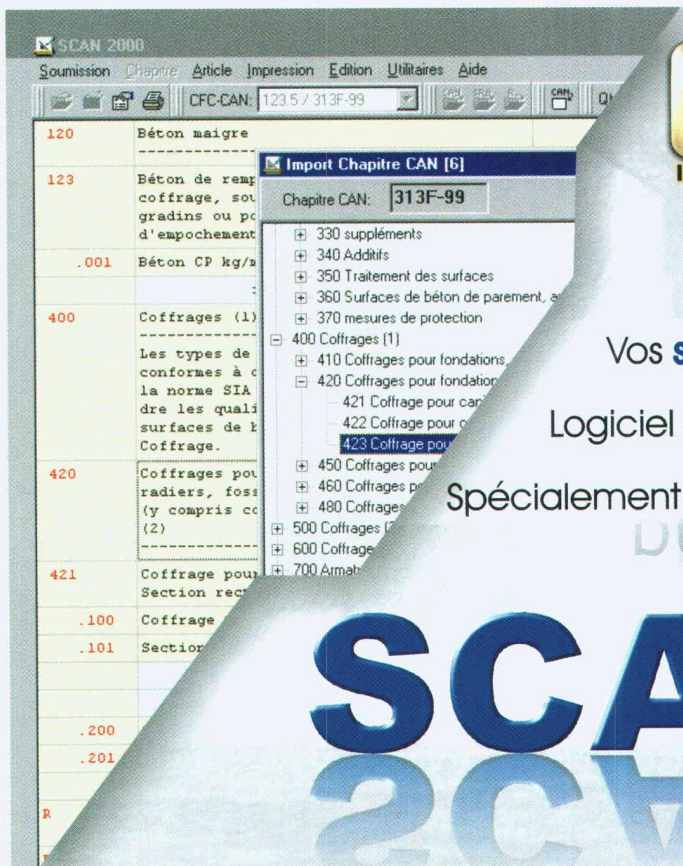


œuvre d'art (4)

En trois décennies, les appuis NELL se sont assurés une place solide dans l'histoire de l'art de bâtir. Utilisés sous forme d'appui par points, d'appui linéaire ou d'appui fretté par points, ils permettent de réaliser dans les règles de l'art de nombreux types d'appuis. Axés sur la pratique et fiables à l'utilisation, ils sont également de forme des plus maniables. Ceux de la gamme standard sont livrables sur appel. Et demander la documentation technique détaillée n'est pas un art – il suffit de nous appeler.

jahre · ans · years

Aschwanden



COMPUSOFT SA
www.compusoft.ch

Vos **soumissions** pour moins de chf 1000.--

Logiciel de soumissions selon CRB/NPK agréé CRB

Spécialement destiné aux **bureaux d'ingénieurs**

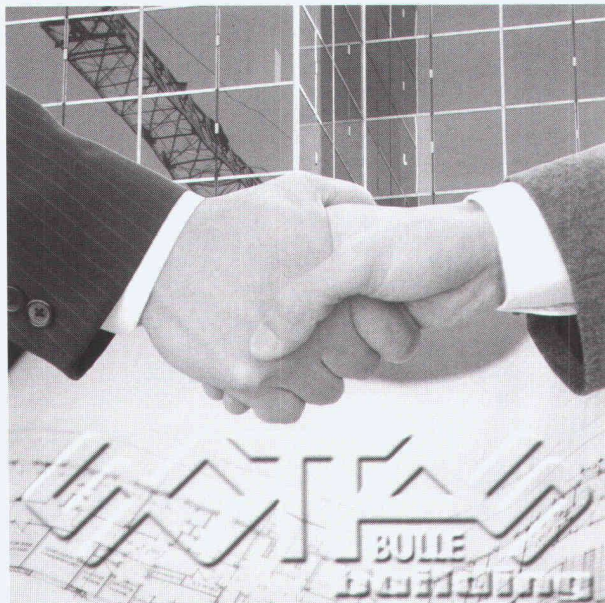
SCAN 2000

70, Route du Pont-Butin 1213 Genève
TEL. +41 22 793 14 11 FAX +41 22 793 83 31

www.scan2000.ch



**... compétence et respect des délais
pour la réussite de vos projets !**



Rue de l'Industrie 30 1630 Bulle
Tél.: 026/ 913 22 23 Fax: 026/ 913 22 00



Contrôles et essais
métallurgiques SA

Contrôles non destructifs

Radiographie, ultrasons, magnétoscopie,
ressuage, endoscopie, extensométrie.

Essais mécaniques et métallurgiques

Tractions, résiliences, analyses métallurgiques,
expertises, conseils.

Laboratoire d'étalonnage

Vérification d'instruments de mesure de longueurs, de
pressions et de couples.

Technologies du soudage

Formation et certification des soudeurs.

ATEST SA
Route de Vevey 55A
CH-1618 Châtel-St-Denis

Tel. ++41 21 948 24 40
Fax ++41 21 948 24 48
admin@atest.ch

Ingénieurs et architectes suisses, qui paraît 22 fois l'an, est l'unique revue technique pluridisciplinaire de niveau universitaire en Suisse romande.

SENGER MEDIA SA

Spécialistes des domaines de l'architecture, de l'ingénierie

Tél 021-647 78 28

et des nouvelles technologies, les lecteurs de IAS font

Fax 021-647 02 80

partie des décideurs dans nombre d'entreprises publiques

Pré-du-Marché 23

et privées. Si vous avez quelque chose à leur dire,

1004 Lausanne

planifiez sans délai et faites-le savoir dans nos pages...

IAS

INGÉNIEURS ET
ARCHITECTES SUISSES

22_x

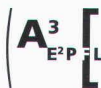
sia

Bulletin technique de la Suisse Romande

Revue fondée en 1875

Paraît tous les quinze jours

Basé sur un programme rédactionnel diversifié, le plan thématique de *IAS* vous offre un cadre de choix pour mettre en valeur vos produits et vos prestations. Quant à *Schweizer Ingenieur und Architekt*, la revue soeur de *IAS* en Suisse alémanique, elle vous permet de toucher également votre clientèle dans la langue de Goethe à un rythme hebdomadaire. N'hésitez pas à demander le détail des plans thématiques avec les tarifs d'insertion.



GEP usic



Instants lumineux dans notre monde.

Les constructions en verre
d'Eberspächer habillent toi-
tures et façades.

Tout en impressionnant au pre-
mier coup d'œil, elles créent
une ambiance naturelle et ag-
réable, offrant à l'architecte des
possibilités d'expressions quasi
illimitées. Eberspächer est votre
partenaire de confiance pour
tout conseil, étude détaillée,
fabrication et montage.

Bref: compétence et qualité
assurées par notre entreprise.

Eberspächer SA
22, route de la
Maladière
1022 Chavannes-
près-Renens
Tél. (021) 6 91 18 18
Fax (021) 6 91 18 22
[http://www.
eberspaecher.de](http://www.eberspaecher.de)



L'élimination des nuisances du trafic actuel et la remise à niveau en quelques minutes !

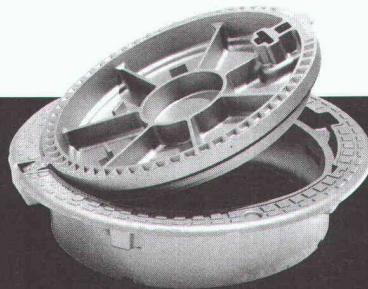
Leur construction leur confère la fiabilité nécessaire pour les
solllicitations les plus extrêmes.

SOLO-SELFLEVEL, des dispositifs **articulés** et **réglables**
au niveau de la chaussée, possédant un joint néoprène
continu solidaire du couvercle ou de la grille et leur assurant
une bonne stabilité tout en excluant le risque de boitement
et de claquement.

SOLO SELFLEVEL Brevet + Patent



Classe D400, E600 et F900
avec ou sans verrouillage
(ventilé ou non en **D400**).



Classe D400
avec ou sans verrouillage.



Classe D400.

info@fasa.ch
www.fasa.ch

CH-1957 Ardon
+41 27 305 30 30
+41 27 305 30 40

vss/f/01-99

FASA-FONDERIE ET ATELIERS MECANQUES D'ARDON S.A.

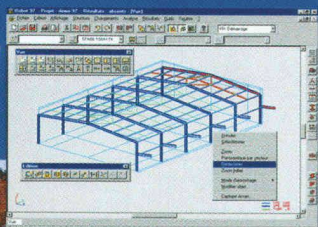
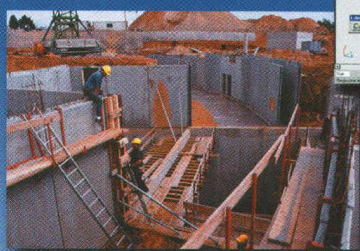
UNE GAMME DE LOGICIELS DU CALCUL A LA PRODUCTION

+ CALCUL STATIQUE

**Métal, bois
Béton armé
Aluminium
Mécanique**

ROBOT Millennium

- Système intégré pour l'analyse et le calcul de structures
- Multi normes, multi langues



+ CAO SUR

AutoCAD 2000

ProSteel 3D

**CAO structures métalliques
sur AutoCAD**



**CAO coffrage et ferrailage
sur AutoCAD**

**+ FAO STRUCTURES
METALLIQUES**

**Système VITAL
MANAGER**

Pour les charpentiers métalliques :

- gestion de fabrication
- gestion du stock
- suivi d'affaires

Faxez-nous votre demande au 00 33 4 76 41 97 03!

Société:.....Activité:

Adresse:.....

CP:.....Ville:.....

Tel:.....Fax:.....

Nom:.....Fonction:

E-mail:

☐ je souhaite être contacté par un ingénieur commercial

☐ je souhaite recevoir gratuitement un CD-ROM de présentation

Je souhaite recevoir une documentation sur vos solutions :

☐ calcul et dessin structures métalliques

☐ calcul et dessin béton armé

☐ calcul bois

☐ gestion de fabrication / suivi d'affaires

RoboBAT

2, rue Lavoisier - Zirst de Montbonot - 38334 St Ismier Cedex
Tél : (+33)(0)4 76 41 80 82 - Fax : (+33)(0)4 76 41 97 03
www.robobat.com - infos.france@robobat.com

Ingénieurs et architectes suisses

Bulletin technique de la Suisse romande

Revue fondée en 1875 Paraît tous les quinze jours

ISSN 0251-0979

Editeur : SEATU - Société des éditions des associations techniques universitaires

Organe des associations :

SIA Société suisse des ingénieurs et des architectes
A3E2PFL Association amicale des anciens élèves de l'EPFL
GEP Groupes romands de l'EPFZ
USIC Union suisse des ingénieurs-conseils
Est en outre représentée dans la SEATU :
FAS Fédération des architectes suisses

Rédaction :

Rue de Bassenges 4,
1024 Ecublens
Tél. 021/693 20 98, fax 021/693 20 84
E-mail : ias@span.ch
francoise.kaestli@epfl.ch
CCP 10-5775-2 Lausanne

Rédacteurs & rédactrice responsables :

Francesco Della Casa, arch. dipl. EPFL/SIA
Françoise Kaestli, phys. dipl. EPFZ
Jérôme Ponti, ing. civil dipl. EPFL/SIA

Rédacteur adjoint :

Manfred Miehlebradt, ing. civil dipl./SIA

Secrétaire de rédaction :

Maya Haus

Assistante de rédaction :

Katia Freda, arch. dipl. EPFL

Correspondant du secrétariat général de la sia :
Charles Von Büren

Les manuscrits sont rendus selon accord préalable.
Toute reproduction du texte et des illustrations
n'est autorisée qu'avec l'accord de la rédaction et
l'indication de la source.

Impression :

Imprimerie Corbaz S.A., 1820 Montreux
Tél. 021/966 81 81

Graphisme :

Atelier Poisson, Giorgio Pesce & Clara Battlori Vidal
Monnerat, Av. J.J. Mercier, 1003 Lausanne

Régie des annonces : Senger Media S.A.

Lausanne :	Zurich :
Rue du Pré-du-Marché 23	Mühlebachstrasse 43
1004 Lausanne	8032 Zurich
Tél. 021/647 78 28	01/251 35 75
Fax 021/647 02 80	01/251 35 38

Tarif :

(TVA 2,3 % comprise - No de contribuable 249 619)

	Suisse	Etranger
Abonnement d'un an	Fr. 148.-	Fr. 158.-
Numéros isolés	Fr. 8.70	(port étranger en sus)

Prix réduits pour étudiants et pour membres des associations GEP, USIC, A3E2PL et UTS

Abonnement, vente au numéro et changement d'adresse chez l'imprimeur

Changement d'adresse pour membres SIA :
Secrétariat général SIA, case postale, 8039 Zurich,
tél. 01/283 15 15, fax 01/201 63 35

Parait chez le même éditeur :

Schweizer Ingenieur und Architekt

Rédaction : Rüdigerstrasse 11,
case postale 630, 8021 Zurich
Tél. 01/288 90 60, fax 01/288 90 70

Tarif (TVA comprise)	Suisse	Etranger
Abonnement d'un an	Fr. 225.-	Fr. 235.-
Numéros isolés	Fr. 8.70	(port étranger en sus)

SIA Société suisse des ingénieurs et des architectes :

Secrétariat général, Selnastrasse 16, 8039 Zurich
Tél. 01/283 15 15, fax 01/201 63 35
E-mail: gs@sia.ch

Vente des normes et de la documentation :

Secrétariat SIA vaudoise, avenue Jomini 8,
1001 Lausanne, tél. 021/646 34 21,
fax 021/647 19 24 (en français)
tél. 061/467 85 74, fax 061/467 85 76
(en allemand/italien)

PAGE DE COUVERTURE

Le Centre culturel et Palais des congrès de Lucerne (Photo J. M. Landecy)