

**Zeitschrift:** Ingénieurs et architectes suisses  
**Band:** 126 (2000)  
**Heft:** 15/16

## Werbung

### Nutzungsbedingungen

Die ETH-Bibliothek ist die Anbieterin der digitalisierten Zeitschriften auf E-Periodica. Sie besitzt keine Urheberrechte an den Zeitschriften und ist nicht verantwortlich für deren Inhalte. Die Rechte liegen in der Regel bei den Herausgebern beziehungsweise den externen Rechteinhabern. Das Veröffentlichen von Bildern in Print- und Online-Publikationen sowie auf Social Media-Kanälen oder Webseiten ist nur mit vorheriger Genehmigung der Rechteinhaber erlaubt. [Mehr erfahren](#)

### Conditions d'utilisation

L'ETH Library est le fournisseur des revues numérisées. Elle ne détient aucun droit d'auteur sur les revues et n'est pas responsable de leur contenu. En règle générale, les droits sont détenus par les éditeurs ou les détenteurs de droits externes. La reproduction d'images dans des publications imprimées ou en ligne ainsi que sur des canaux de médias sociaux ou des sites web n'est autorisée qu'avec l'accord préalable des détenteurs des droits. [En savoir plus](#)

### Terms of use

The ETH Library is the provider of the digitised journals. It does not own any copyrights to the journals and is not responsible for their content. The rights usually lie with the publishers or the external rights holders. Publishing images in print and online publications, as well as on social media channels or websites, is only permitted with the prior consent of the rights holders. [Find out more](#)

**Download PDF:** 20.10.2025

**ETH-Bibliothek Zürich, E-Periodica, <https://www.e-periodica.ch>**





## Vie intérieure

La vraie grandeur se voit à l'intérieur.

Les systèmes **USM** sont toujours aménageables  
et extensibles, à l'intérieur comme à l'extérieur.

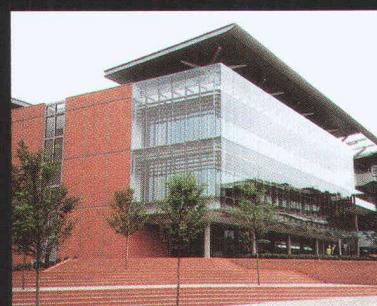
Demandez notre documentation détaillée.

USM U. Schärer Söhne AG, CH-3110 Münsingen  
Tél. 031 720 72 72, Fax 031 720 72 38, [info@ch.usm.com](mailto:info@ch.usm.com), [www.usm.com](http://www.usm.com)

**USM**  
Systèmes d'aménagement



## La façade au service



## de la rénovation

### One Neathouse Place à Londres

**Surface des façades: 9'000 m<sup>2</sup>**

Maître de l'ouvrage: Chesterfield Properties PLC, Londres  
Architectes: Avery Associates Architects, Londres

## du sur mesure

### Siège social de Nestlé à Vevey

**Surface des façades: 7'500 m<sup>2</sup>**

Maître de l'ouvrage: Nestec SA, Vevey  
Architectes pour la rénovation: Richter & Dahl Rocha, Lausanne

## de la sécurité

### Banque Générale du Luxembourg

**Surface des façades: 14'000 m<sup>2</sup>**

Maître de l'ouvrage: Banque Générale du Luxembourg  
Architecte: Pierre Bohler, Luxembourg

## du prestige

### Bancotrans filiale de la Deutsche Bank à Barcelone

**Surface des façades: 6'000 m<sup>2</sup>**

Maître de l'ouvrage: Bancotrans, Barcelone  
Architectes: Master SA, Barcelone

## de l'énergie

### Glaxo Wellcome à Londres

**Surface des façades: 6'000 m<sup>2</sup>**

Maître de l'ouvrage: Glaxo Wellcome, Londres  
Architectes: RMJM, Londres

## de l'écologie

### Office fédéral de la statistique à Neuchâtel

**Surface des façades: 15'000 m<sup>2</sup>**

Maître de l'ouvrage: Office des constructions fédérales, Lausanne  
Architectes: Bauart Architekten, Berne



**Spécialiste de  
fenêtres et façades**

**Félix constructions sa**  
Route de Renens 1  
CH-1030 Bussigny-Lausanne

**E-mail: [felix@felix-constructions.ch](mailto:felix@felix-constructions.ch)**  
Tél. 021 701 04 41  
Fax 021 701 31 68



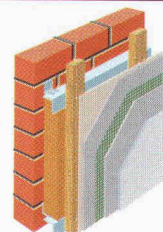
sto



**DISPONIBLE AUSSI COMME FAÇADE**



**StoVerotec Façade 2000.** Que le contenant détermine le succès du contenu n'est en soi rien de nouveau. En revanche, le fait tout nouveau et des plus innovateur est que d'un contenant usagé, on puisse faire une enveloppe toute neuve. Un système de façades ventilées, léger et résistant, en verre recyclé, par exemple. Et qui, de surcroît, présente une foule d'avantages sans concurrence. Ce n'est qu'un exemple parmi beaucoup d'autres pour vous montrer ce que nous entendons par innovation. Concentration de toutes les forces créatives sur un seul but: vous faciliter votre vie d'architecte ou d'entrepreneur. Avec des systèmes qui garantissent à long terme aux maîtres d'ouvrage le succès de leur «contenu». **StoVerotec Façade 2000, suspendues, ventilées et crépies sans joints. Avec panneaux de support fabriqués à 96% en verre recyclé. L'innovation dans le bâtiment. Signée Sto.**





**FERMACELL®: l'avance technologique du plâtre renforcé par fibres de cellulose**

# DURE POUR DURER.

ETH ZÜRICH  
21. Aug. 2000  
BIBLIOTHEK



**DIE BAUMESSE**  
31. schweizerische Fachmesse für  
**altbau-  
moderni-  
sierung**  
**zürich**  
Die Messe für Interior-  
Renovation, schöner Wohnen  
**31.8. bis 4.9.2000**  
**IN ZÜRICH**  
**STAND 253**

Elle est forte dans la matière, la plaque FERMACELL®! Composée de plâtre et de fibres de cellulose, elle vous le démontre par une résistance exceptionnelle à la charge. Placard ou étagère, tout

objet lourd tient solidement, sans montage de renfort. Car une plaque FERMACELL® peut supporter 50 kg par vis avec cheville, 20 kg par vis seule ou 15 kg par crochet ou clou. Une cloison sèche réalisée avec FERMACELL®, c'est solide. **Profitez-en!**

FELS-WERKE GmbH, Bureau de vente en Suisse, case postale 1338, 3110 Münsingen  
Téléphone (0 31) 7 21 53 51, Fax (0 31) 7 21 64 97, <http://www.fermacell.de>





# ARTOLEUM®

Plus qu'un revêtement de sol, un phénomène naturel



**Flooring ideas**  
**IDEES POUR LES SOLS**

**FAX: 091/850 01 41**

**Oui, s'il vous plaît**  
envoyez-moi la brochure.

**Table des matières**

pages 2-3	<b>ECOLE</b>	
pages 4-5	<b>HOPITAL</b>	<b>Prénom:</b>
pages 6-7	<b>MAISON DE REPOS</b>	<b>Nom:</b>
pages 8-9	<b>POSTE</b>	<b>Entreprise:</b>
pages 10-11	<b>CENTRE COMMERCIAL</b>	<b>Rue:</b>
pages 12-13	<b>BUREAU</b>	<b>NPA, Localité:</b>
pages 14-15	<b>HABITATION</b>	<b>Téléphone:</b>

S.v.p. remplissez et envoyez à:  
Forbo-Giubiasco SA  
Via Industrie 16, 6512 Giubiasco.

**Prénom:**

**Nom:**

**Entreprise:**

**Rue:**

**NPA, Localité:**

**Téléphone:**

Les revêtements de sol de Forbo-Giubiasco SA sont à même de répondre à toutes les exigences d'aménagement modernes et de haute qualité. Dans les écoles, bâtiments administratifs, hôpitaux ou commerces, théâtres, hôtels, restaurants ou même appartements, ARTOLEUM® vous garantit la perfection.

ARTOLEUM® est haut en couleur et confère aux aménagements de sol de nouvelles dimensions.

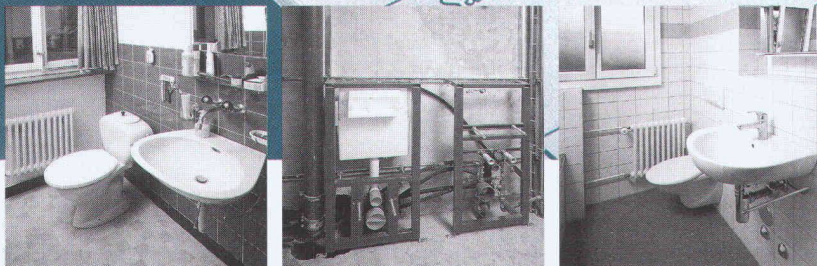
Le revêtement de sol parfaitement adapté à toutes les applications. Il est résistant aux acides et huiles ainsi qu'aux détergents d'usage courant. En outre, des laboratoires reconnus ont prouvé ses qualités bactériostatiques.

World Leader in Linoleum





# Optivis, la motivation de votre salle de bains.



## Une installation rapide, fiable et économique.

Le système de cadres de montage Optivis vous apporte la flexibilité, que ce soit pour une construction nouvelle ou une rénovation. Grâce au principe modulaire à base de rails, d'éléments, de profilés-supports et de modules, vous installez rapidement la solution précisément souhaitée.

Optivis donne forme à votre salle de bains.

**NUSSBAUM<sup>RN</sup>**



**Afin que l'eau et votre maison fassent bon ménage.**

R. Nussbaum SA  
Postfach  
4601 Olten  
Téléphone 062 286 81 11  
[www.nussbaum.ch](http://www.nussbaum.ch)



■ ■  
INSTITUT DE SÉCURITÉ  
■ ■

**Nous sommes  
votre partenaire compétent pour**

- Sécurité intégrale
- Protection contre l'incendie et les explosions
- Sécurité des procédés
- Prévoyance contre les accidents majeurs
- Protection de l'environnement
- Sécurité au travail
- Security
- Formation en matière de sécurité

**Visitez notre nouvelle homepage  
[www.swissi.ch](http://www.swissi.ch)**

Institut Suisse de Promotion de la Sécurité  
Rue du Rocher 24, CH-2000 Neuchâtel  
Téléphone +41 (0)32 723 80 10, Fax +41 (0)32 723 80 20

## Le plaisir de la douche pour tous

Hüppe, le spécialiste de la douche, offre un vaste programme pour toutes les exigences et les situations au niveau espace, de l'écran de baignoire presque au prix de magasin – avec le conseil spécialisé inclus et le montage réalisé par un spécialiste des installations sanitaires – au modèle de luxe.

Demandez à présent le catalogue de 100 pages avec ses nombreux conseils et exemples.



MAGNA 3000, une photo d'un écran de baignoire, une harmonie fonctionnelle dans un segment de prix moyen. Le nouveau plaisir de la douche.

**HÜPPE**

*Le vrai plaisir*

Hüppe GmbH • Schlosserstr. 4 • 8180 Bülach  
Tél. 01 / 872 70 80 • Fax 01 / 872 70 88  
[www.hueppe.com](http://www.hueppe.com) • [Pierre-Alain.Holzer@hueppe.de](mailto:Pierre-Alain.Holzer@hueppe.de)

# Tuiles de terre cuite

Pour construire ou rénover, des produits qui garantissent

- une longévité de plus de 100 ans
- un cachet naturel pour chaque toit
- une gamme très riche de modèles et de teintes
- une grande liberté créatrice aux architectes
- une beauté incomparable

Pour connaître les nombreux autres avantages des briques de terre cuite, appelez-nous tout simplement.



MBB **Morandi**

Force de la terre

Morandi Frères S.A.  
1562 Corcelles-près-Payerne  
Tél. 026/662 55 10 – Fax 026/662 55 19  
[www.morandi.ch](http://www.morandi.ch)

Tuileries et Briqueteries S.A.  
1257 Bardonnex (Ge)  
Tél. 022/771 13 97 – Fax 022/771 13 57



# Ventilateurs

www.helios.ch

Interrupteur avec temporisation

HELIOS mini-ventilateurs

Xpelair ventilateurs

Ventilateurs Xpelair apparent

Ventilateurs de toiture

Système d'aération monotube

Régulateurs

Ventilateurs à haute performance

Ventilateurs Radax de gaine

Ventilateurs pour tube

8902 Urdorf/ZH  
Steinackerstrasse 36

Xpelair Helios extrair  
**Helios Ventilatoren AG**  
Luftechnik

Telefon 01/735 36 36  
Telefax 01/735 36 37

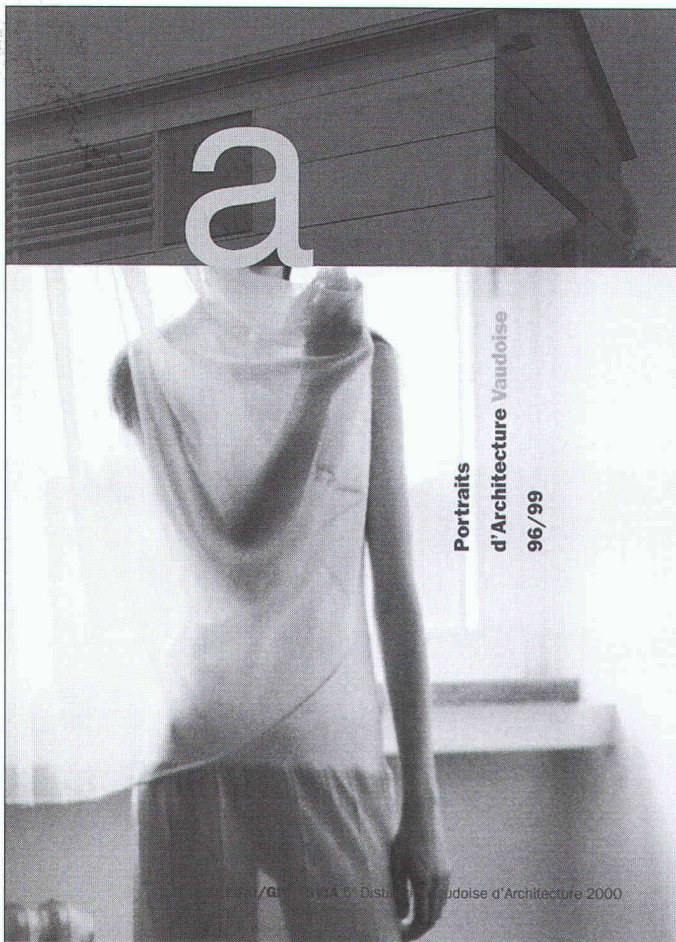
«A la CPAT, vous pouvez combiner  
versement du capital et versement  
d'une rente.»



Beat Beyeler, téléphone 031 320 61 60

■ Caisse de Prévoyance  
des Associations Techniques  
SIA UTS FAS FSAI  
www.cpat.ch





## Distinction Vaudoise d'Architecture 2000

FAS/FSAI/GPA/SIA vaudoise

« Les rapports entre l'architecture contemporaine et le grand public sont souvent un peu tumultueux notamment en raison d'une lacune généralisée dans ce domaine... Il y a deux manières parmi d'autres d'aller à l'encontre de cet état de fait : mieux faire connaître et apprécier les réalisations contemporaines et maintenir une haute exigence de qualité. »

Silvia Zamora, conseillère municipale,  
directrice des travaux de la Ville de Lausanne

### Exposition

Forum d'Architecture Lausanne, Villamont 4, 1005 Lausanne  
Du 8.9 au 29.10.2000  
Mercredi, vendredi, samedi, dimanche de 11 h à 18 h. Jeudi de 11 h à 21 h.  
Lundi et mardi fermé.

Le coffret «Portraits d'Architecture Vaudoise» au format 10,5 x 15 cm, contient :

- un recueil de textes de Philippe Biéler, Silvia Zamora, Jean-Robert Guignard, Bernard Pahud, Stéphanie Cantalou et Yvette Jaggi ;
- un inventaire illustré comprenant les 139 objets présentés ;
- une carte géographique permettant de situer les distinctions dans le canton de Vaud ;
- les 6 projets distingués, présentés sous forme de cahiers, accompagnés des textes de Françoise Jaunin, de plans et de 30 représentations photographiques en format carte postale.

Bulletin de commande

A retourner au secrétariat de la SIA Vaud par fax : (021) 647 19 24 – avec copie du récépissé pour attestation de paiement.

Je commande \_\_\_ ex. de l'ouvrage «Portraits d'Architecture Vaudoise 96/99 Distinction Vaudoise d'Architecture 2000». Prix : Fr. 20.- + port (Fr. 5.-). Prix de souscription jusqu'au 31 août 2000, Fr. 15.- + port (Fr. 5.-). Versement à effectuer auprès de la Banque Cantonale Vaudoise Lausanne, numéro de compte : E0996.72.04, Forum d'Architecture.

Nom : \_\_\_\_\_

Prénom : \_\_\_\_\_

Rue/N° : \_\_\_\_\_

NP/Lieu : \_\_\_\_\_

Pays : \_\_\_\_\_

Date et signature : \_\_\_\_\_

## Ingénieurs et architectes suisses

Bulletin technique de la Suisse romande

Revue fondée en 1875 Paraît tous les quinze jours

ISSN 0251-0979

Editeur : SEATU – Société des éditions des associations techniques universitaires

### Organe des associations :

SIA Société suisse des ingénieurs et des architectes  
A3E2PFL Association amicale des anciens élèves de l'EPFL  
GEP Groupes romands de l'EPFZ  
USIC Union suisse des ingénieurs-conseils  
Est en outre représentée dans la SEATU :  
FAS Fédération des architectes suisses

### Rédaction :

Rue de Bassenges 4,  
1024 Ecublens  
Tél. 021/693 20 98, fax 021/693 20 84  
E-mail : ias @ span.ch  
francoise.kaestli@epfl.ch  
CCP 10-5775-2 Lausanne

### Rédacteurs & rédactrice responsables :

Francesco Della Casa, arch. dipl. EPFL/SIA  
Françoise Kaestli, phys. dipl. EPFZ  
Jérôme Ponti, ing. civil dipl. EPFL/SIA

### Rédacteur adjoint :

Manfred Miehlbradt, ing. civil dipl./SIA

### Secrétaire de rédaction :

Maya Haus

### Assistante de rédaction :

Katia Freda, arch. dipl. EPFL

Correspondant du secrétariat général de la sia :  
Charles Von Büren

Les manuscrits sont rendus selon accord préalable. Toute reproduction du texte et des illustrations n'est autorisée qu'avec l'accord de la rédaction et l'indication de la source.

### Impression :

Imprimerie Corbas S.A., 1820 Montreux  
Tél. 021/966 81 81

### Graphisme :

Atelier Poisson, Giorgio Pesce & Clara Battlori Vidal  
Monnerat, Av. J.J. Mercier, 1003 Lausanne

### Régie des annonces : Senger Media S.A.

Lausanne :	Zurich :
Rue du Pré-du-Marché 23	Mühlebachstrasse 43
1004 Lausanne	8032 Zurich
Tél. 021/647 78 28	01/251 35 75
Fax 021/647 02 80	01/251 35 38

### Tarif :

(TVA 2,3 % comprise – No de contribuable 249 619)

	Suisse	Etranger
Abonnement d'un an	Fr. 148.-	Fr. 158.-
Numéros isolés	Fr. 8.70	(port étranger en sus)

Prix réduits pour étudiants et pour membres des associations GEP, USIC, A3E2PL et UTS

Abonnement, vente au numéro et changement d'adresse chez l'imprimeur

Changement d'adresse pour membres SIA :  
Secrétariat général SIA, case postale, 8039 Zurich,  
tél. 01/283 15 15, fax 01/201 63 35

Paraît chez le même éditeur :

### Schweizer Ingenieur und Architekt

Rédaction : Rüdigerstrasse 11,  
case postale 630, 8021 Zurich  
Tél. 01/288 90 60, fax 01/288 90 70

Tarif (TVA comprise)	Suisse	Etranger
Abonnement d'un an	Fr. 225.-	Fr. 235.-
Numéros isolés	Fr. 8.70	(port étranger en sus)

### SIA Société suisse des ingénieurs et des architectes :

Secrétariat général, Selnastrasse 16, 8039 Zurich  
Tél. 01/283 15 15, fax 01/201 63 35  
E-mail : gs@sia.ch

### Vente des normes et de la documentation :

Secrétariat SIA vaudoise, avenue Jomini 8,  
1001 Lausanne, tél. 021/646 34 21,  
fax 021/647 19 24 (en français)  
tél. 061/467 85 74, fax 061/467 85 76  
( en allemand / italien )

### PAGE DE COUVERTURE

Projet de M. Rolli et F. Marchini,  
lauréats du concours de mobilier  
contemporain (voir p. 318)

(Photographie Patrick Lüscher,  
Mézières)