

Zeitschrift: Ingénieurs et architectes suisses
Band: 126 (2000)
Heft: 01/02

Werbung

Nutzungsbedingungen

Die ETH-Bibliothek ist die Anbieterin der digitalisierten Zeitschriften auf E-Periodica. Sie besitzt keine Urheberrechte an den Zeitschriften und ist nicht verantwortlich für deren Inhalte. Die Rechte liegen in der Regel bei den Herausgebern beziehungsweise den externen Rechteinhabern. Das Veröffentlichen von Bildern in Print- und Online-Publikationen sowie auf Social Media-Kanälen oder Webseiten ist nur mit vorheriger Genehmigung der Rechteinhaber erlaubt. [Mehr erfahren](#)

Conditions d'utilisation

L'ETH Library est le fournisseur des revues numérisées. Elle ne détient aucun droit d'auteur sur les revues et n'est pas responsable de leur contenu. En règle générale, les droits sont détenus par les éditeurs ou les détenteurs de droits externes. La reproduction d'images dans des publications imprimées ou en ligne ainsi que sur des canaux de médias sociaux ou des sites web n'est autorisée qu'avec l'accord préalable des détenteurs des droits. [En savoir plus](#)

Terms of use

The ETH Library is the provider of the digitised journals. It does not own any copyrights to the journals and is not responsible for their content. The rights usually lie with the publishers or the external rights holders. Publishing images in print and online publications, as well as on social media channels or websites, is only permitted with the prior consent of the rights holders. [Find out more](#)

Download PDF: 20.10.2025

ETH-Bibliothek Zürich, E-Periodica, <https://www.e-periodica.ch>

**Rendez-vous
à Metallbau
2000**

du 25
au 29 janvier

**Halle 3
Stand H 31**

RC Alufront
Z.I. La Guérite 1541 Sevaz
tel : 026 663 99 66
fax : 026 663 99 69
e-mail : alufront@bluewin.ch

**En menuiserie aluminium:
La technique au service
de la création.**

ALUMINIUM COMPANY

A REMI CLAEYS



System Alufront

**Instants lumineux
dans notre monde.**

Les constructions en verre
d'Eberspächer habillent toi-
tures et façades.

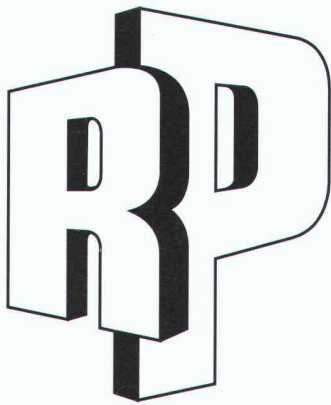
Tout en impressionnant au pre-
mier coup d'œil, elles créent
une ambiance naturelle et ag-
réable, offrant à l'architecte des
possibilités d'expressions quasi
illimitées. Eberspächer est votre
partenaire de confiance pour
tout conseil, étude détaillée,
fabrication et montage.

Bref: compétence et qualité
assurées par notre entreprise.

Eberspächer SA
22, route de la
Maladière
1022 Chavannes-
près-Renens
Tél. (021) 6 91 18 18
Fax (021) 6 91 18 22
[http://www.
eberspaecher.de](http://www.eberspaecher.de)



Eberspächer



Entreprise R. PELLA SA

Maîtrise fédérale - Maçonnerie - Béton armé

Av. Riant-Mont 15 - Case postale 449
1000 Lausanne 17
Tél. 021/310 0 310 - Fax 021/310 0 316

Dépôts
Tél. 021/784 08 33 - Ch. du Giziaux 1-3 - 1066 Epalinges

Efficacité de la sécurité

Nous sommes votre partenaire compétent pour

- Concepts de sécurité globaux
- Analyses de risques
- Expertises
- Concepts de protection incendie
- Concepts de protection contre les explosions
- Formations de la sécurité



Institut de Sécurité, Rue de Rocher 24, CH-2000 Neuchâtel
Tél. 032/723 80 10, Fax 032/723 80 20, E-mail: safety@swiss.ch
Internet: <http://www.swiss.ch>

Votre sécurité est notre devise.

Métalconcept s.à r.l.

Constructions métalliques
1489 Murist / FR
Tél. 026/665 00 15 - Fax 026/665 00 16

- **Serrurerie:**
 - escaliers et barrières
 - vérandas
 - portes basculantes et sectionnelles
- **Constructions métalliques:**
 - bâtiments industriels et agricoles
 - mécano-soudé
- **Tôlerie industrielle**
- **Rénovations façades et ferblanterie**
- **Application aluminium et PVC**
- **Constructions en inox**

Devis sans engagement.



ZMOOS SA

Entreprise de génie-civil



E-mail: zmoossa@swissonline.ch

Site web: <http://www.zmoossa.ch>

- Canalisations
- Drainages, sous-solages au gravier
- Conduites pression eau et gaz, stations de pompage
- Protection de câbles et conduites pression par sous-solage
- Pousse-tubes, abaissement de nappe
- Chemin AF, équipement de quartier, aménagements extérieurs et renaturalisations
- Aménagements de terrains, terrains de sport et golf
- Location de dumpers à chenilles et de fraises à rocher
- Location de trieuse type Powerscreen
- Transports spéciaux (charge utile jusqu'à 65t)

Nos succursales sont situées à:

2318 Brot-Plamboz (NE) 3236 Gampelen (BE)
1438 Method (VD) 3215 Büchslen (FR)

Renseignements techniques ou complémentaires:

Tél. 032/312 96 80 Fax 032/312 96 89



LOSINGER CONSTRUCTION S.A.

Route de Peney 15
1242 SATIGNY
MICROTUNNELS

☎ 753 98 00

Fax 753 98 98

CASELLA s.à.r.l. TRAVAUX ACROBATIQUES

- toutes interventions dues aux catastrophes climatiques ou géologiques
 - forages ancrages
 - filets chutes de pierres
 - travaux de charpente et de ferblanterie
 - pose de filets anti-pigeons
 - assainissement du béton
- Pour tout renseignement complémentaire, contactez-nous!
Dossier à disposition

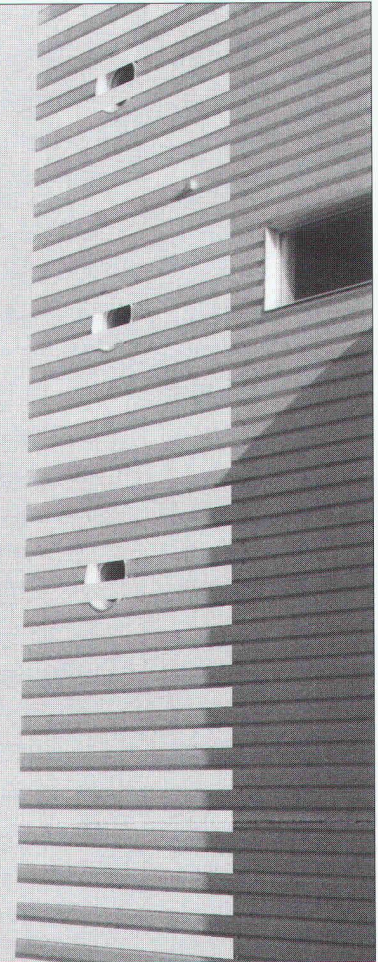
1417 Essertines / Yverdon
Tél et fax 024 / 435 16 43
Natel 079 / 613 31 43

Entreprise agréée CNA/SUVA

Ray sa

Façades ventilées

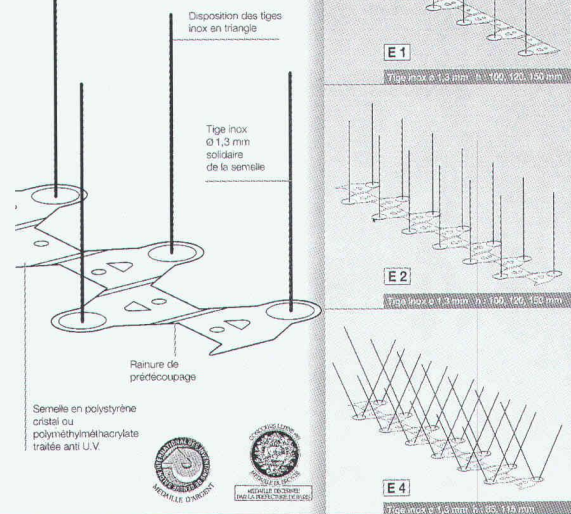
Rue Pierre-Yerly 1 / Z.I. 2
CH-1762 Givisiez
tél. (026) 466 47 72
fax (026) 466 32 10



ECOPIC

ECONOMIQUE
PRÊT À POSER

le procédé dissuasif pour l'éloignement des pigeons



Envoyez-nous votre documentation

Nom:

Adresse:

DEPIGEX SA · Rue des moulins 10
1562 Corcelles Payerne
Tél. 026/660 42 43 · Fax 026/660 54 13

**Der SIA im Masstab 1:1 an der Swissbau 2000
Drehscheibe für Planen und Bauen von Lebensraum mit
Lebensqualität im 21. Jahrhundert**

La SIA à l'échelle 1:1 à Swissbau 2000
Point de ralliement pour concevoir et construire la qualité
de vie du XXI^e siècle

sia

schweizerischer ingenieur- und architektenverein
société suisse des ingénieurs et architectes
società svizzera degli ingegneri e architetti
swiss society of engineers and architects

Swissbau 2000

Messe Basel

25.-29.1.2000

Halle 2.1 Stand E28

SIA-Talk täglich von 11 bis 12 Uhr

SIA-Talk chaque jour de 11 à 12 h.

TOPCON

**GTS-800A SERIE
AUTOMATISIERTE
TOTALSTATIONEN**

- ☑ Schnelle Zielverfolgung
- ☑ Grosser interner Speicher

**SERIE GTS-800A
LES MESURES MOTO-
RISEES**

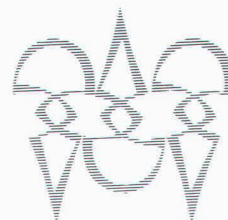
- ☑ Moteurs extrêmes-ments rapides
- ☑ Cartes PCMCIA (SRAM et ATA)
- ☑ Programme de mensuration pré-installé
- ☑ Grande mémoire interne



top-tec-lutz

vermessungssysteme
neunbrunnenstrasse 180 8056 zürich
fon 01.371.72.05. fax 01.371.72.67.
e-mail lutz@toptec.ch http://www.toptec.ch

Photolitho noir
et couleurs
Cromalins

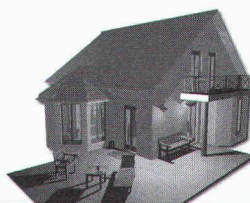


Clichés zinc,
magnésium
et nyloprint

POLYGRAVIA SA

ARTS GRAPHIQUES

Borde 28 bis, 1018 Lausanne
Tél. 021/646 89 80
Fax 021/647 68 31



**MESSERLI
INFORMATIQUE**

Route principale 15a - 2747 Corcelles
Tél. (032) 499 00 51 - Fax (032) 499 00 52
Route de Soleure 58 - 2740 Moutier
E-mail: messlerli-formatique@bluewin.ch

Les softs puissants à bas prix

Programme d'architecture complet ARCONS	Frs 3750.-
Programme pour la construction d'escaliers	Frs 6500.-
Programme pour la construction de charpente	Frs 5900.-
Programme pour la visualisation photo réaliste	Frs 1990.-
Compta, facturation, salaire, suivit de chantier	Frs 4000.-



« Le Savoir Verre »

Gabella Verres S.à r.l.

Briques et pavés en verre
Grandes marques, dont LA ROCHÈRE

ISO 9002

Installation tout verre de sécurité
Nouvelles techniques du verre

Exposition 500 m² – 1312 Eclépens – Tél. 021/866 02 00 – Fax 021/866 02 08 – E-mail: email@gabellaverres.com



Dejo S.A., Bahnstrasse 25, 4932 Lotzwil, tél. (062) 923 72 60,
fax (062) 923 72 61

Dejogrip

les grilles Dejo répondent aux plus grandes exigences.

Grilles embouties, grilles embouties et soudées,
marches Dejogrip. Pour disposer de notre
catalogue technique plus complet,

téléphonez-nous au :
(062) 923 72 60

Z Zyssef



19,387 mètres – avec le nouveau **DISTO classic³** – pas de problème. Vous mesurez des distances de plus de 100 m en extérieur comme en intérieur avec une précision de ± 3 mm; avec éclairage de l'écran pour les mesures en obscurité. La mémoire intégrée et les fonctions de calcul supplémentaires vous facilitent les tâches de routine typiques. Et cette «High-Tech» de 360 grammes se loge dans une poche de veste. **DISTO classic³** – l'original pour un prix qui fait plaisir.

DISTO™
THE ORIGINAL
Maintenant disponible dans
tous les bons magasins de la
construction.

Leica Geosystems SA, Rue de Lausanne 60, CH-1020 Renens
Tél. +41 21 635 35 53, Fax +41 21 634 91 55, www.disto.com

Leica

MADE TO MEASURE

SWISSBAU 2000, Halle 1,1, Stand E70

Plafond acoustique lisse, sans joints :

www.baswa.ch

ACTION LIGHT

FOR BETTER LIGHT

9, rue Boissonnas CH-1227 Genève Acacias Tél. 022/ 309 09 70 - Fax 022/ 309 09 79
Internet: www.actionlight.com - Email: info@actionlight.ch

La Maîtrise de la Lumière

- Projecteurs Basse Tension : Ponctuels, Cadreurs, etc.
- Projecteurs lumière graphique HMI à effets spéciaux et Gobo de 100 à 1'500 W
- Eclairages par Fibres Optiques / - Conseils, études, assistance technique

Applications : Muséographie, Vitrines, Expositions, Surfaces de vente, etc.



La SIA vaudoise cherche, pour la mise en route et la gestion d'un nouveau service aux membres sur site INTERNET, **un/une**

Ingénieur ou architecte (junior)

Tâches principales

- recensement et saisie informatique de tous les appels d'offre et annonces de concours publiés en Suisse romande, au Tessin, et dans les pays limitrophes latins (France, Italie);
- coordination avec le service similaire, germanophone, de la SIA centrale;
- prise des contacts nécessaires pour l'établissement des links avec les adjudicateurs publics;
- analyse et recommandations pour le développement du site.

Taux d'occupation: 50 %

Une fois sa vitesse de croisière atteinte, l'occupation prévue pourra être réduite.

Profil du candidat:

- compétence et expérience dans le domaine informatique, en particulier INTERNET;
- connaissances linguistiques: français/allemand – bonnes notions d'italien;
- connaissances dans le domaine du bâtiment, des concours et des marchés publics;
- intérêt pour un travail en milieu associatif;
- esprit indépendant, « débrouillard », motivé.

Date d'entrée en fonctions: dès janvier 2000.

Les dossiers de candidature sont à adresser à: SIA vaudoise, avenue Jomini 8, 1004 Lausanne.

CONCOURS D'ARCHITECTURE

CRÉATION D'UNE STRUCTURE PÉDAGOGIQUE DE TRANSITION
CHARTEM – CENTRE HORIZON D'ACTIVITÉ ET DE RELAIS –
TRANSITION ÉCOLE – MÉTIERS

PROCÉDURE OUVERTE

Organisateur

Etat de Vaud
Département des infrastructures
Secrétariat du concours: Tél. 021/316 73 16/01 – Fax 021/316 73 47 –
E-mail: michel.rosazza@sb.vd.ch
Service des bâtiments, Place de la Riponne 10, 1014 Lausanne

Objet du concours

La création d'une nouvelle structure pédagogique donnera une réponse de projet professionnel à une centaine de jeunes en difficultés d'ordre psychosocial et sans solution de formation professionnelle au terme de leur scolarité obligatoire.
Le montant des prix, mentions et indemnités s'élève à Fr. 107 000.–.

Genre de procédure

Le présent concours est un concours d'architecture portant sur des projets, en conformité avec le Règlement SIA 142, édition 1998.

Le concours se déroule en deux degrés. Le premier degré correspond aux prestations d'architecte pour une recherche de partis. Le second degré correspond aux prestations d'architecte pour un avant-projet, avec conseils d'ingénieur civil.

Aucune rétribution n'est prévue pour le 1^{er} degré.

Conditions de participation

Le concours est ouvert à tous les architectes établis en Suisse pour autant qu'ils remplissent l'une des deux conditions suivantes:

- être porteurs du diplôme des Ecoles polytechniques fédérales de Lausanne et de Zurich ou de l'Ecole d'architecture de Genève ou des Ecoles techniques supérieures ETS ou d'un diplôme étranger bénéficiant de l'équivalence;
- être inscrits au Registre des architectes A ou B du REG (Fondation suisse des registres des ingénieurs, des architectes et des techniciens).

Modalités d'inscription

Le programme du concours peut être consulté sur le site Internet (www.marchespublics.vd.ch - rubrique «Brèves») dès le 4 janvier 2000.

L'avis complet figure dans la Feuille des Avis officiels du Canton de Vaud du mardi 4 janvier 2000.

Les inscriptions, accompagnées des pièces justifiant le respect des conditions de participation, devront se faire par écrit à l'adresse de l'organisateur dès le 4 janvier 2000. La copie du récépissé attestant du versement d'une finance d'inscription de Fr. 100.– devra être jointe à la demande d'inscription. Ce montant sera remboursé aux concurrents qui rendront un projet admis au jugement du 1^{er} degré.

ARCHITECTES - INGÉNIEURS

GARANTISSEZ VOS COÛTS ET DÉLAIS DE CONSTRUCTION

en faisant appel à

SGC

votre partenaire qui offre à tout constructeur la garantie contre les dépassements basée sur le contrat et l'avenant **SIA Plus 1019**.

Une équipe de plus de 30 ans d'expérience.

Surveillance et Garantie de la Construction S.A.
116, route de Florissant Tél. (022) 346 91 16
1206 GENÈVE Fax (022) 347 35 73

Architecte ETS

40 ans, polyvalent, cherche nouvel emploi dans bureau d'architectes ou entreprise. Région Vaud, jusqu'à Genève, Fribourg, Martigny.

Ecrire sous chiffre Z022-784583 à Publicitas S.A., case postale 3540, 1002 Lausanne 2.

Abonnement aux normes SIA à jour et économique!

Rabais pour l'achat des normes: abonnement général 20 à 40 %, abonnement partiel 15 à 32 %. Demandez les informations sur les divers systèmes d'abonnement.

Tél. (021) 646 34 21 – E-mail: info@siavd.ch

Qui fait quoi ?

Arbres - Abattage - Déchiquetage - Travaux spéciaux aériens - élagage
EMERY, 1083 Mézières
Tél. 021/903 21 10, fax 021/903 37 20,
natel 079/310 65 10, 079/622 53 52

Adduction et captage d'eau Travaux souterrains, soutènement Etudes d'impact et de risques Gestion de projet, procédés Traitement des eaux et des déchets Mesures de bruit et de vibrations
CSD INGÉNIEURS CONSEILS SA
• Le Mont-sur-Lausanne, tél. 021/647 12 41, fax 021/647 12 47
• Granges-Paccot, tél. 026/466 86 86, fax 026/466 86 16
• Sion, tél. 027/322 60 76, fax 027/323 58 22
• Genève, tél. 022/342 59 00, fax 022/342 59 04

Béton à fibres métalliques
Finibati AG, place de la Gare 9
2502 Bienne,
Tél. 032/327 25 60, fax 032/327 25 67

Béton Ecobéton Gravier Décharge
Gravière de la Claise-aux-Moines SA
1073 Savigny,
Tél. 021/784 84 30, fax 021/784 84 31
Internet <http://www.gcm.ch>

Briques isolantes HEKLATHERM en pierre ponce
Cornaz & Fils SA produits en béton
1165 Allaman
Tél. 021/807 33 21, fax 021/807 39 79

CAO CAO Speedikon
Architecture, Ingénieur civil, Installations techniques, Facility Management : la solution CAO intégrale pour le bâtiment avec plus de 1000 postes de travail en Suisse. Hardware et software. Formation. Accompagnement de projet. Prestations de services CAO
RZW WALDER & TRÜEB INFORMATIQUE SA
Rue Juste-Olivier 22, 1260 Nyon 1
Tél. 022/362 48 90, fax 022/362 48 92

Capteurs solaires thermiques - Pompes à chaleur - Chaudières (bois/mazout)
Ecube SA, 1720 Corminboeuf, rte André-Piller
43, tél. 026/466 26 10, fax 026/466 26 86

Carrelages - Expositions - Agencements - Salles de bain - Cuisines
Matériaux Directs, 1027 Lonay
Tél. 021/803 25 06, fax 021/803 25 05

Charpente - Scierie - Fournitures d'éléments triangulés hydro-nail
Dizerens Frères & Cie
1063 Chapelle-sur-Moudon
Tél. 021/905 37 37, fax 021/905 26 55

Chauffage au bois manuel et automatique
SCHMID SA, 1510 Moudon
Tél. 021/905 35 55, fax 021/905 35 59

Collage d'armatures et renforcement de structures porteuses
AVT Tirant+Précontrainte SA, 1712 Tavel
Tél. 026/494 20 44, fax 026/494 20 16
E-mail: avt@element.ch

Constructions de grues et techniques d'acheminement
Marti-Dytan AG
Dytan-Construction de grues, 6048 Horw
Tél. 041/209 61 61, fax 041/209 61 62
Pour la Suisse romande :
ACE EQUIPEMENT SA
5, rue Lécheretta, 1630 Bulle
Tél. 026/912 14 01, fax 026/912 14 02

Contrôle d'accès - Gestion des temps de présence du personnel
BIXI SYSTEMS SA, 1052 Le Mont-sur-Lausanne
Tél. 021/653 43 43, fax 021/653 47 47

Déchets de chantiers
Ecodéchets S. à r.l., Carouge (GE),
Tél. 022/823 04 25, www.ecodéchets.ch

Détection incendie - Système de sécurité
ABARISK SA, ch. du Marais 6,
1032 Romanel-sur-Lausanne
Tél. 021/647 15 15, fax 021/647 44 44

Eclairage architectural Eclairagiste AFE
Zissis NASIOUTZIKIS
Tél. 022/340 64 48, fax 022/340 64 49

Ecograde - Recyclage - Matériaux de démolition en grave de fondation
SRMP, 1073 Savigny
Tél. 021/784 84 30, fax 021/784 84 31
Internet <http://www.srmp.ch>

Equipements de sécurité - Systèmes d'alarme et vidéo - Contrôle d'accès
WEBER DISTRIBUTION, 2034 Peaseux
Tél. 032/730 38 73, fax 032/730 53 68

Etancheité minérale (systèmes d') pour : Bassins de rétention - étangs - cours d'eau - décharges
LACTELL S.A.,
CP 2165,
2302 La Chaux-de-Fonds
Tél. 032/969 26 26, fax 032/962 26 25,
Natel 079/240 39 02, E-mail: lactell@vtx.ch

Filetage laminé
AVT Tirant+Précontrainte SA, 1712 Tavel
Tél. 026/494 20 44, fax 026/494 20 16
E-mail: avt@element.ch

Fixations, tôles profilées, panneaux isolants, coupes extoires, voûtes
FASTO TECHNIQUE SA, 1023 Crissier
Tél. 021/634 45 46, fax 021/634 85 46,
Natel 077/21 22 62

Fontaines
ATELIER DE TAILLE DE PIERRE LUC CHAPPUIS
1148 L'Isle, tél. 021/864 52 39,
fax 021/864 52 25, natel 079/401 77 17

Formation du personnel
GRAUER ENGINEERING, 1807 Blonay
Tél. 021/943 43 00, fax 021/943 44 34

Gaines COFRATOL
AVT Tirant+Précontrainte SA, 1712 Tavel
Tél. 026/494 20 44, fax 026/494 20 16
E-mail: avt@element.ch

Géotechnique, géologie, hydrogéologie Etudes d'impact et de risques Sites contaminés Mesures de vibrations et de bruit Diagraphie de forage, flowmeter Laboratoire de béton, sol et roche
GEOTEST SA
• 1033 Cheseaux-s-L., tél. 021/731 45 65
• 1706 Fribourg, tél. 026/466 72 67
• 1920 Martigny, tél. 027/722 76 66

Géotechnique, mesures, environnement
DE CERENVILLE GÉOTECHNIQUE SA,
1024 Ecublens
Tél. 021/691 24 91, fax 021/691 24 96

Hydrodémolition de béton Super aspirateur (gravats divers) Canalisations, curage, contrôle caméra, réhabilitation de conduite
HUBERT ETTER & FILS SA, 1628 Vuadens/FR
Tél. 026/919 87 80, fax 026/919 87 87

Informatique architectes et ingénieurs
Logiciels Roland Messerli :
– Dessin et conception assistés par ordinateur
– Gestion de chantiers
– Méthode par éléments
Autres :
– MANDAT 98 Gestion des heures
– Comptabilité
– Hewlett-Packard et Brother
JOBIN SA Informatique
Av. de Provence 10, 1000 Lausanne 20
Tél. 021/622 71 00, fax 021/624 07 30
<http://www.jobinsa.ch>

ISO 9000 - Introduction
GRAUER ENGINEERING, 1807 Blonay
Tél. 021/943 43 00, fax 021/943 44 34

Laboratoire, essais sur asphalte, béton, étanchéités, sols, roches
Contrôles de qualité, conseils expertises.
Tests au laboratoire et in situ (ainsi que analyses chimiques, microscopie, champ du potentiel, etc.)
IMP INSTITUT D'ESSAI DE MATÉRIEAUX S.A.
3280 Morat/Murten, rte de Fribourg 25
Tél. 026/670 07 07, fax 026/670 07 08

Laboratoire routier : bétons bitumineux et hydrauliques, sols géotechnique et auscultations routières
Contrôles de qualité des matériaux, réceptions de travaux
Relevés d'état des chaussées, conseils et expertises
SACR S.A.
1024 Ecublens tél. 021/635 27 31
2854 Bassecourt tél. 032/426 79 44
2022 Bevaix tél. 032/846 24 21
1211 Genève tél. 022/301 18 03
1950 Sion tél. 027/203 71 33

Lanterneaux et coupoles
WATEP SA, Eichenweg 37,
case postale 733, 3052 Zollikofen
Tél. 031/910 83 60, fax 031/910 83 61

Livres d'informatique-Multimédia
LIBRAIRIE PAYOT www.edicom.ch/culture/payot
• Lausanne
Tél. 021/341 33 31, fax 021/341 33 45
• Genève
Chantepoulet
Tél. 022/731 89 50, fax 022/738 48 03
Rive-Gauche
Tél. 022/319 79 40, fax 022/319 79 45
• Fribourg
Tél. 026/322 46 70, fax 026/322 46 75
• La Chaux-de-Fonds
Tél. 032/916 16 06, fax 032/916 16 05
• Neuchâtel
Tél. 032/724 22 00, fax 032/724 22 01
• Sion
Tél. 027/322 52 72, fax 027/322 52 70
• Vevey
Tél. 021/921 17 32, fax 021/922 19 53

Livres scientifiques et techniques Sciences de l'ingénieur
Librairie Polytechnique,
EPFL CM, CP 118, 1015 Lausanne,
tél. 021/693 51 04, fax 021/693 51 02
E-mail: bookshop@epfl.ch

Logiciels professionnels de gestion pour architectes
LOGISOFT DIFFUSION SA, 1030 Bussigny
Tél. 021/701 50 33, fax 021/701 02 61

Madiers isolants YSOX - Bois - Lamellés-collés
SAMVAZ BOIS SA, 1618 Châtel-Saint-Denis
Tél. 021/948 94 41, fax 021/948 83 41

Mensurations subaquatiques
Profils en rivières, cartographie des fonds, bathymétrie
Bureau Pierre Martin S.A., 1410 Thierrens
Tél. 021/905 33 88, fax 021/905 40 91

Microtunnels - Forages - Pousse-tubes
Losinger SA
Route de Peney-Dessus, 1242 Satigny
Tél. 022/753 98 00, fax 022/753 98 98
Natel: 079/446 39 31

Neutralisation
PANGAS, case postale, CH-6002 Lucerne
Tél. 041/319 95 00, fax 041/319 97 50
<http://www.pangas.ch>, E-mail: info@pangas.ch

Palans électriques - Ponts roulants
BURRI SA
Chemin de la Meunière 12, 1000 Lausanne 16
Tél. 021/624 45 33, fax 021/624 18 69

Parois chauffantes - Convecteurs
BORER TECHNIK AG, Industriezone 81,
4227 Büsserach
Tél. 061/785 61 11, fax 061/785 61 12

Parquets - Pergo - Publiq - Lames de boiserie - Portes
BOISSEC SA, 1030 Bussigny
Tél. 021/706 44 55, fax 021/706 44 66

Photogrammétrie - Photomontages
– Relevés de façades, relevés archéologiques
– Visualisation de projets par images de synthèse, création de photomontages
BSA INGÉNIEURS CONSEILS
1527 Villeneuve-près-Lucens
Tél. 026/668 53 60, fax 026/668 53 51

Photogrammétrie architecturale - Auscultation d'ouvrages en temps réel
MAP Géomatique SA, 2012 Auvornier
Tél. 032/731 42 55, fax 032/731 69 44
E-mail: MAP.GEOMATIQUE@com.mcnet.ch

Photographie d'architecture
CLAUDIO MERLINI, 1205 Genève
Tél. 022/328 04 07 – 022/320 68 41

Pieux-Essais
DE CERENVILLE GÉOTECHNIQUE SA;
1024 Ecublens
Tél. 021/691 24 91, fax 021/691 24 96

Pieux-Essais dynamiques
Préfabriqués, moulés, forés jusqu'à 10 000 kN
Intégrité, vibrations
BSA INGÉNIEURS CONSEILS
1527 Villeneuve-près-Lucens
Tél. 026/668 53 60, fax 026/668 53 51

Précontrainte
AVT Tirant+Précontrainte SA, 1712 Tavel
Tél. 026/494 20 44, fax 026/494 20 16
E-mail: avt@element.ch

Reliure de documents / Fastbind Suisse Spécialiste Post-Press
Docum'An 2000 Sàrl
1082 Corcelles-le-Jorat, tél./fax 021/903 39 23

Sciage et forage du béton
PRO-DIAFOR SA
1009 Pully, tél./fax 021/729 70 81
1789 Lugnorre (FR), tél./fax 026/673 23 42

Technique Equipement Bureaux Distributeur NEOLT Suisse
Livraison - Service - Vente
Natel 079/414 97 17, fax 021/646 49 47

Technique pour piscine
Vivelle & Co SA, 1614 Granges
Tél. 021/947 54 54, fax 021/947 54 47

Tirants et clous en terrain meuble et rocher
AVT Tirant+Précontrainte SA, 1712 Tavel
Tél. 026/494 20 44, fax 026/494 20 16
E-mail: avt@element.ch

Travaux spéciaux
Minage et Travaux Souterrains S.A.
1920 Martigny et 1605 Chexbres
– Tirants d'ancrage
– Parois clouées et micropieux
Tél. 027/722 65 85 ou 021/946 14 65

www.ozone.ch
Tout sur l'ozone!
Tout pour l'ozone!



CD

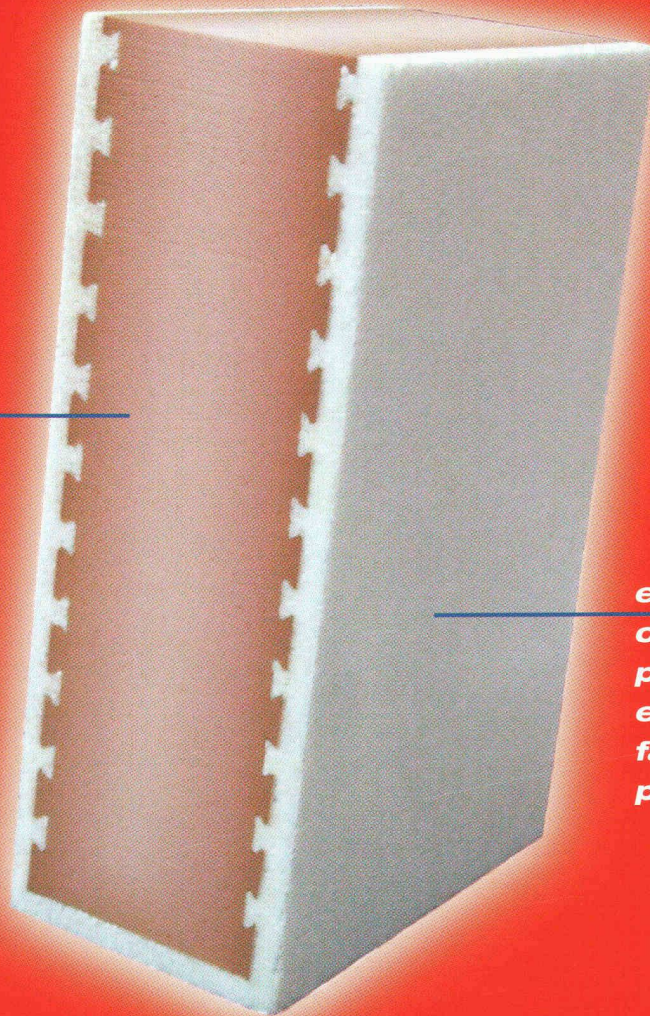


KO2



Microchip

NEW GENERATION



heavy

Noyau à haute densité apportant les mêmes capacités thermiques avec une épaisseur de panneau réduite environ de moitié

easy

couche extérieure pouvant être enduite et d'un façonnage sans problème

HiCompact[®]

L'isolation thermique à haute densité de la nouvelle génération permet d'atteindre ce qui était impossible jusqu'à ce jour en réduisant l'épaisseur de l'isolation dans un rapport de 1 : 1,8. HiCompact[®], en extérieur ou en intérieur, apporte au planificateur et à l'architecte plus d'espace libre. Le Maître d'Ouvrage aura plus de surface utile pour des coûts globaux moindres.



gonon
Isolation AG (SA)
CH-1680 Romont
Téléphone 026/652 47 47

www.hicompact.ch