

Zeitschrift: Ingénieurs et architectes suisses
Band: 126 (2000)
Heft: 09

Werbung

Nutzungsbedingungen

Die ETH-Bibliothek ist die Anbieterin der digitalisierten Zeitschriften auf E-Periodica. Sie besitzt keine Urheberrechte an den Zeitschriften und ist nicht verantwortlich für deren Inhalte. Die Rechte liegen in der Regel bei den Herausgebern beziehungsweise den externen Rechteinhabern. Das Veröffentlichen von Bildern in Print- und Online-Publikationen sowie auf Social Media-Kanälen oder Webseiten ist nur mit vorheriger Genehmigung der Rechteinhaber erlaubt. [Mehr erfahren](#)

Conditions d'utilisation

L'ETH Library est le fournisseur des revues numérisées. Elle ne détient aucun droit d'auteur sur les revues et n'est pas responsable de leur contenu. En règle générale, les droits sont détenus par les éditeurs ou les détenteurs de droits externes. La reproduction d'images dans des publications imprimées ou en ligne ainsi que sur des canaux de médias sociaux ou des sites web n'est autorisée qu'avec l'accord préalable des détenteurs des droits. [En savoir plus](#)

Terms of use

The ETH Library is the provider of the digitised journals. It does not own any copyrights to the journals and is not responsible for their content. The rights usually lie with the publishers or the external rights holders. Publishing images in print and online publications, as well as on social media channels or websites, is only permitted with the prior consent of the rights holders. [Find out more](#)

Download PDF: 10.02.2026

ETH-Bibliothek Zürich, E-Periodica, <https://www.e-periodica.ch>

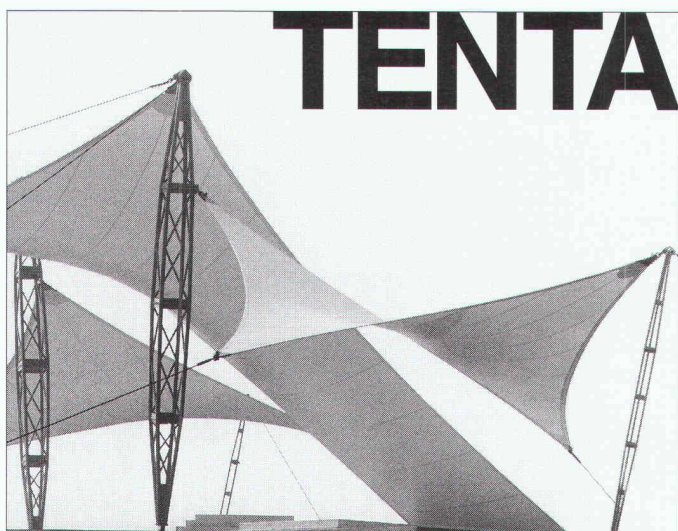
Garants de sécurité et stabilité.

Avec les caillebotis WEMA, la sécurité vous est assurée, en toutes circonstances. La gamme comprend toutes les dimensions et variantes, du caillebotis pour surcharges pédestres aux versions carrossables pour charges élevées. Découvrez la diversité, la haute qualité et la durabilité de ces éléments de construction auto-portants.

Eberspächer SA
22, route de la
Maladière
1022 Chavannes-
près-Renens
Tél. (021) 6 91 18 18
Fax (021) 6 91 18 22
[http://www.
eberspaecher.de](http://www.eberspaecher.de)



Eberspächer



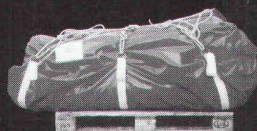
TENTA

PETITES CAUSES, GRANDS EFFETS

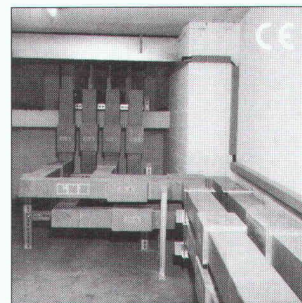
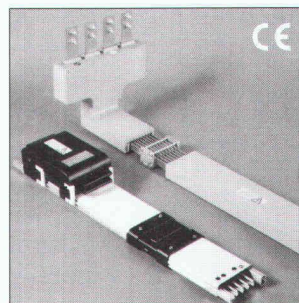
Constructions à voiles

Chapiteaux

Paravents géants



TENTA AG 3415 Hasle-Rüegsau tél. 034 460 66 66 fax 034 460 65 50 tenta@gmx.ch



Votre sécurité – Notre savoir-faire capital – Les canalisations électriques LANZ:

lanz oensingen est le leader sur le marché des canalisations électriques disposant d'une longue expérience et offrant un assortiment complet qui répond à toutes les exigences:

- canalisations électriques les plus modernes homologuées selon les normes internationales CE/CEI 25 – 6'000 A jusqu'à 1'000 V et 630 – 8'000 A jusqu'à 245 kV
- indice de sécurité jusqu'à IP 68 à imprégnation de résine coulée. Résistant à la corrosion.
- production «just-in-time». Certifiée ISO 9001.

Profitez de notre savoir-faire capital. Pour des conseils, des offres et des livraisons à prix avantageux, adressez-vous à lanz oensingen sa Tél. 062/388 21 21 Fax 062/388 24 24 e-mail: info@lanz-oens.com

☐ Les canalisations électriques LANZ m'intéressent! Veuillez me faire parvenir votre documentation.

☐ Pourriez-vous me rendre visite, avec préavis, s.v.p.?

Nom/adresse/tél. _____



lanz oensingen sa
CH-4702 Oensingen • Téléphone ++41/62 388 21 21

Écouter, Concevoir, Produire, Servir
mieux, plus vite, ensemble.

Avec nos produits, avec nos services, nous valorisons nos partenaires clients



ALTOR
INDUSTRIE

LEADER EUROPEEN DE LA SALLE DE BAINS PRETE A POSER



B. P. 130 - 2072 Saint-Blaise
Tél. 032 753 48 73 Fax 032 753 57 28
Internet: www.Doyat-Diffusion.com

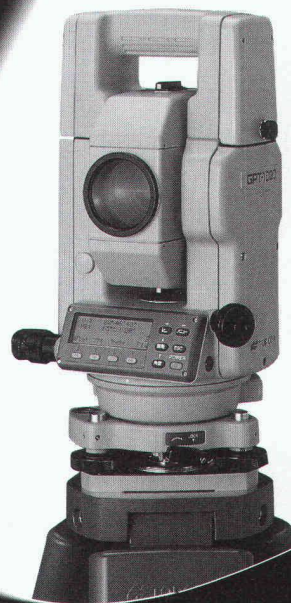
TOPCON

**GPT-1000 SERIE
MESSEN
OHNE REFLEKTOR**

- ☒ Bis 130 m
ohne Reflektor
- ☒ Bis 6000 m
mit Reflektor

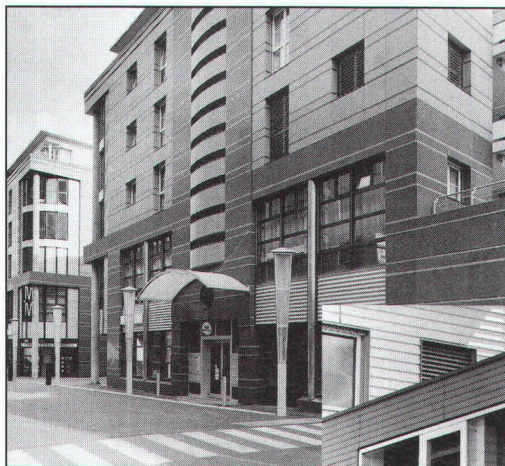
**SERIE GPT-1000
LA MESURE
SANS PRISME**

- ☒ Sans prisme à
plus de 130 m
- ☒ Avec prisme à
plus de 6000 m
- ☒ Technologie laser
à pulsation pour des
mesures plus rapides
- ☒ Programmes intégrés



top tec lutz

vermessungssysteme
neunbrunnenstrasse 180 8056 zürich
fon 01.371.72.05 fax 01.371.72.67
e-mail lutz@toptec.ch <http://www.toptec.ch>



Ray sa
façades ventilées

Rue Pierre-Yerly 1 / Z.I. 2
CH-1762 Givisiez
Tél. 026 / 466 47 72
Fax 026 / 466 32 10



25 ANS
1974 - 1999

Enkadrain®

Les nattes de drainage les plus utilisées dans les fouilles suisses.

Evidemment du 1^{er} en géosynthétiques:

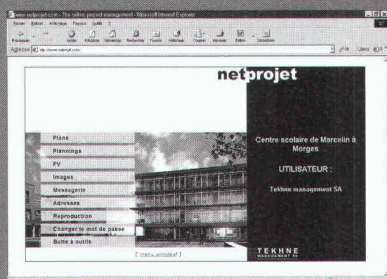
SCHOELLKOPF AG
Schaffhauserstrasse 265, 8057 Zurich
Tél. 01/312 16 16, Fax 01/312 16 26
E-mail: geo@schoellkopf.ch



Ici, les conseils, la qualité et le prix jouent !

Plate-forme d'échange sur Internet au service de la construction

Netprojet est une solution informatique simple et avantageuse dont l'objectif est de permettre l'échange et le stockage ordonné des données relatives à un projet. Au moyen de cet outil, il est désormais possible d'offrir à tous les participants (maîtres de l'ouvrage, mandataires, entreprises) des informations constamment mises à jour, augmentant ainsi la productivité de l'équipe tout en réduisant les coûts et en diminuant les erreurs dues aux retards de communication. Les partenaires utilisent les browsers standards du Web pour y accéder, il n'est donc pas nécessaire d'installer des applications supplémentaires. Par l'intermédiaire d'une identification et d'un mot de passe ils peuvent opérer selon le protocole de transmission du projet. La barrière géographique disparaît et les données centralisées sont accessibles 24h/24 depuis n'importe quel ordinateur relié à Internet.



Les modules actuellement en service permettent aussi bien l'échange de plans que de plannings d'images ou de procès-verbaux et ceci en trois langues. La messagerie reprend les fonctionnalités du courrier électronique, toutefois sa présentation permet d'obtenir un journal continu de tous les messages d'un projet. Cette particularité offre la possibilité de retracer à tout moment les diverses évolutions et modifications apportées au projet depuis son démarrage et permet au coordinateur d'avoir un contrôle rapide et permanent de l'avancement de la planification. Quant au module de reproduction, il permet d'imprimer et d'envoyer des plans de manière simple à travers le Web. Plusieurs reprographes sont actuellement reliés à Netprojet. A ce jour, 150 utilisateurs répartis dans 46 entités (Maître de l'ouvrage, architectes et ingénieurs) utilisent la plate-forme.

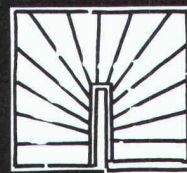
<http://www.Netprojet.com>
Email: info@Netprojet.com

TEKHNE Management SA - Av. de la Gare 33 - 1003 Lausanne
tél. 021 349.24.00 - Fax 021 349.24.01 - Eric Baeni - Manuel Perez

Droit?



Ou tournant?



**TREPPEN
MEISTER**

Des escaliers pour chaque situation – chez votre spécialiste de l'escalier!

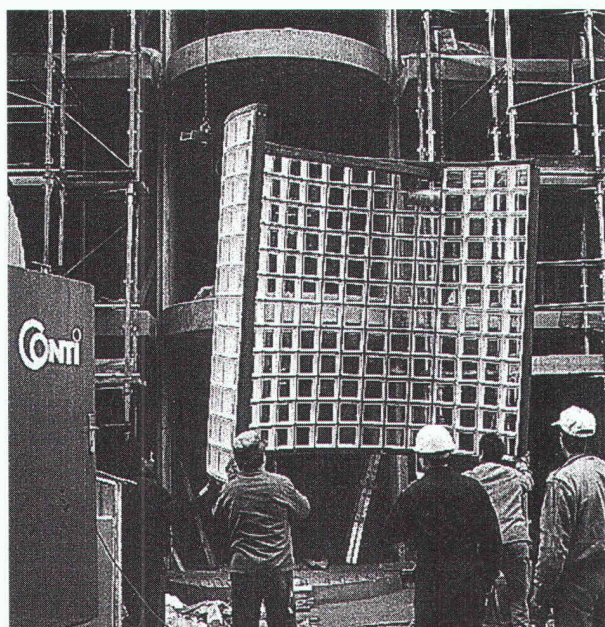


Keller

Keller Treppenbau AG

3322 Schönbühl
5600 Lenzburg
8953 Dietikon

Tél. 031 859 23 13
Tél. 062 891 28 15
Tél. 01 741 50 52



BRIQUES DE VERRE PRÉFABRICATION MAÇONNAGE SUR CHANTIER



42, route de Satigny - 1217 Meyrin-Genève
Tél. 022/341 4081 - Fax 022/341 4082

SLIPSTOP

Traitement antidérapant

Slipstop met un frein aux sols glissants pour toujours !

Recommandé et examiné
selon l'EMPA

Recommandé par



Votre partenaire pour la Suisse Romande:

Michel MEIER

Zone industrielle 1 - 1880 BEX
Tél.: 024. 463 26 00 Fax: 024. 463 26 01 Natel: 079. 210 72 31

Qui fait quoi ?

Arbres - Abattage - Déchiquetage - Travaux spéciaux aériens - élagage

EMERY, 1083 Mézières
Tél. 021/903 21 10, fax 021/903 37 20,
nattel 079/310 65 10, 079/622 53 52

Adduction et captage d'eau Travaux souterrains, soutènement Etudes d'impact et de risques Gestion de projet, procédures Traitement des eaux et des déchets Mesures de bruit et de vibrations

CSD INGÉNIEURS CONSEILS SA

- Le Mont-sur-Lausanne, tél. 021/647 12 41, fax 021/647 12 47
- Granges-Paccot, tél. 026/466 86 86, fax 026/466 86 16
- Sion, tél. 027/322 60 76, fax 027/323 58 22
- Genève, tél. 022/342 59 00, fax 022/342 59 04

Béton à fibres métalliques

Finibati AG, place de la Gare 9
2502 Bienne,
Tél. 032/327 25 60, fax 032/327 25 67

Béton Ecobéton Gravier Décharge

Gravière de la Claire-aux-Moines SA
1073 Savigny,
Tél. 021/784 84 30, fax 021/784 84 31
Internet <http://www.gcm.ch>

Briques isolantes HEKLATHERM en pierre ponce

Cornaz & Fils SA produits en béton
1165 Allaman
Tél. 021/807 33 21, fax 021/807 39 79

CAO CAO Speedikon

Architecture, Ingénieur civil, Installations techniques, Facility Management: la solution CAO intégrale pour le bâtiment avec plus de 1000 postes de travail en Suisse. Hardware et software. Formation. Accompagnement de projet. Prestations de services CAO.
RZW WALDER & TRUEB INFORMATIQUE SA
Rue Juste-Olivier 22, 1260 Nyon 1
Tél. 022/362 48 90, fax 022/362 48 92

Capteurs solaires thermiques - Pompes à chaleur - Chaudières (bois/mazout)

Ecube SA, 1720 Corminboeuf, rte André-Piller
43, tél. 026/466 26 10, fax 026/466 26 86

Carrelages - Expositions - Agencements - Salles de bain - Cuisines

Matériaux Directs, 1027 Lonay
Tél. 021/803 25 06, fax 021/803 25 05

Charpente - Scierie - Fournitures d'éléments triangulés hydro-nail

Dizerens Frères & Cie
1063 Chapelle-sur-Moudon
Tél. 021/905 37 37, fax 021/905 26 55

Chauffage au bois manuel et automatique

SCHMID SA, 1510 Moudon
Tél. 021/905 35 55, fax 021/905 35 59

Collage d'armatures et renforcement de structures porteuses

AVT Tirant+Précontrainte SA, 1712 Tavel
Tél. 026/494 20 44, fax 026/494 20 16
E-mail: avt@element.ch

Constructions de grues et techniques d'acheminement

Marti-Dytan AG
Dytan-Construction de grues, 6048 Horv
Tél. 041/209 61 61, fax 041/209 61 62

Contrôle d'accès - Gestion des trépo de présence du personnel

BIXI SYSTEMS SA, 1052 Le Mont-sur-Lausanne
Tél. 021/653 43 43, fax 021/653 47 47

Détection incendie - Système de sécurité

ABARISK SA, ch. du Marais 6,
1032 Romanel-sur-Lausanne
Tél. 021/647 15 15, fax 021/647 44 44

Eclairage architectural Eclairagiste AFE

Zissis NASIOUTZIKIS
Tél. 022/340 64 48, fax 022/340 64 49

Ecograde - Recyclage - Matériaux de démolition en grave de fondation

SRMP, 1073 Savigny
Tél. 021/784 84 30, fax 021/784 84 31
Internet <http://www.srmp.ch>

Equipements de sécurité - Systèmes d'alarme et vidéo - Contrôle d'accès

WEBER DISTRIBUTION, 2034 Pesex
Tél. 032/730 38 73, fax 032/730 53 68

Etanchéité minérale (systèmes d') pour: Bassins de rétention - étangs - cours d'eau - décharges

LACTELL S.A.,
CP 2165,
2302 La Chaux-de-Fonds
Tél. 032/969 26 26, fax 032/962 26 25,
Nattel 079/240 39 02, E-mail: lactell@vtx.ch

Filetage laminé

AVT Tirant+Précontrainte SA, 1712 Tavel
Tél. 026/494 20 44, fax 026/494 20 16
E-mail: avt@element.ch

Fixations, tôles profilées, panneaux isolants, coupoles extoires, voûtes

FASTO TECHNIQUE SA, 1023 Crissier
Tél. 021/634 45 46, fax 021/634 85 46,
Nattel 077/21 22 62

Fontaines - Pierre du Jura

ATELIER DE TAILLE DE PIERRE LUC CHAPPUIS
1148 L'Isle, tél. 021/864 52 39,
fax 021/864 52 25, nattel 079/401 77 17

Formation du personnel

GRAUER ENGINEERING, 1807 Blonay
Tél. 021/943 43 00, fax 021/943 44 34

Gaines COFRATOL

AVT Tirant+Précontrainte SA, 1712 Tavel
Tél. 026/494 20 44, fax 026/494 20 16
E-mail: avt@element.ch

Géotechnique, géologie, hydrogéologie Etudes d'impact et de risques Sites contaminés

Mesures de vibrations et de bruit
Diagraphie de forage, flowmeter
Laboratoire de béton, sol et roche
GEOTEST SA
• 1033 Cheseaux-s-L., tél. 021/731 45 65
• 1706 Fribourg, tél. 026/466 72 67
• 1920 Martigny, tél. 027/722 76 66

Géotechnique, mesures, environnement

DE CERENVILLE GÉOTECHNIQUE SA,
1024 Ecublens
Tél. 021/691 24 91, fax 021/691 24 96

Hydrodémolition de béton

Super aspirateur (gravats divers)
Canalisations, curage, contrôle caméra, réhabilitation de conduite
HUBERT ETTER & FILS SA, 1628 Vuadens/FR
Tél. 026/919 87 80, fax 026/919 87 87

Imagerie & Internet

Réalisation d'imageries et de sites internet
Loco-Dessin
1227 Genève
Tél. 022/300 24 55

Informatique architectes et ingénieurs

Logiciels Roland Messerli:
– Dessin et conception assistés par ordinateur
– Gestion de chantiers
– Méthode par éléments

Autres:

- MANDAT 98 Gestion des heures
- Comptabilité
- Hewlett-Packard et Brother
- JOBIN SA Informatique
Av. de Provence 10, 1000 Lausanne 20
Tél. 021/622 71 00, fax 021/624 07 30
<http://www.jobinsa.ch>

Internet Téléphonie

Installations téléphoniques par internet
= tarif local dans le monde entier
BB-ic, 4153 Reinach
Tél. et fax 061/711 24 42, info@bb-ic.ch

ISO 9000 - Introduction

GRAUER ENGINEERING, 1807 Blonay
Tél. 021/943 43 00, fax 021/943 44 34

Laboratoire: matériaux bitumineux, béton, étanchéités, sols, roches

(ainsi que analyses chimiques, microscopie, champ du potentiel, etc.)
IMP INSTITUT D'ESSAI DE MATÉRIAUX S.A.
3280 Morat/Murten, rte de Fribourg 25
Tél. 026/670 07 07, fax 026/670 07 08
www.imptaust.ch

Laboratoire routier: bétons bitumineux et hydrauliques, sols géotechnique et auscultations routières

Contrôles de qualité des matériaux, réceptions de travaux
Relevés d'état des chaussées, conseils et expertises
SACR S.A.
1024 Ecublens tél. 021/635 27 31
2854 Bassecourtel tél. 032/426 79 44
2022 Bevaix tél. 032/846 24 21
1211 Genève tél. 022/301 18 03
1950 Sion tél. 027/203 71 33

Lanterneaux et coupoles

WATEP SA, Eichenweg 37,
case postale 733, 3052 Zollikofen
Tél. 031/910 83 60, fax 031/910 83 61

Livres d'informatique-Multimédia

LIBRAIRIE PAYOT www.edicom.ch/culture/payot

- Lausanne Tél. 021/341 33 31, fax 021/341 33 45
- Genève Chantepoulet Tél. 022/731 89 50, fax 022/738 48 03
Rive-Gauche Tél. 022/319 79 40, fax 022/319 79 45
- Fribourg Tél. 026/322 46 70, fax 026/322 46 75
- La Chaux-de-Fonds Tél. 032/916 16 06, fax 032/916 16 05
- Neuchâtel Tél. 032/724 22 00, fax 032/724 22 01
- Sion Tél. 027/322 52 72, fax 027/322 52 70
- Vevey Tél. 021/921 17 32, fax 021/922 19 53

Livres scientifiques et techniques Sciences de l'ingénieur

Librairie Polytechnique,
EPFL CM, CP 118, 1015 Lausanne,
tél. 021/693 51 04, fax 021/693 51 02
E-mail: bookshop@epfl.ch

Logiciels professionnels de gestion pour architectes

LOGISOFT DIFFUSION SA, 1030 Bussigny
Tél. 021/701 50 33, fax 021/701 02 61

Mensurations subaquatiques

Profilés en rivières, cartographie des fonds, bathymétrie
Bureau Pierre Martin S.A., 1410 Thierrens
Tél. 021/905 33 88, fax 021/905 40 91

Microtunnels - Forages - Pousse-tubes

Losinger SA
Route de Peney-Dessus, 1242 Satigny
Tél. 022/753 98 00, fax 022/753 98 98
Nattel: 079/446 39 31

Neutralisation

PANGAS, case postale, CH-6002 Lucerne
Tél. 041/319 95 00, fax 041/319 97 50
<http://www.pangas.ch>, E-mail: info@pangas.ch

Palans électriques - Ponts roulants

BURRI SA
Chemin de la Meunière 12, 1000 Lausanne 16
Tél. 021/624 45 33, fax 021/624 18 69

Parquets - Pergo - Publi - Lames de boiseries - Portes

BOISSEC SA, 1030 Bussigny
Tél. 021/706 44 55, fax 021/706 44 66

Photogrammétrie - Photomontages

– Relevés de façades, relevés archéologiques
– Visualisation de projets par images de synthèse, création de photomontages
BSA INGÉNIEURS CONSEILS
1527 Villeneuve-près-Lucens
Tél. 026/668 53 60, fax 026/668 53 51

Photogrammétrie architecturale - Auscultation d'ouvrages en temps réel

MAP Géomatique SA, 2012 Auvernier
Tél. 032/731 42 55, fax 032/731 69 44
E-mail: MAP.GEOMATIQUE@com.mcnet.ch

Photographie d'architecture

CLAUDIO MERLINI, 1205 Genève
Tél. 022/328 04 07 – 022/320 68 41

Pieux-Essais

DE CERENVILLE GÉOTECHNIQUE SA;
1024 Ecublens
Tél. 021/691 24 91, fax 021/691 24 96

Pieux-Essais dynamiques

Préfabriqués, moulés, forés jusqu'à 10 000 kN
Intégrité, vibrations
BSA INGÉNIEURS CONSEILS
1527 Villeneuve-près-Lucens
Tél. 026/668 53 60, fax 026/668 53 51

Précontrainte

AVT Tirant+Précontrainte SA, 1712 Tavel
Tél. 026/494 20 44, fax 026/494 20 16
E-mail: avt@element.ch

Reliure de documents/ Fastbind Suisse Spécialiste Post-Press

Docum'An 2000 Sàrl
1082 Corcelles-le-Jorat, tél./fax 021/903 39 23

Sciage et forage du béton

PRO-DIAFOR SA
1009 Pully, tél./fax 021/729 70 81
1789 Lugnorre (FR), tél./fax 026/673 23 42

Technique Equipement Bureaux Distributeur NEOLT Suisse

Livraison - Service - Vente
Nattel 079/414 97 17, fax 021/646 49 47

Technique pour piscine

Vivelle & Co SA, 1614 Granges
Tél. 021/947 54 54, fax 021/947 54 47

Thermographie infrarouge, maintenance préventive

Détection d'anomalies thermiques et mécaniques
Cibis Sàrl
Tél. 062/892 22 46

Tirants et clous en terrain meuble et rocher

AVT Tirant+Précontrainte SA, 1712 Tavel
Tél. 026/494 20 44, fax 026/494 20 16
E-mail: avt@element.ch

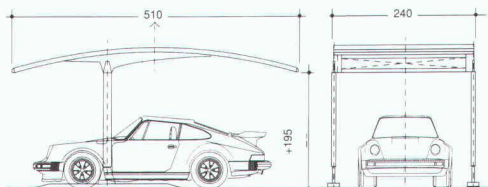
Travaux spéciaux

Minage et Travaux Souterrains S.A.
1920 Martigny et 1605 Chexbres
– Tirants d'ancrage
– Parois clouées et micropieux
Tél. 027/722 65 85 ou 021/946 14 65

www.ozone.ch

Tout sur l'ozone!
Tout pour l'ozone!

i-comet
cover-car



i-comet

Ch. de la Baconnière 55
Case postale 82
CH-2017 BOUDRY
Tél. +41 032 841 11 14
Fax +41 032 841 44 46

Plafond acoustique lisse, sans joints :
www.baswa.ch

JORDI S A

Av. J.-J. Mercier 4
CH-1003 LAUSANNE
Tél. 021 / 310 39 25
Fax 021 / 310 39 29

ADM. : JEAN-MARC PETERMANN

**Electricité • Télécommunications
Télématique • Etudes techniques
Réseaux informatiques
Maîtrise fédérale**

E-mail : electro.telecom@jordisa.ch

IP

INTER PROTECTION SA

Fini les problèmes de canalisation !

Grâce au système éprouvé LSE, tous les problèmes concernant les canalisations et conduites d'eau attaquées par la rouille sont résolus.

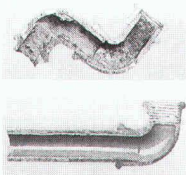
Le système LSE est le seul traitement intérieur de la tuyauterie sans travaux de dégagement et d'excavation. Ce système offre après nettoyage une protection contre l'oxydation garantie par un revêtement intérieur à base de résine époxyde.

IP assainit avec succès depuis déjà plus de dix ans avec le système LSE.

Pour tous renseignements, veuillez vous adresser à :

interprotection@smile.ch

3014 Berne Rodmattstrasse 35 Tél. (031) 333 04 34, Fax (031) 333 04 45
1053 Cugy/VD Chemin des Dailles 6 Tél. (021) 731 17 21, Fax (021) 731 50 91



INSTITUT DE SÉCURITÉ



**Nous sommes
votre partenaire compétent pour**

- Sécurité intégrale
- Protection contre l'incendie et les explosions
- Sécurité des procédés
- Prévoyance contre les accidents majeurs
- Protection de l'environnement
- Sécurité au travail
- Security
- Formation en matière de sécurité

**Visitez notre nouvelle homepage
www.swissi.ch**

Institut Suisse de Promotion de la Sécurité
Rue du Rocher 24, CH-2000 Neuchâtel
Téléphone +41 (0)32 723 80 10, Fax +41 (0)32 723 80 20



«Le Savoir Verre»

Gabella Verres S.à r.l.

Briques et pavés en verre
Grandes marques, dont LA ROCHÈRE

ISO 9002

Installation tout verre de sécurité
Nouvelles techniques du verre

Exposition 500 m² – 1312 Eclépens – Tél. 021/866 02 00 – Fax 021/866 02 08 – E-mail : email@gabellaverres.com

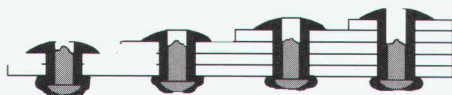
KVT Koenig Verbindungstechnik

AVEX

le rivet à utilisations multiples...

...avec large gamme de serrage

Une longueur de rivet pour diverses épaisseurs de matière – Multigrip
Réduction du stock!



Remplissage excellent du trou
Compensation de tolérance!

Tête de serrage typique AVEX
Bonnes qualités de tenue!

«AVEX – le rivet idéal pour la construction!»

Koenig Verbindungstechnik AG, CH-8953 Dietikon
Telefon 01/743 33 33, Telefax 01/740 65 66

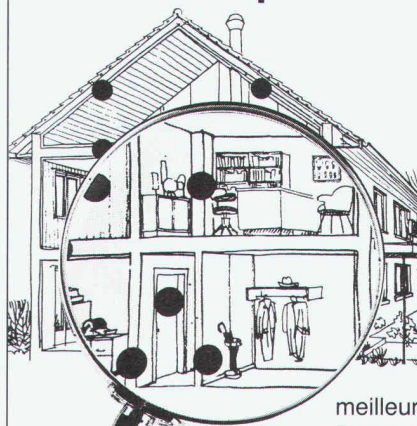
Internet: <http://www.kvt.ch>

541.99

SOUS LA LOUPE:

LE SAVOIR-FAIRE EN MATIÈRE D'INSONORISATION

«L'insonorisation dans le bâtiment contribue à une meilleure qualité de la vie»



Notre feuille lourde **Idikell M 4001/05** a fait des milliers de fois ses preuves sur le terrain. Les exemples d'application les plus variés attestent de sa diversité d'emploi. Avec **Idikell M 4001/05** nous proposons un système complet qui garantit les meilleures valeurs acoustiques. Pour nous, le conseil technique spécialisé fait partie intégrante.



Siegfried Keller SA

INSONORISATION PROFESSIONNELLE

8304 Wallisellen
Téléphone 01/839 65 50
Téléfax 01/839 65 80

Une toiture végétalisée extensive peut être belle... si elle est bien exécutée et entretenue !

Vient de paraître : «**Pathologie des toitures végétalisées extensives**» par Roland Dournow

Voici un petit manuel de référence qui dit tout ce qu'il faut faire et ne pas faire sur ce type de toiture moderne, peu coûteuse, simple et robuste.

Comment éviter la pousse irrégulière ou trop lente, l'aspect d'une jungle ou celui d'un désert jaune, la dégénérescence des plantes, etc. Rédigé par l'un des meilleurs spécialistes suisses, cet ouvrage devrait figurer en bonne place sur le bureau de tout professionnel de l'immobilier, architecte, entrepreneur, gérant et propriétaire.

En 23 pages illustrées de 48 photos et croquis techniques, Roland Dournow décrit avec précision tout le processus d'étude et d'implantation d'une toiture végétalisée extensive, les techniques de semis, d'arrosage et d'entretien... et les problèmes qui surviennent lorsque les règles professionnelles et les critères dictés par la nature n'ont pas été respectés.

Prix : CHF 29,- (Frais d'expédition et TVA compris)

Veuillez m'envoyer exemplaires de la «Pathologie des toitures végétalisées extensives»

Nom/Entreprise

Adresse

Par poste : Roland Dournow 8, ch. du Bois-du-Lan - 1217 Meyrin
Par Fax : 022/989 11 61



Concurrence

Sarnafil T

Investir pour plusieurs décennies

Sarnafil T remplit les exigences les plus sévères imposées à une étanchéité de toiture écologique et économique. Pour en découvrir tous les avantages, retrouvez-nous sur Internet à l'adresse: www.sarnafil.ch

Sarnafil – La compétence en étanchéité

Sarna
Sarnafil Division

Nous sommes des consultants en économie et technique des transports et **cherchons un**

INGÉNIEUR CIVIL, spécialisé en transport comme chef de projet

Domaines d'activité :

- Conduite d'études en Suisse et à l'étranger, en particulier dans les pays latins (Portugal, France). Les études couvrent les différents aspects de la planification des transports ferroviaires : études de faisabilité et d'opportunité de nouvelles installations, études opérationnelles de définition de l'offre ferroviaire, conseils d'entreprises de transports et de responsables de réseaux.
- Participation au développement de notre logiciel de planification ferroviaire Viriato.
- Marketing du programme Viriato.

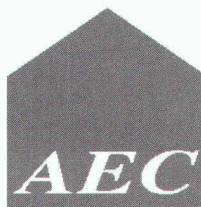
Exigences :

- Expérience de plusieurs années dans la gestion de projets.
- Langue maternelle française avec de bonnes connaissances de la langue allemande.
- Disponibilité à voyager à l'étranger (en général missions de quelques jours).
- Intérêt à l'utilisation et à l'apprentissage de différents logiciels de planification : Viriato, OpenTrack, Capres.

Si ce poste vous intéresse, veuillez nous faire parvenir votre offre de postulation accompagnée des documents habituels.

sma 

SMA et associés SA
Consultants en technique et économie des transports,
Gubelstrasse 28,
8050 Zürich/01-317 50 60
info@sma-partner.ch
www.sma-partner.ch



**ASSOCIATION POUR
L'ECONOMIE
DE LA CONSTRUCTION**
Section Suisse Occidentale - SSO
CP 893, 1001 Lausanne,
iec-cc@iec-qs.ch
fax 021 617 64 66

ESTIMATION RAPIDE & PRÉCISE DE VOS AVANT-PROJETS

Mieux qu'une explication, nous souhaitons **vous présenter en direct notre méthode d'évaluation.**

Structurée suivant le code des frais par éléments (CFE), elle permet des estimations très rapides et fiables ($\pm 10\%$).

Pour cela, nous recherchons des avants - projets à évaluer. Ce peut être le vôtre !

Pour le proposant, ce sera gratuit ! Il vous suffira d'assister sur place le spécialiste en économie de la construction pour définir le standard de qualité désiré.

Nous acceptons les projets de 5000 m² de SP ou moins, en construction neuve. Soumettez-nous votre proposition !

Dates de nos présentations, **à 18 heures :**

Neuchâtel : 24 mai, Delémont : 20 juin, Lausanne : 13 septembre, Genève : 25 octobre, Sion : 29 novembre

Participation aux frais, par personne : 50.- frs
Inscription par fax au 021 617 64 66

Ingénieurs civils J.-P. Cêtre & J.-M. Nusbaumer
engageraient immédiatement ou pour une date à convenir

ingénieur ETS génie-civil

ou équivalent. Expérience de quelques années souhaitée.

- Bâtiment : transformations, réhabilitations, construction neuve
- Aménagements urbains.

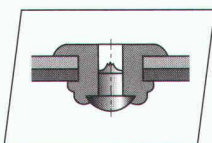
Ecrire à : 14, av. Industrielle, 1227 Carouge.

Rivets aveugles pour le secteur bâtiment



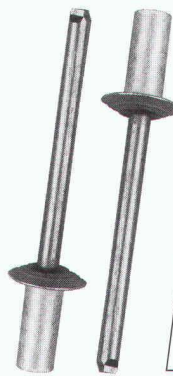
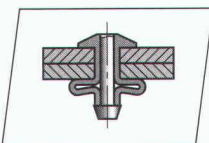
Avex

- large gamme de serrage
- application universelle
- remplissage complet du trou



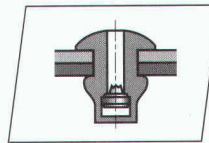
Bulbtite

- grande tête de serrage en étoile
- bonne résistance à la traction pour tôles minces
- large gamme de serrage



Imex

- résistant aux vibrations
- étanche à l'eau
- remplissage complet du trou



Avec un programme complet d'outils de pose

KVT

Koenig Verbindungstechnik AG

CH-8953 Dietikon/Zürich Tél 01/743 33 33 Fax 01/740 65 66 <http://www.kvt.ch>

61f.00

Die Division Sarnafil ist führende Anbieterin qualitativ hochwertiger Abdichtungssysteme im Hoch- und Tiefbau. Für unsere Verkaufsorganisation Schweiz suchen wir einen Baufachmann mit Entwicklungspotenzial für das Produkt-Management.

Das vielseitige und verantwortungs-

für Kommunikationsprojekte mit und sind an einem langfristigen Engagement interessiert. Nach einer Einführungsphase werden Sie eine Führungsfunktion im Produkt-Management übernehmen.

Sie haben Ihr Studium als Bauingenieur, Architekt oder eine gleichwertige Ausbildung kürzlich

hoher persönlicher Leistungsbereitschaft aus, streben eine Führungsfunktion an und haben Interesse an Marketing-Fragen.

Fühlen Sie sich angesprochen? André Wyss (Tel. 041 666 98 12) erteilt Ihnen gerne weitere Auskünfte. Die Bewerbungsunterlagen für Ihre künftige Erfolgsposition senden Sie bitte an:

Architekt oder Bauingenieur ETH/HTL als Produkt Manager

volle Aufgabengebiete umfasst die technische Beratung von Kunden, Durchführung bautechnischer Berechnungen sowie die Bearbeitung von anspruchsvollen Objekten in Zusammenarbeit mit dem Aussendienst. Sie wirken in Arbeitsgruppen zur Weiterentwicklung unserer Systeme sowie

erfolgreich abgeschlossen und sammelten Erfahrungen in der Planung und Devisierung im Hochbau. Ihr ausgeprägtes Dienstleistungsverständnis sowie gute Kenntnisse der französischen Sprache sind wichtige Voraussetzungen für diese Stelle. Sie zeichnen sich als guter Kommunikator mit

Sarnafil AG
André Wyss
Industriestrasse
6060 Sarnen
Email: andré.wyss@sarna.com

Sarna
Sarnafil Division



Bundesamt für Wasser und Geologie **BWG**
Office fédéral des eaux et de la géologie **OFEG**
Ufficio federale delle acque e della geologia **UFAEG**
Uffizi federal per aua e geologia **UFAEG**
Federal Office for Water and Geology **FOWG**

L'**OFEG** cherche pour le traitement de manière indépendante des tâches du ressort de l'autorité de haute surveillance de la

sécurité des barrages

un/une

ingénieur civil EPF

avec expérience dans l'élaboration de projets, la construction et la surveillance des barrages, ou, au moins, dans le domaine des constructions hydrauliques.

Lieu de service: Bienne.

Le poste est limité à une durée de trois ans.

Les offres de service, accompagnées des documents usuels, sont à adresser à:

Office fédéral des eaux et de la géologie,
Service du personnel,
Case postale, 2501 Bienne.

Vous:
Besoin de site web personnalisé?

Nous:
**Compétences en informatique,
architecture et génie civil**

Yohann Rebord
Ingénieur EPFL
021/ 601.44.07

<http://yohann.ctw.net>

ARCHITÈQUE
site architecture + solutions CAO
sur **www.smart-design.ch**

**CORPS PARÉS-
SEUX, CŒUR
MALHEUREUX.**

Des idées pour bouger plus:
Fondation Suisse de Cardiologie,
case postale 176, 3000 Berne 15.

ColoRex®

Le revêtement de sol d'une exceptionnelle densité

Flooring ideas
IDEEES POUR LES SOLS

FAX: 091/850 01 41

☐ **Oui, s'il vous plaît**
envoyez-moi la brochure.

Table des matières

pages 2-3	ECOLE	
pages 4-5	HOPITAL	Prénom:
pages 6-7	MAISON DE REPOS	Nom:
pages 8-9	POSTE	Entreprise:
pages 10-11	CENTRE COMMERCIAL	Rue:
pages 12-13	BUREAU	NPA, Localité:
pages 14-15	HABITATION	Téléphone:

Les revêtements de sols de Forbo-Giubiasco SA sont à même de répondre à toutes les exigences d'aménagements modernes et de haute qualité. Dans les écoles, bâtiments administratifs, hôpitaux ou commerces, théâtres, hôtels, restaurants – ColoRex® vous garantit la perfection.

ColoRex® est un revêtement de sol homogène en dalles contenant un taux de plastifiant minime. Sa parfaite résistance aux empreintes (empreinte rémanente) le prédestine aux utilisations dans des conditions les plus dures. Et grâce à sa résistance à l'écoulement électrique, ColoRex® est la solution appropriée pour les salles d'opération, les laboratoires high tech, les salles blanches et les salles d'ordinateurs.

World Leader in Linoleum



OFF ROAD
SINCE 1951

Les tout-terrain de Nissan. Bâtis pour l'aventure.



Le nouveau Patrol GR.

Aussi polyvalent que spacieux. Et doté de la puissance légendaire des 158 CV de son turbodiesel 3,0 litres, à injection directe et intercooler. Dès Fr. 39'950.-. Leasing dès Fr. 522.45/mois.*



Le nouveau Pathfinder.

Avec sa traction intégrale révolutionnaire (Nissan All-Mode 4WD).



Le nouveau Terrano II.

Disponible en 8 exécutions.



ou 100'000 km

Avec un tout-terrain de Nissan, plus rien ne vous arrête en route. Nos trois 4x4 vous conduiront hors des sentiers battus dans le plus grand confort. Ils vous garantissent en outre un niveau de performances et de sécurité digne d'une grande berline. Passez donc essayer nos tout-terrain chez votre agent Nissan. Bonne route. Infoline au 0800 860 800 ou www.nissan.ch

* Conditions du leasing: 10% du prix d'achat au 1^{er} versement suivi de 47 mensualités, 10'000 km/an. Assurance tous risques non comprise, TVA comprise.



**Pour faire avancer
le monde.**