

**Zeitschrift:** Ingénieurs et architectes suisses  
**Band:** 126 (2000)  
**Heft:** 09

## Werbung

### Nutzungsbedingungen

Die ETH-Bibliothek ist die Anbieterin der digitalisierten Zeitschriften auf E-Periodica. Sie besitzt keine Urheberrechte an den Zeitschriften und ist nicht verantwortlich für deren Inhalte. Die Rechte liegen in der Regel bei den Herausgebern beziehungsweise den externen Rechteinhabern. Das Veröffentlichen von Bildern in Print- und Online-Publikationen sowie auf Social Media-Kanälen oder Webseiten ist nur mit vorheriger Genehmigung der Rechteinhaber erlaubt. [Mehr erfahren](#)

### Conditions d'utilisation

L'ETH Library est le fournisseur des revues numérisées. Elle ne détient aucun droit d'auteur sur les revues et n'est pas responsable de leur contenu. En règle générale, les droits sont détenus par les éditeurs ou les détenteurs de droits externes. La reproduction d'images dans des publications imprimées ou en ligne ainsi que sur des canaux de médias sociaux ou des sites web n'est autorisée qu'avec l'accord préalable des détenteurs des droits. [En savoir plus](#)

### Terms of use

The ETH Library is the provider of the digitised journals. It does not own any copyrights to the journals and is not responsible for their content. The rights usually lie with the publishers or the external rights holders. Publishing images in print and online publications, as well as on social media channels or websites, is only permitted with the prior consent of the rights holders. [Find out more](#)

**Download PDF:** 10.02.2026

**ETH-Bibliothek Zürich, E-Periodica, <https://www.e-periodica.ch>**



La salle de bains est votre carte de visite. Accordez-lui une touche de noblesse avec la robinetterie Taron. Un design sans fioritures, des combinaisons originales de matériaux de haute qualité, comme par exemple le chrome et le verre. En Allemagne, en France et en Italie, le marché l'a prouvé: l'élégant design, les finitions soignées, la qualité et la fiabilité à toute épreuve ont fait de Grohe le N° 1 de son secteur. Pour de plus amples informations, adressez-vous à Friedrich Grohe SA, Succursale de Wallisellen, Hertistrasse 2, 8304 Wallisellen, Tél. 01/877 73 00, Fax 01/877 73 20.

**GROHEart®**  


**Design** <sup>admirable,</sup> **qualité** <sub>impeccable.</sub>



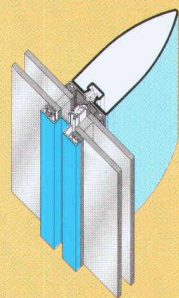
**GROHE**  


WATER TECHNOLOGY

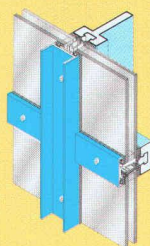


# ARCHITECTURE

en acier



**VISS®-Delta**  
agencement individualisé



**VISS®-Linea**  
flexibilité statique

**Élégance avec les systèmes VISS®.** Constructions de montants et de traverses à rupture de pont thermique pour façades, jardins d'hiver et vitrages de toiture.

**Pour chaque construction le système optimal:**

- Vitrage vertical – VISS®-TV / TV 1V
- Vitrage de toiture – VISS®-TV 1S
- Vitrage à mastic – VISS®-NV
- Constructions de façades et de toitures en verre – VISS®-Delta
- Façades d'acier structurées – VISS®-Linea

Les systèmes VISS®, qui ont fait leur preuve, offrent des possibilités d'agencement individualisées correspondant aux hautes exigences de l'architecture moderne.



Demandez nos références et faites-vous conseiller.

**JANSEN**

*Représentation pour la Suisse romande des profilés JANSEN:*

Metallica SA, 1001 Lausanne  
Case postale 1120  
Téléphone 021/631 23 00  
Téléfax 021/631 23 09

 **METALLICA SA**

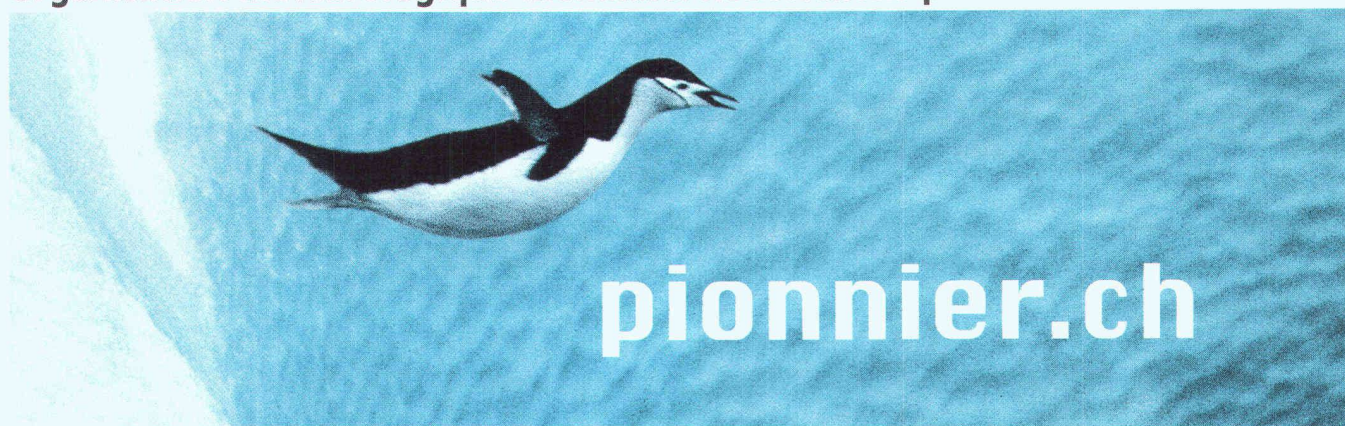


[www.electrolux.ch](http://www.electrolux.ch)

*A quoi ressemble pour vous un design qui continue à faire chaud au cœur pendant de longues années?* Choisir la modernité, sans succomber aux modes, telle est la définition du design pour Electrolux. Une idée-force qui s'exprime pleinement dans sa gamme de produits par le biais de formes qui allient clarté, simplicité et plaisir de cuisiner. N'est-ce pas là le design que vous défendez vous aussi?

 **Electrolux**





Du point de vue énergétique, le nouveau bâtiment genevois de la gardienne du climat planétaire est un modèle du genre. L'OMM a en effet opté pour un couplage chaleur-force au gaz naturel qui améliore le confort tout en polluant moins. Il est utilisé pour le chauffage, le groupe de secours, le délestage électrique et la production de froid. Architectes novateurs, concepteurs économes et champions de la réflexion, voici donc un beau défi: participez à notre remue-ménages! Pour en savoir plus: [www.pionnier.ch](http://www.pionnier.ch)

**1+ = gaz naturel**  
C'est l'avenir qui compte.



De A...

Le service technico-commercial animé par des professionnels de l'imprimerie et de ses techniques.

... à Z

Le département des expéditions, dernier maillon de la chaîne, conduit par des chauffeurs serviables.

De A à Z, une longue chaîne faite de femmes, d'hommes et de compétences. Sans jamais se briser, elle répond à chacune de vos sollicitations.

Opérateurs PAO, préparateurs, correcteurs, photolithographes, monteurs, copistes, imprimeurs, relieurs, leurs auxiliaires, leurs responsables, ils œuvrent tous ensemble, dans leur domaine respectif, à la naissance de votre imprimé, le plus simple ou le plus sophistiqué.

Dotés des équipements et des machines de la dernière génération, ils maîtrisent les subtilités des arts graphiques pour transformer votre imprimé en un objet de fierté. Davantage qu'être vos fournisseurs, ils veulent devenir vos partenaires.



Imprimerie Corbaz SA

Avenue des Planches 22 - 1820 Montreux

Tél. (021) 966 81 81 - Fax (021) 966 81 82 - Email: [icm@corbaz.ch](mailto:icm@corbaz.ch)

# TERRAM®

Non-tissés pour séparer, filtrer et protéger.

Evidemment du 1<sup>er</sup> en géosynthétiques:

**SCHOELLKOPF AG**

Schaffhauserstrasse 265, 8057 Zurich

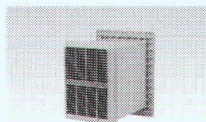
Tél. 01/312 16 16, Fax 01/312 16 26

E-mail: [geo@schoellkopf.ch](mailto:geo@schoellkopf.ch)



**Ici, les conseils, la qualité et le prix jouent!**

## Ventilateurs à récupération de chaleur (RC) et échangeur d'air avec l'extérieur, d'ANSON



### Ventilateurs ANSON WRG sur façade

230 V 50-1200 m³/h. Pour un air de qualité irréprochable dans les salles de bains/WC, petits bureaux et salles de réunion. Livraison rapide et avantageuse

**Conseils/offres qui convainquent**



### ANSOVENT

Ventilateurs à RC à inversion automatique été/hiver par bypass. Technique d'avant-garde à moteurs 24 V CC 400 m³/h. Une prestation ANSON.



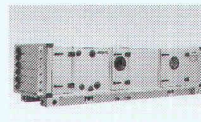
### Ventilateurs ABB

d'avant-garde, à RC 4 manchons de raccordement Ø 80 mm 400 m³/h. Pour l'aération des salles de bains/WC et des cuisines de PPE et de maisons individuelles



### Appareils ANSO-VENT plats pour montage sous plafond

Ventilateurs à RC particulièrement plats, pour débits 500-3600 m³/h. A toute épreuve. Livrés à bref délai par ANSON SA ZURICH



### Grands ventilateurs à RC

construction d'avant-garde, débit 3000-10000 m³/h pour magasins, restaurants, locaux de fabrication. Expérience, livraison rapide et avantageuse sont nos atouts.



### Exploitation de ventilateurs à RC en économisant l'énergie

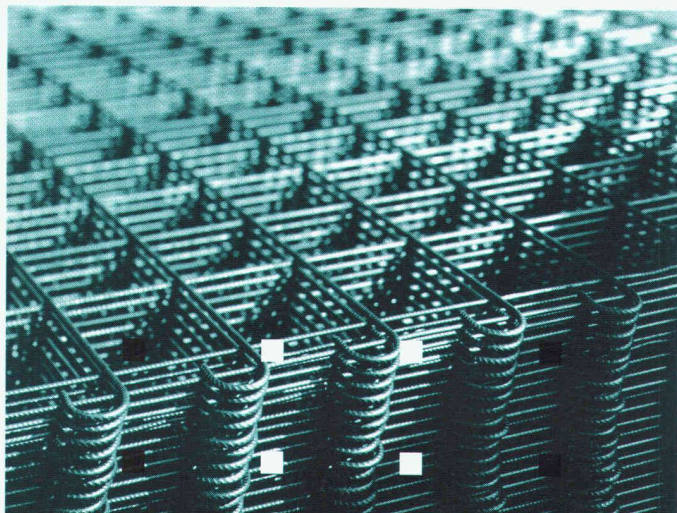
à l'aide des commandes ANSON les plus récentes. Manuelle, par temporisation, variation de température. Le spécialiste:

**ANSON 01/461 11 11**

**Friesenbergstrasse 108  
8055 Zurich Fax 01/461 31 11**







Plus Werbeagentur AG

## ■ artec® 500

### Les avantages d'artec 500

Planification simple

Grande surface utile,  
moins de heurts

Avantageux  
et économique

Une longueur  
supplémentaire

Simple et rapide  
à manipuler

Sécurité et bon contrôle  
grâce à la bride et  
aux barres de bordure  
jumelles

Ductilité accrue grâce à  
l'acier S 500d

Prix, documentation et infor-  
mations auprès de:



**RUWA** Drahtschweisswerk AG  
3454 Sumiswald

Tél. 034 432 35 35  
Fax. 034 432 35 55  
e-mail info@ruwa-ag.ch

# NOS PRESTATIONS AU NOM DE L'ÉCOLOGIE

## Techniques d'environnement/éliminations

CERTIFIÉ ISO 9001

### Engineering et conseils

Concepts de démolition et  
d'élimination  
Analyse de coûts  
Travaux de laboratoire et  
sur le site  
Détermination d'index Ferris  
de bâtiments avec amiante  
Expertises

### Éliminations de laminages

Nettoyage à l'eau sous pression  
Enlèvement hydrodynamique  
de béton  
Nettoyage par billes de glace

### Gestion de produits dangereux

Élimination de couches  
d'amiante projeté  
Nettoyage de locaux et  
revêtements de sols contaminés  
Dépoussiérage  
Élimination du PCB

### Assainissement suite incendie

Habitations et bâtiments  
industriels  
Parkings couverts  
Installations publiques

### Pare-feu

Concepts de pare-feu  
Laminages ignifuges  
F30/F60/F90  
Revêtements ignifuges  
Cloisonnements coupe-feu

### Démolition et travaux de démontage

Entreprises totales  
Concepts d'élimination

LAUSANNE

BERN

ZÜRICH

...maîtrisées par des profes-  
sionnels hautement qualifiés, expérimentés et équipés d'un  
matériel approprié. Trois succursales en Suisse à votre  
écoute, prêtes à répondre à votre demande. Exigez la  
force de l'expérience.

**Demandez notre liste de références**

TECHNIQUE D'ENVIRONNEMENT  
**BETOSAN**  
LA FORCE DE L'EXPÉRIENCE

BETOSAN SA Tél. 021 626 04 12  
Av. de Montoie 36 Fax 021 626 04 26  
1007 Lausanne lausanne@betosan.ch

www.betosan.ch





## Pièce unique

Beaucoup de grandes entreprises ont commencé modestement.

Les systèmes d'aménagement USM n'ont jamais de taille définitive.

Demandez notre documentation détaillée.

USM U. Schärer Söhne AG, CH-3110 Münsingen  
Tél. 031 720 72 72, Fax 031 720 72 38, [info@ch.usm.com](mailto:info@ch.usm.com), [www.usm.com](http://www.usm.com)

**USM**  
Systèmes d'aménagement



# Sarnafil



Concurrence

Sarnafil T

## Investir pour plusieurs décennies

Trois études indépendantes le démontrent: Sarnafil T répond aux sévères exigences imposées à une étanchéité de toiture durable et respectueuse de l'environnement. Sarnafil T se distingue en effet par:

- sa durabilité,
- sa stabilité dimensionnelle,
- sa souplesse alliée à une grande résistance mécanique,
- sa grande résistance chimique.



Sarnafil T n'est pas qu'un produit. Notre nom est aussi synonyme de compétences et de solutions complètes pour une étanchéité optimale en matière de toitures plates, de grande qualité de pose et de réalisation, de grande diversité des services et de garanties étendues.

Sarnafil est dans le monde entier un partenaire compétent en matière de systèmes d'étanchéité écologiques et durables. Notre objectif: en tant que client, vous devez en bénéficier – en termes d'économie et d'écologie.

D'ailleurs: à ce jour, quelque 25 millions de m<sup>2</sup> de Sarnafil T ont déjà été posés dans le monde!

Pour tout savoir sur les avantages de Sarnafil T, visitez notre site à l'adresse:

[www.sarnafil.ch](http://www.sarnafil.ch)

**Sarnafil –  
La compétence en étanchéité**

**Sarnafil SA**  
En Budron D3  
CH-1052 Le Mont-sur-Lausanne  
Téléphone 021 653 50 53/54  
Téléfax 021 652 48 55  
E-Mail [sarnafilag.sfch@sarna.com](mailto:sarnafilag.sfch@sarna.com)  
Internet [www.sarnafil.ch](http://www.sarnafil.ch)

**Sarna**  
Sarnafil Division

Ingénieurs et architectes suisses  
Bulletin technique de la Suisse romande  
Revue fondée en 1875 Parait tous les quinze jours  
ISSN 0251-0979

**Editeur :** SEATU – Société des éditions des associations techniques universitaires

**Organe des associations :**

SIA Société suisse des ingénieurs et des architectes  
A3E2PFL Association amicale des anciens élèves de l'EPFL  
GEP Groupes romands de l'EPFZ  
USIC Union suisse des ingénieurs-conseils  
Est en outre représentée dans la SEATU :  
FAS Fédération des architectes suisses

**Rédaction :**

Rue de Bassenges 4,  
1024 Ecublens  
Tél. 021/693 20 98, fax 021/693 20 84  
E-mail : [ias@span.ch](mailto:ias@span.ch)  
[francoise.kaestli@epfl.ch](mailto:francoise.kaestli@epfl.ch)  
CCP 10-5775-2 Lausanne

**Rédacteurs & rédactrice responsables :**  
Francesco Della Casa, arch. dipl. EPFL/SIA  
Françoise Kaestli, phys. dipl. EPFZ  
Jérôme Ponti, ing. civil dipl. EPFL/SIA

**Rédacteur adjoint :**  
Manfred Miehlebradt, ing. civil dipl./SIA

**Secrétaire de rédaction :**  
Maya Haus

**Assistante de rédaction :**  
Katia Freda, arch. dipl. EPFL

**Correspondante du secrétariat général sia :**  
Claudia Usenbenz

Les manuscrits sont rendus selon accord préalable.  
Toute reproduction du texte et des illustrations  
n'est autorisée qu'avec l'accord de la rédaction et  
l'indication de la source.

**Impression :**

Imprimerie Corbaz S.A., 1820 Montreux  
Tél. 021/966 81 81

**Graphisme :**

Atelier Poisson, Giorgio Pesce & Clara Battllori Vidal  
Monnerat, Av. J.J. Mercier, 1003 Lausanne

**Régie des annonces :** Senger Media S.A.

<b>Lausanne :</b>	<b>Zurich :</b>
Rue du Pré-du-Marché 23	Mühlebachstrasse 43
1004 Lausanne	8032 Zurich
Tél. 021/647 78 28	01/251 35 75
Fax 021/647 02 80	01/251 35 38

**Tarif :**

(TVA 2,3 % comprise – No de contribuable 249 619)

	<b>Suisse</b>	<b>Etranger</b>
Abonnement d'un an	Fr. 148.–	Fr. 158.–
Numéros isolés	Fr. 8.70	(post étranger en sus)

Prix réduits pour étudiants et pour membres des associations GER, USIC, A3E2PL et UTS

Abonnement, vente au numéro et changement d'adresse chez l'imprimeur

Changement d'adresse pour membres SIA :  
Secrétariat général SIA, case postale, 8039 Zurich,  
tél. 01/283 15 15

Paraît chez le même éditeur :

**Schweizer Ingenieur und Architekt**

Rédaction : Rüdigerstrasse 11,  
case postale 630, 8021 Zurich  
Tél. 01/288 90 60, fax 01/288 90 70

Tarif (TVA comprise)	<b>Suisse</b>	<b>Etranger</b>
Abonnement d'un an	Fr. 225.–	Fr. 235.–
Numéros isolés	Fr. 8.70	(post étranger en sus)

**SIA Société suisse des ingénieurs et des architectes :**

Secrétariat général, Selnaustrasse 16, 8039 Zurich  
Tél. 01/283 15 15, fax 01/201 63 35  
E-mail: [gs@sia.ch](mailto:gs@sia.ch)

**Vente des normes et de la documentation :**

Secrétariat SIA vaudoise, avenue Jomini 8,  
1001 Lausanne, tél. 021/646 34 21,  
fax 021/647 19 24 (en français)  
tél. 061/467 85 74, fax 061/467 85 76  
(en allemand/italien)

**PAGE DE COUVERTURE**

Deux cariatides, oeuvre du sculpteur Casimir  
Reymond, encadrant l'entrée de la salle d'au-  
dience principale du palais du Tribunal fédé-  
ral à Lausanne (Photo F. de Jongh)