

**Zeitschrift:** Ingénieurs et architectes suisses  
**Band:** 125 (1999)  
**Heft:** 8

## **Werbung**

### **Nutzungsbedingungen**

Die ETH-Bibliothek ist die Anbieterin der digitalisierten Zeitschriften auf E-Periodica. Sie besitzt keine Urheberrechte an den Zeitschriften und ist nicht verantwortlich für deren Inhalte. Die Rechte liegen in der Regel bei den Herausgebern beziehungsweise den externen Rechteinhabern. Das Veröffentlichen von Bildern in Print- und Online-Publikationen sowie auf Social Media-Kanälen oder Webseiten ist nur mit vorheriger Genehmigung der Rechteinhaber erlaubt. [Mehr erfahren](#)

### **Conditions d'utilisation**

L'ETH Library est le fournisseur des revues numérisées. Elle ne détient aucun droit d'auteur sur les revues et n'est pas responsable de leur contenu. En règle générale, les droits sont détenus par les éditeurs ou les détenteurs de droits externes. La reproduction d'images dans des publications imprimées ou en ligne ainsi que sur des canaux de médias sociaux ou des sites web n'est autorisée qu'avec l'accord préalable des détenteurs des droits. [En savoir plus](#)

### **Terms of use**

The ETH Library is the provider of the digitised journals. It does not own any copyrights to the journals and is not responsible for their content. The rights usually lie with the publishers or the external rights holders. Publishing images in print and online publications, as well as on social media channels or websites, is only permitted with the prior consent of the rights holders. [Find out more](#)

**Download PDF:** 11.01.2026

**ETH-Bibliothek Zürich, E-Periodica, <https://www.e-periodica.ch>**



elevé22 EN





ACTION POUR LA SOCIÉTÉ GATE GOURMET.

ZURICH.

Gate Gourmet satisfait  
chaque jour aux exigences  
de voyageurs du monde  
entier avec ses idées nova-  
trices. Les professionnels  
de la gastronomie doivent non  
seulement s'adapter aux  
désirs individuels des passa-  
gers, mais aussi pouvoir  
réagir immédiatement en  
fonction des dernières tendan-  
ces en matière d'alimen-  
tation. Dès lors, on comprend  
aisément le besoin d'un  
système de mobilier apte à  
répondre à des change-  
ments très rapides. C'est  
pourquoi eleven22\*, le  
nouveau système d'aména-  
gement de postes de travail  
USM, est prédestiné  
pour des entreprises telles  
que Gate Gourmet.

\*Design: dai, Zurich

Bienvenue dans l'univers  
eleven22.



Commandez dès aujourd'hui  
votre CD-ROM en composant  
le numéro gratuit

00800 1122 0800 ou sur  
notre site [www.usm.com](http://www.usm.com)

**eleven22**



## ANNONCE

Bâtir en terrain difficile ou à flanc de coteau et bétonner contre des parois berlinoises ou du rocher implique souvent des solutions lourdes, nécessitant beaucoup d'espace et entraînant des coûts élevés. Or tel n'est pas le cas, si l'on recourt à Enkadrain CK, dont l'efficacité – indépendamment de la nature et de la situation du terrain – a été amplement démontrée, comme le prouve par exemple la construction du nouveau siège de la Banque cantonale de Schwyz à Einsiedeln.

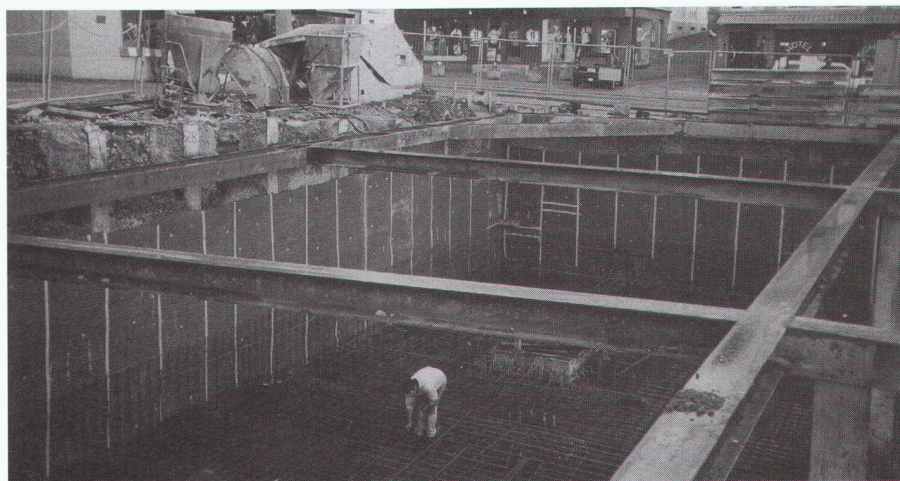
### Détail de fondation 1 : 10

7. Béton de construction  
6. 10 cm de béton maigre  
5. Conduite sanitaire  
4. Réseau d'armature

variable  
13  
30.5  
20

Pieu foré pour l'extraction d'énergie géothermique

1. Nattes comme couche de séparation  
2. Couche de graviers de 20 à 30 cm  
3. 5 cm de béton maigre



Conseil et vente sont assurés par l'importateur général SCHOELLKOPF AG, Schaffhauserstr. 265, 8057 Zurich, tél. 01/312 16 16, fax 01/312 16 26. Enkadrain est également disponible auprès des fournisseurs de matériaux de construction.