

Zeitschrift: Ingénieurs et architectes suisses
Band: 125 (1999)
Heft: 6

Werbung

Nutzungsbedingungen

Die ETH-Bibliothek ist die Anbieterin der digitalisierten Zeitschriften auf E-Periodica. Sie besitzt keine Urheberrechte an den Zeitschriften und ist nicht verantwortlich für deren Inhalte. Die Rechte liegen in der Regel bei den Herausgebern beziehungsweise den externen Rechteinhabern. Das Veröffentlichen von Bildern in Print- und Online-Publikationen sowie auf Social Media-Kanälen oder Webseiten ist nur mit vorheriger Genehmigung der Rechteinhaber erlaubt. [Mehr erfahren](#)

Conditions d'utilisation

L'ETH Library est le fournisseur des revues numérisées. Elle ne détient aucun droit d'auteur sur les revues et n'est pas responsable de leur contenu. En règle générale, les droits sont détenus par les éditeurs ou les détenteurs de droits externes. La reproduction d'images dans des publications imprimées ou en ligne ainsi que sur des canaux de médias sociaux ou des sites web n'est autorisée qu'avec l'accord préalable des détenteurs des droits. [En savoir plus](#)

Terms of use

The ETH Library is the provider of the digitised journals. It does not own any copyrights to the journals and is not responsible for their content. The rights usually lie with the publishers or the external rights holders. Publishing images in print and online publications, as well as on social media channels or websites, is only permitted with the prior consent of the rights holders. [Find out more](#)

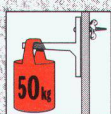
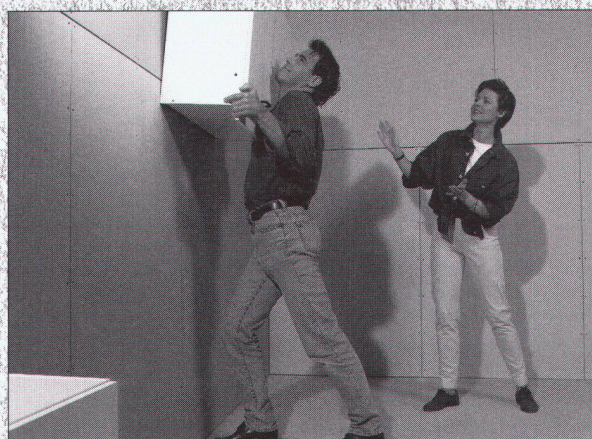
Download PDF: 12.01.2026

ETH-Bibliothek Zürich, E-Periodica, <https://www.e-periodica.ch>

FERMACELL®: l'avance technologique du plâtre renforcé par fibres de cellulose



DURE POUR DURER.



Elle est forte dans la matière, la plaque FERMACELL®! Composée de plâtre et de fibres de cellulose, elle vous le démontre par une résistance exceptionnelle à la charge. Placard ou étagère, tout objet lourd tient solide-

ment, sans montage de renfort. Car une plaque FERMACELL® peut supporter 50 kg par vis avec cheville, 20 kg par vis seule ou 15 kg par crochet ou clou. Une cloison sèche réalisée avec FERMACELL®, c'est solide. **Profitez-en!**



FELS-WERKE GmbH, Bureau de vente en Suisse, case postale 1338, 3110 Münsingen
Téléphone (0 31) 7 21 53 51, Fax (0 31) 7 21 64 97, <http://www.fels.de>

Une entreprise
du groupe Preussag



**Vous serez tout feu
tout flamme!**

SWISScondens[®]

La chaudière satisfaisant
toutes les exigences

- Rendement supérieur à 99% sur PCI (aspiration indépendante du local de chauffe)
- Pratiquement sans bruit
- Pas de canal de cheminée; un conduit d'évacuation des gaz de combustion suffit (gaz évacués en-dessous de 45°C)
- Economie d'énergie maximale
- Fabrication suisse

Swisscondens AG
Alpenstrasse 50
3052 Zollikofen
Tél. 031 911 70 91
Fax 031 911 70 94

Demandez notre documentation détaillée!

POLYGRAVIA
arts graphiques

Pour vous,

**architectes
&
ingénieurs,**

nous concevons et réalisons
vos dossiers, brochures,
CD-rom,
logotypes, cartes de visite,
affiches, etc...

**impression
jet d'encre
de plans en mode
HPGL 2**

polygravia fribourg sa route du jura 12a | 1706 fribourg
tél (026) 347 348 0
fax (026) 347 348 9
polygravia sa rue de la borde 28 bis | 1018 lausanne
tél (021) 646 89 80
fax (021) 647 68 31
www.polygravia.ch



air-force.ch

Lancez-vous dans le combat pour un air plus pur. C'est une obligation. Car l'entrée en vigueur de l'OPair approche à grands pas. Or, dans ce contexte, la meilleure solution est d'opter pour le gaz naturel lors de la rénovation des chauffages. En effet, au niveau de la technologie, des émissions, des investissements, du gain de place et des coûts à long terme, le gaz fait mieux que toutes les autres sources d'énergie. Persuadez vos clients qu'ils doivent prendre leur envol. Pour en savoir plus:

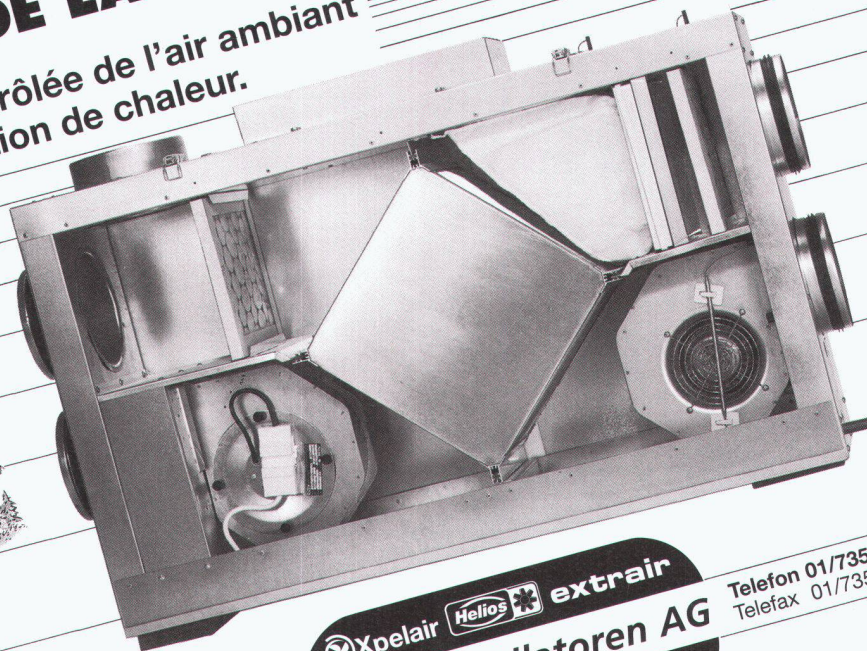
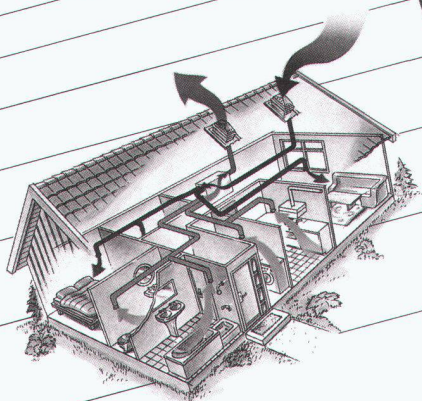
021 312 93 35 ou www.air-force.ch

1 + ~~gas~~ = gaz naturel

C'est l'avenir qui compte.

AUX PROFESSIONNELS DU SECTEUR DE LA VENTILATION

Ventilation contrôlée de l'air ambiant
avec récupération de chaleur.



8902 Urdorf/ZH
Steinackerstrasse 36

Xpelair Helios extrair
Helios Ventilatoren AG
Luftechnik

Telefon 01/735 36 36
Telefax 01/735 36 37

Efficacité de la sécurité

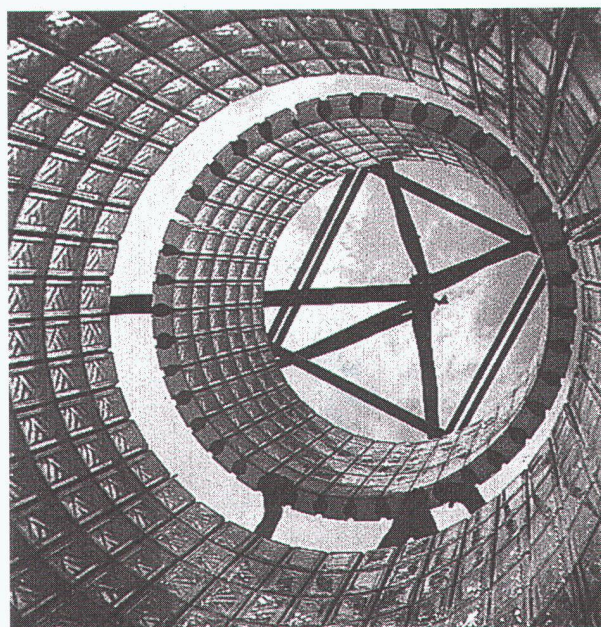
**Nous sommes votre
partenaire compétent pour**

- Concepts de sécurité globaux
- Analyses de risques
- Expertises
- Concepts de protection incendie
- Concepts de protection
contre les explosions
- Formations de la sécurité



Institut de Sécurité, Rue de Rocher 24, CH-2000 Neuchâtel
Tél. 032/723 80 10, Fax 032/723 80 20, E-mail: safety@swissi.ch
Internet: http://www.swissi.ch

Votre sécurité est notre devise.



**BRIQUES DE VERRE
PRÉFABRICATION
MAÇONNAGE SUR CHANTIER**



42, route de Satigny - 1217 Meyrin-Genève
Tél. 022/341 40 81 - Fax 022/341 40 82

Enkadrain®

Les nattes de drainage les plus utilisées dans les fouilles suisses.

Evidemment du 1^{er} en géosynthétiques:

SCHOELLKOPF AG

Schaffhauserstrasse 265, 8057 Zurich

Tél. 01/312 16 16, Fax 01/312 16 26

Ici, les conseils, la qualité et le prix jouent !



Réfection et construction de canaux cheminées

- En inox de fabrication suisse (système Rutz et Obrist)
 - Pose du nouveau conduit de gaz RMB HT-160
 - Ecologique et de sûreté absolue!
- Devis et renseignements sans engagement

Renommé depuis 1956
Obrist & co

Rue des Parcs 112
2006 Neuchâtel
Tél. 032/731 31 20
Fax 032/730 55 01

CASELLA S.à.r.l.
TRAVAUX ACROBATIQUES

- toutes interventions dues aux catastrophes climatiques ou géologiques
 - ferages ancrages
 - filets chutes de pierres
 - travaux de charpente et de ferblanterie
 - pose de filets anti-pigeons
 - assainissement du béton
- Pour tout renseignement complémentaire, contactez-nous!
Dossier à disposition

1417 Essertines / Yverdon
Tél et fax 024 / 435 16 43
Natel 079 / 613 31 43

Entreprise agréée CNA/SUVA

CI CONSTRUCTIONS INOXYDABLES SA

Tous travaux en acier inoxydable

Cuisines professionnelles - Appareil Industriel

Serrurerie Bâtiment - Prototypes

ZI. Pra de Plan 1618 Châtel-St-Denis Tél. 021-9488811 Fax 021-9487426

Succursale 1028 Preverenges Tél. 021-8022454

neon **IMSA SA**
1033 Cheseaux-sur-Lausanne

publicité lumineuse

Tél. 021/731 23 23 Fax 021/731 23 24

IP

INTER PROTECTION

Finis les problèmes de canalisation !



Grâce au système LSE®, les problèmes concernant les conduites d'eau entartrées ou attaquées par la rouille sont résolus définitivement.

Le système LSE® est le premier et seul traitement alliant un nettoyage mécanique par sablage à une protection contre la corrosion garantie par un revêtement intérieur à base de résine époxy. Avantageux, sans entretien ultérieur, d'application rapide et propre, ce procédé d'assainissement représente enfin une réelle alternative au remplacement coûteux et peu commode de la tuyauterie.

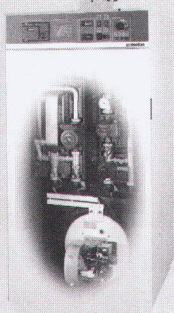
Pour tous renseignements, veuillez vous adresser à :
INTER PROTECTION S.A. - chemin des Dailles 6 - 1053 Cugy
Tél. 021/731 17 21 - Fax 021/731 50 91

La différence!

L'armoire de chauffage originale SIXMADUN a révolutionné la technique de chauffage. Tout ce qui est bon sera copié! Mais attention aux différences! Demandez toujours l'original.

L'accumulateur, le brûleur, les groupes de chauffage et d'eau chaude sanitaire ainsi que la régulation sont intégrés dans l'armoire!

- production incomparable de l'eau chaude avec échangeur à plaques en acier inox
- toujours de l'eau chaude fraîche
- pas «d'eau chaude du stock», pas de pertes d'un chauffe-eau, pas de danger de germes et de légionelles
- accumulateur intégré pour énergies alternatives
- l'énergie solaire éventuelle peut être utilisée pour l'eau chaude et le chauffage



sixmadun

Rue des Pêcheurs 11 1400 Yverdon-les-Bains
Tél. 024 425 33 44 Fax 024 426 04 28

La vraie armoire de chauffage est faite pour le futur!

Demandez notre documentation gratuite pour:

- Armoire de chauffage
- Chaudière mazout ou gaz
- Systèmes solaires
- Dégazeur contrôleur d'eau
- Chaudière à bois
- Pompes à chaleur
- Radiateurs

KVT Koenig Verbindungstechnik

**Chevilles d'ancrage / Tampons
zingué et inoxydable**

**Gamme complète
de chevilles d'ancrage
pour la construction**



24f.99

Koenig Verbindungstechnik AG, CH-8953 Dietikon
Telefon 01/743 33 33, Telefax 01/740 65 66

Internet: <http://www.kvt.ch>

**La nouvelle fenêtre
PVC Internorm.**



GGK

**trend+ Votre fenêtre
en PVC a t'elle également
autant de
points plus?**



+ Isolation thermique:

- + verre thermique avec valeur k de 0,9 W/m²K
- + intercalaire en inox
- + profilé à 5 chambres

+ Stabilité:

- + raidisseur en acier spécial

+ Sécurité:

- + ferrure de sécurité en série

+ Design:

- + ferrure cachée
- + imitation bois et métal sans entretien

Oui, je désire recevoir:

- ☐ Le catalogue des produits Internorm de 36 pages (version française)
- ☐ Le livre de fenêtres Internorm de plus de 100 pages (disponible uniquement en Allemand)
- ☐ Le livre de portes Internorm de plus de 100 pages (disponible uniquement en Allemand)

Nom:

Adresse:

Envoyer à: Internorm Fenêtres SA, Bureau de vente Suisse Romande
21, Chemin Riant-Coteau, 1196 Gland, Tel.: (022) 364 67 33, Fax: (022) 364 86 22
E-Mail: officech@internorm.co.at Internet: <http://www.internorm.com>



Internorm

Votre confiance nous engage.

INSTITUT D'ENSEIGNEMENT ET RECHERCHE EN TÉLÉCOMMUNICATION

Sophia Antipolis (10 km de Nice)

Fondée en 1991 par l'ENST, Ecole Nationale Supérieure des Télécommunications (TELECOM PARIS) et l'EPFL, Ecole Polytechnique Fédérale de Lausanne, l'Institut Eurécom est un établissement d'enseignement supérieur et de recherche en télécommunication : 60 enseignants-chercheurs, 100 étudiants (130 en l'an 2000).

L'Institut Eurécom est soutenu par d'importants centres de recherche et d'entreprises en technologies de l'information et de la communication réputés qui s'intègrent au concept de « Telecom Valley ». En 1994, l'Institut a reçu de l'IEEE le « Major Educational Innovation Award ». L'évolution rapide des sciences en télécommunication requiert un programme d'enseignement et de recherche sachant s'y adapter. Eurécom est fier de son programme d'études innovateur et de ses diplômés engagés dans des universités et entreprises renommées du monde.

La direction de l'Institut Eurécom recherche un

DIRECTEUR GÉNÉRAL

Fonctions :

- Proposer une stratégie ; mettre en œuvre un programme scientifique et pédagogique.
- Entretenir une liaison constante avec les membres du GIE Eurécom, structure qui soutient l'Institut.
- Assurer le rayonnement externe, national et international de l'Institut.
- Diriger un institut de recherche et d'enseignement supérieur de 75 personnes (enseignants et personnel administratif).

Profil :

- Personnalité douée d'une forte vision professionnelle, fiable, et de confiance, entrepreneur avec le sens de la communication.
- Expérience approfondie de recherche dans un domaine en relation avec les télécommunications.
- Expérience de management de projets scientifiques et de conduite d'équipes de recherche.
- Maîtrise du français et de l'anglais.

Merci d'adresser votre candidature (CV, lettre) à Nicole Haeffliger
K/F Selection Limmatpark, 8957 Spreitenbach/Suisse.

Fax ++41 56 401 65 07 ou E-mail nicole.haeffliger@kornferry.com
Confidentialité assurée.

 **DATELEC** *Technologie
et sécurité de
réseaux informatiques*

DATELEC NETWORKS SA

Lausanne/Crissier 021/636 26 26

Genève 022/85 45 48

Lausanne Genève Bern Zürich Lugano
internet : <http://www.datelec.com> e-mail : info@datelec.com

**MATÉRIAUX
ÉTANCHEITÉ
RENOVATION** www.tmbsa.ch **INFORMATION
CONSEILS
CATALOGUE**



**DONNEZ DE VOTRE SANG
SAUVEZ DES VIES**

HaTe®

HaTelit®
Fortrac®
Stabilenka®
Comtrac®
Incomat®
NaBento®

Evidemment du 1^{er} en géosynthétiques:

SCHOELLKOPF AG

Schaffhauserstrasse 265, 8057 Zurich

Tél. 01/312 16 16, Fax 01/312 16 26

Ici, les conseils, la qualité et le prix jouent !



Qui fait quoi ?

Arbres - Abattage - Déchiquetage - Travaux spéciaux aériens - élagage

EMERY, 1083 Mézières
Tél. 021/903 21 10, fax 021/903 37 20,
natel 079/310 65 10, 079/622 53 52

Adduction et captage d'eau Travaux souterrains, soutènement Etudes d'impact et de risques Gestion de projet, procédures Traitement des eaux et des déchets Mesures de bruit et de vibrations

CSD INGENIEURS CONSEILS SA
• Le Mont-sur-Lausanne, tél. 021/647 12 41, fax 021/647 12 47
• Granges-Paccot, tél. 026/466 86 86, fax 026/466 86 16
• Sion, tél. 027/322 60 76, fax 027/323 58 22
• Genève, tél. 022/342 59 00, fax 022/342 59 04

Béton - Gravier

Gravière de la Claire-aux-Moines SA
1073 Savigny,
Tél. 021/784 21 56, fax 021/784 22 76

Briques isolantes HEKLATHERM en pierre ponce

Cornaz & Fils SA produits en béton
1165 Allaman
Tél. 021/807 33 21, fax 021/807 39 79

CAO CAO Speedikon

Architecture, Ingénieur civil, Installations techniques, Facility Management : la solution CAO intégrale pour le bâtiment avec plus de 1000 postes de travail en Suisse. Hardware et software. Formation. Accompagnement de projet. Prestations de services CAO
RZW WALDER & TRÜEB INFORMATIQUE SA
Rue Juste-Olivier 22, 1260 Nyon 1
Tél. 022/362 48 90, fax 022/362 48 92

Capteurs solaires thermiques - Pompes à chaleur - Chaudières (bois/mazout)

Ecube SA, 1720 Corminbœuf, rte André-Piller 43, tél. 026/466 26 10, fax 026/466 26 86

Carrelages - Expositions - Agencements - Salles de bain - Cuisines

Matériaux Directs, 1027 Lonay
Tél. 021/803 25 06, fax 021/803 25 05

Charpente - Scierie - Fournitures d'éléments triangulés hydro-nail

Dizerens Frères & Cie
1063 Chapelle-sur-Moudon
Tél. 021/905 37 37, fax 021/905 26 55

Chauffage au bois manuel et automatique

SCHMID SA, 1510 Moudon
Tél. 021/905 35 55, fax 021/905 35 59

Collage d'armatures et renforcement de structures porteuses

AVT Tirant+Précontrainte SA, 1712 Tavel
Tél. 026/494 20 44, fax 026/494 20 16

Constructions de grues et techniques d'acheminement

Marti-Dytan AG
Dytan-Construction de grues, 6048 Horw
Tél. 041/209 61 61, fax 041/209 61 62
Pour la Suisse romande :
ACE EQUIPEMENT SA
5, rue Lécheretta, 1630 Bulle
Tél. 026/912 14 01, fax 026/912 14 02

Contrôle d'accès - Gestion des temps de présence du personnel

BIXI SYSTEMS SA, 1052 Le Mont-sur-Lausanne
Tél. 021/653 43 43, fax 021/653 47 47

Cuisines Agencements Rénovations

Cuisines Modernes SA, 1510 Moudon
Tél. 021/905 14 44, fax 021/905 43 20

Décoration par tube au néon - éclairages HT

néon IMSA sa
• 1033 Cheseaux-sur-Lausanne
Tél. 021/731 23 23, fax 021/731 23 24
• 1218 Grand-Saconnex/GE, tél. 022/798 71 71

Détection incendie - Système de sécurité

ABARISK SA, ch. du Marais 6,
1032 Romanel-sur-Lausanne
Tél. 021/647 15 15, fax 021/647 44 44

Eclairagiste AFE

Zissis NASIOUTZIKIS
Tél. 022/340 64 48, fax 022/340 64 49

Ecograve - Recyclage - Matériaux de démolition en grave de fondations

Matériaux Pierreux SA, 1073 Savigny
Tél. 021/784 21 56, fax 021/784 22 76

Enseignes lumineuses - tubes au néon HT

néon IMSA sa
• 1033 Cheseaux-sur-Lausanne
Tél. 021/731 23 23, fax 021/731 23 24
• 1218 Grand-Saconnex/GE, tél. 022/798 71 71

Equipements de sécurité - Systèmes d'alarme et vidéo - Contrôle d'accès

WEBER DISTRIBUTION, 2034 Peseux
Tél. 032/730 38 73, fax 032/730 53 68

Etanchéité minérale (systèmes d') pour: Bassins de rétention - étangs - cours d'eau - décharges

LACTELL S.A., Av. de Grandson 66,
1400 Yverdon-Les-Bains
Tél. 024/445 95 02, fax 024/445 95 05,
Natel 079/240 39 02, E-mail : lactell@vtx.ch

Filetage laminé

AVT Tirant+Précontrainte SA, 1712 Tavel
Tél. 026/494 20 44, fax 026/494 20 16

Fixations, tôles profilées, panneaux isolants, coupoles exutoires, voûtes

FASTO TECHNIQUE SA, 1023 Crissier
Tél. 021/634 45 46, fax 021/634 85 46,
Natel 077/21 22 62

Fontaines

ATELIER de TAILLE de PIERRE LUC CHAPPUIS
1148 L'Isle, tél. 021/864 52 39,
fax 021/864 52 25, natel 079/401 77 17

Formation du personnel

GRAUER ENGINEERING, 1807 Blonay
Tél. 021/943 43 00, fax 021/943 44 34

Gaines COFRATOL

AVT Tirant+Précontrainte SA, 1712 Tavel
Tél. 026/494 20 44, fax 026/494 20 16

Géotechnique, géologie, hydrogéologie

Etudes d'impact et de risques
Sites contaminés
Mesures de vibrations et de bruit
Diagraphie de forage, flowmeter
Laboratoire de béton, sol et roche
GEOTEST SA
• 1033 Cheseaux-s-L., tél. 021/731 45 65
• 1706 Fribourg, tél. 026/466 72 67
• 1920 Martigny, tél. 027/722 76 66

Géotechnique, mesures, environnement

DE CERENVILLE GÉOTECHNIQUE SA,
1024 Ecublens
Tél. 021/691 24 91, fax 021/691 24 96

Gestion des déchets de chantiers

Ecodéchets S. à r.l., Carouge (GE),
Tél. 022/823 04 25, www.ecodechets.ch

Hydrodémolition de béton

Super aspirateur (gravats divers)
Canalisations, curage, contrôle
caméra, réhabilitation de conduite
HUBERT ETTER & FILS SA, 1628 Vuadens/FR
Tél. 026/919 87 80, fax 026/919 87 87

Informatique architectes et ingénieurs

Logiciels Roland Messerli :
– Dessin et conception assistés par ordinateur
– Gestion de chantiers
– Méthode par éléments

Autres :

– MANDAT 98 Gestion des heures
– Comptabilité
– Hewlett-Packard et Brother
JOBIN SA Informatique

Av. de Provence 10, 1000 Lausanne 20
Tél. 021/622 71 00, fax 021/624 07 30
http://www.jobinsa.ch

ISO 9000 - Introduction

GRAUER ENGINEERING, 1807 Blonay
Tél. 021/943 43 00, fax 021/943 44 34

Laboratoire, essais sur asphalte, béton, étanchéités, sols, roches

Contrôles de qualité, conseils expertises.
Tests au laboratoire et in situ
(ainsi que analyses chimiques, microscopie, champ du potentiel, etc.)
IMP INSTITUT D'ESSAI DE MATÉRIAUX S.A.
3280 Morat/Murten, rte de Fribourg 25
Tél. 026/670 07 07, fax 026/ 670 07 08

Lanterneaux et coupoles

WATEP SA, Eichenweg 37,
case postale 733, 3052 Zollikofen
Tél. 031/910 83 60, fax 031/910 83 61

Livres d'informatique-Multimédia

LIBRAIRIE PAYOT

- Lausanne
Tél. 021/341 33 31, fax 021/341 33 45
- Genève Chantepoulet
Tél. 022/731 89 50, fax 022/738 48 03
- Fribourg
Tél. 026/322 46 70, fax 026/322 46 75
- Neuchâtel
Tél. 032/724 22 00, fax 032/724 22 01

http://www.edicom.ch/culture/payot/index.html

Livres scientifiques et techniques Sciences de l'ingénieur

Librairie Polytechnique,
EPFL CM, CP 118, 1015 Lausanne,
tél. 021/693 51 04, fax 021/693 51 02
E-mail : bookshop@epfl.ch

Logiciels professionnels de gestion pour architectes

LOGISOFT DIFFUSION SA, 1030 Bussigny
Tél. 021/701 50 33, fax 021/701 02 61

Madriers isolants YSOX - Bois - Lamellés-collés

SAMVAZ BOIS SA, 1618 Châtel-Saint-Denis
Tél. 021/948 94 41, fax 021/948 83 41

Mensurations subaquatiques

Profils en rivières, cartographie des fonds, bathymétrie
Bureau Pierre Martin S.A., 1410 Thierrens
Tél. 021/905 33 88, fax 021/905 40 91

Microtunnels - Forages - Pousse-tubes

REYMOND SA
Route de Champ-Colin 2, 1260 Nyon
Tél. 022/361 47 31, fax 022/361 68 82

Néon artistique pour enseignes et éclairages

néon IMSA sa
• 1033 Cheseaux-sur-Lausanne
Tél. 021/731 23 23, fax 021/731 23 24
• 1218 Grand-Saconnex/GE, tél. 022/798 71 71

Ozone : détecteurs, alarmes, mesure et systèmes pour l'ozonisation de l'eau

ESC, rue de la Combe 13, 2054 Chézard
Tél. 032/853 65 91, fax 032/853 65 55
E-mail : capteurs@esc-ch.com
http://www.esc-ch.com/capteurs/

Palans électriques - Ponts roulants

BURRI SA
Chemin de la Meunière 12, 1000 Lausanne 16
Tél. 021/624 45 33, fax 021/624 18 69

Panneaux d'affichage - travaux en plexiglas

néon IMSA sa
• 1033 Cheseaux-sur-Lausanne
Tél. 021/731 23 23, fax 021/731 23 24
• 1218 Grand-Saconnex/GE, tél. 022/798 71 71

Parois chauffantes - Convecteurs

BORER TECHNIK AG, Industriezone 81,
4227 Büsserach
Tél. 061/785 61 11, fax 061/785 61 12

Parquets - Pergo - Publi - Lames de boiseries - Portes

BOISSEC SA, 1030 Bussigny
Tél. 021/706 44 55, fax 021/706 44 66

Photogrammétrie

BSA INGENIEURS CONSEILS
Façades, archéologie, bâtiment et génie civil,
1527 Villeneuve
Tél. 026/668 53 60, fax 026/668 53 51

Photogrammétrie architecturale - Auscultation d'ouvrages en temps réel

MAP Géomatique SA, 2012 Auvonnier
Tél. 032/731 42 55, fax 032/731 69 44
E-mail : MAPGEOMATIQUE@com.mcnet.ch

Photographie d'architecture

CLAUDIO MERLINI, 1205 Genève
Tél. 022/328 04 07

Pieux-Essais

DE CERENVILLE GÉOTECHNIQUE SA,
1024 Ecublens
Tél. 021/691 24 91, fax 021/691 24 96

Pieux-Essais

BSA INGENIEURS CONSEILS
Préfabriqués, moulés et forés jusqu'à 10 000 kN
Intégrité, vibrations, 1527 Villeneuve
Tél. 026/668 53 60, fax 026/668 53 51

Plexiglas - Verre acrylique - Polycarbonate - PVC

néon IMSA sa
• 1033 Cheseaux-sur-Lausanne
Tél. 021/731 23 23, fax 021/731 23 24
• 1218 Grand-Saconnex/GE, tél. 022/798 71 71

Poêle-Cheminées/Foyers des cheminées/Fourneaux à catelles

RÜEGG CHEMINÉE AG,
Schwäntenmos 4, 8126 Zumikon
Tél. 01/919 82 28, fax 01/919 82 90

Sciage et forage du béton

PRO-DIAFOR SA
1009 Pully, tél./fax 021/729 70 81
1789 Lugnorre (FR), tél./fax 026/673 23 42

Technique Equipement Bureaux Distributeur NEOLT Suisse

Livraison - Service - Vente
Natel 079/414 97 17, fax 021/646 49 47

Tirants et clous en terrain meuble et rocher

AVT Tirant+Précontrainte SA, 1712 Tavel
Tél. 026/494 20 44, fax 026/494 20 16

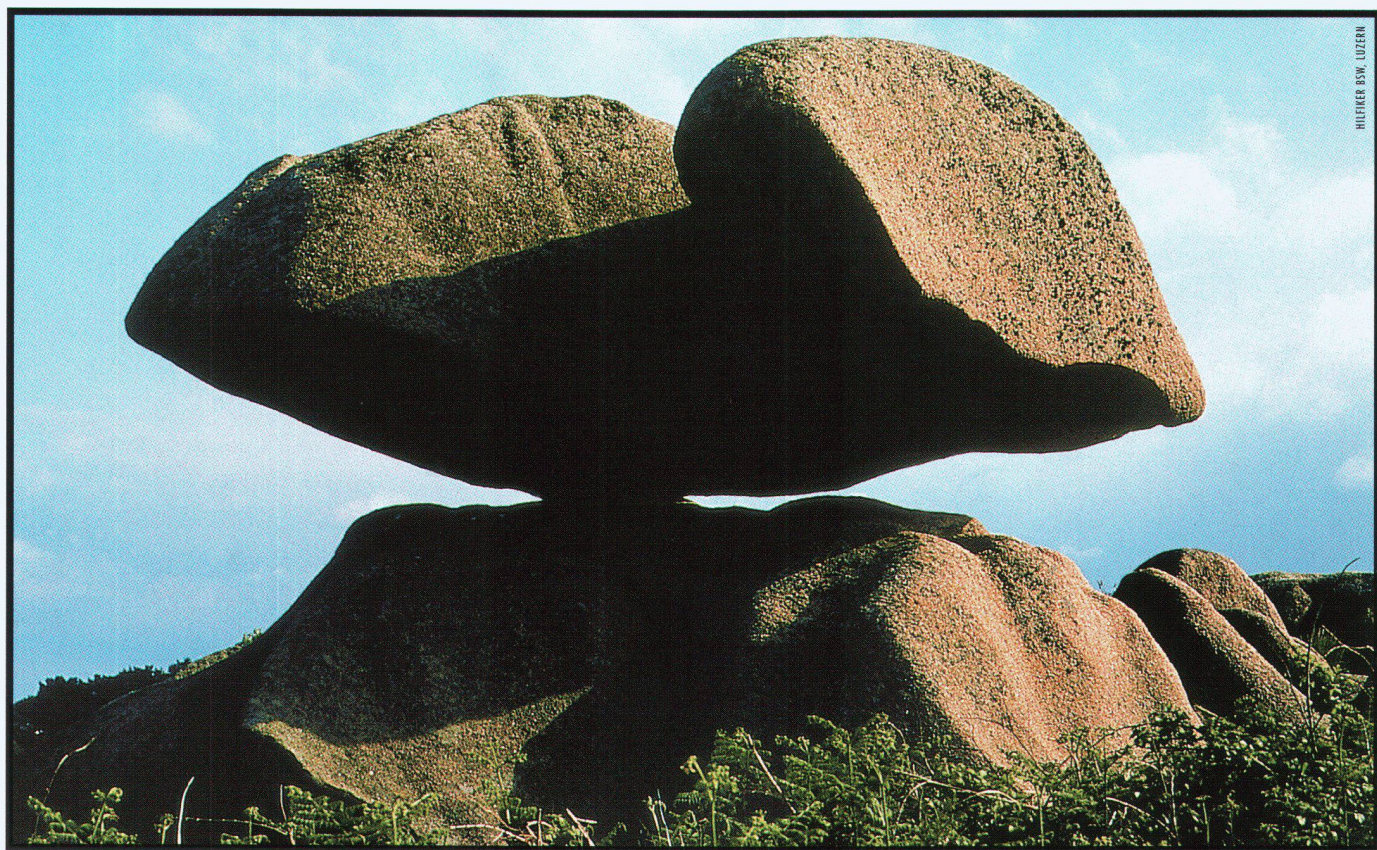
Travaux de précontrainte

AVT Tirant+Précontrainte SA, 1712 Tavel
Tél. 026/494 20 44, fax 026/494 20 16

Travaux spéciaux du génie civil

MINAGES ET TRAVAUX SOUTERRAINS SA,
Martigny - Minages de rocher, parois clouées,
tirants, micropieux
Tél. 027/722 65 85, fax 027/722 52 77

Même lorsque la pression se fait pesante.



HILFICHER BSW, LUZERN

Une impression surréaliste! Des millions de cellules de verre microscopiques rendent l'isolation thermique FOAMGLAS® pratiquement insensible à la compression. Cet isolant de sécurité en verre cellulaire ne se laisse nullement impressionner par les fortes charges, ni écraser (résistance à la compression nominale 0,6 à 1,2 N/mm²). En fait de charge, vous pouvez en imposer pas mal à votre isolation FOAMGLAS®. Demandez notre dossier technique – et isolez sans vous sentir sous pression!

FOAMGLAS®
L'isolation qui voit loin.

Pittsburgh Corning (Suisse) SA
Schönggrund 26, CH-6343 Rotkreuz
Tél. 041-790 19 19, Fax 041-790 36 26