

Zeitschrift: Ingénieurs et architectes suisses
Band: 125 (1999)
Heft: 3

Werbung

Nutzungsbedingungen

Die ETH-Bibliothek ist die Anbieterin der digitalisierten Zeitschriften auf E-Periodica. Sie besitzt keine Urheberrechte an den Zeitschriften und ist nicht verantwortlich für deren Inhalte. Die Rechte liegen in der Regel bei den Herausgebern beziehungsweise den externen Rechteinhabern. Das Veröffentlichen von Bildern in Print- und Online-Publikationen sowie auf Social Media-Kanälen oder Webseiten ist nur mit vorheriger Genehmigung der Rechteinhaber erlaubt. [Mehr erfahren](#)

Conditions d'utilisation

L'ETH Library est le fournisseur des revues numérisées. Elle ne détient aucun droit d'auteur sur les revues et n'est pas responsable de leur contenu. En règle générale, les droits sont détenus par les éditeurs ou les détenteurs de droits externes. La reproduction d'images dans des publications imprimées ou en ligne ainsi que sur des canaux de médias sociaux ou des sites web n'est autorisée qu'avec l'accord préalable des détenteurs des droits. [En savoir plus](#)

Terms of use

The ETH Library is the provider of the digitised journals. It does not own any copyrights to the journals and is not responsible for their content. The rights usually lie with the publishers or the external rights holders. Publishing images in print and online publications, as well as on social media channels or websites, is only permitted with the prior consent of the rights holders. [Find out more](#)

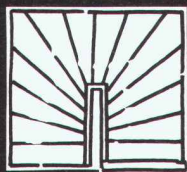
Download PDF: 12.01.2026

ETH-Bibliothek Zürich, E-Periodica, <https://www.e-periodica.ch>

Droit?



Ou tournant?



**TREPPEN
MEISTER**

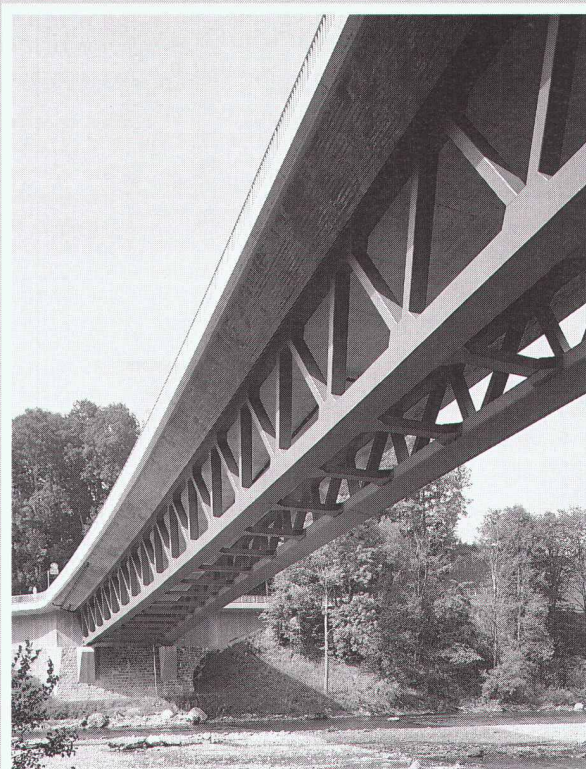
**Des escaliers
pour chaque
situation – chez
votre spécialiste
de l'escalier!**



Keller Treppenbau AG

3322 Schönbühl Tél. 031 859 23 13
5600 Lenzburg Tél. 062 891 28 15
8953 Dietikon Tél. 01 741 50 52

Profilés RHS



pour la construction moderne en acier

- ◆ structure avec une matière homogène sur toute la section
- ◆ idéal comme élément sollicité au flambage
- ◆ propriétés statiques et mécaniques clairement définies
- ◆ en acier S355J2H – stocks importants en Suisse – livraisons rapides

Demandez la documentation détaillée auprès de:

Importateur général:

Jansen SA, 9463 Oberriet SG
Usine de tubes d'acier,
fabrication de produits thermoplastiques
Téléphone 071/763 91 11, Téléfax 071/761 22 70

JANSEN

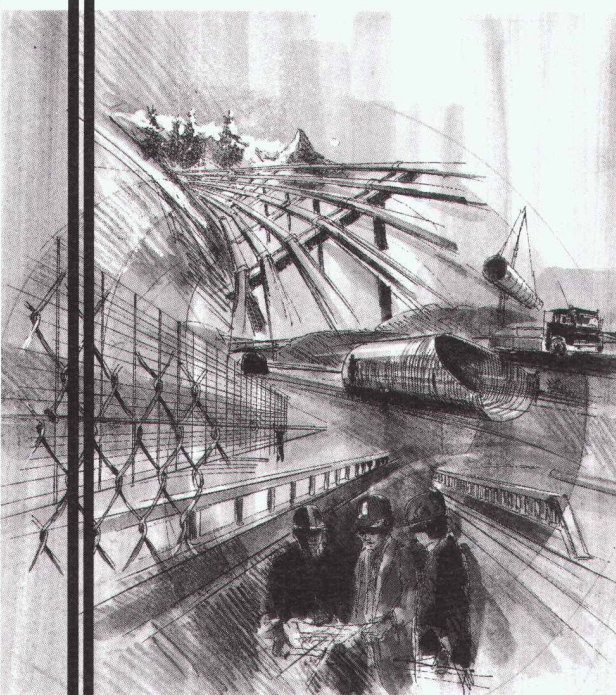
Vente pour la Suisse Romande:

NOTZ METAL SA, Case postale 1157, 2501 Bienne
Téléphone 032/366 75 40, Téléfax 032/366 75 39

NOTZ METALL

ÉQUIPEMENTS ROUTIERS • GLISSIÈRES DE SÉCURITÉ • CLÔTURES • PASSAGES TUBULAIRES ARMCO/TUBOSIDER • SPIREL

Sagérime sa bulle



RUE PIERRE-ALEX 11 1630 BULLE TÉL. (026) 919 86 86 FAX (026) 919 86 85



ZMOOS SA

Entreprise de génie-civil



E-mail: zmoossa@swissonline.ch

Site web: <http://www.zmoossa.ch>

- Canalisations
- Drainages, sous-solages au gravier
- Conduites pression eau et gaz, stations de pompage
- Protection de câbles et conduites pression par sous-solage
- Pousse-tubes, abaissement de nappe
- Chemin AF, équipement de quartier, aménagements extérieurs et renaturalisations
- Aménagements de terrains, terrains de sport et golf
- Location de dumpers à chenilles et de fraises à rocher
- Location de trieuse type Powerscreen
- Transports spéciaux (charge utile jusqu'à 65t)

Nos succursales sont situées à:

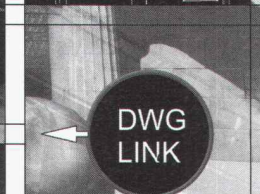
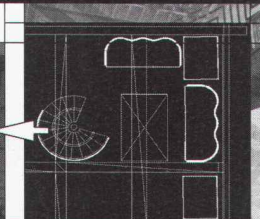
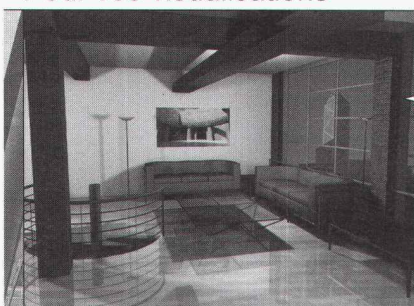
2318 Brot-Plamboz (NE) 3236 Gampelen (BE)
1438 Mathod (VD) 3215 Büchslen (FR)

Renseignements techniques ou complémentaires:

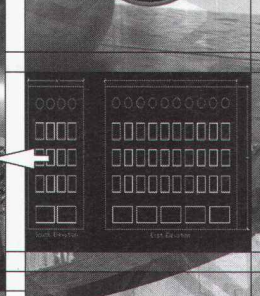
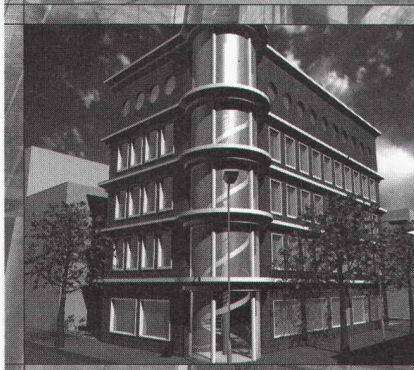
Tél. 032/312 96 80 Fax 032/312 96 89

3D Studio VIZ R2

Pour vos visualisations



DWG
LINK



Autodesk



Profim SA

Informations, support
et liste des revendeurs

Tél. 021/634.61.11
Fax. 021/634.61.15
www.Profim.ch
Support@profim.ch

KIN-TIX

Hubert Etter et Fils s.a.

1628 Vuadens



Une bonne référence

Hydrodémolition

Canalisations-Vidéo

Super-Aspirateur

Multibennes



Reg. Nr. 13187

Tél. (026) 919 87 80
Fax (026) 919 87 87

e-mail: office@hubert-etter.ch



ISR injectobohr

TRAVAUX SPÉCIAUX DE GÉNIE CIVIL

SONDAGES, FORAGES

INJECTIONS

PAROIS MOULÉES

PUITS FILTRANTS, PIEUX

ANCRAGES, TERRAJET

1303 PENTHAZ
CP (Z.I. La Rippe)
Tél. (021) 862 70 65
Fax (021) 862 70 67



TECNOCHEM
CH-1027 Lonay
SWITZERLAND

+ 41 21 801 52 94
Fax + 41 21 802 15 92

Systèmes de réparation béton armé VHDS®
Systèmes anticorrosion CORTEC MCI® (USA)
Imperméabilisations souterraines BENTOTEC®
Systèmes de protection anti-graffitis, etc.

Pour ventes en Suisse,
nous cherchons
**AGENTS LIBRES et
DISTRIBUTEURS**

CONSTRUCTIONS MÉTALLIQUES

Tél. 026/913 22 23
Fax. 026/913 22 00



- façades alu/verre
- charpente
- bardage industriel
- serrurerie

SiaFORM

Formation continue pour ingénieurs et architectes

GESTION DES DÉCHETS DE CHANTIERS

Recommandation SIA 430, directives fédérales et cantonales, aspects relatifs aux professions d'ingénieur et d'architecte.

Conséquences des directives sur la mise en soumission et sur la direction des travaux.

Cours organisés en collaboration avec les sections cantonales romandes de la SIA et les services publics concernés.

Neuchâtel	le 10 mars 1999
Genève	le 11 mars 1999
Vaud	le 17 mars 1999
Jura	le 18 mars 1999
Fribourg	le 15 avril 1999
Valais	juin 1999

Inscrivez-vous ou demandez la brochure d'information auprès de:
SIA-FORM, secrétariat de la SIA vaudoise, M^{me} Pfister
tél. (021) 646 34 21, fax (021) 647 19 24.

SiaFORM

Formation continue pour ingénieurs et architectes

MANAGEMENT DE LA QUALITÉ

Cours de préparation à la certification selon les normes de la série ISO 9000.

13 1/2 jours répartis sur 7 mois.

Début du cours: 23 mars 1999
Délai d'inscription: 1^{er} mars 1999

MÉTHODE D'AUTO- ÉVALUATION D'ENTREPRISE

Premier module du management de la qualité, pouvant être suivi indépendamment du reste du cours MQ.

Séminaire de 4 jours.

Début du cours: 23 mars 1999
Délai d'inscription: 1^{er} mars 1999

Inscrivez-vous ou demandez la brochure d'information auprès de:
SIA-FORM, secrétariat de la SIA vaudoise, M^{me} Pfister
tél. (021) 646 34 21, fax (021) 647 19 24.

CASELLA S.à.r.l.
TRAVAUX ACROBATIQUES

- toutes interventions dues aux catastrophes climatiques ou géologiques
- forages ancrages
- filets chutes de pierres
- travaux de charpente et de ferronnerie
- pose de filets anti-pigeons
- assainissement du béton

Pour tout renseignement complémentaire, contactez-nous !
Dossier à disposition

1417 Essertines / Yverdon
Tél et fax 014/435 16 43
Natl 079/613 31 43

Entreprise agréée CNA/SUVA

GARAGES PRÉFABRIQUÉS

- En surface ou enterrés
- Toits plats ou charpentes

• Fabriqués près de chez vous pour vos besoins

DESMEULES
Frères sa

1523 GRANGES-MARNAND · TÉL. 026/668 16 26 · FAX 026/668 20 71

Commune de Pully

Concours à deux degrés

pour la construction d'un collège et d'un centre de vie enfantine avec salle de gymnastique et équipements annexes
dans le quartier des Alpes à Pully-Nord

Liste nominative et alphabétique des concurrents retenus pour le 2^e degré

(publiée en application de l'article 1.14/2 du règlement de concours)

Chevalley, Frauenfelder & Meylan
Chemin des Crosettes 1, 1234 Vesey (Genève)
Jean-Claude Frund, Antonio Galina et Alexandre Rey
Rue du Château 15, 2000 Neuchâtel
Ludovic Grisoni et Stéphane Guberan
Avenue de Fantaisie 2, 1006 Lausanne
Anne-Catherine Javet et Isabelle Valazza
Rue de Sébeillon 9a, 1004 Lausanne
Graeme Mann et Patricia Capua-Mann
Chemin de Chandolin 1, 1005 Lausanne
Claude Matter et Olivier Galletti
Chemin du Languedoc 32, 1007 Lausanne
Philippe Meyer et Ariane Poncet
Rue Jean-Jaquet 1, 1201 Genève
Jacqueline Pittet et Blaise Tardin
Rue de la Vigie 3, 1003 Lausanne
Jean-François De Preux
Rue St-Pierre 1, 1003 Lausanne
Marc Ruetschi, Béatrice Giovanoli et Alexis Mozer
Avenue de Sévelin 32, 1004 Lausanne
Valérie Seilaz et Mathias Jenny
Chemin de la Fontannetaz 7, 1009 Pully
Marc Zolliker et Le Tuan Nguyen
Chemin de la Coudrette 35, 1012 Lausanne
Pully, le 15 janvier 1999

Eric Châtelain, notaire à Pully

Une entreprise en mouvement, dont les 900 collaborateurs transportent annuellement 66 millions de voyageurs sur 200 km de réseau grâce à 340 véhicules.

Voulez-vous œuvrer au service d'une entreprise de qualité, pour une vie agréable dans la région lausannoise?

Les Transports publics de la région lausannoise

regroupant 3 sociétés (TL SA - TSOL SA - Métro Lausanne-Ouchy SA) cherchent, à la suite du prochain départ à la retraite du titulaire, leur nouveau/nouvelle

directeur/directrice

En tant que responsable de l'ensemble de l'entreprise et de sa bonne marche, votre mission consistera à:

- définir et gérer les ressources humaines, logistiques et financières nécessaires pour mettre en oeuvre la politique de l'entreprise
- organiser et exploiter, selon le mandat des collectivités publiques, un transport public performant et de qualité, digne d'une grande agglomération
- promouvoir une image positive de l'entreprise basée sur les résultats obtenus
- diriger les collaborateurs en les associant aux objectifs et aux nouveaux projets.

Vous serez certainement intéressé si:

- vous avez une formation de niveau universitaire dans l'ingénierie, l'économie ou, de préférence, les deux
- vous bénéficiez d'une expérience confirmée dans la gestion et l'organisation d'une entreprise
- vous avez le goût des relations publiques, notamment à l'égard des collectivités qui soutiennent l'entreprise
- vous avez une bonne connaissance de la politique des transports
- vous êtes en bonne santé et savez faire preuve de disponibilité
- vous êtes à même de tenir une conversation en allemand et avez des connaissances de l'anglais.

Entrée en fonction : automne 1999.

Merci d'envoyer votre offre manuscrite, accompagnée d'un dossier complet, d'ici au 26 février 1999 à:

M. Marcel Blanc, Président du Conseil d'administration des transports publics de la région lausannoise, En Brit 1, 1073 Savigny, auprès de qui des renseignements complémentaires peuvent être obtenus; tél. 021 - 781 18 40.

Siamo uno studio di ingegneria, di media dimensione, con sede nel canton Ticino (Sopraceneri), attivo nel campo delle sopra e sottostrutture, come pure nella coordinazione di studi interdisciplinari.

Cerchiamo per subito o data da convenire

Ingegnere civile dipl. ETH

quale «ingegnere dirigente» di un team giovane ed affiatato, al quale affidare compiti di:

- *conduzione del team di collaboratori*
- *direzione di progetti (sopra e sottostrutture) nei diversi settori di attività*
- *coordinazione di progetti (Projekt-Baumanagement) e studi interdisciplinari.*

E' richiesto:

- formazione completa quale ingegnere civile dipl. ETH
- età ideale: 30-40 anni
- lingue: italiano e tedesco
- comprovata esperienza (almeno 8-10 anni) nel settore delle sopra (edilizia civile/industriale) e sottostrutture (ponti, risanamenti, costruzioni idrauliche ecc.) sia nella fase di progettazione che di direzione lavori, come pure nell'utilizzo di mezzi informatici
- attitudine nel contatto con autorità, committenze e nell'acquisizione.

Offriamo:

- attività indipendente in un ambiente dinamico e collegiale, con moderni mezzi operativi
- diversificati campi di attività con possibilità di sviluppo in ulteriore settori
- prestazioni sociali d'avanguardia
- interessanti possibilità di compartecipazione societaria.

Se Lei è una persona intraprendente, dinamica e disponibile, invii Curriculum Vitae con foto, copia certificati e l'indicazione salariale desiderata, sotto Cifra SIA 48973 Senger Media AG - Postfach - 8032 Zürich

CONCOURS D'ARCHITECTURE

L'Association des communes pour la construction du CO de la Gruyère organise un concours d'architecture pour la

construction d'un cycle d'orientation à la Tour-de-Trême

(40 salles de classe, salles spéciales, halle de gymnastique triple, aula)

Il s'agit d'un concours de projets public, basé sur les dispositions de la norme SIA N° 152, édition 1993, sur les concours d'architecture. Son règlement et programme est approuvé par la commission des concours SIA.

Le concours est soumis aux dispositions de la loi fribourgeoise sur les marchés publics (LFMP) du 11 février 1998 et de son règlement d'application (RMP) du 28 avril 1998 sous la forme d'une procédure ouverte. Il s'adresse aux architectes dont la qualité est reconnue par la loi fribourgeoise sur l'aménagement du territoire et les constructions du 19 mai 1993/1997 (LATeC), art. 187, et enregistrés comme tels à l'Office cantonal de l'aménagement du territoire (OCAT) à la date de remise du projet le 28 mai 1999.

Les architectes intéressés peuvent obtenir un résumé du règlement et programme auprès du secrétariat du concours (**demande exclusivement par fax au (026) 322 28 80) dès le 22 janvier 1999.**

Le dernier délai pour les inscriptions est fixé au 16 février 1999. Ces dernières devront se faire par écrit à l'adresse du secrétariat du concours. Une copie du récépissé attestant d'une finance de **Fr. 300.-** devra être jointe à la demande d'inscription. Le versement se fera sur le compte N° 11.10.056 900-01 de la Banque Cantonale de Fribourg (CCP 17-49-3; N° clearing 768), 1700 Fribourg, avec la mention: « Concours d'architecture pour la construction du CO de la Gruyère à la Tour-de-Trême ».

Jury: M. Jean-Bernard Repond, président de la commission de bâtisse, Bulle. M. Bernard Guisolan, syndic de La Tour-de-Trême. M. Jacques Boschung, directeur du CO de Bulle. M^{me} Chantal Bugnard, conseillère communale, Charmey. M. Georges Descombes, architecte EAUG/FAS, Genève. M. Jean-Luc Grobety, architecte EPFZ/FAS/SIA, Fribourg. M. Philippe Gueissaz, architecte EPFL/FAS/SIA, Sainte-Croix. M. Wolfgang Schett, architecte EPFZ/FAS/SIA, Bâle. M. Pascal Tanari, architecte EAUG/FAS/SIA, Genève.

Le rendu des projets est fixé au **28 mai 1999.**

Le rendu des maquettes est fixé au **18 juin 1999.**

Jean-Marc Bovet

Qui fait quoi ?

Arbres - Abattage - Déchiquetage - Travaux spéciaux aériens - élagage

EMERY, 1083 Mézières
Tél. 021/903 21 10, fax 021/903 37 20,
natel 079/310 65 10, 079/622 53 52

Adduction et captage d'eau Travaux souterrains, soutènement Etudes d'impact et de risques Gestion de projet, procédures Traitement des eaux et des déchets Mesures de bruit et de vibrations

CSD INGENIEURS CONSEILS SA
• Le Mont-sur-Lausanne,
tél. 021/647 12 41, fax 021/647 12 47
• Granges-Paccot,
tél. 026/466 86 86, fax 026/466 86 16
• Sion,
tél. 027/322 60 76, fax 027/323 58 22
• Genève,
tél. 022/342 59 00, fax 022/342 59 04

Béton - Gravier

Gravière de la Claire-aux-Moines SA
1073 Savigny,
Tél. 021/784 21 56, fax 021/784 22 76

Briques isolantes HEKLATHERM en pierre ponce

Cornaz & Fils SA produits en béton
1165 Allaman
Tél. 021/807 33 21, fax 021/807 39 79

CAO CAO Speedikon

Architecture, Ingénieur civil, Installations techniques, Facility Management : la solution CAO intégrale pour le bâtiment avec plus de 1000 postes de travail en Suisse. Hardware et software. Formation. Accompagnement de projet. Prestations de services CAO
RZW WALDER & TRÜEB INFORMATIQUE SA
Rue Juste-Olivier 22, 1260 Nyon 1
Tél. 022/362 48 90, fax 022/362 48 92

Capteurs solaires thermiques - Pompes à chaleur - Chaudières (bois/mazout)

Ecube SA, 1720 Corminbœuf, rte André-Piller
43, tél. 026/466 26 10, fax 026/466 26 86

Carrelages - Expositions - Agencements - Salles de bain - Cuisines

Matériaux Directs, 1027 Lonay
Tél. 021/803 25 06, fax 021/803 25 05

Charpente - Scierie - Fournitures d'éléments triangulés hydro-nail

Dizerens Frères & Cie
1063 Chapelle-sur-Moudon
Tél. 021/905 37 37, fax 021/905 26 55

Chauffage au bois manuel et automatique

SCHMID SA, 1510 Moudon
Tél. 021/905 35 55, fax 021/905 35 59

Collage d'armatures et renforcement de structures porteuses

AVT Tirant+Précontrainte SA, 1712 Tavel
Tél. 026/494 20 44, fax 026/494 20 16

Constructions de grues et techniques d'acheminement

Marti-Dytan AG
Dytan-Construction de grues, 6048 Horw
Tél. 041/209 61 61, fax 041/209 61 62
Pour la Suisse romande :
ACE EQUIPEMENT SA
5, rue Lécheretta, 1630 Bulle
Tél. 026/912 14 01, fax 026/912 14 02

Contrôle d'accès - Gestion des temps de présence du personnel

BIXI SYSTEMS SA, 1052 Le Mont-sur-Lausanne
Tél. 021/653 43 43, fax 021/653 47 47

Cuisines Agencements Rénovations

Cuisines Modernes SA, 1510 Moudon
Tél. 021/905 14 44, fax 021/905 43 20

Décoration par tube au néon - éclairages HT

néon IMSA sa
• 1033 Cheseaux-sur-Lausanne
Tél. 021/731 23 23, fax 021/731 23 24
• 1218 Grand-Saconnex/GE, tél. 022/798 71 71

Détection incendie - Système de sécurité

ABARISK SA, ch. du Marais 6,
1032 Romanel-sur-Lausanne
Tél. 021/647 15 15, fax 021/647 44 44

Eclairagiste AFE

Zissis NASIOUTZIKIS
Tél. 022/340 64 48, fax 022/340 64 49

Ecograde - Recyclage - Matériaux de démolition en grave de fondations

Matériaux Pierreux SA, 1073 Savigny
Tél. 021/784 21 56, fax 021/784 22 76

Electricité d'origine solaire

Alimentation électrique par modules solaires Solarex (20 ans de garantie)
MUNTWYLER ENERGIE/TECHNIK AG
Märtingasse 1, 3052 Zollikofen
Tél. 031/911 50 63, fax 031/911 51 27
<http://www.solarcenter.ch>

Enseignes lumineuses - tubes au néon HT

néon IMSA sa
• 1033 Cheseaux-sur-Lausanne
Tél. 021/731 23 23, fax 021/731 23 24
• 1218 Grand-Saconnex/GE, tél. 022/798 71 71

Equipements de sécurité - Systèmes d'alarme et vidéo - Contrôle d'accès

WEBER DISTRIBUTION, 2034 Pesieux
Tél. 032/730 38 73, fax 032/730 53 68

Etanchéité minérale (systèmes d') pour : Bassins de rétention - étangs - cours d'eau - décharges

LACTELL S.A., Av. de Grandson 66,
1400 Yverdon-Les-Bains
Tél. 024/445 95 02, fax 024/445 95 05,
Natel 079/240 39 02, E-mail : lactell@vtx.ch

Filetage laminé

AVT Tirant+Précontrainte SA, 1712 Tavel
Tél. 026/494 20 44, fax 026/494 20 16

Fixations, tôles profilées, panneaux isolants, coupoles exutoires, voûtes

FASTO TECHNIQUE SA, 1023 Crissier
Tél. 021/634 45 46, fax 021/634 85 46,
Natel 077/21 22 62

Fontaines

ATELIER DE TAILLE DE PIERRE LUC CHAPPUIS
1148 L'Isle, tél. 021/864 52 39,
fax 021/864 52 25, natel 079/401 77 17

Formation du personnel

GRAUER ENGINEERING, 1807 Blonay
Tél. 021/943 43 00, fax 021/943 44 34

Gaines COFRATOL

AVT Tirant+Précontrainte SA, 1712 Tavel
Tél. 026/494 20 44, fax 026/494 20 16

Géotechnique, géologie, hydrogéologie Etudes d'impact et de risques Sites contaminés

Mesures de vibrations et de bruit
Diagraphie de forage, flowmeter
Laboratoire de béton, sol et roche
GEOTEST SA
• 1033 Cheseaux-s-L., tél. 021/731 45 65
• 1706 Fribourg, tél. 026/466 72 67
• 1920 Martigny, tél. 027/722 76 66

Géotechnique, mesures, environnement
DE CERENVILLE GÉOTECHNIQUE SA,
1024 Ecublens
Tél. 021/691 24 91, fax 021/691 24 96

Hydrodémolition de béton

Super aspirateur (gravats divers)
Canalisations, curage, contrôle caméra, réhabilitation de conduite
HUBERT ETTER & FILS SA, 1628 Vuadens/FR
Tél. 026/919 87 80, fax 026/919 87 87

Informatique architectes et ingénieurs

Logiciels Roland Messerli :
– Dessin et conception assistés par ordinateur
– Gestion de chantiers
– Méthode par éléments

Autres :

– MANDAT 98 Gestion des heures
– Comptabilité
– Hewlett-Packard et Brother
JOBIN SA Informatique
Av. de Provence 10, 1000 Lausanne 20
Tél. 021/622 71 00, fax 021/624 07 30
<http://www.jobinsa.ch>

ISO 9000 - Introduction

GRAUER ENGINEERING, 1807 Blonay
Tél. 021/943 43 00, fax 021/943 44 34

Laboratoire, essais sur asphalte, béton, étanchéités, sols, roches

Contrôles de qualité, conseils expertises.
Tests au laboratoire et in situ
(ainsi que analyses chimiques, microscopie, champ du potentiel, etc.)
IMP INSTITUT D'ESSAI DE MATÉRIAUX S.A.
3280 Morat/Murten, rte de Fribourg 25
Tél. 026/670 07 07, fax 026/ 670 07 08

Lanterneaux et coupoles

WATEP SA, Eichenweg 37,
case postale 733, 3004 Berne 4
Tél. 031/910 83 60, fax 031/910 83 61

Livres d'informatique-Multimédia

LIBRAIRIE PAYOT

• Lausanne
Tél. 021/341 33 31, fax 021/341 33 45
• Genève Chantepoulet
Tél. 022/731 89 50, fax 022/738 48 03
• Fribourg
Tél. 026/322 46 70, fax 026/322 46 75
• Neuchâtel
Tél. 032/724 22 00, fax 032/724 22 01
<http://www.edicom.ch/culture/payot/index.html>

Livres scientifiques et techniques Sciences de l'ingénieur

Librairie Polytechnique,
EPFL CM, CP 118, 1015 Lausanne 15,
tél. 021/693 51 04, fax 021/693 51 02

Logiciels professionnels de gestion pour architectes

LOGISOFT DIFFUSION SA, 1030 Bussigny
Tél. 021/701 50 33, fax 021/701 02 61

Madriers isolants YSOX - Bois - Lamellés-collés

SAMVAZ BOIS SA, 1618 Châtel-Saint-Denis
Tél. 021/948 94 41, fax 021/948 83 41

Mensurations subaquatiques

Profilés en rivières, cartographie des fonds, bathymétrie
Bureau Pierre Martin S.A., 1410 Thierrens
Tél. 021/905 33 88, fax 021/905 40 91

Microtunnels - Forages - Pousse-tubes

REYMOND SA
Route de Champ-Colin 2, 1260 Nyon
Tél. 022/361 47 31, fax 022/361 68 82

Néon artistique pour enseignes et éclairages

néon IMSA sa
• 1033 Cheseaux-sur-Lausanne
Tél. 021/731 23 23, fax 021/731 23 24
• 1218 Grand-Saconnex/GE, tél. 022/798 71 71

Ozone : détecteurs, alarmes, mesure et systèmes pour l'ozonisation de l'eau

ESC, rue de la Combe 13, 2054 Chézard
Tél. 032/853 65 91, fax 032/853 65 55
E-mail : capteurs@esc-ch.com
<http://www.esc-ch.com/capteurs/>

Palans électriques - Ponts roulants

BURRI SA
Chemin de la Meunière 12, 1000 Lausanne 16
Tél. 021/624 45 33, fax 021/624 18 69

Panneaux d'affichage - travaux en plexiglas

néon IMSA sa
• 1033 Cheseaux-sur-Lausanne
Tél. 021/731 23 23, fax 021/731 23 24
• 1218 Grand-Saconnex/GE, tél. 022/798 71 71

Parois chauffantes - Convecteurs

BORER TECHNIK AG, Industriezone 81,
4227 Büsserach
Tél. 061/785 61 11, fax 061/785 61 12

Parquets - Pergo - Publiq - Lames de boiserie - Portes

BOISSEC SA, 1030 Bussigny
Tél. 021/706 44 55, fax 021/706 44 66

Photogrammétrie

BSA INGENIEURS CONSEILS
Façades, archéologie, bâtiment et génie civil,
1527 Villeneuve
Tél. 026/668 53 60, fax 026/668 53 51

Photogrammétrie architecturale - Auscultation d'ouvrages en temps réel

MAP Géomatique SA, 2012 Auvonnier
Tél. 032/731 42 55, fax 032/731 69 44
E-mail : MAPGEOMATIQUE@com.mcnet.ch

Photographie d'architecture

CLAUDIO MERLINI, 1205 Genève
Tél. 022/328 04 07

Pieux-Essais

DE CERENVILLE GÉOTECHNIQUE SA,
1024 Ecublens
Tél. 021/691 24 91, fax 021/691 24 96

Pieux-Essais

BSA INGENIEURS CONSEILS
Préfabriqués, moulés et forés jusqu'à 10 000 kN
Intégrité, vibrations, 1527 Villeneuve
Tél. 026/668 53 60, fax 026/668 53 51

Plexiglas - Verre acrylique - Polycarbonate - PVC

néon IMSA sa
• 1033 Cheseaux-sur-Lausanne
Tél. 021/731 23 23, fax 021/731 23 24
• 1218 Grand-Saconnex/GE, tél. 022/798 71 71

Poêle-Cheminées/Foyers des cheminées/Fourneaux à catelles

RÜEGG CHEMINÉE AG,
Schwäntemos 4, 8126 Zumikon
Tél. 01/919 82 28, fax 01/919 82 90

Sciage et forage du béton

PRO-DIAFOR SA
1009 Pully, tél./fax 021/729 70 81
1789 Lugnorre (FR), tél./fax 026/673 23 42

Technique Equipement Bureaux Distributeur NEOLT Suisse

Livraison - Service - Vente
Natel 079/414 97 17, fax 021/646 49 47

Tirants et clous en terrain meuble et rocher

AVT Tirant+Précontrainte SA, 1712 Tavel
Tél. 026/494 20 44, fax 026/494 20 16

Travaux de précontrainte

AVT Tirant+Précontrainte SA, 1712 Tavel
Tél. 026/494 20 44, fax 026/494 20 16

Travaux spéciaux du génie civil

MINAGES ET TRAVAUX SOUTERRAINS SA,
Martigny - Minages de rocher, parois clouées, tirants, micropieux
Tél. 027/722 65 85, fax 027/722 52 77

HABITAT & JARDIN

PROFESSIONNEL

Nouveau secteur professionnel
**MATÉRIAUX ET TECHNIQUES
DE CONSTRUCTION**

Pavillon Rénovation de l'habitat

**MUTATION
DE L'HABITAT FAMILIAL
ET ÉVOLUTION TECHNIQUE
DE LA CONSTRUCTION**

Avec visites commentées à l'intention
des professionnels et des propriétaires.

Journée professionnelle

IMMOBILIER: ÉTAT DES LIEUX
Valorisation ou dévaluation?
Mardi 9 mars, de 9h-13h.
Inscription: ++ 41 21 643 21 11

CONCOURS DES METIERS

Selections suisses
pour les compétitions
de Montréal'99.

Exposition professionnelle **UDATI**
**TISSUS D'AMEUBLEMENT
& DÉCORATION**

Les nouvelles collections des grands
éditeurs internationaux.

**FESTIVAL
INTERNATIONAL
DU FILM
SUR L'ÉNERGIE
LAUSANNE**

Thème de cette 7ème édition :
"Raconte-moi l'énergie".

Beaulieu
Lausanne



6 a u 1 4 m a r s 9 9

Semaine 13h - 21h

Week-end 10h - 18h

www.habitatetjardin.ch