

Zeitschrift: Ingénieurs et architectes suisses
Band: 125 (1999)
Heft: 20

Werbung

Nutzungsbedingungen

Die ETH-Bibliothek ist die Anbieterin der digitalisierten Zeitschriften auf E-Periodica. Sie besitzt keine Urheberrechte an den Zeitschriften und ist nicht verantwortlich für deren Inhalte. Die Rechte liegen in der Regel bei den Herausgebern beziehungsweise den externen Rechteinhabern. Das Veröffentlichen von Bildern in Print- und Online-Publikationen sowie auf Social Media-Kanälen oder Webseiten ist nur mit vorheriger Genehmigung der Rechteinhaber erlaubt. [Mehr erfahren](#)

Conditions d'utilisation

L'ETH Library est le fournisseur des revues numérisées. Elle ne détient aucun droit d'auteur sur les revues et n'est pas responsable de leur contenu. En règle générale, les droits sont détenus par les éditeurs ou les détenteurs de droits externes. La reproduction d'images dans des publications imprimées ou en ligne ainsi que sur des canaux de médias sociaux ou des sites web n'est autorisée qu'avec l'accord préalable des détenteurs des droits. [En savoir plus](#)

Terms of use

The ETH Library is the provider of the digitised journals. It does not own any copyrights to the journals and is not responsible for their content. The rights usually lie with the publishers or the external rights holders. Publishing images in print and online publications, as well as on social media channels or websites, is only permitted with the prior consent of the rights holders. [Find out more](#)

Download PDF: 12.01.2026

ETH-Bibliothek Zürich, E-Periodica, <https://www.e-periodica.ch>

EN LAPONIE,
L'ALTERNATIVE AU
CHAUFFAGE AU MAZOUT.



Celui qui veut se garantir contre les effets du froid, se chauffe de préférence au mazout. Car se chauffer au mazout est bon marché et si efficace, que chez nous, on peut s'épargner la peine de rechercher une alternative.

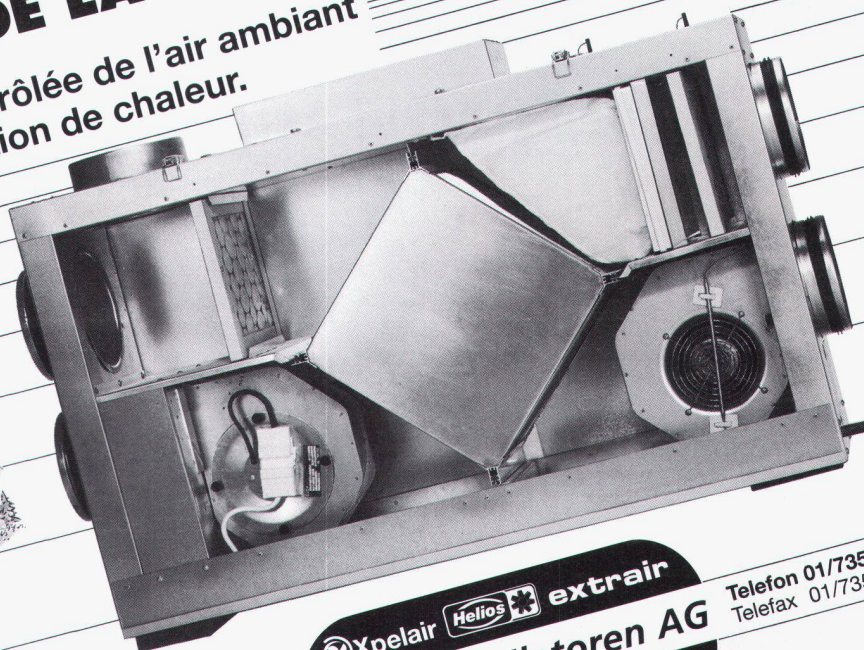
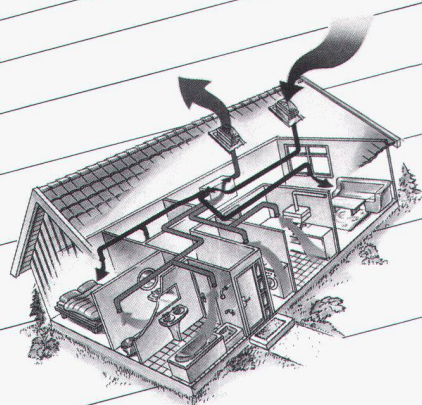
SE CHAUFFER AU MAZOUT.

Info-Hotline gratuit 0800 84 80 84, Internet: <http://www.petrole.ch> ou [mazout.ch](http://www.mazout.ch)

LA BONNE DÉCISION.

AUX PROFESSIONNELS DU SECTEUR DE LA VENTILATION

Ventilation contrôlée de l'air ambiant
avec récupération de chaleur.

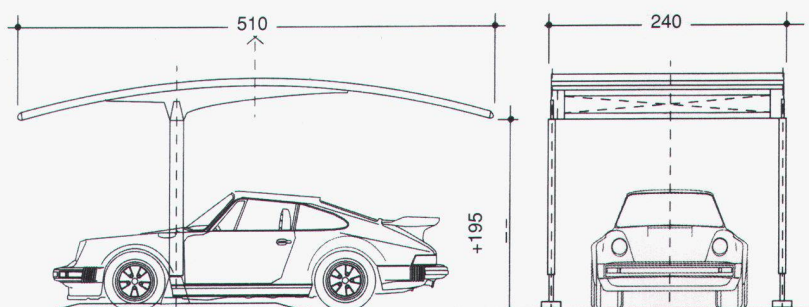


8902 Urdorf/ZH
Steinackerstrasse 36

Xpelair Helios extrair
Helios Ventilatoren AG
Lufttechnik

Telefon 01/735 36 36
Telefax 01/735 36 37

i-comet COVER CAR – Original médaille d'argent au Salon des Inventions Genève



CHEMIN DE LA BACONNIÈRE 55 - CASE POSTALE 82 - CH-2017 BOUDRY - SWITZERLAND - TÉL. (+41) 032 841 11 14 - FAX (+41) 032 841 44 46

TERRAM

Non-tissés pour séparer, filtrer et protéger.

Evidemment du 1^{er} en géosynthétiques:

SCHOELLKOPF AG

Schaffhauserstrasse 265, 8057 Zurich

Tél. 01/312 16 16, Fax 01/312 16 26

Ici, les conseils, la qualité et le prix jouent !



medienhaus kloten

Medienhaus Kloten: 8 sociétés en réseau sous un même toit. Installation: E. Schibli AG, Kloten

Edizio
by
FELLER



FELLER EDIZIO INTERRUPTEURS ET PRISES

EDIZIO

TECHNIQUE DE BUS

Medienhaus Kloten rassemble tous les métiers graphiques sous un même toit, du prépresse au web design, en passant par un studio de photo numérique et une imprimerie. L'installation électrique a suivi l'évolution de ce groupe multimédia, composé de plusieurs sociétés travaillant en partenariat. Maintes fois étendue, elle est aujourd'hui à la pointe du progrès technique, y compris en matière de réseau.

L'installation électrique classique et les techniques de bus modernes font ici bon ménage. Ce qui prouve une fois de plus que les interrupteurs et prises Feller permettent de résoudre tous les problèmes d'installation. Et tout cela bien sûr avec un choix de couleurs et de formes tout à fait approprié à la branche de la publicité. Design EDIZIO oblige.

Feller

PLUS DE POSSIBILITÉS

FELLER AG • Postfach • CH-8810 Horgen 1 • Téléphone 01 728 72 72 • Téléfax 01 728 72 99
www.fellerag.ch

Qui fait quoi ?

Arbres - Abattage - Déchiquetage - Travaux spéciaux aériens - élagage
EMERY, 1083 Mézières
Tél. 021/903 21 10, fax 021/903 37 20,
natel 079/310 65 10, 079/622 53 52

Adduction et captage d'eau Travaux souterrains, soutènement Etudes d'impact et de risques Gestion de projet, procédures Traitement des eaux et des déchets Mesures de bruit et de vibrations
CSD INGÉNIEURS CONSEILS SA
• Le Mont-sur-Lausanne, tél. 021/647 12 41, fax 021/647 12 47
• Granges-Paccot, tél. 026/466 86 86, fax 026/466 86 16
• Sion, tél. 027/322 60 76, fax 027/323 58 22
• Genève, tél. 022/342 59 00, fax 022/342 59 04

Béton à fibres métalliques
Finibati AG, place de la Gare 9
2502 Bienne,
Tél. 032/327 25 60, fax 032/327 25 67

Béton Ecobéton Gravier Décharge
Gravière de la Claire-aux-Moines SA
1073 Savigny,
Tél. 021/784 84 30, fax 021/784 84 31
Internet <http://www.gcm.ch>

Briques isolantes HEKLATHERM en pierre ponce
Cornaz & Fils SA produits en béton
1165 Allaman
Tél. 021/807 33 21, fax 021/807 39 79

CAO CAO Speedikon
Architecture, Ingénieur civil, Installations techniques, Facility Management: la solution CAO intégrale pour le bâtiment avec plus de 1000 postes de travail en Suisse. Hardware et software. Formation. Accompagnement de projet. Prestations de services CAO
RZW WALDER & TRÜEB INFORMATIQUE SA
Rue Juste-Olivier 22, 1260 Nyon 1
Tél. 022/362 48 90, fax 022/362 48 92

Captteurs solaires thermiques - Pompes à chaleur - Chaudières (bois/mazout)
Ecube SA, 1720 Corminboeuf, rte André-Piller
43, tél. 026/466 26 10, fax 026/466 26 86

Carrelages - Expositions - Agencements - Salles de bain - Cuisines
Matériaux Directs, 1027 Lonay
Tél. 021/803 25 06, fax 021/803 25 05

Charpente - Scierie - Fournitures d'éléments triangulés hydro-nail
Dizerens Frères & Cie
1063 Chapelle-sur-Moudon
Tél. 021/905 37 37, fax 021/905 26 55

Chauffage au bois manuel et automatique
SCHMID SA, 1510 Moudon
Tél. 021/905 35 55, fax 021/905 35 59

Collage d'armatures et renforcement de structures porteuses
AVT Tirant+Précontrainte SA, 1712 Tavel
Tél. 026/494 20 44, fax 026/494 20 16
E-mail: avt@element.ch

Constructions de grues et techniques d'acheminement
Marti-Dytan AG
Dytan-Construction de grues, 6048 Horw
Tél. 041/209 61 61, fax 041/209 61 62
Pour la Suisse romande:
ACE EQUIPEMENT SA
5, rue Lécheretta, 1630 Bulle
Tél. 026/912 14 01, fax 026/912 14 02

Contrôle d'accès - Gestion des temps de présence du personnel
BIXI SYSTEMS SA, 1052 Le Mont-sur-Lausanne
Tél. 021/653 43 43, fax 021/653 47 47

Déchets de chantiers
Ecodéchets S. à r.l., Carouge (GE),
Tél. 022/823 04 25, www.ecodéchets.ch

Détection incendie - Système de sécurité
ABARISK SA, ch. du Marais 6,
1032 Romanel-sur-Lausanne
Tél. 021/647 15 15, fax 021/647 44 44

Eclairage architectural Eclairagiste AFE
Zissis NASIOUTZIKIS
Tél. 022/340 64 48, fax 022/340 64 49

Ecograde - Recyclage - Matériaux de démolition en grave de fondation
SRMP, 1073 Savigny
Tél. 021/784 84 30, fax 021/784 84 31
Internet <http://www.srmp.ch>

Equipements de sécurité - Systèmes d'alarme et vidéo - Contrôle d'accès
WEBER DISTRIBUTION, 2034 Peseux
Tél. 032/730 38 73, fax 032/730 53 68

Etanchéité minérale (systèmes d') pour: Bassins de rétention - étangs - cours d'eau - décharges
LACTELL S.A.,
CP 2165,
2302 La Chaux-de-Fonds
Tél. 032/969 26 26, fax 032/962 26 25,
Natel 079/240 39 02, E-mail: lactell@vtx.ch

Filetage laminé
AVT Tirant+Précontrainte SA, 1712 Tavel
Tél. 026/494 20 44, fax 026/494 20 16
E-mail: avt@element.ch

Fixations, tôles profilées, panneaux isolants, coupoles exutoires, voûtes
FASTO TECHNIQUE SA, 1023 Crissier
Tél. 021/634 45 46, fax 021/634 85 46,
Natel 077/21 22 62

Fontaines
ATELIER DE TAILLE DE PIERRE LUC CHAPPUIS
1148 L'Isle, tél. 021/864 52 39,
fax 021/864 52 25, natel 079/401 77 17

Formation du personnel
GRAUER ENGINEERING, 1807 Blonay
Tél. 021/943 43 00, fax 021/943 44 34

Gaines COFRATOL
AVT Tirant+Précontrainte SA, 1712 Tavel
Tél. 026/494 20 44, fax 026/494 20 16
E-mail: avt@element.ch

Géotechnique, géologie, hydrogéologie Etudes d'impact et de risques Sites contaminés Mesures de vibrations et de bruit Diagraphie de forage, flowmeter Laboratoire de béton, sol et roche
GEOTEST SA
• 1033 Cheseaux-s-L., tél. 021/731 45 65
• 1706 Fribourg, tél. 026/466 72 67
• 1920 Martigny, tél. 027/722 76 66

Géotechnique, mesures, environnement
DE CERENVILLE GÉOTECHNIQUE SA,
1024 Ecublens
Tél. 021/691 24 91, fax 021/691 24 96

Hydrodémolition de béton Super aspirateur (gravats divers) Canalisations, curage, contrôle caméra, réhabilitation de conduite
HUBERT ETTER & FILS SA, 1628 Vuadens/FR
Tél. 026/919 87 80, fax 026/919 87 87

Informatique architectes et ingénieurs
Logiciels Roland Messerli:
– Dessin et conception assistés par ordinateur
– Gestion de chantiers
– Méthode par éléments
Autres:
– MANDAT 98 Gestion des heures
– Comptabilité
– Hewlett-Packard et Brother
JOBIN SA Informatique
Av. de Provence 10, 1000 Lausanne 20
Tél. 021/622 71 00, fax 021/624 07 30
<http://www.jobinsa.ch>

ISO 9000 - Introduction
GRAUER ENGINEERING, 1807 Blonay
Tél. 021/943 43 00, fax 021/943 44 34

Laboratoire, essais sur asphalte, béton, étanchéités, sols, roches
Contrôles de qualité, conseils expertises.
Tests au laboratoire et in situ
(ainsi que analyses chimiques, microscopie, champ du potentiel, etc.)
IMP INSTITUT D'ESSAI DE MATÉRIAUX S.A.
3280 Morat/Murten, rte de Fribourg 25
Tél. 026/670 07 07, fax 026/ 670 07 08

Laboratoire routier: bétons bitumineux et hydrauliques, sols géotechnique et auscultations routières
Contrôles de qualité des matériaux, réceptions de travaux
Relevés d'état des chaussées, conseils et expertises
SACR S.A.
1024 Ecublens tél. 021/635 27 31
2854 Bassecourt tél. 032/426 79 44
2022 Bevaix tél. 032/846 24 21
1211 Genève tél. 022/301 18 03
1950 Sion tél. 027/203 71 33

Lanterneaux et coupoles
WATEP SA, Eichenweg 37,
case postale 733, 3052 Zollikofen
Tél. 031/910 83 60, fax 031/910 83 61

Livres d'informatique-Multimédia
LIBRAIRIE PAYOT www.edicom.ch/culture/payot
• Lausanne
Tél. 021/341 33 31, fax 021/341 33 45
• Genève
Chantepoulet
Tél. 022/731 89 50, fax 022/738 48 03
Rive-Gauche
Tél. 022/319 79 40, fax 022/319 79 45
• Fribourg
Tél. 026/322 46 70, fax 026/322 46 75
• La Chaux-de-Fonds
Tél. 032/916 16 06, fax 032/916 16 05
• Neuchâtel
Tél. 032/724 22 00, fax 032/724 22 01
• Sion
Tél. 027/322 52 72, fax 027/322 52 70
• Vevey
Tél. 021/921 17 32, fax 021/922 19 53

Livres scientifiques et techniques Sciences de l'ingénieur
Librairie Polytechnique,
EPFL CM, CP 118, 1015 Lausanne,
tél. 021/693 51 04, fax 021/693 51 02
E-mail: bookshop@epfl.ch

Logiciels professionnels de gestion pour architectes
LOGISOFT DIFFUSION SA, 1030 Bussigny
Tél. 021/701 50 33, fax 021/701 02 61

Madriers isolants YSOX - Bois - Lamellés-collés
SAMVAZ BOIS SA, 1618 Châtel-Saint-Denis
Tél. 021/948 94 41, fax 021/948 83 41

Mensurations subaquatiques
Profils en rivières, cartographie des fonds, bathymétrie
Bureau Pierre Martin S.A., 1410 Thierrens
Tél. 021/905 33 88, fax 021/905 40 91

Microtunnels - Forages - Pousse-tubes
Losinger SA
Route de Peney-Dessus, 1242 Satigny
Tél. 022/753 98 00, fax 022/753 98 98
Natel: 079/446 39 31

Neutralisation
PANGAS, case postale, CH-6002 Lucerne
Tél. 041/319 95 00, fax 041/319 97 50
<http://www.pangas.ch>, E-mail: info@pangas.ch

Palans électriques - Ponts roulants
BURRI SA
Chemin de la Meunière 12, 1000 Lausanne 16
Tél. 021/624 45 33, fax 021/624 18 69

Parois chauffantes - Convecteurs
BORER TECHNIK AG, Industriezone 81,
4227 Büsserach
Tél. 061/785 61 11, fax 061/785 61 12

Parquets - Pergo - Publiq - Lames de boiserie - Portes
BOISSEC SA, 1030 Bussigny
Tél. 021/706 44 55, fax 021/706 44 66

Photogrammétrie - Photomontages
– Relevés de façades, relevés archéologiques
– Visualisation de projets par images de synthèse, création de photomontages
BSA INGÉNIEURS CONSEILS
1527 Villeneuve-près-Lucens
Tél. 026/668 53 60, fax 026/668 53 51

Photogrammétrie architecturale - Auscultation d'ouvrages en temps réel
MAP Géomatique SA, 2012 Auvier
Tél. 032/731 42 55, fax 032/731 69 44
E-mail: MAP.GEOMATIQUE@com.mcnet.ch

Photographie d'architecture
CLAUDIO MERLINI, 1205 Genève
Tél. 022/328 04 07 – 022/320 68 41

Pieux-Essais
DE CERENVILLE GÉOTECHNIQUE SA;
1024 Ecublens
Tél. 021/691 24 91, fax 021/691 24 96

Pieux-Essais dynamiques
Préfabriqués, moulés, forés jusqu'à 10 000 kN
Intégrité, vibrations
BSA INGÉNIEURS CONSEILS
1527 Villeneuve-près-Lucens
Tél. 026/668 53 60, fax 026/668 53 51

Précontrainte
AVT Tirant+Précontrainte SA, 1712 Tavel
Tél. 026/494 20 44, fax 026/494 20 16
E-mail: avt@element.ch

Reliure de documents/ Fastbind Suisse Spécialiste Post-Press
Docum'An 2000 Sàrl
1082 Corcelles-le-Jorat, tél./fax 021/903 39 23

Sciage et forage du béton
PRO-DIAFOR SA
1009 Pully, tél./fax 021/729 70 81
1789 Lugnorre (FR), tél./fax 026/673 23 42

Technique Equipement Bureaux Distributeur NEOLT Suisse
Livraison - Service - Vente
Natel 079/414 97 17, fax 021/646 49 47

Technique pour piscine
Vivelle & Co SA, 1614 Granges
Tél. 021/947 54 54, fax 021/947 54 47

Tirants et clous en terrain meuble et rocher
AVT Tirant+Précontrainte SA, 1712 Tavel
Tél. 026/494 20 44, fax 026/494 20 16
E-mail: avt@element.ch

Toujours au sec: Levy Fils Supra.

G&B



Le nouveau programme étanche pour montage apparent ou encastré comprend l'assortiment complet de prises et d'interrupteurs ainsi que le programme EIB. Tous sont constitués de polyamide et **se passent de joints en caoutchouc** et de membranes.

LEVY
F I L S



Interrupteur NAB 84 84 mm, hauteur 98 - 86 mm

Les éléments du système peuvent être **combinés à volonté** à l'aide de pièces intermédiaires et peuvent être percés de trous latéraux. Ils portent tous une étiquette d'identification.
La qualité dans le moindre détail.

Levy Fils AG, Fabrik elektrischer Apparate, CH - 4013 Basel, Téléphone 061/322 00 86, Fax 061/321 11 69, E-Mail elektro@levyfiles.ch, Internet www.levyfiles.ch



air-force.ch

Lancez-vous dans le combat pour un air plus pur. C'est une obligation. Car l'entrée en vigueur de l'OPair approche à grands pas. Or, dans ce contexte, la meilleure solution est d'opter pour le gaz naturel lors de la rénovation des chauffages. En effet, au niveau de la technologie, des émissions, des investissements, du gain de place et des coûts à long terme, le gaz fait mieux que toutes les autres sources d'énergie. Persuadez vos clients qu'ils doivent prendre leur envol. Pour en savoir plus:

021 312 93 35 ou www.air-force.ch

1 +  = gaz naturel

C'est l'avenir qui compte.

SIA FORM

Suisse romande

Formation continue pour ingénieurs et architectes

L'ESTHÉTIQUE

Séminaire du jeudi 18 novembre 1999
EPFL, salle polyvalente Ecublens.

Après le succès du séminaire sur l'éthique et en réponse au souhait unanime des participants, SIA-FORM a mis sur pied le séminaire sur l'Esthétique.

La terme «esthétique» encore d'un usage confus, conduit à penser le beau, l'art, le goût et par suite, l'architecture, la peinture, la musique etc., mais encore, avec l'éthique et la logique, l'esthétique constitue une part importante des préoccupations philosophiques.

Qu'en est-il donc des nuances entre ces mots? Existe-t-il des règles pour produire du beau? La recherche permanente de l'adéquation, de l'harmonie, de l'esthétique conduit-elle vers une certaine universalité? Qu'en est-il de l'architecture de l'ingénieur?

Des fondements de l'art à sa mise en œuvre, dans l'ordre des orateurs, professeurs ingénieurs et architectes tenteront d'apporter des réponses assurément pertinentes à la multitude de questions.

Une table ronde clôturera la journée. Elle sera animée par un critique d'art et tous les conférenciers y participeront.

Soulignons que ce séminaire s'adresse bien évidemment aux architectes, urbanistes, mais également aux ingénieurs régulièrement impliqués dans la perspective de l'expression du construit.

Tout est d'ores et déjà mis en œuvre pour faire honneur à votre participation. Inscrivez-vous sans tarder au: Secrétariat SIA-FORM, M^{me} Pfister, Jomini 8 - 1004 Lausanne.

Merci de votre attention.

Direction du séminaire: Georges Comte.

Vous serez tout feu tout flamme!

SWISScondens

La chaudière satisfaisant
toutes les exigences

- Rendement supérieur à 99% sur PCI (aspiration indépendante du local de chauffe)
- Pratiquement sans bruit
- Pas de canal de cheminée; un conduit d'évacuation des gaz de combustion suffit (gaz évacués en-dessous de 45°C)
- Economie d'énergie maximale
- Fabrication suisse

Swisscondens AG
Alpenstrasse 50
3052 Zollikofen

Tél. 031 911 70 91
Fax 031 911 70 94

E-mail: post@swisscondens.ch
www.swisscondens.ch

CASELLA S.à.r.l.
TRAVAUX ACROBATIQUES

- toutes interventions dues aux catastrophes climatiques ou géologiques
- forages ancrages
- filets chutes de pierres
- travaux de charpente et de ferblanterie
- pose de filets anti-pigeons
- assainissement du béton

Pour tout renseignement complémentaire, contactez-nous!
Dossier à disposition

1417 Essertines / Yverdon
Tél et fax 024 / 435 16 43
Natel 079 / 613 31 43

Entreprise agréée CNA/SUVA

Nouvelle technologie!

LE BOIS RETIFIE
Thermisch behandeltes Holz

A B R

CH 1348 Le Brassus

Tél. 021/845 58 71
Fax 021/845 61 77

**MATERIAUX
ETANCHEITE
RENOVATION**

www.tmbsa.ch

**INFORMATION
CONSEILS
CATALOGUE**

Enkadrain®

Les nattes de drainage les plus utilisées dans les fouilles suisses.

Evidemment du 1^{er} en géosynthétiques:

SCHOELLKOPF AG

Schaffhauserstrasse 265, 8057 Zurich

Tél. 01/312 16 16, Fax 01/312 16 26

Ici, les conseils, la qualité et le prix jouent!



Palans électriques Demag



Palans électriques à câbles
et à chaîne.
Exécution fixe ou mobile.
Pour des charges de 1-100 000 kg.

BURRI Manutention

W. Burri SA 1000 Lausanne 16

Adresse: chemin de la Meunière 12 - 1008 Prilly

Tél. (021) 624 45 33 - Fax (021) 624 18 69

Représentant en Suisse romande de:

Mannesmann Dematic AG



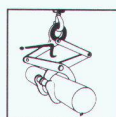
Ponts roulants



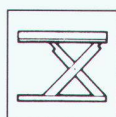
Potences



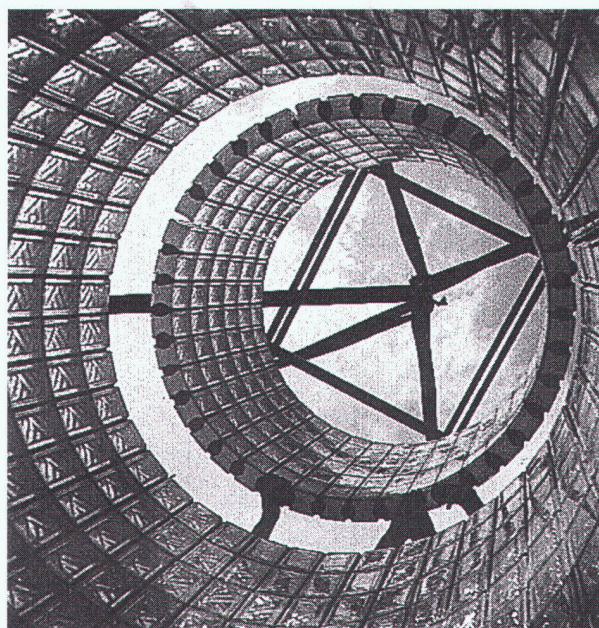
Systèmes
de voies



Engins de
préhension



Plates-formes
élévatrices



BRIQUES DE VERRE PRÉFABRICATION MAÇONNAGE SUR CHANTIER



42, route de Satigny - 1217 Meyrin-Genève
Tél. 022/341 40 81 - Fax 022/341 40 82

Efficacité de la sécurité

Nous sommes votre partenaire compétent pour

- Concepts de sécurité globaux
- Analyses de risques
- Expertises
- Concepts de protection incendie
- Concepts de protection
contre les explosions
- Formations de la sécurité



Institut de Sécurité, Rue de Rocher 24, CH-2000 Neuchâtel
Tél. 032/723 80 10, Fax 032/723 80 20, E-mail: safety@swiss.ch
Internet: <http://www.swiss.ch>

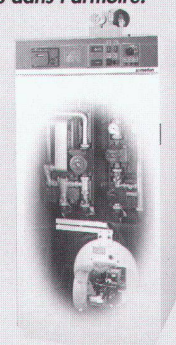
Votre sécurité est notre devise.

La différence!

L'armoire de chauffage
originale SIXMADUN a révolutionné la technique de
chauffage. Tout ce qui est bon sera copié! Mais atten-
tion aux différences! Demandez toujours l'original.

L'accumulateur, le brûleur, les groupes de chauffage et d'eau chaude
sanitaire ainsi que la régulation sont intégrés dans l'armoire!

- production incomparable de l'eau
chaude avec échangeur à plaques
en acier inox
- toujours de l'eau chaude fraîche
- pas «d'eau chaude du stock»,
pas de pertes d'un chauffe-eau,
pas de danger de germes et de
légionelles
- accumulateur intégré pour
énergies alternatives
- l'énergie solaire éventuelle
peut être utilisée pour l'eau
chaude et le chauffage



sixmadun

Rue des Pêcheurs 11 1400 Yverdon-les-Bains
Tél. 024 425 33 44 Fax 024 426 04 28

La vraie armoire de chauffage est faite pour le futur!

Demandez notre documentation gratuite pour:

- Armoire de chauffage
- Chaudière mazout ou gaz
- Systèmes solaires
- Dégazeur contrôleur d'eau
- Chaudière à bois
- Pompes à chaleur
- Radiateurs



ÉCOLE POLYTECHNIQUE
FÉDÉRALE DE LAUSANNE

L'Ecole polytechnique fédérale de Lausanne (EPFL) met au concours un poste de

Professeur(e) assistant(e) en théorie de la représentation de l'information visuelle au Département d'électricité

Le/la titulaire possèdera une solide expérience professionnelle dans la représentation de l'information visuelle, notamment dans la théorie de l'information et des communications, dans la modélisation et dans les technologies multimédias. Une bonne connaissance des mécanismes de la vision humaine et une expérience dans la recherche fondamentale en traitement et représentation de l'information visuelle seraient particulièrement appréciées. Les activités s'intégreront dans celles du Laboratoire de traitement des signaux du Département d'électricité, en collaboration avec d'autres unités de l'EPFL ainsi qu'avec des institutions universitaires nationales et internationales. Reconnu(e)s sur le plan international, les candidat(e)s doivent faire preuve d'une expérience de recherche originale, créative et de très haut niveau. Des aptitudes pour l'enseignement à tous les niveaux sont indispensables puisqu'ils/elles seront appelé(e)s à donner des cours, suivre des projets d'étudiants, des travaux de diplôme et de thèse; ils/elles posséderont des capacités confirmées dans la conduite et la gestion de projets.

L'EPFL compte environ 4000 étudiants et 750 candidats au doctorat. L'EPFL est composée de 12 départements dans les principaux domaines des sciences de l'ingénieur. Les candidatures des personnes correspondant aux exigences du programme «relève» de la Confédération suisse sont également encouragées.

Délai d'inscription: 20 janvier 2000. Entrée en fonctions: à convenir. Les candidatures féminines sont particulièrement les bienvenues. Les personnes intéressées voudront bien demander, par écrit, le dossier auprès de la **Présidence de l'Ecole polytechnique fédérale de Lausanne, CE-Ecublens, CH-1015 Lausanne, Suisse**, ou par **téléfax au N° +41 21 693 7084**. Des informations supplémentaires peuvent être obtenues sur le web: <http://www.epfl.ch> <http://dewwww.epfl.ch> <http://admwww.epfl.ch/pres/profs.html> ou <http://research.epfl.ch>



ZSCHOKKE LOCHER

Parois moulées – Pieux forés – Parois berlinoises – Ancrages – Parois clouées
Micropieux – Injections – Sondages – Abaissement de nappes
Pousse-tubes – Microtunneliers – Jetting – Colonnes ballastées



ZSCHOKKE LOCHER – Travaux spéciaux

FEHLMANN TRAVAUX HYDRAULIQUES SA:

Filiale de ZL

Route de la Venoge 10
1026 Echandens/VD
Tél. (021) 703 66 00
Fax (021) 703 66 01

Ch. Isaac - Anken 10
1219 Aïre/Genève
Tél. (022) 979 33 00
Fax (022) 979 33 11

HaTe®

HaTelit®
Fortrac®
Stabilenka®
Comtrac®
Incomat®
NaBento®

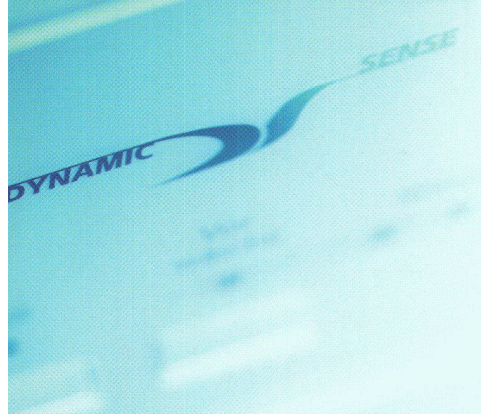
Evidemment du 1^{er} en géosynthétiques:

SCHOELLKOPF AG

Schaffhauserstrasse 265, 8057 Zurich
Tél. 01/312 16 16, Fax 01/312 16 26

Ici, les conseils, la qualité et le prix jouent !





La technologie intelligente Dynamic Sense de Bauknecht pense et agit pour vous. Des détecteurs ultraprécis déterminent automatiquement le programme et sa durée en fonction du type et de la quantité du linge introduit. Pour des gains de temps et d'énergie considérables. Et tout cela, bien sûr, avec un résultat d'une qualité qu'apprécieront les ours les plus mal léchés.

**Abrège de 30 minutes
la cruelle séparation.**

Bauknecht

SECOMAT 130

le sèche-linge pour la villa



Le pionnier
suisse du séchage
du linge



SECOMAT 130, le sèche-linge spécialement conçu pour la villa: compact, puissant et économique

Le séchage du linge par condensation est non seulement la méthode de séchage de loin la plus économique, mais elle veille également à un climat sec dans le local et prévient efficacement les dégâts dus à l'humidité tels que la moisissure, la pourriture et la rouille.

L'atout majeur:

Le linge est séché en douceur et reste moelleux, la consommation électrique est la plus faible de toutes les méthodes de séchage.

...et par ailleurs chez Krüger:

- Déshumidification dans les appartements et les caves
- Climatisation d'appartements, de caves à vin et de surfaces de vente
- Climatisation pour tentes de fête
- Assèchement de la construction et chauffage de chantiers
- Assainissement après dégâts d'eau

Krüger + Cie SA

KRÜGER

1606 Forel VD	021 781 27 91
3110 Münsingen BE	031 721 48 11
4203 Grellingen BL	061 745 98 98
6596 Gordola TI	091 745 24 61
8157 Dielsdorf ZH	01 853 25 50
6353 Weggis LU	041 392 00 80
7205 Zizers GR	081 322 74 64
7503 Samedan GR	081 852 56 85
8854 Siebnen SZ	055 440 78 76
9113 Degersheim SG	071 372 82 82

Internet: <http://www.krueger.ch>
E-Mail: info@krueger.ch