

**Zeitschrift:** Ingénieurs et architectes suisses  
**Band:** 125 (1999)  
**Heft:** 18

## Werbung

### Nutzungsbedingungen

Die ETH-Bibliothek ist die Anbieterin der digitalisierten Zeitschriften auf E-Periodica. Sie besitzt keine Urheberrechte an den Zeitschriften und ist nicht verantwortlich für deren Inhalte. Die Rechte liegen in der Regel bei den Herausgebern beziehungsweise den externen Rechteinhabern. Das Veröffentlichen von Bildern in Print- und Online-Publikationen sowie auf Social Media-Kanälen oder Webseiten ist nur mit vorheriger Genehmigung der Rechteinhaber erlaubt. [Mehr erfahren](#)

### Conditions d'utilisation

L'ETH Library est le fournisseur des revues numérisées. Elle ne détient aucun droit d'auteur sur les revues et n'est pas responsable de leur contenu. En règle générale, les droits sont détenus par les éditeurs ou les détenteurs de droits externes. La reproduction d'images dans des publications imprimées ou en ligne ainsi que sur des canaux de médias sociaux ou des sites web n'est autorisée qu'avec l'accord préalable des détenteurs des droits. [En savoir plus](#)

### Terms of use

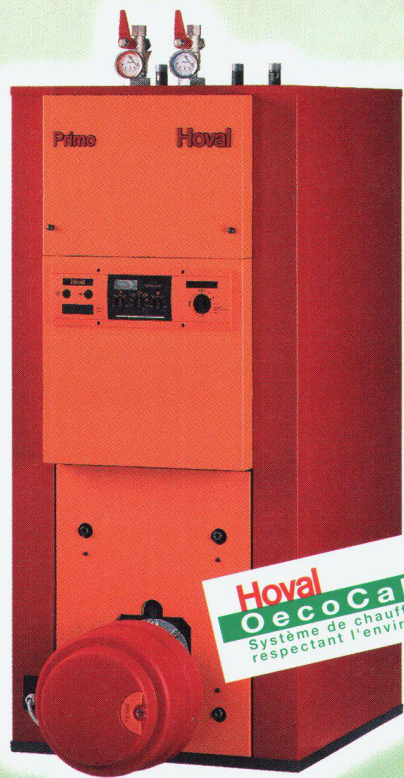
The ETH Library is the provider of the digitised journals. It does not own any copyrights to the journals and is not responsible for their content. The rights usually lie with the publishers or the external rights holders. Publishing images in print and online publications, as well as on social media channels or websites, is only permitted with the prior consent of the rights holders. [Find out more](#)

**Download PDF:** 11.03.2026

**ETH-Bibliothek Zürich, E-Periodica, <https://www.e-periodica.ch>**



# NOUVEAU! Hoval<sup>®</sup> Primo



**Hoval**  
**Oecocal**  
Système de chauffage  
respectant l'environnement

## L'armoire de chauffage, aux atouts déterminants!

Pour le chauffage et la préparation  
d'eau chaude dans la maison individuelle.

Prix étonnant – et meilleure protection  
de l'environnement.

Idéale en combinaison avec le système à énergie solaire  
Hoval SolarCompact.



Dès maintenant,  
le chèque-épargne éco  
permet à vos clients  
d'économiser  
CHF 500.-

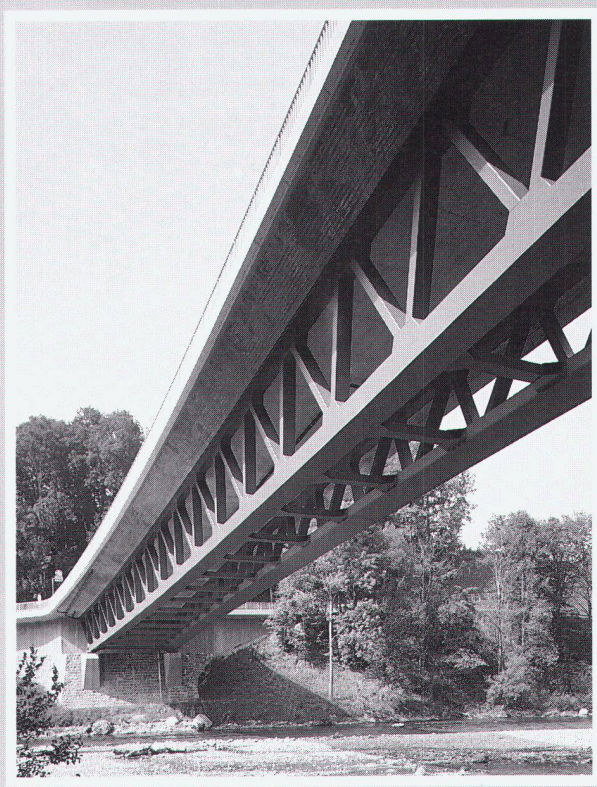
à l'achat d'une Hoval Primo.  
Encaissable jusqu'au 30.9.1999.

Pour de plus amples détails,  
adressez-vous à:  
Hoval Herzog SA  
Av. de Provance 25  
1000 Lausanne 20  
Téléphone 021 622 01 44  
Fax 021 622 01 55  
www.hoval.ch

# Hoval

Economie d'énergie – protection de l'environnement

# Profilés RHS



## pour la construction moderne en acier

- ◆ structure avec une matière homogène sur toute la section
- ◆ idéal comme élément sollicité au flambage
- ◆ propriétés statiques et mécaniques clairement définies
- ◆ en acier S355J2H – stocks importants en Suisse – livraisons rapides

Demandez la documentation détaillée auprès de:

**Importateur général:**  
Jansen SA, 9463 Oberriet SG  
Usine de tubes d'acier,  
fabrication de produits thermoplastiques  
Téléphone 071/763 91 11, Téléfax 071/761 22 70

# JANSEN

**Vente pour la Suisse Romande:**  
NOTZ METAL SA, Case postale 1157, 2501 Bienne  
Téléphone 032/366 75 40, Téléfax 032/366 75 39

# NOTZ METALL



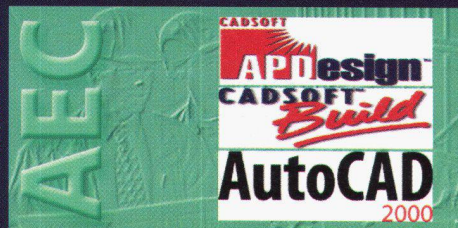
Info-Logo présente

# CAD-expo 2000

L'exposition CAO/DAO en Suisse Romande

6-7 octobre 1999 au World Trade Center Lausanne  
9h00 à 18h30

www.CAD.ch



Venez nombreux nous rejoindre à

**CAD-expo 2000 les 6 et 7 octobre de 9h - 18h30**

Info-Logo

rue de la Terrassière 6 - 1207 Genève  
tél. 022 / 707 74 74

## CASELLA S.à.r.l. TRAVAUX ACROBATIQUES

- toutes interventions dues aux catastrophes climatiques ou géologiques
  - forages ancrages
  - filets chutes de pierres
  - travaux de charpente et de ferblanterie
  - pose de filets anti-pigeons
  - assainissement du béton
- Pour tout renseignement complémentaire, contactez-nous!  
Dossier à disposition

1417 Essertines / Yverdon  
Tél et fax 014 / 435 16 43  
Natel 079 / 613 31 43

Entreprise agréée CNA/SUVA



## E.A.R.A. S.A.

ÉCRANS ANTIBRUIT  
REVÊTEMENTS ABSORBANTS  
CONCEPT ET RÉALISATION

UTILISATION:

**Parois antibruit:**

Routes - autoroutes - voies ferrées  
aéroports - stands de tir

**Revêtements absorbants:**

Ouvrages existants - assainissement  
de locaux industriels etc.

Case postale 7      Tél. 021 / 908 08 53  
1607 Palézieux-Gare      Fax 021 / 908 08 50

# TERRAM

Non-tissés pour séparer, filtrer et protéger.

Evidemment du 1<sup>er</sup> en géosynthétiques:

**SCHOELLKOPF AG**

Schaffhauserstrasse 265, 8057 Zurich

Tél. 01/312 16 16, Fax 01/312 16 26

**Ici, les conseils, la qualité et le prix jouent !**



## ZSCHOKKE LOCHER

Parois moulées - Pieux forés - Parois berlinoises - Ancrages - Parois clouées  
Micropieux - Injections - Sondages - Abaissement de nappes  
Pousse-tubes - Microtunneliers - Jetting - Colonnes ballastées



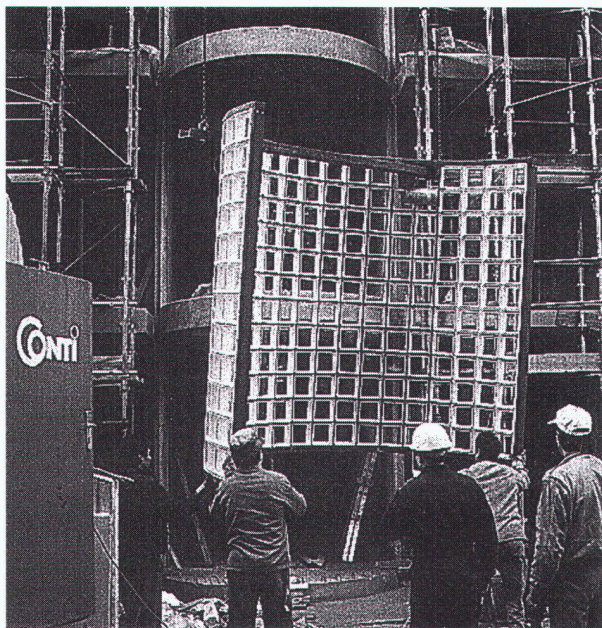
**ZSCHOKKE LOCHER - Travaux spéciaux**

**FEHLMANN TRAVAUX HYDRAULIQUES SA:** Filiale de ZL

Route de la Venoge 10  
1026 Echandens / VD  
Tél. (021) 703 66 00  
Fax (021) 703 66 01

Ch. Isaac - Anken 10  
1219 Aire / Genève  
Tél. (022) 979 33 00  
Fax (022) 979 33 11





**BRIQUES DE VERRE  
PRÉFABRICATION  
MAÇONNAGE SUR CHANTIER**



42, route de Satigny - 1217 Meyrin-Genève  
Tél. 022/341 4081 - Fax 022/341 4082



**LEICA NA700 – Au cas où...**

*Disponible de suite –  
aussi auprès de nos  
revendeurs*

**Rien n'arrête un niveau LEICA NA700.** Aucune petite chute, immersion ou vibration due à une lourde machinerie ne vous empêchera de continuer votre tâche avec le niveau LEICA NA700. On ne perd plus de temps dans les vérifications ou nouveaux réglages. Nos instruments sont testés selon les exigences de normes internationales sévères (choc: ISO9022-33-05, im-perméabilité: IEC529). Ces tests de qualité font que chaque niveau LEICA NA700 peut relever les défis des chantiers les plus difficiles. Si ceci ne suffit pas à vous convaincre, sachez que ces niveaux bénéficient d'une **garantie à vie** de Leica Geosystems. Tout ceci sans frais supplémentaire. Essayez-le, dès aujourd'hui.

G 27-99f

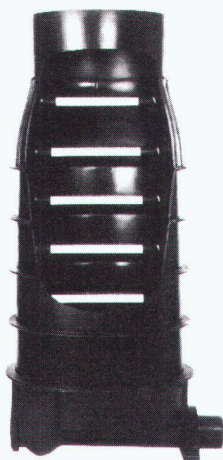
Leica Geosystems SA  
Rue de Lausanne 60, CH-1020 Renens  
Tél. +41 21 635 35 53, Fax +41 21 634 91 55  
www.leica-geosystems.com



MADE TO MEASURE

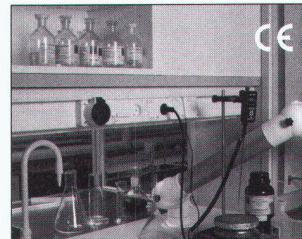
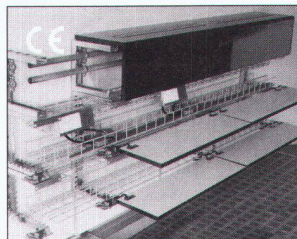
**ROMOLD**

**Regard de contrôle en PE**



**HERBERT HOFMANN**

Route des Jeunes 23 - Case postale 1725 - 1211 GENEVE 26  
TEL. 022. 343 66 51 - FAX 022. 342 85 78



- **Canaux d'allège LANZ**  
modulables 150 x 200 – 250 x 250 mm.
- **Canalisations électriques d'allège «kb»**  
avec 2 réseaux 230 V/63 A et 400 V/63 A.  
Implantation des coffrets de dérivation en tout point du tracé.

Les produits les meilleurs et les plus modernes pour le cheminement des conduites électriques et télématiques dans les ateliers, les laboratoires, les bureaux. Design attrayant. Modifiables. Faciles à monter. – Appelez-nous!

**lanz oensingen sa Tél. 062/388 21 21 Fax 062/388 24 24**

-----  
Veuillez me faire parvenir votre documentation sur les:

- |  |  |
|--|--|
| <input type="checkbox"/> canaux d'allège LANZ                                    | <input type="checkbox"/> chemins de câbles en acier/inox/polyester       |
| <input type="checkbox"/> canalisations électriques d'allège «kb»                 | <input type="checkbox"/> chemins de câbles LANZ de grande portée NOUVEAU |
| <input type="checkbox"/> canalisations électriques de distribution 25 – 5'000 A  | <input type="checkbox"/> prises universelles LANZ                        |
| <input type="checkbox"/> canalisations de transport d'énergie LANZ 400 – 8'000 A | <input type="checkbox"/> prises encastrées                               |
| <input type="checkbox"/> canaux G et canaux à grille LANZ à revêtement plastique | <input type="checkbox"/> matériel d'installation LANZ                    |

Pourriez-vous me rendre visite, avec préavis, s.v.p.?

Nom/adresse/tél. \_\_\_\_\_

at 2



**lanz oensingen sa**  
CH-4702 Oensingen • Téléphone ++41/62 388 21 21



# 1<sup>er</sup> EN GÉOSYNTHÉTIQUES

**Enkadrain®** Les nattes de drainage les plus utilisées dans les fouilles suisses.

**Enkadrain® CK** Les nattes de filtrage, de drainage et de coffrage.

**Enkadrain** est dans tous les cas **le drainage de bâtiment le plus avantageux** pour évacuer de manière sûre des quantités d'eau maximales.

© Marque déposée de Colbond Geosynthetics GmbH (certifiée ISO 9001)



**Prix**  
sans concurrence comparés aux

**qualités.**

**Planification**

et

**conseils**

techniques compétents.

**Transfert**

mondial de

**savoir-faire**

(Acordis/Colbond Geosynthetics,  
HUESKER)

Demandez-nous

**la preuve.**

SCHOELLKOPF AG

Schaffhauserstr. 265

8057 Zurich

Tél. 01/312 16 16

Fax 01/312 16 26

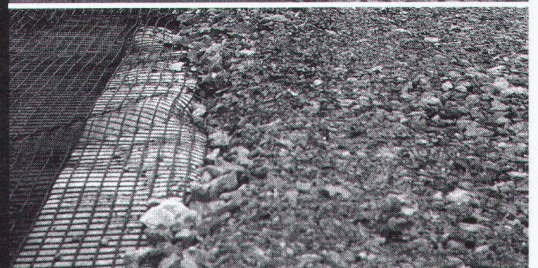
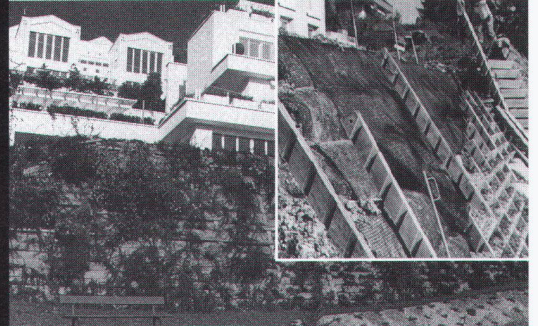


En vente également chez les marchands  
de matériaux de construction

**HaTe®** HaTellit®, Fortrac®, Stabilenka®, Comtrac®,  
Incomat®, NaBento®.

Le plus vaste programme pour fixer, protéger, séparer, drainer, filtrer et armer dans **les travaux de terrassement et de fondations, la construction de décharges d'ordures, d'ouvrages hydrauliques et de voies de circulation.** Pour des utilisations avantageuses et conformes à toutes les exigences.

© Marque déposée de Huesker Synthetic, Gescher/D (certifiée ISO 9001)



neon **IMSA SA**  
1033 Cheseaux-sur-Lausanne

*publicité lumineuse*

Tél. 021/731 23 23 Fax 021/731 23 24

MATERIAUX  
ETANCHEITE  
RENOVATION

www.tbmsa.ch

INFORMATION  
CONSEILS  
CATALOGUE

**Hubert Etter et Fils s.A.**

1628 Vuadens



**Une bonne référence**

Hydrodémolition

Canalisations-Vidéo

Super-Aspirateur

Multibennes



Reg. Nr. 13187

Tél. (026) 91987 80

Fax (026) 91987 87

e-mail: office@hubert-etter.ch



**ZMOOS SA**

Entreprise de génie-civil



E-mail: zmoossa@swissonline.ch

Site web: http://www.zmoossa.ch

- Canalisations
- Drainages, sous-solages au gravier
- Conduites pression eau et gaz, stations de pompage
- Protection de câbles et conduites pression par sous-solage
- Pousse-tubes, abaissement de nappe
- Chemin AF, équipement de quartier, aménagements extérieurs et renaturalisations
- Aménagements de terrains, terrains de sport et golf
- Location de dumpers à chenilles et de fraises à rocher
- Location de trieuse type Powerscreen
- Transports spéciaux (charge utile jusqu'à 65t)

**Nos succursales sont situées à:**

2318 Brot-Plamboz (NE)

1438 Method (VD)

3236 Gampelen (BE)

3215 Büchslen (FR)

**Renseignements techniques ou complémentaires:**

Tél. 032/312 96 80

Fax 032/312 96 89





**DATELEC**

*Technologie  
et sécurité de  
réseaux informatiques*

**DATELEC NETWORKS SA**

Lausanne/Crissier 021/636 26 26

Genève 022/85 45 48

Lausanne Genève Bern Zürich Lugano  
internet: <http://www.datelec.com> e-mail: [info@datelec.com](mailto:info@datelec.com)



**ISR injectobohr**

TRAVAUX SPÉCIAUX DE GÉNIE CIVIL

SONDAGES, FORAGES  
INJECTIONS  
PAROIS MOULÉES  
PUITS FILTRANTS, PIEUX  
ANCRAGES, TERRAJET

1303 PENTHAZ  
CP (Z.I. La Rippe)  
Tél. (021) 862 70 65  
Fax (021) 862 70 67

**www.toptec.ch**  
*nivelliere & tachymeter*

**top tec lutz**  
vermessungssysteme  
neunbrunnenstrasse 180 8056 zürich  
fon & fax 01.371.72.67.  
e-mail [lutz@toptec.ch](mailto:lutz@toptec.ch)



**2000**



ÉCOLE POLYTECHNIQUE  
FÉDÉRALE DE LAUSANNE

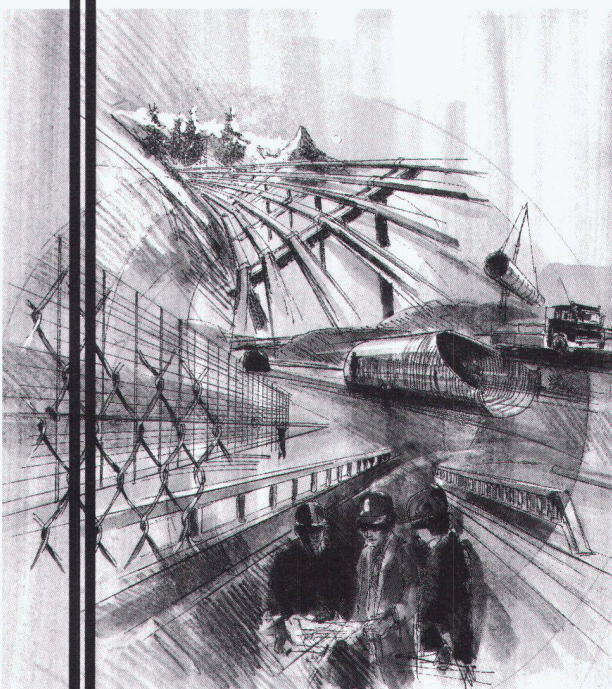
The international Institute for the Management of Logistics at the EPFL will give for the 7<sup>th</sup> consecutive year its Postgraduate course in **Management of Logistical Systems**. This program with a strong international character is designed for EPF or University graduates who are willing to hold key positions within small or large companies working at a global level. It is based on an interdisciplinary approach aimed specifically at the integration of modern technologies, information systems and management. The education is built upon contributions brought by university professors as well as professionals and logistics managers. The course consists of 19 modules conceived to enlarge the practical and methodological knowledge of participants. It is completed by an internship of 20 weeks in different companies. Each module can be followed independently and is evaluated by a credit system. This flexibility allows participants to complete the course over more than one year or give the possibility to individuals and companies to send collaborators to follow chosen module as a continuing education program. The course starts January 6<sup>th</sup> 2000. Deadline for application is October 31<sup>st</sup> 1999. Interested people should contact IML at:

**IML**  
**EPFL-DGC-ITEP**  
**CH-1015 Lausanne**  
<http://imlwww.epfl.ch>

tel.: +41-21-693 24 72  
fax: +41-21-693 50 60  
e-mail: [direction.iml@epfl.ch](mailto:direction.iml@epfl.ch)

ÉQUIPEMENTS ROUTIERS • GLISSIÈRES DE SÉCURITÉ • CLÔTURES • PASSAGES TUBULAIRES ARMCO/TUBOSIDER • SPIREL

**Sagérime sa bulle**

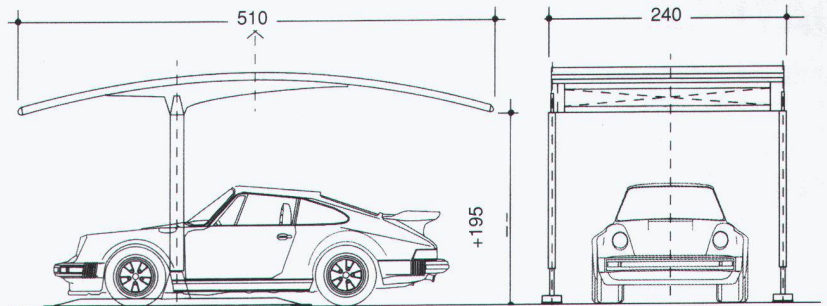


RUE PIERRE-ALEX 11 1630 BULLE TÉL. (026) 919 86 86 FAX (026) 919 86 85



# i-comet

# COVER CAR – Original médaille d'argent au Salon des Inventions Genève



CHEMIN DE LA BACONNIÈRE 55 - CASE POSTALE 82 - CH-2017 BOUDRY - SWITZERLAND - TÉL. (+41) 032 841 11 14 - FAX (+41) 032 841 44 46

## Effacité de la sécurité

Nous sommes votre partenaire compétent pour

- Concepts de sécurité globaux
- Analyses de risques
- Expertises
- Concepts de protection incendie
- Concepts de protection contre les explosions
- Formations de la sécurité



INSTITUT DE SÉCURITÉ

Institut de Sécurité, Rue de Rocher 24, CH-2000 Neuchâtel  
Tél. 032/723 80 10, Fax 032/723 80 20, E-mail: safety@swissi.ch  
Internet: <http://www.swissi.ch>

**Votre sécurité est notre devise.**



## Réfection et construction de canaux cheminées

- En inox de fabrication suisse (système Rutz et Obrist)
- Pose du nouveau conduit de gaz RMB HT-160
- Ecologique et de sûreté absolue!

Devis et renseignements sans engagement

Renommé depuis 1956

# Obrist & co

Rue des Parcs 112  
2006 Neuchâtel

Tél. 032/731 31 20  
Fax 032/730 55 01

- béton projeté
- paroi clouée
- paroi berlinoise
- ancrages
- micro-pieux



votre partenaire spécialisé

# Biollay

Travaux spéciaux  
BIOLLAY SA

MASSONGEX Tél. 024/471 85 41 - Fax 024/471 92 08  
LONAY Tél. 021/ 803 73 03 - Fax 021/ 803 73 05  
GENEVE Tél. 021/ 803 73 03 - Fax 021/ 803 73 05

**TRANSMISSION RS232 PAR RADIO**

Applications:

- partout où un câble n'est pas pratique
- télécommande, métrologie, Profibus
- alarmes, correction GPS

Caractéristiques:

- radio synthétisée
- point-à-point ou multi-point
- plusieurs canaux
- adressable, fonction répéteur
- RS-232, RS-422, RS-485
- 19,2 kbaud
- portée 5-10 km, plus avec antennes adaptées

DATA DATA

**LINK COMPUTER SERVICES SA**  
Ch. Rosiers 9, 1763 Granges-Paccot/FR tél: 026 / 469 07 00  
E-Mail: [Linkcomputer@datacomm.ch](mailto:Linkcomputer@datacomm.ch) fax: 026 / 469 07 03





Dejo S.A., Bahnstrasse 25, 4932 Lotzwil, tél. (062) 923 72 60, fax (062) 923 72 61

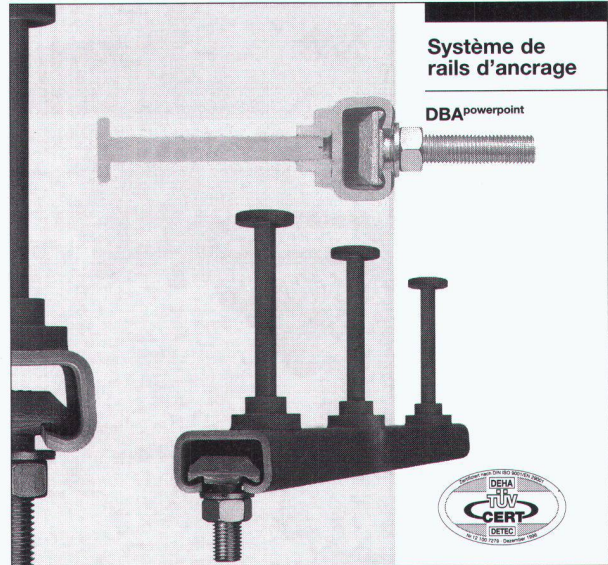
# Dejogrip

les grilles Dejo  
répondent aux plus  
grandes exigences.

Grilles embouties, grilles embouties et soudées, marches Dejogrip. Pour disposer de notre catalogue technique plus complet,

téléphonez-nous au :  
**(062) 923 72 60**

Zyssel



Système de rails d'ancrage

DBApowerpoint

## DBApowerpoint – la nouvelle option

Le rail d'ancrage DBApowerpoint est un incorporé métallique pour des éléments du gros-œuvre ou préfabriqués de toutes sortes. Il s'intègre dans une gamme de rails d'ancrage répondant à la technique moderne actuelle.

La nouvelle technologie se concentre sur la méthode de soudage de l'écrout sur le rail. Cette liaison brevetée a permis au DBApowerpoint de devenir un produit extrêmement performant dans le domaine de la fixation. Notre rail déjà utilisé avec grand succès dans d'importants pro-

jets internationaux fait maintenant son entrée sur le marché suisse.

Les domaines d'utilisation du DBApowerpoint sont essentiellement les suivants:

- fixation de façades en béton armé
- liaison d'éléments préfabriqués en béton armé
- fixation de façades en pierre naturelle
- ancrage de maçonnerie de parement
- fixation de constructions ultérieures en acier ou en bois
- fixation de conduites

**RISS**

CH-8108 Dällikon-Zürich  
Industriestrasse 32  
Téléphone (01) 844 11 22  
Téléfax (01) 844 11 51

CH-1166 Perroy-Sus-Craux  
Case postale 33  
Téléphone (021) 825 24 14  
Téléfax (021) 825 41 40

# HaTe®

HaTelit®  
Fortrac®  
Stabilenka®  
Comtrac®  
Incomat®  
NaBento®

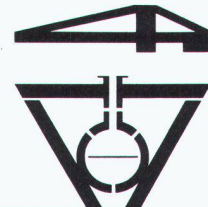
Evidemment du 1<sup>er</sup> en géosynthétiques:

**SCHOELLKOPF AG**

Schaffhauserstrasse 265, 8057 Zurich

Tél. 01/312 16 16, Fax 01/312 16 26

**Ici, les conseils, la qualité et le prix jouent !**



**LOSINGER  
SA**

B 4641

Route de Champ-Colin 2 • 1260 NYON

Tél. 022/361 47 31

Fax 022/361 68 82

**MICROTUNNELS**



**IAS**  
INGÉNIEURS ET ARCHITECTES SUISSES  
Bulletin technique de la Suisse romande

**GEP usic**

**Ingénieurs et architectes suisses**, qui paraît 20 fois l'an, est l'unique revue technique pluridisciplinaire de niveau universitaire en Suisse romande.

Spécialistes des domaines de l'architecture, de l'ingénierie et des nouvelles technologies, les lecteurs de **IAS** font partie des décideurs dans nombre d'entreprises publiques et privées.

Basé sur un programme rédactionnel diversifié, le plan thématique de «**Ingénieurs et architectes suisses**» vous offre un cadre de choix pour mettre en valeur vos produits et vos prestations.

Quant à «**Schweizer Ingenieur und Architekt**», la revue soeur de IAS en Suisse alémanique, elle vous permet de toucher votre clientèle dans la langue de Goethe à un rythme hebdomadaire.

N'hésitez pas à demander le détail des plans thématiques avec les tarifs d'insertion.

**Planifiez sans délai!**  
Tél. 021 647 78 28

**SENGER MEDIA SA**  
Senger Media SA  
Pré-du-Marché 23, 1004 Lausanne,  
Tél. 021 647 78 28, Fax 021 647 02 80

Afin de compléter son équipe rédactionnelle, la revue *Ingénieurs et architectes suisses (IAS)* cherche à engager pour le 1<sup>er</sup> novembre ou date à convenir

## un(e) assistant(e) de rédaction (taux d'occupation : 80 %)

La personne recherchée doit être capable de travailler de manière autonome, avoir le sens de l'organisation et faire preuve d'initiative. Au bénéfice d'une excellente maîtrise du français et de bonnes connaissances d'allemand et d'anglais, elle doit avoir du goût pour l'écriture et un intérêt marqué pour l'architecture, les sciences de l'ingénieur et les nouvelles technologies.

Le cahier des charges comprend la participation à la production et à la mise en forme de textes (logiciel Quark X-Press), l'acquisition et la gestion d'illustrations, la préparation autonome de rubriques d'information, ainsi que des tâches administratives. (Renseignements complémentaires auprès de la rédaction IAS, à Ecublens, tél. 021/693 20 98).

Les candidat(e)s sont prié(e)s de faire parvenir leur dossier avec les documents usuels à M<sup>me</sup> Rita Schiess, mention: «Assistanat de rédaction IAS», c/o Pfister, Schiess, Tropeano, Mainaustrasse 35, 8008 Zurich.

**DES PRESTATIONS  
BÉTON**

LAUSANNE  
GRANGES-PACCOT  
NEUCHÂTEL  
SION

ENGINEERING ET CONSEILS  
PROTECTION DES OUVRAGES  
ASSAINISSEMENT DE BÉTON  
INJECTIONS ET ÉTANCHEMENTS  
ELIMINATIONS

**BETOSAN**  
LA FORCE DE L'EXPERIENCE

BETOSAN SA  
Rue du Grand-Pré 8 1007 Lausanne  
Tél. 021 626 04 12  
Fax 021 626 04 26

www.betosan.ch

### Dipl. Ing. A Schnelder Architekt AKB - HAMBURG

Architecte allemand, indépendant avec atelier totalement équipé à Hambourg, 26 ans d'expérience dans projets tous domaines, cherche bureau d'architectes, de génie civil ou entreprise générale suisses pour **collaboration** ou **sous-traitance**.

Honoraires souples, parle couramment allemand, français et anglais. Contact :

IPI, B. Collet, rue Langallerie 9, cp, 1000 Lausanne 4.  
Tél 021-351.27.67 Fax 351.27.69 E-mail bcollet@ipi-net.ch

**CORPS PARES-SEUX, CŒUR MALHEUREUX.**  
Des idées pour bouger plus:  
Fondation Suisse de Cardiologie,  
case postale 176, 3000 Berne 15.

 **DONNEZ DE VOTRE SANG  
SAUVEZ DES VIES**

**Enkadrain®** Evidemment du 1<sup>er</sup> en géosynthétiques:  
**SCHOELLKOPF AG**  
Schaffhauserstrasse 265, 8057 Zurich  
Tél. 01/312 16 16, Fax 01/312 16 26 

Les nattes de drainage les plus utilisées dans les fouilles suisses.  
**Ici, les conseils, la qualité et le prix jouent!**



# Qui fait quoi ?

**Arbres - Abattage - Déchiquetage - Travaux spéciaux aériens - élagage**  
EMERY, 1083 Mézières  
Tél. 021/903 21 10, fax 021/903 37 20,  
natel 079/310 65 10, 079/622 53 52

**Adduction et captage d'eau Travaux souterrains, soutènement Etudes d'impact et de risques Gestion de projet, procédures Traitement des eaux et des déchets Mesures de bruit et de vibrations**  
CSD INGÉNIEURS CONSEILS SA  
• Le Mont-sur-Lausanne, tél. 021/647 12 41, fax 021/647 12 47  
• Granges-Paccot, tél. 026/466 86 86, fax 026/466 86 16  
• Sion, tél. 027/322 60 76, fax 027/323 58 22  
• Genève, tél. 022/342 59 00, fax 022/342 59 04

**Béton à fibres métalliques**  
Finibati AG, place de la Gare 9  
2502 Bienne,  
Tél. 032/327 25 60, fax 032/327 25 67

**Béton Ecobéton Gravier Décharge**  
Gravière de la Claire-aux-Moines SA  
1073 Savigny,  
Tél. 021/784 84 30, fax 021/784 84 31  
Internet <http://www.gcm.ch>

**Briques isolantes HEKLATHERM en pierre ponce**  
Cornaz & Fils SA produits en béton  
1165 Allaman  
Tél. 021/807 33 21, fax 021/807 39 79

**CAO CAO Speedikon**  
Architecture, Ingénieur civil, Installations techniques, Facility Management : la solution CAO intégrale pour le bâtiment avec plus de 1000 postes de travail en Suisse. Hardware et software. Formation. Accompagnement de projet. Prestations de services CAO  
RZW WALDER & TRÜEB INFORMATIQUE SA  
Rue Juste-Olivier 22, 1260 Nyon 1  
Tél. 022/362 48 90, fax 022/362 48 92

**Capteurs solaires thermiques - Pompes à chaleur - Chaudières (bois/mazout)**  
Ecube SA, 1720 Corminboeuf, rte André-Piller  
43, tél. 026/466 26 10, fax 026/466 26 86

**Carrelages - Expositions - Agencements - Salles de bain - Cuisines**  
Matériaux Directs, 1027 Lonay  
Tél. 021/803 25 06, fax 021/803 25 05

**Charpente - Scierie - Fournitures d'éléments triangulés hydro-nail**  
Dizerens Frères & Cie  
1063 Chapelle-sur-Moudon  
Tél. 021/905 37 37, fax 021/905 26 55

**Chauffage au bois manuel et automatique**  
SCHMID SA, 1510 Moudon  
Tél. 021/905 35 55, fax 021/905 35 59

**Collage d'armatures et renforcement de structures porteuses**  
AVT Tirant+Précontrainte SA, 1712 Tavel  
Tél. 026/494 20 44, fax 026/494 20 16

**Constructions de grues et techniques d'acheminement**  
Marti-Dytan AG  
Dytan-Construction de grues, 6048 Horw  
Tél. 041/209 61 61, fax 041/209 61 62  
Pour la Suisse romande :  
ACE EQUIPEMENT SA  
5, rue Lécheretta, 1630 Bulle  
Tél. 026/912 14 01, fax 026/912 14 02

**Contrôle d'accès - Gestion des temps de présence du personnel**  
BIXI SYSTEMS SA, 1052 Le Mont-sur-Lausanne  
Tél. 021/653 43 43, fax 021/653 47 47

**Déchets de chantiers**  
Ecodéchets S. à r. l., Carouge (GE),  
Tél. 022/823 04 25, [www.ecodechets.ch](http://www.ecodechets.ch)

**Détection incendie - Système de sécurité**  
ABARISK SA, ch. du Marais 6,  
1032 Romanel-sur-Lausanne  
Tél. 021/647 15 15, fax 021/647 44 44

**Eclairage architectural Eclairagiste AFE**  
Zissis NASIOUTZIKIS  
Tél. 022/340 64 48, fax 022/340 64 49

**Ecograde - Recyclage - Matériaux de démolition en grave de fondation**  
SRMP, 1073 Savigny  
Tél. 021/784 84 30, fax 021/784 84 31  
Internet <http://www.srmp.ch>

**Equipements de sécurité - Systèmes d'alarme et vidéo - Contrôle d'accès**  
WEBER DISTRIBUTION, 2034 Pesaux  
Tél. 032/730 38 73, fax 032/730 53 68

**Étanchéité minérale (systèmes d') pour: Bassins de rétention - étangs - cours d'eau - décharges**  
LACTELL S.A.,  
CP 2165,  
2302 La Chaux-de-Fonds  
Tél. 032/969 26 26, fax 032/962 26 25,  
Natel 079/240 39 02, E-mail : [lactell@vtx.ch](mailto:lactell@vtx.ch)

**Filetage laminé**  
AVT Tirant+Précontrainte SA, 1712 Tavel  
Tél. 026/494 20 44, fax 026/494 20 16

**Fixations, tôles profilées, panneaux isolants, coupoles exutoires, voûtes**  
FASTO TECHNIQUE SA, 1023 Crissier  
Tél. 021/634 45 46, fax 021/634 85 46,  
Natel 077/21 22 62

**Fontaines**  
ATELIER DE TAILLE DE PIERRE LUC CHAPPUIS  
1148 L'Isle, tél. 021/864 52 39,  
fax 021/864 52 25, natel 079/401 77 17

**Formation du personnel**  
GRAUER ENGINEERING, 1807 Blonay  
Tél. 021/943 43 00, fax 021/943 44 34

**Gaines COFRATOL**  
AVT Tirant+Précontrainte SA, 1712 Tavel  
Tél. 026/494 20 44, fax 026/494 20 16

**Géotechnique, géologie, hydrogéologie Etudes d'impact et de risques Sites contaminés Mesures de vibrations et de bruit Diagraphie de forage, flowmeter Laboratoire de béton, sol et rocher**  
GEOTEST SA  
• 1033 Cheseaux-s-L., tél. 021/731 45 65  
• 1706 Fribourg, tél. 026/466 72 67  
• 1920 Martigny, tél. 027/722 76 66

**Géotechnique, mesures, environnement**  
DE CERENVILLE GÉOTECHNIQUE SA,  
1024 Ecublens  
Tél. 021/691 24 91, fax 021/691 24 96

**Hydrodémolition de béton Super aspirateur (gravats divers) Canalisations, curage, contrôle caméra, réhabilitation de conduite**  
HUBERT ETTER & FILS SA, 1628 Vuadens/FR  
Tél. 026/919 87 80, fax 026/919 87 87

**Informatique architectes et ingénieurs**  
Logiciels Roland Messerli :  
– Dessin et conception assistés par ordinateur  
– Gestion de chantiers  
– Méthode par éléments  
Autres :  
– MANDAT 98 Gestion des heures  
– Comptabilité  
– Hewlett-Packard et Brother  
JOBIN SA Informatique  
Av. de Provence 10, 1000 Lausanne 20  
Tél. 021/622 71 00, fax 021/624 07 30  
<http://www.jobinsa.ch>

**ISO 9000 - Introduction**  
GRAUER ENGINEERING, 1807 Blonay  
Tél. 021/943 43 00, fax 021/943 44 34

**Laboratoire, essais sur asphalte, béton, étanchéités, sols, roches**  
Contrôles de qualité, conseils expertises.  
Tests au laboratoire et in situ (ainsi que analyses chimiques, microscopie, champ du potentiel, etc.)  
IMP INSTITUT D'ESSAI DE MATÉRIEAUX S.A.  
3280 Morat/Murten, rte de Fribourg 25  
Tél. 026/670 07 07, fax 026/ 670 07 08

**Laboratoire routier: bétons bitumineux et hydrauliques, sols géotechnique et auscultations routières**  
Contrôles de qualité des matériaux, réceptions de travaux  
Relevés d'état des chaussées, conseils et expertises  
SACR S.A.  
1024 Ecublens tél. 021/635 27 31  
2854 Bassecour tel. 032/426 79 44  
2022 Bevaix tél. 032/846 24 21  
1211 Genève tél. 022/301 18 03  
1950 Sion tél. 027/203 71 33

**Lanterneaux et coupoles**  
WATEP SA, Eichenweg 37,  
case postale 733, 3052 Zollikofen  
Tél. 031/910 83 60, fax 031/910 83 61

**Livres d'informatique-Multimédia**  
LIBRAIRIE PAYOT [www.edicom.ch/culture/payot](http://www.edicom.ch/culture/payot)  
• Lausanne  
Tél. 021/341 33 31, fax 021/341 33 45  
• Genève  
Chantepoulet  
Tél. 022/731 89 50, fax 022/738 48 03  
Rive-Gauche  
Tél. 022/319 79 40, fax 022/319 79 45  
• Fribourg  
Tél. 026/322 46 70, fax 026/322 46 75  
• La Chaux-de-Fonds  
Tél. 032/916 16 06, fax 032/916 16 05  
• Neuchâtel  
Tél. 032/724 22 00, fax 032/724 22 01  
• Sion  
Tél. 027/322 52 72, fax 027/322 52 70  
• Vevey  
Tél. 021/921 17 32, fax 021/922 19 53

**Livres scientifiques et techniques Sciences de l'ingénieur**  
Librairie Polytechnique,  
EPFL CM, CP 118, 1015 Lausanne,  
tél. 021/693 51 04, fax 021/693 51 02  
E-mail : [bookshop@epfl.ch](mailto:bookshop@epfl.ch)

**Logiciels professionnels de gestion pour architectes**  
LOGISOFT DIFFUSION SA, 1030 Bussigny  
Tél. 021/701 50 33, fax 021/701 02 61

**Madriers isolants YSOX - Bois - Lamellés-collés**  
SAMVAZ BOIS SA, 1618 Château-Saint-Denis  
Tél. 021/948 94 41, fax 021/948 83 41

**Mensurations subaquatiques**  
Profils en rivières, cartographie des fonds, bathymétrie  
Bureau Pierre Martin S.A., 1410 Thierrens  
Tél. 021/905 33 88, fax 021/905 40 91

**Microtunnels - Forages - Pousse-tubes**  
Losinger SA  
Route de Peney-Dessus, 1242 Satigny  
Tél. 022/753 98 00, fax 022/753 98 98  
Natel : 079/446 39 31

**Neutralisation**  
PANGAS, case postale, CH-6002 Lucerne  
Tél. 041/319 95 00, fax 041/319 97 50  
<http://www.pangas.ch>, E-mail : [info@pangas.ch](mailto:info@pangas.ch)

**Palans électriques - Ponts roulants**  
BURRI SA  
Chemin de la Meunière 12, 1000 Lausanne 16  
Tél. 021/624 45 33, fax 021/624 18 69

**Parois chauffantes - Convecteurs**  
BORER TECHNIK AG, Industriezone 81,  
4227 Büsserach  
Tél. 061/785 61 11, fax 061/785 61 12

**Parquets - Pergo - Publiq - Lames de boiserie - Portes**  
BOISSECC SA, 1030 Bussigny  
Tél. 021/706 44 55, fax 021/706 44 66

**Photogrammétrie - Photomontages**  
– Relevés de façades, relevés archéologiques  
– Visualisation de projets par images de synthèse, création de photomontages  
BSA INGÉNIEURS CONSEILS  
1527 Villeneuve-près-Lucens  
Tél. 026/668 53 60, fax 026/668 53 51

**Photogrammétrie architecturale - Auscultation d'ouvrages en temps réel**  
MAP Géomatique SA, 2012 Auvernier  
Tél. 032/731 42 55, fax 032/731 69 44  
E-mail : [MAP.GEOMATIQUE@com.mcnet.ch](mailto:MAP.GEOMATIQUE@com.mcnet.ch)

**Photographie d'architecture**  
CLAUDIO MERLINI, 1205 Genève  
Tél. 022/328 04 07 – 022/320 68 41

**Pieux-Essais**  
DE CERENVILLE GÉOTECHNIQUE SA;  
1024 Ecublens  
Tél. 021/691 24 91, fax 021/691 24 96

**Pieux-Essais dynamiques**  
Préfabriqués, moulés, forés jusqu'à 10000 kN  
Intégrité, vibrations  
BSA INGÉNIEURS CONSEILS  
1527 Villeneuve-près-Lucens  
Tél. 026/668 53 60, fax 026/668 53 51

**Précontrainte**  
AVT Tirant+Précontrainte SA, 1712 Tavel  
Tél. 026/494 20 44, fax 026/494 20 16

**Reliure de documents/ Fastbind Suisse Spécialiste Post-Press**  
Docum'An 2000 Sàrl  
1082 Corcelles-le-Jorat, tél./fax 021/903 39 23

**Sciage et forage du béton**  
PRO-DIAFOR SA  
1009 Pully, tél./fax 021/729 70 81  
1789 Lugnorre (FR), tél./fax 026/673 23 42

**Technique Equipement Bureaux Distributeur NEOLT Suisse**  
Livraison - Service - Vente  
Natel 079/414 97 17, fax 021/646 49 47

**Technique pour piscine**  
Vivelle & Co SA, 1614 Granges  
Tél. 021/947 54 54, fax 021/947 54 47

**Tirants et clous en terrain meuble et rocher**  
AVT Tirant+Précontrainte SA, 1712 Tavel  
Tél. 026/494 20 44, fax 026/494 20 16

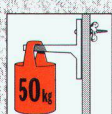
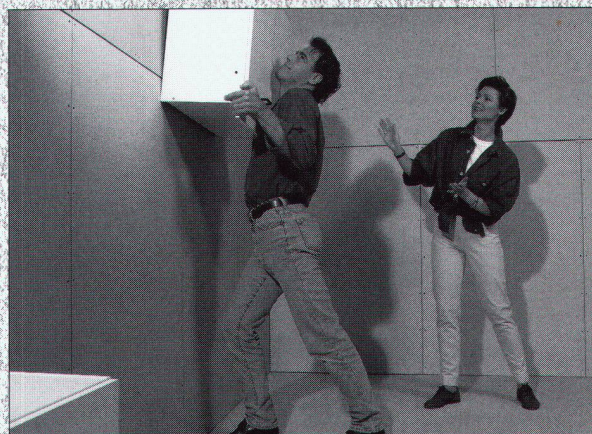
**Travaux spéciaux du génie civil**  
MINAGES ET TRAVAUX SOUTERRAINS SA,  
Martigny - Minages de rocher, parois clouées, tirants, micropieux  
Tél. 027/722 65 85, fax 027/722 52 77



FERMACELL®: l'avance technologique du plâtre renforcé par fibres de cellulose

**Fels**<sup>®</sup>  
Für Bau und Umwelt

# DURE POUR DURER.



Elle est forte dans la matière, la plaque FERMACELL®. Composée de plâtre et de fibres de cellulose, elle vous le démontre par une résistance exceptionnelle à la charge. Placard ou étagère, tout objet lourd tient solide-

ment, sans montage de renfort. Car une plaque FERMACELL® peut supporter 50 kg par vis avec cheville, 20 kg par vis seule ou 15 kg par crochet ou clou. Une cloison sèche réalisée avec FERMACELL®, c'est solide. **Profitez-en!**



FELS-WERKE GmbH, Bureau de vente en Suisse, case postale 1338, 3110 Münsingen  
Téléphone (0 31) 7 21 53 51, Fax (0 31) 7 21 64 97, <http://www.fels.de>

Une entreprise  
du groupe Preussag

