

**Zeitschrift:** Ingénieurs et architectes suisses  
**Band:** 125 (1999)  
**Heft:** 15/16

## Werbung

### Nutzungsbedingungen

Die ETH-Bibliothek ist die Anbieterin der digitalisierten Zeitschriften auf E-Periodica. Sie besitzt keine Urheberrechte an den Zeitschriften und ist nicht verantwortlich für deren Inhalte. Die Rechte liegen in der Regel bei den Herausgebern beziehungsweise den externen Rechteinhabern. Das Veröffentlichen von Bildern in Print- und Online-Publikationen sowie auf Social Media-Kanälen oder Webseiten ist nur mit vorheriger Genehmigung der Rechteinhaber erlaubt. [Mehr erfahren](#)

### Conditions d'utilisation

L'ETH Library est le fournisseur des revues numérisées. Elle ne détient aucun droit d'auteur sur les revues et n'est pas responsable de leur contenu. En règle générale, les droits sont détenus par les éditeurs ou les détenteurs de droits externes. La reproduction d'images dans des publications imprimées ou en ligne ainsi que sur des canaux de médias sociaux ou des sites web n'est autorisée qu'avec l'accord préalable des détenteurs des droits. [En savoir plus](#)

### Terms of use

The ETH Library is the provider of the digitised journals. It does not own any copyrights to the journals and is not responsible for their content. The rights usually lie with the publishers or the external rights holders. Publishing images in print and online publications, as well as on social media channels or websites, is only permitted with the prior consent of the rights holders. [Find out more](#)

**Download PDF:** 12.01.2026

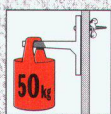
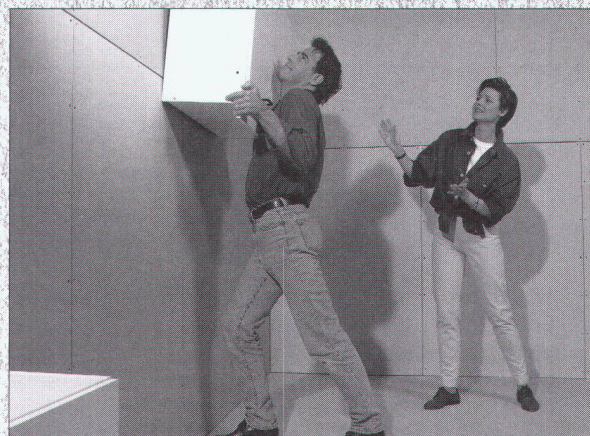
**ETH-Bibliothek Zürich, E-Periodica, <https://www.e-periodica.ch>**



FERMACELL®: l'avance technologique du plâtre renforcé par fibres de cellulose



# DURE POUR DURER.



Elle est forte dans la matière, la plaque FERMACELL®. Composée de plâtre et de fibres de cellulose, elle vous le démontre par une résistance exceptionnelle à la charge. Placard ou étagère, tout objet lourd tient solide-

ment, sans montage de renfort. Car une plaque FERMACELL® peut supporter 50 kg par vis avec cheville, 20 kg par vis seule ou 15 kg par crochet ou clou. Une cloison sèche réalisée avec FERMACELL®, c'est solide. **Profitez-en!**



FELS-WERKE GmbH, Bureau de vente en Suisse, case postale 1338, 3110 Münsingen  
Téléphone (0 31) 7 21 53 51, Fax (0 31) 7 21 64 97, <http://www.fels.de>

Une entreprise  
du groupe Preussag





La chaîne graphique de  
à  
**CorbAZ**

**De A...**

Le service technico-commercial animé par des professionnels de l'imprimerie et de ses techniques.

**...à Z**

Le département des expéditions, dernier maillon de la chaîne, conduit par des chauffeurs serviables.

De A à Z, une longue chaîne faite de femmes, d'hommes et de compétences. Sans jamais se briser, elle répond à chacune de vos sollicitations.

Opérateurs PAO, préparateurs, correcteurs, photolithographes, monteurs, copistes, imprimeurs, relieurs, leurs auxiliaires, leurs responsables, ils œuvrent tous ensemble, dans leur domaine respectif, à la naissance de votre imprimé, le plus simple ou le plus sophistiqué.

Dotés des équipements et des machines de la dernière génération, ils maîtrisent les subtilités des arts graphiques pour transformer votre imprimé en un objet de fierté. Davantage qu'être vos fournisseurs, ils veulent devenir vos partenaires.



**Imprimerie Corbaz SA**

Avenue des Planches 22 - 1820 Montreux

Tél. (021) 966 81 81 - Fax (021) 966 81 82 - Email: icm@corbaz.ch



**2000**



ÉCOLE POLYTECHNIQUE  
FÉDÉRALE DE LAUSANNE

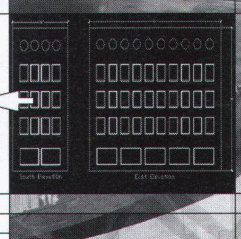
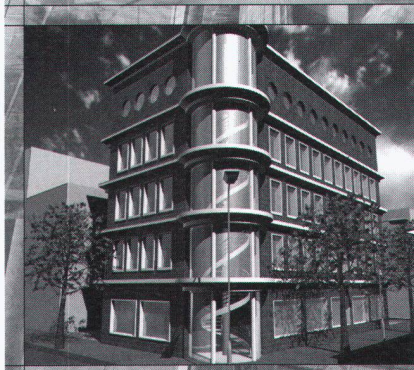
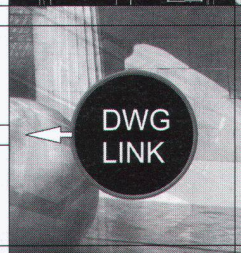
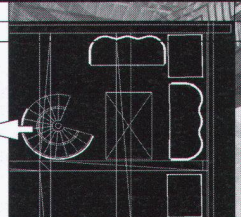
**The international Institute for the Management of Logistics** at the EPFL will give for the 7<sup>th</sup> consecutive year its Postgraduate course in **Management of Logistical Systems**. This program with a strong international character is designed for EPF or University graduates who are willing to hold key positions within small or large companies working at a global level. It is based on an interdisciplinary approach aimed specifically at the integration of modern technologies, information systems and management. The education is built upon contributions brought by university professors as well as professionals and logistics managers. The course consists of 19 modules conceived to enlarge the practical and methodological knowledge of participants. It is completed by an internship of 20 weeks in different companies. Each module can be followed independently and is evaluated by a credit system. This flexibility allows participants to complete the course over more than one year or give the possibility to individuals and companies to send collaborators to follow chosen module as a continuing education program. The course starts January 6<sup>th</sup> 2000. Deadline for application is October 31<sup>st</sup> 1999. Interested people should contact IML at:

**IML**  
**EPFL-DGC-ITEP**  
**CH-1015 Lausanne**  
<http://imlwww.epfl.ch>

**tel.: +41-21-693 24 72**  
**fax: +41-21-693 50 60**  
e-mail: direction.iml@epfl.ch

**3D Studio VIZ R2**

Pour vos visualisations



**Profim SA**  
Informations, support  
et liste des revendeurs

Tél. 021/634.61.11  
Fax. 021/634.61.15  
[www.Profim.ch](http://www.Profim.ch)  
Support@profim.ch

**CORPS PARÉS-  
SEUX, CŒUR  
MALHEUREUX.**

Des idées pour bouger plus:  
Fondation Suisse de Cardiologie,  
case postale 176, 3000 Berne 15.



**DONNEZ DE VOTRE SANG  
SAUVEZ DES VIES**

**Enkadrain®**

Les nattes de drainage les plus utilisées dans les fouilles suisses.

**Evidemment du 1<sup>er</sup> en géosynthétiques:**

**SCHOELLKOPF AG**

Schaffhauserstrasse 265, 8057 Zurich

Tél. 01/312 16 16, Fax 01/312 16 26

**Ici, les conseils, la qualité et le prix jouent !**





«A la CPAT, les excédents réalisés  
sont versés à nos membres.»



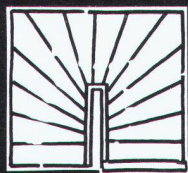
Rita Manaa, téléphone 031 320 61 60

■ Caisse de Prévoyance  
des Associations Techniques  
SIA UTS FAS FSAI  
[www.cpat.ch](http://www.cpat.ch)

**Droit?**



**Ou tournant?**



**TREPPEN  
MEISTER**

**Des escaliers  
pour chaque  
situation – chez  
votre spécialiste  
de l'escalier!**



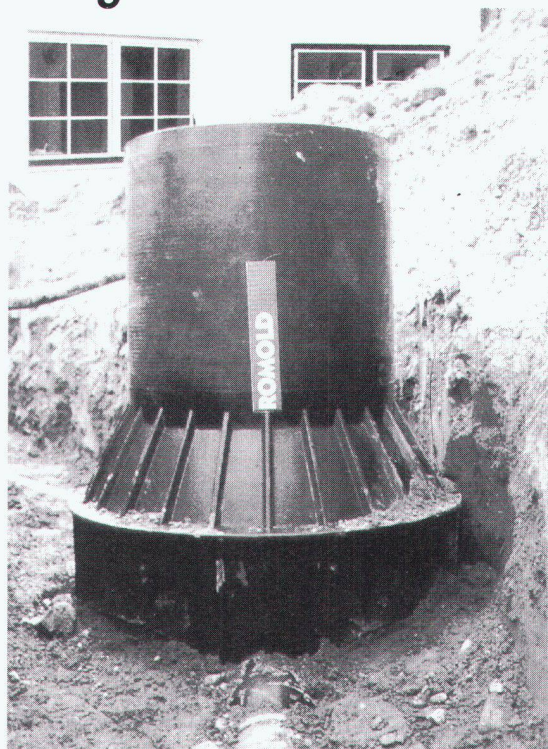
**Keller Treppenbau AG**

3322 Schönbühl  
5600 Lenzburg  
8953 Dietikon

Tél. 031 859 23 13  
Tél. 062 891 28 15  
Tél. 01 741 50 52

**Regard modulaire en PE**

**ROMOLD**



**HERBERT HOFMANN**

Route des Jeunes 23 - Case postale 1725 - 1211 GENEVE 26  
TEL. 022. 343 66 51 - FAX 022. 342 85 78





Le système d'aération monotubulaire: d'un grand confort et d'une haute qualité - des besoins très limités en volume et en dépenses d'énergie.

nouveau: avec moteur à économie d'énergie!

**Ventilateurs**  
pour:  
**SALLE DE BAINS / WC**  
**CUISINE**  
**CONSTRUCTION NEUVE**  
**ET RENOVATION**

[www.trivent.com](http://www.trivent.com)

**TRIVENT AG** TRIESENBERG  
Herstellung und Vertrieb  
von Lüftungsgeräten  
und Zubehör  
Rotenboden 621, FL-9497 Triesenberg  
Tél. 00423 265 42 42 Fax 00423 265 42 52 E-mail: [limodor@trivent.com](mailto:limodor@trivent.com)

**CASELLA S.à.r.l.**  
**TRAVAUX ACROBATIQUES**

- toutes interventions dues aux catastrophes climatiques ou géologiques
- forages ancrages
- filets chutes de pierres
- travaux de charpente et de ferblanterie
- pose de filets anti-pigeons
- assainissement du béton

Pour tout renseignement complémentaire, contactez-nous!  
Dossier à disposition

**1417 Essertines / Yverdon**  
**Tél et fax 024 / 435 16 43**  
**Natel 079 / 613 31 43**

Entreprise agréée CNA/SUVA

**DATELEC** *Technologie et sécurité de réseaux informatiques*

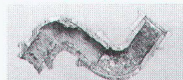
**DATELEC NETWORKS SA**  
Lausanne/Crissier 021/636 26 26  
Genève 022/85 45 48

Lausanne Genève Bern Zürich Lugano  
internet: <http://www.datelec.com> e-mail: [info@datelec.com](mailto:info@datelec.com)



**INTER PROTECTION**

**Fini les problèmes de canalisation!**



Grâce au système LSE®, les problèmes concernant les conduites d'eau entartrées ou attaquées par la rouille sont résolus définitivement.

Le système LSE® est le premier et seul traitement alliant un nettoyage mécanique par sablage à une protection contre la corrosion garantie par un revêtement intérieur à base de résine epoxy. Avantageux, sans entretien ultérieur, d'application rapide et propre, ce procédé d'assainissement représente enfin une réelle alternative au remplacement coûteux et peu commode de la tuyauterie.

Pour tous renseignements, veuillez vous adresser à:  
**INTER PROTECTION S.A. - chemin des Dailles 6 - 1053 Cugy**  
Tél. 021/731 17 21 - Fax 021/731 50 91

*neon* **IMSA sci**  
1033 Cheseaux-sur-Lausanne  
**publicité lumineuse**  
Tél. 021/731 23 23 Fax 021/731 23 24

**MATERIAUX ETANCHEITE RENOVATION** **www.tmbsa.ch** **INFORMATION CONSEILS CATALOGUE**

**HaTe®**

HaTelit®  
Fortrac®  
Stabilenka®  
Comtrac®  
Incomat®  
NaBento®

**Evidemment du 1<sup>er</sup> en géosynthétiques:**

**SCHOELLKOPF AG**

Schaffhauserstrasse 265, 8057 Zurich  
Tél. 01/312 16 16, Fax 01/312 16 26

**Ici, les conseils, la qualité et le prix jouent!**





Office fédéral du matériel de l'armée et de construction OFMAC  
**Concours de projet d'architecture concernant les bâtiments d'infrastructure de l'aérodrome, Meiringen**

**Publication de la procédure sélective**  
**Résumé en langue française**

5 juillet 1999 / 172 / Lo / ma / md

Office fédéral du matériel de l'armée et de construction OFMAC

**Concours de projet d'architecture concernant les bâtiments d'infrastructure de l'aérodrome à Meiringen (canton de Berne)**

|                             |  |
|-----------------------------|--|
| Adjudicateur                | Groupeement de l'armement GDA,<br>Office fédéral du matériel de l'armée et de construction OFMAC,<br>division des constructions, d'instruction et d'exploitation<br>Kasernenstrasse 7, 3003 Berne<br>Tél. (031) 323 77 43. Fax (031) 323 79 79               |
| Type de procédure           | Concours de projet d'architecture en procédure sélective   |
| Objet                       | Projet pour l'adaptation et l'extension de l'infrastructure de l'aérodrome militaire à Meiringen (canton de Berne) en trois étapes; coût estimatif Fr. 22,08 mio.  |
| Délais                      | jusqu'au 20 août 1999: obtention des formulaires de participation à l'adresse de l'adjudicateur<br>jusqu'au 10 septembre 1999: dépôt de l'offre chez l'adjudicateur  |
| Formulaire de participation | Le dossier complet de la procédure y compris un extrait du programme provisoire du concours avec des informations complémentaires peuvent être demandés par écrit jusqu'au 20 août (date du timbre postal); joindre une enveloppe C4 adressée et affranchie. |



**Service de formation continue**

**Internet et l'entreprise**

**13 modules à choix de 1 à 2 jours**  
**entre le 1<sup>er</sup> novembre et le 1<sup>er</sup> décembre 1999**

\*\*\*\*\*

**Arbre de causes – analyse d'accidents à l'aide d'un logiciel (REASON)**

16 septembre 1999 (1 jour)

**Le passage aux énergies renouvelables**

29 septembre, 6, 13, 20, 27 octobre et 3 novembre 1999  
 (6 jours à choix)

**L'audiovisuel au service de la présentation orale**

19 et 20 octobre 1999 (2 jours)

**Renseignements: Service de formation continue**

UNIL - Château de Dorigny, 1015 Lausanne

Tél. 692 22 90 - Fax 692 22 95

Internet: <http://www.unil.ch/sfc/>

e-mail: [Secretariat@sfc.unil.ch](mailto:Secretariat@sfc.unil.ch)

- **Réfection béton**
- **Assainissement parkings**
- **Renforcement de structures**



*votre partenaire spécialisé*

**Biollay**

Travaux Spéciaux

BIOLLAY SA

|                      |                      |                      |
|----------------------|----------------------|----------------------|
| LONAY                | GENÈVE               | MASSONGEX            |
| Tél. 021 / 803 73 03 | Tél. 021 / 803 73 03 | Tél. 024 / 471 85 41 |
| Fax 021 / 803 73 05  | Fax 021 / 803 73 05  | Fax 024 / 471 92 08  |

Notre firme suisse «BASWA Schall- und Wärmedämmstoffe AG» avec siège à Baldeg, Lucerne est spécialisée dans l'acoustique du bâtiment et offre un nouveau système «BASWAphon» patenté internationalement. Plus de 300 références en Suisse alémanique et en Allemagne sont disponibles.

Nous cherchons un

**agent**

pour développer le marché en Suisse francophone et en France voisine.

Les sociétés ou personnes intéressées sont invitées à nous contacter avec détails de leurs qualifications (expérience et connaissances) à l'adresse ci-dessous. On parle le français.

**BASWA Schall- und Wärmedämmstoffe AG**

Marmorweg 10, CH-6283 Baldeg, tél. (041) 910 44 44, fax (041) 910 21 30

## Cages d'ascenseurs normalisées



**Nos forces sont vos avantages :**

- Conseils compétents grâce à l'expérience de plusieurs dizaines d'années
- Planification par nos spécialistes
- Coûts réduits par une durée de construction plus courte
- Cages d'ascenseurs de dimensions exactes
- Pose précise de tous les incorporés
- Gain de place grâce aux épaisseurs minimales des parois
- Aucun pont phonique

**Plus de 300 clients satisfaits chaque année !**

**Votre partenaire le plus proche :**

**Elément** usine de béton précontraint **SA Tavel**

Mariahilfstrasse 25, 1712 Tavel

Tél. 026/ 494 77 77, fax: 026/ 494 77 78, e-mail: [esat@element.ch](mailto:esat@element.ch)

**Elément** usine de béton précontraint **SA Lausanne**

Avenue Jomini 8, 1004 Lausanne

Tél. 021/ 648 48 14, fax: 021/ 648 48 12, e-mail: [esal@element.ch](mailto:esal@element.ch)

**Elément SA Satigny**

Route de Satigny 44 / Case postale 620, 1214 Vernier

Tél. 022/ 341 14 00, fax: 022/ 341 13 61, e-mail: [esag@element.ch](mailto:esag@element.ch)



*Offres publiques d'emploi des départements de  
l'administration cantonale*

## GESTION DU TERRITOIRE

### Ingénieur EPF en génie civil

pour le Service des ponts et chaussées, à Neuchâtel, à l'Office de construction de la route nationale 5, suite à la promotion du titulaire.

**Activités:** Gestion des projets d'exécution de génie civil et suivi des plans d'exécution concernant des tronçons en projet et en construction sur territoire neuchâtelois; rôle important de supervision, d'appréciation et de coordination auprès d'une partie des mandataires de l'OCRN5 dans les domaines du génie civil et de la protection de l'environnement; relations directes avec les services concernés des administrations cantonales et communales, des architectes, des spécialistes de divers domaines et des privés; activité attrayante et variée au sein d'une équipe restreinte et motivée.

**Exigences:** Diplôme d'ingénieur EPFL ou EPFZ; expérience de quelques années dans la gestion et dans la conduite de projets importants; expérience des chantiers représenterait un atout; sens des responsabilités; esprit d'ouverture; entrent; dossier de candidature complet avec photo-passeport; âge idéal: 30 à 40 ans; nationalité suisse ou permis C.

**Entrée en fonctions:** octobre 1999 ou date à convenir.

**Délai de postulation:** 1<sup>er</sup> septembre 1999.

**Renseignements:** M. J. Brocard, ingénieur en chef de l'OCRN5, tél. 032/889 67 13.

*Les places mises au concours dans l'Administration cantonale sont ouvertes indifféremment aux femmes et aux hommes.*

*Pour le poste mis au concours ci-dessus, les offres de service manuscrites, accompagnées d'un curriculum vitae, ainsi que des copies de diplômes et de certificats, doivent être adressées à l'adresse suivante: Service du personnel de l'Etat, rue du Musée 1, case postale 563, 2001 Neuchâtel.*



ÉCOLE POLYTECHNIQUE  
FÉDÉRALE DE LAUSANNE

L'Ecole polytechnique fédérale de Lausanne met au concours un poste de

## Maître d'enseignement et de recherche (MER) en acoustique

au Département d'électricité

Le/la titulaire aura pour mission de développer les activités d'enseignement et de recherche, notamment en modélisation des champs acoustiques (rayonnement et propagation). Il/elle proposera une recherche innovatrice en relation avec le contrôle sonore actif. Ces activités s'intégreront dans celles du Laboratoire d'électromagnétisme et d'acoustique en collaboration avec d'autres unités de l'EPFL, ainsi qu'avec d'autres institutions et industries sur plan national et international.

Des aptitudes pour l'enseignement et la gestion de projets, l'excellence scientifique, la personnalité, ainsi que l'expérience industrielle sont des atouts majeurs. Il/elle sera appelé/e à suivre des projets d'étudiants, des travaux de diplôme et de thèse.

Délai d'inscription: 15 octobre 1999. Entrée en fonctions: à convenir. Les candidatures féminines sont particulièrement bienvenues. Les personnes intéressées voudront bien demander, par écrit, le dossier auprès de la **Présidence de l'Ecole polytechnique fédérale de Lausanne, CE-Ecublens, CH-1015 Lausanne, Suisse, ou par télécopie au N° +41 21 693 7084**. Des informations supplémentaires peuvent être obtenues sur le web:

<http://www.epfl.ch> <http://dewwww.epfl.ch>

<http://admwww.epfl.ch/pres/profs.html> ou <http://research.epfl.ch>



Bundesamt für Strassen  
Office fédéral des routes  
Ufficio federale delle strade  
Swiss Federal Roads Office

## La sécurité des tunnels nous concerne tous

Pour renforcer notre équipe chargée du génie civil et de la construction des tunnels, nous cherchons un(une)

## ingénieur civil EPF

Notre tâche consiste à construire et à entretenir le réseau suisse des routes nationales.

Etes-vous intéressé(e) par le génie civil et la construction des tunnels? Aimez-vous travailler en équipe et êtes-vous la personne compétente pour conseiller les cantons?

Vous représenterez l'office au sein de diverses commissions d'experts et exercerez votre activité dans toute la Suisse (langues: le français et l'allemand).

Pour tout renseignement complémentaire, M. Andreas Hofer, responsable du domaine, se tient à votre disposition, tél. (031) 322 94 70.

Nous aurions plaisir à faire votre connaissance et attendons votre offre de service à l'adresse suivante:

**Office fédéral des routes, Service du personnel, 3003 Berne.**

## C. VON DER WEID & ASSOCIÉS S.A. BUREAU D'INGÉNIEURS-CONSEILS

cherche un

## ingénieur civil EPF ou ETS

pour les domaines de l'hydraulique, hydrologie, plans généraux d'évacuation des eaux (PGEE) et épuration des eaux.

Le candidat, bilingue français-allemand, devra être au bénéfice de quelques années d'expérience, aimer le contact et les relations publiques, capable d'assumer des responsabilités.

Nous offrons un salaire adapté aux responsabilités, des conditions de travail agréables au sein d'une équipe dynamique.

Faire offre manuscrite à: C. VON DER WEID & ASSOCIÉS S.A.

Bureau d'ingénieurs-conseils  
Av. du Moléson 11  
Case postale 977  
1701 FRIBOURG

## Architecte SIA dipl. EPFZ REG A

Suisse alémanique (34) avec plusieurs années d'expériences professionnelles en planification de projet et de réalisation, utilisant computer-aided-design, cherche une nouvelle exigence professionnelle dans un bureau d'architecture. Région: BE, FR, NE, VD.

**Prendre contact sous chiffre IAS 662, Senger Media S.A., Pré-du-Marché 23, 1004 Lausanne**



# Qui fait quoi ?

## Arbres - Abattage - Déchiquetage - Travaux spéciaux aériens - élagage

EMERY, 1083 Mézières  
Tél. 021/903 21 10, fax 021/903 37 20,  
natel 079/310 65 10, 079/622 53 52

## Adduction et captage d'eau Travaux souterrains, soutènement Etudes d'impact et de risques Gestion de projet, procédures Traitement des eaux et des déchets Mesures de bruit et de vibrations

CSD INGÉNIEURS CONSEILS SA  
• Le Mont-sur-Lausanne,  
tél. 021/647 12 41, fax 021/647 12 47  
• Granges-Paccot,  
tél. 026/466 86 86, fax 026/466 86 16  
• Sion,  
tél. 027/322 60 76, fax 027/323 58 22  
• Genève,  
tél. 022/342 59 00, fax 022/342 59 04

## Béton à fibres métalliques

Finibati AG, place de la Gare 9  
2502 Bienne,  
Tél. 032/327 25 60, fax 032/327 25 67

## Béton Ecobéton Gravier Décharge

Gravière de la Clae-aux-Moines SA  
1073 Savigny,  
Tél. 021/784 84 30, fax 021/784 84 31  
Internet <http://www.gcm.ch>

## Briques isolantes HEKLATHERM en pierre ponce

Cornaz & Fils SA produits en béton  
1165 Allaman  
Tél. 021/807 33 21, fax 021/807 39 79

## CAO CAO Speedikon

Architecture, Ingénieur civil, Installations techniques, Facility Management : la solution CAO intégrale pour le bâtiment avec plus de 1000 postes de travail en Suisse. Hardware et software. Formation. Accompagnement de projet. Prestations de services CAO  
RZW WALDER & TRÜEB INFORMATIQUE SA  
Rue Juste-Olivier 22, 1260 Nyon 1  
Tél. 022/362 48 90, fax 022/362 48 92

## Capteurs solaires thermiques - Pompes à chaleur - Chaudières (bois/mazout)

Ecube SA, 1720 Corminbœuf, rte André-Piller 43, tél. 026/466 26 10, fax 026/466 26 86

## Carrelages - Expositions - Agencements - Salles de bain - Cuisines

Matériaux Directs, 1027 Lonay  
Tél. 021/803 25 06, fax 021/803 25 05

## Charpente - Scierie - Fournitures d'éléments triangulés hydro-nail

Dizerens Frères & Cie  
1063 Chapelle-sur-Moudon  
Tél. 021/905 37 37, fax 021/905 26 55

## Chauffage au bois manuel et automatique

SCHMID SA, 1510 Moudon  
Tél. 021/905 35 55, fax 021/905 35 59

## Collage d'armatures et renforcement de structures porteuses

AVT Tirant+Précontrainte SA, 1712 Tavel  
Tél. 026/494 20 44, fax 026/494 20 16

## Constructions de grues et techniques d'acheminement

Marti-Dytan AG  
Dytan-Construction de grues, 6048 Horw  
Tél. 041/209 61 61, fax 041/209 61 62  
Pour la Suisse romande :  
ACE EQUIPEMENT SA  
5, rue Lécheretta, 1630 Bulle  
Tél. 026/912 14 01, fax 026/912 14 02

## Contrôle d'accès - Gestion des temps de présence du personnel

BIXI SYSTEMS SA, 1052 Le Mont-sur-Lausanne  
Tél. 021/653 43 43, fax 021/653 47 47

## Détection incendie - Système de sécurité

ABARISK SA, ch. du Marais 6,  
1032 Romanel-sur-Lausanne  
Tél. 021/647 15 15, fax 021/647 44 44

## Eclairage architectural Eclairagiste AFE

Zissis NASIOUTZIKIS  
Tél. 022/340 64 48, fax 022/340 64 49

## Ecograve - Recyclage - Matériaux de démolition en grave de fondation

SRMP, 1073 Savigny  
Tél. 021/784 84 30, fax 021/784 84 31  
Internet <http://www.srmp.ch>

## Equipements de sécurité - Systèmes d'alarme et vidéo - Contrôle d'accès

WEBER DISTRIBUTION, 2034 Pesoux  
Tél. 032/730 38 73, fax 032/730 53 68

## Etanchéité minérale (systèmes d') pour : Bassins de rétention - étangs - cours d'eau - décharges

LACTELL S.A., Av. de Grandson 66,  
1400 Yverdon-Les-Bains  
Tél. 024/445 95 02, fax 024/445 95 05,  
Natel 079/240 39 02, E-mail : [lactell@vtx.ch](mailto:lactell@vtx.ch)

## Filetage laminé

AVT Tirant+Précontrainte SA, 1712 Tavel  
Tél. 026/494 20 44, fax 026/494 20 16

## Fixations, tôles profilées, panneaux isolants, coupoles exutoires, voûtes

FASTO TECHNIQUE SA, 1023 Crissier  
Tél. 021/634 45 46, fax 021/634 85 46,  
Natel 077/21 22 62

## Fontaines

ATELIER DE TAILLE DE PIERRE LUC CHAPPUIS  
1148 L'Isle, tél. 021/864 52 39,  
fax 021/864 52 25, natel 079/401 77 17

## Formation du personnel

GRAUER ENGINEERING, 1807 Blonay  
Tél. 021/943 43 00, fax 021/943 44 34

## Gaines COFRATOL

AVT Tirant+Précontrainte SA, 1712 Tavel  
Tél. 026/494 20 44, fax 026/494 20 16

## Géotechnique, géologie, hydrogéologie

### Etudes d'impact et de risques Sites contaminés Mesures de vibrations et de bruit Diagraphie de forage, flowmeter Laboratoire de béton, sol et roche

GEOTEST SA  
• 1033 Cheseaux-s-L., tél. 021/731 45 65  
• 1706 Fribourg, tél. 026/466 72 67  
• 1920 Martigny, tél. 027/722 76 66

## Géotechnique, mesures, environnement

DE CERENVILLE GÉOTECHNIQUE SA,  
1024 Ecublens  
Tél. 021/691 24 91, fax 021/691 24 96

## Gestion des déchets de chantiers

Ecodéchets S. à r.l., Carouge (GE),  
Tél. 022/823 04 25, [www.ecodechets.ch](http://www.ecodechets.ch)

## Hydrodémolition de béton

### Super aspirateur (gravats divers)

### Canalisations, curage, contrôle caméra, réhabilitation de conduite

HUBERT ETTER & FILS SA, 1628 Vuadens/FR  
Tél. 026/919 87 80, fax 026/919 87 87

## Informatique architectes et ingénieurs

Logiciels Roland Messerli :  
– Dessin et conception assistés par ordinateur  
– Gestion de chantiers  
– Méthode par éléments  
Autres :  
– MANDAT 98 Gestion des heures  
– Comptabilité  
– Hewlett-Packard et Brother  
JOBIN SA Informatique  
Av. de Provence 10, 1000 Lausanne 20  
Tél. 021/622 71 00, fax 021/624 07 30  
<http://www.jobinsa.ch>

## ISO 9000 - Introduction

GRAUER ENGINEERING, 1807 Blonay  
Tél. 021/943 43 00, fax 021/943 44 34

## Laboratoire, essais sur asphalte, béton, étanchéités, sols, roches

Contrôles de qualité, conseils expertises.  
Tests au laboratoire et in situ  
(ainsi que analyses chimiques, microscopie, champ du potentiel, etc.)  
IMP INSTITUT D'ESSAI DE MATÉRIAUX S.A.  
3280 Morat/Murten, rte de Fribourg 25  
Tél. 026/670 07 07, fax 026/ 670 07 08

## Laboratoire routier : bétons bitumineux et hydrauliques, sols géotechnique et auscultations routières

Contrôles de qualité des matériaux, réceptions de travaux  
Relevés d'état des chaussées, conseils et expertises  
SACR S.A.  
1024 Ecublens tél. 021/635 27 31  
2854 Bassecour tel. 032/426 79 44  
2022 Bevaix tél. 032/846 24 21  
1211 Genève tél. 022/301 18 03  
1950 Sion tél. 027/203 71 33

## Lanterneaux et coupoles

WATEP SA, Eichenweg 37,  
case postale 733, 3052 Zollikofen  
Tél. 031/910 83 60, fax 031/910 83 61

## Livres d'informatique-Multimédia

LIBRAIRIE PAYOT [www.edicom.ch/culture/payot](http://www.edicom.ch/culture/payot)

- Lausanne  
Tél. 021/341 33 31, fax 021/341 33 45
- Genève  
Chantepoulet  
Tél. 022/731 89 50, fax 022/738 48 03  
Rive-Gauche  
Tél. 022/319 79 40, fax 022/319 79 45
- Fribourg  
Tél. 026/322 46 70, fax 026/322 46 75
- La Chaux-de-Fonds  
Tél. 032/916 16 06, fax 032/916 16 05
- Neuchâtel  
Tél. 032/724 22 00, fax 032/724 22 01
- Sion  
Tél. 027/322 52 72, fax 027/322 52 70
- Vevey  
Tél. 021/921 17 32, fax 021/922 19 53

## Livres scientifiques et techniques Sciences de l'ingénieur

Librairie Polytechnique,  
EPFL CM, CP 118, 1015 Lausanne,  
tél. 021/693 51 04, fax 021/693 51 02  
E-mail : [bookshop@epfl.ch](mailto:bookshop@epfl.ch)

## Logiciels professionnels de gestion pour architectes

LOGISOFT DIFFUSION SA, 1030 Bussigny  
Tél. 021/701 50 33, fax 021/701 02 61

## Madriers isolants YSOX - Bois - Lamellés-collés

SAMVAZ BOIS SA, 1618 Châtel-Saint-Denis  
Tél. 021/948 94 41, fax 021/948 83 41

## Mensurations subaquatiques

Profilés en rivières, cartographie des fonds, bathymétrie  
Bureau Pierre Martin S.A., 1410 Thierrens  
Tél. 021/905 33 88, fax 021/905 40 91

## Microtunnels - Forages - Pousse-tubes

Losinger SA  
Route de Peney-Dessus, 1242 Satigny  
Tél. 022/753 98 00, fax 022/753 98 98  
Natel : 079/446 39 31

## Neutralisation

PANGAS, case postale, CH-6002 Lucerne  
Tél. 041/319 95 00, fax 041/319 97 50  
<http://www.pangas.ch>, E-mail : [info@pangas.ch](mailto:info@pangas.ch)

## Palans électriques - Ponts roulants

BURRI SA  
Chemin de la Meunière 12, 1000 Lausanne 16  
Tél. 021/624 45 33, fax 021/624 18 69

## Parois chauffantes - Convecteurs

BORER TECHNIK AG, Industriezone 81,  
4227 Büsserach  
Tél. 061/785 61 11, fax 061/785 61 12

## Parquets - Pergo - Publiq - Lames de boiserie - Portes

BOISSEC SA, 1030 Bussigny  
Tél. 021/706 44 55, fax 021/706 44 66

## Photogrammétrie - Photomontages

– Relevés de façades, relevés archéologiques  
– Visualisation de projets par images de synthèse, création de photomontages  
BSA INGÉNIEURS CONSEILS  
1527 Villeneuve-près-Lucens  
Tél. 026/668 53 60, fax 026/668 53 51

## Photogrammétrie architecturale - Auscultation d'ouvrages en temps réel

MAP Géomatique SA, 2012 Auvernier  
Tél. 032/731 42 55, fax 032/731 69 44  
E-mail : [MAP.GEOMATIQUE@com.mcnet.ch](mailto:MAP.GEOMATIQUE@com.mcnet.ch)

## Photographie d'architecture

CLAUDIO MERLINI, 1205 Genève  
Tél. 022/328 04 07 – 022/320 68 41

## Pieux-Essais

DE CERENVILLE GÉOTECHNIQUE SA;  
1024 Ecublens  
Tél. 021/691 24 91, fax 021/691 24 96

## Pieux-Essais dynamiques

Préfabriqués, moulés, forés jusqu'à 10 000 kN  
Intégrité, vibrations  
BSA INGÉNIEURS CONSEILS  
1527 Villeneuve-près-Lucens  
Tél. 026/668 53 60, fax 026/668 53 51

## Précontrainte

AVT Tirant+Précontrainte SA, 1712 Tavel  
Tél. 026/494 20 44, fax 026/494 20 16

## Reliure de documents/ Fastbind Suisse Spécialiste Post-Press

Docum'An 2000 Sàrl  
1082 Corcelles-le-Jorat, tél./fax 021/903 39 23

## Sciage et forage du béton

PRO-DIAFOR SA  
1009 Pully, tél./fax 021/729 70 81  
1789 Lugnorre (FR), tél./fax 026/673 23 42

## Technique Equipement Bureaux Distributeur NEOLT Suisse

Livraison - Service - Vente  
Natel 079/414 97 17, fax 021/646 49 47

## Tirants et clous en terrain meuble et rocher

AVT Tirant+Précontrainte SA, 1712 Tavel  
Tél. 026/494 20 44, fax 026/494 20 16

## Travaux spéciaux du génie civil

MINAGES ET TRAVAUX SOUTERRAINS SA,  
Martigny - Minages de rocher, parois clouées, tirants, micropieux  
Tél. 027/722 65 85, fax 027/722 52 77



Nous vous présentons  
notre programme mobilier  
extérieur, pour améliorer  
les zones urbaines et rurales.



TMH THOMAS HAGENBUCHER  
AMÉNAGEMENT EXTÉRIEUR  
8126 ZUMIKON CASE POSTALE  
TÉL 01 306 47 47 / FAX 01 306 47 57



Grille d'arbre BUDERUS avec garde-tronc  
FEHR à Sarnen



Grille d'arbre BUDERUS à Lausanne

Un arbre au milieu d'une surface de circulation est un corps étranger, mais la nécessité des arbres dans les villes est incontestée. Un inventaire d'arbres en bon état est une garantie importante pour une compensation climatologique et en plus les arbres servent pour embellir une ville. Ce sont les grilles d'arbres en fonte BUDERUS et les garde-troncs FEHR qui assument là un rôle important, car ils offrent une sécurité optimale pour la sphère de vie des arbres. Les grilles d'arbres BUDERUS protègent le système racinaire et la terre végétale, donnent de l'espace et permettent l'arrosage et l'engraissage.



Potelets de démarcation FEHR à  
Horgen

Système de démarcation FEHR  
devant le Musée olympique à  
Lausanne

Une forme prétentieuse et classique qui s'adapte à des environnements historiques ou modernes, une finition rationnelle à des prix abordables, des multiples possibilités de pose par les différentes variantes de barrières et une stabilité très forte sont les avantages des systèmes de démarcation FEHR et BECK.

La gamme moderne des réceptifs d'ordures BECK peut s'intégrer esthétiquement à n'importe quel environnement grâce à la variété de ses formes et couleurs.



Réceptif d'ordures BECK à  
Corsier-sur-Vevey



Siège métallique PRAEFKE



Siège métallique PRAEFKE, type « JUKO »

Le principe modulaire permet de varier à l'infini l'ordonnance des éléments DESIGN 5000 de PRAEFKE.

La longévité est sans doute un argument de poids dans le choix d'un meuble destiné aux lieux publics. DESIGN 5000 est parfaitement protégé contre les intempéries et le vandalisme.

Pour de plus amples informations,  
demandez notre catalogue ou téléphonez à nos conseillers techniques.