

Zeitschrift: Ingénieurs et architectes suisses
Band: 125 (1999)
Heft: 13/14

Werbung

Nutzungsbedingungen

Die ETH-Bibliothek ist die Anbieterin der digitalisierten Zeitschriften auf E-Periodica. Sie besitzt keine Urheberrechte an den Zeitschriften und ist nicht verantwortlich für deren Inhalte. Die Rechte liegen in der Regel bei den Herausgebern beziehungsweise den externen Rechteinhabern. Das Veröffentlichen von Bildern in Print- und Online-Publikationen sowie auf Social Media-Kanälen oder Webseiten ist nur mit vorheriger Genehmigung der Rechteinhaber erlaubt. [Mehr erfahren](#)

Conditions d'utilisation

L'ETH Library est le fournisseur des revues numérisées. Elle ne détient aucun droit d'auteur sur les revues et n'est pas responsable de leur contenu. En règle générale, les droits sont détenus par les éditeurs ou les détenteurs de droits externes. La reproduction d'images dans des publications imprimées ou en ligne ainsi que sur des canaux de médias sociaux ou des sites web n'est autorisée qu'avec l'accord préalable des détenteurs des droits. [En savoir plus](#)

Terms of use

The ETH Library is the provider of the digitised journals. It does not own any copyrights to the journals and is not responsible for their content. The rights usually lie with the publishers or the external rights holders. Publishing images in print and online publications, as well as on social media channels or websites, is only permitted with the prior consent of the rights holders. [Find out more](#)

Download PDF: 27.04.2026

ETH-Bibliothek Zürich, E-Periodica, <https://www.e-periodica.ch>



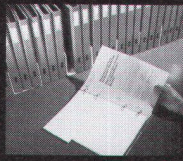
VISION
INNOVATION
PROGRES

**Bienvenue au
centre d'information
de la construction**

Nous communiquons tout genre d'informations relatives à l'industrie de la construction. Tout spécialement en ce qui concerne des produits et matériaux, des instruments de planification, des connaissances théoriques fondamentales et des références bibliographiques.

Nous utilisons à cet effet tous les médias appropriés.

L'ORIGINAL



BIBLIOTHEQUE
BAUDOC



BAUDOC-INFOLINE

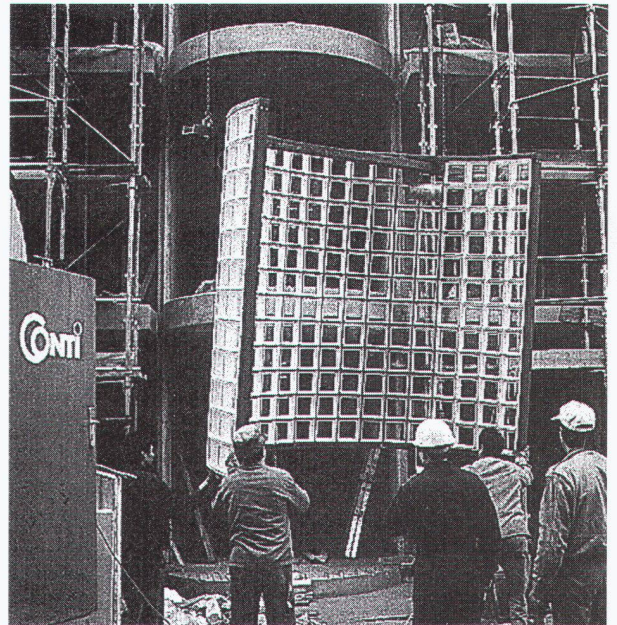


BAUDOC
DISC



SCHWEIZER
BAU
DOKUMENTATION

4223 Blauen
Tél. 061 761 41 41
Fax 061 761 22 33
www.baudoc.ch



**BRIQUES DE VERRE
PRÉFABRICATION
MAÇONNAGE SUR CHANTIER**



42, route de Satigny - 1217 Meyrin-Genève
Tél. 022/341 40 81 - Fax 022/341 40 82



TRYBA **NORBA**
MENUISERIE

**LA MENUISERIE
PAR
EXCELLENCE**

Fenêtres PVC – Bois – Bois/Métal
Portes – Armoires

VAUD

Rte de Lausanne 46
1610 ORON-LA-VILLE

Tél. 021/907 72 08
Fax 021/907 82 17

GENEVE

Av. de Rosemont 5
1211 GENEVE

Tél. 022/736 32 88
Fax 022/735 79 11

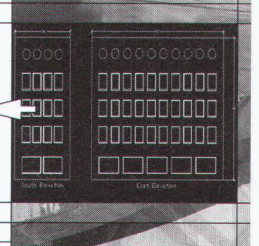
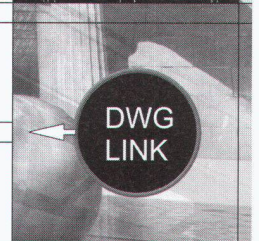
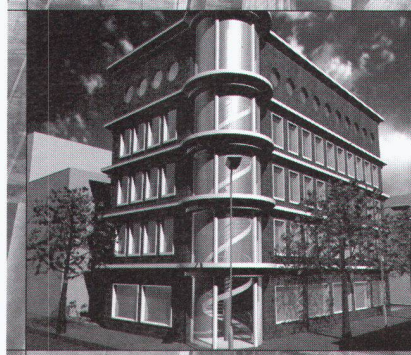
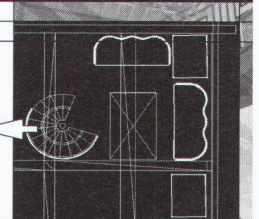
FRIBOURG

Rte des Daillettes 21
1709 FRIBOURG

Tél. 026/436 20 04
Fax 026/436 20 05

3D Studio VIZ R2

Pour vos visualisations



Autodesk



Profim SA

Informations, support
et liste des revendeurs

Tél. 021/634.61.11
Fax. 021/634.61.15
www.Profim.ch
Support@profim.ch



S.I. et PHOTOVOLTAÏQUE: j'utilise!

EXPO
entrée libre
lundi au vendredi
8h à 11.30h
13h à 16.30h

EPSILON
Devenez producteur
d'électricité solaire!
Une offre très attractive!

L a u s a n n e

Services industriels de la ville de Lausanne
service de l'énergie • service de l'électricité
Pl. Chauderon 23 • 1003 Lausanne • Tél. 021 315 87 35
Internet: <http://www.lausanne.ch/energie>

Ray sa

Façades ventilées

Rue Pierre-Yerly 1 / Z.I. 2
CH-1762 Givisiez
tél. (026) 466 47 72
fax (026) 466 32 10

SLIPSTOP
Traitement antidérapant

Slipstop met un frein aux sols glissants pour toujours!

Recommandé et examiné selon l'EMPA

Recommandé par
bpu upi Sicherheit Sécurité Sicurezza

ISO 9002 REGISTERED FIRM

Votre partenaire pour la Suisse Romande:
Michel MEIER
Zone industrielle 1 - 1880 BEX
Tél.: 024. 463 26 00 Fax: 024. 463 26 01 Natel: 079. 210 72 31

LEICA NA700 - Au cas où...

Disponible de suite - aussi auprès de nos revendeurs

Rien n'arrête un niveau LEICA NA700. Aucune petite chute, immersion ou vibration due à une lourde machinerie ne vous empêchera de continuer votre tâche avec le niveau LEICA NA700. On ne perd plus de temps dans les vérifications ou nouveaux réglages. Nos instruments sont testés selon les exigences de normes internationales sévères (choc: ISO9022-33-05, im-perméabilité: IEC529). Ces tests de qualité font que chaque niveau LEICA NA700 peut relever les défis des chantiers les plus difficiles. Si ceci ne suffit pas à vous convaincre, sachez que ces niveaux bénéficient d'une **garantie à vie** de Leica Geosystems. Tout ceci sans frais supplémentaire. Essayez-le, dès aujourd'hui.

G 27-99f

Leica Geosystems SA
Rue de Lausanne 60, CH-1020 Renens
Tél. +41 21 635 35 53, Fax +41 21 634 91 55
www.leica-geosystems.com

Leica
MADE TO MEASURE



Pavés Uni-Coloc®

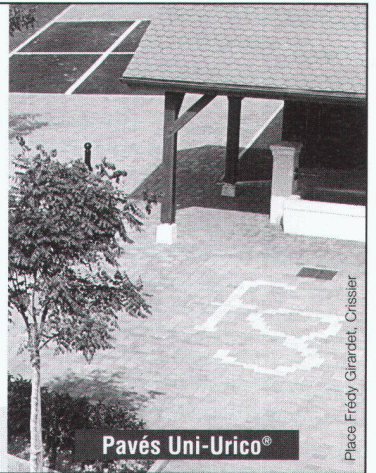


Partenaire
CREABETON

Le pavage en béton vous avantage

- + durable
- + esthétique
- + rentable
- + écologique

BTR CRISSIER SA Z.I. de Bois-Genoud 1023 Crissier
Tél. 021/633 22 11 Fax 021/633 22 23 E-mail: Btr-Crissier@btr.ch



Pavés Uni-Urico®

Place Frédy Girardet, Crissier



www.toptec.ch
nivelière & tachymeter

top tec lutz
vermessungssysteme
neunbrunnenstrasse 180 8056 zürich
fon & fax 01.371.72.67.
e-mail lutz@toptec.ch



Efficacité de la sécurité

**Nous sommes votre
partenaire compétent pour**

- Concepts de sécurité globaux
- Analyses de risques
- Expertises
- Concepts de protection incendie
- Concepts de protection
contre les explosions
- Formations de la sécurité



Institut de Sécurité, Rue de Rocher 24, CH-2000 Neuchâtel
Tél. 032/723 80 10, Fax 032/723 80 20, E-mail: safety@swissi.ch
Internet: <http://www.swissi.ch>

Votre sécurité est notre devise.



ZMOOS SA

Entreprise de génie-civil



- Canalisations
- Drainages, sous-solages au gravier
- Conduites pression eau et gaz, stations de pompage
- Protection de câbles et
conduites pression par sous-solage
- Pousse-tubes, abaissement de nappe
- Chemin AF, équipement de quartier, aménagements
extérieurs et renaturalisations
- Aménagements de terrains, terrains de sport et golf
- Location de dumpers à chenilles et de fraises à rocher
- Location de trieuse type Powerscreen
- Transports spéciaux (charge utile jusqu'à 65t)

Nos succursales sont situées à:

2318 Brot-Plamboz (NE) 3236 Gampelen (BE)
1438 Method (VD) 3215 Büchslen (FR)

Renseignements techniques ou complémentaires:

Tél. 032/312 96 80 Fax 032/312 96 89

E-mail: zmoossa@swissonline.ch

Site web: <http://www.zmoossa.ch>