

**Zeitschrift:** Ingénieurs et architectes suisses  
**Band:** 125 (1999)  
**Heft:** 12

## **Werbung**

### **Nutzungsbedingungen**

Die ETH-Bibliothek ist die Anbieterin der digitalisierten Zeitschriften auf E-Periodica. Sie besitzt keine Urheberrechte an den Zeitschriften und ist nicht verantwortlich für deren Inhalte. Die Rechte liegen in der Regel bei den Herausgebern beziehungsweise den externen Rechteinhabern. Das Veröffentlichen von Bildern in Print- und Online-Publikationen sowie auf Social Media-Kanälen oder Webseiten ist nur mit vorheriger Genehmigung der Rechteinhaber erlaubt. [Mehr erfahren](#)

### **Conditions d'utilisation**

L'ETH Library est le fournisseur des revues numérisées. Elle ne détient aucun droit d'auteur sur les revues et n'est pas responsable de leur contenu. En règle générale, les droits sont détenus par les éditeurs ou les détenteurs de droits externes. La reproduction d'images dans des publications imprimées ou en ligne ainsi que sur des canaux de médias sociaux ou des sites web n'est autorisée qu'avec l'accord préalable des détenteurs des droits. [En savoir plus](#)

### **Terms of use**

The ETH Library is the provider of the digitised journals. It does not own any copyrights to the journals and is not responsible for their content. The rights usually lie with the publishers or the external rights holders. Publishing images in print and online publications, as well as on social media channels or websites, is only permitted with the prior consent of the rights holders. [Find out more](#)

**Download PDF:** 13.01.2026

**ETH-Bibliothek Zürich, E-Periodica, <https://www.e-periodica.ch>**



Êtes-vous certain que  
le sol industriel qui  
vous est livré vous en  
donnera vraiment  
pour votre argent?

Dès maintenant cette marque vous permet de  
reconnaître les entreprises dignes  
de confiance.



Bien posé

Testé **ASESI**

Une offensive en faveur de la qualité  
de l'Association Suisse des entrepri-  
ses de sols industriels ASES.

Pour plus d'informations, consultez notre secrétariat.  
ASESI, Schwarztörstrasse 26, 3001 Berne  
Tél. 031 382 23 22, Fax 031 382 26 70

## Profilés RHS



**pour la  
construction  
moderne en acier**

- ◆ structure avec une matière homogène sur toute la section
- ◆ idéal comme élément sollicité au flambage
- ◆ propriétés statiques et mécaniques clairement définies
- ◆ en acier S355J2H – stocks importants en Suisse – livraisons rapides

Demandez la documentation détaillée auprès de:

**Importateur général:**

Jansen SA, 9463 Oberriet SG  
Usine de tubes d'acier,  
fabrication de produits thermoplastiques  
Téléphone 071/763 91 11, Téléfax 071/761 22 70

**JANSEN**

**Vente pour la Suisse Romande:**

NOTZ METAL SA, Case postale 1157, 2501 Bienne  
Téléphone 032/366 75 40, Téléfax 032/366 75 39

**NOTZ METALL**



# Cages d'ascenseurs normalisées



## Nos forces sont vos avantages :

- Conseils compétents grâce à l'expérience de plusieurs dizaines d'années
- Planification par nos spécialistes
- Coûts réduits par une durée de construction plus courte
- Cages d'ascenseurs de dimensions exactes
- Pose précise de tous les incorporés
- Gain de place grâce aux épaisseurs minimales des parois
- Aucun pont phonique

**Plus de 300 clients satisfaits chaque année !**

## Votre partenaire le plus proche :

**Elément** usine de béton précontraint **SA Tavel**  
Mariahilfstrasse 25, 1712 Tavel  
Tél. 026/ 494 77 77, fax: 026/ 494 77 78, e-mail: esat@element.ch

**Elément** usine de béton précontraint **SA Lausanne**  
Avenue Jomini 8, 1004 Lausanne  
Tél. 021/ 648 48 14, fax: 021/ 648 48 12, e-mail: esal@element.ch

**Elément SA Satigny**  
Route de Satigny 44 / Case postale 620, 1214 Vernier  
Tél. 022/ 341 14 00, fax: 022/ 341 13 61, e-mail: esag@element.ch



**ISR injectobohr**  
TRAVAUX SPÉCIAUX DE GÉNIE CIVIL

SONDAGES, FORAGES  
INJECTIONS  
PAROIS MOULÉES  
PUITS FILTRANTS, PIEUX  
ANCRAGES, TERRAJET

1303 PENTHAZ  
CP (Z.I. La Rippe)  
Tél. (021) 862 70 65  
Fax (021) 862 70 67

**Hubert Etter et Fils S.A.**

1628 Vuadens



## Une bonne référence

**Hydrodémolition**

**Canalisations-Vidéo**

**Super-Aspirateur**

**Multibennes**



Tél. (026) 919 87 80  
Fax (026) 919 87 87

e-mail: office@hubert-etter.ch



votre partenaire spécialisé

## Biollay

Travaux spéciaux  
BIOLLAY SA

**MASSONGEX** Tél. 024/471 85 41 - Fax 024/471 92 08  
**LONAY** Tél. 021/ 803 73 03 - Fax 021/ 803 73 05  
**GENEVE** Tél. 021/ 803 73 03 - Fax 021/ 803 73 05

- **béton projeté**
- **paroi clouée**
- **paroi berlinoise**
- **ancrages**
- **micro-pieux**

## smart design

Solutions CAO pour architectes

Tél. 022 990.20.55 info@smart-design.ch  
Fax: 022 990.20.56 www.smart-design.ch

## Votre partenaire expert pour

- |                   |   |
|-------------------|---|
| <b>software</b>   | ➤ AutoCAD - 3D Studio VIZ - speedikon A   |
| <b>hardware</b>   | ➤ PC's - traceurs - imprimantes           |
| <b>formation</b>  | ➤ cours collectifs - cours personnalisés  |
| <b>consulting</b> | ➤ organisation + stratégies de projet CAO |
| <b>service</b>    | ➤ dessins CAO - infographie - animations  |

# HaTe®

HaTelit®  
Fortrac®  
Stabilenka®  
Comtrac®  
Incomat®  
NaBento®

**Evidemment du 1<sup>er</sup> en géosynthétiques:**

## SCHOELLKOPF AG

Schaffhauserstrasse 265, 8057 Zurich

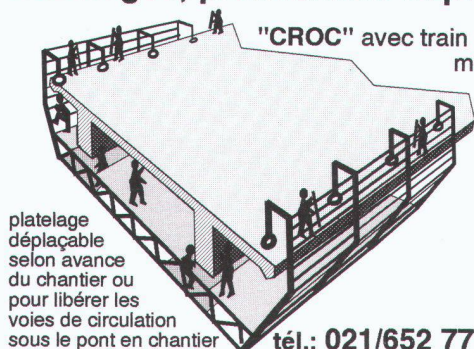
Tél. 01/312 16 16, Fax 01/312 16 26

**Ici, les conseils, la qualité et le prix jouent !**





## Echafaudages spéciaux et suspendus pour la réfection de ponts Platelages, plateformes et passerelles de travail fixes - roulables - motorisés



"CROC" avec train de roulement à emprise minimale sur les bords de la chaussée du pont

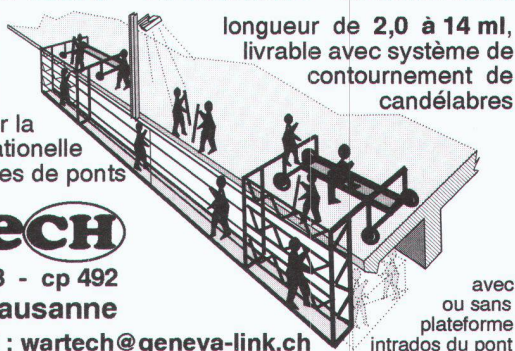
"XLX" pour la réfection rationnelle des bordures de ponts



**wartech**

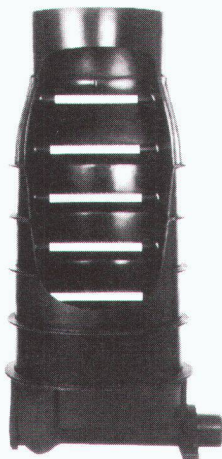
ch. Longeraie 3 - cp 492  
1052 LE MONT/Lausanne

tél.: 021/652 77 07 fax: 652.61.09 e-mail : wartech@geneva-link.ch



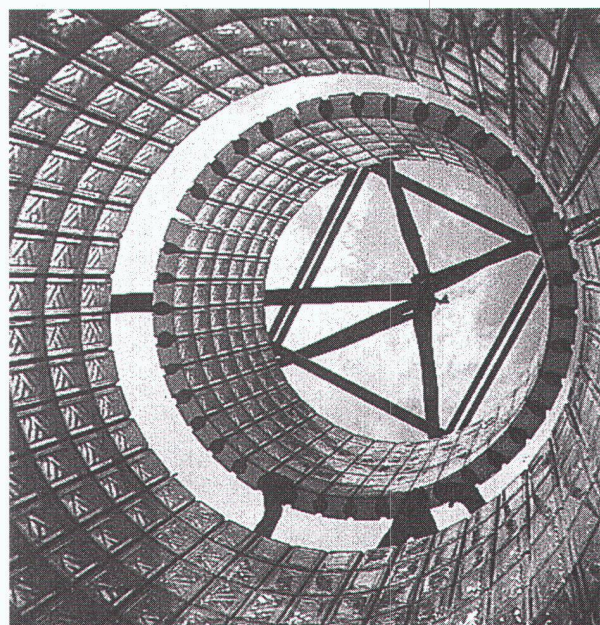
## Regard de contrôle en PE

**ROMOLD**



**HERBERT HOFMANN**

Route des Jeunes 23 - Case postale 1725 - 1211 GENEVE 26  
TEL. 022. 343 66 51 - FAX 022. 342 85 78



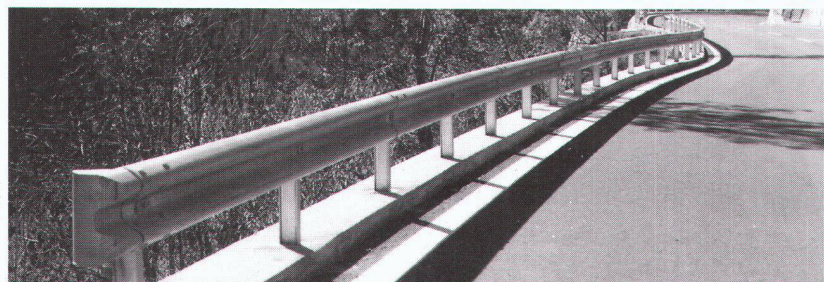
**BRIQUES DE VERRE  
PRÉFABRICATION  
MAÇONNAGE SUR CHANTIER**

**CONTI**

42, route de Satigny - 1217 Meyrin-Genève  
Tél. 022/341 4081 - Fax 022/341 4082

**SEROC SA**

ÉQUIPEMENT ROUTIER



1896 VOUVRY (VS)  
Ch. du Maupas

1852 ROCHE (VD)  
Tél. 021/960 22 51  
Téléfax 021/960 32 71

### Glissières de sécurité

Balises routières  
Filets pare-neige  
Parois antibruit

Buses et murs caissons en acier  
Constructions métalliques  
Barrières



**ZSCHOKKE LOCHER – Travaux spéciaux**

**FEHLMANN TRAVAUX HYDRAULIQUES SA:** Filiale de ZL

Route de la Venoge 10  
1026 Echandens/VD  
Tél. (021) 703 66 00  
Fax (021) 703 66 01

Ch. Isaac - Anken 10  
1219 Aïre/Genève  
Tél. (022) 979 33 00  
Fax (022) 979 33 11



**E.A.R.A. S.A.**

ÉCRANS ANTIBRUIT  
REVÊTEMENTS ABSORBANTS  
CONCEPT ET RÉALISATION

**UTILISATION:**

**Parois antibruit:**

Routes – autoroutes – voies ferrées  
aéroports – stands de tir

**Revêtements absorbants:**

Ouvrages existants – assainissement  
de locaux industriels etc.

Case postale 7 Tél. 021 / 908 08 53  
1607 Palézieux-Gare Fax 021 / 908 08 50

**CASELLA S.à.r.l.**  
**TRAVAUX ACROBATIQUES**

- toutes interventions dues aux catastrophes climatiques ou géologiques
- travaux de charpente et de ferblanterie
- forages ancres
- pose de filets anti-pigeons
- filets chutes de pierres
- assainissement du béton

Pour tout renseignement complémentaire, contactez-nous!  
Dossier à disposition

**1417 Essertines / Yverdon**  
**Tél et fax 014 / 435 16 43**  
**Natel 079 / 613 31 43**

Entreprise agréée CNA/SUVA

**QUAND JE M'ÉBATS.  
MON CŒUR BAT.**

Des idées pour bouger plus:  
Fondation Suisse de Cardiologie,  
case postale 176, 3000 Berne 15.

# Revêtements de sols industriels en:

**Résine synthétique ● Béton dur ● Xylolite**  
**Chapes flottantes**

**Forbo-Repoxit AG**

Helgenstrasse 21, Postfach  
8404 Winterthur  
Telefon 052 242 17 21  
Telefax 052 242 93 91

Succursale: 3014 Berne  
Staufferstrasse 77  
Tél. 031 333 82 00  
Fax 031 333 82 10



**Die Bodenmacher aus Winterthur**



## 3D Studio VIZ R2

Pour vos visualisations







**DWG LINK**

**Autodesk** **Profim SA** **KINETIX**

Tél. 021/634.61.11  
Fax. 021/634.61.15  
www.Profim.ch  
Support@profim.ch

Informations, support  
et liste des revendeurs

## POLYGRAVIA arts graphiques

Pour vous,

**architectes  
&  
ingénieurs,**

nous concevons et réalisons  
vos dossiers, brochures,  
CD-rom,  
logotypes, cartes de visite,  
affiches, etc...

**impression  
jet d'encre  
de plans en mode  
HPGL 2**

polygravvia friburourg sa route du jura 12a | 1706 friburourg  
tél (026) 347 348 0  
fax (026) 347 348 9  
tél (021) 646 89 80  
fax (021) 647 68 31  
www.polygravvia.ch



Dejo S.A., Bahnstrasse 25, 4932 Lotzwil, tél. (062) 923 72 60,  
fax (062) 923 72 61

## Grilles Dejo

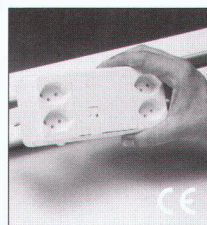
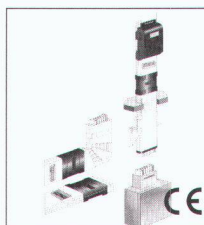
**Des grilles livrables sans  
délais et en de  
nombreuses dimensions.**

Grilles embouties, grilles embouties et soudées,  
marches Dejogrip. Pour disposer de notre  
catalogue technique plus complet,

**téléphonez-nous au :**  
**(062) 923 72 60**

Z Zysset

B1639



### LANZ pour les bâtiments administratifs:

- **Canalisations électriques LANZ**  
25 – 8'000 A / 1 – 245 kV conducteurs Cu ou Alu
- **Canaux d'allège LANZ** 150 x 200 mm – 250 x 250 mm
- **Canalisations électriques d'allège «kb»**  
à 2 circuits 230 V/63 A et 400 V/63 A. Implantation des  
coffrets de dérivation en tout point du tracé.
- **Blocs de prises de sol.**  
Passages de câbles LANZ à 8 et 16 sorties.
- **Canaux G** 50 x 50 mm – 125 x 150 mm. Revêtement  
exempt d'halogène, ménageant les câbles.
- **Multi-chemins LANZ** + suspension et collies **MULTIFIX**.  
Conformes aux normes SN SEV 1000/3 et CE.

**LANZ occupe une place prépondérante sur le marché  
des canalisations électriques et dans le domaine du  
cheminement rationnel de câbles et de conduites.**

**Certifié ISO 9001. Demandez une offre à :**

**lanz oensingen sa** Tél. 062/388 21 21 Fax 062/388 24 24  
e-mail: info@lanz-oens.com

- ☐ Je suis intéressé par ..... Veuillez m'envoyer votre documentation.  
☐ Pourriez-vous me rendre visite, avec préavis, s.v.p.?

Nom/adresse/tél. ....

of 3



**lanz oensingen sa**  
CH-4702 Oensingen • Téléphone ++41/62 388 21 21



## **Procédure ouverte pour un mandat de planification Hôpital universitaire de Berne (Suisse), Hôpital de l'Ile Planification de la remise en état de la clinique pédiatrique**

### **Mandant**

Direction des travaux publics, des transports et de l'énergie du canton de Berne, représentée par son Office des bâtiments, Reiterstrasse 11, 3011 Berne, tél. 0041 31 633 34 11.

### **Procédure de sélection**

*Type de procédure:* procédure ouverte.

*Langue:* allemand.

L'équipe sera choisie en fonction de ses qualifications techniques et de sa capacité à assurer l'organisation d'un projet. Il est prévu de confier au groupe choisi la planification et l'élaboration du projet (sous réserve de l'approbation du crédit de planification et de la conclusion d'un contrat). La procédure de sélection sera conduite par des représentants de l'Office des bâtiments du canton de Berne et de l'Hôpital de l'Ile.

### **Situation initiale**

Après cinq ans de travaux, la clinique pédiatrique a ouvert au printemps 1979. Jusqu'à présent, le bâtiment a surtout été utilisé par la clinique pédiatrique chirurgicale et médicale mais il a aussi d'autres affectations, à savoir la dialyse pour les enfants et les adultes et les laboratoires du département de recherche clinique.

Avec l'unité centrale d'hospitalisation, l'IUC (unité des soins intensifs, des urgences et de chirurgie), le bâtiment d'exploitation et la maternité, l'immeuble, d'un volume de 170 000 m<sup>3</sup> SIA environ, est assuré pour quelque 150 millions de francs suisses et fait partie du noyau du complexe.

La structure du bâtiment existante permettra de faire face aux besoins futurs: aussi n'est-il pas prévu d'y apporter des modifications. Toutefois, compte tenu de ses vingt ans d'exploitation, l'immeuble doit être en état sur le plan de la technique et des installations.



### **Points forts de la remise en état**

Une analyse sommaire, réalisée de manière interne montre que les mesures qui suivent s'imposent:

- optimisation, au niveau du bâtiment, de la lutte contre l'incendie pour améliorer la protection des biens et des personnes et garantir le respect des dispositions légales;
- extension du système des groupes électrogènes afin d'assurer la sécurité des patients et le fonctionnement sans accrocs de l'appareillage médical hautement spécialisé;
- remise en état et optimisation énergétique de l'enveloppe du bâtiment;
- remplacement des installations techniques du bâtiment et des dispositifs devenus obsolètes.

### **Mandat**

Une réflexion basée sur la recherche systémique doit permettre de formuler des propositions pour pallier des défauts constatés au niveau du bâtiment. Nous cherchons, à cet effet, un groupe de planification interdisciplinaire capable de maîtriser ce travail de planification sur les plans systémiques, de l'énergie, de l'hygiène hospitalière, de la physiologie et de la technique. Pour des raisons de sécurité, la lutte contre l'incendie sera au préalable perfectionnée dans le cadre de mesures d'urgence. Une entreprise spécialisée dans la planification a été désignée; elle devra être intégrée dans le groupe de planification pour élaborer un schéma de lutte contre l'incendie.

La tâche de planification comprend une analyse primaire de l'état et des besoins complétée par un train de mesures ainsi qu'un calcul des coûts. Il est prévu que le mandat commence en octobre 1999 pour se terminer en juin 2000.

### **Inscriptions et remise des documents**

Les candidats demanderont les documents par écrit (mais pas par fax) à l'adresse suivante: Office des bâtiments du canton de Berne, «Procédure de sélection – clinique pédiatrique – Hôpital de l'Ile», Reiterstrasse 11, 3011 Berne/Suisse.

Ils les recevront à la date indiquée ci-dessous.

### **Echéances**

Demande des documents:	7 juillet 1999
Envoi des documents aux candidats:	12 juillet 1999
Dépôt des candidatures:	22 août 1999, le cachet de la poste faisant foi
Communication de la décision:	environ fin septembre 1999

*N.B.* Ce texte paraîtra dans les publications suivantes: *Amtsblatt des Kantons Bern, Anzeiger rund um Bern, Stadtanzeiger Bern, Feuille officielle du Jura bernois, Ingénieur + Architecte Suisse, Schweizer Ingenieur und Architekt, Feuille officielle suisse du commerce.*





ÉCOLE POLYTECHNIQUE  
FÉDÉRALE DE LAUSANNE

L'Ecole polytechnique fédérale de Lausanne met au concours, pour son Département d'architecture, les deux postes suivants :

## 1. Professeur(e) d'histoire de l'architecture

Le(la) titulaire développera un programme d'enseignement et de recherche de haute qualité. Il(elle) fera preuve d'une compétence affirmée au meilleur niveau international par des publications reconnues dans le domaine de l'histoire de l'architecture. Une maîtrise de l'histoire de l'architecture moderne et contemporaine est indispensable. Il(elle) montrera un vif intérêt pour la mise en relation de l'histoire de l'architecture avec l'acte de projeter.

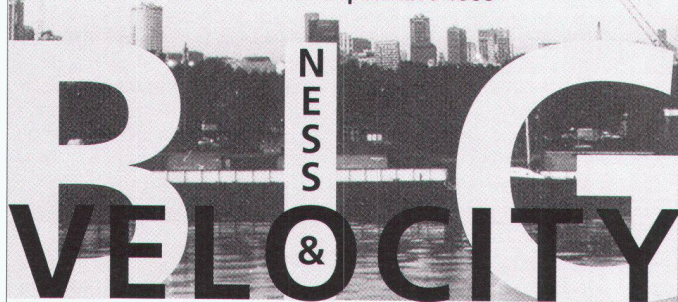
## 2. Professeur(e) assistant(e) de théorie et histoire urbaines

Le(la) titulaire conduira un ensemble d'activités d'enseignement et de recherche de premier plan touchant en particulier à l'histoire et l'évolution des villes dans différentes cultures et aux principales théories urbaines développées depuis le XVIII<sup>e</sup> siècle. La relation entre les pratiques urbanistiques et les théories et les traités sera un thème important.

Pour les deux postes, le(la) titulaire montrera un goût et des talents pour la formation des étudiants architectes, dans le cadre de cours et de séminaires. Il(elle) élaborera des projets d'unité d'enseignement et participera à la direction de travaux de diplôme et de thèses de doctorat. L'excellence scientifique, la personnalité et le leadership professionnel sont des atouts majeurs. Il est important que les recherches envisagées soient de haute tenue scientifique et impliquent des collaborations interdisciplinaires avec des architectes praticiens et académiques (construction, théorie de l'architecture, etc.). Une facilité dans les contacts et un goût pour le travail en équipe sont indispensables. Ces deux chaires seront rattachées à l'Institut de théorie et d'histoire de l'architecture (ITHA) du Département d'architecture de l'EPFL.

Délai d'inscription : 6 août 1999. Entrée en fonctions : à convenir. Les candidatures féminines sont encouragées. Les personnes intéressées voudront bien demander, par écrit, le dossier auprès de la **Présidence de l'Ecole polytechnique fédérale de Lausanne, CE-Ecublens, CH-1015 Lausanne, Suisse**, ou par **téléfax au N° +41 21 693 70 84**. Des informations supplémentaires peuvent être obtenues sur le web : <http://www.epfl.ch> <http://dawwww.epfl.ch> <http://admwww.epfl.ch/pres/profs.html> ou <http://research.epfl.ch>

2<sup>e</sup> symposium international d'architecture Pontrešina  
Du 15 au 17 septembre 1999



**Bigness & Velocity**  
Ville entre le rêve et le cauchemar

Où vous mènent vos visions, ville ivre de grandeur et de vitesse? Vers une néo-Restauration, une haute technicité ou une virtualité de virtuose? Trois stars de l'architecture cherchent à répondre s'il y a lieu de donner une nouvelle définition au terme «ville». **Sir Norman Foster. Rem Koolhaas. Jacques Herzog de Herzog & de Meuron.**

Ils sont soutenus par des personnalités reconnues à l'échelle internationale qui considèrent la construction des villes sous un angle tout différent: sous celui de l'économie, de la société, de la politique, de l'art et de la culture. Le sujet "Bigness & Velocity" est traité dans des exposés, des workshops et des débats.

Demandez d'autres informations: **Téléphone ++41 (0) 81 838 83 18**  
[pontresina@compunet.com](mailto:pontresina@compunet.com), [www.pontresina.com](http://www.pontresina.com) (à partir 5/99)  
Syndicat d'initiative Pontresina/CH

Nos partenaires: Forbo, Hilti, USM Modular Furniture Systems,  
WIS Wood Industry of Switzerland, Swissair en tant qu'Official Carrier



2000



The international Institute for the Management of Logistics at the EPFL will give for the 7<sup>th</sup> consecutive year its Postgraduate course in **Management of Logistical Systems**. This program with a strong international character is designed for EPF or University graduates who are willing to hold key positions within small or large companies working at a global level. It is based on an interdisciplinary approach aimed specifically at the integration of modern technologies, information systems and management. The education is built upon contributions brought by university professors as well as professionals and logistics managers. The course consists of 19 modules conceived to enlarge the practical and methodological knowledge of participants. It is completed by an internship of 20 weeks in different companies. Each module can be followed independently and is evaluated by a credit system. This flexibility allows participants to complete the course over more than one year or give the possibility to individuals and companies to send collaborators to follow chosen module as a continuing education program. The course starts January 6<sup>th</sup> 2000. Deadline for application is October 31<sup>st</sup> 1999. Interested people should contact IML at:

**IML**  
**EPFL-DGC-ITEP**  
**CH-1015 Lausanne**  
<http://imlwww.epfl.ch>

**tel.: +41-21-693 24 72**  
**fax: +41-21-693 50 60**  
e-mail: [direction.iml@epfl.ch](mailto:direction.iml@epfl.ch)



#### Vends

PC, Hewlett-Packard, pentium 166 Mhz, 32 Mo, écran Eizo 17 pouces, 2 cartes réseaux 3Com EtherLink XL.  
Traceur couleur A0 Hewlett-Packard, Designjet 340C, 32 Mo.  
Windows NT4, Ms Office Pro, Autocad ver. 14.  
Date d'achat: 1997, valeur à neuf: Fr. 25 000.-, prix à discuter.  
Tél. (021) 310 01 45, E-mail: wchb@dial.eunet.ch

#### Architecte dipl. ETH SIA REG A

Suisse alémanique (34) avec quatre ans d'expériences professionnelles en projet et réalisation, utilisant computer-aided-design, **cherche un emploi dans un bureau d'architecture renommé.**

Prendre contact sous chiffre IAS 660  
Senger Media SA, Pré-du-Marché 23, 1004 Lausanne.

Wir sind ein führendes, international tätiges Produktions- und Handelsunternehmen mit Produkten in den Bereichen Verankerungstechnik und Spezialbewehrungen in Beton. Für unsere Produktgruppen Durchstanztechnik und Zugstabsysteme suchen wir eine(n)

#### dipl. Bauingenieur(in)

als Beraterpersönlichkeit für den Marktsupport an unserem Hauptsitz in Dällikon bei Zürich. Nach einer gründlichen Einarbeitungszeit übernehmen Sie selbständig und innerhalb eines jungen Teams die Beratung von Kunden in der ganzen Schweiz und erarbeiten technische Lösungen. Ein weiterer Schwerpunkt ist die Produktpflege und Mitarbeit bei Neuentwicklungen.

Für diese selbständige und entwicklungsfähige Position stellen wir uns eine dynamische, kommunikationsstarke und teamorientierte Persönlichkeit vor, mit guten Kenntnissen im konstruktiven Ingenieurbau. Sie sind in der Lage, modernste EDV-Werkzeuge effizient zu nutzen, und Sie beherrschen die französische und deutsche Sprache wobei zusätzlich Englischkenntnisse von Vorteil sind. Sie sind zwischen 25 und 45 Jahre alt.

Haben wir Ihr Interesse an dieser vielseitigen und abwechslungsreichen Position geweckt? Dann senden Sie bitte Ihre vollständigen Bewerbungsunterlagen mit Foto an Herrn G. Riss.



**RISS AG**

Industriestrasse 32 - 8108 Dällikon  
Tél. 01 849 78 78 - Fax 01 849 78 79

<http://www.rissag.com>

*neon* **IMSA SA**  
1033 Cheseaux-sur-Lausanne

**publicité lumineuse**

Tél. 021/731 23 23 Fax 021/731 23 24

**MATERIAUX  
ETANCHEITE  
RENOVATION**

**www.tmbsa.ch**

**INFORMATION  
CONSEILS  
CATALOGUE**



**ÉCOLE POLYTECHNIQUE  
FÉDÉRALE DE LAUSANNE**

L'Ecole polytechnique fédérale de Lausanne met au concours les trois postes suivants:

#### 1. Professeur(e) en télécommunications Département d'électricité

Le(la) nouveau(nouvelle) professeur(e) développera un programme de recherche et d'enseignement du meilleur niveau dans un ou plusieurs secteurs de la technologie des télécommunications (couche physique), ainsi que des systèmes et réseaux de télécommunications. Un engagement en tant que professeur assistant, extraordinaire ou ordinaire est possible. Informations complémentaires: Prof. Jean-Jacques Simond +41 21 693 48 04, Jean-Jacques.Simond@epfl.ch

#### 2. Professeur(e) en systèmes d'information répartis Section des systèmes de communication/ Département d'informatique

Le(la) nouveau(nouvelle) professeur(e) développera un programme de recherche et d'enseignement original et de haut niveau dans le domaine des systèmes d'information répartis et/ou mobiles. Il(elle) sera au bénéfice de solides acquis en informatique. Un engagement en tant que professeur assistant, extraordinaire ou ordinaire est possible. Informations complémentaires: Prof. Martin Hasler +41 21 693 26 22, Martin.Hasler@epfl.ch ou Prof. Claude Petitpierre +41 21 693 52 01, Claude.Petitpierre@epfl.ch

#### 3. Professeur(e) assistant(e) en informatique Département d'informatique

L'activité du nouveau/de la nouvelle professeur(e) assistant(e) pourra toucher par exemple à des domaines tels que théories des systèmes répartis ou concurrents, types abstraits, logique temporelle, algèbres de données ou de processus, serveurs d'images et de média (stockage, accès, indexage, traitement et gestion de grandes quantités de données, services hiérarchiques distribués, maintien de la cohérence en cas de défaillance). Il(elle) aura développé des théories, techniques ou méthodes originales. Informations complémentaires: Prof. Claude Petitpierre +41 21 693 52 01, Claude.Petitpierre@epfl.ch

Pour les trois postes, une recherche dynamique sera attestée par des publications scientifiques dans les revues pertinentes et/ou brevets et réalisations professionnelles. Du talent pour l'enseignement et la capacité de guider des étudiants, doctorants et jeunes chercheurs est indispensable. Un goût et des talents pour des collaborations multidisciplinaires sont essentiels. Une expérience industrielle serait un avantage. Le(la) nouveau(nouvelle) professeur(e) aura déjà constitué un réseau international de relations scientifiques. Il(elle) développera des projets de recherche et développement en collaboration avec l'industrie.

L'EPFL est une université technique internationale de haut niveau, qui offre des salaires compétitifs, des montants substantiels pour les investissements de départ et d'excellentes infrastructures de recherche et d'enseignement. Les candidatures féminines sont particulièrement bienvenues.

Délai d'inscription: 6 septembre 1999. Entrée en fonctions: à convenir. Les personnes intéressées voudront bien demander, par écrit, le dossier auprès de la **Présidence de l'Ecole polytechnique fédérale de Lausanne, CE-Ecublens, CH-1015 Lausanne, Suisse, ou par téléfax au no +41 21 693 70 84**. Des informations supplémentaires peuvent être obtenues sur le web:

<http://www.epfl.ch> <http://derwww.epfl.ch>  
<http://diwww.epfl.ch> <http://sscwww.epfl.ch>  
<http://admwww.epfl.ch/pres/profs.html> ou <http://research.epfl.ch>



# Qui fait quoi ?

**Arbres - Abattage - Déchiquetage - Travaux spéciaux aériens - élagage**  
EMERY, 1083 Mézières  
Tél. 021/903 21 10, fax 021/903 37 20,  
natel 079/310 65 10, 079/622 53 52

**Adduction et captage d'eau Travaux souterrains, soutènement Etudes d'impact et de risques Gestion de projet, procédures Traitement des eaux et des déchets Mesures de bruit et de vibrations**  
CSD INGÉNIEURS CONSEILS SA  
• Le Mont-sur-Lausanne, tél. 021/647 12 41, fax 021/647 12 47  
• Granges-Paccot, tél. 026/466 86 86, fax 026/466 86 16  
• Sion, tél. 027/322 60 76, fax 027/323 58 22  
• Genève, tél. 022/342 59 00, fax 022/342 59 04

**Béton à fibres métalliques**  
Finibati AG, place de la Gare 9  
2502 Bienne,  
Tél. 032/327 25 60, fax 032/327 25 67

**Béton Ecobéton Gravier Décharge**  
Gravière de la Clais-aux-Moines SA  
1073 Savigny,  
Tél. 021/784 84 30, fax 021/784 84 31  
Internet <http://www.gcm.ch>

**Briques isolantes HEKLATHERM en pierre ponce**  
Cornaz & Fils SA produits en béton  
1165 Allaman  
Tél. 021/807 33 21, fax 021/807 39 79

**CAO CAO Speedikon**  
Architecture, Ingénieur civil, Installations techniques, Facility Management : la solution CAO intégrale pour le bâtiment avec plus de 1000 postes de travail en Suisse. Hardware et software. Formation. Accompagnement de projet. Prestations de services CAO  
RZW WALDER & TRÜEB INFORMATIQUE SA  
Rue Juste-Olivier 22, 1260 Nyon 1  
Tél. 022/362 48 90, fax 022/362 48 92

**Capteurs solaires thermiques - Pompes à chaleur - Chaudières (bois/mazout)**  
Ecube SA, 1720 Corminbœuf, rte André-Piller 43, tél. 026/466 26 10, fax 026/466 26 86

**Carrelages - Expositions - Agencements - Salles de bain - Cuisines**  
Matériaux Directs, 1027 Lonay  
Tél. 021/803 25 06, fax 021/803 25 05

**Charpente - Scierie - Fournitures d'éléments triangulés hydro-nail**  
Dizerens Frères & Cie  
1063 Chapelle-sur-Moudon  
Tél. 021/905 37 37, fax 021/905 26 55

**Chauffage au bois manuel et automatique**  
SCHMID SA, 1510 Moudon  
Tél. 021/905 35 55, fax 021/905 35 59

**Collage d'armatures et renforcement de structures porteuses**  
AVT Tirant+Précontrainte SA, 1712 Tavel  
Tél. 026/494 20 44, fax 026/494 20 16

**Constructions de grues et techniques d'acheminement**  
Marti-Dytan AG  
Dytan-Construction de grues, 6048 Horw  
Tél. 041/209 61 61, fax 041/209 61 62  
Pour la Suisse romande :  
ACE EQUIPEMENT SA  
5, rue Lécheretta, 1630 Bulle  
Tél. 026/912 14 01, fax 026/912 14 02

**Contrôle d'accès - Gestion des temps de présence du personnel**  
BIXI SYSTEMS SA, 1052 Le Mont-sur-Lausanne  
Tél. 021/653 43 43, fax 021/653 47 47

**Détection incendie - Système de sécurité**  
ABARISK SA, ch. du Marais 6,  
1032 Romanel-sur-Lausanne  
Tél. 021/647 15 15, fax 021/647 44 44

**Eclairage architectural Eclairagiste AFE**  
Zississ NASIOUTZIKIS  
Tél. 022/340 64 48, fax 022/340 64 49

**Ecograde - Recyclage - Matériaux de démolition en grave de fondation**  
SRMP, 1073 Savigny  
Tél. 021/784 84 30, fax 021/784 84 31  
Internet <http://www.srmp.ch>

**Equipements de sécurité - Systèmes d'alarme et vidéo - Contrôle d'accès**  
WEBER DISTRIBUTION, 2034 Pesieux  
Tél. 032/730 38 73, fax 032/730 53 68

**Etanchéité minérale (systèmes d') pour : Bassins de rétention - étangs - cours d'eau - décharges**  
LACTELL S.A., Av. de Grandson 66,  
1400 Yverdon-Les-Bains  
Tél. 024/445 95 02, fax 024/445 95 05,  
Natel 079/240 39 02, E-mail : [lactell@vtx.ch](mailto:lactell@vtx.ch)

**Filetage laminé**  
AVT Tirant+Précontrainte SA, 1712 Tavel  
Tél. 026/494 20 44, fax 026/494 20 16

**Fixations, tôles profilées, panneaux isolants, coupoles exutoires, voûtes**  
FASTO TECHNIQUE SA, 1023 Crissier  
Tél. 021/634 45 46, fax 021/634 85 46,  
Natel 077/21 22 62

**Fontaines**  
ATELIER DE TAILLE DE PIERRE LUC CHAPPUIS  
1148 L'Isle, tél. 021/864 52 39,  
fax 021/864 52 25, natel 079/401 77 17

**Formation du personnel**  
GRAUER ENGINEERING, 1807 Blonay  
Tél. 021/943 43 00, fax 021/943 44 34

**Gaines COFRATOL**  
AVT Tirant+Précontrainte SA, 1712 Tavel  
Tél. 026/494 20 44, fax 026/494 20 16

**Géotechnique, géologie, hydrogéologie Etudes d'impact et de risques Sites contaminés Mesures de vibrations et de bruit Diagramme de forage, flowmeter Laboratoire de béton, sol et roche**  
GEOTEST SA  
• 1033 Cheseaux-s-L., tél. 021/731 45 65  
• 1706 Fribourg, tél. 026/466 72 67  
• 1920 Martigny, tél. 027/722 76 66

**Géotechnique, mesures, environnement**  
DE CERENVILLE GÉOTECHNIQUE SA,  
1024 Ecublens  
Tél. 021/691 24 91, fax 021/691 24 96

**Gestion des déchets de chantiers**  
Ecodéchets S. à r.l., Carouge (GE),  
Tél. 022/823 04 25, [www.ecodechets.ch](http://www.ecodechets.ch)

**Hydrodémolition de béton Super aspirateur (gravats divers) Canalisations, curage, contrôle caméra, réhabilitation de conduite**  
HUBERT ETTER & FILS SA, 1628 Vuadens/FR  
Tél. 026/919 87 80, fax 026/919 87 87

**Informatique architectes et ingénieurs**  
Logiciels Roland Messerli :  
– Dessin et conception assistés par ordinateur  
– Gestion de chantiers  
– Méthode par éléments  
Autres :  
– MANDAT 98 Gestion des heures  
– Comptabilité  
– Hewlett-Packard et Brother  
JOBIN SA Informatique  
Av. de Provence 10, 1000 Lausanne 20  
Tél. 021/622 71 00, fax 021/624 07 30  
<http://www.jobinsa.ch>

**ISO 9000 - Introduction**  
GRAUER ENGINEERING, 1807 Blonay  
Tél. 021/943 43 00, fax 021/943 44 34

**Laboratoire, essais sur asphalte, béton, étanchéités, sols, roches**  
Contrôles de qualité, conseils expertises.  
Tests au laboratoire et in situ (ainsi que analyses chimiques, microscopie, champ du potentiel, etc.)  
IMP INSTITUT D'ESSAI DE MATÉRIAUX S.A.  
3280 Morat/Murten, rte de Fribourg 25  
Tél. 026/670 07 07, fax 026/ 670 07 08

**Lanterneaux et coupoles**  
WATEP SA, Eichenweg 37,  
case postale 733, 3052 Zollikofen  
Tél. 031/910 83 60, fax 031/910 83 61

**Livres d'informatique-Multimédia**  
LIBRAIRIE PAYOT [www.edicom.ch/culture/payot](http://www.edicom.ch/culture/payot)  
• Lausanne  
Tél. 021/341 33 31, fax 021/341 33 45  
• Genève  
Chantepoulet  
Tél. 022/731 89 50, fax 022/738 48 03  
Rive-Gauche  
Tél. 022/319 79 40, fax 022/319 79 45  
• Fribourg  
Tél. 026/322 46 70, fax 026/322 46 75  
• La Chaux-de-Fonds  
Tél. 032/916 16 06, fax 032/916 16 05  
• Neuchâtel  
Tél. 032/724 22 00, fax 032/724 22 01  
• Sion  
Tél. 027/322 52 72, fax 027/322 52 70  
• Vevey  
Tél. 021/921 17 32, fax 021/922 19 53

**Livres scientifiques et techniques Sciences de l'ingénieur**  
Librairie Polytechnique,  
EPFL CM, CP 118, 1015 Lausanne,  
tél. 021/693 51 04, fax 021/693 51 02  
E-mail : [bookshop@epfl.ch](mailto:bookshop@epfl.ch)

**Logiciels professionnels de gestion pour architectes**  
LOGISOFT DIFFUSION SA, 1030 Bussigny  
Tél. 021/701 50 33, fax 021/701 02 61

**Madriers isolants YSOX - Bois - Lamellés-collés**  
SAMVAZ BOIS SA, 1618 Châtel-Saint-Denis  
Tél. 021/948 94 41, fax 021/948 83 41

**Mensurations subaquatiques**  
Profilis en rivières, cartographie des fonds, bathymétrie  
Bureau Pierre Martin S.A., 1410 Thierrens  
Tél. 021/905 33 88, fax 021/905 40 91

**Microtunnels - Forages - Pousse-tubes**  
Losinger SA  
Route de Peney-Dessus, 1242 Satigny  
Tél. 022/753 98 00, fax 022/753 98 98  
Natel : 079/446 39 31

**Neutralisation**  
PANGAS, case postale, CH-6002 Lucerne  
Tél. 041/319 95 00, fax 041/319 97 50  
<http://www.pangas.ch>, E-mail : [info@pangas.ch](mailto:info@pangas.ch)

**Palans électriques - Ponts roulants**  
BURRI SA  
Chemin de la Meunière 12, 1000 Lausanne 16  
Tél. 021/624 45 33, fax 021/624 18 69

**Parois chauffantes - Convecteurs**  
BORER TECHNIK AG, Industriezone 81,  
4227 Büsserach  
Tél. 061/785 61 11, fax 061/785 61 12

**Parquets - Pergo - Publiq - Lames de boiseries - Portes**  
BOISSEC SA, 1030 Bussigny  
Tél. 021/706 44 55, fax 021/706 44 66

**Photogrammétrie**  
BSA INGÉNIEURS CONSEILS  
Façades, archéologie, bâtiment et génie civil,  
1527 Villeneuve  
Tél. 026/668 53 60, fax 026/668 53 51

**Photogrammétrie architecturale - Auscultation d'ouvrages en temps réel**  
MAP Géomatique SA, 2012 Auvernier  
Tél. 032/731 42 55, fax 032/731 69 44  
E-mail : [MAPGEOMATIQUE@com.mcnet.ch](mailto:MAPGEOMATIQUE@com.mcnet.ch)

**Photographie d'architecture**  
CLAUDIO MERLINI, 1205 Genève  
Tél. 022/328 04 07

**Pieux-Essais**  
DE CERENVILLE GÉOTECHNIQUE SA,  
1024 Ecublens  
Tél. 021/691 24 91, fax 021/691 24 96

**Pieux-Essais**  
BSA INGÉNIEURS CONSEILS  
Préfabriqués, moulés et forés jusqu'à 10 000 kN  
Intégrité, vibrations, 1527 Villeneuve  
Tél. 026/668 53 60, fax 026/668 53 51

**Précontrainte**  
AVT Tirant+Précontrainte SA, 1712 Tavel  
Tél. 026/494 20 44, fax 026/494 20 16

**Sciage et forage du béton**  
PRO-DIAFOR SA  
1009 Pully, tél./fax 021/729 70 81  
1789 Lugnorre (FR), tél./fax 026/673 23 42

**Technique Equipement Bureaux Distributeur NEOLT Suisse**  
Livraison - Service - Vente  
Natel 079/414 97 17, fax 021/646 49 47

**Tirants et clous en terrain meuble et rocher**  
AVT Tirant+Précontrainte SA, 1712 Tavel  
Tél. 026/494 20 44, fax 026/494 20 16

**Travaux spéciaux du génie civil**  
MINAGES ET TRAVAUX SOUTERRAINS SA,  
Martigny - Minages de rocher, parois clouées, tirants, micropieux  
Tél. 027/722 65 85, fax 027/722 52 77



# Humidité

**Un air trop humide –  
un danger invisible qui menace  
les stations de pompage et  
d'épuration, les abris, etc.**



Nous possédons le savoir-faire, l'expérience et les appareils pour maintenir au sec efficacement et durablement les installations techniques telles que les usines hydro-électriques, les stations de pompage et d'épuration, les cavernes, etc.

Grâce aux nouveaux déshumidificateurs par adsorption, nous maîtrisons également les situations extrêmes telles que les basses températures et une humidité excessive.

Un seul et même fournisseur pour le conseil, le montage et le service après-vente garantit une exploitation fiable et réussie à long terme.

**...et par ailleurs chez Krüger:**

- Climatisation des bureaux, surfaces de vente et locaux industriels
- Assèchement de la construction et chauffage de chantiers
- Climatisation et chauffage pour tentes de fête
- Assainissement après dégâts d'eau
- Séchage du linge SECOMAT

Internet: <http://www.krueger.ch>  
E-Mail: [Info@krueger.ch](mailto:Info@krueger.ch)

**KRÜGER**

**Krüger + Cie SA**

1606 Forel VD	021 781 27 91
3110 Münsingen BE	031 721 48 11
4203 Grellingen BL	061 745 98 98
6596 Gordola TI	091 745 24 61
8157 Dielsdorf ZH	01 853 25 50
6353 Weggis LU	041 392 00 80
7205 Zizers GR	081 322 74 64
7503 Samedan GR	081 852 56 85
8854 Siebnen SZ	055 440 78 76
9113 Degersheim SG	071 372 82 82