

Zeitschrift: Ingénieurs et architectes suisses
Band: 125 (1999)
Heft: 10

Werbung

Nutzungsbedingungen

Die ETH-Bibliothek ist die Anbieterin der digitalisierten Zeitschriften auf E-Periodica. Sie besitzt keine Urheberrechte an den Zeitschriften und ist nicht verantwortlich für deren Inhalte. Die Rechte liegen in der Regel bei den Herausgebern beziehungsweise den externen Rechteinhabern. Das Veröffentlichen von Bildern in Print- und Online-Publikationen sowie auf Social Media-Kanälen oder Webseiten ist nur mit vorheriger Genehmigung der Rechteinhaber erlaubt. [Mehr erfahren](#)

Conditions d'utilisation

L'ETH Library est le fournisseur des revues numérisées. Elle ne détient aucun droit d'auteur sur les revues et n'est pas responsable de leur contenu. En règle générale, les droits sont détenus par les éditeurs ou les détenteurs de droits externes. La reproduction d'images dans des publications imprimées ou en ligne ainsi que sur des canaux de médias sociaux ou des sites web n'est autorisée qu'avec l'accord préalable des détenteurs des droits. [En savoir plus](#)

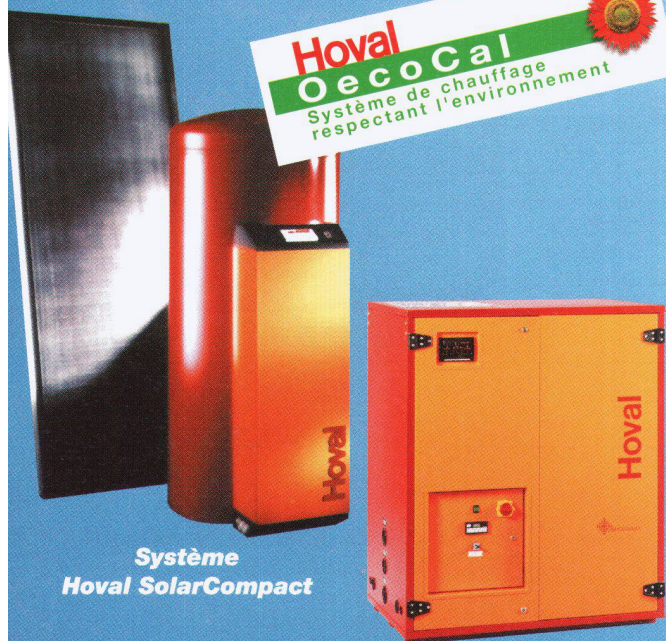
Terms of use

The ETH Library is the provider of the digitised journals. It does not own any copyrights to the journals and is not responsible for their content. The rights usually lie with the publishers or the external rights holders. Publishing images in print and online publications, as well as on social media channels or websites, is only permitted with the prior consent of the rights holders. [Find out more](#)

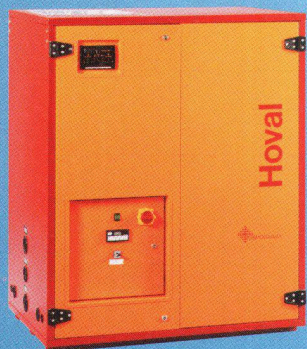
Download PDF: 07.01.2026

ETH-Bibliothek Zürich, E-Periodica, <https://www.e-periodica.ch>

Avec les pompes à chaleur et le système à énergie solaire Hoval vous économisez de l'énergie et maintenant encore plus d'argent.



**Système
Hoval SolarCompact**

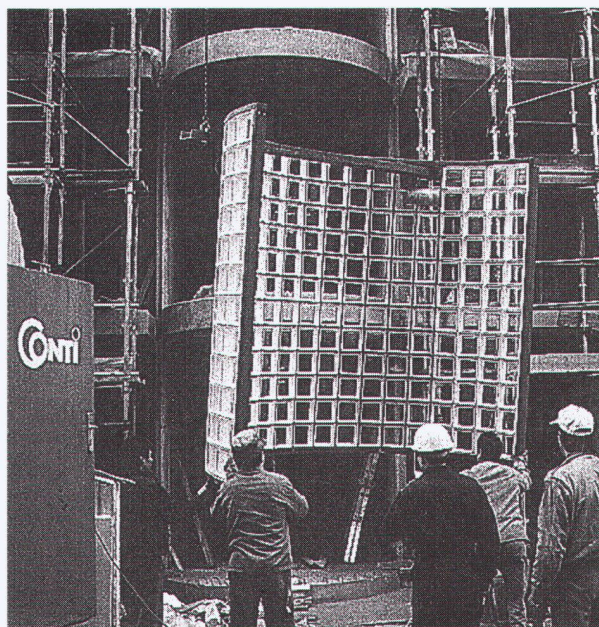


**Pompes à chaleur
Hoval AeroCal**

Demandez le chèque-épargne éco.
Vous économiserez CHF 500.-
selon la pompe à chaleur Hoval
ou un système à énergie solaire
Hoval SolarCompact achetée.
Encaissable jusqu'au 30.9.1999.
Pour plus de détails,
adressez-vous à:
Hoval Herzog SA, 1000 Lausanne 20
Tél. 021/622 01 44
Fax 021/622 01 55
www.hoval.ch

Hoval

Economie d'énergie - protection de l'environnement



**BRIQUES DE VERRE
PRÉFABRICATION
MAÇONNAGE SUR CHANTIER**



42, route de Satigny - 1217 Meyrin-Genève
Tél. 022/341 4081 - Fax 022/341 4082

Efficacité de la sécurité

**Nous sommes votre
partenaire compétent pour**

- Concepts de sécurité globaux
- Analyses de risques
- Expertises
- Concepts de protection incendie
- Concepts de protection contre les explosions
- Formations de la sécurité



Institut de Sécurité, Rue de Rocher 24, CH-2000 Neuchâtel
 Tél. 032/723 80 10, Fax 032/723 80 20, E-mail: safety@swissi.ch
 Internet: http://www.swissi.ch

Votre sécurité est notre devise.

POLYGRAVIA arts graphiques

Pour vous,

**architectes
&
ingénieurs,**

nous concevons et réalisons
vos dossiers, brochures,
CD-rom,
logotypes, cartes de visite,
affiches, etc...

**impression
jet d'encre
de plans en mode
HPGL2**

polygravia fribourg sa route du jura 12a | 1706 fribourg
tél. (026) 347 348 0
fax (026) 347 348 9
polygravia sa rue de la borde 28 bis | 1018 lausanne
tél. (021) 646 89 80
fax (021) 647 68 31
www.polygravia.ch

Vous serez tout feu tout flamme!

SWISScondens

La chaudière satisfaisant
toutes les exigences

- Rendement supérieur à 99% sur PCI (aspiration indépendante du local de chauffe)
- Pratiquement sans bruit
- Pas de canal de cheminée; un conduit d'évacuation des gaz de combustion suffit (gaz évacués en-dessous de 45°C)
- Économie d'énergie maximale
- Fabrication suisse

Swisscondens AG
Alpenstrasse 50
3052 Zollikofen
Tél. 031 911 70 91
Fax 031 911 70 94

Demandez notre documentation détaillée!

Palans électriques Demag

Palans électriques à câbles
et à chaîne.
Exécution fixe ou mobile.
Pour des charges de 1-100 000 kg.



BURRI Manutention

W. Burri SA 1000 Lausanne 16

Adresse: chemin de la Meunière 12 - 1008 Prilly
Tél. (021) 624 45 33 - Fax (021) 624 18 69

Représentant en Suisse romande de:
Mannesmann Dematic AG



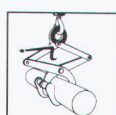
Ponts roulants



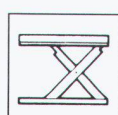
Potences



Systèmes
de voies

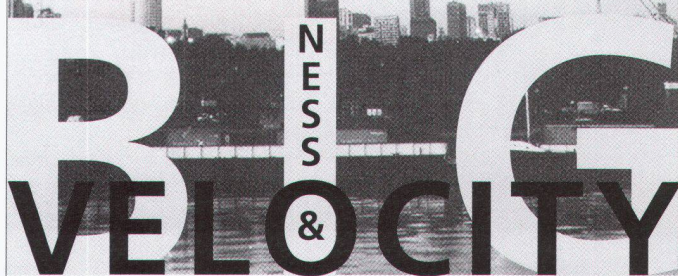


Engins de
préhension



Plates-formes
élévatrices

2^e symposium international d'architecture Pontresina
Du 15 au 17 septembre 1999



Bigness & Velocity
Ville entre le rêve et le cauchemar

Où vous mènent vos visions, ville ivre de grandeur et de vitesse? Vers une néo-Restauration, une haute technicité ou une virtualité de virtuose? Trois stars de l'architecture cherchent à répondre s'il y a lieu de donner une nouvelle définition au terme «ville». **Sir Norman Foster. Rem Koolhaas. Jacques Herzog de Herzog & de Meuron.**

Ils sont soutenus par des personnalités reconnues à l'échelle internationale qui considèrent la construction des villes sous un angle tout différent: sous celui de l'économie, de la société, de la politique, de l'art et de la culture. Le sujet "Bigness & Velocity" est traité dans des exposés, des workshops et des débats, présentés par **Erich Gysling**.

Demandez d'autres informations: **Téléphone ++41 (0) 81 838 83 18**
pontresina@compunet.com, www.pontresina.com (à partir 5/99)
Syndicat d'initiative Pontresina/CH

Nos partenaires: Forbo, Hilti, USM Modular Furniture Systems,
WIS Wood Industry of Switzerland, Swissair en tant qu'Official Carrier

Assemblage des aciers d'armature; simple, sûr et flexible

ANNONCE

Problème résolu avec accoupleurs MBT

Quotidiennement sur nos chantiers les aciers d'armature doivent être assemblés. La façon de construction très exigeante d'aujourd'hui ne permet plus souvent la façon conventionnelle de recouvrement de l'acier d'armature, au contraire exige l'assemblage par adhérence ou soudage. Jusqu'à présent la méthode d'assemblage du marché actuel se fait par la coupe des filetages effectués dans un atelier de commerce de fer et par l'utilisation d'un manchon de raccordement ou le soudage sur le chantier, lequel ne doit s'effectuer que par des personnes de métier.

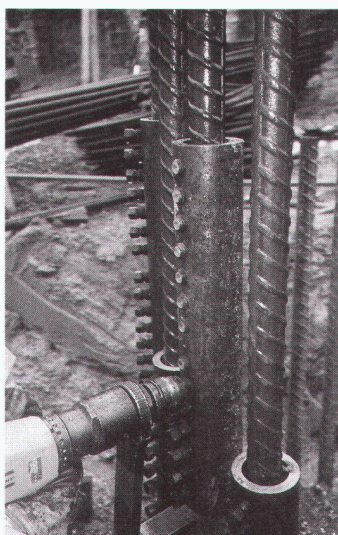
Sur le chantier de Kienbergtunnel à Sissach l'ingénieur a choisi pour l'acier d'armature des poteaux (fer en acier longitudinal d = 40 mm) une nouvelle possibilité d'assemblage pour les conditions actuelles en Suisse. La solution du problème posé est résolu par la pose d'une plaque d'ancrage à l'extrémité supérieure de la barre d'acier. Du fait que lors de la fabrication des aciers d'armature des poteaux les mesures exactes ne peuvent être observées, les plaques d'ancrages ont été montées plus tard sur le chantier afin d'obtenir ainsi les mesures définitives des positions. Dans l'atelier les plaques d'ancrage ont été soudées sur l'acier d'armature d = 40 mm. Sur le

chantier ces pièces ont été finalement raccourcies la longueur exigée et assemblées avec l'acier d'armature des poteaux au moyen d'un accoupleur MBT 40 de la maison Pflüger+Partner AG. L'accoupleur MBT 40 simplifie considérablement le travail d'assemblage. La partie inférieure de l'accoupleur a été montée sur l'armature du poteau, en seconde partie l'acier d'armature avec la plaque d'ancrage soudée a été mis en place dans la partie supérieure de l'accoupleur.

Les avantages des accoupleurs MBT 40 de Pflüger+Partner AG, se trouvent dans le montage simple et rapide - lequel ne doit pas être effectué par une personne de métier - ainsi que par la simplicité des possibilités de contrôle. Les boulons de manchon sont serrés jusqu'à ce que la tête des boulons tombe (Point de rupture).

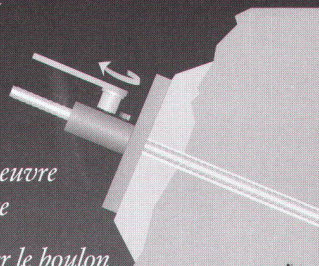
Avantages des solutions des problèmes avec accoupleurs MBT:

- ils peuvent être montés par chacun
- pas besoin de préparation spéciale pour l'acier d'armature (p.ex. ajusters, nettoyer, etc.)
- ils peuvent être montés par n'importe quel temps
- possibilité de contrôle simple et sûr

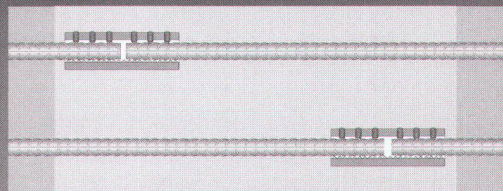


Problème... résolu!

- Idéal en cas de manque de place
- Pas de soudage, tournage ou filetage
- Pas de main d'œuvre experte nécessaire
- Simplement serrer le boulon jusqu'à la rupture de la tête: = haute sécurité et contrôle facile



Exemple ancrage de roche avec acier béton S500



Exemple joint de retrait du béton

Accoupleur MBT - l'alternative.



Admis en
Allemagne, Etats Unis.

Pflüger
+ PARTNER

CH-3216 Ried b. Kerzers

Tél. 031 750 30 30 Fax 031 750 30 33

www.pflueger.ch e-mail: info@pflueger.ch

Talon remplir et faxer ou simplement téléphoner:

- ☐ Veuillez-nous contacter!
- ☐ Envoyez-nous votre liste de prix

Nom: _____

Firme: _____

Tél.: _____

HaTe®

HaTelit®
Fortrac®
Stabilenka®
Comtrac®
Incomat®
NaBento®

Evidemment du 1^{er} en géosynthétiques:

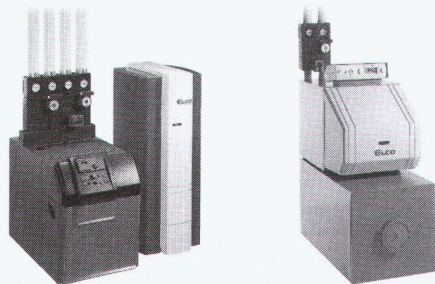
SCHOELLKOPF AG

Schaffhauserstrasse 265, 8057 Zurich
Tél. 01/312 16 16, Fax 01/312 16 26



Ici, les conseils, la qualité et le prix jouent !

Chauffer avantageusement



www.elco.ch

Swiss-line la centrale de chauffe «confort» **Euro-line** la centrale de chauffe «standard»

Les caractéristiques de qualité:

- top brûleur économique ELCO ■ grande longévité
- sans suie, économe d'énergie ■ service 24h/24h



Bien plus que la chaleur

ELCO Systèmes d'énergie SA, chemin des Dailles 12, 1053 Cugy
tél. 021/732 22 24, fax 021/732 11 09

CAO / DAO Architecture

ArchiCAD®

LE LOGICIEL QUI A DU MÉTIER:
LE VÔTRE

Disponible sur plateformes
Windows 95/98/NT et MacOS

ABVENT SA
Tél.: 026 663 93 50
Fax: 026 663 93 51
www.abvent.com
abvent@urbanet.ch



DATELEC

**Technologie
et sécurité de
réseaux informatiques**

DATELEC NETWORKS SA

Lausanne/Crissier 021/636 26 26
Genève 022/85 45 48

Lausanne Genève Bern Zürich Lugano
internet: <http://www.datelec.com> e-mail: info@datelec.com

smart design

Solutions CAO pour architectes

Tél. 022 990.20.55 info@smart-design.ch
Fax: 022 990.20.56 www.smart-design.ch

Votre partenaire expert pour

- software** ➤ AutoCAD - 3D Studio VIZ - speedikon A
- hardware** ➤ PC's - traceurs - imprimantes
- formation** ➤ cours collectifs - cours personnalisés
- consulting** ➤ organisation + stratégies de projet CAO
- service** ➤ dessins CAO - infographie - animations

**MATERIAUX
ETANCHEITE
RENOVATION**

www.tmbsa.ch

**INFORMATION
CONSEILS
CATALOGUE**

CASELLA s.à.r.l.
TRAVAUX ACROBATIQUES

- toutes interventions dues aux catastrophes climatiques ou géologiques
- travaux de charpente et de ferblanterie
- forages ancrages
- pose de filets anti-pigeons
- filets chutes de pierres
- assainissement du béton

Pour tout renseignement complémentaire, contactez-nous!
Dossier à disposition

1417 Essertines / Yverdon
Tél et fax 014 / 435 16 43
Natel 079 / 613 31 43

Entreprise agréée CNA/SUVA

AUX PROFESSIONNELS DU SECTEUR DE LA VENTILATION

Interrupteur avec
temporisation

HELIOS mini-ventilateurs

Xpelair ventilateurs

Ventilateurs
Xpelair apparent

Ventilateurs de toiture

Système d'aération
monotube

Régulateurs

Ventilateurs à haute performance

Ventilateurs
Radax de gaine

Ventilateurs pour tube

8902 Urdorf/ZH
Steinackerstrasse 36

Xpelair Helios extrair
Helios Ventilatoren AG
Lufttechnik

Telefon 01/735 36 36
Telefax 01/735 36 37

boule-de-neige.ch



Les pros qui ont le sens de l'avenir le savent: pour profiter de l'effet boule-de-neige, il faut opter pour le gaz naturel. Car grâce aux technologies actuelles, cette source d'énergie à la fois sûre et propre pose de nouveaux jalons. Par exemple en combinaison avec l'énergie solaire. Ou avec le couplage chaleur-force pour l'industrie et les logements. Quand transformerez-vous le chauffage de vos clients en source de profits? Inutile de vous jeter à l'eau sans être sûr de faire le bon choix. Car nous sommes là pour vous conseiller. Pour en savoir plus: 021 312 93 35 ou www.boule-de-neige.ch

1 +  = gaz naturel

C'est l'avenir qui compte.

Enkadrain®

Les nattes de drainage les plus utilisées dans les fouilles suisses.

Evidemment du 1^{er} en géosynthétiques:

SCHOELLKOPF AG

Schaffhauserstrasse 265, 8057 Zurich

Tél. 01/312 16 16, Fax 01/312 16 26



Ici, les conseils, la qualité et le prix jouent !



ÉCOLE POLYTECHNIQUE
FÉDÉRALE DE LAUSANNE

L'Ecole polytechnique fédérale de Lausanne met au concours un poste de

professeur(e) assistant(e) en photochimie atmosphérique au département de génie rural (Institut de génie de l'environnement)

Nous recherchons une personnalité de haute compétence scientifique capable d'élaborer un programme de recherches et d'enseignement dynamique dans un des domaines suivants: nouvelles techniques de mesure appliquées à la détermination des paramètres pertinents à la physique et à la chimie atmosphériques; développement de modèles de photochimie atmosphérique applicables à la mise sur pied de stratégies optimisées de réduction de la pollution de l'air et à la prédiction des effets du changement global à l'échelle régionale. Les candidat(e)s présentant un excellent niveau de qualification dans les domaines voisins seront également pris en considération. L'enseignement (aux niveaux des 1^{er}, 2^e et 3^e cycles de l'enseignement supérieur) représente, pour ce poste, une tâche importante requérant des talents pédagogiques et d'encadrement pour les étudiant(e)s et les jeunes chercheurs. Une expérience industrielle représente un avantage important.

Délai d'inscription: 6 août 1999. Entrée en fonctions à convenir. Les personnes intéressées voudront bien demander, par écrit, le dossier auprès de la **Présidence de l'Ecole polytechnique fédérale de Lausanne, CE-Ecublens, CH-1015 Lausanne, Suisse**, ou par **téléfax au N° +41 21 6937084**. Des informations supplémentaires peuvent être obtenues sur le web:

<http://www.epfl.ch> <http://dgrwww.epfl.ch/>
<http://admwww.epfl.ch/pres/profs.html> ou
<http://research.epfl.ch/>

QUAND JE
M'ÉBATS.
MON CŒUR BAT.

Des idées pour bouger plus:
Fondation Suisse de Cardiologie,
case postale 176, 3000 Berne 15.

neon **IMSA** sci
1033 Cheseaux-sur-Lausanne

publicité lumineuse

Tél. 021/731 23 23 Fax 021/731 23 24

FORMATION POSTGRADE INTERUNIVERSITAIRE

HYDROLOGIE - HYDROGÉOLOGIE GESTION DES RESSOURCES EN EAU

L'Institut d'aménagement des terres et des eaux de l'Ecole polytechnique fédérale de Lausanne et le Centre d'hydrogéologie de l'Université de Neuchâtel organisent, **à partir d'octobre 1999** (fin en automne 2000 pour un temps complet), un cycle postgrade offrant plusieurs filières de formation.

Les participants à ce cours bénéficieront de l'enseignement et de l'encadrement d'une équipe de scientifiques spécialisés et seront formés aux concepts modernes de la gestion des eaux: base de données et système d'information géographique, hydrodynamique des écoulements, modélisation, qualité et protection des eaux, détermination et prévision des crues et des étiages, évaluation du risque hydrologique, reconnaissance et gestion des eaux souterraines. Des conférences, exercices, travaux pratiques, visites techniques et études de cas compléteront l'enseignement théorique organisé en modules de 30 à 40 heures (au total environ 500 heures). La structure facilite le suivi à temps partiel de ces formations. Les participants reçoivent, en cas de réussite des contrôles de connaissances et du travail de recherche individuel (4 à 6 mois suivant les filières) un certificat/diplôme de spécialisation. La plupart des modules peuvent également être suivis individuellement, en formation continue.

Pour plus de renseignements, prière de contacter:

En hydrogéologie:

Centre d'hydrogéologie
Université de Neuchâtel
11, rue Emile-Argand
2007 NEUCHÂTEL
Tél. (032) 718 2602
Fax (032) 718 2603
cours.info@chyn.unine.ch
<http://www-chyn.unine.ch/>

En hydrologie:

IATE - HYDRAM
Ecole polytechnique fédérale
de Lausanne
1015 LAUSANNE
Tél. (021) 693 37 35/25
Fax (021) 693 37 39
secretariat.cphy@epfl.ch
<http://dgrwww.epfl.ch/HYDRAM>

Wir sind ein kleines dynamisches Team, das an vielen Wettbewerben teilnimmt und darum bei einer grossen Anzahl interessanter Hoch- und Brückenbauten zur Ausführung beitragen darf; so zum Beispiel bei den 600 und 900 m langen Rhonebrücken der Lötschberg-Basislinie. Möchten auch Sie, ein

deutschschweizer Bauzeichner

mit grosser CAD-Erfahrung und mit mehrjähriger Büropraxis, neben der Zusammenarbeit in unserem Team auch noch Ihre französischen Sprachkenntnisse vertiefen, dann bewerben Sie sich bei uns, dem Ingenieurbüro

**DAUNER INGENIEURS
CONSEILS**

DIC SA, 1860 Aigle, rue de la Gare 27, case postale 346



CONSTRUCTIONS INOXYDABLES SA

Tous travaux en acier inoxydable

Cuisines professionnelles - Appareil Industriel

Serrurerie Bâtiment - Prototypes

ZI. Pra de Plan 1618 Châtel-St-Denis Tél. 021-9488811 Fax 021-9487426

Succursale 1028 Preverenges Tél. 021-8022454

Qui fait quoi ?

Arbres - Abattage - Déchiquetage - Travaux spéciaux aériens - élagage
EMERY, 1083 Mézières
Tél. 021/903 21 10, fax 021/903 37 20,
natel 079/310 65 10, 079/622 53 52

Adduction et captage d'eau Travaux souterrains, soutènement Etudes d'impact et de risques Gestion de projet, procédures Traitement des eaux et des déchets Mesures de bruit et de vibrations
CSD INGENIEURS CONSEILS SA
• Le Mont-sur-Lausanne, tél. 021/647 12 41, fax 021/647 12 47
• Granges-Paccot, tél. 026/466 86 86, fax 026/466 86 16
• Sion, tél. 027/322 60 76, fax 027/323 58 22
• Genève, tél. 022/342 59 00, fax 022/342 59 04

Béton à fibres métalliques
Finibati AG, place de la Gare 9
2502 Bienne,
Tél. 032/327 25 60, fax 032/327 25 67

Béton Ecobéton Gravier Décharge
Gravière de la Claie-aux-Moines SA
1073 Savigny,
Tél. 021/784 84 30, fax 021/784 84 31
Internet http://www.gcm.ch

Briques isolantes HEKLATHERM en pierre ponce
Cornaz & Fils SA produits en béton
1165 Allaman
Tél. 021/807 33 21, fax 021/807 39 79

CAO CAO Speedikon
Architecture, Ingénieur civil, Installations techniques, Facility Management : la solution CAO intégrale pour le bâtiment avec plus de 1000 postes de travail en Suisse. Hardware et software. Formation. Accompagnement de projet. Prestations de services CAO
RZW WALDER & TRÜEB INFORMATIQUE SA
Rue Juste-Olivier 22, 1260 Nyon 1
Tél. 022/362 48 90, fax 022/362 48 92

Capteurs solaires thermiques - Pompes à chaleur - Chaudières (bois/mazout)
Ecube SA, 1720 Corminbœuf, rte André-Piller 43, tél. 026/466 26 10, fax 026/466 26 86

Carrelages - Expositions - Agencements - Salles de bain - Cuisines
Matériaux Directs, 1027 Lonay
Tél. 021/803 25 06, fax 021/803 25 05

Charpente - Scierie - Fournitures d'éléments triangulés hydro-nail
Dizerens Frères & Cie
1063 Chapelle-sur-Moudon
Tél. 021/905 37 37, fax 021/905 26 55

Chauffage au bois manuel et automatique
SCHMID SA, 1510 Moudon
Tél. 021/905 35 55, fax 021/905 35 59

Collage d'armatures et renforcement de structures porteuses
AVT Tirant+Précontrainte SA, 1712 Tavel
Tél. 026/494 20 44, fax 026/494 20 16

Constructions de grues et techniques d'acheminement
Marti-Dytan AG
Dytan-Construction de grues, 6048 Horw
Tél. 041/209 61 61, fax 041/209 61 62
Pour la Suisse romande :
ACE EQUIPEMENT SA
5, rue Lécheretta, 1630 Bulle
Tél. 026/912 14 01, fax 026/912 14 02

Contrôle d'accès - Gestion des temps de présence du personnel
BIXI SYSTEMS SA, 1052 Le Mont-sur-Lausanne
Tél. 021/653 43 43, fax 021/653 47 47

Décoration par tube au néon - éclairages HT néon IMSA sa
• 1033 Cheseaux-sur-Lausanne Tél. 021/731 23 23, fax 021/731 23 24
• 1218 Grand-Saconnex/GE, tél. 022/798 71 71

Détection incendie - Système de sécurité
ABARISK SA, ch. du Marais 6,
1032 Romanel-sur-Lausanne
Tél. 021/647 15 15, fax 021/647 44 44

Eclairagiste AFE
Zissis NASIOUTZIKIS
Tél. 022/340 64 48, fax 022/340 64 49

Ecograde - Recyclage - Matériaux de démolition en grave de fondation
SRMP, 1073 Savigny
Tél. 021/784 84 30, fax 021/784 84 31
Internet http://www.srmp.ch

Enseignes lumineuses - tubes au néon HT néon IMSA sa
• 1033 Cheseaux-sur-Lausanne Tél. 021/731 23 23, fax 021/731 23 24
• 1218 Grand-Saconnex/GE, tél. 022/798 71 71

Equipements de sécurité - Systèmes d'alarme et vidéo - Contrôle d'accès
WEBER DISTRIBUTION, 2034 Peseux
Tél. 032/730 38 73, fax 032/730 53 68

Etanchéité minérale (systèmes d') pour: Bassins de rétention - étangs - cours d'eau - décharges
LACTELL S.A., Av. de Grandson 66,
1400 Yverdon-Les-Bains
Tél. 024/445 95 02, fax 024/445 95 05,
Natel 079/240 39 02, E-mail: lactell@vtx.ch

Filetage laminé
AVT Tirant+Précontrainte SA, 1712 Tavel
Tél. 026/494 20 44, fax 026/494 20 16

Fixations, tôles profilées, panneaux isolants, coupoles exutoires, voûtes
FASTO TECHNIQUE SA, 1023 Crissier
Tél. 021/634 45 46, fax 021/634 85 46,
Natel 077/21 22 62

Fontaines
ATELIER DE TAILLE DE PIERRE LUC CHAPPUIS
1148 L'Isle, tél. 021/864 52 39,
fax 021/864 52 25, natel 079/401 77 17

Formation du personnel
GRAUER ENGINEERING, 1807 Blonay
Tél. 021/943 43 00, fax 021/943 44 34

Gaines COFRATOL
AVT Tirant+Précontrainte SA, 1712 Tavel
Tél. 026/494 20 44, fax 026/494 20 16

Géotechnique, géologie, hydrogéologie Etudes d'impact et de risques Sites contaminés Mesures de vibrations et de bruit
Diagraphie de forage, flowmeter Laboratoire de béton, sol et roche
GEOTEST SA
• 1033 Cheseaux-s-L., tél. 021/731 45 65
• 1706 Fribourg, tél. 026/466 72 67
• 1920 Martigny, tél. 027/722 76 66

Géotechnique, mesures, environnement
DE CERENVILLE GÉOTECHNIQUE SA,
1024 Ecublens
Tél. 021/691 24 91, fax 021/691 24 96

Gestion des déchets de chantiers
Ecodéchets S. à r.l., Carouge (GE),
Tél. 022/823 04 25, www.ecodechets.ch

Hydrodémolition de béton Super aspirateur (gravats divers) Canalisations, curage, contrôle caméra, réhabilitation de conduite
HUBERT ETTER & FILS SA, 1628 Vuadens/FR
Tél. 026/919 87 80, fax 026/919 87 87

Informatique architectes et ingénieurs
Logiciels Roland Messerli :
– Dessin et conception assistés par ordinateur
– Gestion de chantiers
– Méthode par éléments
Autres :
– MANDAT 98 Gestion des heures
– Comptabilité
– Hewlett-Packard et Brother
JOBIN SA Informatique
Av. de Provence 10, 1000 Lausanne 20
Tél. 021/622 71 00, fax 021/624 07 30
http://www.jobinsa.ch

ISO 9000 - Introduction
GRAUER ENGINEERING, 1807 Blonay
Tél. 021/943 43 00, fax 021/943 44 34

Laboratoire, essais sur asphalte, béton, étanchéités, sols, roches
Contrôles de qualité, conseils expertises.
Tests au laboratoire et in situ
(ainsi que analyses chimiques, microscopie, champ du potentiel, etc.)
IMP INSTITUT D'ESSAI DE MATÉRIAUX S.A.
3280 Morat/Murten, rte de Fribourg 25
Tél. 026/670 07 07, fax 026/ 670 07 08

Lanterneaux et coupoles
WATEP SA, Eichenweg 37,
case postale 733, 3052 Zollikofen
Tél. 031/910 83 60, fax 031/910 83 61

Livres d'informatique-Multimédia
LIBRAIRIE PAYOT www.edicom.ch/culture/payot
• Lausanne Tél. 021/341 33 31, fax 021/341 33 45
• Genève Chantepoulet Tél. 022/731 89 50, fax 022/738 48 03
Rive-Gauche Tél. 022/319 79 40, fax 022/319 79 45
• Fribourg Tél. 026/322 46 70, fax 026/322 46 75
• La Chaux-de-Fonds Tél. 032/916 16 06, fax 032/916 16 05
• Neuchâtel Tél. 032/724 22 00, fax 032/724 22 01
• Sion Tél. 027/322 52 72, fax 027/322 52 70
• Vevey Tél. 021/921 17 32, fax 021/922 19 53

Livres scientifiques et techniques Sciences de l'ingénieur
Librairie Polytechnique, EPFL CM, CP 118, 1015 Lausanne, tél. 021/693 51 04, fax 021/693 51 02
E-mail: bookshop@epfl.ch

Logiciels professionnels de gestion pour architectes
LOGISOFT DIFFUSION SA, 1030 Bussigny
Tél. 021/701 50 33, fax 021/701 02 61

Madriers isolants YSOX - Bois - Lamellés-collés
SAMVAZ BOIS SA, 1618 Châtel-Saint-Denis
Tél. 021/948 94 41, fax 021/948 83 41

Mensurations subaquatiques
Profils en rivières, cartographie des fonds, bathymétrie
Bureau Pierre Martin S.A., 1410 Thierrens
Tél. 021/905 33 88, fax 021/905 40 91

Microtunnels - Forages - Pousse-tubes
Losinger SA
Route de Peney-Dessus, 1242 Satigny
Tél. 022/753 98 00, fax 022/753 98 98
Natel: 079/446 39 31

Néon artistique pour enseignes et éclairages néon IMSA sa
• 1033 Cheseaux-sur-Lausanne Tél. 021/731 23 23, fax 021/731 23 24
• 1218 Grand-Saconnex/GE, tél. 022/798 71 71

Neutralisation
PANGAS, case postale, CH-6002 Lucerne
Tél. 041/319 95 00, fax 041/319 97 50
http://www.pangas.ch, E-mail: info@pangas.ch

Palans électriques - Ponts roulants
BURRI SA
Chemin de la Meunière 12, 1000 Lausanne 16
Tél. 021/624 45 33, fax 021/624 18 69

Panneaux d'affichage - travaux en plexiglas néon IMSA sa
• 1033 Cheseaux-sur-Lausanne Tél. 021/731 23 23, fax 021/731 23 24
• 1218 Grand-Saconnex/GE, tél. 022/798 71 71

Parois chauffantes - Convecteurs
BORER TECHNIK AG, Industriezone 81,
4227 Büsserach
Tél. 061/785 61 11, fax 061/785 61 12

Parquets - Pergo - Publiq - Lames de boiserie - Portes
BOISSEC SA, 1030 Bussigny
Tél. 021/706 44 55, fax 021/706 44 66

Photogrammétrie
BSA INGENIEURS CONSEILS
Façades, archéologie, bâtiment et génie civil,
1527 Villeneuve
Tél. 026/668 53 60, fax 026/668 53 51

Photogrammétrie architecturale - Auscultation d'ouvrages en temps réel
MAP Géomatique SA, 2012 Auvernier
Tél. 032/731 42 55, fax 032/731 69 44
E-mail: MAPGEOMATIQUE@com.mcnet.ch

Photographie d'architecture
CLAUDIO MERLINI, 1205 Genève
Tél. 022/328 04 07

Pieux-Essais
DE CERENVILLE GÉOTECHNIQUE SA,
1024 Ecublens
Tél. 021/691 24 91, fax 021/691 24 96

Pieux-Essais
BSA INGENIEURS CONSEILS
Préfabriqués, moulés et forés jusqu'à 10 000 kN
Intégrité, vibrations, 1527 Villeneuve
Tél. 026/668 53 60, fax 026/668 53 51

Plexiglas - Verre acrylique - Polycarbonate - PVC néon IMSA sa
• 1033 Cheseaux-sur-Lausanne Tél. 021/731 23 23, fax 021/731 23 24
• 1218 Grand-Saconnex/GE, tél. 022/798 71 71

Sciage et forage du béton
PRO-DIAFOR SA
1009 Pully, tél./fax 021/729 70 81
1789 Lugnorre (FR), tél./fax 026/673 23 42

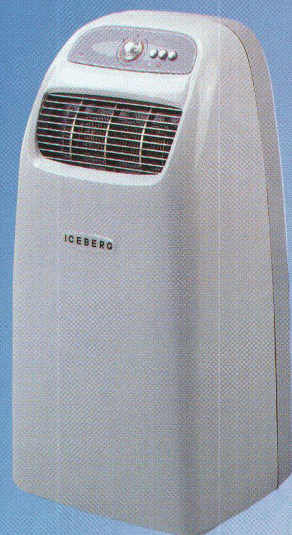
Technique Equipement Bureaux Distributeur NEOLT Suisse
Livraison - Service - Vente
Natel 079/414 97 17, fax 021/646 49 47

Tirants et clous en terrain meuble et rocher
AVT Tirant+Précontrainte SA, 1712 Tavel
Tél. 026/494 20 44, fax 026/494 20 16

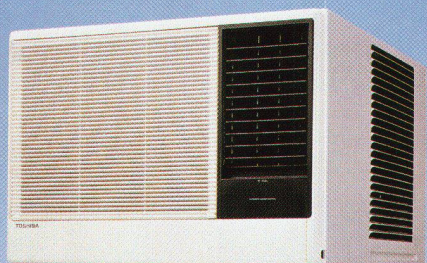
Travaux de précontrainte
AVT Tirant+Précontrainte SA, 1712 Tavel
Tél. 026/494 20 44, fax 026/494 20 16

Travaux spéciaux du génie civil
MINAGES ET TRAVAUX SOUTERRAINS SA,
Martigny - Minages de rocher, parois clouées, tirants, micropieux
Tél. 027/722 65 85, fax 027/722 52 77

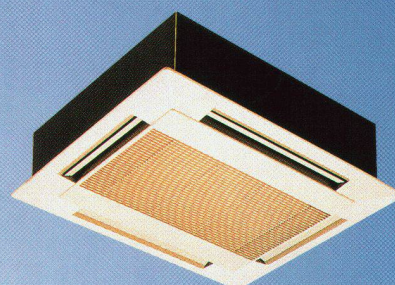
Les climatiseurs polyvalents et flexibles de Krüger



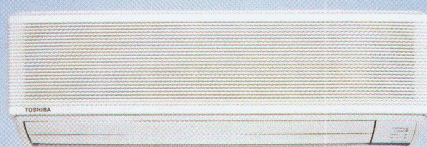
Climatiseurs mobiles



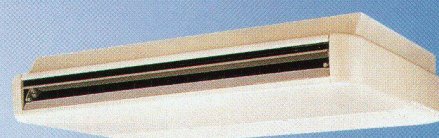
Climatiseurs à installer sur fenêtre



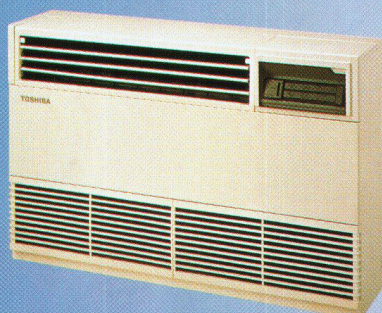
Climatiseurs à encastrer au plafond



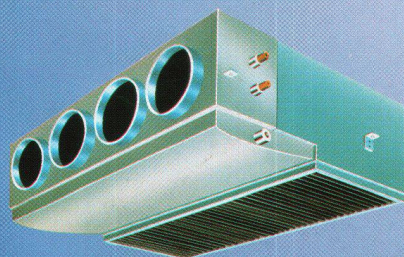
Climatiseurs muraux



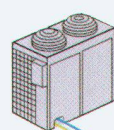
Climatiseurs de plafond



Climatiseurs au sol

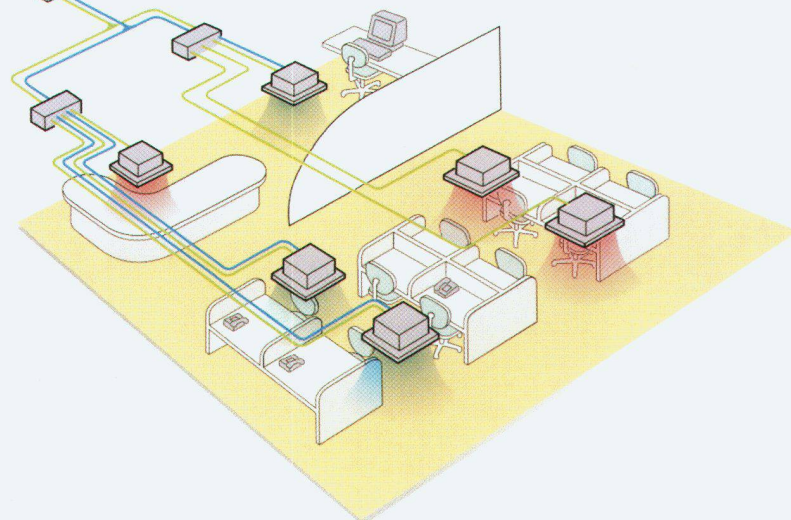


Climatiseurs avec distribution par gaines



NOUVEAU:

Climatiseurs avec pompe à chaleur Super-Multi: 1 groupe extérieur, jusqu'à 8 unités intérieures



Krüger + Cie SA

KRÜGER

1606 Forel VD 021 781 27 91
3110 Münsingen BE 031 721 48 11
4203 Grellingen BL 061 745 98 98
6596 Gordola 091 745 24 61
8157 Dielsdorf ZH 01 853 25 50

6353 Weggis LU 041 392 00 80
7205 Zizers GR 081 322 74 64
7503 Samedan GR 081 852 56 85
8854 Siebnen SZ 055 440 78 76
9113 Degersheim SG 071 372 82 82

Internet: <http://www.krueger.ch>
E-Mail: Info@krueger.ch