

**Zeitschrift:** Ingénieurs et architectes suisses  
**Band:** 125 (1999)  
**Heft:** 9

## **Werbung**

### **Nutzungsbedingungen**

Die ETH-Bibliothek ist die Anbieterin der digitalisierten Zeitschriften auf E-Periodica. Sie besitzt keine Urheberrechte an den Zeitschriften und ist nicht verantwortlich für deren Inhalte. Die Rechte liegen in der Regel bei den Herausgebern beziehungsweise den externen Rechteinhabern. Das Veröffentlichen von Bildern in Print- und Online-Publikationen sowie auf Social Media-Kanälen oder Webseiten ist nur mit vorheriger Genehmigung der Rechteinhaber erlaubt. [Mehr erfahren](#)

### **Conditions d'utilisation**

L'ETH Library est le fournisseur des revues numérisées. Elle ne détient aucun droit d'auteur sur les revues et n'est pas responsable de leur contenu. En règle générale, les droits sont détenus par les éditeurs ou les détenteurs de droits externes. La reproduction d'images dans des publications imprimées ou en ligne ainsi que sur des canaux de médias sociaux ou des sites web n'est autorisée qu'avec l'accord préalable des détenteurs des droits. [En savoir plus](#)

### **Terms of use**

The ETH Library is the provider of the digitised journals. It does not own any copyrights to the journals and is not responsible for their content. The rights usually lie with the publishers or the external rights holders. Publishing images in print and online publications, as well as on social media channels or websites, is only permitted with the prior consent of the rights holders. [Find out more](#)

**Download PDF:** 12.01.2026

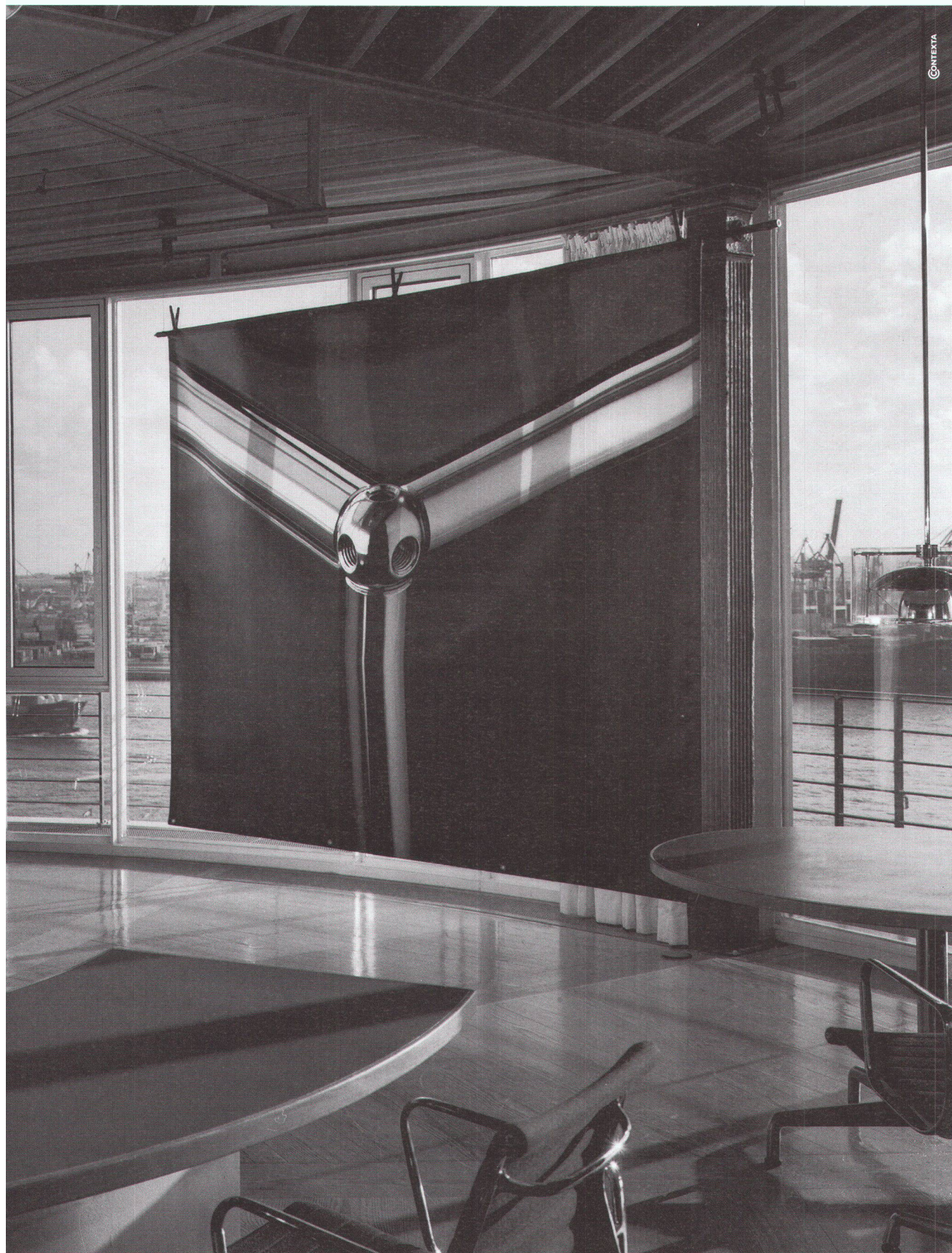
**ETH-Bibliothek Zürich, E-Periodica, <https://www.e-periodica.ch>**

## L'espace vu par USM – Le meuble



Bureau d'architecture Elbschlucht, Hambourg, 1986/1990. Architecte: von Gerkan, Marg + Partner  
Mise en scène et photographie: Balthasar Burkhard, 1998

Pour aménager votre espace: USM U. Schärer Söhne AG, CH-3110 Münsingen  
téléphone 031 720 72 72, téléfax 031 720 72 38, [www.usm.com](http://www.usm.com)



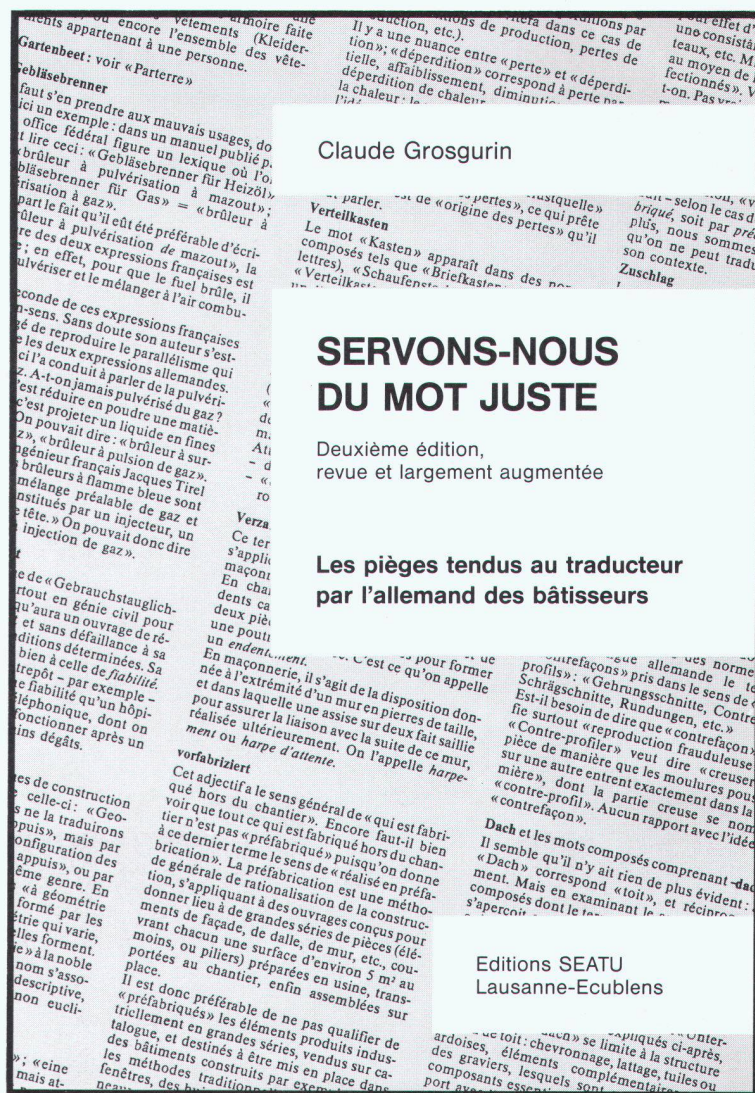
**USM**  
Systèmes d'aménagement

Parue en 1989, la première édition de *Servons-nous du mot juste* avait rapidement été épuisée. L'ouvrage de M. Claude Grosгурin avait, en effet, rencontré un vif succès auprès de toutes les personnes confrontées au problème de la traduction d'allemand en français de termes d'architecture ou de génie civil, et bon nombre de personnes attendaient impatiemment la réédition aujourd'hui disponible.

L'auteur a choisi les mots les plus délicats à traduire, ceux qui prêtent le plus facilement à des confusions, voire des contresens. Partant de l'allemand, il donne pour chaque mot la traduction française correcte, assortie de commentaires propres à dissiper les doutes créés par les mauvaises habitudes. Il est vrai qu'à force de lire ou d'entendre des tournures incorrectes ou des mots employés dans un sens erroné, chacun de nous risque d'être gagné par la contagion.

Cette deuxième édition a été enrichie de beaucoup de mots nouveaux, les nombreux dessins contribuent à mieux illustrer encore les explications de l'auteur et un lexique général a été créé en fin de volume pour faciliter la recherche de mots apparaissant dans des commentaires. Enfin, le chapitre consacré aux « tournures qui font obstacle » s'attache à mettre en évidence l'influence du génie propre de chaque langue sur la rédaction d'un même texte. Il s'agit là d'une aide technique précieuse pour donner à une traduction la fluidité favorisant la compréhension et éviter les lourdeurs rebutant le lecteur.

La demande pour cet ouvrage, épuisé depuis longtemps, a conduit à sa remise sous presse dans la forme inchangée de la 2<sup>e</sup> édition.



## Servons-nous du mot juste

par Claude Grosгурin. Un volume de 104 pages avec de nombreuses illustrations, format A5 (14,5 x 21 cm), avec reliure à anneaux, couverture laminée. Editions SEATU - Ingénieurs et architectes suisses, 1024 Lausanne-Ecublens, 1992/1998. Prix : Fr. 22.- (plus frais d'expédition).

B4611



Bulletin technique  
de la Suisse romande

Je commande \_\_\_\_\_ exemplaire(s) du livre *Servons-nous du mot juste* (2<sup>e</sup> édition) de Claude Grosгурin au prix de Fr. 22.- par exemplaire (frais d'expédition en sus). Le montant total est dû à réception du (des) livre(s).

## Servons-nous du mot juste

Commande

Ingénieurs et architectes suisses

Rue de Bassenges 4 - Case postale 180

1024 ÉCUBLENS

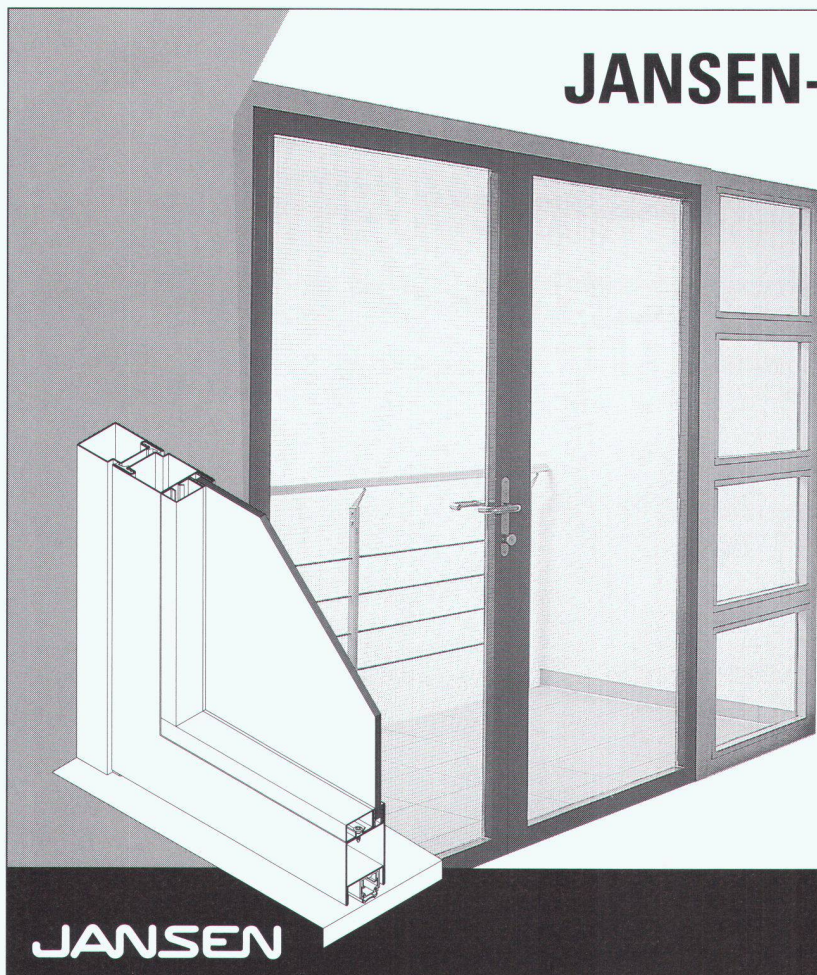
Nom: \_\_\_\_\_

Adresse: \_\_\_\_\_

Localité: \_\_\_\_\_

Signature: \_\_\_\_\_

# JANSEN-ECONOMY® 50 R30



**Pour portes et cloisons  
R30 à fleur, coupe-fumée et  
pare-flammes**

- ◆ pour portes R30 à fleur à un ou deux vantaux, ainsi que pour cloisons vitrés
- ◆ hauteur de construction 50 mm, rainure négative sur tout de pourtour
- ◆ exécution du seuil sans joint, avec joint de contact ou avec seuil automatique
- ◆ l'utilisation de différents types de verre est possible

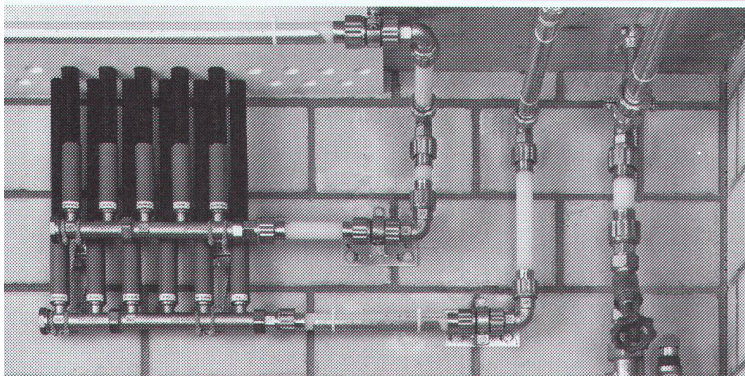
**Représentation pour la Suisse romande  
des profilés Jansen:**

**METALLICA SA, 1001 Lausanne,  
Case postale 1120  
Téléphone 021/631 23 00  
Téléfax 021/631 23 09**



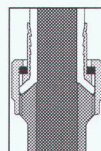
**METALLICA SA**

# JRG Sanipex®



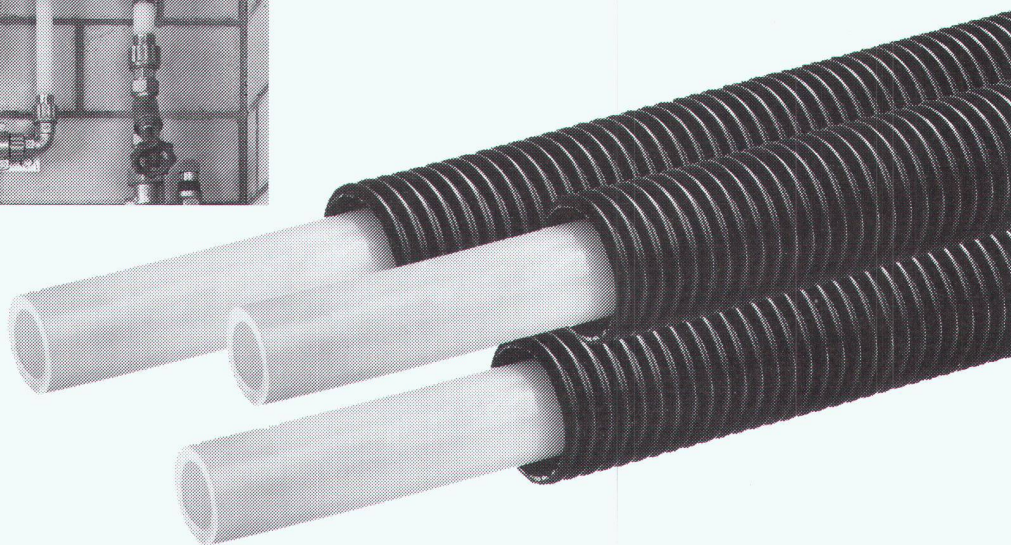
3 5028

**Le système d'installation d'eau potable  
garantissant une technique moderne  
de construction**



*Une technique d'assemblage brevetée, se distinguant  
par une section constante du tube de distribution et  
une pression régulière sur l'élément. Montage rapide,  
étanchéité longue durée.*

- ◆ Haute résistance à la corrosion
- ◆ Fonctionnement silencieux
- ◆ Convient à l'eau froide et chaude (95°)
- ◆ Interchangeable en cas de blessure
- ◆ Livrable en 8 dimensions: 12-63 mm
- ◆ Tubes en polyéthylène réticulé (PE)
- ◆ Se prête à toute forme de construction



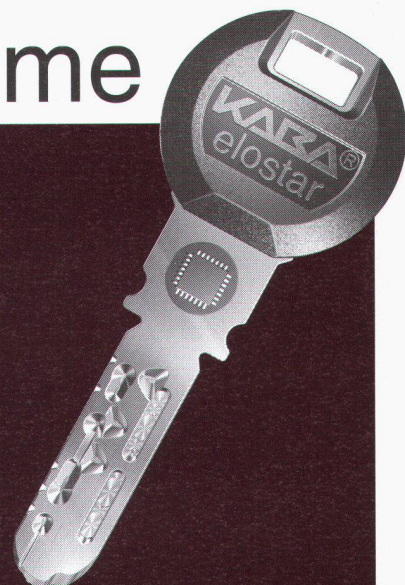
# JRG Gunzenhauser

**Robinetterie • Sanipex® • Fonderie**

**J.+R. Gunzenhauser SA**  
Fonderie • Robinetterie  
Hauptstrasse 130, CH-4450 Sissach  
Téléphone 061/975 22 22, Téléfax 061/975 22 00  
Lugano • Dortmund • Neuburg/Donau • Vienne

Un composant de  
Kaba Total Access:

# Kaba elostar time



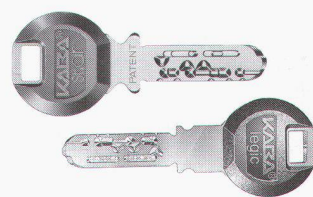
Sidler/Basel

## Protège même des trous de mémoire.

En plus de la clé Kaba elostar, il y a maintenant Kaba elostar time en nouveauté absolue: une clé qui maîtrise le temps et possède une mémoire à toute épreuve. Et tout cela, elle le doit à l'électronique cachée dans sa tête. Partout où, pour des raisons d'organisation ou de sécurité, l'accès doit être

limité dans le temps, Kaba elostar time en assure un respect précis. Partout où l'accès doit être enregistré et retraçable en cas d'incident, sa mémoire ne sera jamais prise en défaut. Kaba elostar time, c'est vraiment la clé de la sécurité pour les missions délicates.

SYSTEMES DE FERMETURE COMPATIBLES



**KABA**  
VOTRE ACCES A LA SECURITE

Kaba Systèmes de fermeture SA • CH - 8620 Wetzikon • Tél. 01/931 61 11 • Internet [www.ksw.kaba.com](http://www.ksw.kaba.com)