

**Zeitschrift:** Ingénieurs et architectes suisses  
**Band:** 125 (1999)  
**Heft:** 1-2

## Werbung

### Nutzungsbedingungen

Die ETH-Bibliothek ist die Anbieterin der digitalisierten Zeitschriften auf E-Periodica. Sie besitzt keine Urheberrechte an den Zeitschriften und ist nicht verantwortlich für deren Inhalte. Die Rechte liegen in der Regel bei den Herausgebern beziehungsweise den externen Rechteinhabern. Das Veröffentlichen von Bildern in Print- und Online-Publikationen sowie auf Social Media-Kanälen oder Webseiten ist nur mit vorheriger Genehmigung der Rechteinhaber erlaubt. [Mehr erfahren](#)

### Conditions d'utilisation

L'ETH Library est le fournisseur des revues numérisées. Elle ne détient aucun droit d'auteur sur les revues et n'est pas responsable de leur contenu. En règle générale, les droits sont détenus par les éditeurs ou les détenteurs de droits externes. La reproduction d'images dans des publications imprimées ou en ligne ainsi que sur des canaux de médias sociaux ou des sites web n'est autorisée qu'avec l'accord préalable des détenteurs des droits. [En savoir plus](#)

### Terms of use

The ETH Library is the provider of the digitised journals. It does not own any copyrights to the journals and is not responsible for their content. The rights usually lie with the publishers or the external rights holders. Publishing images in print and online publications, as well as on social media channels or websites, is only permitted with the prior consent of the rights holders. [Find out more](#)

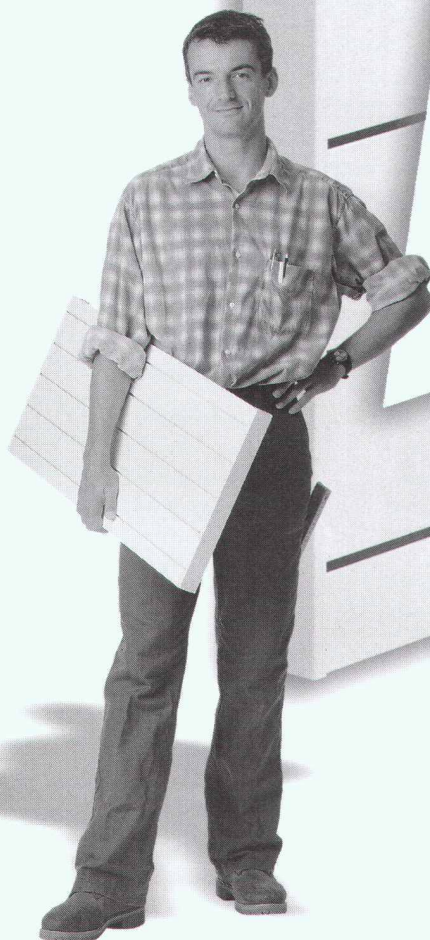
**Download PDF:** 25.04.2026

**ETH-Bibliothek Zürich, E-Periodica, <https://www.e-periodica.ch>**

**NOUVEAUTE**

dans la construction des radiateurs

# **BORER CHAUFFE À**



**Régulation rapide et efficace  
de la température des locaux**

**Rendement de montage  
à l'unité de temps plus élevé**

**Facilité d'entretien de  
la surface grâce à la laque poudre**

Chauffage. Découvrez-la à Swissbau, halle 302, stand C14, du 2 au 6 février 1999

# ALUMINIUM

**Pas de modèle spécial nécessaire  
pour les gratte-ciels, grâce à une  
résistance à la pression de 9 bars**

**Valeur durable et grande longévité  
grâce à la résistance à la corrosion**

**Excellente réceptivité auprès des maîtres d'œuvre et  
des architectes grâce au design élégant et discret**

**Rendement de chauffage optimal grâce à la  
haute conductivité thermique et à la faible inertie**

**EN EFFET,** Borer exploite la suprématie  
des propriétés de ce matériau pour un concept de radiateur convaincant.

Grâce à une conception technique optimisée en vue du matériau aluminium, nous sommes arrivés à poser de nouveaux jalons en matière de rendement, de maniabilité et de design des radiateurs de chauffage: **BoCalor ALU**. Nous avons ainsi mis au point pour la série une technique de chauffage de pointe, convaincante aussi bien pour le spécialiste que pour le maître d'œuvre. **Demandez notre prospectus détaillé sur BoCalor ALU: Borer Technik AG, CH-4227 Büsserach, tél. 061 785 61 11, fax 061 785 61 12.**

**BORER**  
CORPS DE CHAUFFE

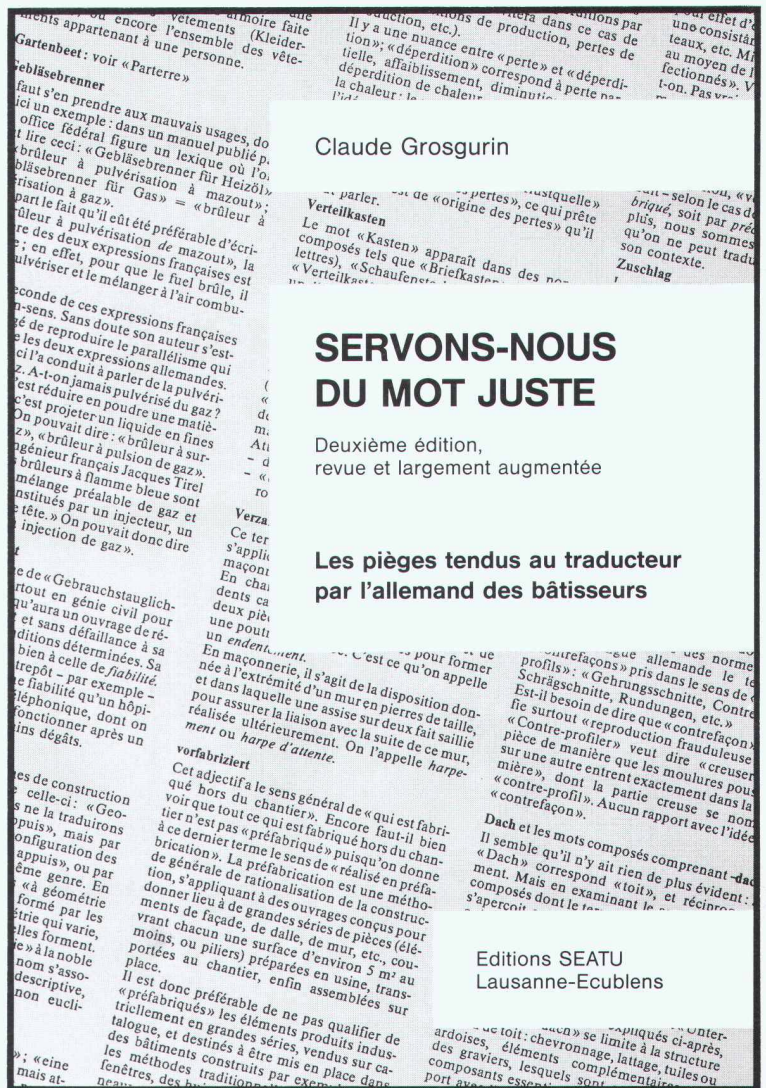
**BoCalor ALU. Chaudement recommandés.**

Parue en 1989, la première édition de *Servons-nous du mot juste* avait rapidement été épuisée. L'ouvrage de M. Claude Grosgrurin avait, en effet, rencontré un vif succès auprès de toutes les personnes confrontées au problème de la traduction d'allemand en français de termes d'architecture ou de génie civil, et bon nombre de personnes attendaient impatiemment la réédition aujourd'hui disponible.

L'auteur a choisi les mots les plus délicats à traduire, ceux qui prêtent le plus facilement à des confusions, voire des contresens. Partant de l'allemand, il donne pour chaque mot la traduction française correcte, assortie de commentaires propres à dissiper les doutes créés par les mauvaises habitudes. Il est vrai qu'à force de lire ou d'entendre des tournures incorrectes ou des mots employés dans un sens erroné, chacun de nous risque d'être gagné par la contagion.

Cette deuxième édition a été enrichie de beaucoup de mots nouveaux, les nombreux dessins contribuent à mieux illustrer encore les explications de l'auteur et un lexique général a été créé en fin de volume pour faciliter la recherche de mots apparaissant dans des commentaires. Enfin, le chapitre consacré aux « tournures qui font obstacle » s'attache à mettre en évidence l'influence du génie propre de chaque langue sur la rédaction d'un même texte. Il s'agit là d'une aide technique précieuse pour donner à une traduction la fluidité favorisant la compréhension et éviter les lourdeurs rebutant le lecteur.

La demande pour cet ouvrage, épuisé depuis longtemps, a conduit à sa remise sous presse dans la forme inchangée de la 2<sup>e</sup> édition.



### *Servons-nous du mot juste*

par Claude Grosgrurin. Un volume de 104 pages avec de nombreuses illustrations, format A5 (14,5 x 21 cm), avec reliure à anneaux, couverture laminée. Editions SEATU - Ingénieurs et architectes suisses, 1024 Lausanne-Ecublens, 1992/1998. Prix : Fr. 22.- (plus frais d'expédition).

B4611

**Ingénieurs  
et architectes  
suisses**

## *Servons-nous du mot juste*

Commande

Bulletin technique  
de la Suisse romande

Je commande \_\_\_\_\_ exemplaire(s) du livre *Servons-nous du mot juste* (2<sup>e</sup> édition) de Claude Grosgrurin au prix de Fr. 22.- par exemplaire (frais d'expédition en sus). Le montant total est dû à réception du (des) livre(s).

**Ingénieurs et architectes suisses**

Rue de Bassenges 4 - Case postale 180

1024 ÉCUBLENS

Nom: \_\_\_\_\_

Adresse: \_\_\_\_\_

Localité: \_\_\_\_\_

Signature: \_\_\_\_\_



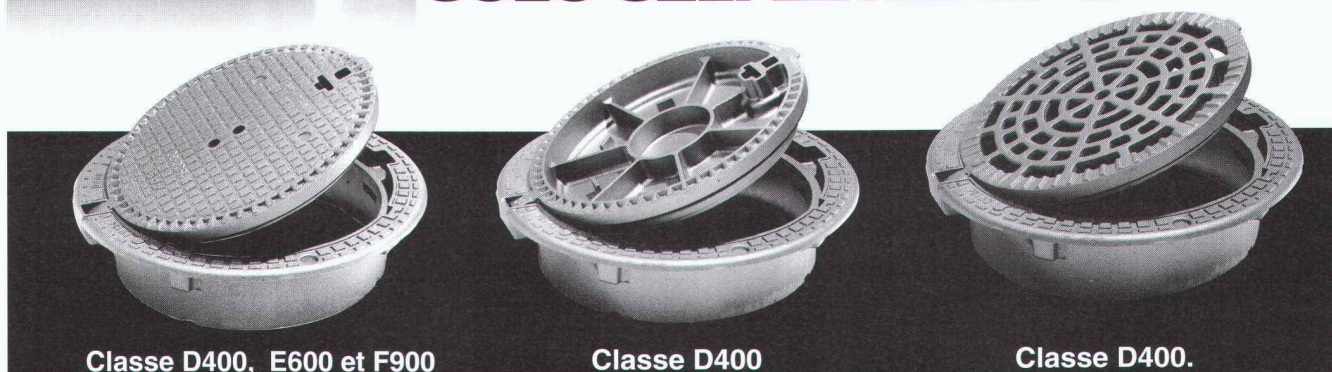


## L'élimination des nuisances du trafic actuel et la remise à niveau en quelques minutes !

Leur construction leur confère la fiabilité nécessaire pour les sollicitations les plus extrêmes.

SOLO-SELFLEVEL, des dispositifs **articulés** et **réglables au niveau de la chaussée**, possédant un joint néoprène continu solidaire du couvercle ou de la grille et leur assurant une bonne stabilité tout en excluant le risque de boitement et de claquement.

### SOLO SELFLEVEL Brevet + Patent



**Classe D400, E600 et F900**  
avec ou sans verrouillage  
(ventilé ou non en D400).

**Classe D400**  
avec ou sans verrouillage.

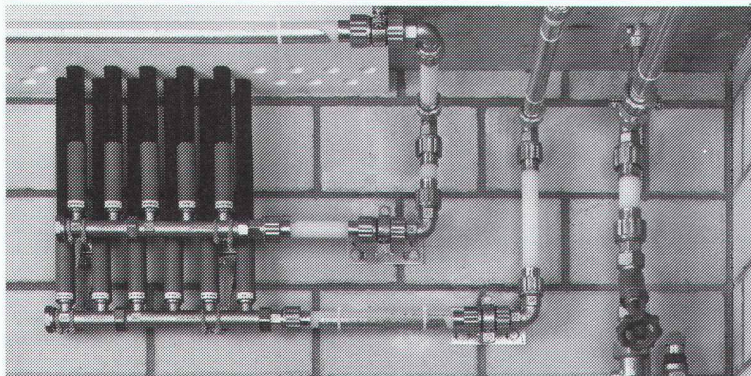
**Classe D400.**

info@fasa.ch    CH-1957 Ardon  
www.fasa.ch    +41 27 305 30 30  
+41 27 305 30 40

vss/f/01-99

## FASA-FONDERIE ET ATELIERS MECANIQUE D'ARDON S.A.

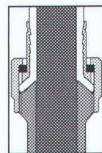
## JRG Sanipex®



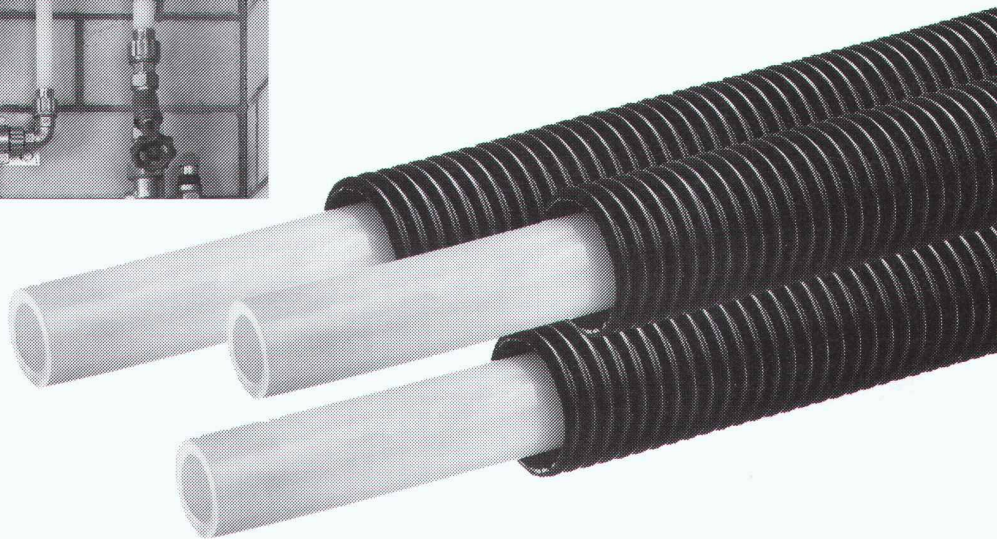
B 5028

- Haute résistance à la corrosion
- Fonctionnement silencieux
- Convient à l'eau froide et chaude (95°)
- Interchangeable en cas de blessure
- Livrable en 8 dimensions : 12-63 mm
- Tubes en polyéthylène réticulé (PE)
- Se prête à toute forme de construction

### Le système d'installation d'eau potable garantissant une technique moderne de construction



Une technique d'assemblage brevetée, se distinguant par une section constante du tube de distribution et une pression régulière sur l'élément. Montage rapide, étanchéité longue durée.



## JRG Gunzenhauser

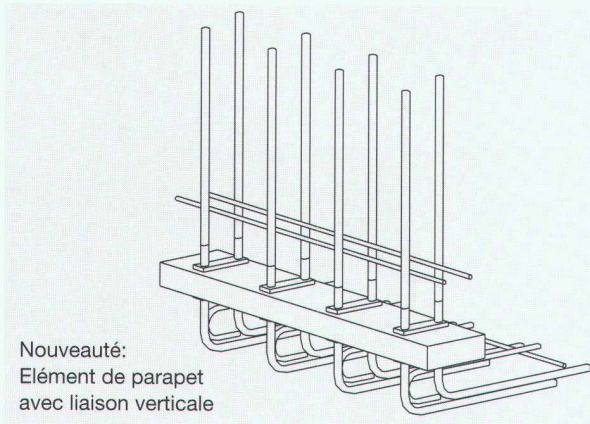
Robinetterie • Sanipex® • Fonderie

J.+R. Gunzenhauser SA  
Fonderie · Robinetterie  
Hauptstrasse 130, CH-4450 Sissach  
Téléphone 061/975 22 22, Téléfax 061/975 22 00  
Lugano • Dortmund • Neuburg/Donau • Vienne

# La console de dalle en acier III, protection inox contre la corrosion, classe incendie F90:

## EGCO box

le produit suisse qui solutionne les besoins spécifiques de chaque intervenant; statique, protection à la corrosion, flux thermique et humidité, incendie et mise en place. Notre engineering vous offre, dans les plus brefs délais, une solution optimale pour votre balcon. Nous sommes certifiés ISO 9001, livrons sur les chantiers dans les plus courts délais. Facturation par un marchand de fers ou de matériaux.

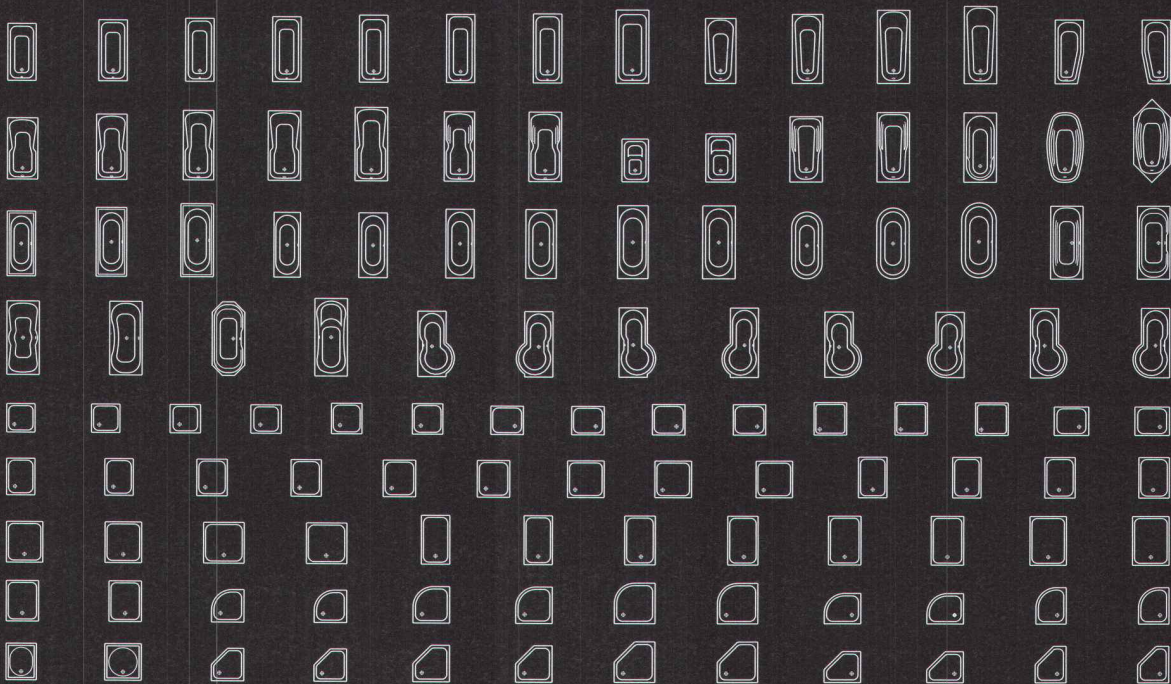


# EGCO

La solution professionnelle

Egco AG, Industriestrasse 38, 3178 Bödingen, Téléphone 031 740 55 55, Téléfax 031 740 55 56, E-mail [technik@egco.ch](mailto:technik@egco.ch), E-Mail [admin@egco.ch](mailto:admin@egco.ch)

[www.schmidlin.ch](http://www.schmidlin.ch)



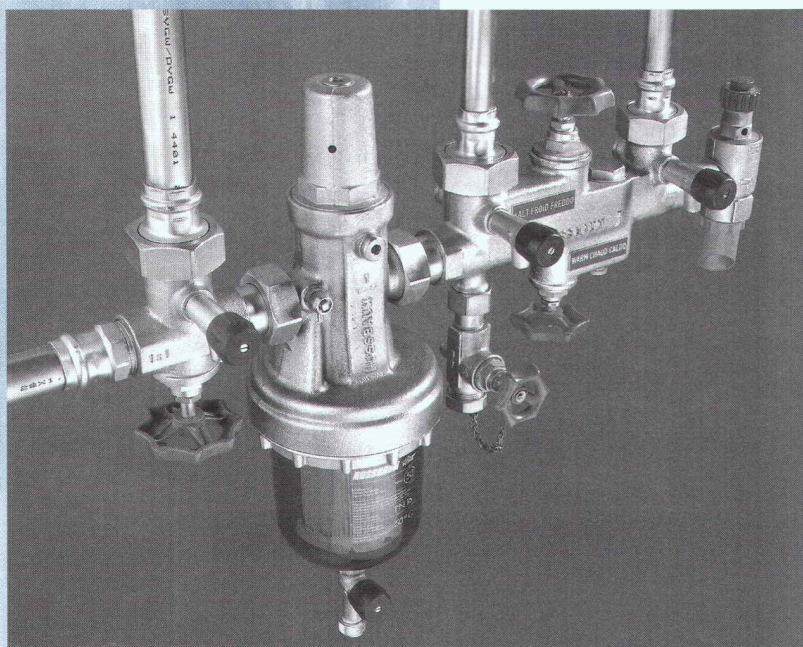
Wilhelm Schmidlin AG - Baignoires en acier et émail  
Gotthardstrasse 51-53 6414 Oberarth Tél. 041 859 00 60 Fax 041 859 00 79 [www.schmidlin.ch](http://www.schmidlin.ch)

**Schmidlin**  
Stahlbadewannen

# Une marque de qualité pour des solutions globales:

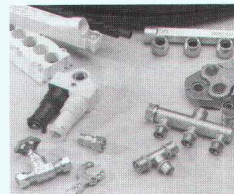
Afin que l'eau et votre maison  
fassent bon ménage.

Robinetterie et systèmes d'installations concernant  
la technique sanitaire – le tout fourni par  
un seul et même fabricant.  
Certifié ISO 9001/14001.



Robinetterie

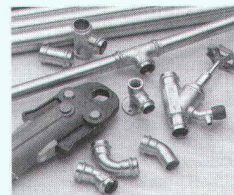
Optiflex



Optipress



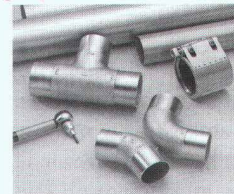
Cupress



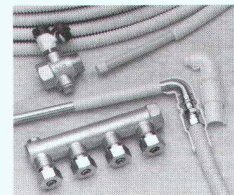
Optivis



Optigrip



Optiflex-Therm



**NUSSBAUM<sup>RN</sup>**



R.Nussbaum SA  
Fonderie et robinetterie  
Martin-Disteli-Strasse 26  
Postfach  
CH-4601 Olten  
Téléphone 062 286 81 11  
Fax 062 286 84 84  
e-mail: [info@nussbaum.ch](mailto:info@nussbaum.ch)  
Internet: [www.nussbaum.ch](http://www.nussbaum.ch)

Succursales à Bâle, Berne, Bienne,  
Brig, Giubiasco, Kriens, Lausanne,  
St. Gall et Zurich.

**SWISS  
BAU 99**

**Messe Basel.**  
2.2.-6.2.99  
Halle 321  
Stand E48 + F42