

Zeitschrift: Ingénieurs et architectes suisses
Band: 124 (1998)
Heft: 26

Werbung

Nutzungsbedingungen

Die ETH-Bibliothek ist die Anbieterin der digitalisierten Zeitschriften auf E-Periodica. Sie besitzt keine Urheberrechte an den Zeitschriften und ist nicht verantwortlich für deren Inhalte. Die Rechte liegen in der Regel bei den Herausgebern beziehungsweise den externen Rechteinhabern. Das Veröffentlichen von Bildern in Print- und Online-Publikationen sowie auf Social Media-Kanälen oder Webseiten ist nur mit vorheriger Genehmigung der Rechteinhaber erlaubt. [Mehr erfahren](#)

Conditions d'utilisation

L'ETH Library est le fournisseur des revues numérisées. Elle ne détient aucun droit d'auteur sur les revues et n'est pas responsable de leur contenu. En règle générale, les droits sont détenus par les éditeurs ou les détenteurs de droits externes. La reproduction d'images dans des publications imprimées ou en ligne ainsi que sur des canaux de médias sociaux ou des sites web n'est autorisée qu'avec l'accord préalable des détenteurs des droits. [En savoir plus](#)

Terms of use

The ETH Library is the provider of the digitised journals. It does not own any copyrights to the journals and is not responsible for their content. The rights usually lie with the publishers or the external rights holders. Publishing images in print and online publications, as well as on social media channels or websites, is only permitted with the prior consent of the rights holders. [Find out more](#)

Download PDF: 11.01.2026

ETH-Bibliothek Zürich, E-Periodica, <https://www.e-periodica.ch>

**CONSOMME JUSQU'À 30 %
D'ÉNERGIE EN MOINS.**



Grâce à une petite idée bien réfléchie, nous avons même réussi à faire économiser nos lampes halogènes. Par récupération de la chaleur, la DECOSTAR IRC réduit jusqu'à 30 % la consommation d'énergie pour une même luminosité. Vous pouvez vous réjouir ainsi de notre brillante lumière et de la réduction des frais d'électricité.

IL Y A LA LUMIÈRE. ET IL Y A OSRAM.

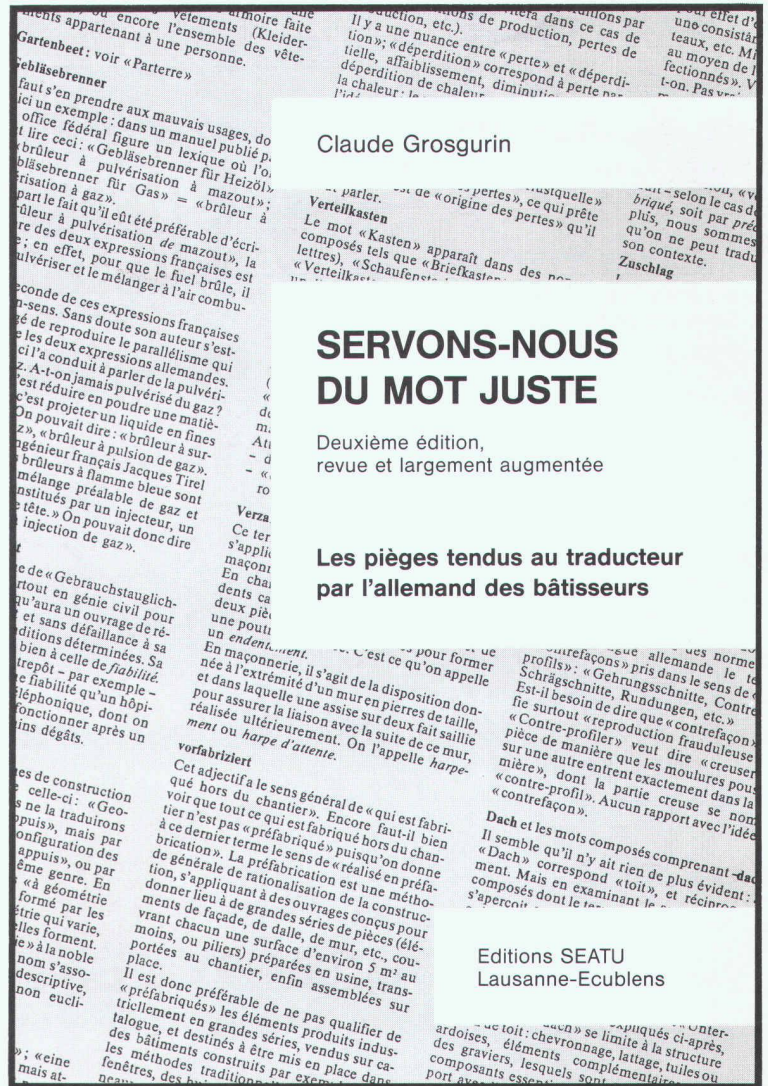
OSRAM

Parue en 1989, la première édition de *Servons-nous du mot juste* avait rapidement été épuisée. L'ouvrage de M. Claude Groscurin avait, en effet, rencontré un vif succès auprès de toutes les personnes confrontées au problème de la traduction d'allemand en français de termes d'architecture ou de génie civil, et bon nombre de personnes attendaient impatiemment la réédition aujourd'hui disponible.

L'auteur a choisi les mots les plus délicats à traduire, ceux qui prêtent le plus facilement à des confusions, voire des contresens. Partant de l'allemand, il donne pour chaque mot la traduction française correcte, assortie de commentaires propres à dissiper les doutes créés par les mauvaises habitudes. Il est vrai qu'à force de lire ou d'entendre des tournures incorrectes ou des mots employés dans un sens erroné, chacun de nous risque d'être gagné par la contagion.

Cette deuxième édition a été enrichie de beaucoup de mots nouveaux, les nombreux dessins contribuent à mieux illustrer encore les explications de l'auteur et un lexique général a été créé en fin de volume pour faciliter la recherche de mots apparaissant dans des commentaires. Enfin, le chapitre consacré aux « tournures qui font obstacle » s'attache à mettre en évidence l'influence du génie propre de chaque langue sur la rédaction d'un même texte. Il s'agit là d'une aide technique précieuse pour donner à une traduction la fluidité favorisant la compréhension et éviter les lourdeurs rebutant le lecteur.

La demande pour cet ouvrage, épuisé depuis longtemps, a conduit à sa remise sous presse dans la forme inchangée de la 2^e édition.



Servons-nous du mot juste

par Claude Groscurin. Un volume de 104 pages avec de nombreuses illustrations, format A5 (14,5 x 21 cm), avec reliure à anneaux, couverture laminée. Editions SEATU - Ingénieurs et architectes suisses, 1024 Lausanne-Ecublens, 1992/1998. Prix : Fr. 22.- (plus frais d'expédition).

**Ingénieurs
et architectes
suisses**

**Bulletin technique
de la Suisse romande**

Je commande _____ exemplaire(s) du livre *Servons-nous du mot juste* (2^e édition) de Claude Groscurin au prix de Fr. 22.- par exemplaire (frais d'expédition en sus). Le montant total est dû à réception du (des) livre(s).

Nom: _____

Adresse: _____

Localité: _____

Signature: _____

Servons-nous du mot juste

Commande

Ingénieurs et architectes suisses

Rue de Bassenges 4 - Case postale 180

1024 ÉCUBLENS

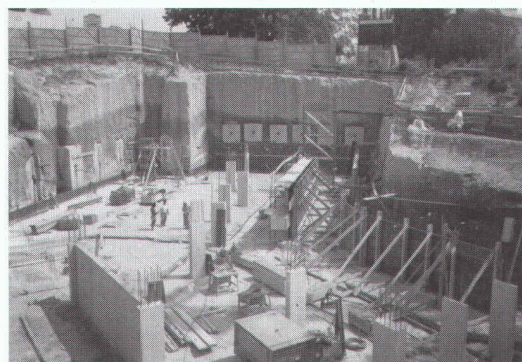
1^{er} EN GÉOSYNTHÉTIQUES

Enkadrain® Les nattes de drainage les plus utilisées dans les fouilles suisses.

Enkadrain® CK Les nattes de filtrage, de drainage et de coffrage.

Enkadrain est dans tous les cas **le drainage de bâtiment le plus avantageux** pour évacuer de manière sûre des quantités d'eau maximales.

® Marque déposée d'Akzo Nobel Geosynthetics GmbH (certifiée ISO 9001)



Nouveau!

Enkadrain Eco:
Le rapport
qualité/prix
fait son succès.



Prix
sans concurrence
comparés aux

qualités.

Planification

et

conseils

techniques compétents.

Transfert

mondial de

savoir-faire
(AKZO NOBEL, HUESKER)

Demandez-nous

la preuve.

SCHOELLKOPF AG

Schaffhauserstr. 265

8057 Zurich

Tél. 01/312 16 16

Fax 01/312 16 26

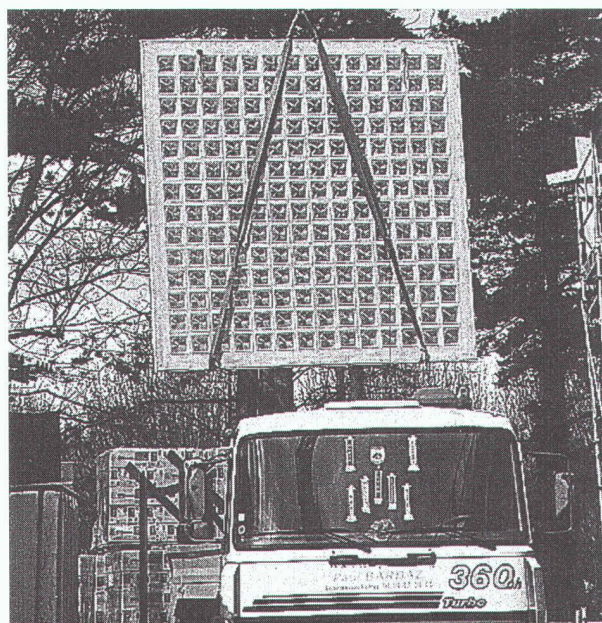
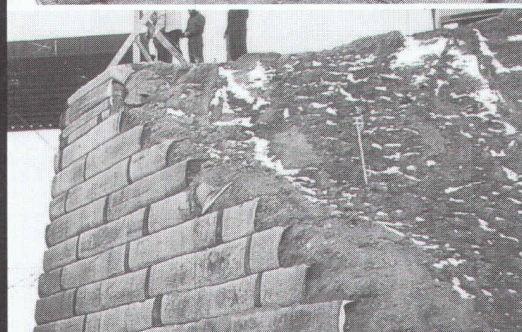
En vente également chez les marchands
de matériaux de construction



HaTe® HaTelit®, Fortrac®, Stabilenka®, Comtrac®,
Incomat®, NaBento®.

Le plus vaste programme pour fixer, protéger, séparer, drainer, filtrer et armer dans **les travaux de terrassement et de fondations, la construction de décharges d'ordures, d'ouvrages hydrauliques et de voies de circulation.** Pour des utilisations avantageuses et conformes à toutes les exigences.

® Marque déposée de Huesker Synthetic, Gescher/D (certifiée ISO 9001)



**BRIQUES DE VERRE
PRÉFABRICATION
MAÇONNAGE SUR CHANTIER**

CONTI

42, route de Satigny - 1217 Meyrin-Genève
Tél. 022/341 4081 - Fax 022/341 4082

DISTO™ – Mesure laser



DISTO basic

La mesure de précision laser

DISTO memo

**La mesure de précision laser et
l'enregistrement**

DISTO pro

**La mesure laser haute précision
(± 1,5 mm), l'enregistrement et les
multiples fonctions d'application**

Les appareils DISTO de deuxième génération «Et mesurer n'a jamais plus été pareil» répondent à toutes les exigences individuelles. Procurez-vous au plus tôt votre appareil Leica de la famille DISTO et épargnez-vous de nombreux efforts, du temps et de l'argent lors de la mesure.

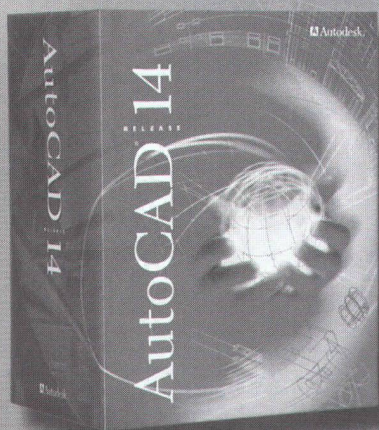
G 26-98f

Leica Geosystems SA, Rue de Lausanne 60
CH-1020 Renens
Tél. +41 21 635 35 53, Fax +41 21 634 91 55
www.leica-geosystems.com

Leica

MADE TO MEASURE

Vos Problèmes, vos demandes, vos réussites



LOCO - *DESSIN A. Cottin*

LOCO-DESSIN A. Cottin
Centre Administratif Carouge
36, av. Cardinal-Mermillod
1227 Carouge GENEVE

Tel 022 300 24 55

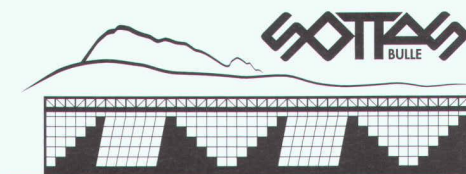
Fax 022 300 24 54

Spécialiste Batiment

Nos idées, nos solutions avec AutoCAD Release 14

CONSTRUCTIONS MÉTALLIQUES

Tél. 026/913 22 23
Fax. 026/913 22 00



- façades alu/verre
- charpente
- bardage industriel
- serrurerie

Il en a besoin. Il en donne.



**Donnez de votre sang.
Sauvez des vies.**

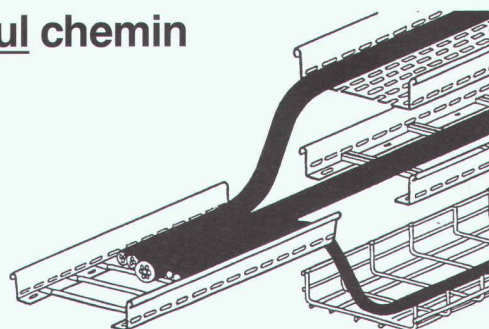
Au **rancart**, les chemins à grille, échelles et chemins de câbles! Il existe maintenant le **multi-chemin LANZ — un seul chemin pour tous les câbles.**

Avec les multi-chemins LANZ:

- planification, mesure et décompte simplifiés
- frais d'entreposage et de montage réduits
- coûts diminués et profit plus grand pour le client

Multi-chemins LANZ:

Demandez conseil, offre et livraison rapide et avantageuse à votre électricien-grossiste ou directement à Lanz oensingen sa



lanz oensingen sa

CH-4702 Oensingen • Téléphone 062 388 21 21 • Fax 062 388 24 24



Nous recherchons un(e)

Ingénieur(e) de Circulation

à temps partiel (75%)

Mission générale: études, analyses et expertises dans le domaine de la gestion des transports et de la circulation, participer aux travaux des instances de la section et représenter celle-ci auprès des instances publiques concernant les problèmes de la circulation.

Profil du poste: diplôme d'ingénieur EPF ou ETS, option transports, ayant quelques années d'expérience, esprit de synthèse et d'analyse et aisance rédactionnelle souhaitée, langue maternelle française avec connaissances si possible de l'allemand.

Entrée en fonction: date à convenir

Veuillez adresser votre offre manuscrite accompagnée de votre curriculum-vitae, diplômes et certificats ainsi que d'une photographie, sous pli confidentiel à **Maître Guy ZWAHLEN - Président de la section genevoise du TCS - 2, Quai Gustave Ador - 1207 Genève.**

Nous vous garantissons une discrétion absolue



**DONNEZ DE VOTRE SANG
SAUVEZ DES VIES**



DATELEC

*Technologie
et sécurité de
réseaux informatiques*

DATELEC NETWORKS SA

Lausanne/Crissier 021/636 26 26

Genève 022/85 45 48

Lausanne Genève Bern Zürich Lugano
internet: <http://www.datelec.com> e-mail: info@datelec.com

Taxe sur la valeur ajoutée Obligation de s'annoncer

1. Est assujetti à la taxe sur la valeur ajoutée quiconque, même sans but lucratif, effectue de manière indépendante des opérations imposables dans le cadre d'une activité commerciale, industrielle, artisanale ou d'une autre activité professionnelle et a réalisé en 1998 pour plus de Fr. 75'000.- de recettes provenant de telles opérations (art. 17 de l'ordonnance régissant la taxe sur la valeur ajoutée [OTVA]). Les opérations imposables sont, mis à part certaines exceptions, les livraisons de biens, les prestations de services et les prestations à soi-même ayant pour objet des biens (y compris notamment l'exécution de constructions destinées à la vente, à la location ou à l'affermage). Si l'activité déterminante pour l'assujettissement n'a pas été exercée pendant toute l'année civile, le chiffre d'affaires doit être reporté sur une année entière. **Quiconque remplit les conditions d'assujettissement doit, dans la mesure où il n'est pas déjà inscrit en qualité d'assujetti à la taxe sur la valeur ajoutée, s'annoncer par écrit aussitôt que possible, mais au plus tard jusqu'au 31 janvier 1999, à l'adresse suivante:**

Administration fédérale des contributions Téléfax: 031 325 75 61
Division principale de la taxe sur la valeur ajoutée
Schwarztorstrasse 50, 3003 Berne

Sont en particulier assujetties les personnes physiques (raisons individuelles), les sociétés de personnes telles que les sociétés en nom collectif et les sociétés en commandite, les personnes morales de droit privé et de droit public, les établissements publics dépendants, ainsi que les collectivités de personnes n'ayant pas la capacité juridique, qui effectuent des opérations sous une raison sociale commune, p. ex. les consortiums dans le domaine de la construction.

Les manifestations culturelles et sportives ainsi que d'autres festivités ouvertes au public - même les manifestations uniques de ce genre - déclenchent l'assujettissement lorsque les chiffres d'affaires imposables qui en proviennent dépassent 75'000 francs (art. 17 et 19 OTVA). Sont réputés chiffres d'affaires imposables, par exemple ceux résultant de la restauration (bars, stands, restaurants), de l'hébergement, du sponsoring et autres prestations publicitaires, de la vente d'articles de bazar, etc.

Pour établir s'il y a assujettissement, c'est le chiffre d'affaires provenant de toutes les activités imposables, y compris les exportations, qui est déterminant.

Ne font pas partie du chiffre d'affaires déterminant les activités exclues du champ de l'impôt (art. 14 OTVA), telles que les prestations dans le domaine de la santé, de l'assistance sociale et de la sécurité sociale, de l'éducation, de l'enseignement, ainsi que de la protection de l'enfance et de la jeunesse, les opérations que certains organismes sans but lucratif (p. ex. associations) fournissent à leurs membres moyennant une cotisation fixée statutairement, certaines prestations culturelles, les opérations d'assurance, les opérations dans les domaines du marché monétaire et des capitaux (à l'exception de la gestion de fortune et du recouvrement de créances), les mutations d'immeubles ainsi que leur location durable, les paris, loteries et autres jeux de hasard.

Ne sont pas assujettis à l'impôt:

- les entrepreneurs dont le chiffre d'affaires annuel ne dépasse pas 250'000 francs, à la condition qu'après déduction de l'impôt préalable, le montant d'impôt restant ne dépasse pas régulièrement 4000 francs par année;
- les agriculteurs, sylviculteurs et horticulteurs livrant exclusivement des produits agricoles, sylvicoles et horticoles provenant de leur propre exploitation;
- les marchands de bétail pour les chiffres d'affaires provenant du bétail;
- les artistes-peintres et les sculpteurs pour les oeuvres d'art qu'ils ont créées personnellement.

Si une nouvelle entreprise est créée ou une entreprise existante est agrandie, l'assujettissement peut intervenir au moment de l'ouverture ou de l'agrandissement. Il est donc recommandé de prendre contact à temps avec l'administration précitée.

2. Quiconque, sans être enregistré comme assujetti à la taxe sur la valeur ajoutée, acquiert au cours d'une année civile pour plus de 10'000 francs de prestations de services imposables en provenance de l'étranger qui sont destinées à être utilisées ou exploitées sur territoire suisse (p. ex. acquisition de données ou de logiciels télétransmis, de prestations de conseil, de gestion de fortune et de publicité, même si elles sont utilisées pour des opérations exclues du champ de l'impôt - v. chiffre 1 - ou pour des buts privés), devient contribuable pour ces acquisitions et doit s'annoncer à l'administration susmentionnée dans les 60 jours qui suivent la fin de l'année civile en question.

Déclaration

Nom/raison sociale: _____

Prénom: _____

Adresse exacte: _____

Numéro de téléphone: _____

Genre d'activité: _____

Début de l'activité: _____



Bundesamt für Strassen
Office fédéral des routes
Ufficio federale delle strade
Uffizi federal da las vias

L'Office fédéral des routes (OFROU) a pour mission d'assurer la mobilité des véhicules en Suisse par un réseau routier performant et économique. Il a une approche globale de son mandat et dispose d'importants moyens financiers. Pour sa division Infrastructure, nous recherchons un nouveau chef en tant que

VICE-DIRECTEUR/DIRECTRICE

L'avenir en route!

Comme chef/chef de la division Infrastructure, vous êtes responsable, d'une équipe de collaborateurs qualifiés, chargée de la construction, de l'entretien et de l'exploitation des routes nationales ainsi que du réseau des routes principales suisses. Vous planifiez en particulier la construction et l'entretien des routes en veillant à l'économie des moyens et à la conformité au droit. Avec les cantons, vous organisez les travaux et prenez position, soutenu par vos spécialistes sur toutes les questions relatives à la construction des routes, y compris les ouvrages d'art, les travaux de conservation et les questions de protection de l'environnement. Au titre de représentant d'un office fédéral, vous dirigez

des commissions d'experts et siégez dans des groupes de travail en Suisse et à l'étranger. La réussite à ce poste tient d'abord à une véritable personnalité de chef. Il va de soi que vous avez les compétences sociales et une expérience de plusieurs années à une fonction de cadre supérieur. Pour ses futures activités à la fois exigeantes et variées, le candidat que vous êtes doit être diplômé d'une haute école dans une spécialité en rapport avec la construction et avoir une formation complémentaire en économie d'entreprise. Doté d'un esprit de décision et d'une stabilité émotionnelle, vous savez vous montrer disponible et avez un don pour la négociation. De très bonnes connaissances en français et/ou en allemand, ainsi que l'anglais

parlé et écrit sont nécessaires. Vous êtes une personne pleine d'initiative? Vous savez innover? La pluridisciplinarité ne vous effraie pas? Ce poste est pour vous!

Nous vous remercions d'envoyer votre candidature à Mercuri Urval Executive Service, Postfach 7208, 3001 Berne, référence **304.4555**.

Pour de plus amples informations, n'hésitez pas à nous contacter au 031 390 13 13, ou consultez notre site internet : <http://www.mercuri.ch>. Tous les dossiers seront traités avec une absolue discrétion.

Mercuri Urval

Executive Service

Mercuri Urval, experts en évaluation dans les domaines : recrutement et sélection, analyse de potentiel, management développement et coaching avec bureaux à Nyon, Zollikon, Bâle, Berne, ainsi que 75 autres succursales en Europe, USA et Australie.

Notre département d'architecture met au concours pour le 1.4.1999 un poste de

Chargé(e) de cours en histoire de l'architecture / histoire de l'art

Le candidat ou la candidate au bénéfice d'un diplôme universitaire sera confronté(e) à une tâche intéressante et exigeante. L'enseignement en architecture et en histoire de l'art couvre l'ensemble de la période des études et doit permettre aux étudiants de reconnaître, d'analyser et d'interpréter les phénomènes architecturaux en relation à l'histoire de l'architecture.

Le poste représente une occupation à temps partiel de 33 %. L'enseignement bilingue demande une bonne maîtrise du français et de l'allemand.

Veuillez adresser une lettre de candidature écrite à la main, les documents habituels ainsi qu'une brève explication de votre concept d'enseignement jusqu'au 4 janvier 1999 à l'adresse suivante: Secrétariat de direction de l'Ecole d'ingénieurs de Bienne, Faubourg-du-Lac 103, 2501 Bienne.



ÉCOLE POLYTECHNIQUE
FÉDÉRALE DE LAUSANNE

cherche pour son
Service des bâtiments

ARCHITECTE

pour une activité de planification, analyse et programmation des besoins en locaux, travaux et équipements. Une compétence en méthodes de planification et de gestion des locaux est nécessaire.

Entrée en fonctions : dès que possible.

Lieu de travail : Ecublens.

Renseignements complémentaires : M. Beat Immer, tél. (021) 693 30 13.

Nous vous invitons à déposer vos offres de service accompagnées d'un curriculum vitae et des copies de certificats au **Service du personnel de l'EPFL, réf. 2355, Pavillon C – Ecublens, 1015 Lausanne.**

Toutes nos offres d'emploi peuvent être consultées sur le WEB : www.epfl.ch/emplois

Qui fait quoi ?

Arbres - Abattage - Déchiquetage - Travaux spéciaux aériens - élagage
EMERY, 1083 Mézières
Tél. 021/903 21 10, fax 021/903 37 20,
natel 079/310 65 10, 079/622 53 52

Adduction et captage d'eau Travaux souterrains, soutènement Etudes d'impact et de risques Gestion de projet, procédures Traitement des eaux et des déchets Mesures de bruit et de vibrations
CSD INGÉNIEURS CONSEILS SA
• Le Mont-sur-Lausanne, tél. 021/647 12 41, fax 021/647 12 47
• Granges-Paccot, tél. 026/466 86 86, fax 026/466 86 16
• Sion, tél. 027/322 60 76, fax 027/323 58 22
• Genève, tél. 022/342 59 00, fax 022/342 59 04

Béton - Gravier
Gravière de la Claise-aux-Moines SA
1073 Savigny,
Tél. 021/784 21 56, fax 021/784 22 76

Briques isolantes HEKLATHERM en pierre ponce
Cornaz & Fils SA produits en béton
1165 Allaman
Tél. 021/807 33 21, fax 021/807 39 79

CAO CAO Speedikon
Architecture, Ingénieur civil, Installations techniques, Facility Management : la solution CAO intégrale pour le bâtiment avec plus de 1000 postes de travail en Suisse. Hardware et software. Formation. Accompagnement de projet. Prestations de services CAO
RZW WALDER & TRÜEB INFORMATIQUE SA
Rue Juste-Olivier 22, 1260 Nyon 1
Tél. 022/362 48 90, fax 022/362 48 92

Capteurs solaires thermiques - Pompes à chaleur - Chaudières (bois/mazout)
Ecube SA, 1720 Corminboeuf, rte André-Piller 43, tél. 026/466 26 10, fax 026/466 26 86

Carrelages - Expositions - Agencements - Salles de bain - Cuisines
Matériaux Directs, 1027 Lonay
Tél. 021/803 25 06, fax 021/803 25 05

Charpente - Scierie - Fournitures d'éléments triangulés hydro-nail
Dizerens Frères & Cie
1063 Chapelle-sur-Moudon
Tél. 021/905 37 37, fax 021/905 26 55

Chauffage au bois manuel et automatique
SCHMID SA, 1510 Moudon
Tél. 021/905 35 55, fax 021/905 35 59

Collage d'armatures et renforcement de structures porteuses
AVT Tirant+Précontrainte SA, 1712 Tavel
Tél. 026/494 20 44, fax 026/494 20 16

Constructions de grues et techniques d'acheminement
Marti-Dytan AG
Dytan-Construction de grues, 6048 Horw
Tél. 041/209 61 61, fax 041/209 61 62
Pour la Suisse romande :
ACE EQUIPEMENT SA
5, rue Lécheretta, 1630 Bulle
Tél. 026/912 14 01, fax 026/912 14 02

Contrôle d'accès - Gestion des temps de présence du personnel
BIXI SYSTEMS SA, 1052 Le Mont-sur-Lausanne
Tél. 021/653 43 43, fax 021/653 47 47

Cuisines Agencements Renovations
Cuisines Modernes SA, 1510 Moudon
Tél. 021/905 14 44, fax 021/905 43 20

Décoration par tube au néon - éclairages HT néon IMSA sa
• 1033 Cheseaux-sur-Lausanne
Tél. 021/731 23 23, fax 021/731 23 24
• 1218 Grand-Saconnex/GE, tél. 022/798 71 71

Détection incendie - Système de sécurité
ABARISK SA, ch. du Marais 6,
1032 Romanel-sur-Lausanne
Tél. 021/647 15 15, fax 021/647 44 44

Ecograve - Recyclage - Matériaux de démolition en grave de fondations
Matériaux Pierreux SA, 1073 Savigny
Tél. 021/784 21 56, fax 021/784 22 76

Electricité d'origine solaire
Alimentation électrique par modules solaires Solarex (20 ans de garantie)
MUNTWYLER ENERGIECHNIK AG
Märitgasse 1, 3052 Zollikofen
Tél. 031/911 50 63, fax 031/911 51 27
http://www.solarcenter.ch

Enseignes lumineuses - tubes au néon HT néon IMSA sa
• 1033 Cheseaux-sur-Lausanne
Tél. 021/731 23 23, fax 021/731 23 24
• 1218 Grand-Saconnex/GE, tél. 022/798 71 71

Equipements de sécurité - Systèmes d'alarme et vidéo - Contrôle d'accès
WEBER DISTRIBUTION, 2034 Peseux
Tél. 032/730 38 73, fax 032/730 53 68

Étanchéité minérale (systèmes d') pour : Bassins de rétention - étangs - cours d'eau - décharges
LACTELL S.A., Av. de Grandson 66,
1400 Yverdon-Les-Bains
Tél. 024/445 95 02, fax 024/445 95 05,
Natel 079/240 39 02, E-mail : lactell@vtx.ch

Filetage laminé
AVT Tirant+Précontrainte SA, 1712 Tavel
Tél. 026/494 20 44, fax 026/494 20 16

Fixations, tôles profilées, panneaux isolants, coupoles exutoires, voûtes
FASTO TECHNIQUE SA, 1023 Crissier
Tél. 021/634 45 46, fax 021/634 85 46,
Natel 077/21 22 62

Fontaines
ATELIER DE TAILLE DE PIERRE LUC CHAPPUIS
1148 l'Isle, tél. 021/864 52 39,
fax 021/864 52 25, natel 079/401 77 17

Formation du personnel
GRAUER ENGINEERING, 1807 Blonay
Tél. 021/943 43 00, fax 021/943 44 34

Gaines COFRATOL
AVT Tirant+Précontrainte SA, 1712 Tavel
Tél. 026/494 20 44, fax 026/494 20 16

Géotechnique, géologie, hydrogéologie Etudes d'impact et de risques Sites contaminés Mesures de vibrations et de bruit
Diagraphie de forage, flowmeter Laboratoire de béton, sol et roche
GEOTEST SA
• 1033 Cheseaux-s-L., tél. 021/731 45 65
• 1706 Fribourg, tél. 026/466 72 67
• 1920 Martigny, tél. 027/722 76 66

Géotechnique, mesures, environnement
DE CERENVILLE GÉOTECHNIQUE SA,
1024 Ecublens
Tél. 021/691 24 91, fax 021/691 24 96

Hydrodémolition de béton Super aspirateur (gravats divers) Canalisations, curage, contrôle caméra, réhabilitation de conduite
HUBERT ETTER & FILS SA, 1628 Vuadens/FR
Tél. 026/919 87 80, fax 026/919 87 87

Illustration de projets d'architecture, d'urbanisme et d'aménagements paysagers
– Vues perspectives à partir de plans, cartes et photographies. Intégration visuelle du projet dans le site
– Croquis noir-blanc et couleurs, photomontages
– Graphisme sur ordinateur
PERSPECTIVE, Rose Gigon, rue du Rhône 15,
1950 Sion, tél. 027/323 63 14

Informatique architectes et ingénieurs
Logiciels Roland Messerli :
– Dessin et conception assistés par ordinateur
– Gestion de chantiers
– Méthode par éléments
Autres :
– MANDAT 98 Gestion des heures
– Comptabilité
– Hewlett-Packard et Brother
JOBIN SA Informatique
Av. de Provence 10, 1000 Lausanne 20
Tél. 021/622 71 00, fax 021/624 07 30
http://www.jobinsa.ch

ISO 9000 - Introduction
GRAUER ENGINEERING, 1807 Blonay
Tél. 021/943 43 00, fax 021/943 44 34

Laboratoire, essais sur asphalte, béton, étanchéités, sols, roches
Contrôles de qualité, conseils expertises.
Tests au laboratoire et in situ (ainsi que analyses chimiques, microscopie, champ du potentiel, etc.)
IMP INSTITUT D'ESSAI DE MATÉRIAUX S.A.
3280 Morat/Murten, rte de Fribourg 25
Tél. 026/670 07 07, fax 026/ 670 07 08

Lanterneaux et coupoles
WATEP SA, Eichenweg 37,
case postale 733, 3004 Berne 4
Tél. 031/910 83 60, fax 031/910 83 61

Livres d'informatique-Multimédia
LIBRAIRIE PAYOT
• Lausanne
Tél. 021/341 33 31, fax 021/341 33 45
• Genève Chantepoulet
Tél. 022/731 89 50, fax 022/738 48 03
• Fribourg
Tél. 026/322 46 70, fax 026/322 46 75
• Neuchâtel
Tél. 032/724 22 00, fax 032/724 22 01
http://www.edicom.ch/culture/payot/index.html

Livres scientifiques et techniques Sciences de l'ingénieur
Librairie Polytechnique,
EPFL CM, CP 118, 1015 Lausanne 15,
tél. 021/693 51 04, fax 021/693 51 02

Logiciels professionnels de gestion pour architectes
LOGISOFT DIFFUSION SA, 1030 Bussigny
Tél. 021/701 50 33, fax 021/701 02 61

Madriers isolants YSOX - Bois - Lamellés-collés
SAMVAZ BOIS SA, 1618 Châtel-Saint-Denis
Tél. 021/948 94 41, fax 021/948 83 41

Mensurations subaquatiques
Profils en rivières, cartographie des fonds, bathymétrie
Bureau Pierre Martin S.A., 1410 Thierrens
Tél. 021/905 33 88, fax 021/905 40 91

Microtunnels - Forages - Pousse-tubes
REYMOND SA
Route de Champ-Colin 2, 1260 Nyon
Tél. 022/361 47 31, fax 022/361 68 82

Néon artistique pour enseignes et éclairages néon IMSA sa
• 1033 Cheseaux-sur-Lausanne
Tél. 021/731 23 23, fax 021/731 23 24
• 1218 Grand-Saconnex/GE, tél. 022/798 71 71

Ozone : détecteurs, alarmes, mesure et systèmes pour l'ozoneisation de l'eau
ESC, rue de la Combe 13, 2054 Chézard
Tél. 032/853 65 91, fax 032/853 65 55
E-mail : capteurs@esc-ch.com
http://www.esc-ch.com/capteurs/

Palans électriques - Ponts roulants
BURRI SA
Chemin de la Meunière 12, 1000 Lausanne 16
Tél. 021/624 45 33, fax 021/624 18 69

Panneaux d'affichage - travaux en plexiglas néon IMSA sa
• 1033 Cheseaux-sur-Lausanne
Tél. 021/731 23 23, fax 021/731 23 24
• 1218 Grand-Saconnex/GE, tél. 022/798 71 71

Parois chauffantes - Convecteurs
BORER TECHNIK AG, Industriezone 81,
4227 Büsserach
Tél. 061/785 61 11, fax 061/785 61 12

Parquets - Pergo - Publiq - Lames de boiserie - Portes
BOISSEC SA, 1030 Bussigny
Tél. 021/706 44 55, fax 021/706 44 66

Photogrammétrie
BSA INGÉNIEURS CONSEILS
Façades, archéologie, bâtiment et génie civil,
1527 Villeneuve
Tél. 026/668 53 60, fax 026/668 53 51

Photogrammétrie architecturale - Auscultation d'ouvrages en temps réel
MAP Géomatique SA, 2012 Auvernier
Tél. 032/731 42 55, fax 032/731 69 44
E-mail : MAP.GEOMATIQUE@com.mcnet.ch

Photographie d'architecture
CLAUDIO MERLINI, 1205 Genève
Tél. 022/328 04 07

Pieux-Essais
DE CERENVILLE GÉOTECHNIQUE SA,
1024 Ecublens
Tél. 021/691 24 91, fax 021/691 24 96

Pieux-Essais
BSA INGÉNIEURS CONSEILS
Préfabriqués, moulés et forés jusqu'à 10000 kN
Intégrité, vibrations, 1527 Villeneuve
Tél. 026/668 53 60, fax 026/668 53 51

Plexiglas - Verre acrylique - Polycarbonate - PVC néon IMSA sa
• 1033 Cheseaux-sur-Lausanne
Tél. 021/731 23 23, fax 021/731 23 24
• 1218 Grand-Saconnex/GE, tél. 022/798 71 71

Poêle-Cheminées/Foyers des cheminées/Fourneaux à catelles
RÜEGG CHEMINÉE AG,
Schwäntemos 4, 8126 Zumikon
Tél. 01/919 82 28, fax 01/919 82 90

Sciage et forage du béton
PRO-DIAFOR SA, route de Vevey 58,
1009 Pully, tél./fax 021/729 70 81

Technique Equipement Bureaux Distributeur NEOLT Suisse
Livraison - Service - Vente
Natel 079/414 97 17, fax 021/646 49 47

Tirants et clous en terrain meuble et rocher
AVT Tirant+Précontrainte SA, 1712 Tavel
Tél. 026/494 20 44, fax 026/494 20 16

Travaux de précontrainte
AVT Tirant+Précontrainte SA, 1712 Tavel
Tél. 026/494 20 44, fax 026/494 20 16

Travaux spéciaux du génie civil
MINAGES ET TRAVAUX SOUTERRAINS SA,
Martigny - Minages de rocher, parois clouées, tirants, micropieux
Tél. 027/722 65 85, fax 027/722 52 77



Je construis. J'y vais.

A la plus grande exposition de la construction, près de 1000 exposants présentent de nouvelles idées pour le second œuvre et la technique du bâtiment. Tout pour mieux construire et rénover en maîtrisant les coûts et en respectant l'environnement. Parallèlement, conférences intéressantes sur l'architecture et présentations spéciales. Un must pour les architectes, les concepteurs, les professionnels du bâtiment et les maîtres d'œuvre. Du 2 au 6 février 1999, tous les jours de 9 à 18 heures. Swissbau 99, CH-4021 Bâle, tél. 061 686 20 20, fax 061 686 21 88. Le bon plan.

2.- 6.2.1999

**SWISS
BAU99**

Messe Basel.

Second œuvre. Cuisines. Equipements sanitaires. Technique du bâtiment. Jardins. Planification et communication.