

Zeitschrift: Ingénieurs et architectes suisses
Band: 124 (1998)
Heft: 24

Werbung

Nutzungsbedingungen

Die ETH-Bibliothek ist die Anbieterin der digitalisierten Zeitschriften auf E-Periodica. Sie besitzt keine Urheberrechte an den Zeitschriften und ist nicht verantwortlich für deren Inhalte. Die Rechte liegen in der Regel bei den Herausgebern beziehungsweise den externen Rechteinhabern. Das Veröffentlichen von Bildern in Print- und Online-Publikationen sowie auf Social Media-Kanälen oder Webseiten ist nur mit vorheriger Genehmigung der Rechteinhaber erlaubt. [Mehr erfahren](#)

Conditions d'utilisation

L'ETH Library est le fournisseur des revues numérisées. Elle ne détient aucun droit d'auteur sur les revues et n'est pas responsable de leur contenu. En règle générale, les droits sont détenus par les éditeurs ou les détenteurs de droits externes. La reproduction d'images dans des publications imprimées ou en ligne ainsi que sur des canaux de médias sociaux ou des sites web n'est autorisée qu'avec l'accord préalable des détenteurs des droits. [En savoir plus](#)

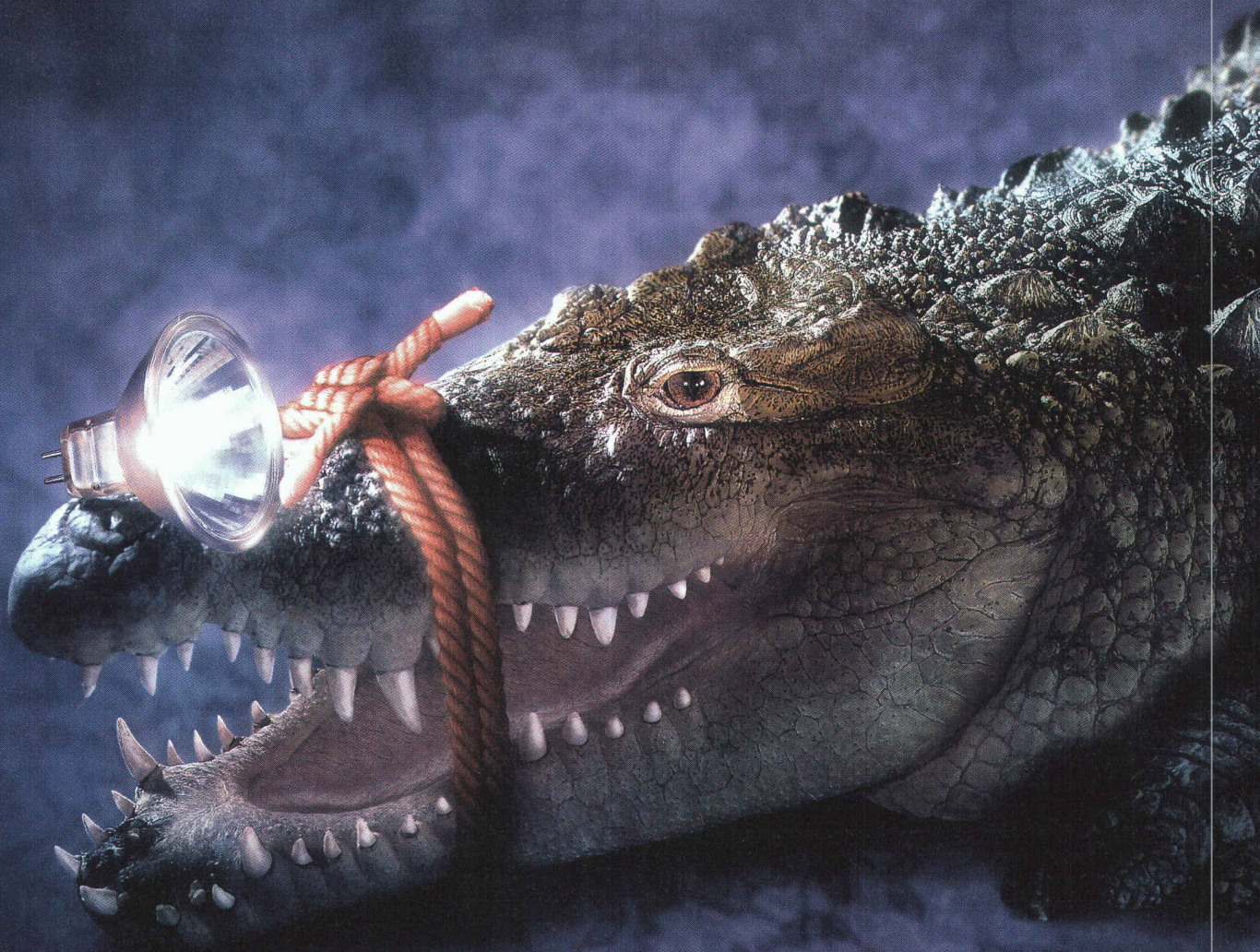
Terms of use

The ETH Library is the provider of the digitised journals. It does not own any copyrights to the journals and is not responsible for their content. The rights usually lie with the publishers or the external rights holders. Publishing images in print and online publications, as well as on social media channels or websites, is only permitted with the prior consent of the rights holders. [Find out more](#)

Download PDF: 08.01.2026

ETH-Bibliothek Zürich, E-Periodica, <https://www.e-periodica.ch>

**CONSOMME JUSQU'À 30 %
D'ÉNERGIE EN MOINS.**



Grâce à une petite idée bien réfléchie, nous avons même réussi à faire économiser nos lampes halogènes. Par récupération de la chaleur, la DECOSTAR IRC réduit jusqu'à 30 % la consommation d'énergie pour une même luminosité. Vous pouvez vous réjouir ainsi de notre brillante lumière et de la réduction des frais d'électricité.

ETH-ZÜRICH

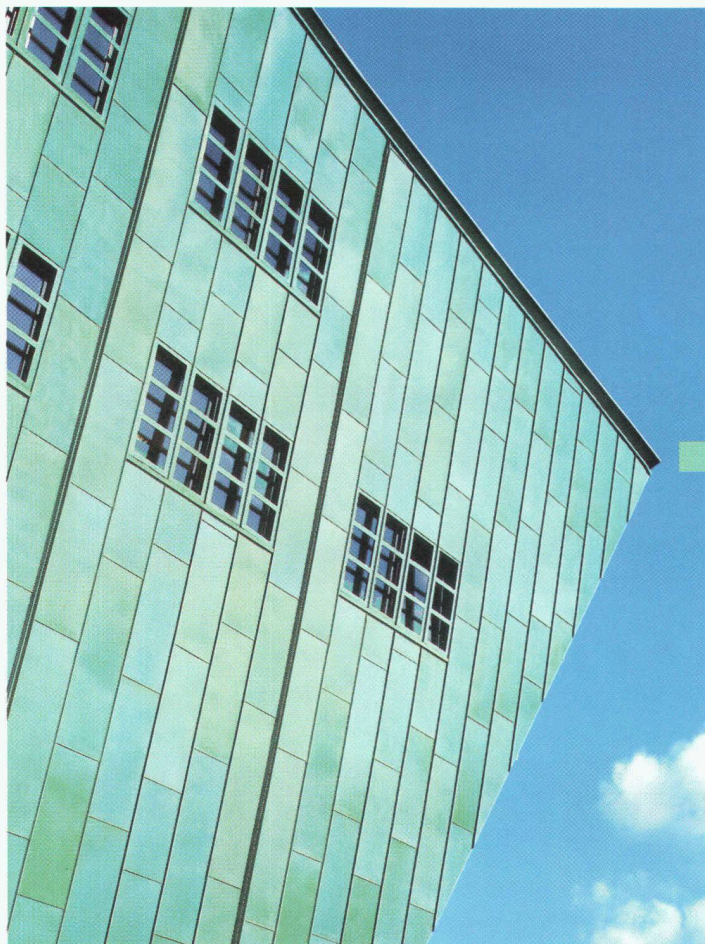
20. Nov. 1998

BIBLIOTHEK

IL Y A LA LUMIÈRE. ET IL Y A OSRAM.

OSRAM

Vert du temps



Les idées mettent du temps à mûrir: c'est une réalité avec laquelle doit composer tout designer. Mais quand une idée est enfin parvenue au stade tant attendu de sa réalisation, qui voudrait patienter encore quelques années pour pouvoir contempler l'effet désiré?

Le véritable vert patiné du cuivre confère aux bâtiments une légèreté lumineuse et vivante, le charme unique d'une esthétique particulière. Malheureusement et en principe, au bout de nombreuses années seulement.

Mais KME s'est soucié de ceux qui n'ont pas la patience d'attendre si longtemps. Le cuivre TECU®-Patina est naturellement patiné et possède toutes les qualités positives du cuivre classique. Pour les toitures, les façades et l'intérieur. TECU®-Patina porte déjà le vert du temps. Tout de suite et pour toujours, afin que seules vos idées aient besoin de mûrir.



newMetropolis, Amsterdam
Architecte: Renzo Piano

Pour toute information concernant les produits TECU®, adressez-vous à:
KME (Suisse) SA
Industriestrasse
Postfach 149
CH-8820 Wädenswil
Tel. (01) 782 89 89
Fax (01) 782 89 90

KM Europa Metal
Aktiengesellschaft
Postfach 33 20
D-49023 Osnabrück



Internet
<http://www.kme.de>

TECU®-Classic
TECU®-Oxid
■ TECU®-Patina
TECU®-Zinn
TECU®-Shingles

TECU®

Pour les maîtres couvreurs.