

Zeitschrift: Ingénieurs et architectes suisses
Band: 124 (1998)
Heft: 19

Werbung

Nutzungsbedingungen

Die ETH-Bibliothek ist die Anbieterin der digitalisierten Zeitschriften auf E-Periodica. Sie besitzt keine Urheberrechte an den Zeitschriften und ist nicht verantwortlich für deren Inhalte. Die Rechte liegen in der Regel bei den Herausgebern beziehungsweise den externen Rechteinhabern. Das Veröffentlichen von Bildern in Print- und Online-Publikationen sowie auf Social Media-Kanälen oder Webseiten ist nur mit vorheriger Genehmigung der Rechteinhaber erlaubt. [Mehr erfahren](#)

Conditions d'utilisation

L'ETH Library est le fournisseur des revues numérisées. Elle ne détient aucun droit d'auteur sur les revues et n'est pas responsable de leur contenu. En règle générale, les droits sont détenus par les éditeurs ou les détenteurs de droits externes. La reproduction d'images dans des publications imprimées ou en ligne ainsi que sur des canaux de médias sociaux ou des sites web n'est autorisée qu'avec l'accord préalable des détenteurs des droits. [En savoir plus](#)

Terms of use

The ETH Library is the provider of the digitised journals. It does not own any copyrights to the journals and is not responsible for their content. The rights usually lie with the publishers or the external rights holders. Publishing images in print and online publications, as well as on social media channels or websites, is only permitted with the prior consent of the rights holders. [Find out more](#)

Download PDF: 11.01.2026

ETH-Bibliothek Zürich, E-Periodica, <https://www.e-periodica.ch>



Avec les lave-linge Bauknecht, propreté rime avec rapidité et économie, car le système unique d'injection directe traque la saleté au coeur du linge en n'utilisant que 39 litres d'eau. De plus, ils offrent une porte d'une taille inégalée sur le marché suisse, qui avale tout sans problèmes, même les nounours d'1,20 m.

**Tout y rentre en désordre.
Et en ressort propre en ordre.**

Bauknecht

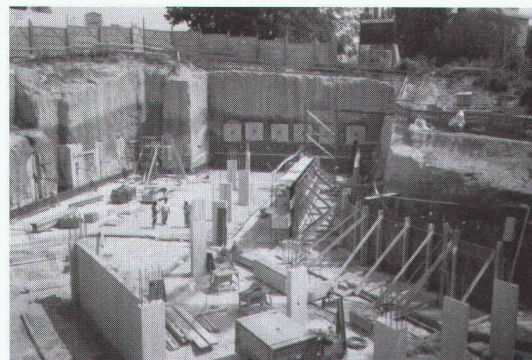
1^{er} EN GÉOSYNTHÉTIQUES

Enkadrain® Les nattes de drainage les plus utilisées dans les fouilles suisses.

Enkadrain® CK Les nattes de filtrage, de drainage et de coffrage.

Enkadrain est dans tous les cas **le drainage de bâtiment le plus avantageux** pour évacuer de manière sûre des quantités d'eau maximales.

® Marque déposée d'Akzo Nobel Geosynthetics GmbH (certifiée ISO 9001)



Nouveau!

Enkadrain Eco:
Le rapport
qualité/prix
fait son succès.



Prix
sans concurrence
comparés aux
qualités.
Planification
et
conseils
techniques compétents.
Transfert
mondial de
savoir-faire
(AKZO NOBEL, HUESKER)
Demandez-nous
la preuve.

SCHOELLKOPF AG

Schaffhauserstr. 265
8057 Zurich
Tél. 01/312 16 16
Fax 01/312 16 26



En vente également chez les marchands
de matériaux de construction

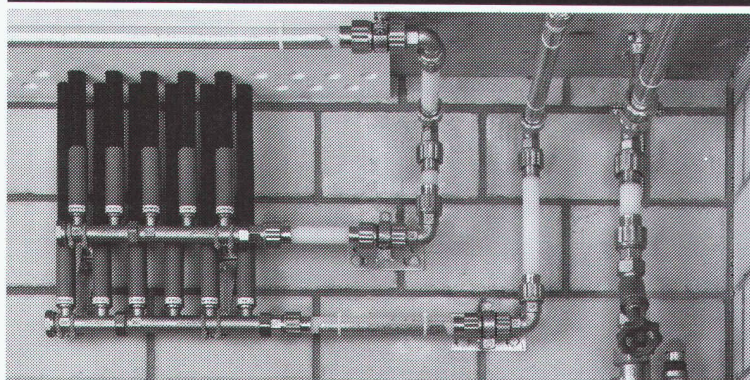
HaTe® HaTelit®, Fortrac®, Stablenka®, Comtrac®, Incomat®, NaBento®.

Le plus vaste programme pour fixer, protéger, séparer, drainer, filtrer et armer dans **les travaux de terrassement et de fondations, la construction de décharges d'ordures, d'ouvrages hydrauliques et de voies de circulation.** Pour des utilisations avantageuses et conformes à toutes les exigences.

® Marque déposée de Huesker Synthetic, Gescher/D (certifiée ISO 9001)



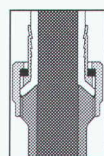
JRG Sanipex®



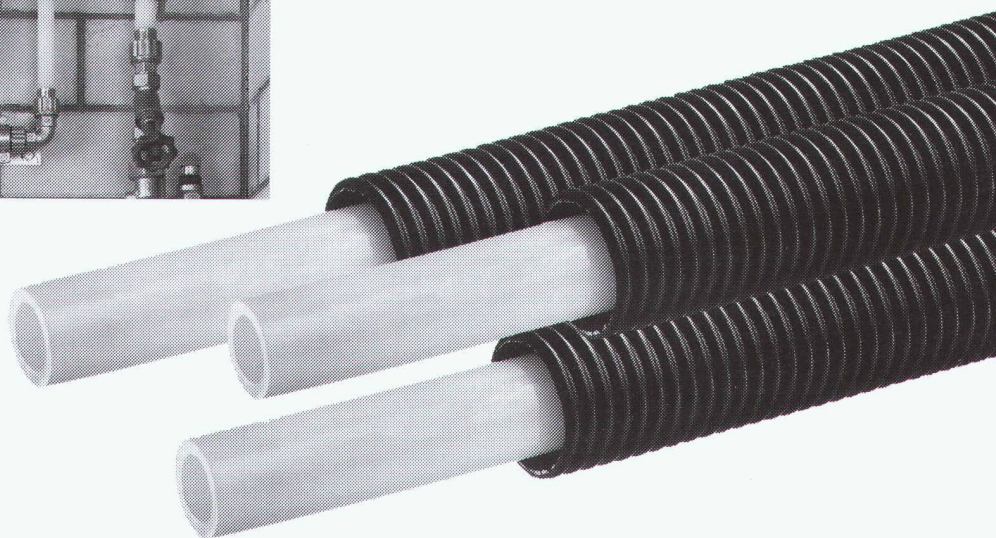
B 5028

- Haute résistance à la corrosion
- Fonctionnement silencieux
- Convient à l'eau froide et chaude (95°)
- Interchangeable en cas de blessure
- Livrable en 8 dimensions: 12-63 mm
- Tubes en polyéthylène réticulé (PE)
- Se prête à toute forme de construction

Le système d'installation d'eau potable garantissant une technique moderne de construction



Une technique d'assemblage brevetée, se distinguant par une section constante du tube de distribution et une pression régulière sur l'élément. Montage rapide, étanchéité longue durée.



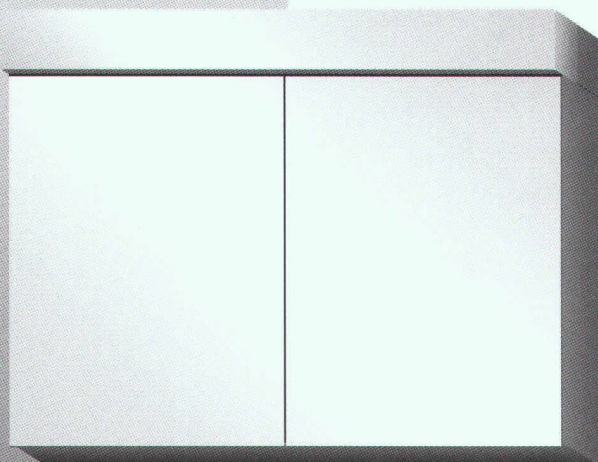
JRG Gunzenhauser

Robinetterie • Sanipex® • Fonderie

J.+R. Gunzenhauser SA
Fonderie • Robinetterie
Hauptstrasse 130, CH-4450 Sissach
Téléphone 061/975 22 22, Téléfax 061/975 22 00
Lugano • Dortmund • Neuburg/Donau • Vienne

■ DUPLEX

L'enchanteur.



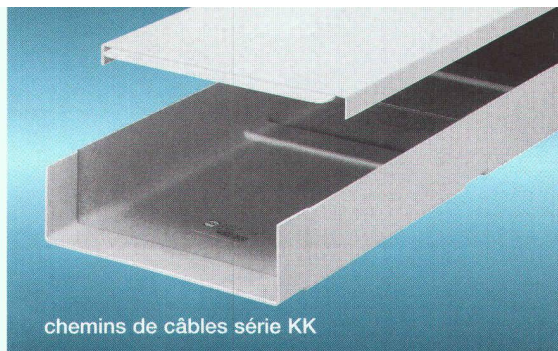
L'armoire à miroirs universelle adaptée à vos besoins.

Un design neutre ■ En finition anodisée ou dans n'importe quelle couleur sanitaire RAL/ACN ■ Profils aluminium, adaptés pour installation dans un renforcement ■ Surface de miroirs agrandie ■ Avec ou sans éclairage ■ Dimensions spéciales possibles ■ Recommandé par le Centre suisse pour la construction adaptée aux handicapés, 8005 Zurich ■

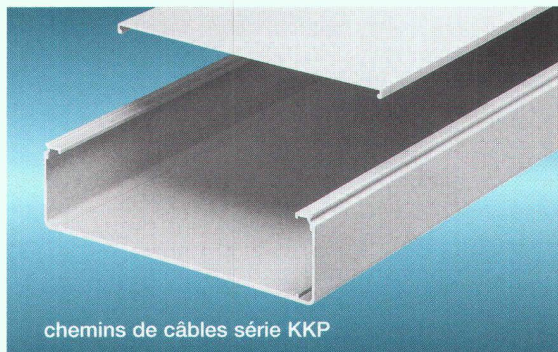


Keller
Spiegelschränke AG
CH-9306 Freidorf
Tel. 071/454 70 70
Fax 071/454 70 77

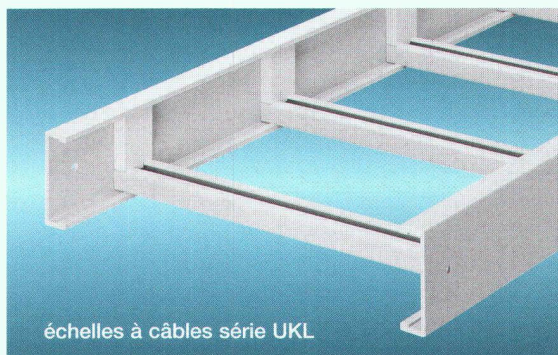
MEDIAL



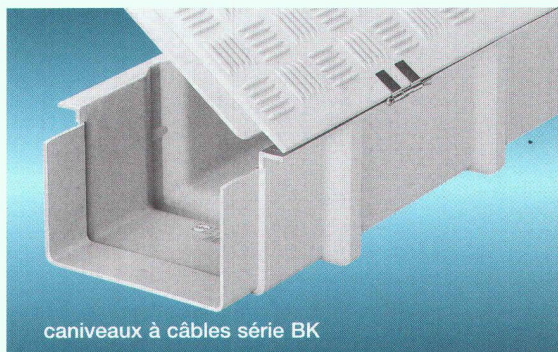
chemins de câbles série KK



chemins de câbles série KKP

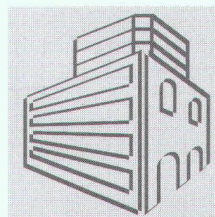
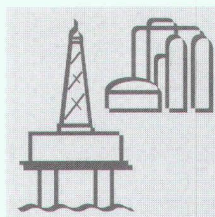
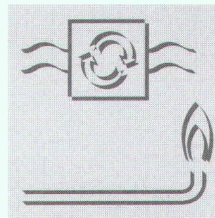
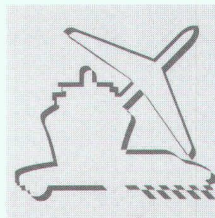


échelles à câbles série UKL



caniveaux à câbles série BK

Spécialiste du cheminement de câbles en PRV

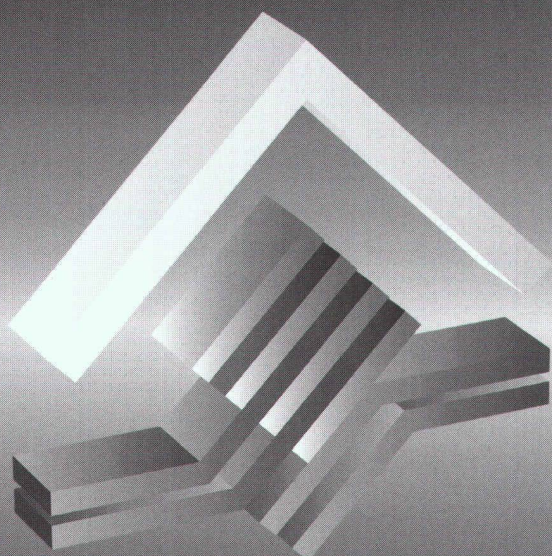


Ebo Systems

Ebo Systems SA
Postfach
Zürichstrasse 103
8134 Adliswil 1
Tél. 01/487 22 22
Fax 01/487 22 99

BATITEC '98

SALON INTERNATIONAL DES INSTALLATIONS TECHNIQUES DU BÂTIMENT



Beaulieu - Lausanne
14-17 octobre 1998

Ouverture 10⁰⁰-18⁰⁰

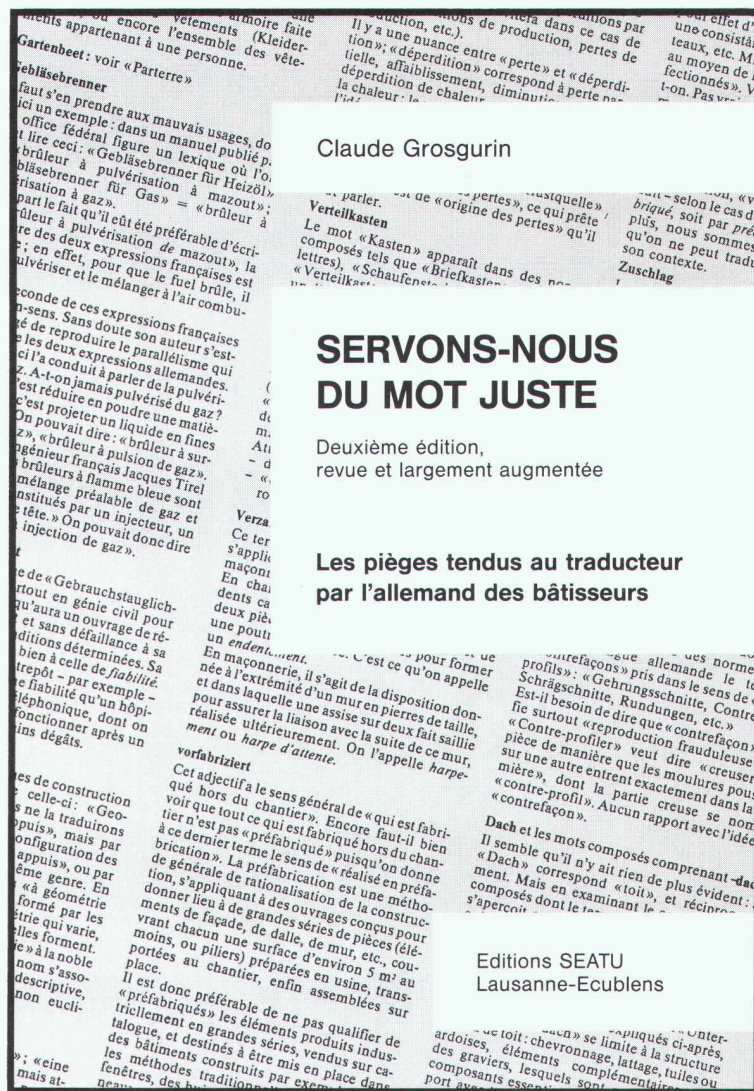
SYNTHESE

Parue en 1989, la première édition de *Servons-nous du mot juste* avait rapidement été épuisée. L'ouvrage de M. Claude Groscurin avait, en effet, rencontré un vif succès auprès de toutes les personnes confrontées au problème de la traduction d'allemand en français de termes d'architecture ou de génie civil, et bon nombre de personnes attendaient impatiemment la réédition aujourd'hui disponible.

L'auteur a choisi les mots les plus délicats à traduire, ceux qui prêtent le plus facilement à des confusions, voire des contresens. Partant de l'allemand, il donne pour chaque mot la traduction française correcte, assortie de commentaires propres à dissiper les doutes créés par les mauvaises habitudes. Il est vrai qu'à force de lire ou d'entendre des tournures incorrectes ou des mots employés dans un sens erroné, chacun de nous risque d'être gagné par la contagion.

Cette deuxième édition a été enrichie de beaucoup de mots nouveaux, les nombreux dessins contribuent à mieux illustrer encore les explications de l'auteur et un lexique général a été créé en fin de volume pour faciliter la recherche de mots apparaissant dans des commentaires. Enfin, le chapitre consacré aux « tournures qui font obstacle » s'attache à mettre en évidence l'influence du génie propre de chaque langue sur la rédaction d'un même texte. Il s'agit là d'une aide technique précieuse pour donner à une traduction la fluidité favorisant la compréhension et éviter les lourdeurs rebutant le lecteur.

Il s'agit d'une robuste brochure à anneaux au format A5 (14,5 x 21 cm), facile à transporter et à consulter.



Servons-nous du mot juste

par Claude Groscurin. Un volume de 104 pages avec de nombreuses illustrations, format A5 (14,5 x 21 cm), avec reliure à anneaux, couverture laminée. Editions SEATU - Ingénieurs et architectes suisses, 1024 Lausanne-Ecublens, 1992/1998. Prix (dès le 1^{er} octobre): Fr. 22.- (plus frais d'expédition).

**Ingénieurs
et architectes
suisses**

**Bulletin technique
de la Suisse romande**

Je commande _____ exemplaire(s) du livre *Servons-nous du mot juste* (2^e édition) de Claude Groscurin au prix de souscription de Fr. 20.- par exemplaire (frais d'expédition en sus). Le montant total est dû à réception du (des) livre(s). Ce prix de souscription est valable jusqu'au 30 septembre 1998.

Nom: _____

Adresse: _____

Localité: _____

Signature: _____

Servons-nous du mot juste

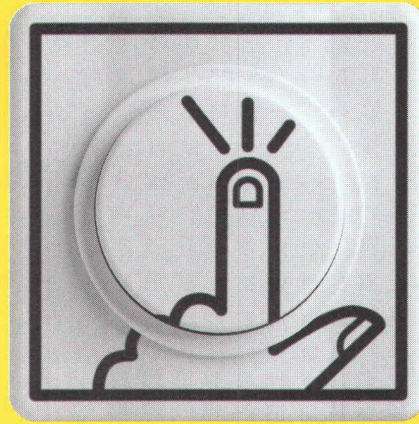
Commande

Ingénieurs et architectes suisses

Rue de Bassenges 4 - Case postale 180

1024 ÉCUBLENS

Toute de rondeurs: Linea Softline.



«Edition Spéciale» Design: Click here!

LEVY
FILS

Enfin un interrupteur qui plaît à tout le monde. Formes nouvelles, surfaces lisses (insalissables) et **8** couleurs; existe aussi en «Edition Spéciale». Disponible comme interrupteur manuel et comme poussoir-fonction programmable EIB. **La qualité dans le moindre détail.**

Levy Fils AG, Fabrik elektrischer Apparate, CH - 4013 Basel, Téléphone 061/322 00 86, Fax 061/321 11 69, E-Mail elektro@levyfiles.ch, Internet www.levyfiles.ch

Ray sc

**Façades
métalliques**

Rue Pierre-Yerly 1 / Z.I. 2

CH - 1762 Givisiez

tél. (026) 466 47 72

fax (026) 466 32 10

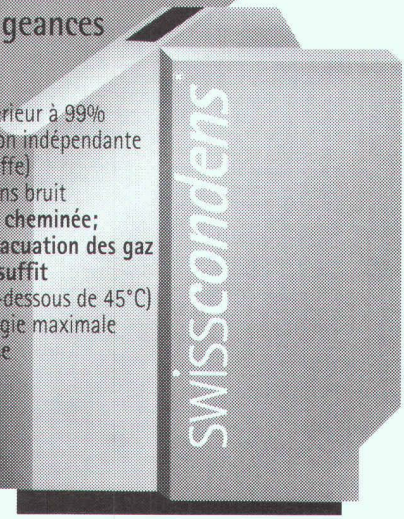
**Vous serez tout feu
tout flamme!**

SWISScondens

La chaudière satisfaisant
toutes les exigences

- Rendement supérieur à 99% sur PCI (aspiration indépendante du local de chauffe)
- Pratiquement sans bruit
- Pas de canal de cheminée; un conduit d'évacuation des gaz de combustion suffit (gaz évacués en-dessous de 45°C)
- Economie d'énergie maximale
- Fabrication suisse

Swisscondens AG
Alpenstrasse 50
3052 Zollikofen
Tél. 031 911 70 91
Fax 031 911 70 94

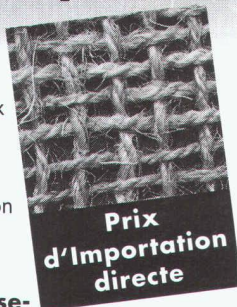


Demandez notre documentation détaillée!

**Altbaumodernisierung, Lucerne
10.-14.9.98 - Halle 1, stand 192**

Verdure assurée avec des géotextiles organiques.

- **Tissus de coco:** Pures fibres de coco, très résistantes
- **Filet de jute:** L'alternative au meilleur prix
- **Nattes de paille et coco:** Egalement avec semences incorporées
- **Fascine végétative:** Pour la revitalisation de cours d'eau



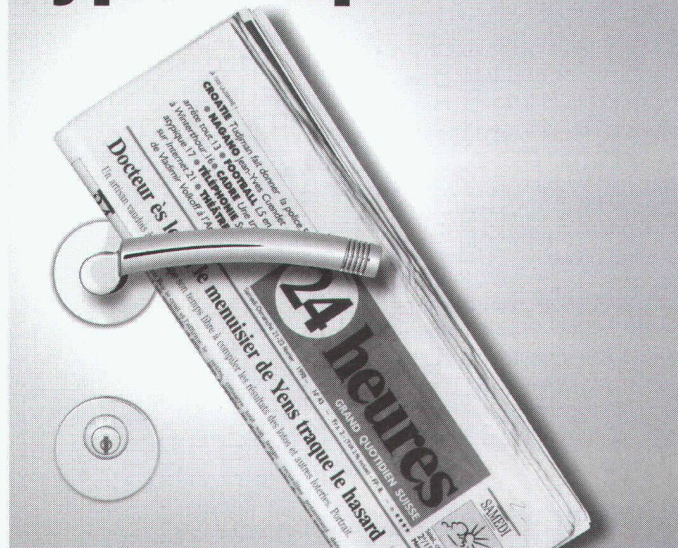
Prix d'Importation directe

Notre proposition pour un reverdissement réussi: Conseils, génie biologique, semis hydraulique/Hydro-seeding, semis forestier, gazon-gravier, végétalisation extensive de toitures, protection contre l'érosion, gazon précultivé.

HYDROSAAT SA

CH-1717 St. Ursen
Tél. 026 - 322 45 25
Fax 026 - 323 10 77

Porte palière type Alupan®



Autres portes de qualité Schedle-Kellpax:
Porte extérieure et tous temps **Kellpax®**
Porte intérieure type **Kellcopan®**
Portes de sécurité, portes antifeu
Portes type isophone et antiradiations

Vente exclusivement par le marchand de bois.
Tél. 056 648 99 77, Fax 056 648 97 01

SCHEDLE
KELLPAX

POLYGRAVIA arts graphiques

Pour vous,

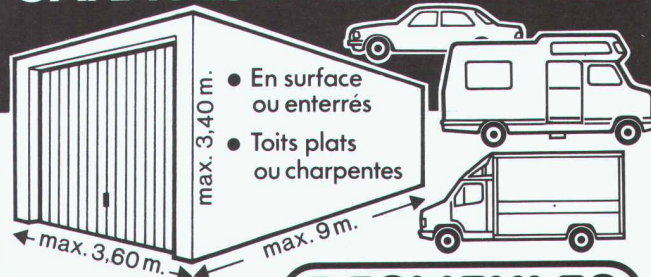
**architectes
&
ingénieurs,**

nous concevons et réalisons
vos dossiers, brochures,
CD-rom,
logotypes, cartes de visite,
affiches, etc...

impression
jet d'encre
de plans en mode
HPGL2

polygravvia fribourg sa route du jura 12a | 1706 fribourg
tél (026) 347 348 0
fax (026) 347 348 9
polygravvia sa rue de la borde 28bis | 1018 lausanne
tél (021) 646 89 80
fax (021) 647 68 31
www.polygravvia.ch

GARAGES PRÉFABRIQUÉS



• Fabriqués
près de chez vous
pour vos besoins

DESMEULES
Frères sa

1523 GRANGES-MARNAND • TÉL. 026/668 16 26 • FAX 026/668 20 71

BOUGE DE
BON CŒUR.
POUR TON CŒUR.

Des idées pour bouger plus:
Fondation Suisse de Cardiologie,
case postale 176, 3000 Berne 15.

neon IMSA SA
neon IMSA SA
neon IMSA SA

orientation
signalisation
identification
enseignes
plexiglas

1033 CHESEAUX
grands-champs 2
021 7312323
fax: 021 73123 24



La chaîne graphique de
à
CorbAZ

De A...

Le service technico-commercial animé par des professionnels de l'imprimerie et de ses techniques.

... à Z

Le département des expéditions, dernier maillon de la chaîne, conduit par des chauffeurs serviables.

De A à Z, une longue chaîne faite de femmes, d'hommes et de compétences. Sans jamais se briser, elle répond à chacune de vos sollicitations.

Opérateurs PAO, préparateurs, correcteurs, photolithographes, monteurs, copistes, imprimeurs, relieurs, leurs auxiliaires, leurs responsables, ils œuvrent tous ensemble, dans leur domaine respectif, à la naissance de votre imprimé, le plus simple ou le plus sophistiqué.

Dotés des équipements et des machines de la dernière génération, ils maîtrisent les subtilités des arts graphiques pour transformer votre imprimé en un objet de fierté. Davantage qu'être vos fournisseurs, ils veulent devenir vos partenaires.



Imprimerie Corbaz SA

Avenue des Planches 22 - 1820 Montreux

Tél. (021) 966 81 81 - Fax (021) 966 81 82 - Email: icm@corbaz.ch



Réfection et construction de canaux cheminées

- En inox de fabrication suisse (système Rutz et Obrist)
- Pose du nouveau conduit de gaz RMB HT-160
- Ecologique et de sûreté absolue!

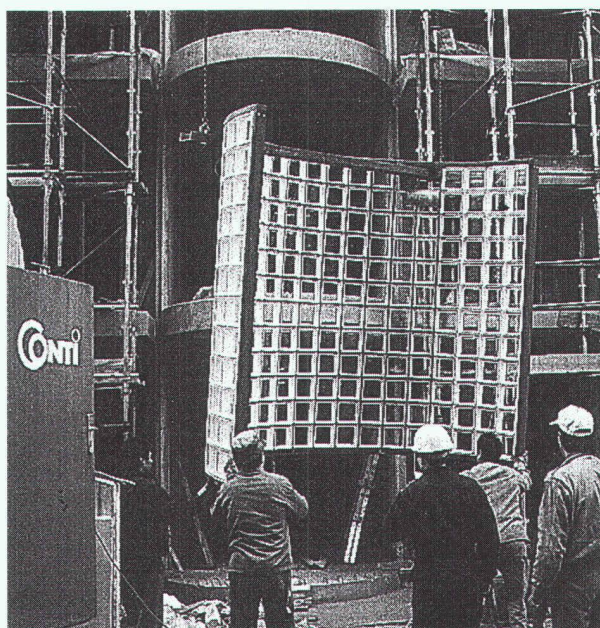
Devis et renseignements sans engagement

Renommé depuis 1956

Obrist & co

Rue des Parcs 112
2006 Neuchâtel

Tél. 032/731 31 20
Fax 032/730 55 01



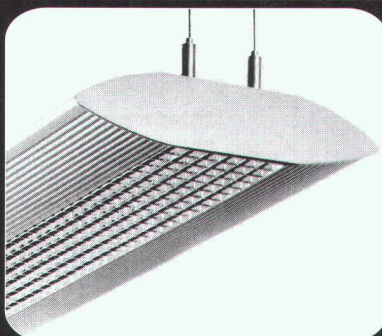
BRIQUES DE VERRE PRÉFABRICATION MAÇONNAGE SUR CHANTIER



42, route de Satigny - 1217 Meyrin-Genève
Tél. 022/341 4081 - Fax 022/341 4082

Unilux S.A.
présente:

Dernière nouveauté:
Structure TECNO X
en profil d'aluminium
modulable à volonté.
Toutes couleurs RAL
avec les **nouveaux** tubes
T5 16mm



UNILUX SA Ch. de Maillefer 36, 1052 Le Mont-sur-Lausanne Tél. 021. 648 24 42

Nos partenaires: Fluora, Thorn, Moos, Hoffmeister, iGuzzini, Target, Schröder, VHM, Pracht, Jakobsson,...

FLUORA grand fabricant
suisse de luminaires

Coupon-réponse pour documentation
complète et renseignements.
Timbre de la société:

Par FAX au no. 021. 648 23 48

Qui fait quoi ?

Arbres - Abattage - Déchiquetage - Travaux spéciaux aériens - élagage

EMERY, 1083 Mézières
Tél. 021/903 21 10, fax 021/903 37 20,
natef 079/310 65 10, 079/622 53 52

Adduction et captage d'eau Travaux souterrains, soutènement Etudes d'impact et de risques Gestion de projet, procédures Traitement des eaux et des déchets Mesures de bruit et de vibrations

CSD INGÉNIEURS CONSEILS SA

- Le Mont-sur-Lausanne,
tél. 021/647 12 41, fax 021/647 12 47
- Granges-Paccot,
tél. 026/466 86 86, fax 026/466 86 16
- Sion,
tél. 027/322 60 76, fax 027/323 58 22
- Genève,
tél. 022/342 59 00, fax 022/342 59 04

Béton - Gravier

Gravière de la Clais-aux-Moines SA
1073 Savigny,
Tél. 021/784 21 56, fax 021/784 22 76

Briques isolantes HEKLATHERM en pierre ponce

Cornaz & Fils SA produits en béton
1165 Allaman
Tél. 021/807 33 21, fax 021/807 39 79

CAO CAO Speedikon

Architecture, Ingénieur civil, Installations techniques, Facility Management: la solution CAO intégrale pour le bâtiment avec plus de 1000 postes de travail en Suisse. Hardware et software. Formation. Accompagnement de projet. Prestations de services CAO
RZW WALDER & TRÜB INFORMATIQUE SA
Rue Juste-Olivier 22, 1260 Nyon 1
Tél. 022/362 48 90, fax 022/362 48 92

Capteurs solaires thermiques - Pompes à chaleur - Chaudières (bois/mazout)

Ecube SA, 1720 Corminbœuf, rte André-Piller
43, tél. 026/466 26 10, fax 026/466 26 86

Carrelages - Expositions - Agencements - Salles de bain - Cuisines

Matériaux Directs, 1027 Lonay
Tél. 021/803 25 06, fax 021/803 25 05

Charpente - Scierie - Fournitures d'éléments triangulés hydro-nail

Dizerens Frères & Cie
1063 Chapelle-sur-Moudon
Tél. 021/905 37 37, fax 021/905 26 55

Chauffage au bois manuel et automatique

SCHMID SA, 1510 Moudon
Tél. 021/905 35 55, fax 021/905 35 59

Constructions de grues et techniques d'acheminement

Marti-Dytan AG
Dytan-Construction de grues, 6048 Horw
Tél. 041/209 61 61, fax 041/209 61 62
Pour la Suisse romande:

ACE EQUIPEMENT SA
5, rue Lécheretta, 1630 Bulle
Tél. 026/912 14 01, fax 026/912 14 02

Contrôle d'accès - Gestion des temps de présence du personnel

BIXI SYSTEMS SA, 1052 Le Mont-sur-Lausanne
Tél. 021/653 43 43, fax 021/653 47 47

Cuisines Agencements Rénovations

Cuisines Modernes SA, 1510 Moudon
Tél. 021/905 14 44, fax 021/905 43 20

Décoration par tube au néon - éclairages HT

- 1033 Cheseaux-sur-Lausanne
Tél. 021/731 23 23, fax 021/731 23 24
- 1218 Grand-Saconnex/GE, tél. 022/798 71 71

Détection incendie - Système de sécurité

ABARISK SA, ch. du Marais 6,
1032 Romanel-sur-Lausanne
Tél. 021/647 15 15, fax 021/647 44 44

Ecograde - Recyclage - Matériaux de démolition en grave de fondations

Matériaux Pierreux SA, 1073 Savigny
Tél. 021/784 21 56, fax 021/784 22 76

Electricité d'origine solaire

Alimentation électrique par modules solaires Solarex (20 ans de garantie)
MUNTWYLER ENERGIE TECHNIK AG
Märitgasse 1, 3052 Zollikofen
Tél. 031/911 50 63, fax 031/911 51 27
<http://www.solarcenter.ch>

Enseignes lumineuses - tubes au néon HT

- 1033 Cheseaux-sur-Lausanne
Tél. 021/731 23 23, fax 021/731 23 24
- 1218 Grand-Saconnex/GE, tél. 022/798 71 71

Equipements de sécurité - Systèmes d'alarme et vidéo - Contrôle d'accès

WEBER DISTRIBUTION, 2034 Peseux
Tél. 032/730 38 73, fax 032/730 53 68

Etanchéité minérale (systèmes d') pour: Bassins de rétention - étangs - cours d'eau - décharges

LACTELL S.A., 1350 Orbe
Tél. 024/441 45 10, fax 024/441 44 18,
E-mail: lactell@iprolink.ch

Fixations, tôles profilées, panneaux isolants, coupes exutoires, voûtes

FASTO TECHNIQUE SA, 1023 Crissier
Tél. 021/634 45 46, fax 021/634 85 46,
Natef 077/21 22 62

Fontaines

ATELIER DE TAILLE DE PIERRE LUC CHAPPUIS
1148 L'Isle, tél. 021/864 52 39,
fax 021/864 52 25, natef 079/401 77 17

Formation du personnel

GRAUER ENGINEERING, 1807 Blonay
Tél. 021/943 43 00, fax 021/943 44 34

Géotechnique, géologie, hydrogéologie Etudes d'impact sur l'environnement Mesures de vibrations et de bruit Diagraphies de forage, flowmeter Contrôles de pieux Laboratoire de sol, roche et béton

GEOTEST SA
• 1033 Cheseaux-s-L., tél. 021/731 45 65
• 1706 Fribourg, tél. 026/466 72 67
• 1920 Martigny, tél. 027/722 76 66

Géotechnique, mesures, environnement

DE CERENVILLE GÉOTECHNIQUE SA,
1024 Ecublens
Tél. 021/691 24 91, fax 021/691 24 96

Hydrodémolition de béton Super aspirateur (gravats divers) Canalisations, curage, contrôle

caméra, réhabilitation de conduite
HUBERT ETTER & FILS SA, 1628 Vuadens/FR
Tél. 026/919 87 80, fax 026/919 87 87

Illustration de projets d'architecture, d'urbanisme et d'aménagements paysagers

- Vues perspectives à partir de plans, cartes et photographies. Intégration visuelle du projet dans le site
 - Croquis noir-blanc et couleurs, photomontages
 - Graphisme sur ordinateur
- PERSPECTIVE, Rose Gigon, rue du Rhône 15,
1950 Sion, tél. 027/323 63 14

Informatique architectes et ingénieurs

Logiciels Roland Messerli:
– Dessin et conception assistés par ordinateur
– Gestion de chantiers
– Méthode par éléments
Autres:
– MANDAT 98 Gestion des heures
– Comptabilité avec TVA
– Hewlett-Packard, JBN, Compaq et Brother
JOBIN SA Informatique
Av. de Provence 10, 1000 Lausanne 20
Tél. 021/622 71 00, fax 021/624 07 30

ISO 9000 - Introduction

GRAUER ENGINEERING, 1807 Blonay
Tél. 021/943 43 00, fax 021/943 44 34

Laboratoire, essais sur asphalte, béton, étanchéités, sols, roches

Contrôles de qualité, conseils expertises.
Tests au laboratoire et in situ
(ainsi que analyses chimiques, microscopie, champ du potentiel, etc.)
IMP INSTITUT D'ESSAI DE MATÉRIAUX S.A.
3280 Morat/Murten, rte de Fribourg 25
Tél. 026/670 07 07, fax 026/670 07 08

Lanterneaux et coupes

WATEP SA, Eichenweg 37,
case postale 733, 3004 Berne 4
Tél. 031/910 83 60, fax 031/910 83 61

Livres d'informatique-Multimédia

LIBRAIRIE PAYOT
• Lausanne
Tél. 021/341 33 31, fax 021/341 33 45
• Genève Chantepoulet
Tél. 022/731 89 50, fax 022/738 48 03
• Fribourg
Tél. 026/322 46 70, fax 026/322 46 75
• Neuchâtel
Tél. 032/724 22 00, fax 032/724 22 01
<http://www.edicom.ch/culture/payot/index.html>

Livres scientifiques et techniques Sciences de l'ingénieur

Librairie Polytechnique,
EPFL CM, CP 118, 1015 Lausanne 15,
tél. 021/693 51 04, fax 021/693 51 02

Logiciels professionnels de gestion pour architectes

LOGISOFT DIFFUSION SA, 1030 Bussigny
Tél. 021/701 50 33, fax 021/701 02 61

Madriers isolants YSOX - Bois - Lamellés-collés

SAMVAZ BOIS SA, 1618 Châtel-Saint-Denis
Tél. 021/948 94 41, fax 021/948 83 41

Mensurations subaquatiques

Profils en rivières, cartographie des fonds, bathymétrie
Bureau Pierre Martin S.A., 1410 Thierrens
Tél. 021/905 33 88, fax 021/905 40 91

Microtunnels - Forages - Pousse-tubes

REYMOND SA
Route de Champ-Colin 2, 1260 Nyon
Tél. 022/361 47 31, fax 022/361 68 82

Néon artistique pour enseignes et éclairages

- 1033 Cheseaux-sur-Lausanne
Tél. 021/731 23 23, fax 021/731 23 24
- 1218 Grand-Saconnex/GE, tél. 022/798 71 71

Palans électriques - Ponts roulants

BURRI SA
Chemin de la Meunière 12, 1000 Lausanne 16
Tél. 021/624 45 33, fax 021/624 18 69

Panneaux d'affichage - travaux en plexiglas

- 1033 Cheseaux-sur-Lausanne
Tél. 021/731 23 23, fax 021/731 23 24
- 1218 Grand-Saconnex/GE, tél. 022/798 71 71

Parois chauffantes - Convecteurs

BORER TECHNIK AG, Industriezone 81,
4227 Büsserach
Tél. 061/785 61 11, fax 061/785 61 12

Parquets - Pergo - Publiq - Lames de boiserie - Portes

BOISSEC SA, 1030 Bussigny
Tél. 021/706 44 55, fax 021/706 44 66

Photogrammétrie

BSA INGÉNIEURS CONSEILS
Façades, archéologie, bâtiment et génie civil,
1527 Villeneuve
Tél. 026/668 53 60, fax 026/668 53 51

Photogrammétrie architecturale - Auscultation d'ouvrages en temps réel

MAP Géomatique SA, 2012 Auvernier
Tél. 032/731 42 55, fax 032/731 69 44
E-mail: MAP.GEOMATIQUE@com.mcnet.ch

Photographie d'architecture

CLAUDIO MERLINI, 1205 Genève
Tél. 022/328 04 07

Pieux-Essais

DE CERENVILLE GÉOTECHNIQUE SA,
1024 Ecublens
Tél. 021/691 24 91, fax 021/691 24 96

Pieux-Essais

BSA INGÉNIEURS CONSEILS
Préfabriqués, moulés et forés jusqu'à 10000 kN
Intégrité, vibrations, 1527 Villeneuve
Tél. 026/668 53 60, fax 026/668 53 51

Plexiglas - Verre acrylique - Polycarbonate - PVC

- 1033 Cheseaux-sur-Lausanne
Tél. 021/731 23 23, fax 021/731 23 24
- 1218 Grand-Saconnex/GE, tél. 022/798 71 71

Poêle-Cheminées/Foyers des cheminées/Fourneaux à catelles

RÜEGG CHEMINÉE AG,
Schwäntemoss 4, 8126 Zumikon
Tél. 01/919 82 28, fax 01/919 82 90

Sciage et forage du béton

PRO-DIAFOR SA, route de Vevey 58,
1009 Pully, tél./fax 021/729 70 81

Technique Equipement Bureaux Distributeur NEOLT Suisse

Livraison - Service - Vente
Natef 079/414 97 17, fax 021/646 49 47

Travaux spéciaux du génie civil

MINAGES ET TRAVAUX SOUTERRAINS SA,
Martigny - Minages de rocher, parois clouées, tirants, micropieux
Tél. 027/722 65 85, fax 027/722 52 77

DES PRESTATIONS B E T O N

LAUSANNE
GRANGES-PACCOT
NEUCHÂTEL
SION

ENGINEERING ET CONSEILS
PROTECTION DES OUVRAGES
ASSAINISSEMENT DE BÉTON
INJECTIONS ET ÉTANCHEMENTS
ÉLIMINATIONS

BETOSAN
LA FORCE DE L'EXPÉRIENCE

BETOSAN SA
Rue du Grand-Pré 8 Tél. 021 626 04 12
1007 Lausanne Fax 021 626 04 26

STRUCTURES ARTIFICIELLES D'ESCALADE

ENTREPRISES

L'ESSENCE DU ROCHER

ECOLE SUISSE D'ALPINISME
Case postale 26
1854 leysin

Tél. 024/494 18 46 - Fax 024/494 33 75
email: ea@leysin.net
Website: <http://www.leysin.net/ea>

IP

INTER PROTECTION

Fini les problèmes de canalisation!



Grâce au système LSE®, les problèmes concernant les conduites d'eau entartrées ou attaquées par la rouille sont résolus définitivement.

Le système LSE® est le premier et seul traitement alliant un nettoyage mécanique par sablage à une protection contre la corrosion garantie par un revêtement intérieur à base de résine epoxy. Avantageux, sans entretien ultérieur, d'application rapide et propre, ce procédé d'assainissement représente enfin une réelle alternative au remplacement coûteux et peu commode de la tuyauterie.

Pour tous renseignements, veuillez vous adresser à:

INTER PROTECTION S.A. - chemin des Dailles 6 - 1053 Cugy
Tél. 021/731 17 21 - Fax 021/731 50 91

A remettre, pour cause de départ à la retraite,

**entreprise de
ventilation /climatisation**
très bien implantée sur la Riviera romande.

Excellente solvabilité, performances supérieures à la moyenne.

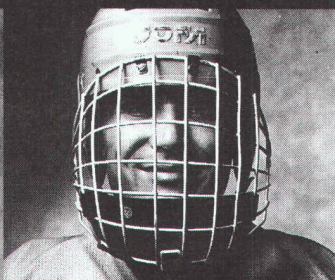
Convienrait particulièrement bien à:

- société cherchant à acquérir une part de marché (via succursale ou filiale p. ex.)
- entrepreneur désireux de se mettre à son compte.

Réponse sous chiffre **IAS 653** à **Senger Media S.A., Pré-du-Marché 23, 1004 Lausanne**

Il en a besoin.

Il en donne.

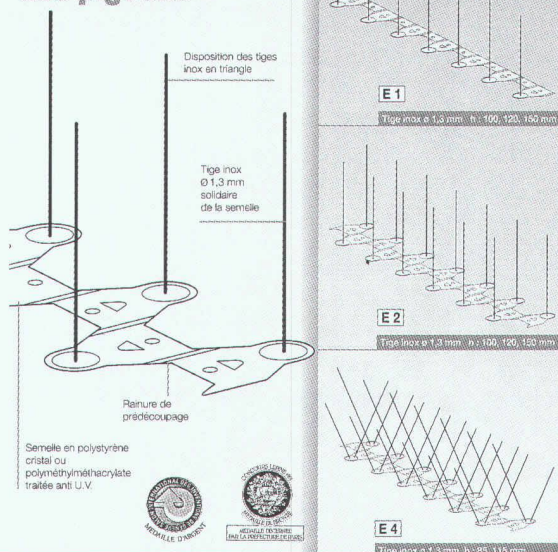


**Donnez de votre sang.
Sauvez des vies.**

ECOPIC

**ECONOMIQUE
PRET A POSER**

**le procédé dissuasif
pour l'éloignement
des pigeons**



Envoyez-nous votre documentation

Nom:

Adresse:

**DEPIGEX SA · Rue des moulins 10
1562 Corcelles Payerne
Tél. 026/660 42 43 · Fax 026/660 54 13**

SiaFORM

Formation continue pour ingénieurs et architectes

Conservations des structures porteuses

Public cible: ingénieurs civils et maîtres de l'ouvrage

Cours «à la carte», fréquentation partielle possible

Module 1

Bases et démarches systématiques

Module 2

Ouvrages en béton

Ouvrages en métal

Ouvrages en bois

Fondations de ponts et de bâtiments

Comportement dynamique des structures

Auscultation d'ouvrages

Module 3

Synthèse et vue d'ensemble des différents types d'ouvrages

Direction du cours:

Dr Eugène Brühwiler, prof., ing. civil EPF

Début du cours (1^{er} module): 22.10.1998

Inscrivez-vous ou demandez la brochure d'information auprès de:
SIA-FORM, secrétariat de la SIA vaudoise, M^{me} Pfister
tél. (021) 646 34 21, fax (021) 647 19 24

SiaFORM

Formation continue pour ingénieurs et architectes

Rénovation de bâtiments

Public cible: architectes et maîtres de l'ouvrage

Cours «à la carte», fréquentation partielle possible

Module 1

Bases et démarches systématiques,
analyse du mandat

7 octobre 98

Module 2

Le diagnostic de bâtiments

8 octobre 98

Module 3

Organisation
et planification des travaux

10 novembre 98

Module 4

Contraintes et unité du projet,
vue d'ensemble et synthèse
de la problématique

11 novembre 98

Direction du cours:

Rolf Ernst, arch. EPF-SIA

Inscrivez-vous ou demandez la brochure d'information auprès de:
SIA-FORM, secrétariat de la SIA vaudoise, M^{me} Pfister
tél. (021) 646 34 21, fax (021) 647 19 24

SiaFORM

Formation continue pour ingénieurs et architectes

Cours du 2^e semestre 1998

Branches techniques

Conservation des structures porteuses d'octobre 98
Cours de 10 jours «à la carte» à mars 99

Rénovation de bâtiments d'octobre
Cours de 4 jours «à la carte» à novembre 98

Façades en bois, minergie 25 novembre 98

Produits SIA et outils de travail

Contrat de garantie des coûts 17 novembre 98

Applications Internet pour ing. et arch. 26 septembre 98

Bases juridiques

Aspects juridiques
liés aux contrats de mandataires
et à la direction des travaux 18 septembre 98

Inscrivez-vous ou demandez la brochure d'information auprès de:
SIA-FORM, secrétariat de la SIA vaudoise, M^{me} Pfister
tél. (021) 646 34 21, fax (021) 647 19 24

ETH ZÜRICH

An der Eidgenössischen Technischen Hochschule Zürich sind zwei

Assistenzprofessuren für Architektur und Entwurf

zu besetzen.

Die Tätigkeit in Lehre und Forschung orientiert sich am gesamten Verantwortungsbereich des Architekten. Nach Möglichkeit soll eine Entwurfsklasse in den oberen Jahreskursen betreut werden.

Kandidatinnen und Kandidaten haben sich neben einem abgeschlossenen Hochschulstudium über Berufserfahrung auszuweisen. Vorausgesetzt werden Interesse an der Didaktik und entsprechendes Geschick sowie die Fähigkeit zur selbständigen Forschungstätigkeit.

Assistenzprofessuren dienen der Förderung des wissenschaftlichen Nachwuchses. Sie werden auf drei Jahre besetzt. Im vorliegenden Fall beträgt der Beschäftigungsgrad je 50%.

Bewerbungen mit Lebenslauf, Publikationsliste und einem Verzeichnis der realisierten Projekte sind **bis zum 15. Oktober 1998 einzureichen beim Präsidenten der ETH Zürich, Prof. Dr. O. Kübler, ETH Zentrum, CH-8092 Zürich.**

ing. PS

Un nouveau titre dans le secteur de la construction? On peut le voir ainsi. Mais ing. PS est en fait l'abréviation d'ingénieurs prestataire de services. Ce que nous pensons être. Et cela ne date pas d'hier, mais de bientôt 50 ans.

Ingénieurs, c'est-à-dire étudiés et exécutés avec un esprit créatif, c'est ce que sont tous les produits brevetés que nous avons conçu pour le bâtiment – des goujons CRET pour la reprise des charges transversales aux appuis NELL, en passant par les armatures de poinçonnement et champignons DURA, les piliers ORSO et les armatures pour dalles en porte-à-faux ARBO. Les ingénieurs et projeteurs de Suisse et de tous les pays d'Europe les connaissent bien, et les tiennent pour des articles de marque qui leur permettent des constructions simples et des solutions économiques. Des articles adaptés aux conditions des chantiers, et garants d'une sécurité maximale.

Nos prestations de services sont également très demandées: remarquables documentations techniques, tables très complètes évitant les coûteux calculs, conseils donnés par des personnes compétentes (également par téléphone), sévères contrôles de qualité, courts délais de livraison, ainsi qu'un solide savoir-faire dont vous pouvez toujours profiter, quel que soit votre titre.

Aschwanden

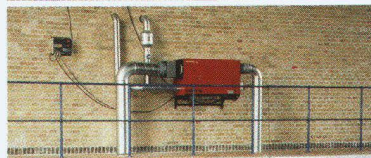
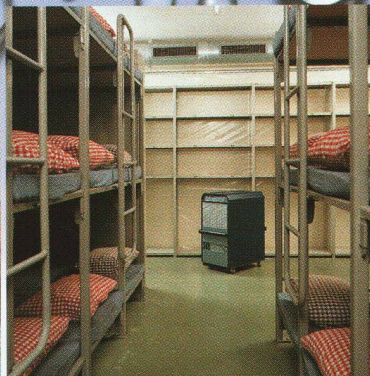
l'humidité

Un air trop humide – une menace invisible pour les pro- duits entreposés, le mobilier et le bâtiment

Nous possédons le savoir-faire, l'expérience et les appareils pour maintenir au sec durablement les locaux privés ou industriels.

Grâce aux nouveaux déshumidificateurs par adsorption, nous maîtrisons également les situations extrêmes telles que les basses températures et un taux d'humidité particulièrement faible.

Les sèche-linge Secomat à faible consommation électrique pour villas et immeubles locatifs préviennent efficacement les dégâts dus à l'humidité.



KRÜGER

Krüger + Cie SA

1606 Forel VD	021 781 27 91
3110 Münsingen BE	031 721 48 11
4203 Grellingen BL	061 741 23 23
6596 Gordola TI	091 745 24 61
8157 Dielsdorf ZH	01 853 25 50
6353 Weggis LU	041 392 00 80
7205 Zizers GR	081 322 74 64
7503 Samedan GR	081 852 56 85
8854 Siebnen SZ	055 440 78 76
9113 Degersheim SG	071 372 82 82