

Zeitschrift: Ingénieurs et architectes suisses
Band: 124 (1998)
Heft: 3

Werbung

Nutzungsbedingungen

Die ETH-Bibliothek ist die Anbieterin der digitalisierten Zeitschriften auf E-Periodica. Sie besitzt keine Urheberrechte an den Zeitschriften und ist nicht verantwortlich für deren Inhalte. Die Rechte liegen in der Regel bei den Herausgebern beziehungsweise den externen Rechteinhabern. Das Veröffentlichen von Bildern in Print- und Online-Publikationen sowie auf Social Media-Kanälen oder Webseiten ist nur mit vorheriger Genehmigung der Rechteinhaber erlaubt. [Mehr erfahren](#)

Conditions d'utilisation

L'ETH Library est le fournisseur des revues numérisées. Elle ne détient aucun droit d'auteur sur les revues et n'est pas responsable de leur contenu. En règle générale, les droits sont détenus par les éditeurs ou les détenteurs de droits externes. La reproduction d'images dans des publications imprimées ou en ligne ainsi que sur des canaux de médias sociaux ou des sites web n'est autorisée qu'avec l'accord préalable des détenteurs des droits. [En savoir plus](#)

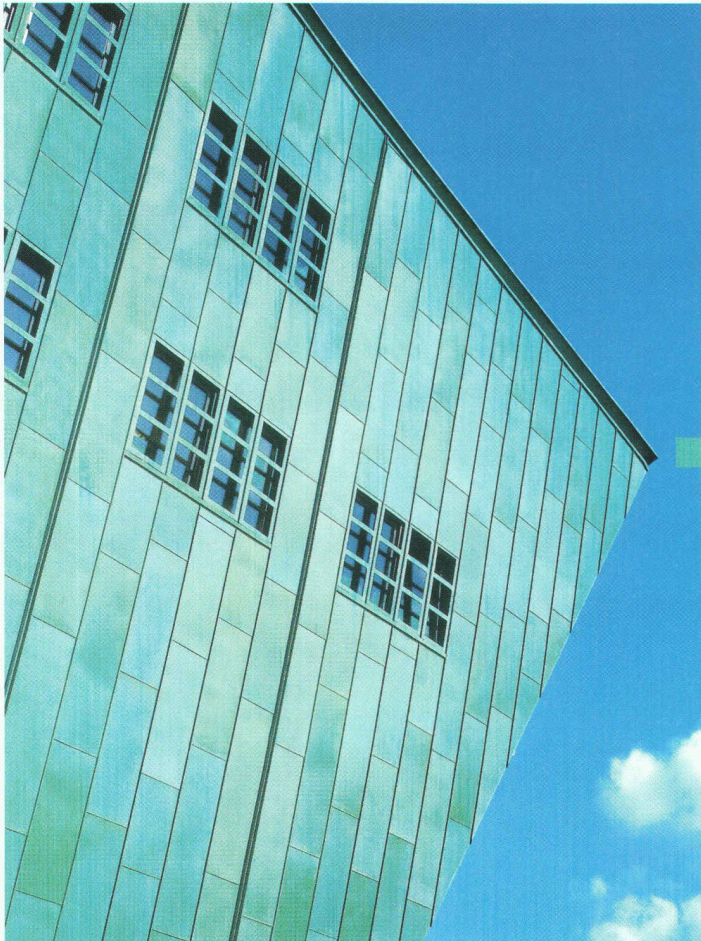
Terms of use

The ETH Library is the provider of the digitised journals. It does not own any copyrights to the journals and is not responsible for their content. The rights usually lie with the publishers or the external rights holders. Publishing images in print and online publications, as well as on social media channels or websites, is only permitted with the prior consent of the rights holders. [Find out more](#)

Download PDF: 10.01.2026

ETH-Bibliothek Zürich, E-Periodica, <https://www.e-periodica.ch>

Vert du temps



Les idées mettent du temps à mûrir: c'est une réalité avec laquelle doit composer tout designer. Mais quand une idée est enfin parvenue au stade tant attendu de sa réalisation, qui voudrait patienter encore quelques années pour pouvoir contempler l'effet désiré?

Le véritable vert patiné du cuivre confère aux bâtiments une légèreté lumineuse et vivante, le charme unique d'une esthétique particulière. Malheureusement et en principe, au bout de nombreuses années seulement.

Mais KME s'est soucié de ceux qui n'ont pas la patience d'attendre si longtemps. Le cuivre TECU®-Patina est naturellement patiné et possède toutes les qualités positives du cuivre classique. Pour les toitures, les façades et l'intérieur. TECU®-Patina porte déjà le vert du temps. Tout de suite et pour toujours, afin que seules vos idées aient besoin de mûrir.

Vous nous trouvez:
Hall 321, Stand D 34

27.-31.1.1998

**SWISS
BAU 98**

Messe Basel.



newMetropolis, Amsterdam
Architecte: Renzo Piano

Pour toute information concernant les produits TECU®, adressez-vous à:
KME (Suisse) SA
Thurgauer Straße 76
Postfach
CH-8050 Zürich
Tel. (01) 3 02 17 77
Fax (01) 3 02 81 96

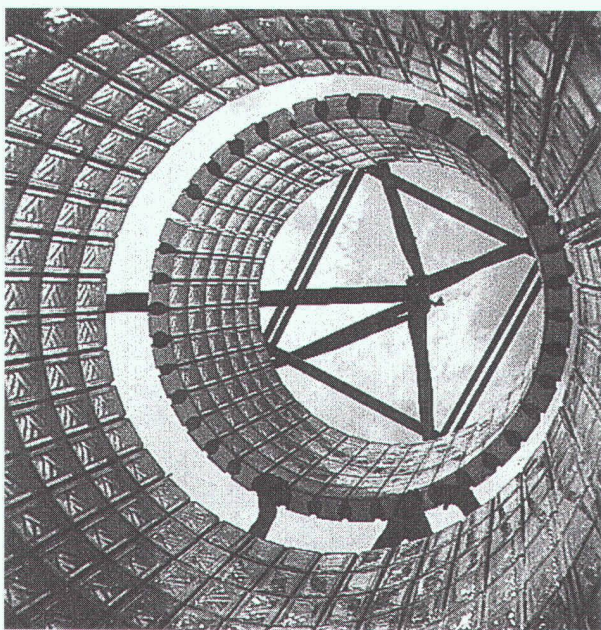
KM Europa Metal
Aktiengesellschaft
Postfach 33 20
D-49023 Osnabrück

KME

Internet
<http://www.kme.de>

TECU®-Classic
TECU®-Oxid
TECU®-Patina
TECU®-Zinn
TECU®-Shingles

TECU®
Pour les maîtres couvreurs.



BRIQUES DE VERRE PRÉFABRICATION MAÇONNAGE SUR CHANTIER



42, route de Satigny - 1217 Meyrin-Genève
Tél. 022/341 4081 - Fax 022/341 4082

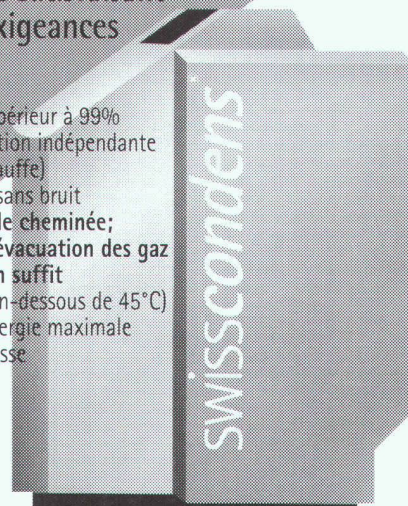
Vous serez tout feu tout flamme!

SWISScondens[®]

La chaudière satisfaisant
toutes les exigences

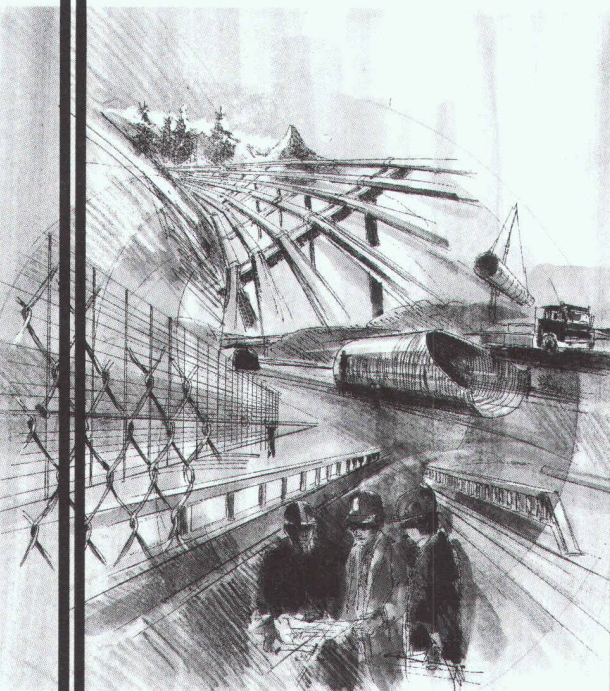
- Rendement supérieur à 99% sur PCI (aspiration indépendante du local de chauffe)
- Pratiquement sans bruit
- Pas de canal de cheminée; un conduit d'évacuation des gaz de combustion suffit (gaz évacués en dessous de 45°C)
- Economie d'énergie maximale
- Fabrication suisse

Swisscondens AG
Alpenstrasse 50
3052 Zollikofen
Tél. 031 911 70 91
Fax 031 911 70 94



Demandez notre documentation détaillée!

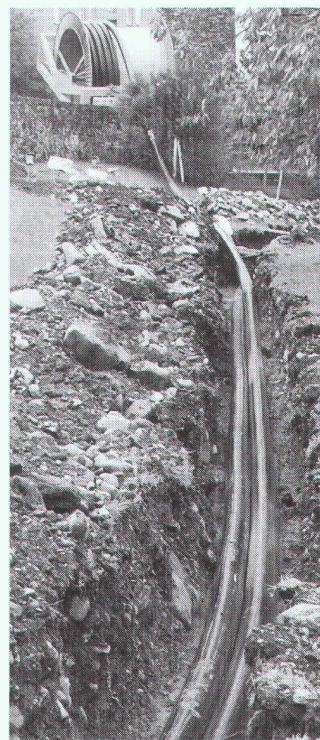
Sagérime sa bulle



RUE PIERRE-ALEX 11 1630 BULLE TÉL. (026) 919 86 86 FAX (026) 919 86 85

FLEXWELL – conduite de chauffage à distance

Un tube médian flexible en acier chrome-nickel, isolé thermiquement et enrobé d'un manteau en acier, protégé par plusieurs couches multiples contre la corrosion (bitume, PE). Livrable sur bobine en grandes longueurs jusqu'à 800 m. Ce tube flexible se pose facilement en fouille, d'un seul tenant suivant le tracé le plus direct, particulièrement dans des terrains difficiles. Avantages: Aucun raccord enterré. Tracé le plus court possible. Pas de soudures, ni d'essais de pression. Dimensions de fouilles réduites au minimum. Pression de service jusqu'à 16 bar. Température de service jusqu'à 140°C.



BRUGG

Rohrsysteme

Brugg Rohrsystem AG

CH-5200 Brugg
Telefon 056 460 35 00
Telefax 056 460 35 35

DES PRESTATIONS BETON

CERTIFIÉ ISO 9001

Engineering et conseils

Prélèvement de carottes
Analyse des dégâts
Elaboration de projet de
remise en état
Surveillance de la qualité

Protection des ouvrages

Systèmes de peinture
Béton projeté
Techniques de revêtements
de sols
Remise en état de
maçonnerie

Assainissement de béton

Habitations
Bâtiments industriels
Parkings couverts
Ponts

Injections et étanchements

Injections de fissures
Colmatage par injections
Armatures collées
Etanchement de joints

Eliminations

Elimination de couches
d'amiante projeté
Nettoyage de bâtiments
contaminés
Protection ignifuge
Démolition et gestion
des déchets

LAUSANNE

GRANGES-PACCOT

NEUCHÂTEL

SION

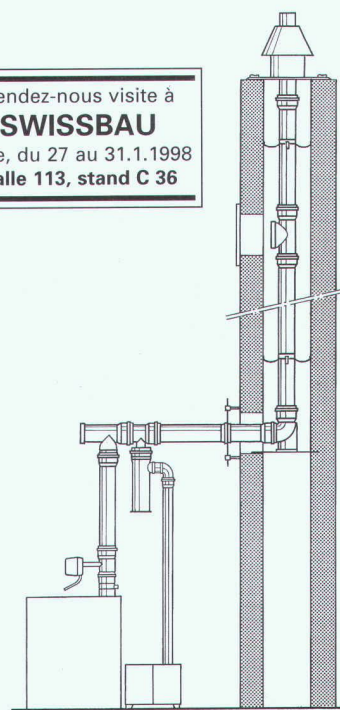
...maîtrisées par des professionnels hautement qualifiés, expérimentés et équipés d'un matériel approprié. 12 succursales en Suisse à votre écoute, prêtes à répondre à votre demande. Exigez la force de l'expérience.

Demandez notre liste de références

BETOSAN
LA FORCE DE L'EXPERIENCE

BETOSAN SA
Rue du Grand-Pré 8 Tél. 021 626 04 12
1007 Lausanne Fax 021 626 04 26

Rendez-nous visite à
SWISSBAU
Bâle, du 27 au 31.1.1998
Halle 113, stand C 36



**Le tubage HAKA.GERODUR
120° C en PPs
et le tubage HSH 160° C en PVDF,**

**deux systèmes idéaux de la
société HAKA.GERODUR pour les
chaudières à condensation.**

Prix avantageux, mise en oeuvre rapide, étanchéité parfaite, certificats de protection-incendie AEAI no 7119 et 9716, matériaux entièrement recyclables, purgeur automatique avec boîte de désacidification ménageant l'environnement. Il ne s'agit là que des principaux avantages du tubage HAKA.GERODUR en polypropylène peu inflammable pour températures de fumées inférieures à 120° C et du tubage HSH en fluorure de polyvinylidène tenace pour températures inférieures à 160° C.

Vous en saurez davantage en consultant notre documentation que nous nous ferons un plaisir de vous envoyer ainsi que le dimensionnement du tubage qu'il vous faut.



HAKA.GERODUR

Rohre und Profile aus Kunststoff

HAKA.GERODUR AG, CH-8717 Benken
Téléphone 055 293 25 25, fax 055 293 25 26