

Zeitschrift: Ingénieurs et architectes suisses
Band: 124 (1998)
Heft: 17/18

Sonstiges

Nutzungsbedingungen

Die ETH-Bibliothek ist die Anbieterin der digitalisierten Zeitschriften auf E-Periodica. Sie besitzt keine Urheberrechte an den Zeitschriften und ist nicht verantwortlich für deren Inhalte. Die Rechte liegen in der Regel bei den Herausgebern beziehungsweise den externen Rechteinhabern. Das Veröffentlichen von Bildern in Print- und Online-Publikationen sowie auf Social Media-Kanälen oder Webseiten ist nur mit vorheriger Genehmigung der Rechteinhaber erlaubt. [Mehr erfahren](#)

Conditions d'utilisation

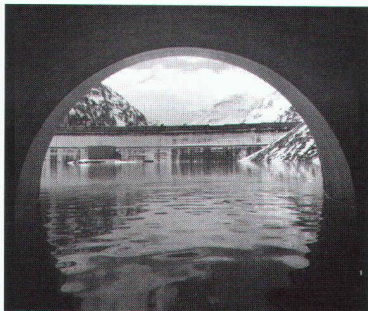
L'ETH Library est le fournisseur des revues numérisées. Elle ne détient aucun droit d'auteur sur les revues et n'est pas responsable de leur contenu. En règle générale, les droits sont détenus par les éditeurs ou les détenteurs de droits externes. La reproduction d'images dans des publications imprimées ou en ligne ainsi que sur des canaux de médias sociaux ou des sites web n'est autorisée qu'avec l'accord préalable des détenteurs des droits. [En savoir plus](#)

Terms of use

The ETH Library is the provider of the digitised journals. It does not own any copyrights to the journals and is not responsible for their content. The rights usually lie with the publishers or the external rights holders. Publishing images in print and online publications, as well as on social media channels or websites, is only permitted with the prior consent of the rights holders. [Find out more](#)

Download PDF: 11.01.2026

ETH-Bibliothek Zürich, E-Periodica, <https://www.e-periodica.ch>



Notre couverture

Nous avons déjà présenté dans deux numéros précédents (4/98 du 4 février et 8/98 du 1^{er} avril 1998) une partie des travaux du projet Cleuson-Dixence, destiné à compléter le complexe hydroélectrique de la Grande-Dixence, et nous y reviendrons. Dans la présente édition, en pp. 266-270, nous nous penchons sur le problème du recyclage des matériaux excavés à cette occasion.

Photo de couverture: prise d'eau du barrage de la Grande-Dixence avec vue sur la 1^{re} Dixence (photo H. Preisig, Sion).

Schweizer Ingenieur und Architekt

Schweizerische Bauzeitung

N° 29 16 juillet 1998

Extrait du sommaire:

Ungenügende Duktilität beim Bewehrungsstahl

Sanierung einer Setzung SBB-Tunnel «Meitschligen»

N° 30-31 27 juillet 1998

Extrait du sommaire:

Antennenträger

N° 32 8 août 1998

Extrait du sommaire:

Bauten des Büros MVRDV, Rotterdam

Sprachen der Ingenieurpraxis

Ingénieurs et architectes suisses Bulletin technique de la Suisse romande

Revue fondée en 1875

Paraît tous les quinze jours

ISSN 0251-0979

Editeur: SEATU – Société des éditions des associations techniques universitaires

Organe des associations:

SIA Société suisse des ingénieurs et des architectes
A³E²PL Association amicale des anciens élèves de l'EPFL
GEP Groupes romands de l'EPFZ
USIC Union suisse des ingénieurs-conseils
 Est en outre représentée dans la SEATU:
FAS Fédération des architectes suisses

Rédaction: Rue de Bassenges 4, case postale 180,
 1024 Ecublens
 Tél. 021/693 20 98, fax 021/693 20 84
 CCP 10-5775-2 Lausanne

Rédacteur en chef: Jean-Pierre Weibel, ing. dipl. EPFZ/SIA
 E-mail: jean-pierre.weibel@epfl.ch

Rédacteurs: Manfred Miehlbradt, ing. civil dipl./SIA
 Françoise Kaestli, phys. dipl. EPFZ
 E-mail: francoise.kaestli@epfl.ch
 Sigfrido Lezzi, arch. dipl. EPFL/SIA

Collaboratrice: Margrit Felchlin, secrétariat général SIA

Secrétaire de rédaction: Maya Haus

Les manuscrits sont rendus selon accord préalable.

Toute reproduction du texte et des illustrations n'est autorisée qu'avec l'accord de la rédaction et l'indication de la source.

Impression: Imprimerie Corbaz S.A., 1820 Montreux
 Tél. 021/966 81 81

Régie des annonces: Senger Media S.A.

Lausanne:	Zürich:
Rue du Pré-du-Marché 23	Mühlebachstrasse 43
1004 Lausanne	8032 Zürich
Tél. 021/647 78 28	01/251 35 75
Fax 021/647 02 80	01/251 35 38

Tarif (TVA 2 % comprise – N° de contribuable 249 619)

	Suisse	Etranger
Abonnement d'un an	Fr. 148.–	Fr. 158.–
Numéros isolés	Fr. 8.70	(port étranger en sus)

Prix réduits pour étudiants et pour membres des associations GEP, USIC, A³E²PL et UTS

Abonnement, vente au numéro et changement d'adresse chez l'imprimeur

Changement d'adresse pour membres SIA: Secrétariat général SIA, case postale, 8039 Zürich, tél. 01/283 15 15

Paraît chez le même éditeur: **Schweizer Ingenieur und Architekt**

Rédaction: Rüdigerstrasse 11, case postale 630, 8021 Zürich
 Tél. 01/201 55 36, fax 01/201 63 77

	Suisse	Etranger
Tarif (TVA comprise)		
Abonnement d'un an	Fr. 225.–	Fr. 235.–
Numéros isolés	Fr. 8.70	(port étranger en sus)

SIA Société suisse des ingénieurs et des architectes:

Secrétariat général, Selnastrasse 16, 8039 Zürich
 Tél. 01/283 15 15, fax 01/201 63 35, e-mail: gs@sia.ch

Vente des normes et de la documentation:

– En français: Secrétariat SIA vaudoise, avenue Jomini 8,
 1001 Lausanne, tél. 021/646 34 21, fax 021/647 19 24
 – En allemand/italien: tél. 061/467 85 74, fax 061/467 85 76