

Zeitschrift: Ingénieurs et architectes suisses
Band: 124 (1998)
Heft: 3

Werbung

Nutzungsbedingungen

Die ETH-Bibliothek ist die Anbieterin der digitalisierten Zeitschriften auf E-Periodica. Sie besitzt keine Urheberrechte an den Zeitschriften und ist nicht verantwortlich für deren Inhalte. Die Rechte liegen in der Regel bei den Herausgebern beziehungsweise den externen Rechteinhabern. Das Veröffentlichen von Bildern in Print- und Online-Publikationen sowie auf Social Media-Kanälen oder Webseiten ist nur mit vorheriger Genehmigung der Rechteinhaber erlaubt. [Mehr erfahren](#)

Conditions d'utilisation

L'ETH Library est le fournisseur des revues numérisées. Elle ne détient aucun droit d'auteur sur les revues et n'est pas responsable de leur contenu. En règle générale, les droits sont détenus par les éditeurs ou les détenteurs de droits externes. La reproduction d'images dans des publications imprimées ou en ligne ainsi que sur des canaux de médias sociaux ou des sites web n'est autorisée qu'avec l'accord préalable des détenteurs des droits. [En savoir plus](#)

Terms of use

The ETH Library is the provider of the digitised journals. It does not own any copyrights to the journals and is not responsible for their content. The rights usually lie with the publishers or the external rights holders. Publishing images in print and online publications, as well as on social media channels or websites, is only permitted with the prior consent of the rights holders. [Find out more](#)

Download PDF: 10.01.2026

ETH-Bibliothek Zürich, E-Periodica, <https://www.e-periodica.ch>

...meilleures
solutions
pour l'armature de
poinçonnement

ETH-ZÜRICH

2 1. Jan. 1998

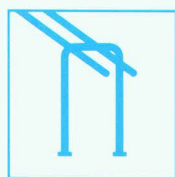
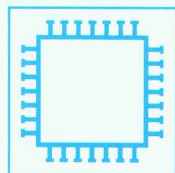
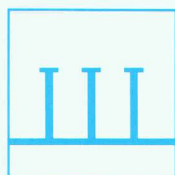
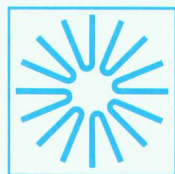
BIBLIOTHEK

SWISS
BAU 98

27-31.1.98

Halle 311

Stand A11



Etriers • Hérisson • Aret • Etoile

Etoile Riss

- testé par LFEM
- pose facile
- économique
- calculs rapides
- livraison de stock

Aret Riss

- nouveau: testé par LFEM
- éprouvé depuis 1 décennie
- application optimale avec la précontrainte

Hérisson Riss

- idéal pour charges importantes
- favorable en cas d'évidements
- réduction des armatures de flexion

Etriers de cisaillement

- pose ultérieure possible
- toutes dimensions
- emploi universel

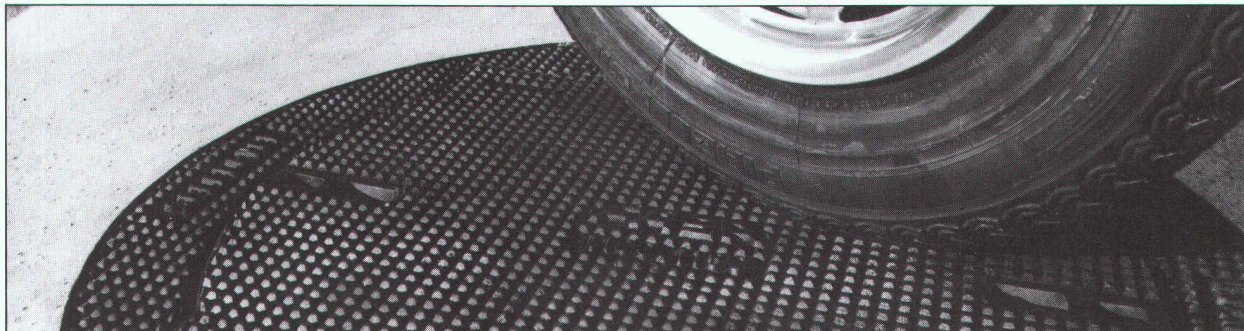
RISS AG

Systèmes de poinçonnement, technique d'ancrage

Industriestrasse 32, CH-8108 Dällikon ZH, Téléphone 01/844 11 22
Téléfax 01/844 11 51

Bureau Suisse romande

Case postale 3, CH-1166 Perroy, Téléphone 021/825 24 14
Téléfax 01/825 41 40



Swissbau'98
halle 202 stand C37



FASA

**FONDERIE ET
MECANIQUES**

**ATELIERS
D'ARDON SA**

CH-1957 Ardon Valais
Téléphone (027) 305 30 30
Téléfax (027) 305 30 40

Une gamme de produits exclusifs et novateurs

**L'élimination des nuisances du trafic actuel
et la remise à niveau en quelques minutes !**

SOLO-SELFLEVEL, des dispositifs articulés et réglables au niveau de la chaussée, possédant un joint néoprène continu solidaire du couvercle ou de la grille et leur assurant une bonne stabilité tout en excluant le risque de boitement et de claquement.
Leur construction leur confère la fiabilité nécessaire pour les sollicitations les plus extrêmes.

Livrable à dessus fonte en classe D400, E600 et F900
avec ou sans verrouillage (ventilé ou non ventilé en D400)

Livrable à remplissage béton en classe D400
avec ou sans verrouillage.

Livrable en grille classe D400

SOLO-SELFLEVEL

Brevet + Patent



VF 6/97

Riss - Lutz, une bonne liaison!

Riss-Lutz représente depuis de nombreuses années le système d'ancrage fonctionnel et économique pour la pierre naturelle. Vous pouvez selon les besoins et les exigences, utiliser trois systèmes d'ancrages: à sceller, à cheville et la sous-construction avec rails.

Caractéristiques:

- montage aisé pour tous types de calpinage
- systèmes compatibles entre eux
- excellent rapport qualité / prix

Nous restons volontiers à votre disposition pour fournir de plus amples informations avec des exemples d'applications et les données techniques nécessaires.



Industriestrasse 32 - 8108 Dällikon
Tel. 01 844 11 22 - Fax 01 844 11 51

Case postale 33 - 1166 Perroy
Tel. 021 825 24 14 - Fax 021 825 41 40

Internet: <http://www.rissag.com>

Swissbau'98
Halle 311 Stand A11



**Ancrage pour la
pierre naturelle**

Lutz