

Zeitschrift: Ingénieurs et architectes suisses
Band: 123 (1997)
Heft: 7

Werbung

Nutzungsbedingungen

Die ETH-Bibliothek ist die Anbieterin der digitalisierten Zeitschriften auf E-Periodica. Sie besitzt keine Urheberrechte an den Zeitschriften und ist nicht verantwortlich für deren Inhalte. Die Rechte liegen in der Regel bei den Herausgebern beziehungsweise den externen Rechteinhabern. Das Veröffentlichen von Bildern in Print- und Online-Publikationen sowie auf Social Media-Kanälen oder Webseiten ist nur mit vorheriger Genehmigung der Rechteinhaber erlaubt. [Mehr erfahren](#)

Conditions d'utilisation

L'ETH Library est le fournisseur des revues numérisées. Elle ne détient aucun droit d'auteur sur les revues et n'est pas responsable de leur contenu. En règle générale, les droits sont détenus par les éditeurs ou les détenteurs de droits externes. La reproduction d'images dans des publications imprimées ou en ligne ainsi que sur des canaux de médias sociaux ou des sites web n'est autorisée qu'avec l'accord préalable des détenteurs des droits. [En savoir plus](#)

Terms of use

The ETH Library is the provider of the digitised journals. It does not own any copyrights to the journals and is not responsible for their content. The rights usually lie with the publishers or the external rights holders. Publishing images in print and online publications, as well as on social media channels or websites, is only permitted with the prior consent of the rights holders. [Find out more](#)

Download PDF: 20.02.2026

ETH-Bibliothek Zürich, E-Periodica, <https://www.e-periodica.ch>

Au rancart, les chemins à grille, échelles et chemins de câbles! Il existe maintenant le **multi-chemin LANZ — un seul chemin pour tous les câbles.**

Avec les multi-chemins LANZ:

- planification, mesure et décompte simplifiés
- frais d'entreposage et de montage réduits
- coûts diminués et profit plus grand pour le client

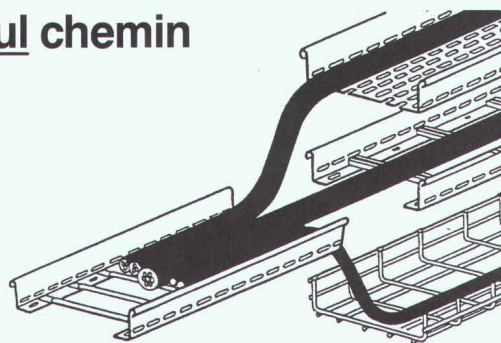
Multi-chemins LANZ:

Demandez conseil, offre et livraison rapide et avantageuse à votre électricien-grossiste ou directement à Lanz oensingen sa



lanz oensingen sa

CH-4702 Oensingen • Téléphone 062 388 21 21 • Fax 062 388 24 24



Ray sa

Façades métalliques

Toiture
Ferblanterie
Bureau d'étude
Rénovation

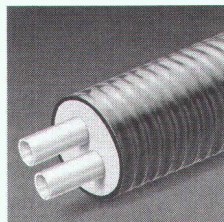


Rue Pierre-Yerly 1/Z.I. 2
CH-1762 Givisiez

Tél. (026) 466 47 72
Fax (026) 466 32 10

**CALPEX® –
conduite de chauffage à distance**

Une conduite flexible, spécialement développée pour le transport de fluides à basse température (jusqu'à 95°C). Elle est conçue pour l'installation dans de petits et moyens réseaux de chauffage à distance, ainsi que pour l'industrie, l'agriculture, et dans les réseaux d'alimentation en eau potable. Ce tuyau préisolé flexible est constitué d'un tube médian en polyéthylène réticulé PE-X, livré sur le chantier d'un seul tenant, à la longueur désirée, sur bobine ou en couronne. Chauffage: max. 95°C, 6 bar; Sanitaire: max. 95°C, 10 bar.



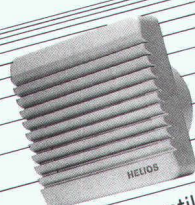
BRUGG

Rohrsysteme

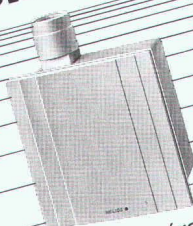
Brugg Rohrsystem AG

CH-5200 Brugg
Telefon 056 460 35 00
Telefax 056 460 35 35

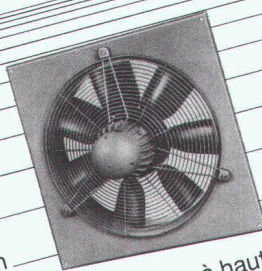
**AUX PROFESSIONNELS
DU SECTEUR DE LA VENTILATION**



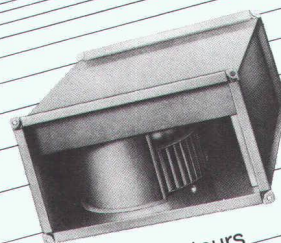
HELIOS mini-ventilateurs



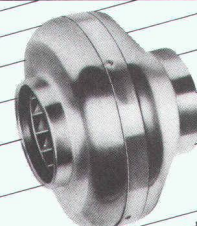
Système d'aération
monotube



Ventilateurs à haute
performance



Ventilateurs
Radax de gaine



Ventilateurs pour tube

8902 Urdorf/ZH
Steinackerstrasse 36

HELIOS VENTILATOREN AG
Xpelair Helios extrair
Luftechnik

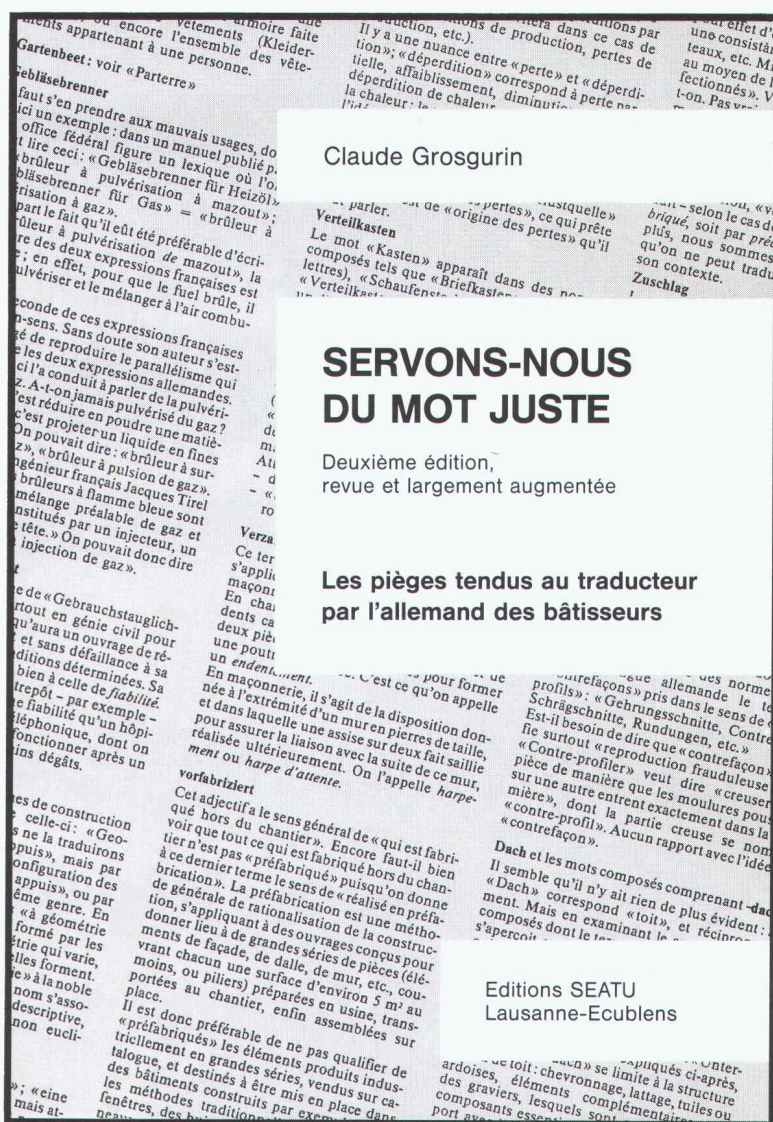
Telefon 01/735 36 36
Telefax 01/735 36 37

Parue en 1989, la première édition de *Servons-nous du mot juste* avait rapidement été épuisée. L'ouvrage de M. Claude Grosgrurin avait, en effet, rencontré un vif succès auprès de toutes les personnes confrontées au problème de la traduction d'allemand en français de termes d'architecture ou de génie civil, et bon nombre de personnes attendaient impatiemment la réédition aujourd'hui disponible.

L'auteur a choisi les mots les plus délicats à traduire, ceux qui prêtent le plus facilement à des confusions, voire des contresens. Partant de l'allemand, il donne pour chaque mot la traduction française correcte, assortie de commentaires propres à dissiper les doutes créés par les mauvaises habitudes. Il est vrai qu'à force de lire ou d'entendre des tournures incorrectes ou des mots employés dans un sens erroné, chacun de nous risque d'être gagné par la contagion.

Cette deuxième édition a été enrichie de beaucoup de mots nouveaux, les nombreux dessins contribuent à mieux illustrer encore les explications de l'auteur et un lexique général a été créé en fin de volume pour faciliter la recherche de mots apparaissant dans des commentaires. Enfin, le chapitre consacré aux « tournures qui font obstacle » s'attache à mettre en évidence l'influence du génie propre de chaque langue sur la rédaction d'un même texte. Il s'agit là d'une aide technique précieuse pour donner à une traduction la fluidité favorisant la compréhension et éviter les lourdeurs rebutant le lecteur.

Si la nouvelle édition comporte 40 pages de plus que la précédente, la présentation de *Servons-nous du mot juste* n'a, quant à elle, pas changé: il s'agit d'une robuste brochure à anneaux au format A5 (14,5 x 21 cm), facile à transporter et à consulter.



Claude Grosgrurin

SERVONS-NOUS DU MOT JUSTE

Deuxième édition,
revue et largement augmentée

Les pièges tendus au traducteur
par l'allemand des bâtisseurs

Editions SEATU
Lausanne-Ecublens

Servons-nous du mot juste

par Claude Grosgrurin. Un volume de 104 pages avec de nombreuses illustrations, format A5 (14,5 x 21 cm), avec reliure à anneaux, couverture laminée. Editions SEATU - Ingénieurs et architectes suisses, 1024 Lausanne-Ecublens, 1992. Prix: Fr. 20.- (plus frais d'expédition)

**Ingénieurs
et architectes
suisses**

Bulletin technique
de la Suisse romande

Je commande _____ exemplaire(s) du livre *Servons-nous du mot juste* (2^e édition) de Claude Grosgrurin au prix de Fr. 20.- par exemplaire (frais d'expédition en sus). Le montant total est dû à réception du (des) livre(s).

Nom: _____

Adresse: _____

Localité: _____

Signature: _____

Ingénieurs et architectes suisses
Rue de Bassenges 4 - Case postale 180

1024 ÉCUBLENS



Nouveau!

Dalles et parois avec briques en verre $K = 1.17 \text{ W/m}^2\text{K}$
antifeu R 180 F 30 F 60 F 90

Exposition 500 m²

Gabella Verres ^S_A

1312 Eclépens Fax 021/866 02 08
Tél. 021/866 02 00

GARAGES PRÉFABRIQUÉS



- En surface ou enterrés
- Toits plats ou charpentes
- Fabriqués près de chez vous pour vos besoins

DESMEULES

Frères sa

1523 GRANGES-MARNAND - TÉL. 026/668 16 26 - FAX 026/668 20 71

Travaux spéciaux:

- Pousse-tube
- Galeries
- Wellpoints/puits
- Gunite
- Palplanches
- Pleux forés-battus-moulés
- Ancrages-Jetting
- Parois moulées-berlinoises

L'entrepreneur de travaux spéciaux!

génie civil + fondations sa

Une entreprise du groupe Marti SA

1020 Renens - Rue du Caudray 22
Tél. 021 / 636 17 39 - Fax 021 / 636 17 43
1214 Vernier/GE - Tél. 022 / 341 03 38
1950 Sion - Tél. 027 / 22 19 94

QUAND JE M'ÉBATS.
MON CŒUR BAT.

Des idées pour bouger plus:
Fondation Suisse de Cardiologie,
case postale 176, 3000 Berne 15.



**DONNEZ DE VOTRE SANG
SAUVEZ DES VIES**



Mon conseil chaleureux:

Chauffer de manière propre et confortable avec TIBatherm.

Respectueux de l'environnement, avantageux, actuel. La chaudière à bûches de bois TIBatherm a, grâce à sa subtile technique de combustion, gagné le prix de l'innovation des deux Bâle. Votre confort d'utilisation - charger, allumer, oublier - est insurpassable.

Je souhaite en savoir davantage sur Tiba

- ☐ Chauffage à bûches de bois
- ☐ Chauffage à bois déchiqueté
- ☐ Cuisinières à bois et à chauffage central
- ☐ Poêles-cheminées/Foyers/Inserts

Nom: _____ Ing.

Adresse: _____

NPA/Lieu: _____

Tél.: _____



Tiba SA
2006 Neuchâtel
Tél. 032/730 60 90
Fax 032/730 61 91



Le Trio dur

Résine synthétique

- imperméable
- résistance élevée
- à la compression
- à l'abrasion
- sans joints

Xylolite

- thermo-isolant
- antidérapant
- sans poussière
- sans joints

Béton dur

- imperméable
- résistance élevée
- à la compression
- à l'abrasion
- sans poussière
- nettoyage aisé

Forbo-Repoxit AG

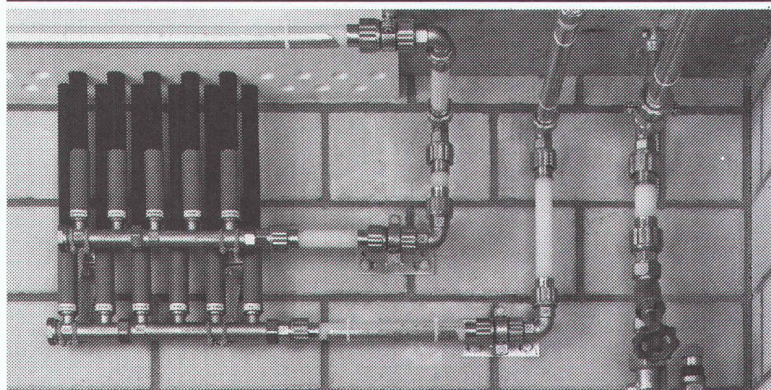
Helgenstrasse 21, Postfach
8404 Winterthur
Telefon 052 242 17 21
Telefax 052 242 93 91

Succursale: 3014 Berne
Stauffacherstrasse 77
Tél. 031 333 82 00
Fax 031 333 82 10

Forbo
repoxit

Die Bodenmacher aus Winterthur

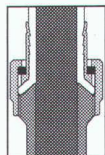
JRG Sanipex®



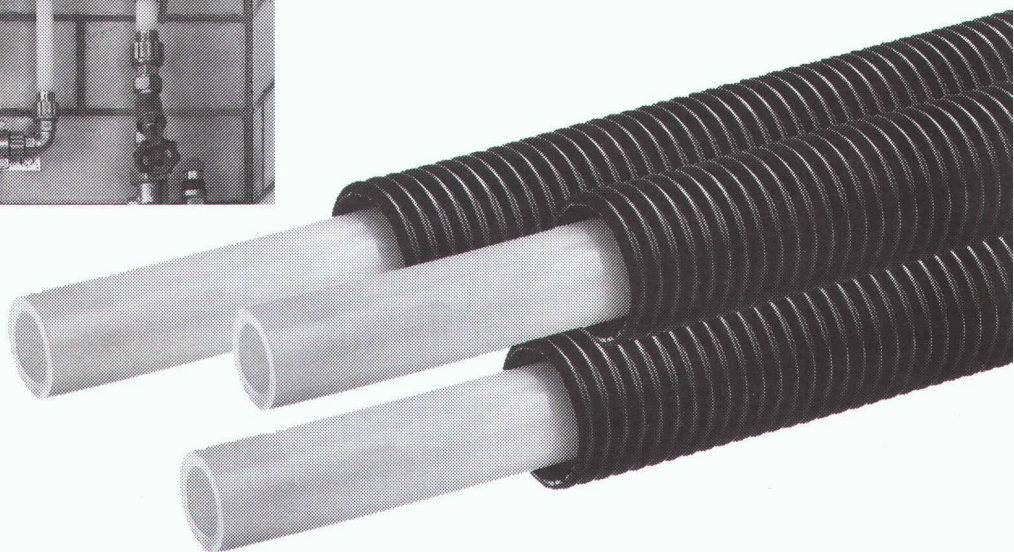
B 5028

- Haute résistance à la corrosion
- Fonctionnement silencieux
- Convient à l'eau froide et chaude (95°)
- Interchangeable en cas de blessure
- Livrable en 7 dimensions: 16-63 mm
- Tubes en polyéthylène réticulé (PE)
- Se prête à toute forme de construction

Le système d'installation d'eau potable garantissant une technique moderne de construction



Une technique d'assemblage brevetée, se distinguant par une section constante du tube de distribution et une pression régulière sur l'élément. Montage rapide, étanchéité longue durée.



JRG Gunzenhauser

Robinetterie • Sanipex® • Fonderie

J.+R. Gunzenhauser SA
Fonderie · Robinetterie
Hauptstrasse 130, CH-4450 Sissach
Téléphone 061/975 22 22, Téléfax 061/975 22 00
Luano • Dortmund • Neuburg/Donau • Vienne

Agit

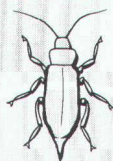
Protection du bois

Maag

différemment que les produits usuels de la protection du bois

La construction en bois est redécouverte. Des nouveaux produits préventifs avec des matières actives modernes en sont le complément idéal et aident à protéger les constructions en bois d'une façon durable. Fénoxycarbe est une telle matière active.

Insecte adulte
(coléoptère)



Chrysolide



Fénoxycarbe intervient ici et empêche le changement de forme en chenille



œufs

Stade larvaire
(chenille)



Xerotin® Emulsion²
ou

Hydrosan® FC¹

pour le bois de construction
fraîchement scié et débité

® = marques enregistrées

¹) Classe de toxicité 4 / ²) libre. Observer
la mise en garde figurant sur l'emballage.



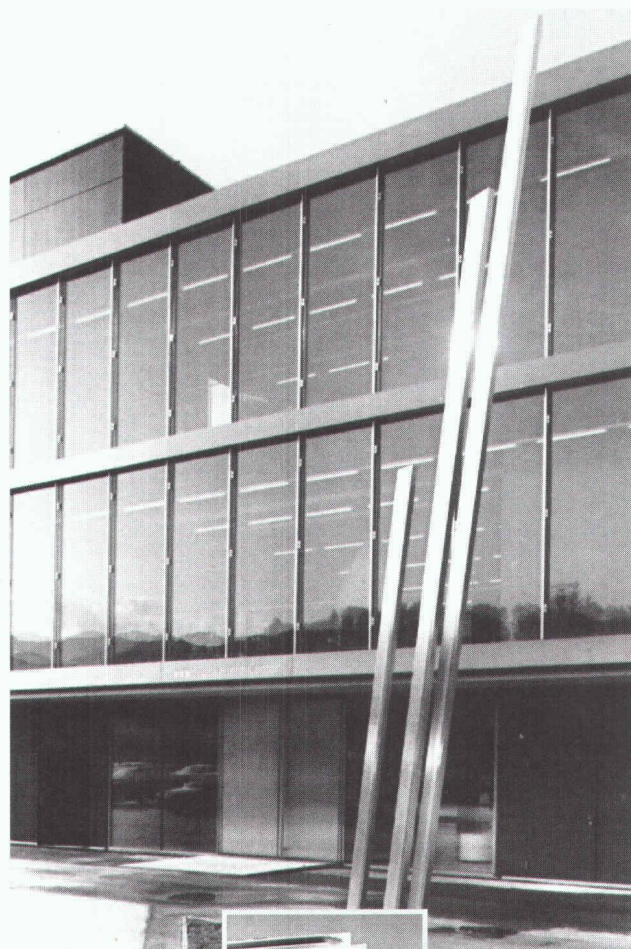
■ Les insectes ne sont pas simplement atteints comme avec les insecticides conventionnels mais leur développement est interrompu d'une façon dirigée.

■ L'apparition de larves parasites est ainsi bloquée.

■ Les auxiliaires (par ex. les ichneumons) sont épargnés.

Maag Agro SA
Protection du bois
8157 Dielsdorf
Téléphone 01 855 88 11
Fax 01 855 87 09

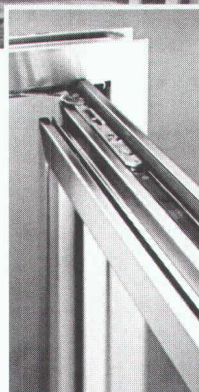
La perfection en acier inox



■ Où l'on regarde tous les jours, il faudrait conserver le regard: Aucune concession quant à la qualité, l'exécution et la fonctionnalité. Seules les fenêtres et les éléments de façades en acier inox, développées et produites par Franke, sont aussi variées dans l'exécution et durables dans l'utilisation,

qu'elles devraient pouvoir suffire aux plus hautes exigences d'une architecture moderne.

Les systèmes en acier fin de Franke pour fenêtres, portes, châssis et éléments de façades sont le produit issu d'une longue expérience pratique et d'un développement constant. **Profitez-en.**



Franke SA
CH-4663 Aarburg
Suisse

Tél. 062 787 31 31
Fax 062 787 30 02

FRANKE

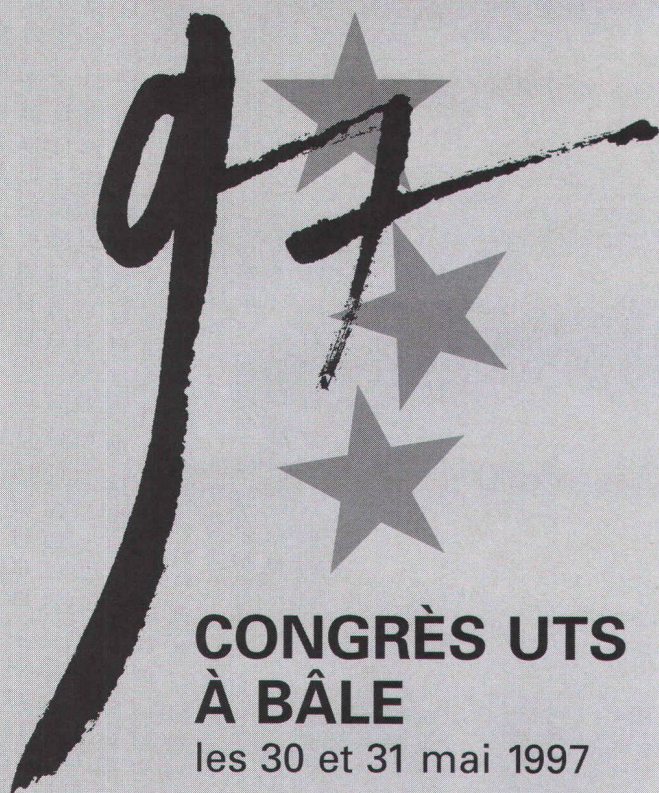
Secteur des produits
Constructions métalliques

■ Technique

■ Qualité

■ Design

SWISS  **ENGINEERING**



CONGRÈS UTS À BÂLE

les 30 et 31 mai 1997

PROSPÉRITÉ – LE DÉFI DU CHANGEMENT

Commandez les documents du congrès

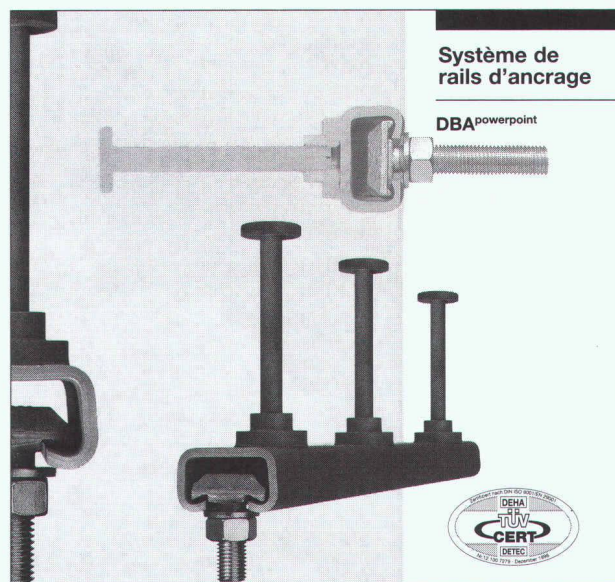
Nom	Prénom
Entreprise	
Rue	
NPA/Localité	
Tél. bureau	Tél. privé
Signature	



STV · UTS · ATS

Veuillez s'il vous plaît envoyer ou faxer votre commande à:

UNION TECHNIQUE SUISSE UTS
Secrétariat général
Weinbergstrasse 41
Case postale, CH-8023 Zurich
Fax 01 268 37 00



DBA powerpoint – la nouvelle option

Le rail d'ancrage **DBA powerpoint** est un incorporé métallique pour des éléments du gros-œuvre ou préfabriqués de toutes sortes. Il s'intègre dans une gamme de rails d'ancrage répondant à la technique moderne actuelle.

La nouvelle technologie se concentre sur la méthode de soudage de l'écrou sur le rail. Cette liaison brevetée a permis au **DBA powerpoint** de devenir un produit extrêmement performant dans le domaine de la fixation. Notre rail déjà utilisé avec grand succès dans d'importants pro-

jets internationaux fait maintenant son entrée sur le marché suisse.

Les domaines d'utilisation du **DBA powerpoint** sont essentiellement les suivants:

- fixation de façades en béton armé
- liaison d'éléments préfabriqués en béton armé
- fixation de façades en pierre naturelle
- ancrage de maçonnerie de parement
- fixation de constructions ultérieures en acier ou en bois
- fixation de conduites

RISS

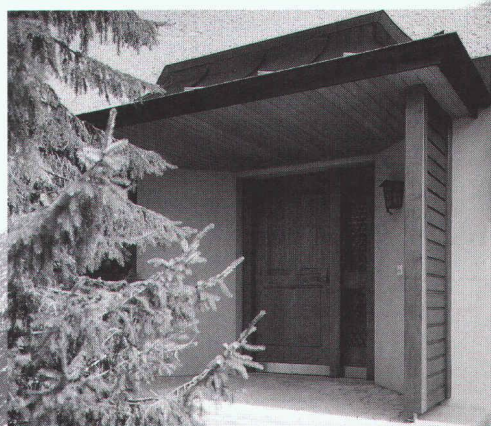
CH-8108 Dällikon-Zürich
Industriestrasse 32
Téléphone (01) 844 11 22
Téléfax (01) 844 11 51

CH-1166 Perroy-Sus-Craux
Case postale 33
Téléphone (021) 825 24 14
Téléfax (021) 825 41 40

SCH E D L E | K E L L P A X

Alupan®

Portes palières
Portes d'entrées



Portes suisses de qualité Schedle Kellpax

Porte extérieure type Kellpax®

Porte intérieure type Kellcopan®

Porte de sécurité pare-balles, anti-effraction

Vente par votre marchand du bois

Référence d'origine: T. 056 • 648 99 77 F. 648 97 01

RENOVER SIGNIFIE SOMFY MATISER.

Les commandes et moteurs Somfy actionnent automatiquement les volets roulants et les stores en toile et à lamelles. Ce qui offre plus de sécurité et de confort. Et donne une valeur nouvelle aux maisons anciennes.

Adressez-vous à votre spécialiste ou directement à Somfy SA, Avry-Bourg 15, 1754 Avry-sur-Matran, tél. 026/470 24 84.

TOUT AUTOMATIQUE.

Station de pompage pour un drainage fiable d'immeubles et de terrains



Deux partenaires forts, quatre avantages pour vous:

- délais de fabrication courts
- rentabilité élevée
- qualité et sécurité du système
- chambre absolument étanche

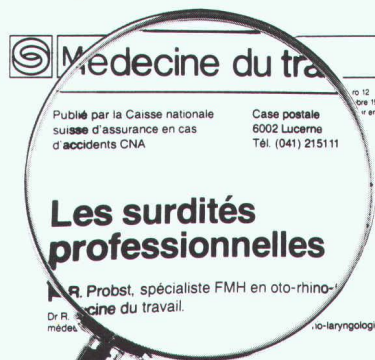
ABS
Une société du Groupe Cardo
KOLB

ABS Kolb Pumpen AG 8594 Güttingen
Bahnhofstrasse 8,
Tel. 071 - 694 65 55, Fax 071 - 694 65 56

Fritsch Bauelemente AG
Polymerbeton
Allmend, 4617 Gunzgen

SOUS LA LOUPE: LE SAVOIR-FAIRE EN MATIÈRE D'INSONORISATION

«Le bruit nuit à la productivité au poste de travail»



De nombreuses études sont consacrées aux dommages causés à la santé par le bruit. On peut pourtant y remédier grâce à des interventions acoustiques dans les locaux bruyants. Le revêtement des plafonds et des parois à l'aide de nos éléments absorbants spéciaux diminue les réflexions du son, fait baisser le niveau sonore et améliore la compréhension vocale.

Nos systèmes absorbants très diversifiés et notre vaste palette de matériaux spécifiques permettent de trouver la solution la plus performante, quel que soit le domaine d'application. En outre, notre service spécialisé en insonorisation est à votre disposition.

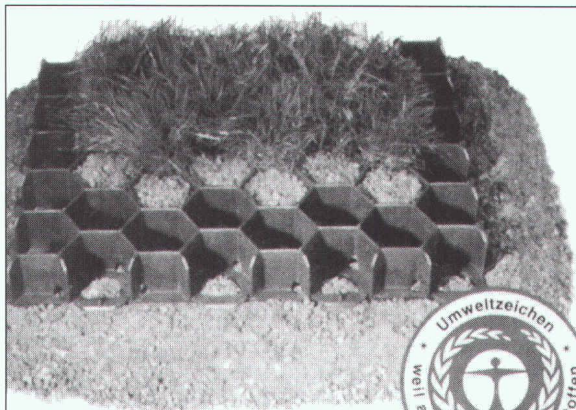


Siegfried Keller SA

INSONORISATION PROFESSIONNELLE

8304 Wallisellen
Téléphone 01/839 65 50
Téléfax 01/839 65 80

B 4686



**DALLES
GAZON**

alpa  **vert**

alpavert SA (079) 357 56 42
Au village (026) 913 75 40
CH-1628 Vuadens Fax (026) 913 75 41

Qui fait quoi ?

Abattage - Déchiquetage - Broyage - Bois de construction

EMERY, 1083 Mézières
Tél. 021/903 21 10, fax 021/903 37 20,
natel 077/21 21 10

Analyses chimiques et microbiologiques

Laboratoire NATURA CHIMICA, 1800 Vevey
Tél. 021/923 55 68, fax 021/922 92 20
Contrôle-qualité des produits, matières
premières; mesures liées à l'environnement;
travaux d'études et de développement divers

Appareils de mesure d'humidité pour: Bois - Matériaux de construction

CHAKO OPTIQUE SA, 2800 Delémont
Tél. 032/423 03 00, fax 032/423 03 05

Archivage - Gestion et exploitation

Tri, classement, microfilms, mise en valeur
ARCHEION, c.p. 28, 1000 Lausanne 9
Tél. 021/693 49 32, fax 021/693 52 88

Armoires - Fenêtres - Portes

Norba SA, Oron
Tél. 021/907 72 08, fax 021/907 82 17
Norba SA, Genève
Tél. 022/736 32 88, fax 022/735 79 11
Norba SA, Fribourg
Tél. 026/436 20 04, fax 026/436 20 05

Béton - Gravier

Gravière de la Claire-aux-Moines SA
1073 Savigny
Tél. 021/784 21 56, fax 021/784 22 76

Briques isolantes HEKLATHERM en pierre ponce

Cornaz & Fils SA produits en béton
1165 Allaman
Tél. 021/807 33 21, fax 021/807 39 79

CAO CAO Speedikon

Architecture, Ingénieur civil, Installations
techniques, Facility Management: la solution
CAO intégrale pour le bâtiment avec plus
de 1000 postes de travail en Suisse. Hardware
et software. Formation. Accompagnement de
projet. Prestations de services CAO
RZW WALDER & TRÜEB INFORMATIQUE SA
Rue Juste-Olivier 22, 1260 Nyon 1
Tél. 022/362 48 90, fax 022/362 48 92

CAO et administration de chantier pour la branche de la construction

Du module soumission jusqu'à la méthode
par éléments avec relation au CAO
HEINIGER & PARTNER SA,
8620 Wetzikon, Hofstrasse 96 A
Tél. 01/932 11 31

Capteurs solaires thermiques - Pompes à chaleur - Chaudières (bois/mazout)

ECUBE SA,
1720 Corminbœuf, rte André-Piller 43
Tél. 026/466 26 10, fax 026/466 26 86

Carrelages - Expositions - Agencements - Salles de bain - Cuisines

Matériaux Directs, 1027 Lonay
Tél. 021/803 25 06, fax 021/803 25 05

Charpente - Scierie - Fournitures d'éléments triangulés hydro-nail

Dizerens Frères Sàrl & Cie,
1063 Chapelle-sur-Moudon
Tél. 021/905 37 37, fax 021/905 26 55

Chauffage au bois manuel et automatique

SCHMID SA, 1510 Moudon
Tél. 021/905 35 55, fax 021/905 35 59

Constructions de grues et techniques d'acheminement

MARTI-TECHNOLOGIE SA
Dytan-Construction de grues, 6048 Horw
Tél. 041/340 51 33, fax 041/340 71 35
Pour la Suisse romande:
ACE EQUIPEMENT SA
5, rue Lécheretta, 1630 Bulle
Tél. 026/912 14 01, fax 026/912 14 02

Contrôle d'accès - Gestion des temps de présence du personnel

BIXI SYSTEMS SA,
1052 Le Mont-sur-Lausanne
Tél. 021/653 43 43, fax 021/653 47 47

Cuisines Agencements Rénovations

Cuisines Modernes SA, 1510 Moudon
Tél. 021/905 14 44, fax 021/905 43 20

Décoration par tube au néon - éclairages HT

néon IMSA sa
• 1033 Cheseaux-sur-Lausanne
Tél. 021/731 23 23, fax 021/731 23 24
• 1218 Grand-Saconnex/GE, tél. 022/798 71 71

Détection incendie

ABARISK SA, 1020 Renens
Tél. 021/634 77 77, fax 021/634 79 77

Echafaudage, toiture provisoire, monte-charge

Haltiner Iseli SA, 1022 Chavannes
Tél. 021/691 59 30, fax 021/691 59 51

Ecograve - Recyclage - Matériaux de démolition en grave de fondations

Matériaux Pierreux SA, 1073 Savigny
Tél. 021/784 21 56, fax 021/784 22 76

Enseignes lumineuses - tubes au néon HT

néon IMSA sa
• 1033 Cheseaux-sur-Lausanne
Tél. 021/731 23 23, fax 021/731 23 24
• 1218 Grand-Saconnex/GE, tél. 022/798 71 71

Equipements de sécurité - Systèmes d'alarme et vidéo - Contrôle d'accès

WEBER DISTRIBUTION, 2034 Peseux
Tél. 032/730 38 73, fax 032/730 53 68

Etanchéité, isolation thermique, toiture plate

BALZAN & IMMER ÉTANCHÉITÉ SA
1018 Lausanne
Tél. 021/646 78 12, fax 021/646 76 37

Fixations, tôles profilées, panneaux isolants, coupoles exutoires, voûtes

FASTO TECHNIQUE SA, 1023 Crissier,
Tél. 021/634 45 46, fax 021/634 85 46,
Natel 077/21 22 62

Fontaines

ATELIER DE TAILLE DE PIERRE LUC CHAPPUIS
1148 L'Isle, tél. 021/864 52 39,
fax 021/864 52 25, natel 077/225 522

Formation du personnel

GRAUER ENGINEERING, 1807 Blonay
Tél. 021/943 43 00, fax 021/943 44 34

Géotechnique, géologie, hydrogéologie Etudes d'impact sur l'environnement

Mesures de vibrations et de bruit
Diagraphies de forage, flowmeter
Contrôles de pieux
Laboratoire de sol, roche et béton

GEOTEST SA

• 1033 Cheseaux-s-L., tél. 021/731 45 65
• 1706 Fribourg, tél. 026/466 72 67
• 1920 Martigny, tél. 027/722 76 66

Géotechnique, mesures, environnement

DE CERENVILLE GÉOTECHNIQUE SA,
1024 Ecublens
Tél. 021/691 24 91, fax 021/691 24 96

Géotechnique, géologie, hydrogéologie Etudes d'impact et de risques

Gestion et traitement des déchets
Mesures de bruit et de vibrations
Laboratoire et essais géotechniques
CSD INGÉNIEURS CONSEILS SA
• Le Mont-sur-Lausanne,
tél. 021/647 12 41, fax 021/647 12 47
• Granges-Paccot,
tél. 026/466 86 86, fax 026/466 86 16
• Sion,
tél. 027/22 60 76, fax 027/23 58 22
• Genève,
tél. 022/342 59 00, fax 022/342 59 04

Hydrodémolition - Décapage - Lavage à haute pression et super-aspirateurs (gravas et matériaux divers)

HUBERT ETTER & FILS SA, 1628 Vuadens/FR
Tél. 026/919 87 80, fax 026/919 87 87

Illustration de projets d'architecture, d'urbanisme et d'aménagements paysagers

— Vues perspectives à partir de plans, cartes et
photographies. Intégration visuelle du projet
dans le site
— Croquis noir-blanc et couleurs, photomontages
— Graphisme sur ordinateur
PERSPECTIVE, Rose Gigon, rue du Rhône 15,
1950 Sion, tél. 027/323 63 14

Informatique architectes et ingénieurs

Logiciels Roland Messerli:
— Dessin et conception assistés par ordinateur
— Gestion de chantiers
— Méthode par éléments
Autres:
— MANDAT 95 Gestion des heures
— Envoi automatique de PV par FAX/Modem
avec un PC
— Comptabilité avec TVA
— Olivetti, Hewlett-Packard, Compaq et Brother
JOBIN SA Informatique
Av. de Provence 10, 1000 Lausanne 20
Tél. 021/625 60 22, fax 021/624 07 30

Installations solaires

Installations de production d'énergie solaire
raccordées au réseau, clés en mains.
Modules Solarex: 20 ans de garantie
TECHNIQUES ÉNERGÉTIQUES MUNTWYLER SA
Märtingasse 1, 3052 Zollikofen
Tél. 031/911 50 63, fax 031/911 51 27

ISO 9000 - Introduction

GRAUER ENGINEERING, 1807 Blonay
Tél. 021/943 43 00, fax 021/943 44 34

Lanternaux et coupoles

WATEP SA, 3004 Berne 4
Tél. 031/302 87 88, fax 031/302 80 93
Succursale de 1020 Renens
Tél. et fax 021/624 68 61

Livres

PAYOT LIBRAIRIE,
Lausanne Pépînet
Tél. 021/341 33 31, fax 021/341 33 45
Genève Chantepoulet
Tél. 022/731 89 50, fax 022/738 48 03

Logiciels professionnels de gestion pour architectes

LOGISOFT DIFFUSION SA, 1030 Bussigny
Tél. 021/701 50 33, fax 021/701 02 61

Madriers isolants YSOX - Bois - Lamellés-collés

SAMVAZ BOIS SA, 1618 Châtel-Saint-Denis
Tél. 021/948 94 41, fax 021/948 83 41

Mensurations subaquatiques

Profils en rivières, cartographie des fonds,
bathymétrie
Bureau Pierre Martin S.A., 1410 Thierrens
Tél. 021/905 33 88, fax 021/905 40 91

Microtunnels - Forages - Pousse-tubes

REYMOND SA
Route de Champ-Colin 2, 1260 Nyon
Tél. 022/361 47 31, fax 022/361 68 82

Moustiquaires - Portes industrielles - Stores à lamelles

LAMELMATIC SA, fabrication, pose, entretien,
volets à rouleaux, contrevents, 1800 Vevey
Tél. 021/921 14 75, fax 021/921 33 82

Néon artistique pour enseignes et éclairages

néon IMSA sa
• 1033 Cheseaux-sur-Lausanne
Tél. 021/731 23 23, fax 021/731 23 24
• 1218 Grand-Saconnex/GE, tél. 022/798 71 71

Palans électriques - Ponts roulants

BURRI SA
Chemin de la Meunière 12, 1000 Lausanne 16
Tél. 021/624 45 33, fax 021/624 18 69

Panneaux d'affichage - travaux en plexiglas

néon IMSA sa
• 1033 Cheseaux-sur-Lausanne
Tél. 021/731 23 23, fax 021/731 23 24
• 1218 Grand-Saconnex/GE, tél. 022/798 71 71

Parquets - Pergo - Publiq - Lames de boiseries - Portes

BOISSEC SA, 1030 Bussigny
Tél. 021/706 44 55, fax 021/706 44 66

Photogrammétrie

BSA INGÉNIEURS CONSEILS
Façades, archéologie, bâtiment et génie civil,
1527 Villeneuve
Tél. 026/668 53 60, fax 026/668 53 51

Pieux-Essais

DE CERENVILLE GÉOTECHNIQUE SA,
1024 Ecublens
Tél. 021/691 24 91, fax 021/691 24 96

Pieux-Essais

BSA INGÉNIEURS CONSEILS
Préfabriqués, moulés et forés jusqu'à 10000 kN
Intégrité, vibrations, 1527 Villeneuve
Tél. 026/668 53 60, fax 026/668 53 51

Plexiglas - Verre acrylique - Polycarbonate - PVC

néon IMSA sa
• 1033 Cheseaux-sur-Lausanne
Tél. 021/731 23 23, fax 021/731 23 24
• 1218 Grand-Saconnex/GE, tél. 022/798 71 71

Poêle-Cheminées/ Foyers des cheminées

RÜEGG CHEMINÉE AG,
Schwäntenmos 4, 8126 Zumikon
Tél. 01/919 82 82, fax 01/919 82 90

Technique Equipement Bureaux Distributeur NEOLT Suisse

Livraison - Service - Vente
Natel 079/414 97 17, fax 021/646 49 47

Travaux spéciaux du génie civil

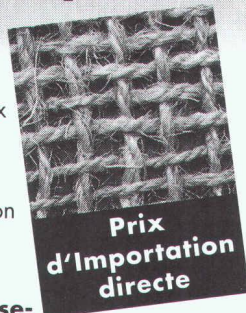
MINAGES ET TRAVAUX SOUTERRAINS SA,
Martigny - Minages de rocher, parois clouées,
tirants, micropieux
Tél. 027/722 65 85, fax 027/722 52 77

Travaux spéciaux du génie civil

GÉNIE CIVIL + FONDATIONS SA.
Ch du Caudray 22, 1020 Renens
Forages, ancrages, injections, jetting,
micropieux, parois clouées, parois berlinoises,
wellpoints, palplanches, pousse-tubes, galeries
Tél. 021/636 17 39, fax 021/636 17 43

Verdure assurée avec des géotextiles organiques.

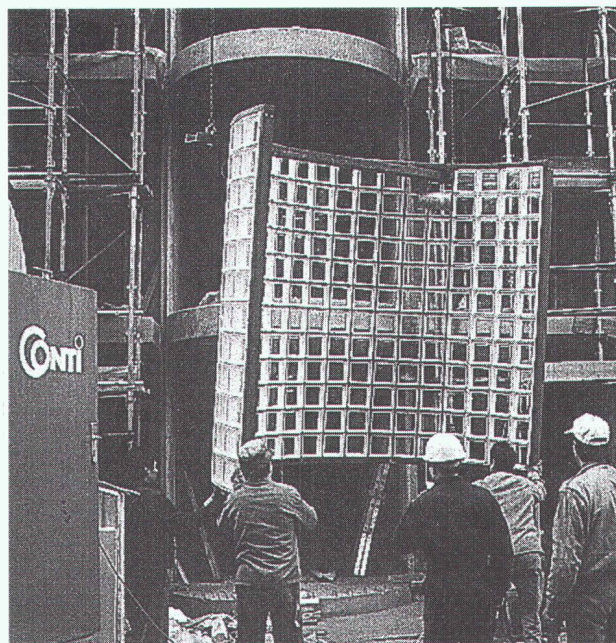
- **Tissus de coco:** Pures fibres de coco, très résistantes
- **Filet de jute:** L'alternative au meilleur prix
- **Nattes de paille et coco:** Egalement avec semences incorporées
- **Fascine végétative:** Pour la revitalisation de cours d'eau



Notre proposition pour un reverdissement réussi: Conseils, génie biologique, semis hydraulique/Hydro-seeding, semis forestier, gazon-gravier, végétalisation extensive de toitures, protection contre l'érosion, gazon pré-cultivé.

HYDROSAAT SA

CH-1717 St. Ursen
Tél. 026 - 322 45 25
Fax 026 - 323 10 77

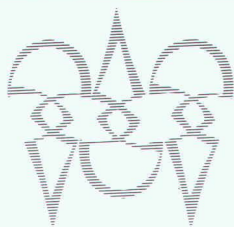


BRIQUES DE VERRE PRÉFABRICATION MAÇONNAGE SUR CHANTIER



47, chemin de l'Etang - 1219 Châtelaine - Genève
Tél. 022/796 12 35 - Fax 022/ 796 12 31

Photolitho noir
et couleurs
Cromalins



Clichés zinc,
magnésium
et nyloprint

POLYGRAVIA SA

ARTS GRAPHIQUES

Borde 28 bis, 1018 Lausanne
Tél. 021/646 89 80
Fax 021/647 68 31

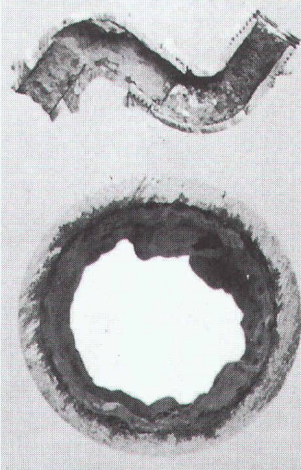


INTER PROTECTION

Fini les problèmes de canalisation

LSE - System
Nettoyage mécanique
et protection interne
contre la corrosion
ultérieure des conduites

INTER PROTECTION SA
1053 Cugy - Chemin des Dailles 6
Tél. (021) 731 17 21 - (077) 63 05 15
Fax (021) 731 50 91
Suisse - Tél. (031) 333 04 34
Fax (031) 333 04 45



*L'entrepreneur
de travaux publics!*

FOUILLES, COLLECTEURS,
GÉNIE CIVIL,
TRAVAUX ROUTIERS,
REVÊTEMENTS BITUMINEUX,
TRAVAUX LACUSTRES.



MARTI SA
LAUSANNE

CH-1020 Renens - Rue du Caudray 22
Tél. 021 / 636 17 36 - Fax 021 / 636 17 43

BFL-MASTIX®

Bandes pour l'étanchéité des
joints dans les ouvrages en béton

Internet: <http://www.mastix.ch>

mastix sa Fax 021/648 31 72

**ISO
9001**

SCS
N° enr. 12396-01
mastix sa

INGÉNIEUR CIVIL EPFL-SIA EXPÉRIMENTÉ

Polyvalent, chef de projets de bâtiments, ouvrages d'art, travaux souterrains, génie ferroviaire, travaux spéciaux, assainissement, rénovation, planification et contrôle de coûts.
A l'aise avec l'environnement ISO, expérience de projets en entreprises générale, totale, intégrale et tout type de concours.
Suisse, trilingue français/anglais/espagnol, allemand parlé couramment.
Cherche nouvelle situation dès le 1^{er} mai 1997 ou date à convenir.
Offres sous chiffre IAS 643 à IVA S.A., Pré-du-Marché 23, 1004 Lausanne.



BAUDIREKTION DES KANTONS ZUG

Möchten Sie an interessanten, zukunftsgerichteten Strassenbauprojekten mitarbeiten?

Das Tiefbauamt des Kantons Zug sucht

einen Bauingenieur eine Bauingenieurin HTL

in der Abteilung Strassen- und Brückenbau für die Leitung von anspruchsvollen Kantonsstrassen- und Radwegprojekten sowie von Projekten des baulichen Unterhaltes der Nationalstrassen, deren Realisierung unmittelbar bevorsteht. Sie übernehmen die Leitung für die Projektierung und anschliessend für die Bauausführung.

Wir erwarten eine mindestens 5-jährige Praxis und eine möglichst breite Erfahrung in der Projektierung und Bauleitung von Strassenbauvorhaben sowie gute Teamfähigkeit. Zusätzliche Kenntnisse im Brückenbau wären von Vorteil.

Für diese anspruchsvolle, vielseitige und selbständige Tätigkeit in einem kleinen Team bieten wir Ihnen eine der Erfahrung angepasste Besoldung, gleitende Arbeitszeit und gut ausgebaute Sozialleistungen. Arbeitsort ist das neue Verwaltungszentrum an der Aabachstrasse in Zug, fünf Gehminuten vom SBB-Bahnhof entfernt.

Der Stellenantritt kann per sofort oder nach Vereinbarung erfolgen.

Weitere Auskünfte erteilt der Abteilungsleiter, Ing. HTL M. Fankhauser, Tel. 041 - 728 33 36.

Ihre schriftliche Bewerbung wollen Sie bitte mit den üblichen Unterlagen (inklusive Handschriftprobe) an das Kantonale Tiefbauamt, Aabachstrasse 5, Postfach, 6301 Zug, richten.



ÉCOLE POLYTECHNIQUE
FÉDÉRALE DE LAUSANNE

Le Département de Génie Rural et les diplômants de la volée 1997 organisent une

Exposition des travaux de diplôme, en géomatique, environnement et génie rural

qui se tiendra le

jeudi 3 avril 1997 de 16 h à 20 h

au 3^e étage du bâtiment de génie rural, à
l'Ecole Polytechnique Fédérale,
1015 Lausanne

Les diplômants se feront un plaisir de vous
accueillir.

Renseignements et documentation:
Secrétariat du DGR, tél. (021) 693 27 71 (27 17)
Fax (021) 693 57 30
<http://dgrwww.epfl.ch>
Email: secretariat-dgr@epfl.ch



ÉCOLE POLYTECHNIQUE
FÉDÉRALE DE LAUSANNE

Le titulaire faisant valoir ses droits à la retraite,
l'Ecole POLYTECHNIQUE FÉDÉRALE DE LAUSANNE
met au concours le poste de

directeur administratif/ directrice administrative

Le/la titulaire de ce poste à temps complet est membre de la direction de l'EPFL. Il/elle participe aux travaux et aux décisions de ladite direction, elle-même composée de cinq personnes.

Le directeur administratif/la directrice administrative assume, entre autres, la responsabilité particulière des domaines

- organisation générale et questions juridiques
- gestion financière et comptable
- gestion des moyens informatiques de gestion
- gestion du personnel et sa formation non académique
- intendance et approvisionnement non scientifique
- construction, gestion, exploitation et entretien des bâtiments, des locaux, surfaces et installations
- sécurité et défense générale

La fonction de directeur administratif/directrice administrative requiert des dispositions innées pour une étroite collaboration collégiale et interdisciplinaire, une grande compréhension pour tout ce qui touche au domaine de l'enseignement et de la recherche, des talents d'organisateur/organisatrice, la capacité de conduire des négociations à l'extérieur, l'excellence dans les rapports humains et de l'entregent, la faculté de motiver et de conduire une importante équipe de collaborateurs et collaboratrices qualifiés.

Pour ce poste aux activités complexes, nous cherchons une personnalité de formation universitaire pouvant justifier d'une expérience de niveau directorial et d'une culture professionnelle large. Quelques années d'expérience au sein d'une multinationale ou à l'étranger seraient très utiles.

Entrée en fonctions: été 1998 ou date à convenir.
Délai de remise des candidatures: 15 avril 1997.

Les personnes intéressées voudront bien demander **par écrit** le dossier relatif à ce poste à: Professeur J.-C. Badoux, Président de l'EPFL, 1015 Lausanne.



OFFRE D'EMPLOI IBAP-EPFL

L'Institut de Béton Armé et Précontraint (IBAP, Professeurs R. Favre et M. Badoux) de l'EPFL cherche un(e) **ingénieur(e) civil(e) diplômé(e)** EPF avec deux ou trois ans d'expérience pratique dans le dimensionnement des structures pour un poste d'

ASSISTANT(E)

Son travail portera notamment sur l'élaboration des recommandations pratiques pour l'évaluation parasismique des bâtiments existants. De bonnes aptitudes de synthèse sont nécessaires.

Adresser lettre et CV au numéro de fax: (021) 693 58 84.

FIRIPA[®]

*Une armature de
FISCHER REINACH.*

**Si 3 mètres d'armature sont posés en
3 minutes au lieu de 30, vous avez
gagné plus de 27 minutes...**



B4917

Lorsque le pratique, l'agréable et l'économique sont si étroitement soudés l'un à l'autre, il ne peut s'agir que de la cage de raccordement FIRIPA. Posée en un tour de main, de manière sûre et avec précision - par une seule personne - elle épargne la mise en place laborieuse des étriers en U un à un, le fastidieux assemblage aux barres longitudinales, le renversement éternel. Sans parler de tous les autres avantages. Ils se voient à l'oeil nu. Vous trouvez les cages de raccordement FIRIPA auprès des marchands d'aciers.

FIRIPA. Le préfabriqué qui simplifie le travail.

Fischer Reinach AG, 5734 Reinach 062/771 15 55

L'isolant thermique de sécurité – maintenant et pour longtemps.

Brûlant d'actualité.



Ont opté pour l'isolation thermique FOAMGLAS®:

Dépôts des pompiers de Fällanden,
Genève, Goldau, Hünenberg, Lommiswil, Uzwil,
Wangen bei Olten et Yverdon

Les concepteurs et maîtres d'ouvrage en sont convaincus depuis longtemps: investir dans la durabilité, la sécurité et la fiabilité opérationnelle est un impératif majeur. Une démarche qui se révèle, par ailleurs, intéressante du point de vue économique. Du fait de ses qualités hydrofuges et étanches à l'eau et à la vapeur d'eau, le matériau d'isolation thermique FOAMGLAS®, constitué à partir de pure mousse de verre, est absolument incombustible et donc d'une actualité brûlante, même auprès des pompiers.

Ne laissez pas refroidir la nouvelle – faites vos comptes avec nous. Vous pouvez commander notre documentation par téléphone ou par fax.

**Pittsburgh Corning
(Suisse) SA**
47, route de Lausanne
CH-1110 Morges

Tél. 021- 803 05 51
Fax 021- 802 25 00

FOAMGLAS®
L'isolation qui voit loin.