

Zeitschrift: Ingénieurs et architectes suisses
Band: 123 (1997)
Heft: 5

Artikel: Maison "Schmidlin" à Port/BE
Autor: Kistler, Sylvia / Vogt, Rudolf
DOI: <https://doi.org/10.5169/seals-79103>

Nutzungsbedingungen

Die ETH-Bibliothek ist die Anbieterin der digitalisierten Zeitschriften auf E-Periodica. Sie besitzt keine Urheberrechte an den Zeitschriften und ist nicht verantwortlich für deren Inhalte. Die Rechte liegen in der Regel bei den Herausgebern beziehungsweise den externen Rechteinhabern. Das Veröffentlichen von Bildern in Print- und Online-Publikationen sowie auf Social Media-Kanälen oder Webseiten ist nur mit vorheriger Genehmigung der Rechteinhaber erlaubt. [Mehr erfahren](#)

Conditions d'utilisation

L'ETH Library est le fournisseur des revues numérisées. Elle ne détient aucun droit d'auteur sur les revues et n'est pas responsable de leur contenu. En règle générale, les droits sont détenus par les éditeurs ou les détenteurs de droits externes. La reproduction d'images dans des publications imprimées ou en ligne ainsi que sur des canaux de médias sociaux ou des sites web n'est autorisée qu'avec l'accord préalable des détenteurs des droits. [En savoir plus](#)

Terms of use

The ETH Library is the provider of the digitised journals. It does not own any copyrights to the journals and is not responsible for their content. The rights usually lie with the publishers or the external rights holders. Publishing images in print and online publications, as well as on social media channels or websites, is only permitted with the prior consent of the rights holders. [Find out more](#)

Download PDF: 08.04.2026

ETH-Bibliothek Zürich, E-Periodica, <https://www.e-periodica.ch>

Maison « Schmidlin » à Port/BE

Par Sylvia Kistler
et Rudolf Vogt
Architectes EPF/SIA
Gurzelenstrasse 3
2502 Bienne

La maison est située sur un versant nord-est en faible pente et bénéficie de la vue sur les crêtes du Jura. Remplaçant un ancien chalet, la villa de cinq pièces occupe la partie ouest d'une grande parcelle. L'accès, le séjour, la cuisine et deux chambres au minimum devaient être accessibles aux handicapés. La maison se compose de deux parties distinctes : d'une part un socle en béton, d'autre part un volume d'un étage en structure de bois préfabriquée. L'entrée s'effectue par une coursive bordée d'un abri couvert pour la voiture. Sur ce même niveau, se trouvent le séjour, la cuisine, ainsi que deux chambres avec W-C et douche, le tout accessible aux handicapés. Sur la partie des chambres, le toit s'incline légèrement de manière à ouvrir l'espace vers l'ouest. Un escalier contourne la cheminée et mène au socle. Là se trouvent les deux chambres restantes, un bain, ainsi que les caves. Le socle est en béton apparent isolé à l'intérieur. Les cadres de bois au rez-de-chaussée ont été préfabriqués en atelier. La peau extérieure est composée de lames de bois peintes, le revêtement intérieur de panneaux de type *Fermacell*. Le toit plat et le toit en pente sont faits de panneaux massifs de bois collé.

Fig. 1

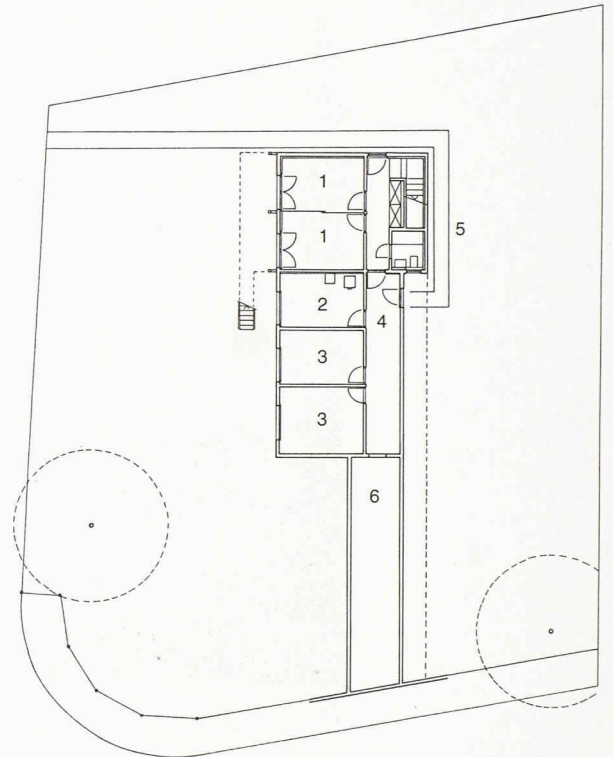
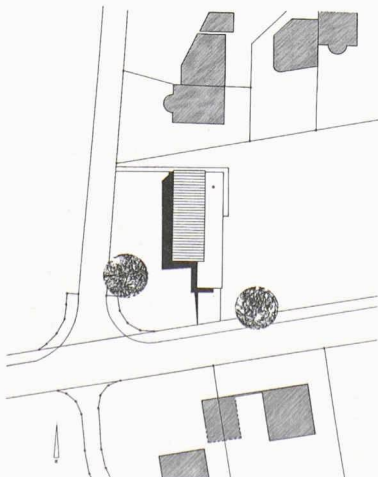
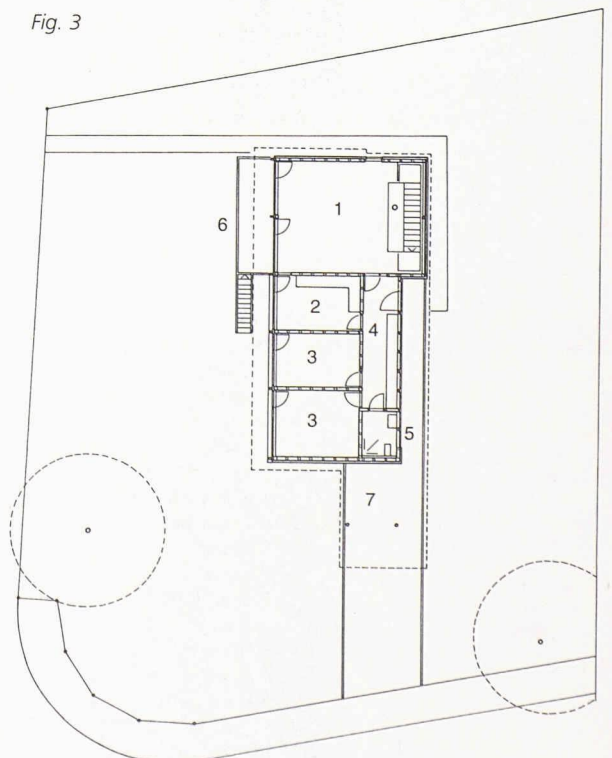


Fig. 2

Fig. 3



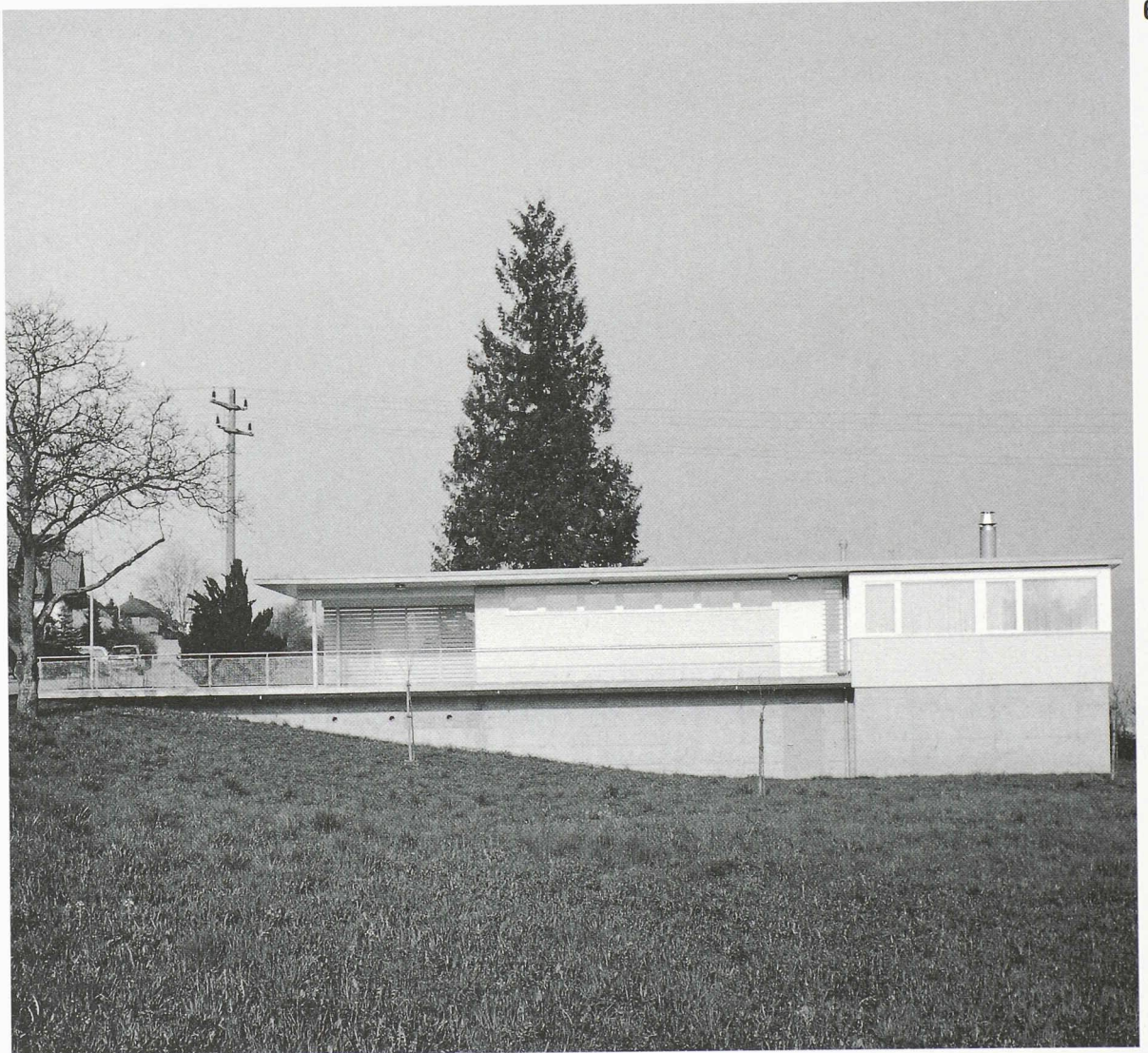


Fig. 4

Fig. 5

- Fig. 1. Situation
 Fig. 2. Rez inférieur
 1 Chambre
 2 Buanderie
 3 Cave
 4 Couloir
 5 Salle de bain
 6 Vide sanitaire
 Fig. 3. Rez supérieur
 1 Séjour
 2 Cuisine
 3 Chambre
 4 Couloir
 5 Douche
 6 Balcon
 7 Place de parc
 Fig. 4. Façade est
 Fig. 5. Entrée



Fig. 1. Coupe transversale
 Fig. 2. Façade ouest
 Figs. 3, 4, 5. Détails de toiture

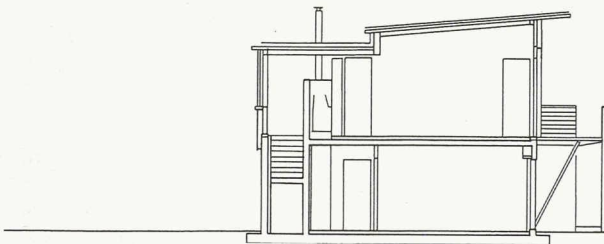


Fig. 1

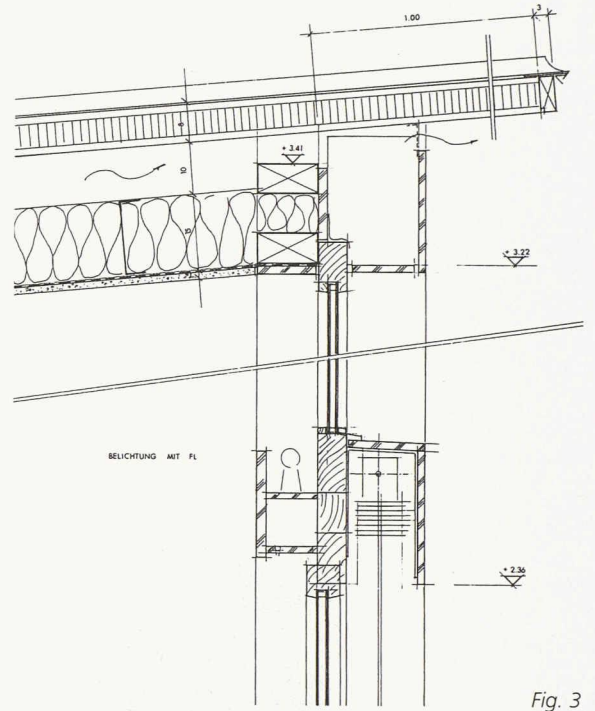


Fig. 3

Fig. 2

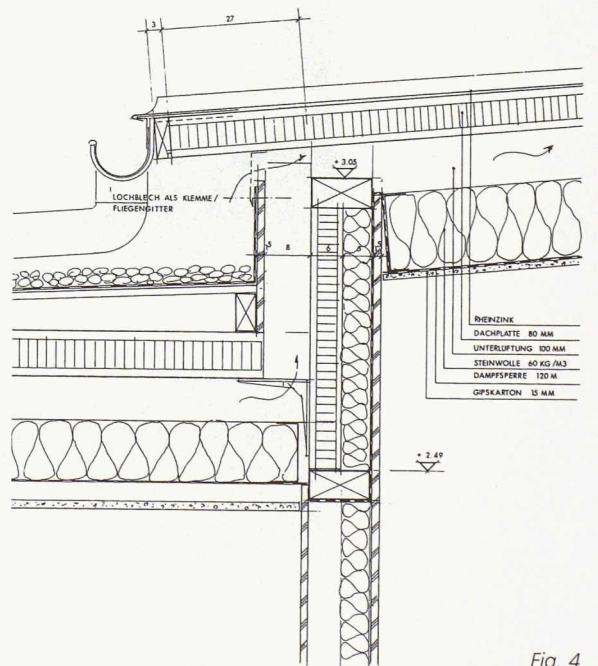


Fig. 4

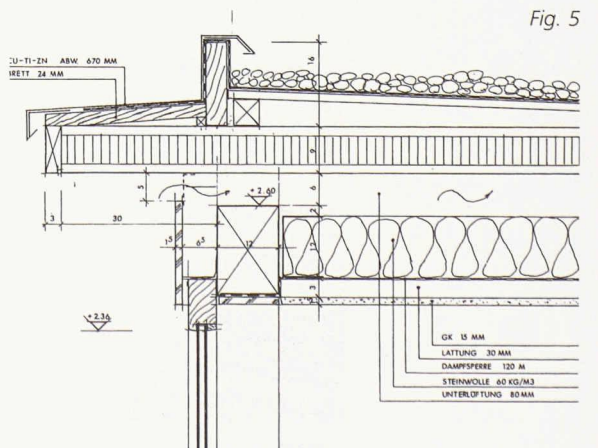
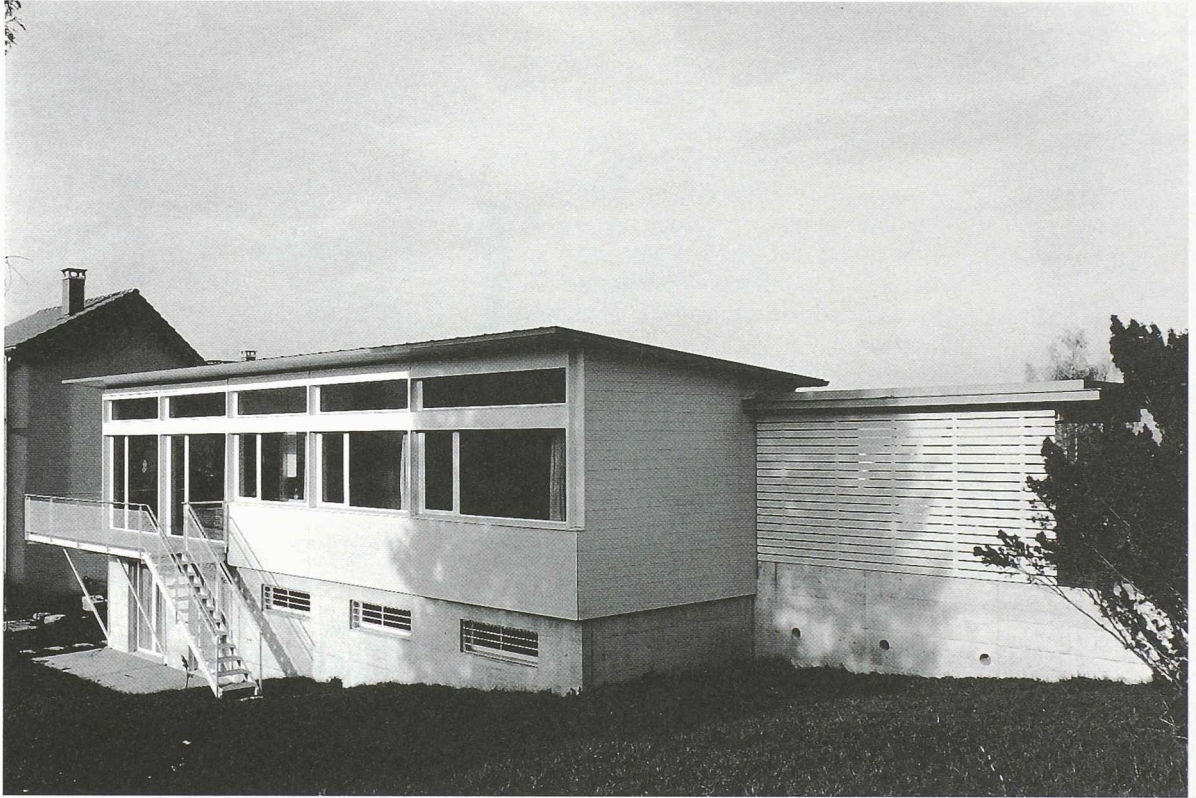


Fig. 5



Façade ouest



Vue intérieure / rez-de-chaussée, séjour