

Zeitschrift: Ingénieurs et architectes suisses
Band: 123 (1997)
Heft: 4

Werbung

Nutzungsbedingungen

Die ETH-Bibliothek ist die Anbieterin der digitalisierten Zeitschriften auf E-Periodica. Sie besitzt keine Urheberrechte an den Zeitschriften und ist nicht verantwortlich für deren Inhalte. Die Rechte liegen in der Regel bei den Herausgebern beziehungsweise den externen Rechteinhabern. Das Veröffentlichen von Bildern in Print- und Online-Publikationen sowie auf Social Media-Kanälen oder Webseiten ist nur mit vorheriger Genehmigung der Rechteinhaber erlaubt. [Mehr erfahren](#)

Conditions d'utilisation

L'ETH Library est le fournisseur des revues numérisées. Elle ne détient aucun droit d'auteur sur les revues et n'est pas responsable de leur contenu. En règle générale, les droits sont détenus par les éditeurs ou les détenteurs de droits externes. La reproduction d'images dans des publications imprimées ou en ligne ainsi que sur des canaux de médias sociaux ou des sites web n'est autorisée qu'avec l'accord préalable des détenteurs des droits. [En savoir plus](#)

Terms of use

The ETH Library is the provider of the digitised journals. It does not own any copyrights to the journals and is not responsible for their content. The rights usually lie with the publishers or the external rights holders. Publishing images in print and online publications, as well as on social media channels or websites, is only permitted with the prior consent of the rights holders. [Find out more](#)

Download PDF: 12.01.2026

ETH-Bibliothek Zürich, E-Periodica, <https://www.e-periodica.ch>

Murs de soutènement, Culées de pont

Quelles sont les contraintes ?

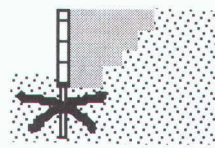
ETH-ZÜRICH

- 7. Feb. 1997

BIBLIOTHEK

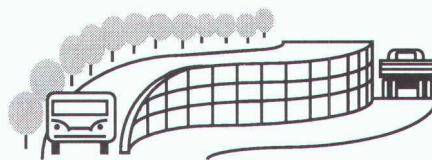
Ouvrages sur sol compressible ?

L'ouvrage supporte des tassements importants.
Il est souvent possible de supprimer pieux et micro-pieux.



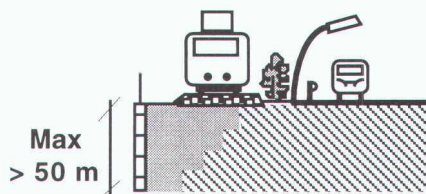
Murs courbes ?

Les courbes et les droites sont réalisées avec les mêmes éléments.
Le coût de la pose n'est pratiquement pas influencé.



Hauteur de 4 m. et plus ?

Hauteur possible d'un seul tenant > 20 m.
Le prix au m² visible n'augmente que peu avec la hauteur : des murs plus hauts dégageront une économie plus importante.



Ouvrages à la limite du P.E.L. ?

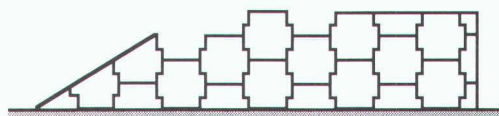
(PEL = Profil d'Espace Libre exigé par les chemins de fer)

On construit en restant "dans" l'ouvrage.
Le montage peut donc se faire très près des voies ou des routes en service.



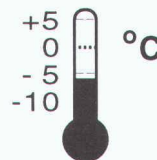
Réalisation rapide ?

Selon les conditions du chantier, la vitesse de pose varie entre 35 et 100 m² / jour avec une équipe de 4 hommes.



Montage en hiver ?

Aussi longtemps que le remblayage est possible, l'ouvrage peut être construit.
La qualité du béton reste constante.



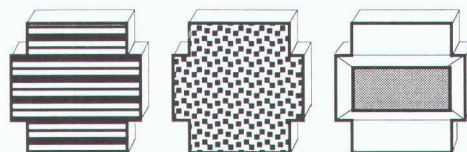
Zone fortement sismique ?

Terre Armée a fait preuve d'un comportement sismique exceptionnel lors de secousses importantes : USA, Japon, etc.



Parement architectural ?

L'architecte peut intégrer l'ouvrage grâce à une large gamme de parements.
Certains parements peuvent être végétalisés.
Modèle personnalisé à la demande.



Les procédés et les produits



Terre Armée

présentent des avantages importants et uniques.

Ils sont à la disposition de
tous les maîtres d'ouvrages, ingénieurs, architectes, entreprises.

• 30 ans d'expérience • 30'000 références

• Terre Armée est agréée par les CFF •

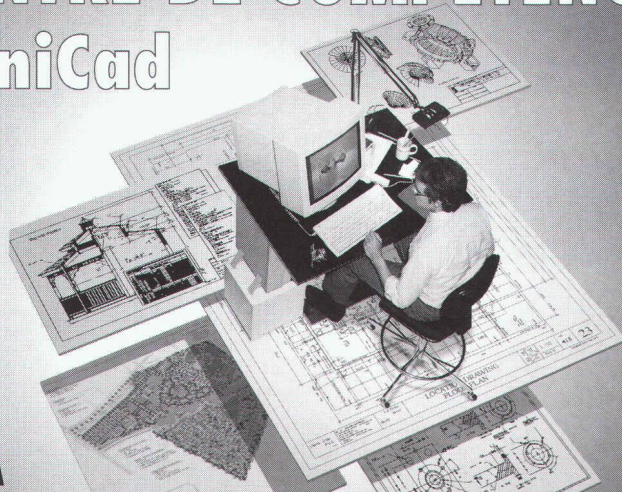
Contactez-nous !

Distridim SA 14 Terrassière 1207 Genève

Tél : 022 / 736 91 38 Fax : 022 / 736 93 10

Terre Armée est une marque déposée

CENTRE DE COMPÉTENCES MiniCad



DIP SA
DISTRIBUTEUR EXCLUSIF POUR LA SUISSE ROMANDE

MiniCad®



Version demo. Mac - Français / CD Rom+Manuel Fr. 75.-

Version WINDOWS / FRANÇAIS

DISPONIBLE



Langgartenweg 27, 4123 Allschwil 1 - Tél. 061/486 43 43 - Fax 061/486 43 42



RÉSEAU C4 - TELECAD PLUS - MAILBOX
RNIS - MODEM

Environnement:
MAC - PC - UNIX, etc.

DIP services:

Plotter

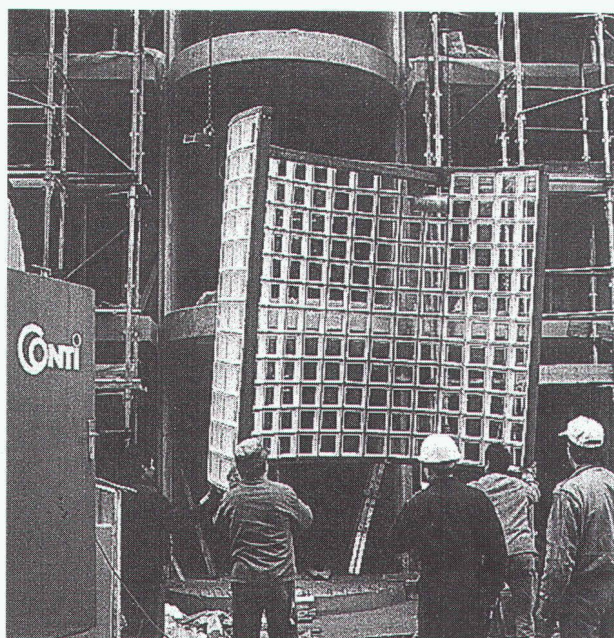
- Traceur de production électrostatique N/B
- Traceur Laser N/B
- Traceurs à jets d'encre - Couleurs et N/B
91 cm de largeur
- Traceur électrostatique grand format
132 cm en mode Couleurs - 135 cm en mode N/B
- Scanner - 85 cm de largeur

Autres services

- PAO - Scannage - Flashage
- Impression digitale - Copies couleurs
- Impression offset
- Héliographie - Copies N/B
- Repro Photo technique - Giganto

DIP REPRO

Rue du Simplon 25	1006 LAUSANNE
Tél.	021 - 617 47 61
Fax	021 - 601 04 83
SwissNet/RNIS	021 - 601 01 15
Modem V/34	021 - 617 47 64



**BRIQUES DE VERRE
PRÉFABRICATION
MAÇONNAGE SUR CHANTIER**



47, chemin de l'Étang - 1219 Châtelaine - Genève
Tél. 022/796 12 35 - Fax 022/ 796 12 31

*L'entrepreneur
de travaux publics!*



**MARTI SA
LAUSANNE**

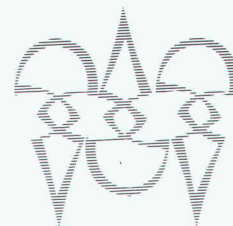
FOUILLES, COLLECTEURS,
GÉNIE CIVIL,
TRAVAUX ROUTIERS,
REVÊTEMENTS BITUMEUX,
TRAVAUX LACUSTRES.

B 5375

CH-1020 Renens - Rue du Caudray 22

Tél. 021 / 636 17 36 - Fax 021 / 636 17 43

Photolitho noir
et couleurs
Cromalins



Clichés zinc,
magnésium
et nyloprint

POLYGRAVIA SA

ARTS GRAPHIQUES

Borde 28 bis, 1018 Lausanne
Tél. 021/646 89 80
Fax 021/647 68 31

B 5195