

Zeitschrift: Ingénieurs et architectes suisses
Band: 123 (1997)
Heft: 21

Werbung

Nutzungsbedingungen

Die ETH-Bibliothek ist die Anbieterin der digitalisierten Zeitschriften auf E-Periodica. Sie besitzt keine Urheberrechte an den Zeitschriften und ist nicht verantwortlich für deren Inhalte. Die Rechte liegen in der Regel bei den Herausgebern beziehungsweise den externen Rechteinhabern. Das Veröffentlichen von Bildern in Print- und Online-Publikationen sowie auf Social Media-Kanälen oder Webseiten ist nur mit vorheriger Genehmigung der Rechteinhaber erlaubt. [Mehr erfahren](#)

Conditions d'utilisation

L'ETH Library est le fournisseur des revues numérisées. Elle ne détient aucun droit d'auteur sur les revues et n'est pas responsable de leur contenu. En règle générale, les droits sont détenus par les éditeurs ou les détenteurs de droits externes. La reproduction d'images dans des publications imprimées ou en ligne ainsi que sur des canaux de médias sociaux ou des sites web n'est autorisée qu'avec l'accord préalable des détenteurs des droits. [En savoir plus](#)

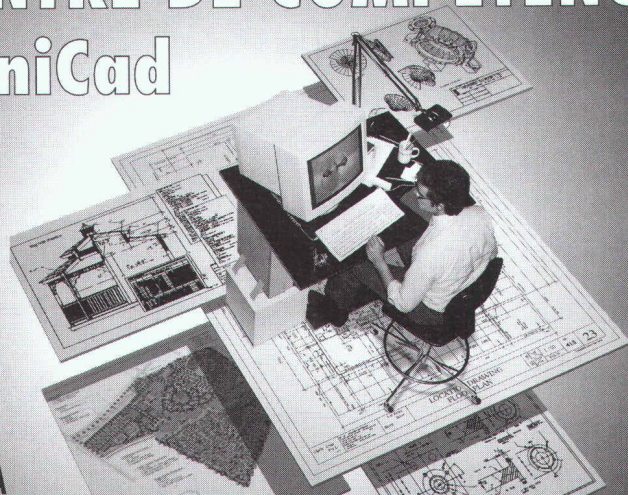
Terms of use

The ETH Library is the provider of the digitised journals. It does not own any copyrights to the journals and is not responsible for their content. The rights usually lie with the publishers or the external rights holders. Publishing images in print and online publications, as well as on social media channels or websites, is only permitted with the prior consent of the rights holders. [Find out more](#)

Download PDF: 11.01.2026

ETH-Bibliothek Zürich, E-Periodica, <https://www.e-periodica.ch>

CENTRE DE COMPÉTENCES MiniCad



DIP SA

DISTRIBUTEUR EXCLUSIF POUR LA SUISSE ROMANDE

MiniCad®



Version démo. Mac - Français / CD Rom + Manuel Fr. 75.-

Version WINDOWS / FRANÇAIS

DISPONIBLE



Langgartenweg 27, 4123 Allschwil 1 - Tél. 061/486 43 43 - Fax 061/486 43 42



RÉSEAU C4 - TELECAD PLUS - MAILBOX
RNIS - MODEM

Environnement:
MAC - PC - UNIX, etc.

DIP services:

Plotter

- Traceur de production électrostatique N/B
- Traceur Laser N/B
- Traceurs à jets d'encre - Couleurs et N/B
- 91 cm de largeur
- Traceur électrostatique grand format
- 132 cm en mode Couleurs - 135 cm en mode N/B
- Scanner - 85 cm de largeur

Autres services

- PAO - Scannage - Flashage
- Impression digitale - Copies couleurs
- Impression offset
- Héliographie - Copies N/B
- Repro Photo technique - Giganto

DIP SA REPRO

Rue du Simplon 25

Tél.

Fax

SwissNet/RNIS

Modem V/34

1006 LAUSANNE

021 - 617 47 61

021 - 601 04 83

021 - 601 01 15

021 - 617 47 64

**Le caniveau pour
charges lourdes
POLYDRAIN SKS
à un prix imbattable
accompagné de
multiples avantages!**



POLY-BAUELEMENTE AG
Lorraineweg 10
CH - 3315 Bätterkinden
Téléphone : 032 / 666 42 42
Téléfax : 032 / 666 42 45

A la hauteur de toutes les exigences.

Les caniveaux SKS s'utilisent partout, du fait qu'ils couvrent toutes les classes de charge jusqu'à F. De plus, à des prix absolument intéressants.

La gamme compacte SKS réduit vos stocks.

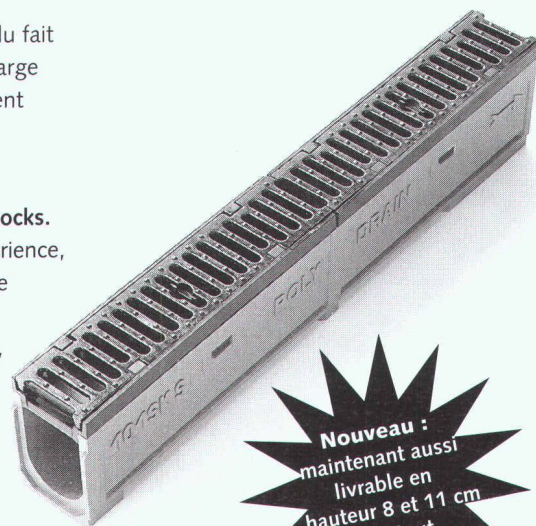
Grâce à de nombreuses années d'expérience, nous avons optimisé notre gamme de sorte qu'avec quelques éléments bien adaptés les uns par rapport aux autres, tous les domaines d'application sont couverts à peu de frais.

Facile à entretenir comme aucun autre, grâce à POLY-LOCK.

Cette fermeture sans vis est insensible à la corrosion, parce qu'aucun ressort d'acier ou pièce métallique quelconque n'est utilisé. La grille est automatiquement bloquée à l'épreuve du trafic, dès sa mise en place.

Le caniveau manipulable par une seule personne

Grâce à son faible poids de 28 kg en moyenne, le caniveau peut être porté par un seul homme.



Nouveau :
maintenant aussi
livrable en
hauteur 8 et 11 cm
hors tout

Nouveau: POLYDRAIN SKS Piccolo

La gamme complète POLYDRAIN SKS Piccolo de faible hauteur 8 et 11 cm, livrable avec supports réglables, peut être utilisée dans la plupart des applications à profondeur limitée telles que:

- parkings en sous-sols
- balcons
- toits plats, etc.

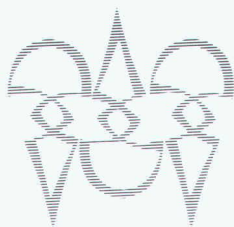


B4641

Route de Champ-Colin 2 • 1260 NYON
Tél. 022/361 47 31
Fax 022/361 68 82

MICROTUNNELS

Photolitho noir
et couleurs
Cromalins



Clichés zinc,
magnésium
et nyloprint

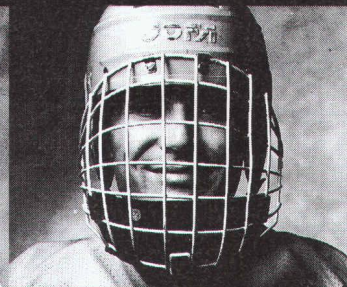
POLYGRAVIA SA

ARTS GRAPHIQUES

Borde 28 bis, 1018 Lausanne
Tél. 021/646 89 80
Fax 021/647 68 31

Il en a besoin.

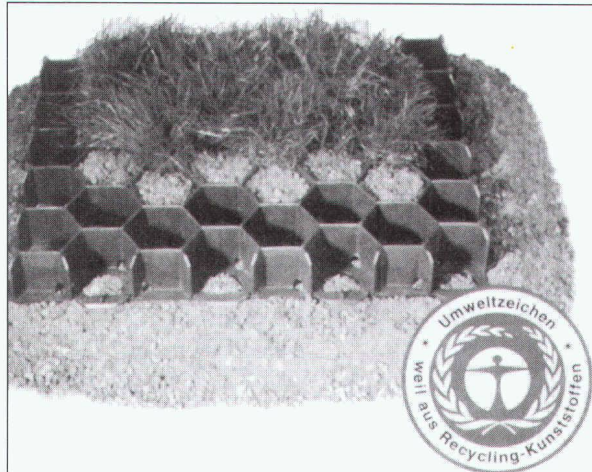
Il en donne.



**Donnez de votre sang.
Sauvez des vies.**

**CORPS PARES-
SEUX, CŒUR
MALHEUREUX.**

Des idées pour bouger plus:
Fondation Suisse de Cardiologie,
case postale 176, 3000 Berne 15.



**DALLES
GAZON**



alpavert SA (079) 357 56 42
Au village (026) 913 75 40
CH-1628 Vuadens Fax (026) 913 75 41



An der Eidgenössischen Technischen Hochschule Zürich ist eine

Assistenzprofessur für Raumdarstellung und Raumerfassung

zu besetzen.

Die Aufgaben in der Lehre umfassen schwergewichtig die Vermittlung der theoretischen und methodischen Grundlagen im Bereich der Raumerfassung und Raumdarstellung mit neuen Medien. Die Forschung bezieht sich auf die Weiterentwicklung des Gebiets im Rahmen des Departements Architektur.

Kandidatinnen und Kandidaten haben sich neben einem abgeschlossenen Studium über Berufserfahrung und entsprechende Kompetenz im genannten Bereich auszuweisen.

Assistenzprofessuren dienen der Förderung des wissenschaftlichen Nachwuchses. Sie werden auf drei Jahre besetzt; eine einmalige Verlängerung um weitere drei Jahre ist möglich.

Bewerbungen mit Lebenslauf und einer Dokumentation der bisherigen Tätigkeit bzw. einem Verzeichnis der realisierten Projekte sind **bis zum 15. November 1997 einzureichen beim Präsidenten der ETH Zürich, Prof. Dr. J. Nüesch, ETH Zentrum, CH-8092 Zürich.**

Wir lieben Brückenwettbewerbe und gewinnen auch welche im Team mit anderen Ingenieurbüros. Kennen Sie z.B. den Viadukt von Lully, eine neuartige filigrane Verbundbrücke von 1 km Länge auf der A1? Möchten Sie sofort an einem gewonnenen Wettbewerb mitarbeiten, z.B. der neuen Dreirosenbrücke in Basel? Sind Sie **kreativ und entwurfsbegabt**? Haben Sie gute theoretische und möglichst auch praktische Kenntnisse im konstruktiven Ingenieurbau? Sind Sie ein jüngerer

deutschschweizer Bauingenieur ETH

mit französischen und englischen Sprachkenntnissen und EDV bewandert? Lieben Sie Verantwortung und Teamgeist? Wenn Sie meinen, Sie gehören dieser von uns gesuchten raren Spezies von Ingenieuren an, dann sind Sie unser Mann, dem wir neben vielseitiger und interessanter Arbeit nach einer Probezeit von zwei Jahren die Übernahme in die Geschäftsleitung anbieten. Wenn Sie von sich überzeugt sind, dann bewerben Sie sich bei uns, dem Ingenieurbüro

DAUNER INGENIEURS CONSEILS
DIC S.A., 1860 Aigle, rue de la Gare 27, case postale 346

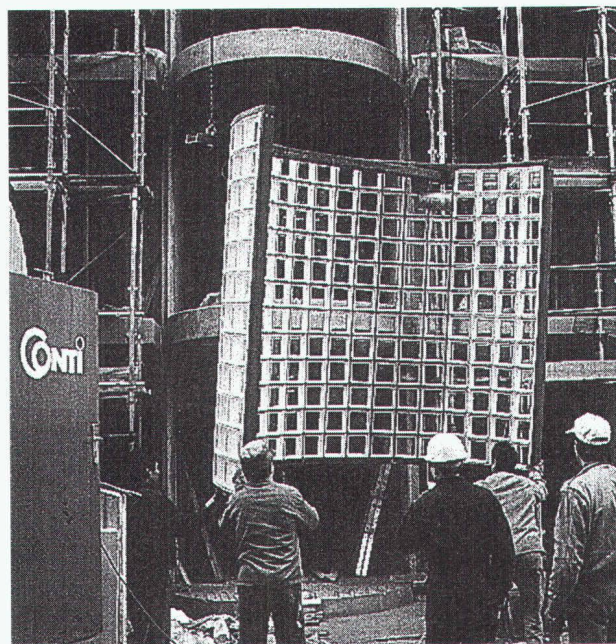


**DONNEZ DE VOTRE SANG
SAUVEZ DES VIES**

Ingénieur civil EPF-SIA

avec BA en management, 37 ans, indépendant, connaissance fr, ang, all, esp, avec solide expérience dans la direction et l'exécution de grands projets en Suisse et à l'étranger, ainsi que dans la gestion de projet BOT, cherche nouveau mandat ou poste à responsabilités au sein d'une entreprise ou d'un bureau de consultant actif dans le domaine du développement et du financement de grands projets d'infrastructure.

Faire offres sous chiffre IAS 651 à IVA S.A., Pré-du-Marché 23, 1004 Lausanne



BRIQUES DE VERRE PRÉFABRICATION MAÇONNAGE SUR CHANTIER



42, route de Satigny - 1217 Meyrin-Genève
Tél. 022/341 40 81 - Fax 022/341 40 82

**QUAND JE
M'ÉBATS,
MON CŒUR BAT.**

Suivez le programme d'activité physique **IMPULSION**.
Brochure gratuite au 157 33 13 (1.49 Fr./min., N° valable jusqu'au 31.12.95) ou à la Fondation Suisse de Cardiologie, case postale 176, 3000 Berne 15.

BFL-MASTIX®

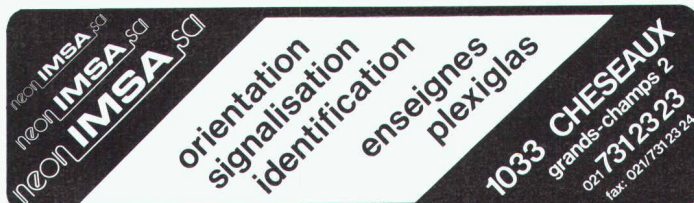
Bandes pour l'étanchéité des joints dans les ouvrages en béton

Internet: <http://www.mastix.ch>

mastix sa Fax 021/648 31 72

**ISO
9001**

SGS
N° enr. 12396-01
mastix sa



- 1a **Auftraggeber:** BLS AlpTransit AG, Bahnhofplatz 10A, CH - 3011 Bern, Tel. 031 311 99 00 / Fax 031 311 99 02
- 1b **Ausschreibungssekretariat:** BSB + Partner, Leutholdstr. 4, CH - 4562 Biberist, Tel. 032 671 22 22 / Fax 032 671 22 01
- 2 **Vergabeverfahren:** Selektives Verfahren
- 3a **Ort der Ausführung:** Lötschberg-Basislinie
- 3b **Gegenstand:** Termincontrolling über all die bereits erteilten und noch zu vergebenden Mandate und Bauaufträge hinweg für das gesamte Werk Lötschberg-Basislinie
- Aufbauen eines Terminplanungsinstrumentes unter Einbezug aller Beteiligten
 - Ist-Zustandserhebung der Terminplanungen der einzelnen Beteiligten
 - Feststellen und Einbauen von Abhängigkeiten unter den Einzelterminplänen
 - Zusammenfügen dieser Einzelterminplanungen zu einem Gesamtterminplan mit allfälligen Varianten
 - Aufbau eines Terminkontrollsystems
 - Periodische Kontrolle der Terminsituation
 - Unterstützung der Unternehmensleitung bei entsprechenden Terminsteuerungen
 - Schaffung von Unterlagen für die Berichterstattung an übergeordnete Organe
- Die Bauherrschaft behält sich vor, das Termincontrolling nach entsprechender Einführungszeit in die eigene Organisation zu integrieren.
- 3c **Lose:** Keine
- 4 **Ausführungstermine:** Das Mandat beginnt voraussichtlich im Februar 1998
- 5 —
- 6a **Frist für die Einreichung der Bewerbung:** 6. November 1997 (massgebend: Eingang bei Adresse gemäss 1a)
- 6b **Adresse zur Einreichung des Angebotes:** siehe 1a
- 6c **Sprache oder Sprachen des Angebotes:** Deutsch / oder französisch - die Ausschreibungsunterlagen werden nur in deutsch abgegeben.
- 6d **Bezug der Bewerbungsunterlagen:** Ab 10. Oktober 1997 bei Adresse 1 b, Bestellung schriftliche oder per Fax mit Vermerk «AlpTransit Lötschberg, Termincontrolling»
- 6e —
- 7 —
- 8 **Kautionen / Sicherheiten:** Eine allfällig geforderte Sicherheitsleistung ist in den Ausschreibungsunterlagen als Position zur Offertstellung enthalten
- 9 **Zahlungsbedingungen:** Rechnung in CHF, Fälligkeit ab Eingang an Adresse gemäss 1a
- 10 **Nachweis der Eignung:** Erfahrung bei vergleichbaren Dienstleistungen, Erfahrung und Verfügbarkeit des vorgesehenen Personals.
- 11a **Zulässigkeit von Teilangeboten:** Teilbewerbungen sind nicht zugelassen
- 11b **Zulässigkeit von Varianten:** Werden nicht ausgeschlossen
- 12 **Ausschreibungsgrundlage:** Verfahren nach VoeB und Alpen-transitbeschluss Art. 13. Das GATT / WTO-Übereinkommen ist nicht anwendbar
- 13 **Verhandlungen:** Werden vorbehalten
- 14 **Sonstige Angaben:** Keine

Résumé

- 3b **Objet:** Controlling des délais de tous les mandats (déjà distribués ou bien encore à passer) concernant l'ensemble de l'ouvrage de la ligne de base du Lötschberg
- Organisation d'un instrument de planification des programmes et des délais valable pour tous les intervenants
 - Enquête sur l'état de planification des délais auprès des participants individuels actuels
 - Recherche et définition des influences interactives reliant les différents programmes individuels
 - Relation de ces programmes individuels avec le planning général ainsi que ses éventuelles variantes
 - Organisation d'un système de contrôle des délais
 - Contrôle périodique de la situation des délais
 - Support de la direction d'entreprise concernant la gestion des délais
 - Création de documents servant à l'information des autorités supérieures
- Après un délai d'introduction, le maître d'ouvrage se réserve le droit d'intégrer le controlling des délais dans sa propre organisation
- 4 **Délai d'exécution:** Le mandat commence vraisemblablement en février 1998
- 6a **Délai pour le dépôt de l'offre:** 6 novembre 1997. (Déterminant réception à l'adresse 1a).
- 6c **Langage de la candidature:** allemand ou français
Les dossiers de soumission ne sont délivrés qu'en allemand.
- 6d **Réception des formulaires de soumission:** Dès 10 octobre 1997 à l'adresse 1b, par écrit avec la référence «AlpTransit Lötschberg, Termincontrolling».
- 6e —



ÉCOLE POLYTECHNIQUE
FÉDÉRALE DE LAUSANNE

L'Ecole polytechnique fédérale de Lausanne (EPFL)
met au concours un poste de

Professeur/e en langages et méthodes informatiques

au Département d'informatique

Le/la nouveau/nouvelle professeur/e devra développer des activités dans le domaine des langages informatiques, en particulier les langages de programmation et des méthodes de développement dont ils sont la base. Le/la nouveau/nouvelle professeur/e sera appelé/e à donner des cours, suivre des projets d'étudiants, des travaux de diplôme et des thèses. Il/elle dispensera des cours dans les sections d'informatique et de systèmes de communication ainsi que dans d'autres sections de l'EPFL. Il/elle possèdera des capacités confirmées dans la conduite et la gestion de projets de très haut niveau. Une expérience de quelques années dans une entreprise serait un avantage. Des aptitudes et un goût pour l'enseignement à tous les niveaux sont indispensables. Il/elle lancera de nombreuses collaborations, en particulier avec des entreprises.

Les candidatures féminines sont particulièrement bienvenues.

Délai d'inscription: 12 janvier 1998.

Entrée en fonctions: date à convenir.

Les personnes intéressées voudront bien demander, par écrit, le dossier relatif à ce poste à: **Présidence de l'Ecole polytechnique fédérale de Lausanne, CE-Ecublens, CH 1015 Lausanne, Suisse.**

A remettre participation active dans

bureau d'ingénieurs civils

bien connu à Genève dans le domaine des structures et du génie civil.

Prière de contacter M. Y. Bourquin

Case postale - 1211 Genève 1 - Tél. 732 88 00



Pour les enfants et les jeunes, il y a une terre des hommes. Choisissez l'une!

COUPON- RÉPONSE

☐ Je désire dès aujourd'hui aider un enfant (non nominatif) par un soutien financier régulier de Fr. _____ par mois, pendant _____ mois. Veuillez m'envoyer les bulletins de versement appropriés.

☐ Je préfère apporter mon appui à votre action par un don unique. Veuillez m'envoyer un bulletin de versement.

☐ Je désire recevoir une documentation sur Terre des hommes.

Nom: _____ réf. 2229

Prénom: _____

Rue: _____

NP/Localité: _____

Date: _____

Signature: _____



Terre des hommes

Merci de retourner à: Terre des hommes
Case postale 388 • 1000 Lausanne 9
Tél. 021/653 66 66 • CCP 10 - 11504-8

Quelle sacrée envie de vivre!

Exercice de force, 2ème partie.

Lorsqu'il s'agit d'armer des secteurs à risque de poinçonnement de dalles plates, il vaut mieux construire sur des muscles d'acier. Et recourir aux champignons métalliques DURA, qui font partie intégrante d'un système performant. Utilisés seuls ou selon les cas avec des paniers d'étriers DURA, ils augmentent sensiblement la résistance au poinçonnement. Grâce au rapport optimisé des dimensionnements entre champignons et paniers, DURA représente une solution fiable et économique. Associé aux piliers préfabriqués en béton ORSO, DURA permet de dimensionner de façon globale le système statique des piliers et des reprises sur les dalles. A propos: il n'est pas nécessaire de faire jouer ses muscles pour obtenir une documentation technique détaillée. Un coup de téléphone suffit.



Aschwanden SA
 50 Lyss
 Téléphone 032 384 86 11
 032 384 47 42

Armatures de poinçonnement DURA
 Appuis NELL
 Piliers en béton ORSO
 Armatures pour dalles en porte-à-faux ARBO
 Goujons CRET

Aschwanden

**Pour une longévité extrême,
sans charges d'entretien.
D'une esthétique durable:
Duroplex® TB.
Le procédé idéal.**

Duroplex® TB est le nouveau procédé Duplex de qualité de GALVASWISS pour des sollicitations extrêmes. C'est un procédé économique: grâce d'une part à une production rationnelle et, d'autre part à sa longévité exempte d'entretien, supprimant ainsi d'énormes charges de maintenance durant des décennies. Il s'agit de plus d'un procédé adaptable: au microclimat donné, ainsi qu'à la teinte souhaitée. Et c'est un procédé écologique: de par sa fabrication intégrée, avec l'utilisation croissante de résines Epoxy 2K solubles à l'eau.

Demandez la documentation Duroplex® TB, le procédé idéal de protection anticorrosion dans la construction des routes.

GALVA  SWISS
Duroplex® TB

VERZINKEREI AG AARBERG (SQS)	Tél. 032 392 34 34	Fax 032 392 31
VERZINKEREI AG BETTWIESEN	Tél. 071 911 21 44	Fax 071 911 53
VERZINKEREI PRATTELN AG (SQS)	Tél. 061 821 50 22	Fax 061 821 09
VERZINKEREI WELLHAUSEN AG	Tél. 052 766 21 21	Fax 052 766 21
ZÜBERBÜHLER AG PFÄFFIKON SZ	Tél. 055 410 19 63	Fax 055 410 41

Paré pour l'avenir.