

Zeitschrift: Ingénieurs et architectes suisses
Band: 123 (1997)
Heft: 12

Artikel: Extension de l'école primaire des Acacias à Neuchâtel
Autor: Geninasca, Laurent / Delefortrie, Bernard
DOI: <https://doi.org/10.5169/seals-79120>

Nutzungsbedingungen

Die ETH-Bibliothek ist die Anbieterin der digitalisierten Zeitschriften auf E-Periodica. Sie besitzt keine Urheberrechte an den Zeitschriften und ist nicht verantwortlich für deren Inhalte. Die Rechte liegen in der Regel bei den Herausgebern beziehungsweise den externen Rechteinhabern. Das Veröffentlichen von Bildern in Print- und Online-Publikationen sowie auf Social Media-Kanälen oder Webseiten ist nur mit vorheriger Genehmigung der Rechteinhaber erlaubt. [Mehr erfahren](#)

Conditions d'utilisation

L'ETH Library est le fournisseur des revues numérisées. Elle ne détient aucun droit d'auteur sur les revues et n'est pas responsable de leur contenu. En règle générale, les droits sont détenus par les éditeurs ou les détenteurs de droits externes. La reproduction d'images dans des publications imprimées ou en ligne ainsi que sur des canaux de médias sociaux ou des sites web n'est autorisée qu'avec l'accord préalable des détenteurs des droits. [En savoir plus](#)

Terms of use

The ETH Library is the provider of the digitised journals. It does not own any copyrights to the journals and is not responsible for their content. The rights usually lie with the publishers or the external rights holders. Publishing images in print and online publications, as well as on social media channels or websites, is only permitted with the prior consent of the rights holders. [Find out more](#)

Download PDF: 05.04.2026

ETH-Bibliothek Zürich, E-Periodica, <https://www.e-periodica.ch>

Extension de l'école primaire des Acacias à Neuchâtel

Par
Laurent Geninascas et
Bernard Delefortrie
Faubourg
de l'Hôpital 10
2001 Neuchâtel

Photos:
T. Jantscher

Direction du projet
et des travaux:
Bureau
Robert Monnier,
arch. FAS SIA
Patrick Lebet
Philippe Hon,
arch. EPF

Conception
et direction
architecturale:
Geninascas-Delefortrie,
atelier d'architectes
SIA

L'école primaire des Acacias est située dans les hauts de Neuchâtel, en limite nord de la ville, au milieu d'un quartier d'habitations caractérisé par l'hétérogénéité de ses constructions et par son urbanisme aléatoire. A cela s'ajoute une forte déclivité du terrain.

Le programme de l'extension comprend huit salles de classe primaires, deux salles de classe enfantines, une salle des maîtres, une salle polyvalente et une salle de gymnastique.

Le parti architectural tire parti de la complexité de ce site et de la difficulté de réaliser une extension dont le programme est plus important que celui du bâtiment initial. Il consiste en une composition de trois bâtiments autonomes de forme simple: école existante, nouvelle école et salle de gymnastique. Chacun d'eux s'appuie sur une géométrie différente et entre en relation avec l'une ou l'autre des composantes du lieu: l'école existante avec le bâtiment d'habitation à l'ouest, la nouvelle école avec la disposition volumétrique du quartier à l'est et la salle de gymnastique avec les aménagements extérieurs qui déterminent l'accès au « ruban » d'habitation au nord. Le caractère autonome de chaque bâtiment est renforcé par le traitement différencié de son rapport au terrain, par sa matérialisation et par sa couleur: l'école existante en brique jaune est d'une composition classique, la nouvelle école en Eternit gris vert est une boîte sur un socle en béton et la salle de gymnastique en béton ocre rouge est un volume émergeant de terre.

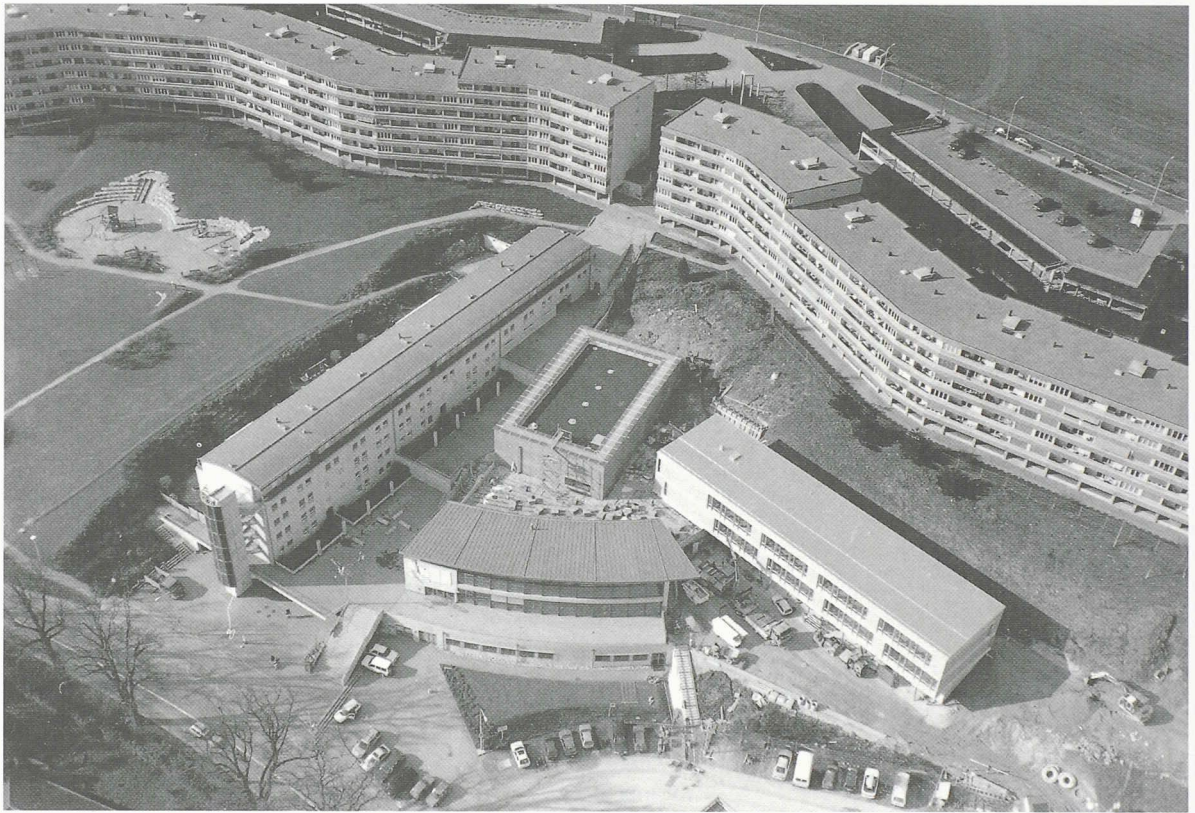
L'unité de la composition, en terme de proportions et de géométrie, est alors réalisée par les rapports qu'entretiennent les trois volumes entre eux.

Au niveau du rez-de-chaussée l'articulation des trois bâtiments contient le hall d'entrée et organise les accès aux diverses activités: école existante, nouvelle école (enfantines et primaires), vestiaires

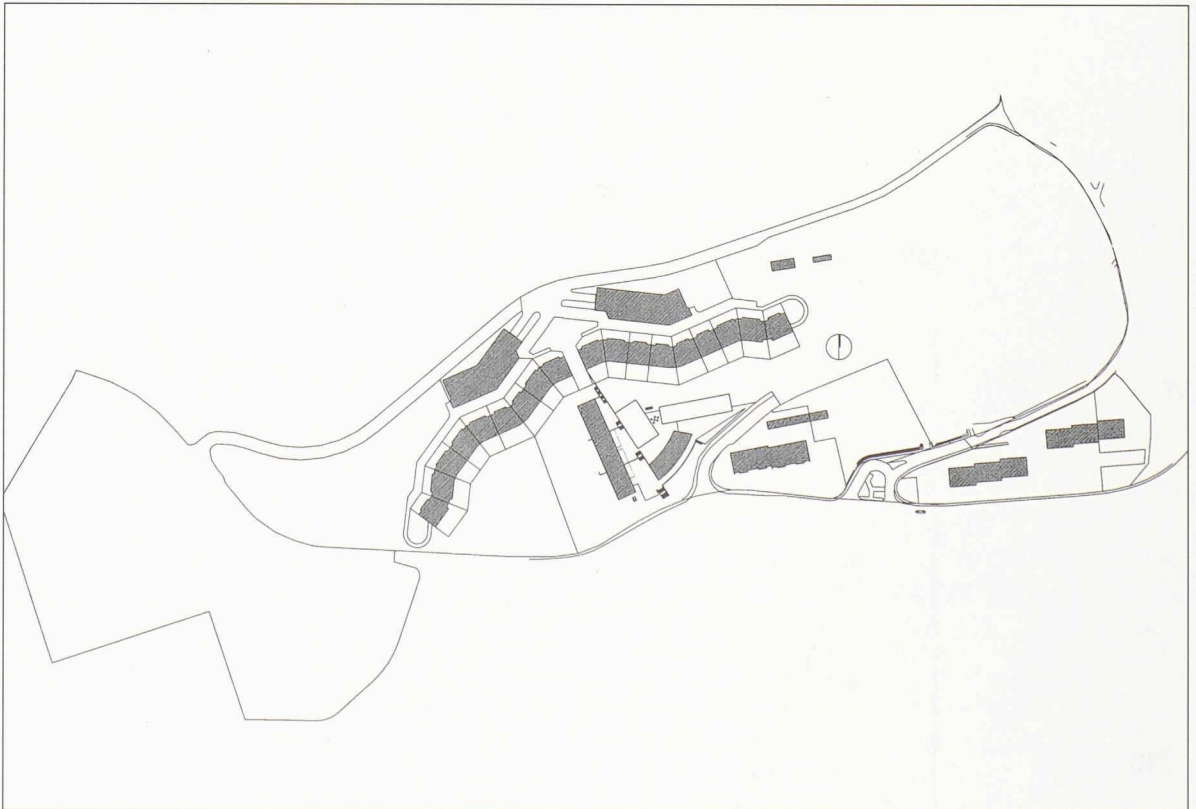
sportifs, salle de rythmique existante, salle de gymnastique. Il s'ouvre à l'est sur un espace de récréation dont une partie est couverte et se situe dans le prolongement naturel du cheminement provenant des lotissements nouvellement créés. Au premier étage, il joue le rôle de préau urbain à la fois pour l'école et pour les habitations situées à l'ouest. A l'exception du hall d'entrée, les autres fonctions s'organisent selon des schémas de distribution et de répartition classiques.



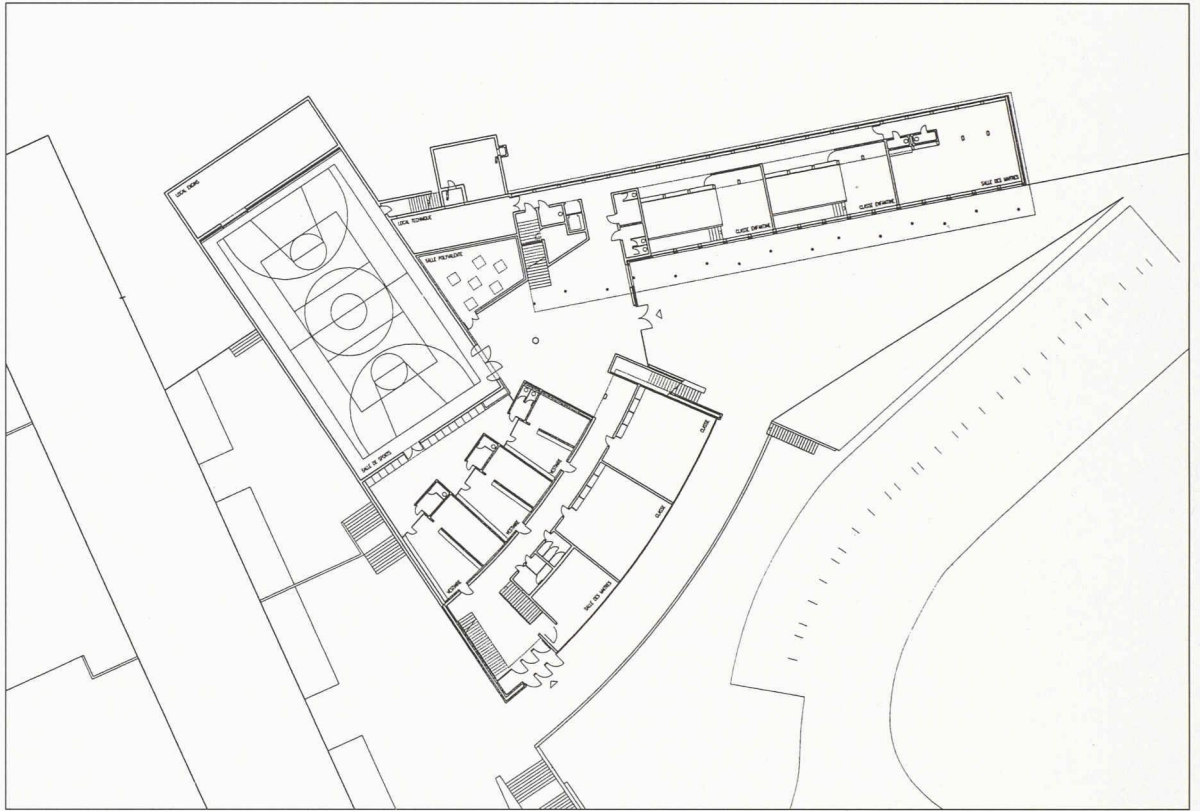
Structure porteuse, rez-de-chaussée



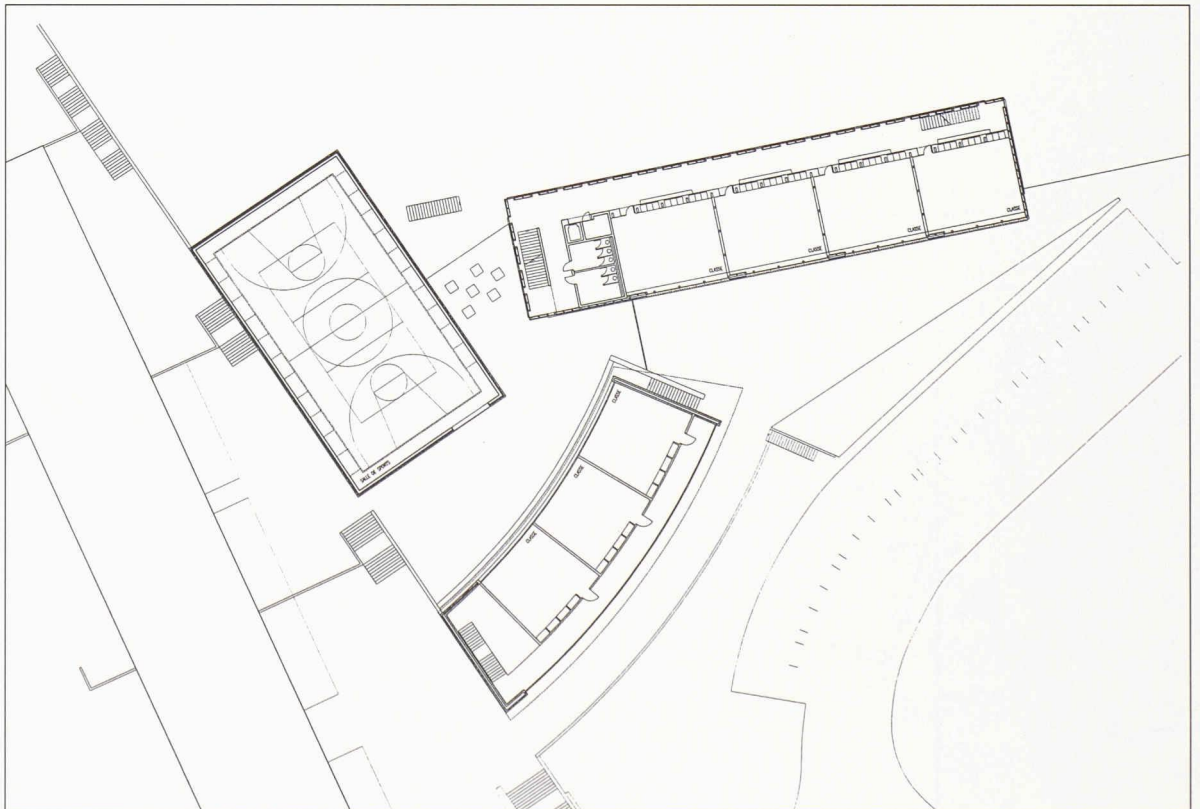
Vue aérienne



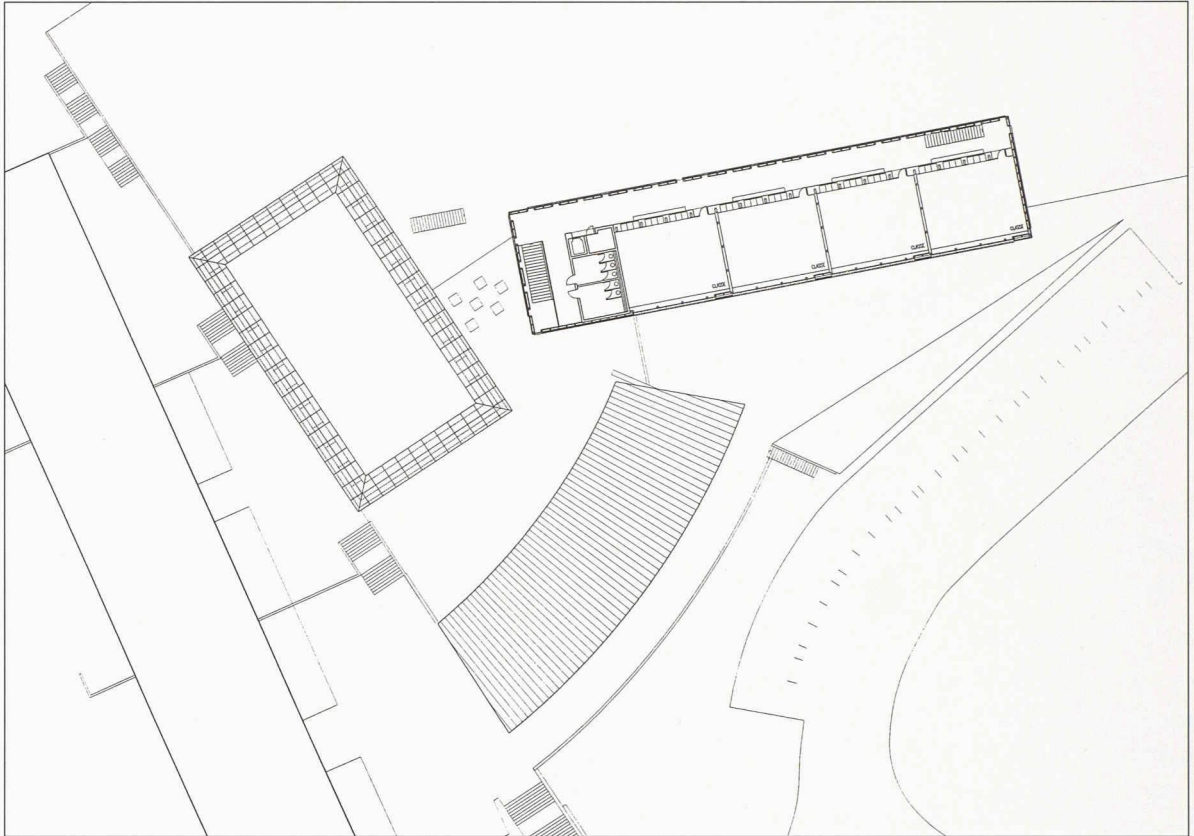
Plan de situation



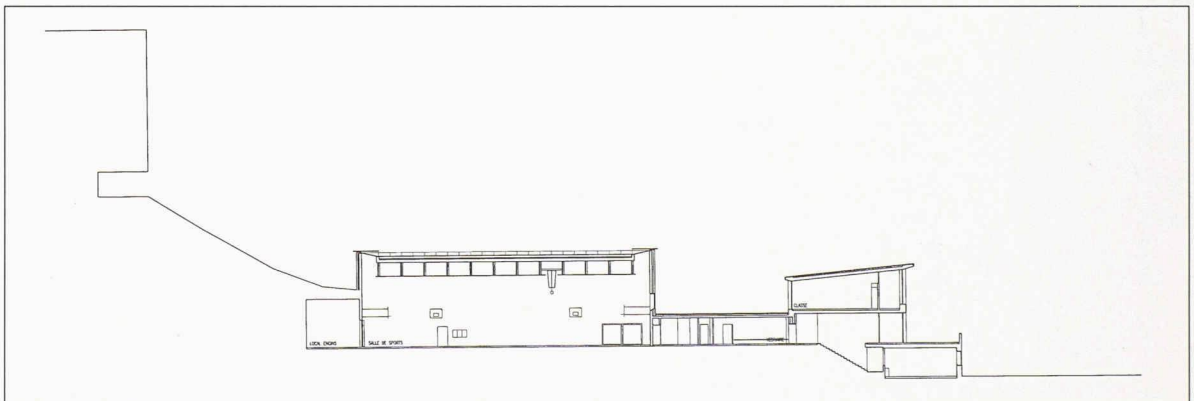
Rez-de-chaussée



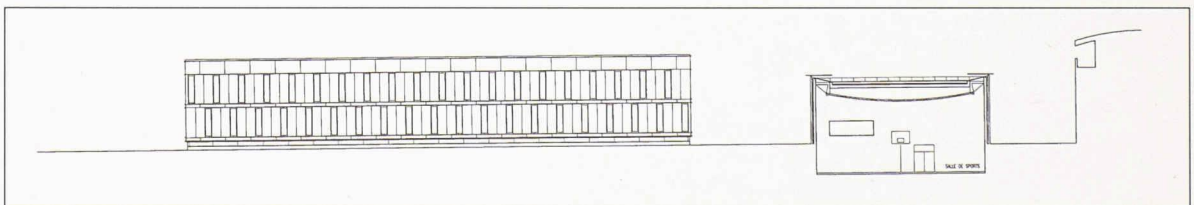
1^{er} étage



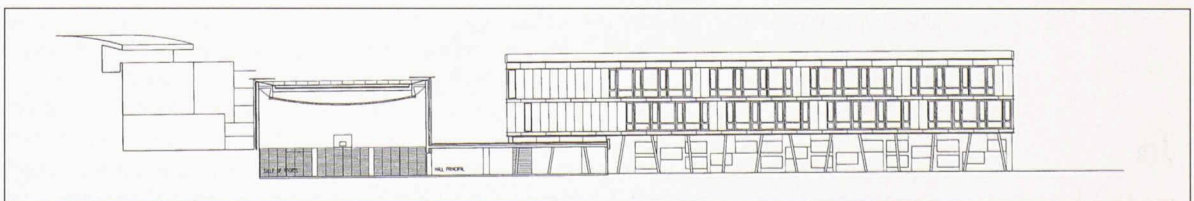
2^e étage



Coupe longitudinale



Façade nord



Façade sud