

**Zeitschrift:** Ingénieurs et architectes suisses  
**Band:** 123 (1997)  
**Heft:** 10

## Werbung

### Nutzungsbedingungen

Die ETH-Bibliothek ist die Anbieterin der digitalisierten Zeitschriften auf E-Periodica. Sie besitzt keine Urheberrechte an den Zeitschriften und ist nicht verantwortlich für deren Inhalte. Die Rechte liegen in der Regel bei den Herausgebern beziehungsweise den externen Rechteinhabern. Das Veröffentlichen von Bildern in Print- und Online-Publikationen sowie auf Social Media-Kanälen oder Webseiten ist nur mit vorheriger Genehmigung der Rechteinhaber erlaubt. [Mehr erfahren](#)

### Conditions d'utilisation

L'ETH Library est le fournisseur des revues numérisées. Elle ne détient aucun droit d'auteur sur les revues et n'est pas responsable de leur contenu. En règle générale, les droits sont détenus par les éditeurs ou les détenteurs de droits externes. La reproduction d'images dans des publications imprimées ou en ligne ainsi que sur des canaux de médias sociaux ou des sites web n'est autorisée qu'avec l'accord préalable des détenteurs des droits. [En savoir plus](#)

### Terms of use

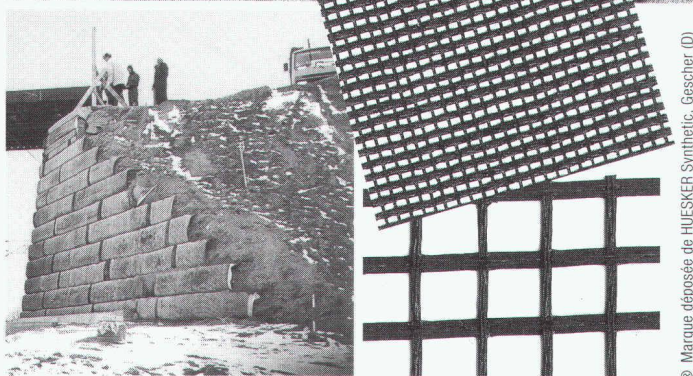
The ETH Library is the provider of the digitised journals. It does not own any copyrights to the journals and is not responsible for their content. The rights usually lie with the publishers or the external rights holders. Publishing images in print and online publications, as well as on social media channels or websites, is only permitted with the prior consent of the rights holders. [Find out more](#)

**Download PDF:** 08.01.2026

**ETH-Bibliothek Zürich, E-Periodica, <https://www.e-periodica.ch>**

# HUESKER + SCHOELLKOPF = la plus vaste offre de **géotextiles** de Suisse!

Un calcul facile qui joue assurément pour vous aussi! Aux nattes de filtrage, de drainage et de coffrage **Enkadrain** de Akzo Nobel Geosynthetics, utilisées avec succès depuis des années, s'ajoutent dès maintenant le programme innovateur **HUESKER** de géogrilles synthétiques de haute qualité, de tissus, de tissus à mailles, de non-tissés et de tissus compounds ainsi que des lés géosynthétiques en argile: les produits HaTe®, HaTelit®, Fortrac®, Stabilenka®, Comtrac®, Incomat® et NaBento® trouvent leur utilisation dans les **travaux de terrassement et de fondations, la construction de décharges d'ordures, d'ouvrages hydrauliques et de voies de circulation**; ils fixent, protègent, séparent, drainent, filtrent et arment **conformément aux exigences et avantageusement.**



® Marque déposée de HUESKER Synthetic, Gescher (D)

Conseils d'application et vente:

**SCHOELLKOPF AG**

Schaffhauserstrasse 265, 8057 Zurich  
Tél. 01/312 16 16, Fax 01/312 16 26



LE VIN  
DONNE CHALEUR  
ET BIEN-ÊTRE:



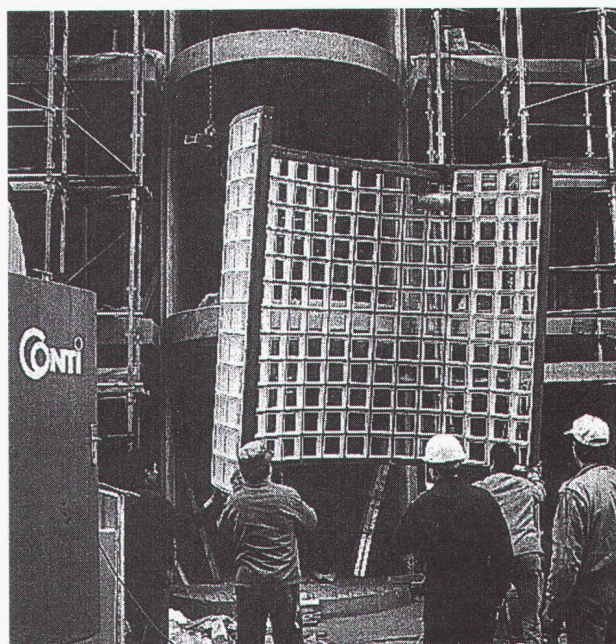


LE MAZOUT NOUVEAU  
EST ROUGE.



SE CHAUFFER AU MAZOUT.  
LA BONNE DÉCISION.

Aebi-Ströbel



**BRIQUES DE VERRE  
PRÉFABRICATION  
MAÇONNAGE SUR CHANTIER**

**CONTI**

42, route de Satigny - 1217 Meyrin-Genève  
Tél. 022/341 4081 - Fax 022/341 4082

**Travaux spéciaux:**

- Pousse-tube
- Galeries
- Wellpoints/puits
- Gunite
- Palplanches
- Pleux forés-battus-moulés
- Ancrages-Jetting
- Parois moulées-berlinoises

**L'entrepreneur  
de travaux  
spéciaux!**

**génie civil +  
fondations sa**

Une entreprise du groupe Marti SA

1020 Renens - Rue du Caudray 22  
Tél. 021 / 636 17 39 - Fax 021 / 636 17 43  
1214 Vernier/GE - Tél. 022 / 341 03 38  
1950 Sion - Tél. 027 / 22 19 94

**BFL-MASTIX®**

Bandes pour l'étanchéité des  
joints dans les ouvrages en béton

Internet: <http://www.mastix.ch>

**mastix sa** Fax 021/648 31 72

**ISO  
9001**

**SQS**  
N° enr. 12396-01  
**mastix sa**



**DONNEZ DE VOTRE SANG  
SAUVEZ DES VIES**



# Qui fait quoi ?

## Abattage - Déchiquetage - Broyage - Bois de construction

EMERY, 1083 Mézières  
Tél. 021/903 21 10, fax 021/903 37 20,  
natel 077/21 21 10

## Analyses chimiques et microbiologiques

Laboratoire NATURA CHIMICA, 1800 Vevey  
Tél. 021/923 55 68, fax 021/922 92 20  
Contrôle-qualité des produits, matières  
premières; mesures liées à l'environnement;  
travaux d'études et de développement divers

## Appareils de mesure d'humidité pour: Bois - Matériaux de construction

CHAKO OPTIQUE SA, 2800 Delémont  
Tél. 032/423 03 00, fax 032/423 03 05

## Archivage - Gestion et exploitation

Tri, classement, microfilms, mise en valeur  
ARCHEION, c.p. 28, 1000 Lausanne 9  
Tél. 021/693 49 32, fax 021/693 52 88

## Armoires - Fenêtres - Portes

Norba SA, Oron  
Tél. 021/907 72 08, fax 021/907 82 17  
Norba SA, Genève  
Tél. 022/736 32 88, fax 022/735 79 11  
Norba SA, Fribourg  
Tél. 026/436 20 04, fax 026/436 20 05

## Béton - Gravier

Gravière de la Claiè-aux-Moines SA  
1073 Savigny,  
Tél. 021/784 21 56, fax 021/784 22 76

## Briques isolantes HEKLATHERM en pierre ponce

Cornaz & Fils SA produits en béton  
1165 Allaman  
Tél. 021/807 33 21, fax 021/807 39 79

## CAO CAO Speedikon

Architecture, Ingénieur civil, Installations  
techniques, Facility Management: la solution  
CAO intégrale pour le bâtiment avec plus  
de 1000 postes de travail en Suisse. Hardware  
et software. Formation. Accompagnement de  
projet. Prestations de services CAO  
RZW WALDER & TRÜEB INFORMATIQUE SA  
Rue Juste-Olivier 22, 1260 Nyon 1  
Tél. 022/362 48 90, fax 022/362 48 92

## CAO et administration de chantier pour la branche de la construction

Du module soumission jusqu'à la méthode  
par éléments avec relation au CAO  
HEINIGER & PARTNER SA, 8620 Wetzikon,  
Hofstrasse 96 A, tél. 01/932 11 31

## Capteurs solaires thermiques - Pompes à chaleur - Chaudières (bois/mazout)

ECUBE SA, 1720 Corminbœuf, rte André-Piller  
43, tél. 026/466 26 10, fax 026/466 26 86

## Carrelages - Expositions - Agencements - Salles de bain - Cuisines

Matériaux Directs, 1027 Lonay  
Tél. 021/803 25 06, fax 021/803 25 05

## Chauffage au bois manuel et automatique

SCHMID SA, 1510 Moudon  
Tél. 021/905 35 55, fax 021/905 35 59

## Constructions de grues et techniques d'acheminement

Marti-Dytan AG  
Dytan-Construction de grues, 6048 Horw  
Tél. 041/209 61 61, fax 041/209 61 62  
Pour la Suisse romande:  
ACE EQUIPEMENT SA  
5, rue Lécheretta, 1630 Bulle  
Tél. 026/912 14 01, fax 026/912 14 02

## Contrôle d'accès - Gestion des temps de présence du personnel

BIXI SYSTEMS SA,  
1052 Le Mont-sur-Lausanne  
Tél. 021/653 43 43, fax 021/653 47 47

## Cuisines Agencements Rénovations

Cuisines Modernes SA, 1510 Moudon  
Tél. 021/905 14 44, fax 021/905 43 20

## Décoration par tube au néon - éclairages HT

néon IMSA sa  
• 1033 Cheseaux-sur-Lausanne  
Tél. 021/731 23 23, fax 021/731 23 24  
• 1218 Grand-Saconnex/GE, tél. 022/798 71 71

## Détection incendie

ABARISK SA, 1020 Renens  
Tél. 021/634 77 77, fax 021/634 79 77

## Echafaudage, toiture provisoire, monte-charge

Haltiner Iseli SA, 1022 Chavannes  
Tél. 021/691 59 30, fax 021/691 59 51

## Ecograde - Recyclage - Matériaux de démolition en grave de fondations

Matériaux Pierreux SA, 1073 Savigny  
Tél. 021/784 21 56, fax 021/784 22 76

## Enseignes lumineuses - tubes au néon HT

néon IMSA sa  
• 1033 Cheseaux-sur-Lausanne  
Tél. 021/731 23 23, fax 021/731 23 24  
• 1218 Grand-Saconnex/GE, tél. 022/798 71 71

## Equipements de sécurité - Systèmes d'alarme et vidéo - Contrôle d'accès

WEBER DISTRIBUTION, 2034 Peseux  
Tél. 032/730 38 73, fax 032/730 53 68

## Etanchéité, isolation thermique, toiture plate

BALZAN & IMMER ÉTANCHÉITÉ SA  
1018 Lausanne  
Tél. 021/646 78 12, fax 021/646 76 37

## Fixations, tôles profilées, panneaux isolants, coupoles extoitures, voûtes

FASTO TECHNIQUE SA, 1023 Crissier,  
Tél. 021/634 45 46, fax 021/634 85 46,  
Natel 077/21 22 62

## Fontaines

ATELIER DE TAILLE DE PIERRE LUC CHAPPUIS  
1148 L'Isle, tél. 021/864 52 39,  
fax 021/864 52 25, natel 077/225 522

## Formation du personnel

GRAUER ENGINEERING, 1807 Blonay  
Tél. 021/943 43 00, fax 021/943 44 34

## Géotechnique, géologie, hydrogéologie

Etudes d'impact sur l'environnement  
Mesures de vibrations et de bruit  
Diagraphies de forage, flowmeter  
Contrôles de pieux

## Laboratoire de sol, roche et béton

GEOTEST SA  
• 1033 Cheseaux-s-L., tél. 021/731 45 65  
• 1706 Fribourg, tél. 026/466 72 67  
• 1920 Martigny, tél. 027/722 76 66

## Géotechnique, mesures, environnement

DE CERENVILLE GÉOTECHNIQUE SA,  
1024 Ecublens  
Tél. 021/691 24 91, fax 021/691 24 96

## Géotechnique, géologie, hydrogéologie

Etudes d'impact et de risques  
Gestion et traitement des déchets  
Mesures de bruit et de vibrations  
Laboratoire et essais géotechniques  
CSD INGENIEURS CONSEILS SA

• Le Mont-sur-Lausanne,  
tél. 021/647 12 41, fax 021/647 12 47  
• Granges-Paccot,  
tél. 026/466 86 86, fax 026/466 86 16  
• Sion,  
tél. 027/22 60 76, fax 027/23 58 22  
• Genève,  
tél. 022/342 59 00, fax 022/342 59 04

## Hydrodémolition - Décapage - Lavage à haute pression et super-aspirateurs (graves et matériaux divers)

HUBERT ETTER & FILS SA, 1628 Vuadens/FR  
Tél. 026/919 87 80, fax 026/919 87 87

## Illustration de projets d'architecture, d'urbanisme et d'aménagements

### paysagers

– Vues perspectives à partir de plans, cartes et  
photographies. Intégration visuelle du projet  
dans le site  
– Croquis noir-blanc et couleurs, photomontages  
– Graphisme sur ordinateur  
PERSPECTIVE, Rose Gigon, rue du Rhône 15,  
1950 Sion, tél. 027/323 63 14

## Informatique architectes et ingénieurs

Logiciels Roland Messerli:  
– Dessin et conception assistés par ordinateur  
– Gestion de chantiers  
– Méthode par éléments

Autres:

– MANDAT 95 Gestion des heures  
– Envoi automatique de PV par FAX/Modem  
avec un PC  
– Comptabilité avec TVA  
– Olivetti, Hewlett-Packard, Compaq et Brother  
JOBIN SA Informatique  
Av. de Provence 10, 1000 Lausanne 20  
Tél. 021/625 60 22, fax 021/624 07 30

## Installations solaires

Installations de production d'énergie solaire  
raccordées au réseau, clés en mains.  
Modules Solarex: 20 ans de garantie  
TECHNIQUES ÉNERGÉTIQUES MUNTWYLER SA  
Mâritgasse 1, 3052 Zollikofen  
Tél. 031/911 50 63, fax 031/911 51 27

## ISO 9000 - Introduction

GRAUER ENGINEERING, 1807 Blonay  
Tél. 021/943 43 00, fax 021/943 44 34

## Lanternaux et coupoles

WATEP SA, 3004 Berne 4  
Tél. 031/302 87 88, fax 031/302 80 93  
Succursale de 1020 Renens  
Tél. et fax 021/624 68 61

## Livres-Multi média

PAYOT LIBRAIRIE,  
• Lausanne  
Tél. 021/341 33 31, fax 021/341 33 45  
• Genève Chantepoulet  
Tél. 022/731 89 50, fax 022/738 48 03  
• Fribourg  
Tél. 026/322 46 70, fax 026/322 46 75  
• Neuchâtel  
Tél. 032/724 22 00, fax 032/724 22 01

## Livres scientifiques et techniques Sciences de l'ingénieur

Librairie Polytechnique,  
EPFL CM, CP 118, 1015 Lausanne 15,  
tél. 021/693 51 04, fax 021/693 51 02

## Logiciels professionnels de gestion pour architectes

LOGISOFT DIFFUSION SA, 1030 Bussigny  
Tél. 021/701 50 33, fax 021/701 02 61

## Madriers isolants YSOX - Bois - Lamellés-collés

SAMVAZ BOIS SA, 1618 Châtel-Saint-Denis  
Tél. 021/948 94 41, fax 021/948 83 41

## Mensurations subaquatiques

Profils en rivières, cartographie des fonds,  
bathymétrie  
Bureau Pierre Martin S.A., 1410 Thierrens  
Tél. 021/905 33 88, fax 021/905 40 91

## Microtunnels - Forages - Pousse-tubes

REYMOND SA  
Route de Champ-Colin 2, 1260 Nyon  
Tél. 022/361 47 31, fax 022/361 68 82

## Moustiquaires - Portes industrielles - Stores à lamelles

LAMELMATIC SA, fabrication, pose, entretien,  
volets à rouleaux, contrevents, 1800 Vevey  
Tél. 021/921 14 75, fax 021/921 33 82

## Néon artistique pour enseignes et éclairages

néon IMSA sa  
• 1033 Cheseaux-sur-Lausanne  
Tél. 021/731 23 23, fax 021/731 23 24  
• 1218 Grand-Saconnex/GE, tél. 022/798 71 71

## Palans électriques - Ponts roulants

BURRI SA  
Chemin de la Meunière 12, 1000 Lausanne 16  
Tél. 021/624 45 33, fax 021/624 18 69

## Panneaux d'affichage - travaux en plexiglas

néon IMSA sa  
• 1033 Cheseaux-sur-Lausanne  
Tél. 021/731 23 23, fax 021/731 23 24  
• 1218 Grand-Saconnex/GE, tél. 022/798 71 71

## Parois chauffantes - Convecteurs

BORER TECHNIK AG, Industriezone 81,  
4227 Büsserach  
Tél. 061/785 61 11, fax 061/785 61 12

## Parquets - Pergo - Publiq - Lames de boiseries - Portes

BOISSEC SA, 1030 Bussigny  
Tél. 021/706 44 55, fax 021/706 44 66

## Photogrammétrie

BSA INGÉNIEURS CONSEILS  
Façades, archéologie, bâtiment et génie civil,  
1527 Villeneuve  
Tél. 026/668 53 60, fax 026/668 53 51

## Pieux-Essais

DE CERENVILLE GÉOTECHNIQUE SA,  
1024 Ecublens  
Tél. 021/691 24 91, fax 021/691 24 96

## Pieux-Essais

BSA INGÉNIEURS CONSEILS  
Préfabriqués, moulés et forés jusqu'à 10000 kN  
Intégrité, vibrations, 1527 Villeneuve  
Tél. 026/668 53 60, fax 026/668 53 51

## Plexiglas - Verre acrylique - Polycarbonate - PVC

néon IMSA sa  
• 1033 Cheseaux-sur-Lausanne  
Tél. 021/731 23 23, fax 021/731 23 24  
• 1218 Grand-Saconnex/GE, tél. 022/798 71 71

## Poêle-Cheminées/ Foyers des cheminées

RÜEGG CHEMINÉE AG,  
Schwäntemos 4, 8126 Zumikon  
Tél. 01/919 82 82, fax 01/919 82 90

## Technique Equipement Bureaux Distributeur NEOLT Suisse

Livraison - Service - Vente  
Natel 079/414 97 17, fax 021/646 49 47

## Travaux spéciaux du génie civil

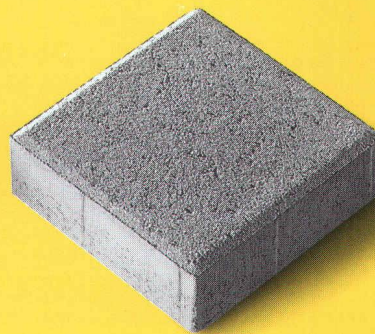
MINAGES ET TRAVAUX SOUTERRAINS SA,  
Martigny - Minages de rocher, parois clouées,  
tirants, micropieux  
Tél. 027/722 65 85, fax 027/722 52 77

## Travaux spéciaux du génie civil

GÉNIE CIVIL + FOUNDATIONS SA.  
Ch du Caudray 22, 1020 Renens  
Forages, ancrages, injections, jetting,  
micropieux, parois clouées, parois berlinoises,  
wellpoints, palplanches, pousse-tubes, galeries  
Tél. 021/636 17 39, fax 021/636 17 43



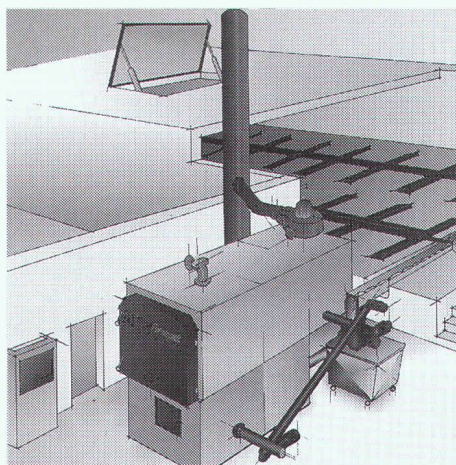
# CREABETON



Il y a prestations et prestations. Comparez-les! Et vous verrez: avec CREABETON, vous y trouvez votre compte.

## Chauffage au bois: performant dans tous ses composants.

**Pyrotronic Modular**



La solution économique et écologique:

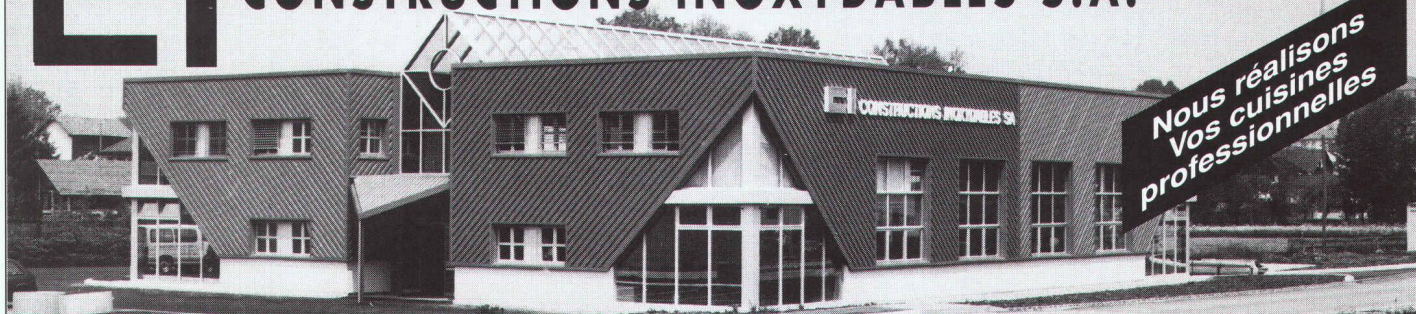
- Foyer avec dépoussiéreur des gaz de fumée intégré et décendrage automatique
- Système de commande et de surveillance avec affichage digital
- Technique de système de transport et d'extraction pour un fonctionnement parfait

 **SCHMID**

SCHMID SA - Chaudières à bois - 1510 Moudon  
Tél. 021/ 905 35 55 - Fax 021/ 905 35 59



## CONSTRUCTIONS INOXYDABLES S.A.



*Nous réalisons  
vos cuisines  
professionnelles*

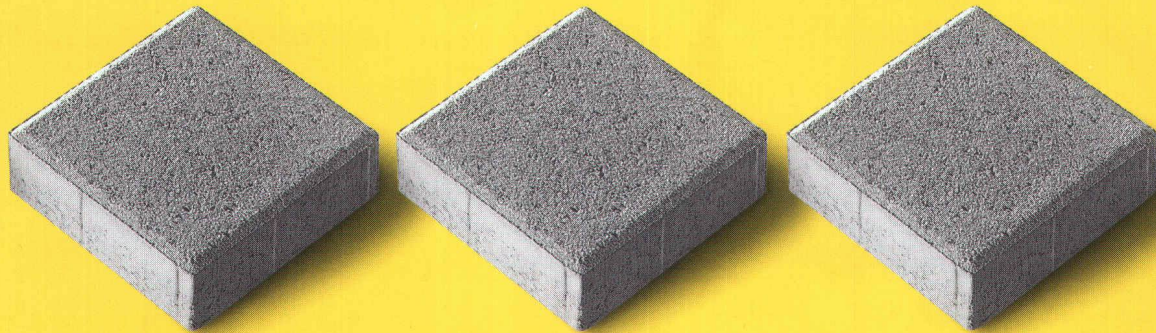
TOUS TRAVAUX EN ACIER INOXYDABLE ET ALUMINIUM  
CHAUDRONNERIE, SERRURERIE, INSTALLATIONS INDUSTRIELLES & LABORATOIRES

Pra de Plan - 1618 CHATEL-SAINT-DENIS

Lucien Morisod

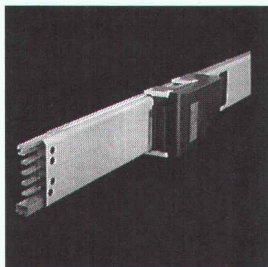
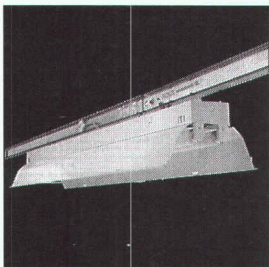
Tél: 021/ 948 88 11 - Fax: 021/ 948 74 26





## Toujours compris: le facteur avantages CREABETON

Un prix clair et honnête. Garantie d'une qualité haut de gamme comprise. Conseils de spécialistes compris. Livraison sur le chantier dans les délais comprise. De précieuses prestations supplémentaires comprises. Voilà comment vous y trouvez votre compte. Demandez-nous des offres, et nous vous le prouverons déjà lors de votre prochain projet. Info-service CREABETON, 3250 Lyss, téléphone 032 387 87 87, fax 032 387 86 86.



### LANZ Canalisations électriques d'éclairage et de distribution 20-800 A

Pour installations simples et avantageuses de lampes, d'appareils et machines dans des locaux de fabrication, chaînes de production, stations d'essai, laboratoires, garages, entrepôts et halles d'expédition, installations sportives, supermarchés etc.

- Pose simple. Matériel d'installation, boîtiers de connexion et de distribution livrés simultanément
  - Extension, transformation, agrandissements possibles en tout temps et rapidement
  - Avantageuses — modernes — réutilisables
- Conseil, offre, livraison rapide et avantageuse par **lanz oensingen 062/388 21 21 fax 062/388 24 24**

----- ✂

Veuillez me faire parvenir la documentation suivante:

- |  |  |
|--|--|
| <input type="checkbox"/> Canalisations électriques d'éclairage et de distribution 20-800 A | <input type="checkbox"/> Canaux G à grille           |
| <input type="checkbox"/> Canalisations électriques LANZ BETOBAR 380-6000 A                 | <input type="checkbox"/> Canaux d'allèges            |
| <input type="checkbox"/> Système de support de câbles                                      | <input type="checkbox"/> Système de montage MULTIFIX |

☐ Pourriez-vous me/nous rendre visite, avec préavis s.v.p.?  
Nom/adresse: \_\_\_\_\_

20f



**lanz oensingen sa**  
CH-4702 Oensingen · téléphone 062 388 21 21

## L'humidité une menace invisible

Nous possédons le savoir-faire, l'expérience et les appareils pour le maintien au sec fiable et durable des locaux privés et industriels. Demandez-nous conseil ou la mise à disposition sans engagement d'un appareil de test.

### Coupon d'information

- ✂
- Nous avons un problème d'humidité.  
Faites-nous parvenir votre documentation.

Nom \_\_\_\_\_

Adresse \_\_\_\_\_

Téléphone \_\_\_\_\_

IAS

**Krüger + Cie SA, 1606 Forel**  
Tel. 021/781 27 91

**KRÜGER**



# SYSTEME ANTIVOL. SOMFY<sup>®</sup> MATIQUEMENT.

Les commandes et moteurs Somfy actionnent les volets roulants et les stores à lamelles. Par exemple en les baissant le soir. Automatiquement. Au grand dam des cambrioleurs. Adressez-vous à votre spécialiste ou directement à Somfy SA, Avry-Bourg 15, 1754 Avry-sur-Matran, tél. 026/470 24 84.

**TOUT AUTOMATIQUE.**

*L'entrepreneur  
de travaux publics!*

FOUILLES, COLLECTEURS,  
GÉNIE CIVIL,  
TRAVAUX ROUTIERS,  
REVÊTEMENTS BITUMINEUX,  
TRAVAUX LACUSTRES.



**MARTI SA  
LAUSANNE**

**CH-1020 Renens** - Rue du Caudray 22  
Tél. 021 / 636 17 36 - Fax 021 / 636 17 43



ÉCOLE POLYTECHNIQUE  
FÉDÉRALE DE LAUSANNE

cherche pour sa Chaire de projet et de théorie de l'architecture de 1<sup>re</sup> année de son Département d'architecture

## ARCHITECTES DIPLÔMÉS

pour des postes d'assistant(e)s responsables de l'encadrement des étudiants dans les travaux pratiques et la préparation de cours théoriques.

Préférence sera donnée à des architectes possédant une expérience professionnelle et/ou une pratique de la critique architecturale et ayant un goût prononcé pour la communication et l'enseignement.

Taux d'occupation: de 30 à 60 % selon la prise de rôle.

Date d'entrée en fonctions: septembre/octobre 1997.

Informations complémentaires: **P. Wahlen, assistant du Prof. V. Mangeat, tél. (021) 693 32 30.**

Les candidatures, accompagnées d'un curriculum vitae, d'un texte de motivation et de références illustrées de cinq projets ou réalisations personnels sont à adresser au **Service du personnel de l'EPFL, Pavillon C, Ecublens, 1015 Lausanne.**



ÉCOLE POLYTECHNIQUE  
FÉDÉRALE DE LAUSANNE

L'Ecole polytechnique fédérale de Lausanne (EPFL) met au concours quatre postes de:

**Maître d'enseignement  
et de recherche (MER) en**

### 1. RECHERCHE OPÉRATIONNELLE au Département de mathématiques

Le/la titulaire aura pour domaine d'activité la recherche opérationnelle dans toutes ses composantes, à savoir la modélisation, la simulation et l'optimisation. Il/elle sera rattaché(e) à une chaire du groupe de recherche opérationnelle du Département de mathématiques.

### 2. NANOPHYSIQUE au Département de physique

Le/la titulaire devra proposer et réaliser des projets de recherche de très haut niveau en nanophysique, se concentrant en particulier sur la spectroscopie au moyen de la microscopie à effet tunnel avec haute résolution spatiale et temporelle, pouvant créer une synergie avec les travaux actuels de l'Institut de physique expérimentale. Il/elle devra posséder une excellente connaissance de la physique des surfaces et de la microscopie à effet tunnel. Une expérience dans le domaine des surfaces nanostructurées serait un avantage.

### 3. GÉNIE DE LA RÉACTION CHIMIQUE au Département de chimie

Le/la titulaire devra développer un programme de recherche de très haut niveau dans le domaine du génie de la réaction catalytique hétérogène et du développement de procédés basés sur des microsystèmes. Une excellente expérience industrielle est un avantage.

### 4. CHIMIE PHYSIQUE au Département de chimie

Le/la titulaire devra développer un programme de recherche de très haut niveau. Il/elle proposera et développera des activités dans le domaine «Spectroscopie et dynamique moléculaire ultrarapides».

**Pour les quatre postes:** les activités respectives s'intégreront dans celles du Département concerné, en collaboration avec d'autres unités de l'EPFL ainsi que d'institutions universitaires et industries sur le plan national et international. Les candidat(e)s reconnu(e)s sur le plan international, doivent faire preuve d'une expérience de recherche originale, créative et de très haut niveau. Des aptitudes pour l'enseignement à tous les niveaux sont indispensables. Ils/elles seront appelé(e)s à suivre des projets d'étudiants, des travaux de diplôme et de thèse; en outre, ils/elles devront posséder une aptitude confirmée dans la conduite et la gestion de projets. Les candidatures des personnes correspondant aux exigences du programme «relève» de la Confédération suisse sont également encouragées.

**Délai d'inscription: 15 août 1997.** Entrée en fonctions: date à convenir. Les candidatures féminines sont particulièrement bienvenues. Les personnes intéressées voudront bien demander, par écrit, le dossier relatif à ces postes à: **Présidence de l'Ecole polytechnique fédérale de Lausanne, CE-Ecublens, CH-1015 Lausanne, Suisse.**

## Alpavert SA

cherche un représentant pour la Suisse romande

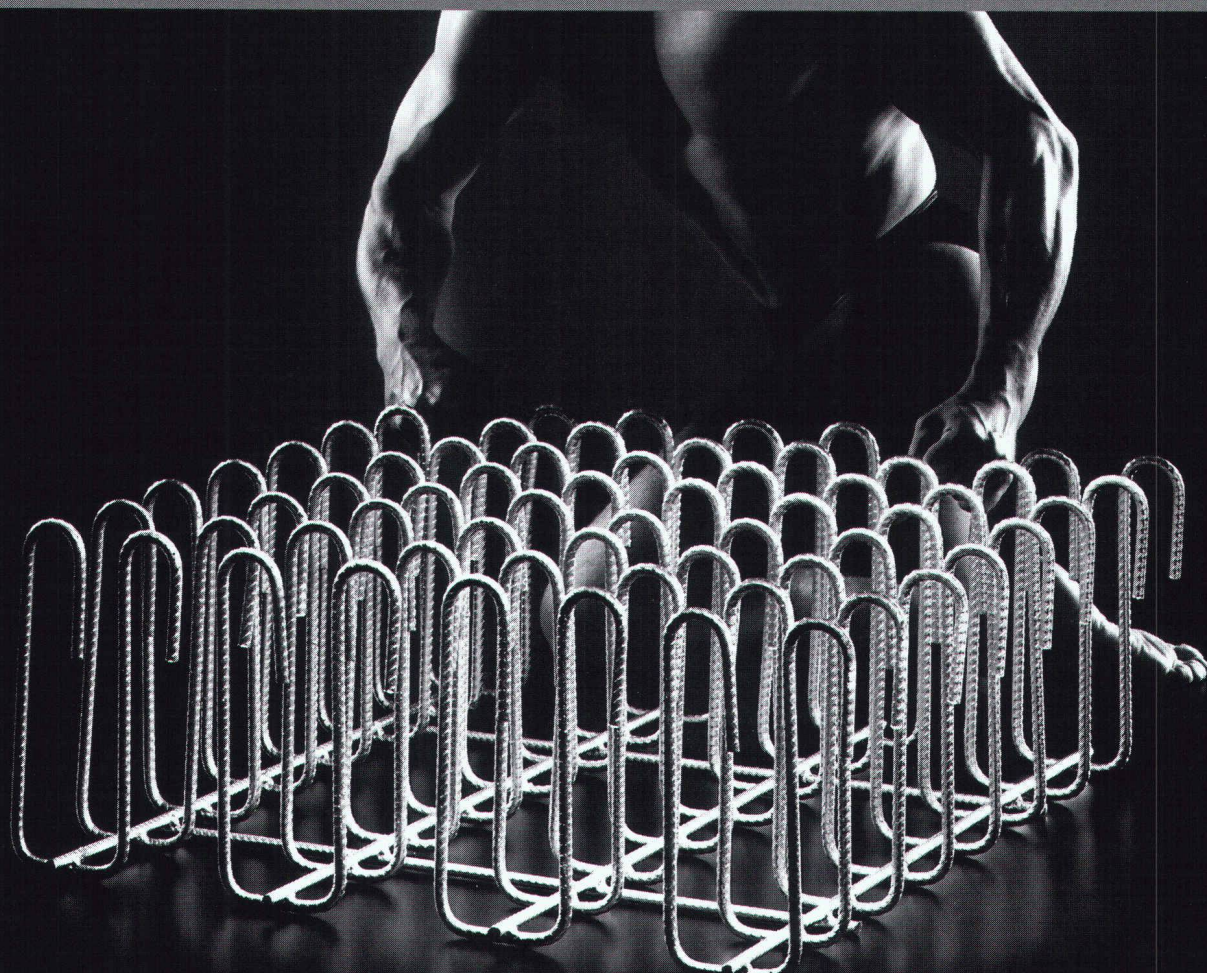
Entrée en fonction à convenir

**Renseignements:** Yves Grossrieder, Au Village,  
CH-1628 Vuadens, tél. (026) 913 75 40, (079) 357 56 42



## Exercice de force, 3ème partie.

Lorsqu'il s'agit de remplir la norme SIA relative à la résistance au poinçonnement dans les zones de dalles plates à haute concentration de charges, il est préférable de recourir à la force du système d'armature DURA. Car avec les paniers d'étriers DURA, en cas de besoin utilisés avec les champignons en acier DURA, il est possible d'éviter, dans tous les cas et sans difficulté, de grandes épaisseurs non économiques de dalles ou des renforcements onéreux des têtes de piliers en béton. Développé et breveté par Aschwanden, DURA est de plus parfaitement adapté aux piliers préfabriqués en béton ORSO. Ensemble, ils permettent de dimensionner de façon globale le système statique des piliers et des reprises sur les dalles. A propos: il n'est pas nécessaire de faire jouer ses muscles pour obtenir une documentation technique détaillée. Un coup de téléphone suffit.



F. J. Aschwanden SA  
CH-3250 Lyss  
Téléphone 032 384 86 11  
Fax 032 384 47 42

Armatures de poinçonnement DURA  
Goujons CRET  
Piliers en béton ORSO  
Armatures pour dalles en porte-à-faux ARBO  
Appuis NELL

# Aschwanden



# CE QUI EST

# DÉVOILÉ\*

La haute qualité des systèmes d'isolation phonique et thermique de gonon n'est reconnaissable ni à la vue, ni au prix, mais aux visages satisfaits.

\*) Le secret réside dans un procédé de fabrication unique en son genre. Chaque produit gonon est expansé individuellement, sur mesure. Le cube d'isolation a disparu. C'est ce qui explique que la capacité de production reste inégalée, à un prix inégalé.

Des systèmes d'isolation performants pour l'avenir.

1

Des avantages cachés qui sont appréciés par tous:

Par l'architecte et le concepteur, pour qui la qualité constante et égale revêt une grande importance.

2

Par l'artisan, qui exige que le produit gonon puisse être façonné rapidement, de manière propre et précise.

3

Par le maître d'ouvrage, satisfait de l'investissement consenti et de l'économie réalisée sur les frais d'entretien.

# gonon

gonon Isolation SA  
En Raboud  
CH-1680 Romont  
Téléphone 026/652 47 47  
Téléfax 026/652 43 83