

Zeitschrift: Ingénieurs et architectes suisses
Band: 122 (1996)
Heft: 8

Werbung

Nutzungsbedingungen

Die ETH-Bibliothek ist die Anbieterin der digitalisierten Zeitschriften auf E-Periodica. Sie besitzt keine Urheberrechte an den Zeitschriften und ist nicht verantwortlich für deren Inhalte. Die Rechte liegen in der Regel bei den Herausgebern beziehungsweise den externen Rechteinhabern. Das Veröffentlichen von Bildern in Print- und Online-Publikationen sowie auf Social Media-Kanälen oder Webseiten ist nur mit vorheriger Genehmigung der Rechteinhaber erlaubt. [Mehr erfahren](#)

Conditions d'utilisation

L'ETH Library est le fournisseur des revues numérisées. Elle ne détient aucun droit d'auteur sur les revues et n'est pas responsable de leur contenu. En règle générale, les droits sont détenus par les éditeurs ou les détenteurs de droits externes. La reproduction d'images dans des publications imprimées ou en ligne ainsi que sur des canaux de médias sociaux ou des sites web n'est autorisée qu'avec l'accord préalable des détenteurs des droits. [En savoir plus](#)

Terms of use

The ETH Library is the provider of the digitised journals. It does not own any copyrights to the journals and is not responsible for their content. The rights usually lie with the publishers or the external rights holders. Publishing images in print and online publications, as well as on social media channels or websites, is only permitted with the prior consent of the rights holders. [Find out more](#)

Download PDF: 11.01.2026

ETH-Bibliothek Zürich, E-Periodica, <https://www.e-periodica.ch>



Humbert **Gabella Verres** S A
BRIQUES ET PAVÉS EN VERRE

SOLARIS
GLASSTEIN

5454

Vitrages – Dalles – Voûtes – Coupoles

Nouvelles techniques

Bureaux – Ateliers – Exposition 500 m²: 1312 Eclépens – Téléphone 021/866 65 16 – Fax 021/866 64 70

Fontaines et Bassins Anciens

Unique en Suisse
5000 m² d'exposition

directement en bordure
d'autoroute, sortie Sion-Ouest

Tél. 027/31 33 50
Natel 077/22 30 16

A VENDRE

PLOTTER LASER VERSATECH 8839

Papier calque normal, largeur 920 mm, vitesse d'impression 2 min./A0
Interface RS 232, max 38 kb/s

Prix à discuter

Pour tout renseignement complémentaire veuillez vous adresser à:
M. J.L. Meier c/o TSA Télécom SA, Sion, tél. (027) 22 57 57

Cette fois-ci, pas de

Isolation thermique parfaite avec FOAMGLAS® pour:

Eglise évang. Bülach /
Interlaken / Eglise évang.
réformée Linsenhöl,
St-Gall / Eglise paroissiale
St-Martin, Zufikon / etc.



Isolation thermique parfaite avec FOAMGLAS® pour:

Eglise St-Jacob Degersheim /
Ste-Agathe, Dietikon / Eglises
de Netstal, Walchwil, Uzwil,
Gudo, Locarno, Melide,
Giumaglio, Brienz, Zollikofen /
etc.



Il est un point sur lequel les adeptes des différentes
confessions s'accordent sans se disputer: pour les
églises, un seul matériau d'isolation entre en ligne de

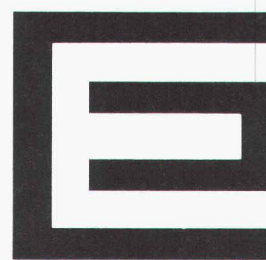
compte – FOAMGLAS®. Les avantages sont évidents –
longévité extraordinaire, pas de travaux dispendieux
d'assainissement ultérieurs, une solution qui s'impose

Elément SA Genève

Usine de préfabrication
Béton préfabriqué et précontraint

Façades architectoniques
Escaliers et cages d'ascenseurs normalisés
Structures industrielles
Préfabrication lourde
Ouvrage d'art, viaducs et ponts

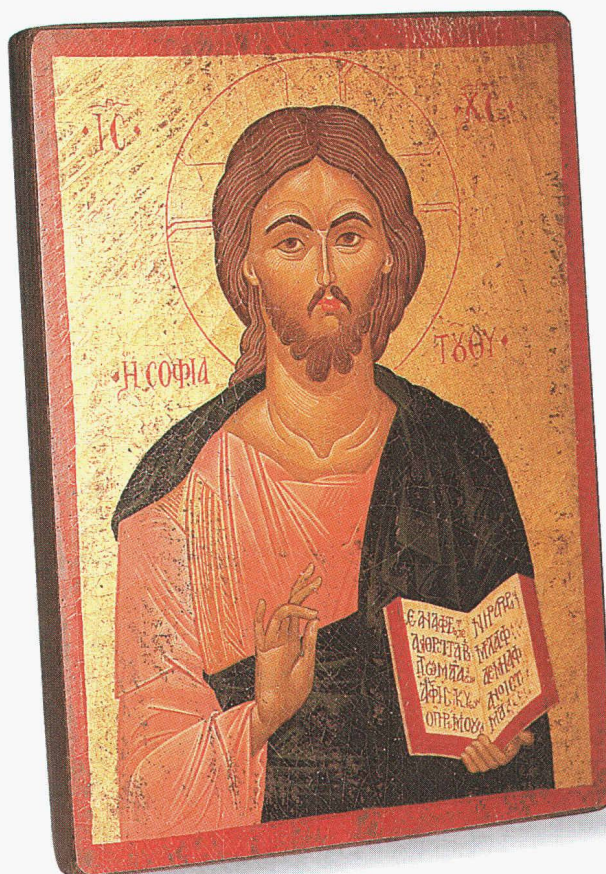
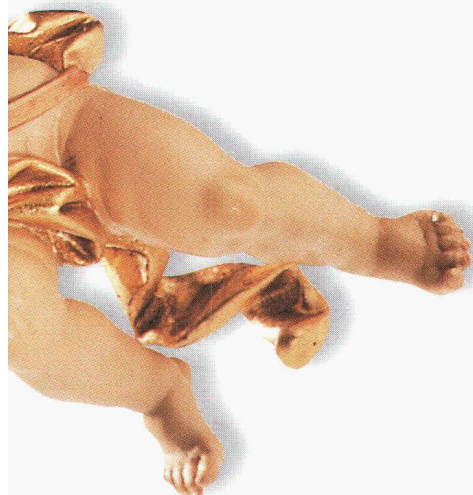
Etudes et conseils par notre bureau technique



Route de Satigny, 44
1214 Vernier
Tél. 022 / 341 14 00
Fax 022 / 341 13 61

B4847

querelle de religion.



**Isolation
thermique parfaite
avec FOAMGLAS® pour:**
Eglise orth. grecque Zurich /
Temple mormon Zollikofen /
Eglise de la Trinité Berne /
Chapelle André, Thoun /
etc.

HUFNER BSW, LUZERN

écologiquement et économiquement. En plus d'y
croire, souhaitez-vous en savoir davantage? Exigez
des preuves concrètes, par téléphone ou par fax.

**Pittsburgh Corning
(Suisse) SA**
47, route de Lausanne
CH-1110 Morges

Tél. 021/803 05 51
Fax 021/802 25 00

FOAMGLAS®
L'isolant qui défie le temps.

Enkadrain comme obstacle au bruit solidien

Les multiples propriétés d'Enkadrain CK élargissent encore son champ d'applications.

Depuis plusieurs années, tant l'efficacité et la rentabilité que l'encombrement minimal des nattes de drainage/coffrage Enkadrain CK sont les qualités particulières qui leur ont partout assuré une solide réputation. Or des recherches menées par l'Université technique de Munich relèvent également les atouts qu'Enkadrain CK peut faire valoir comme protection contre le bruit solidien. Un aspect qui s'est avéré déterminant dans le choix d'Enkadrain CK pour une nouvelle construction près du Kreuzplatz, à Zurich.

Nous nous sommes entretenus avec Gérard Rutishauser, ing. dipl. EPFZ/SIA/SVI et spécialiste des vibrations (du bureau d'ingénieur Rutishauser pour le génie civil, les transports et l'environnement, à Zurich):

«Pourquoi avez-vous choisi Enkadrain CK dans ce cas?»

«Les nombreuses infrastructures de transport jouxtant le site (tunnel ferroviaire, tram, ligne de la Forchbahn) justifiaient une attention particulière au bruit solidien. Après avoir consulté M. F. Deischl, ingénieur et D'ès sc. techn., de l'Université de Munich, j'ai recommandé Enkadrain CK comme le produit sans doute le mieux à même de résoudre ce problème tout en répondant aux exigences techniques du drainage. Sous la direction du professeur J. Eisenmann, M. Deischl, dont l'expertise est reconnue dans ce domaine, a en effet procédé à des essais de charge statiques et dynamiques avec Enkadrain pour des culées de pont, et obtenu de bons résultats en matière de résistance continue tant statique qu'à la dilatation et aux vibrations, ainsi qu'un bon comportement à la défor-

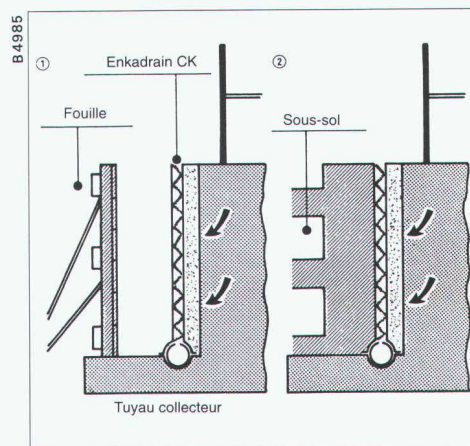
mation. Nous pouvions donc en conclure que l'élasticité dynamique d'Enkadrain en faisait aussi le matériau de choix du point de vue de la protection contre le bruit solidien.»

La solution idéale: des nattes flexibles pour le filtrage, le drainage et le coffrage

Destiné à l'application sur la paroi de fouille, Enkadrain CK se compose d'un support filtrant en toile non tissée en polyester, d'une couche de drainage en fils frisés de polyamide extrêmement résistante à la pression et formée de multiples corps creux et d'une couche étanche au bétonnage en guise de coffrage perdu.

Economie de temps, d'argent et d'espace, grâce à un matériau hautement polyvalent

Enkadrain CK est un produit aux multiples facettes: excellent pouvoir filtrant, forte capacité d'écoulement, dilatation et coffrage perdu, couche brisant la tension superficielle de l'eau et l'effet de capillarité entre le terrain et la dalle de fond en application horizontale.



La natte s'adapte sans peine à n'importe quel sous-sol, est imputrescible et d'une mise en œuvre aisée. L'utilisation d'Enkadrain CK est ainsi liée à de nombreux avantages: volume d'excavation réduit, étanchéification de la paroi extérieure superflue, pas de couche de filtrage et de drainage, ni d'obturation de fouille.

Gamme de produits et distribution

Enkadrain CK 10, 1 cm d'épaisseur (pré-comprimé), pour pressions élevées.

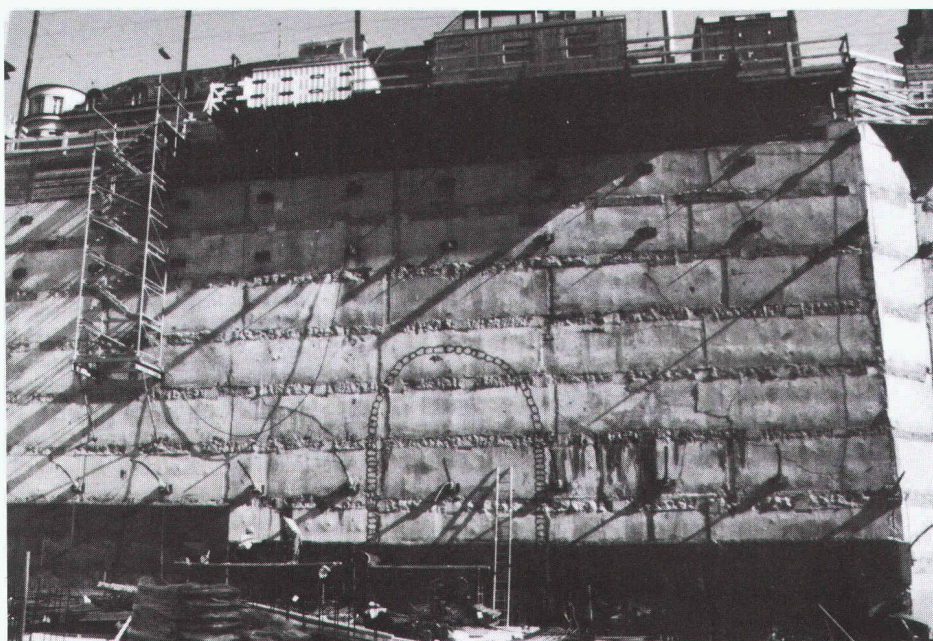
Enkadrain CK 20, 2 cm d'épaisseur, pour application normale.

En utilisation classique, l'Enkadrain CK L remplace les types CK, et ce à un prix notablement plus avantageux!

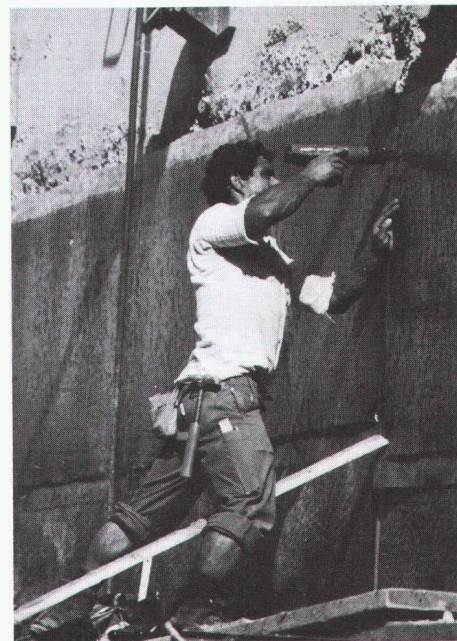
Enkadrain: approuvé selon ISO 9001.

Conseil et vente sont assurés par l'importateur général SCHOELLKOPF AG, Schaffhauserstrasse 265, 8057 Zurich, téléphone 01/312 16 16 fax 01/312 16 26

Enkadrain est également disponible dans le commerce de matériaux de construction.



Enkadrain CK: un choix fondé, également en matière de protection contre les bruits solidiens, sur ce chantier près du Kreuzplatz à Zurich (Sven Hotz, Entreprise générale, Zurich)



Pose aisée d'Enkadrain CK, même sur sous-sol irrégulier