

Zeitschrift: Ingénieurs et architectes suisses
Band: 122 (1996)
Heft: 7

Werbung

Nutzungsbedingungen

Die ETH-Bibliothek ist die Anbieterin der digitalisierten Zeitschriften auf E-Periodica. Sie besitzt keine Urheberrechte an den Zeitschriften und ist nicht verantwortlich für deren Inhalte. Die Rechte liegen in der Regel bei den Herausgebern beziehungsweise den externen Rechteinhabern. Das Veröffentlichen von Bildern in Print- und Online-Publikationen sowie auf Social Media-Kanälen oder Webseiten ist nur mit vorheriger Genehmigung der Rechteinhaber erlaubt. [Mehr erfahren](#)

Conditions d'utilisation

L'ETH Library est le fournisseur des revues numérisées. Elle ne détient aucun droit d'auteur sur les revues et n'est pas responsable de leur contenu. En règle générale, les droits sont détenus par les éditeurs ou les détenteurs de droits externes. La reproduction d'images dans des publications imprimées ou en ligne ainsi que sur des canaux de médias sociaux ou des sites web n'est autorisée qu'avec l'accord préalable des détenteurs des droits. [En savoir plus](#)

Terms of use

The ETH Library is the provider of the digitised journals. It does not own any copyrights to the journals and is not responsible for their content. The rights usually lie with the publishers or the external rights holders. Publishing images in print and online publications, as well as on social media channels or websites, is only permitted with the prior consent of the rights holders. [Find out more](#)

Download PDF: 11.01.2026

ETH-Bibliothek Zürich, E-Periodica, <https://www.e-periodica.ch>



UN DUO ECLATANT!

Voici les deux stars de Sylvania: d'une part, les tubes fluorescents haut rendement Luxline avec les lampes fluo-compacts, et d'autre part, toute la gamme des luminaires Sylvania encastrés ou plafonniers. Quel couple... et des performances de rêve à partir d'une source unique. Si vous recherchez un éclairage reposant, une

ambiance particulière, ou que vous souhaitez réaliser des économies d'énergie ou simplement trouver un produit satisfaisant, Sylvania propose indifféremment la combinaison optimale pour votre usage privé ou professionnel. Les tubes Luxline haut rendement de Sylvania avec les luminaires Sylvania? La parfaite harmonie entre tubes et luminaires...



Sylvania. une source d'inspiration.

Là vous avez la preuve, que l'on peut toujours améliorer les choses:

WINGLIER/KUMZ

La nouvelle CHIC



Si l'on décide de supprimer de l'assortiment le leader des 10 dernières années, il faut être très sûr de la qualité de son remplaçant. Nous en sommes persuadés. Parce que non seulement nous avons adapté un nouveau design à CHIC, mais nous avons également amélioré la stabilité et la fonctionnalité. Puisque en plus de cela, nous pouvons proposer la nouvelle CHIC au même prix, nous sommes définitivement convaincus d'avoir amené sur le marché, un puissant successeur à la légendaire série CHIC.

Si le prospectus ne vous est pas encore parvenu, il serait bon de le commander de suite.

Bodenschatz SA, Case postale, CH-4123 Allschwil 1, téléphone 061 481 05 00, fax 061 481 95 52

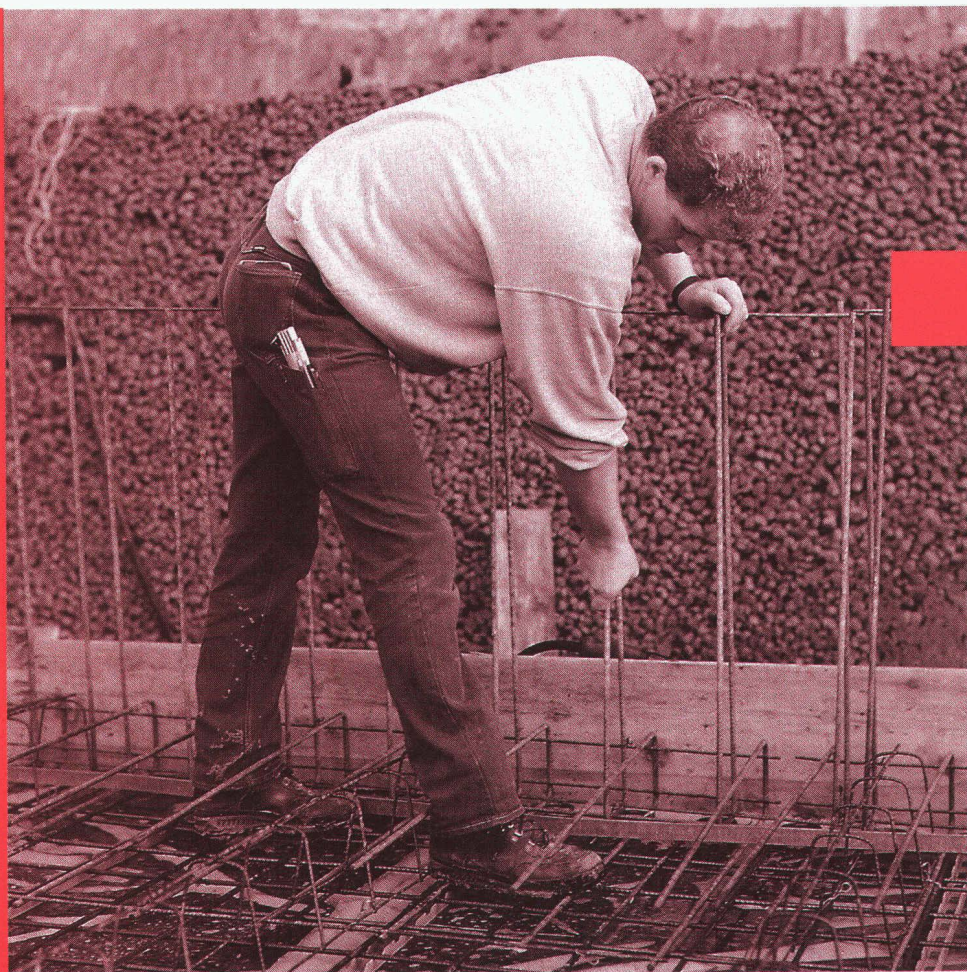


SWISS MADE BY
BODENSCHATZ

FIRIPA[®]

*Une armature de
FISCHER REINACH.*

**Si 3 mètres d'armature sont posés en
3 minutes au lieu de 30, vous avez
gagné plus de 27 minutes...**



B4917

Lorsque le pratique, l'agréable et l'économique sont si étroitement soudés l'un à l'autre, il ne peut s'agir que de la cage de raccordement FIRIPA. Posée en un tour de main, de manière sûre et avec précision - par une seule personne - elle épargne la mise en place laborieuse des étriers en U un à un, le fastidieux assemblage aux barres longitudinales, le renversement énervant. Sans parler de tous les autres avantages. Ils se voient à l'oeil nu. Vous trouvez les cages de raccordement FIRIPA auprès des marchands d'aciers.

FIRIPA. Le préfabriqué qui simplifie le travail.

Fischer Reinach AG, 5734 Reinach 062/771 15 55

Pantex Stahl AG, 6233 Büron 041/935 42 00

Panfer SA, 1522 Lucens 021/906 87 87

Von Roll AG, 4563 Gerlafingen 065/34 22 22

Ruwa Drahtschweisswerk AG, 3454 Sumiswald 034/71 19 65



Salle de gymnastique, 1294 Genthod. Architectes: Redard-Barro-Haidinger, 1227 Carouge. Entreprise: Cerutti Toitures S.A., 1226 Thônex.

VM ZINC. Pour couvrir tous vos besoins en couverture

**VM ZINC organise une
présentation le 17 avril.
Vous y serez invités !**

VM ZINC est un des rares matériaux qui réponde aux exigences les plus diverses de forme et de fonction, d'esthétique et de durée, de faisabilité et de rentabilité, répondant aux intérêts et aux souhaits des maîtres d'ouvrage, architectes et ferblantiers.

VM ZINC est disponible en feuilles ou en bobines dans différentes épaisseurs et dimensions standard, et en 3 aspects de surface.

Les professionnels VM ZINC sont à votre disposition pour vous conseiller dans votre choix. Ils établissent des dessins et des plans de calepinage à



Réalisation en QUARTZ-ZINC et ANTHRA-ZINC

votre demande et vous accompagnent depuis la conception jusqu'à la réalisation de votre projet.

Profitez d'une expérience de plus de 150 ans avec VM ZINC, un service complet, des produits de haute qualité répondant aux normes les plus sévères, et des techniques de pose qui font référence. Tous vos besoins seront couverts par une couverture VM ZINC.

VM ZINC, Gammen, 3206 Rizenbach, tél. (031) - 747 58 68, fax (031) - 747 58 68



Exercice de force, 2ème partie.

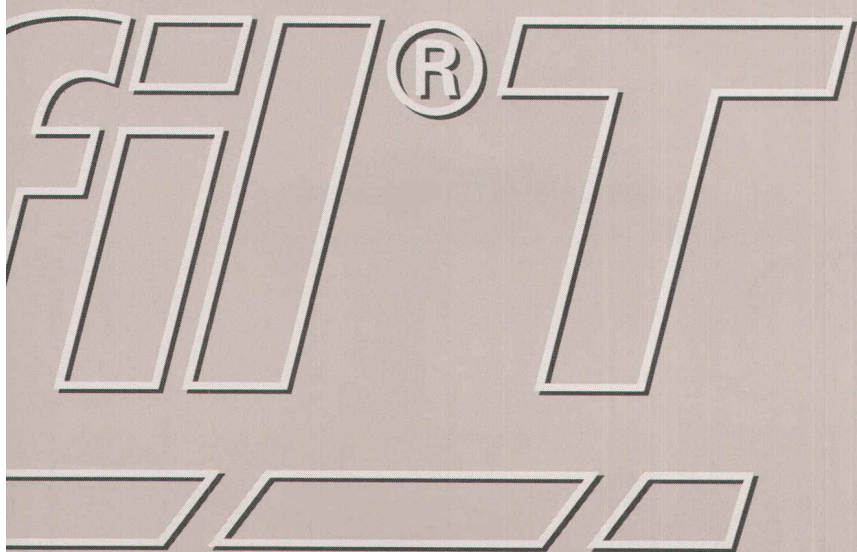
Lorsqu'il s'agit d'armer des secteurs à risque de poinçonnement de dalles plates, il vaut mieux construire sur des muscles d'acier. Et recourir aux champignons métalliques DURA, qui font partie intégrante d'un système performant. Utilisés seuls ou selon les cas avec des paniers d'étriers DURA, ils augmentent sensiblement la résistance au poinçonnement. Grâce au rapport optimisé des dimensionnements entre champignons et paniers, DURA représente une solution fiable et économique. Associé aux piliers préfabriqués en béton ORSO, DURA permet de dimensionner de façon globale le système statique des piliers et des reprises sur les dalles. A propos: il n'est pas nécessaire de faire jouer ses muscles pour obtenir une documentation technique détaillée. Un coup de téléphone suffit.



F.J. Aschwanden SA
CH-3250 Lyss
Téléphone 032 84 86 11
Fax 032 84 47 42

Armatures de poinçonnement DURA
Appuis NELL
Piliers en béton ORSO
Armatures pour dalles en porte-à-faux ARBO
Goujons CRET

Aschwanden



SARNAFIL T. SEULE LA COULEUR EST DEPASSEE.

Qu'est-ce qui rend le Sarnafil T si couronné de succès? Toutes les propriétés économiques et écologiques d'une étanchéité de toit plat moderne sont réunies dans le Sarnafil T.

Qu'y a-t-il d'innovateur dans le Sarnafil T? L'utilisation d'un alliage de matière synthétique en polyoléfines souples; donc ni PVC ni plastifiants.



Quels sont les avantages du Sarnafil T?



Toutes les structures de système sont possibles. Pour les bâtiments neufs et les réfections.



Longévité et sécurité par des systèmes de contrôle étudiés.



Haute sécurité de fonctionnement.



Bon rapport qualité/prix.

Comment le Sarnafil T est-il mis en œuvre? Avec une technique éprouvée de soudage à air chaud par des professionnels formés par nos soins.

Qu'y a-t-il d'écologique dans le Sarnafil T? Aussi bien le matériau polyoléfine des lés d'étanchéité en

matière synthétique et des pièces façonnées, que les cycles de matières fermés lors du montage et du démontage de tous les matériaux, répondent aux plus hautes exigences sur l'environnement.

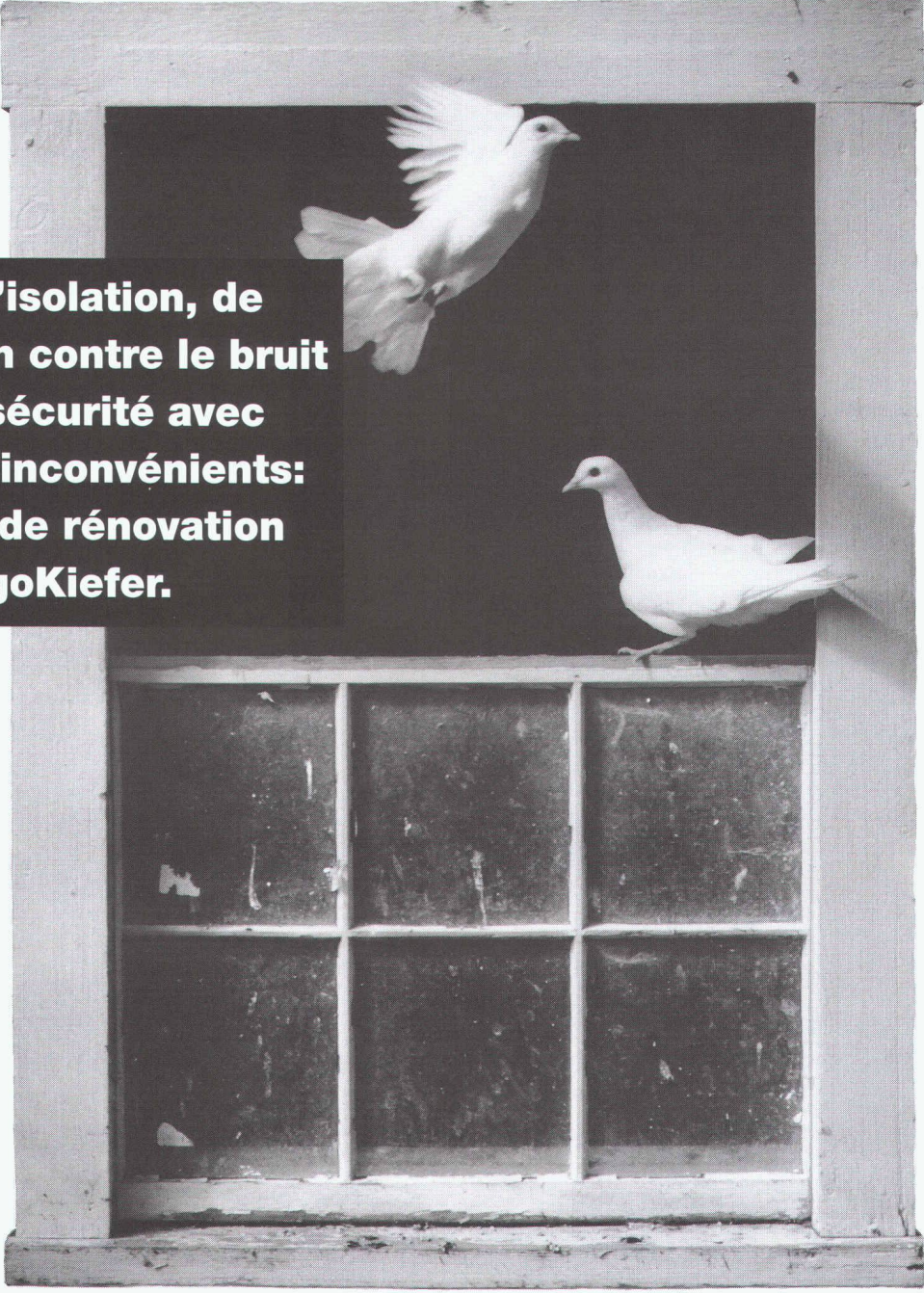
... sans oublier nos prestations de services reconnues et notre certificat de garantie.

Sarnafil T - Le gris ne doit pas trépasser.

Sarnafil SA
En Budron D3
1052 Le Mont-sur-Lausanne
Tél. 021/653 50 53/54



Sarnafil®



**Plus d'isolation, de
protection contre le bruit
et de sécurité avec
moins d'inconvénients:
cadres de rénovation
EgoKiefer.**

En deux heures, votre fenêtre est remplacée. Lorsqu'il s'agit d'accroître le confort dans les anciens immeubles, nous ne perdons pas notre temps. Pendant que vous vous émerveillerez encore de la perfection du montage, notre fenêtre vous dispensera déjà des qualités typiques EgoKiefer: le bruit, la chaleur et le froid n'ont plus accès à votre sphère privée et l'énergie de la chaleur reste bien sagement à l'intérieur. Résultat: le confort de l'habitat augmente, les frais de chauffage diminuent. Et grâce aux systèmes de protection contre les effractions mis au point par EgoKiefer, vous vous épargnez la visite d'importuns. Encore une chose: nos fenêtres en bois, bois/alu et plastique permettent toutes les options, au point qu'elles ne dépareront même pas les façades d'immeubles protégés. EgoKiefer, le n° 1 des portes et fenêtres en Suisse, 1844 Villeneuve, téléphone 021/967 08 00.

EgoKiefer
Fenêtres et portes

SCHULTHESS: UNE LONGUEUR D'AVANCE

POURQUOI CES ÉLOGES DE LA PART DES ARCHITECTES, DES CONSTRUCTEURS ET DES UTILISATEURS?

PRIMO: Dans le programme court à 40°, une Schulthess lave un kilo de linge sec avec 0,1 kWh. Et le sèche-linge livre une charge de 4,6 kilos de linge séché prêt à être rangé pour à peine 50 centimes.

SECUNDO: Une Schulthess consomme moins d'eau, de lessive et d'énergie. Elle ménage non seulement l'environnement, mais aussi les nerfs. Parce qu'elle est très, très silencieuse.

TERTIO: Dans le programme court, même pour un lavage à 90°, une Schulthess n'a besoin que d'une bonne demi-heure. A 40° ou à 60°, encore moins. Ce qui n'est pas sans importance dans un immeuble locatif.



 **SCHULTHESS**
RAPIDE. ÉCOLOGIQUE. ÉCONOMIQUE.

Schulthess Maschinen SA. Siège principal et fabrique: 8633 Wolfhausen ZH, Landstrasse 37, tél. 055/253 51 11. Succursales à: 2074 Marin, Champs-Montants 12c, tél. 038/33 93 33. 1007 Lausanne, 12, av. de Provence, tél. 021/625 00 55. 1217 Meyrin, 27, ch. Pré-Bouvier, tél. 022/783 08 88.

Nom/Prénom

Société

Adresse

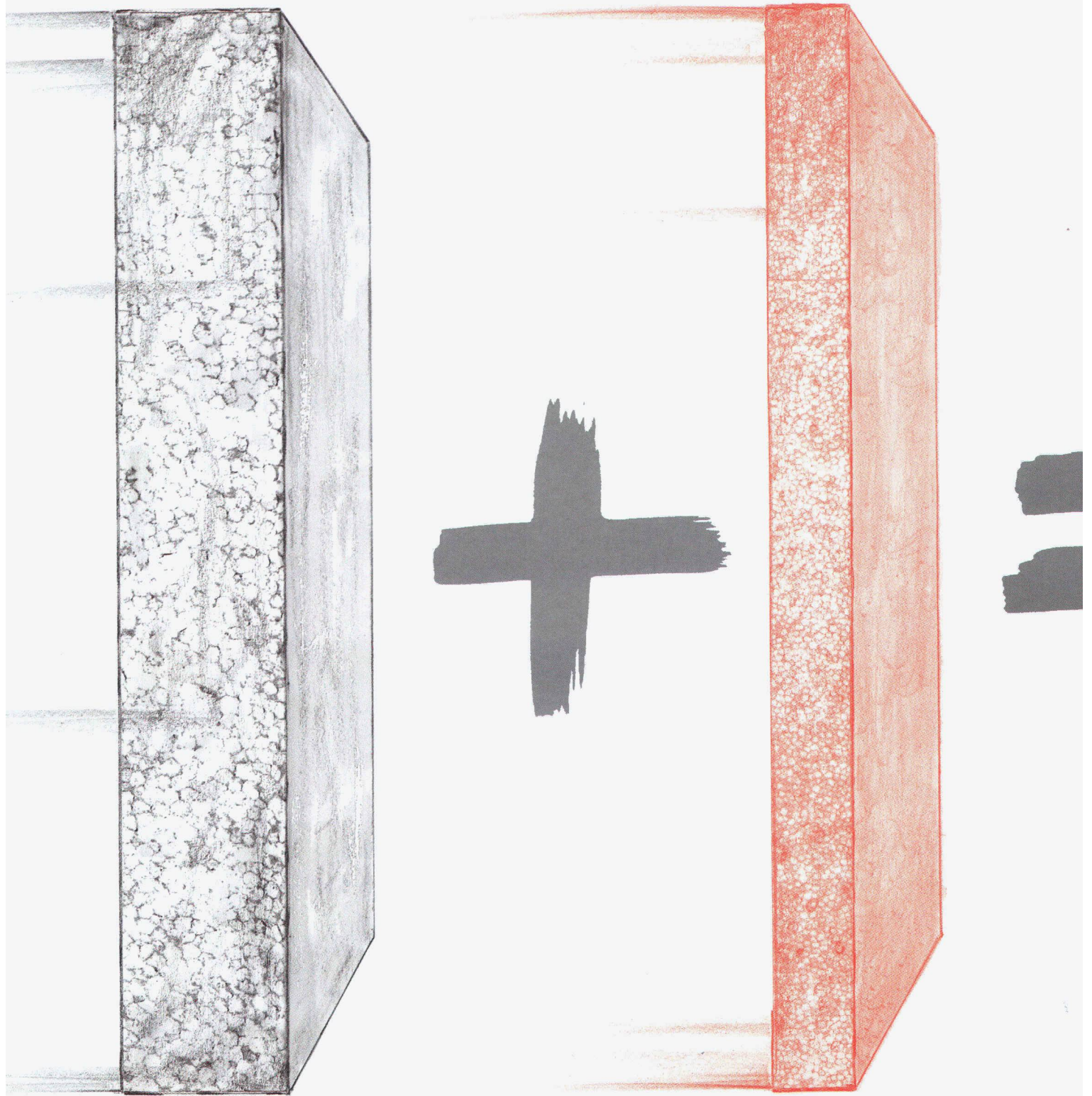
NPA/Lieu

IAS

■ Prospectus 4,6 kg ■ Prospectus 6 kg

A retourner à Schulthess Maschinen SA, 8633 Wolfhausen

*Les plaques gonon **INTÉGRAL***



*Du simple au **double**, c'est idéal.*

La nouveauté mondiale de gonon.

Les plaques INTÉGRAL de façade – apport de chaleur et protection du bruit intégré dans une seule plaque!

La couche dure blanche freine le passage de la chaleur, la couche rouge élastique absorbe le bruit. Les deux couches sont soudées ensemble de façon homogène.

Vente exclusive en Suisse par nos partenaires pour l'isolation extérieure:

MARMORAN



Téléphone 01/947 88 88, Téléfax 01/947 88 67

wancor

Téléphone 01/871 32 32, Téléfax 01/871 32 90



gonon
Isolation SA
En Raboud
CH-1680 Romont

B 5471

Plaques de façades gonon INTEGRAL

- ☐ j'aimerais en savoir davantage sur cette nouveauté
- ☐ prière de m'envoyer un échantillon

Nom: _____

Rue: _____

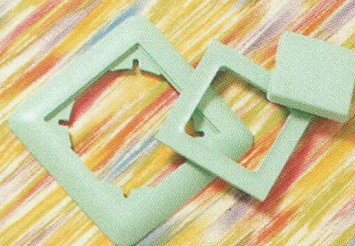
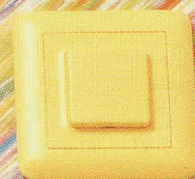
NP et lieu: _____

No téléphone: _____



Feller

VOUS DÉCIDEZ!



16 couleurs et toutes les fonctions possibles: telles sont les possibilités de combinaison et d'utilisation qu'un seul programme de prises et d'interrupteurs permet.

Il s'agit d'EDIZIO de Feller:

- EDIZIO encastré
- EDIZIO apparent
- EDIZIO pour canaux d'allège
- EDIZIO infrarouge

Feller AG

Postfach

CH-8810 Horgen 1

Téléphone 01 728 72 7

Téléfax 01 728 72 9

Edizio
by
FELLER

