

Zeitschrift: Ingénieurs et architectes suisses
Band: 122 (1996)
Heft: 6

Werbung

Nutzungsbedingungen

Die ETH-Bibliothek ist die Anbieterin der digitalisierten Zeitschriften auf E-Periodica. Sie besitzt keine Urheberrechte an den Zeitschriften und ist nicht verantwortlich für deren Inhalte. Die Rechte liegen in der Regel bei den Herausgebern beziehungsweise den externen Rechteinhabern. Das Veröffentlichen von Bildern in Print- und Online-Publikationen sowie auf Social Media-Kanälen oder Webseiten ist nur mit vorheriger Genehmigung der Rechteinhaber erlaubt. [Mehr erfahren](#)

Conditions d'utilisation

L'ETH Library est le fournisseur des revues numérisées. Elle ne détient aucun droit d'auteur sur les revues et n'est pas responsable de leur contenu. En règle générale, les droits sont détenus par les éditeurs ou les détenteurs de droits externes. La reproduction d'images dans des publications imprimées ou en ligne ainsi que sur des canaux de médias sociaux ou des sites web n'est autorisée qu'avec l'accord préalable des détenteurs des droits. [En savoir plus](#)

Terms of use

The ETH Library is the provider of the digitised journals. It does not own any copyrights to the journals and is not responsible for their content. The rights usually lie with the publishers or the external rights holders. Publishing images in print and online publications, as well as on social media channels or websites, is only permitted with the prior consent of the rights holders. [Find out more](#)

Download PDF: 05.01.2026

ETH-Bibliothek Zürich, E-Periodica, <https://www.e-periodica.ch>



TRAVAUX SPÉCIAUX

- | | | |
|----------------------|-----------------------|----------------------|
| - Parois moulées | - Ancrages | - Pointes filtrantes |
| - Parois clouées | - Micropieux | - Puits |
| - Parois berlinoises | - Pieux | - Jetting |
| - Palplanches | - Colonnes ballastées | - Pousse-tubes |

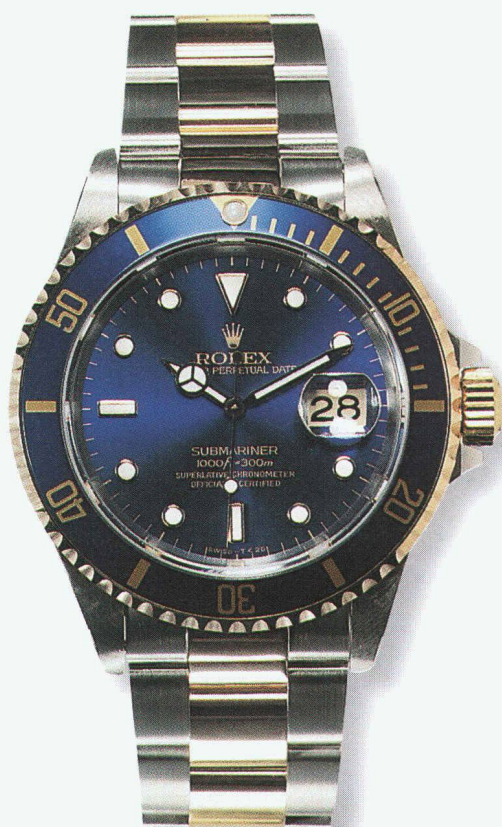
FEHLMANN TRAVAUX HYDRAULIQUES SA

Chemin des Croisettes 22
1066 ÉPALINGES/VD
 Tél. (021) 653 27 85
 Fax (021) 653 53 84

Chemin de Torney 12
1218 GRAND-SACONNEX/GE
 Tél. (022) 798 70 03
 Fax (022) 798 72 52

Av. du Midi 31
1951 SION/VS
 Tél. (027) 29 20 80
 Fax (027) 29 20 82

Chez eux, tout est réglé



**Isolation thermique parfaite
 avec FOAMGLAS® pour:**
 BAUME & MERCIER, Genève /
 PATEK PHILIPPE, Genève /
 ROLEX, Bienne



Les fabricants suisses d'horlogerie vivent de leurs idées novatrices. Qu'ils soient allés jusqu'à choisir FOAMGLAS® pour l'isolation thermique de leurs usines était dès lors d'une logique manifeste. Car il s'agit-là d'un matériau

largement en avance sur son temps. FOAMGLAS® se compose de verre pur, étanche à l'eau et à la vapeur, exempt de CFC et de HCFC, ininflammable, résistant à la pression et d'une longévité inouïe. Fort de ces qualités,

Matériaux
MD
Directs

Matériaux Directs
Chemin d'Étraz 2
1027 Lonay/VD
Tél 021/803.25.06
Fax 021/803.25.14

Ouvert le samedi de 9.00 à 16.00

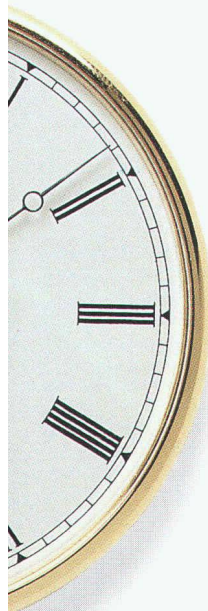
Rabais 40 %

Grand choix de :
Carrelage, faïences, grès céram,
marbre et granit.
Plus de 600 échantillons.

Carrelage Faïence Marbre Granit /Agenc. Salles de Bains et Cuisines

B 5419

comme une pendule.



**Isolation thermique parfaite
avec FOAMGLAS® pour:**
BUCHERER, Interlaken /
CARTIER, Villeret



**Isolation thermique parfaite
avec FOAMGLAS® pour:**
SWATCH Ticino, Mendrisio

HILFKE BSW, LUZERN

ce matériau est donc résolument économique et
écologique. Il est grand temps de demander une
documentation afin de mettre à l'heure vos
connaissances, d'accord?

**Pittsburgh Corning
(Suisse) SA**
47, route de Lausanne
CH-1110 Morges

Tél. 021/803 05 51
Fax 021/802 25 00

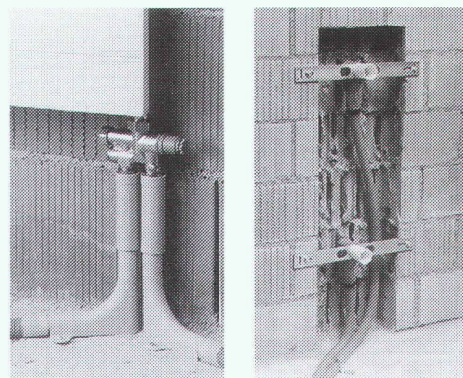
FOAMGLAS®
L'isolant qui défie le temps.

JRG Sanipex® Calor

B 5044

Le système de branchement de radiateurs, à tube interchangeable

JRG Sanipex® Calor est un système moderne de branchement de radiateurs pour le raccordement mural ou par le sol. Ce système convient à la plupart des robinets de radiateur disponibles sur le marché, que ce soit pour un chauffage monotube ou bitube. Il offre une protection élevée contre la transmission des bruits d'impact et des bruits d'écoulement. Grâce à la boîte spéciale de raccordement et aussi à la technique «tube en tube», le tube qui véhicule le fluide caloporteur se remplace aisément, si besoin est. Ce qui, selon la profondeur d'encastrement de la boîte peut se faire sans entaille.



JRG Gunzenhauser

Robinetterie • Sanipex® • Fonderie

J.+R. Gunzenhauser SA

Hauptstrasse 130, CH-4450 Sissach

Téléphone 061/975 22 22

Téléfax 061/975 22 00

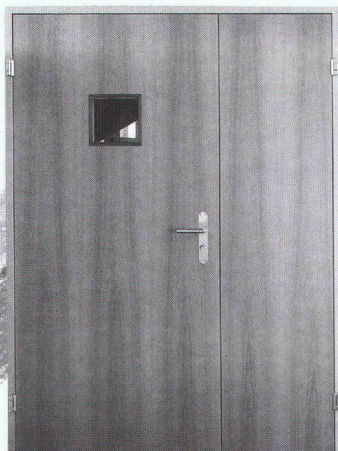
Lugano • Dortmund • Neuburg/Donau • Vienne

B 5456

SCHEDLE | KELLPAX

Kellcopan®

Porte intérieure type stratifiée
Porte intérieure massif T30



Portes suisses de qualité Schedle Kellpax

Porte palière type Alupan®

Porte extérieure type Kellpax®

Porte de sécurité pare-balles, anti-effraction

Vente par votre marchand du bois

Référence d'origine: T. 056 - 648 99 77 F. 648 97 01

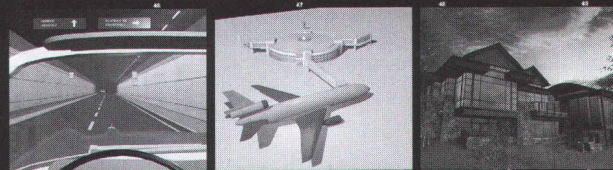


Loco-DESSIN

REALISE POUR VOUS DES

MAQUETTES VIDEO

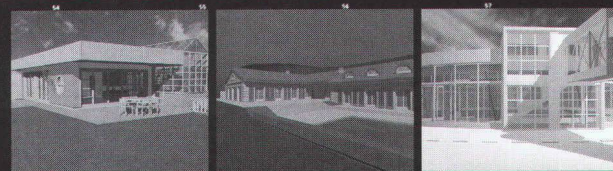
Sur Cassette Vidéo et Papier A4/A0



Visitez l'Interieur



Position Réelle du Soleil



Av. Cardinal-Mermillod 36 CH-1227 Carouge GENEVE

Tél.: 022.300.24.55

Fax.: 022.300.24.88

AUTOCAD

AUTHORIZED DEALER

VENTE, SUPPORT INFORMATIQUES - MAQUETTES VIDEO, DESSINS C.A.O.