

Zeitschrift: Ingénieurs et architectes suisses
Band: 122 (1996)
Heft: 5

Werbung

Nutzungsbedingungen

Die ETH-Bibliothek ist die Anbieterin der digitalisierten Zeitschriften auf E-Periodica. Sie besitzt keine Urheberrechte an den Zeitschriften und ist nicht verantwortlich für deren Inhalte. Die Rechte liegen in der Regel bei den Herausgebern beziehungsweise den externen Rechteinhabern. Das Veröffentlichen von Bildern in Print- und Online-Publikationen sowie auf Social Media-Kanälen oder Webseiten ist nur mit vorheriger Genehmigung der Rechteinhaber erlaubt. [Mehr erfahren](#)

Conditions d'utilisation

L'ETH Library est le fournisseur des revues numérisées. Elle ne détient aucun droit d'auteur sur les revues et n'est pas responsable de leur contenu. En règle générale, les droits sont détenus par les éditeurs ou les détenteurs de droits externes. La reproduction d'images dans des publications imprimées ou en ligne ainsi que sur des canaux de médias sociaux ou des sites web n'est autorisée qu'avec l'accord préalable des détenteurs des droits. [En savoir plus](#)

Terms of use

The ETH Library is the provider of the digitised journals. It does not own any copyrights to the journals and is not responsible for their content. The rights usually lie with the publishers or the external rights holders. Publishing images in print and online publications, as well as on social media channels or websites, is only permitted with the prior consent of the rights holders. [Find out more](#)

Download PDF: 05.01.2026

ETH-Bibliothek Zürich, E-Periodica, <https://www.e-periodica.ch>



- Parois moulées
- Parois clouées
- Parois berlinoises
- Palplanches

TRAVAUX SPÉCIAUX

- Ancrages
- Micropieux
- Pieux
- Colonnes ballastées
- Pointes filtrantes
- Puits
- Jetting
- Pousse-tubes

FEHLMANN TRAVAUX HYDRAULIQUES SA

Chemin des Croisettes 22
1066 ÉPALINGES/VD
 Tél. (021) 653 27 85
 Fax (021) 653 53 84

Chemin de Torney 12
1218 GRAND-SACONNEX/GE
 Tél. (022) 798 70 03
 Fax (022) 798 72 52

Av. du Midi 31
1951 SION/VS
 Tél. (027) 29 20 80
 Fax (027) 29 20 82

NOUVEAU !



De quel bois je me chauffe? Pour alimenter cheminées et fourneaux, la sciure de bois compressé est une idée ancienne, mais réactualisée et mise au point grâce à de nouvelles machines qui compactent les sous-produits de scieries (pin, sapin, mélèze, arôle) à la pression de 50 tonnes. Il en résulte des «boudins de bois» très denses, dont le pouvoir calorifique est de 4500Kcl./kg. La combustion est lente et dure environ 2 heures. Elle dégage une agréable odeur due au mélange d'essences diverses. Autres avantages: presque pas de cendre, un stockage plus compact. Naturellement écologique, ce recyclage évite le gaspillage de sciure et de copeaux.

Livraison en sacs de 25 kg au prix de 11.50, à domicile 15.-

Renseignements: **Patrick GAIDON, 1896 MIEUX sur VOUVRY**

Tél. 025. 81 40 22

B 5455

CP 839 - 1951 SION
 TÉL. 027 / 23 54 82
 FAX. 027 / 23 24 94

CP 373 - 1030 BUSSIGNY
 FAX + TÉL. 021 / 701 41 23

PROTECT-UV
 ENTREPRISE UV SPÉCIALISÉE

FILMS DE PROTECTION SOLAIRE ET DE SÉCURITÉ

POUR VOS VITRAGES !!!

utilisez nos FILMS

anti-CHALEUR anti-UV



POUR VOS :
 MAGASINS, BUREAUX,
 BAIES VITRÉES ET
 JARDINS D'HIVER

QUE LE MEILLEUR DU SOLEIL !

PERFORMANCES :

Assurent un filtrage des rayons UV jusqu'à 99 %
 Rejetent l'effet de serre et l'infrarouge jusqu'à 79 %
 Films de sécurité et pare éclats

B 5463

EXPERTISES ET DEVIS GRATUITS, SANS ENGAGEMENT

Matériaux
MD
Directs

Matériaux Directs
 Chemin d'Étraz 2
 1027 Lonay/VD
 Tél 021/803.25.06
 Fax 021/803.25.14

Ouvert le samedi de 9.00 à 16.00

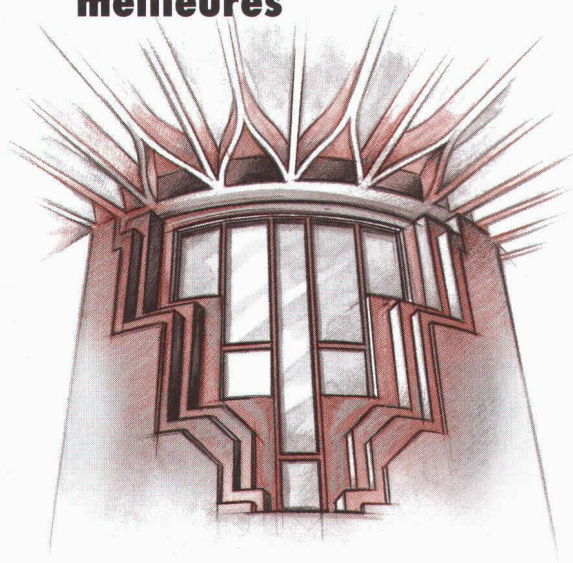
Rabais 40 %

Grand choix de :
 Carrelage, faïences, grès céram,
 marbre et granit.
 Plus de 600 échantillons.

Carrelage Faïence Marbre Granit /Agenc. Salles de Bains et Cuisines

B 5419

Les fenêtres Internorm s'ouvrent sur des perspectives encore meilleures



En intégrant les fenêtres Internorm dans leurs projets, les architectes se donnent des chances supplémentaires de succès.

Esthétiques

Cadres légers, aux bords arrondis, s'intégrant harmonieusement dans la façade, fabrication très soignée, poignées softline.

Techniquement parfaites

Système à 3 chambres, 3 joints, excellente isolation (valeur k), nouvelle profondeur d'encastrement de 68 mm, indéformables, des dizaines d'années sans entretien.

Respectueuses de l'environnement

Peu de silicone, peu de colle, mélange de matières synthétiques exempt de métaux lourds, recyclage écologique après des décennies.

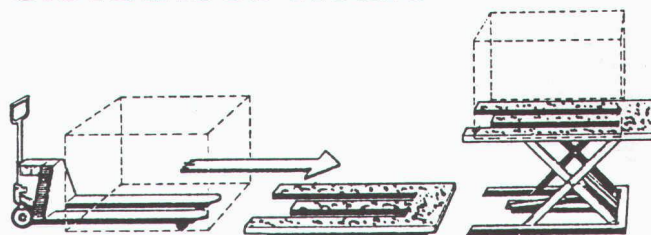
Internorm®
FENETRES SUR LE MONDE

Infe AG, Neuhofstrasse 1, 6340 Baar
Tél. 042 32 76 10, fax 042 32 76 20

Il suffit d'un coup de fil au: 155 50 58
pour nous demander la documentation complète et gratuite sur les nouvelles fenêtres Internorm.
Même le coup de fil et gratuit.

WYSS & PARTNER

Plates-formes élévatrices HYMO



La place de travail à niveau réglable, pour joindre l'utile à l'agréable.

Exécution stationnaire ou mobile pour charges jusqu'à 40 000 kg.

Avez-vous des problèmes de manutention? Appelez-nous!

BURRI Manutention

W. Burri SA 1000 Lausanne 16

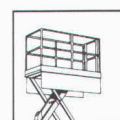
Adresse: chemin de la Meunière 12 - 1008 Prilly

Tél. (021) 624 45 33 - Fax (021) 624 18 69

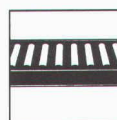
Représentant en Suisse romande de:

Fehr Demag - Fördertechnik

B 5371



Plates-formes de travail



Transporteurs



Convoyeurs d'assemblage



Palans compacts



Service

MATREX SA

MULTI ÉNERGIE SERVICE

- Location et vente d'appareils de chauffage et de déshumidification pour assainissement de bâtiments.
- Chauffage de cantines et locaux industriels
- Fourniture de chaudières gaz et mazout
- Dispositifs anti-calcaires

RTE DE MONTHERON 55 — TÉL. 021/732 12 19
1053 MONTHERON/CUGY — FAX 021/732 13 72

B 4546

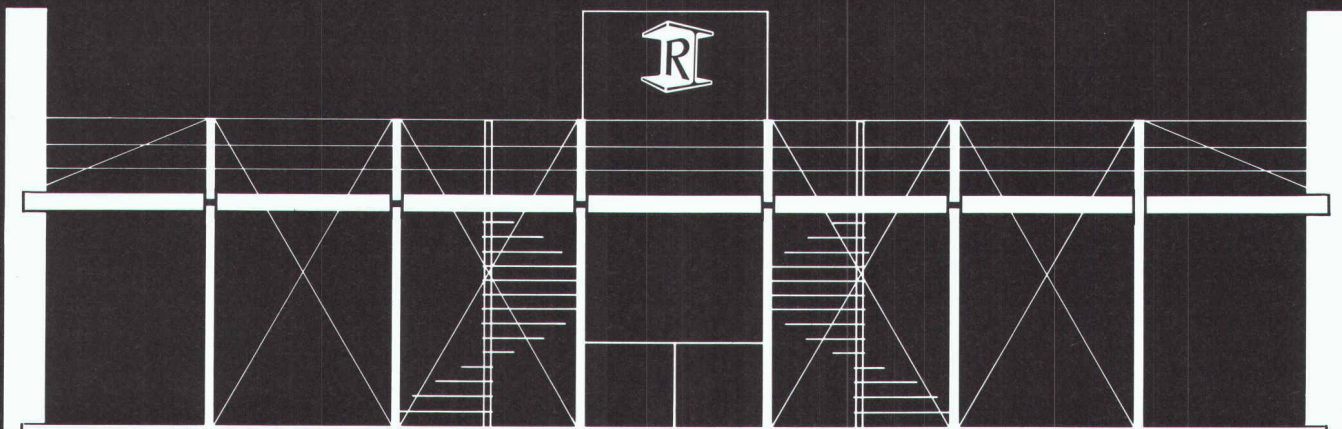
Visitez-nous
à Habitat & Jardin 96
Stand 1330
Halle 13

RAMELET SA

MAISON FONDÉE EN 1902

CONSTRUCTIONS METALLIQUES

le savoir faire métallique



B 5249

Les éléments d'insonorisation contrôlés font partie intégrante de notre programme de portes. Soyez témoin de cette gamme très étendue dans notre nouvelle encyclopédie de l'insonorisation suisse. Etes-vous intéressés par une

DOCUMENTATION

sur le programme exclusif de portes Herholz ? Demandez les informations complémentaires et les références au N° de fax ou à l'adresse ci-dessous:

Fax N° 062/ 8490155

IAS 5-96

- ☐ J'aimerais recevoir une documentation gratuite
- ☐ J'aimerais recevoir l'encyclopédie "insonorisation", ainsi que la liste des références
- ☐ J'aimerais recevoir le livre des portes. Je joins un chèque de sFr. 18,00 ou je vire ce montant sur le compte suivant: SBG-Schweizer Bankgesellschaft Aarau, compte n° 261.630.01 E. Prière d'envoyer également un chèque ou de virer le montant même pour une commande par indice-chiffré.

NOM

RUE

VILLE

TELEPHONE/TELEFAX

SIGNATURE

Herholz-Vertrieb · Helmut Merz
Postfach 162 · 5012 Schönenwerd
Tél. 062/8490151 · Fax 062/8490155

Herholz[®]
OUVRE LA PORTE SUR L'AVENIR

ECHAPPER AU BRUIT



Notre programme est la diversité. Découvrez l'univers Herholz dans le nouveau livre des portes, encore plus beau, encore plus gros. Plus de 164 pages ! Plus de 1000 photos en couleur d'env. 25 x 35 cm!



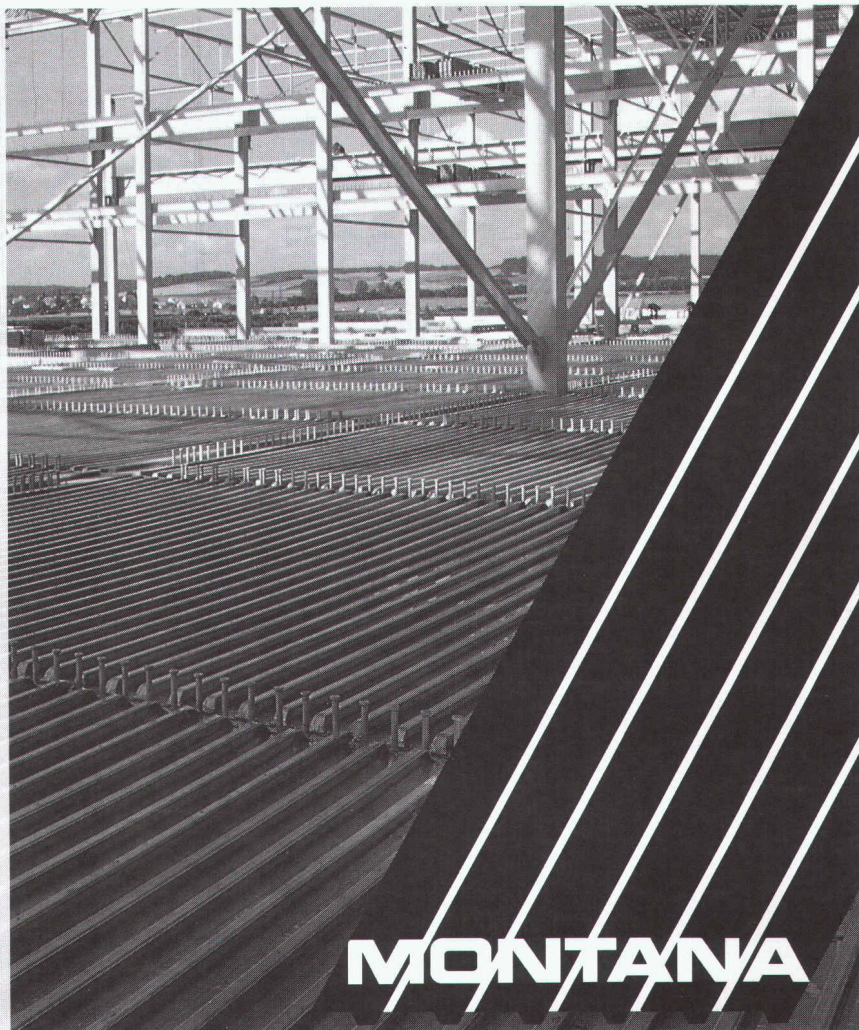


HOLORIB® SUPERHOLORIB®

Les profils en acier pour planchers mixtes ont fait leurs preuves et sont en même temps coffrage, armature et protection contre le feu. Une meilleure connexion entre la tôle et le béton est assurée par le bosselage et l'écrasement de l'extrémité des nervures. La pose est rapide et des perforations d'usine pour le passage des goudjons sont possibles sur demande.

Demande de documentations:
Montana
Systèmes de Construction SA
CH-1110 Morges
Tél. 021/801 92 92
Fax 021/802 31 06

Les solutions rationnelles pour
toitures, planchers et façades.



*L'entrepreneur
de travaux publics!*

FOUILLES, COLLECTEURS,
GÉNIE CIVIL,
TRAVAUX ROUTIERS,
REVÊTEMENTS BITUMINEUX,
TRAVAUX LACUSTRES.

marti MARTI SA
LAUSANNE

B 5375
CH-1020 Renens - Rue du Caudray 22
Tél. 021 / 636 17 36 - Fax 021 / 636 17 43

Iffland frères SA
Portes automatiques
1066 Epalinges 021/652 52 42

Le spécialiste en Suisse romande

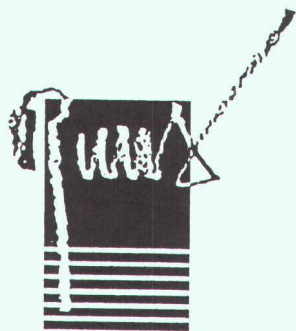
A votre service !

CI CONSTRUCTIONS INOXYDABLES S.A.

*Nous réalisons
vos cuisines
professionnelles*

TOUS TRAVAUX EN ACIER INOXYDABLE ET ALUMINIUM
CHAUDRONNERIE, SERRURERIE, INSTALLATIONS INDUSTRIELLES & LABORATOIRES

Pra de Plan - 1618 CHATEL-SAINT-DENIS Lucien Morisod Tél: 021/ 948 88 11 - Fax: 021/ 948 74 26



LA COMMUNICATION VISUELLE DU DOMAINE BÂTI

4794



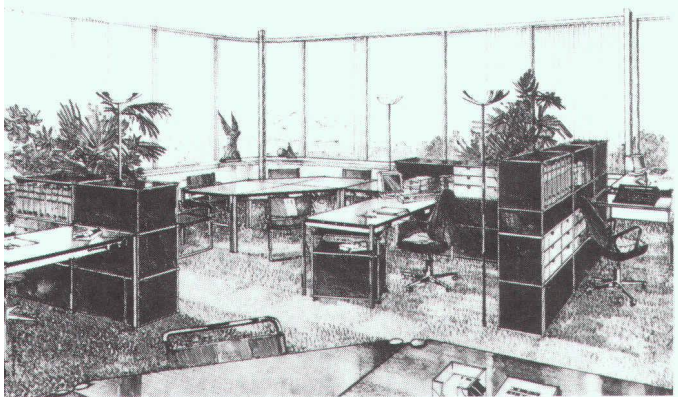
URBANISME OU GENIE CIVIL

Vue panoramique photo aérographe + crayon



ARCHITECTURE

Vue plein cadre au crayon et aérographe



MOBILIER

Vue gros plan au crayon et feutre

RENÉ GIGER ILLUSTRATION

BOITE CENTRALE 4 CH-3960 SIERRE TÉL 027 555 165 FAX 027 562 570

B 5202



Produits de pointe pour une utilisation intensive...

...de votre spécialiste:

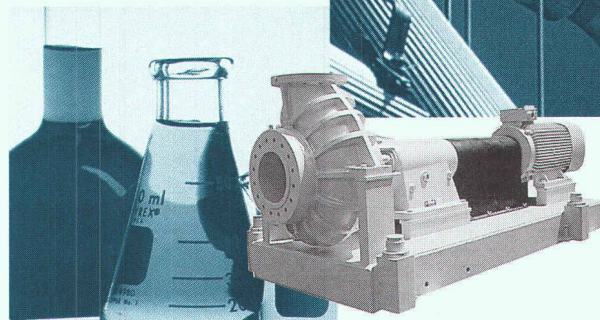
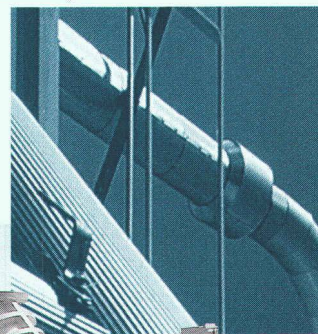
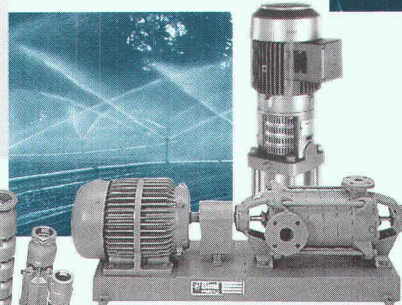
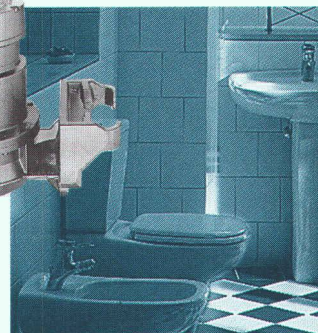
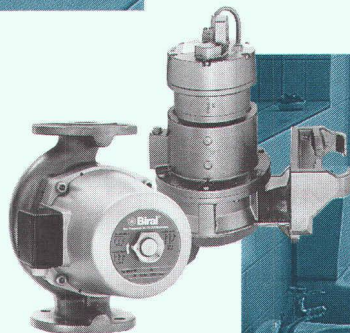
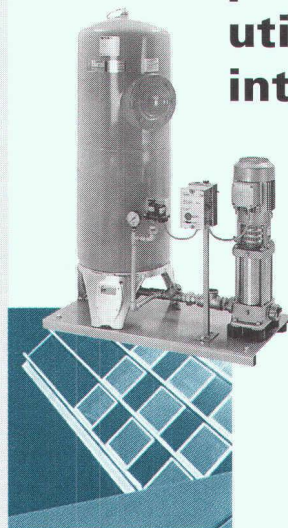
Alimentation en eau

**Evacuation des eaux
usées**

Pompes spéciales

Surpresseurs d'eau

Commandes électriques



Bieri Pumpenbau AG
Biral International
CH-3110 Münsingen

Téléphone 031 720 90 00
Téléfax 031 721 56 44

Qui fait quoi ?

Agencements entreprises, collectivités, bureaux, restaurants
TUBAC SA, 1401 Yverdon-les-Bains
Tél. 024/21 42 36, fax 024/21 84 45

Appareils de mesure d'humidité pour: Bois - Matériaux de construction
CHAKO OPTIQUE SA, 2800 Delémont
Tél. 066/200 300, fax 066/200 305

Assainissement - Terrassement Béton armé - Maçonnerie
MERGOZZI SA, 1040 Echallens
Tél. 021/881 47 71, fax 021/881 47 76
Succ. Luty
Tél. 021/791 62 38, fax 021/791 62 48

CAO CAO Speedikon
Architecture, Ingénieur civil, Installations techniques, Facility Management: la solution CAO intégrale pour le bâtiment avec plus de 1000 postes de travail en Suisse. Hardware et software. Formation. Accompagnement de projet. Prestations de services CAO
RZW WALDER & TRÜEB INFORMATIQUE SA
Rue Juste-Olivier 22, 1260 Nyon 1
Tél. 022/362 48 90, fax 022/362 48 92

CAO et administration de chantier pour la branche de la construction
Du module soumission jusqu'à la méthode par éléments avec relation au CAO
HEINIGER & PARTNER SA,
8620 Wetzikon, Hofstrasse 96 A
Tél. 01/932 11 31

CAO/FAO
Logiciel ASHLAR VELLUM / PC et MAC
La CAO qui privilégie la créativité
Logiciel VIRTUAL GIBBS / PC et MAC
Programmation graphique des CNC avec interface pour logiciels CAO et communication CNC
PRODUCTEC SA, 2842 Rossemaison,
Tél. 066/22 71 93, fax 066/22 40 75

Charpente - Scierie - Fournitures d'éléments triangulés hydro-nail
Dizerens Frères Sàrl & C^{ie},
1063 Chapelle-sur-Moudon
Tél. 021/905 37 37, fax 021/905 26 55

Charpentes métalliques Ponts roulants
STEPHAN SA, 1706 Fribourg
Tél. 037/83 11 11, fax 037/26 53 88

Chauffage au bois manuel et automatique
SCHMID SA, 1510 Moudon
Tél. 021/905 35 55, fax 021/905 35 59

Clôtures - Portails en tout genre
CLOTURA J. DE ALLEGRI
Rue du Jura 14, 1020 Renens
Tél. 021/634 46 46, fax 021/634 64 63
Pour la Suisse romande:
ACE EQUIPEMENT SA
5, rue Lécheretta, 1630 Bulle
Tél. 029/2 14 01, fax 029/2 14 02

Constructions de grues et techniques d'acheminement
MARTI-TECHNOLOGIE SA
Dytan-Construction de grues, 6048 Horw
Tél. 041/340 51 33, fax 041/340 71 35
Pour la Suisse romande: ACE EQUIPEMENT SA
5, rue Lécheretta, 1630 Bulle
Tél. 029/2 14 01, fax 029/2 14 02

Constructions métalliques
HÄMMERLI + C^{ie} SA, 1260 Nyon
Façades, menuiserie, serrurerie
Tél. 022/36 22 555, fax 022/36 21 134

Contrôle d'accès - Gestion des temps de présence du personnel
BIXI SYSTEMS SA, 1052 Le Mont-sur-Lausanne
Tél. 021/653 43 43, fax 021/653 47 47

Cuisine
ALNO SA,
Hardhofstrasse 15, 8424 Embrach
Tél. 01/876 05 55, fax 01/876 05 45
Plus de 80 revendeurs en Suisse

Détection incendie
ABARISK SA, 1020 Renens
Tél. 021/634 77 77, fax 021/634 79 77

Equipements de sécurité - Systèmes d'alarme et vidéo - Contrôle d'accès
WEBER DISTRIBUTION, 2034 Pesieux
Tél. 038/30 38 73, fax 038/30 53 68

Étanchéité, isolation thermique, toiture plate
BALZAN & IMMER ÉTANCHÉITÉ SA,
1018 Lausanne,
Tél. 021/646 78 12, fax 021/646 76 37

Géotechnique, géologie, hydrogéologie Etudes d'impact sur l'environnement Mesures de vibrations et de bruit Diagrammes de forage, flowmeter Contrôles de pieux Laboratoire de sol, roche et béton
GEOTEST SA
• 1033 Cheseaux-s-L., tél. 021/731 45 65
• 1706 Fribourg, tél. 037/26 72 67
• 1915 Chamoson, tél. 027/86 65 35

Fabrication toutes pièces mécaniques
ATELIERS CLÉMENT, 1731 Ependes
Tél. 037/331 965, fax 037/332 967

Formation du personnel
GRAUER ENGINEERING, 1807 Blonay
Tél. 021/943 43 00, fax 021/943 44 34

Géotechnique
DE CERENVILLE GÉOTECHNIQUE SA,
1024 Ecublens
Tél. 021/691 24 91, fax 021/691 24 96

Géotechnique, géologie et hydrogéologie Etudes d'impact et de risques Gestion et traitement des déchets Mesures de bruit et de vibrations Laboratoire et essais géotechniques
CSD INGÉNIEURS CONSEILS SA
• Le Mont-sur-Lausanne, tél. 021/647 12 41, fax 021/647 12 47
• Granges-Paccot, tél. 037/26 86 86, fax 037/26 86 16
• Sion, tél. 027/22 60 76, fax 027/23 58 22
• Genève, tél. 022/340 04 04, fax 022/340 04 10

Gestion des temps du personnel - Horloges industrielles - Sonorisation
J. BOSSHARD SA, 1052 Le Mont-sur-Lausanne
Tél. 021/653 21 47, fax 021/653 12 59
Dübendorf, tél. 01/821 08 81, fax 01/821 09 08

Groupe vaudois des entreprises d'isolation et de calorifugeage

Isolation tuyauteries
BIOLEY ISOLATIONS SA, 1008 Prilly
Tél. 021/625 55 08, fax 021/625 64 79
NICOLAI FRANCESCO, 1482 Cugy/FR
Tél. 037/61 54 70

PRONTISOL SA, 1004 Lausanne
Tél. 021/312 68 22, fax 021/323 99 59
SCHNEIDER TECHNIQUES D'ISOLATION SA,
1004 Lausanne
Tél. 021/625 58 47, fax 021/624 46 80
SCHULER BERNARD, 1012 Lausanne
Tél. 021/729 60 67, fax 021/728 31 07

Protection incendie
BIOLEY ISOLATIONS SA, 1008 Prilly
Tél. 021/625 55 08, fax 021/625 64 79
GRANGIER PHILIPPE, 1010 Lausanne
Tél. 021/652 65 15
ISOLAIR SA, 1010 Lausanne
Tél. 021/653 58 91, fax 021/653 58 93
SCHNEIDER TECHNIQUES D'ISOLATIONS SA,
1004 Lausanne
Tél. 021/625 58 47, fax 021/624 46 80
STOPFLAMMES SA, 1008 Prilly
Tél. 021/625 15 80, fax 021/625 15 82

Isolations phoniques
BIOLEY ISOLATIONS SA, 1008 Prilly
Tél. 021/625 55 08, fax 021/625 64 79
ISOLAIR SA, 1010 Lausanne
Tél. 021/653 58 91, fax 021/653 58 93
PRONTISOL SA, 1004 Lausanne
Tél. 021/312 68 22, fax 021/323 99 59
SCHNEIDER TECHNIQUES D'ISOLATIONS SA,
1004 Lausanne
Tél. 021/625 58 47, fax 021/624 46 80

Isolation périphérique
ISOLAIR SA, 1010 Lausanne
Tél. 021/653 58 91, fax 021/653 58 93
RASELLI FAÇADES SA, 1024 Ecublens
Tél. 021/691 10 41, fax 021/691 10 44

Complexes étanches et isolants projetés
ZELTNER B. SA, 1030 Bussigny
Tél. 021/701 34 45, fax 021/701 34 49

Cloisons légères
ISOLAIR SA, 1010 Lausanne
Tél. 021/653 58 91, fax 021/653 58 93
SCHNEIDER TECHNIQUES D'ISOLATIONS SA,
1004 Lausanne
Tél. 021/625 58 47, fax 021/624 46 80

Faux-plafonds
ISOLAIR SA, 1010 Lausanne
Tél. 021/653 58 91, fax 021/653 58 93
SCHNEIDER TECHNIQUES D'ISOLATIONS SA,
1004 Lausanne
Tél. 021/625 58 47, fax 021/624 46 80

Hydrodémolition - Décapage - Lavage à haute pression et super-aspirateurs (graves et matériaux divers)
HUBERT ETTER & FILS SA, 1628 Vuadens/FR
Tél. 029/2 95 93, fax 029/2 44 61

Informatique architectes et ingénieurs
Logiciels Roland Messerli:
– Dessin et conception assistés par ordinateur
– Gestion de chantiers
– Méthode par éléments
Autres:
– MANDAT 95 Gestion des heures
– Envoi automatique de PV par FAX/Modem avec un PC
– Comptabilité avec TVA
– Olivetti, Hewlett-Packard, Compaq et Brother
JOBIN SA Informatique
Av. de Provence 10, 1000 Lausanne 20
Tél. 021/625 60 22, fax 021/624 07 30

Installations solaires
Installations de production d'énergie solaire raccordées au réseau, clés en mains.
Modules Solarex: 20 ans de garantie
TECHNIQUES ÉNERGÉTIQUES MUNTWYLER SA
Märitgasse 1, 3052 Zollikofen
Tél. 031/911 50 63, fax 031/911 51 27

ISO 9000 - Introduction
GRAUER ENGINEERING, 1807 Blonay
Tél. 021/943 43 00, fax 021/943 44 34

Lames de boiseries - Parquets
BOISSEC SA, 1030 Bussigny
Tél. 021/702 29 85, fax 021/701 34 62

Lanternaux et coupoles
WATEP SA, 3004 Berne 4
Tél. 031/302 87 88, fax 031/302 80 93
Succursale de 1020 Renens
Tél. et fax 021/624 68 61

Livres
PAYOT LIBRAIRIE,
Lausanne Pépinière
Tél. 021/341 33 31, fax 021/341 33 45
Genève Chantepoulet
Tél. 022/731 89 50, fax 022/738 48 03

Logiciels professionnels de gestion pour architectes
LOGISOFT DIFFUSION SA, 1030 Bussigny
Tél. 021/701 50 33, fax 021/701 02 61

Madriers isolants YSOX - Bois - Lamellés-collés
SAMVAZ BOIS SA, 1618 Châtel-Saint-Denis
Tél. 021/948 94 41, fax 021/948 83 41

Microtunnels - Forages - Pousse-tubes
REYMOND SA
Route de Champ-Colin 2, 1260 Nyon
Tél. 022/361 47 31, fax 022/361 68 82

Monte-charges spéciaux - Palans GIS - Ponts-roulants GIS System
BUREAU TECHNIQUE VAUCHER, 2017 Boudry
Tél. 038/421 431, fax 038/421 668

Moustiquaires- Portes industrielles - Stores à lamelles
LAMELMATIC SA, fabrication, pose, entretien, volets à rouleaux, contrevents, 1800 Vevey
Tél. 021/921 14 75, fax 021/921 33 82

Palans électriques - Ponts roulants
BURRI SA
Chemin de la Meunière 12, 1000 Lausanne 16
Tél. 021/624 45 33, fax 021/624 18 69

Photogrammétrie
BSA INGÉNIEURS CONSEILS
Façades, archéologie, bâtiment et génie civil, 1527 Villeneuve
Tél. 037/64 15 21, fax 037/64 24 43

Pieux-Essais
DE CERENVILLE GÉOTECHNIQUE SA,
1024 Ecublens
Tél. 021/691 24 91, fax 021/691 24 96

Pieux-Essais
BSA INGÉNIEURS CONSEILS
Préfabriqués, moulés et forés jusqu'à 10000 kN
Intégrité, vibrations, 1527 Villeneuve
Tél. 037/64 15 21, fax 037/64 24 43

Plafonds tendus
BARRISOL SA, 1020 Renens
Tél. 021/636 34 04, fax 021/636 34 05

Poêle-Cheminées/ Foyers de cheminées
RÜEGG CHEMINÉE AG,
Schwänthenmos 4, 8126 Zumikon
Tél. 01/919 82 82, fax 01/919 82 90

Protection contre la foudre
CAPT ET C^{ie} SA, 1066 Epalinges
Installations de paratonnerres
Tél. 021/784 28 90, fax 021/784 37 30

Nous mettons tout en oeuvre pour vous



- Conseils et assistance
- Service à la clientèle 24 heures sur 24
- Succursales à proximité

Siège principal:
Gilgen SA
Portes + portails automatiques
CH-3150 Schwarzenburg
Tél. 031 734 41 11
Fax 031 734 43 79



FAIRE SAVOIR LE SAVOIR-FAIRE

Tel est l'objectif visé pour faire connaître le procédé révolutionnaire des crépis TALTEX pour murs extérieurs et intérieurs.

Quel est ce procédé révolutionnaire ?

Les divers composants tels que sable, liant, colorant, eau ou solvant sont mélangés sur le chantier par l'applicateur.

Avantages de ce procédé:

- 1 **Les crépis TALTEX sont applicables par toutes les températures:** Aussi bien l'hiver que l'été. Base solvant lors de températures négatives. / Base eau lors de températures en dessus de plus de 6 degrés centigrades.
- 2 **Diminution des coûts:** Économie d'emballages, moins de manutention, pas de perte de produit fini.
- 3 **Délais de livraison supprimés:** Stockage du liant, colorant et sable jusqu'à 3 ans et plus, sans altération. (sauf gel) du produit à l'eau.
- 5 **Choix sur place:** Base solvant ou base eau, en fonction du support et de la température.
- 6 **Choix sur place de la structure:** (Granulométrie du sable)
- 7 **Choix sur place de la teinte:** Aucune différence d'un mélange à l'autre. Sécurité absolue dans le système des couleurs.
- 9 **Stock possible:** 24 coloris en doses de 500 gr. Soit 1 dose par mélange de 110 Kg de crépi ou 20 Kg de TALTEX super fin pour l'application au rouleau.
- 10 **Avantage écologique:** Réduction des 2/3 des bidons plastiques à jeter, aucun retour de crépi teinté non réutilisable.

Pour tous renseignements: KFB A.G. 6262 Langnau - Filiale Suisse Romande
1803 Chardonne Tél. (021) 921 79 13 / Fax. (021) 921 77 02

**L'entrepreneur
de travaux
spéciaux!**

**génie civil +
fondations sa**

Une entreprise du groupe Marti SA

Travaux spéciaux:

- Pousse-tube
- Galeries
- Wellpoints/puits
- Gunite
- Palplanches
- Pleux forés-battus-moulés
- Ancrages-Jetting
- Parois moulées-berlinoises

1020 Renens - Rue du Caudray 22 B 5374
Tél. 021 / 636 17 39 - Fax 021 / 636 17 43
1214 Vernier/GE - Tél. 022 / 341 03 38
1950 Sion - Tél. 027 / 22 19 94

POLYGRAVIA SA

ARTS GRAPHIQUES

Borde 28 bis, 1018 Lausanne
Tél. 021/646 89 80
Fax 021/647 68 31

Photolitho noir
et couleurs
Cromalins

Clichés zinc,
magnésium
et nyloprint

B 5195

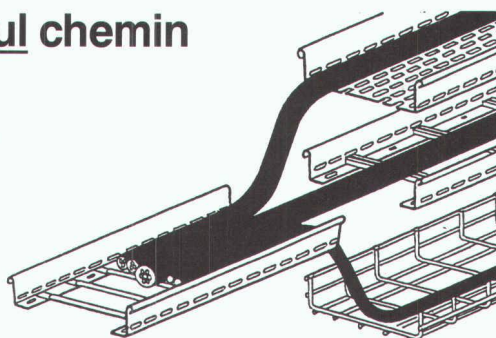
Au rancart, les chemins à grille, échelles et chemins de câbles! Il existe maintenant le multi-chemin LANZ — un seul chemin pour tous les câbles.

Avec les multi-chemins LANZ:

- planification, mesure et décompte simplifiés
- frais d'entreposage et de montage réduits
- coûts diminués et profit plus grand pour le client

Multi-chemins LANZ:

Demandez conseil, offre et livraison rapide et avantageuse à votre électricien-grossiste ou directement à Lanz oensingen sa



lanz oensingen sa

CH-4702 Oensingen • Téléphone 062 388 21 21 • Fax 062 388 24 24

En permanence
Lausanne
à travers les âges

MUSÉE HISTORIQUE DE LAUSANNE

Lausanne peut-être, ou les avatars de quelques
projets architecturaux,
1862 – 1995.

19 janvier - 17 mars 1996 I. *La Cité un lieu inaccessible?*

30 mars - 27 mai 1996 II. *Une salle à faire!*

m

Passeport-musées
Lausanne-Pully

Place de la Cathédrale 4

Infos expos 021 312 13 68

Qui fait quoi?

**Qualité ISO 9100 - Gestion
et formation - Préaudits et audits en
vue d'une certification - Assistance
et formation du personnel -
Cours interentreprises
sur l'assurance qualité**

INSTITUT DE PRODUCTIVITÉ SA J. DE MATTEIS,
1231 Conches Genève, CP 221 1211 Genève
Tél. 022/346 53 08, fax 022/347 25 75

Travaux spéciaux du génie civil

MINAGES ET TRAVAUX SOUTERRAINS SA,
Martigny - Minages de rocher, parois clouées,
tirants, micropieux
Tél. 026/22 65 85, fax 026/22 52 77

Travaux spéciaux du génie civil

GÉNIE CIVIL + FONDATIONS SA.

Ch du Caudray 22, 1020 Renens

Forages, ancrages, injections, jetting,
micropieux, parois clouées, parois berlinoises,
wellpoints, palplanches, pousse-tubes,
galeries

Tél. 021/636 17 39, fax 021/636 17 43



**DONNEZ DE VOTRE SANG
SAUVEZ DES VIES**



ÉCOLE POLYTECHNIQUE
FÉDÉRALE DE LAUSANNE

l'EPFL met au concours pour son Département
de mathématiques un poste de

PROFESSEUR(E) EN

ANALYSE APPLIQUÉE

Les tâches d'enseignement comprennent des cours de base comme des cours avancés destinés aux ingénieurs de différentes sections de l'EPFL. Un vif intérêt pour l'enseignement et des talents de communication sont demandés.

On attend des candidat(e)s qu'ils (elles) fassent preuve d'une recherche d'excellent niveau et interdisciplinaire, dans un ou plusieurs secteurs de l'analyse appliquée. L'EPFL attache une grande importance à ce que les activités de ce (cette) professeur(e) se développent en interaction avec des branches d'ingénierie comme par exemple la mécanique, les systèmes de communication ou l'informatique. Les candidat(e)s doivent avoir des aptitudes confirmées à la recherche et à la direction de projets de haut niveau.

Les candidatures féminines sont vivement encouragées.

Délai d'inscription: 31 mai 1996.

Entrée en fonctions: date à convenir.

Les personnes intéressées voudront bien demander par écrit la formule de candidature à la:

Présidence de l'EPFL, CE-Ecublens, 1015 Lausanne.

Ing. civil dipl. EPFZ

26, diplôme en automne 95, i./f./all./angl., cherche emploi en Suisse ou à l'étranger.

Spécialisations: constructions de structures métalliques et en béton, d'ouvrages hydrauliques et de tunnels.

Offres à F. Tognola, Via Parallela, 6743 Bodio.

FORM

Management de la qualité –
formation pour planificateurs

Cours pilote en Suisse Romande

Début: 27 mars 1996

Fin: 15 novembre 1996

Durée: 13 jours

Informations/inscription:

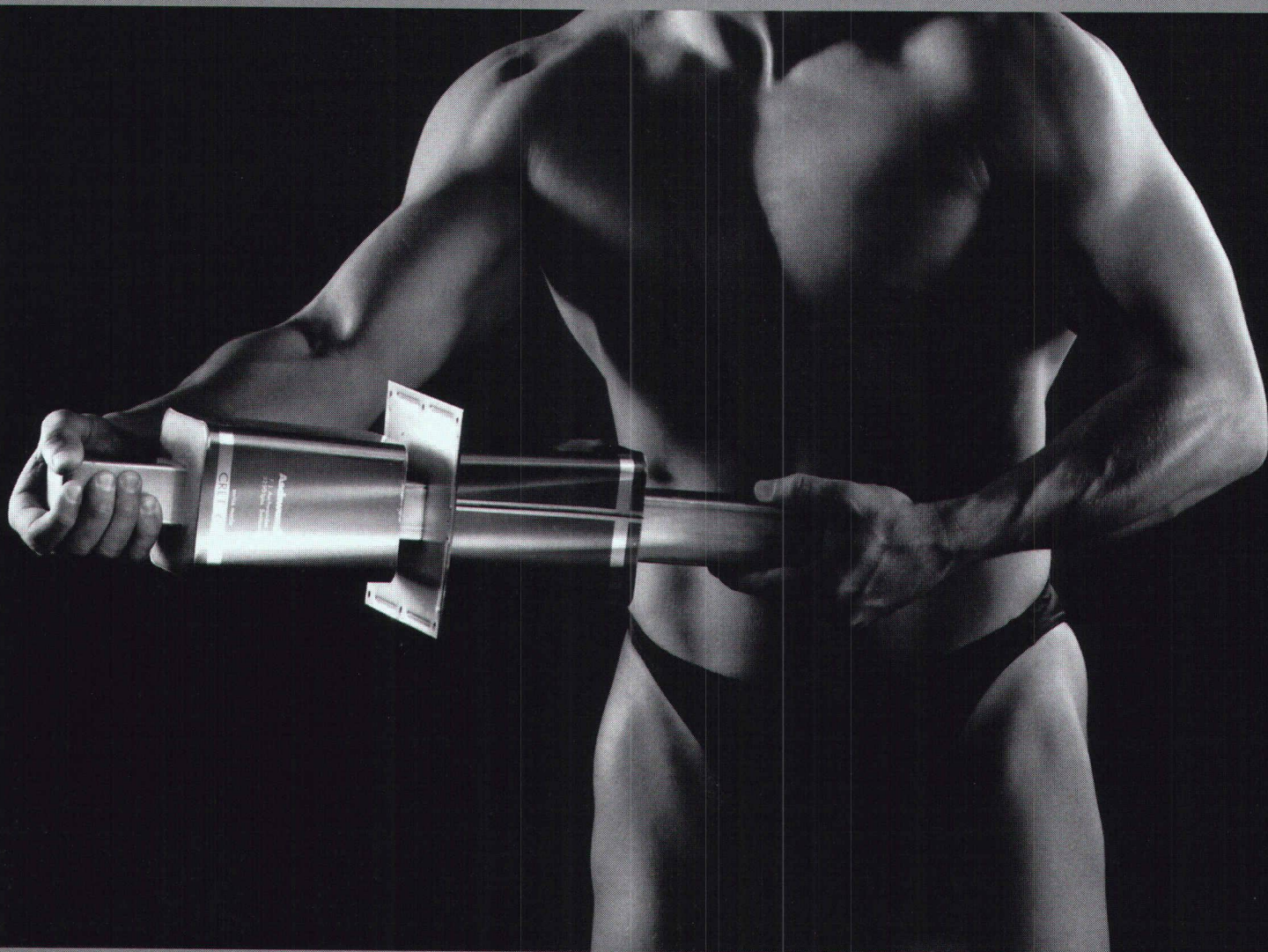
FORM Secrétariat de la SIA vaudoise, Avenue Jomini 8
1004 Lausanne, tél. 021 646 34 21, fax 021 647 19 24

FORM- Formation continue
pour le développement de
l'esprit d'entreprise des
bureaux d'études de la SIA

Sia

Exercice de force, 1ère partie.

Lorsqu'il s'agit d'assurer la reprise de hautes charges transversales au niveau des joints de dilatation de façon plus sûre, plus simple et plus rationnelle, les goujons CRET font volontiers la preuve de leur force. Développés et brevetés par Aschwanden, ils sont soumis à des contrôles de qualité extrêmement sévères et fabriqués dans l'usine même. Les diverses exécutions couvrent toutes les applications et offrent une solution techniquement impeccable même dans les cas d'appui compliqués. Les goujons CRET rendant l'exécution de consoles et de corbeaux superflue (évitant ainsi des travaux onéreux de coffrage et d'armature), ils se mettent aussi en évidence du point de vue économique. A propos: il n'est pas nécessaire de faire jouer ses muscles pour obtenir une documentation technique détaillée. Un coup de téléphone suffit.



J. Aschwanden SA
CH-3250 Lyss
téléphone 032 84 86 11
fax 032 84 47 42

Goujons CRET
Armatures de poinçonnement DURA
Piliers en béton ORSO
Armatures pour dalles en porte-à-faux ARBO
Appuis NELL

Aschwanden

Feller

VOUS DÉCIDEZ!

16 couleurs et toutes les fonctions possibles: telles sont les possibilités de combinaison et d'utilisation qu'un seul programme de prises et d'interrupteurs permet.

Il s'agit d'EDIZIO de Feller:

- EDIZIO encastré
- EDIZIO apparent
- EDIZIO pour canaux d'allège
- EDIZIO infrarouge

Feller AG

Postfach

CH-8810 Horgen 1

Téléphone 01 728 72

Téléfax 01 728 72

Edizio
by
FELLER

