

Zeitschrift: Ingénieurs et architectes suisses
Band: 122 (1996)
Heft: 4

Werbung

Nutzungsbedingungen

Die ETH-Bibliothek ist die Anbieterin der digitalisierten Zeitschriften auf E-Periodica. Sie besitzt keine Urheberrechte an den Zeitschriften und ist nicht verantwortlich für deren Inhalte. Die Rechte liegen in der Regel bei den Herausgebern beziehungsweise den externen Rechteinhabern. Das Veröffentlichen von Bildern in Print- und Online-Publikationen sowie auf Social Media-Kanälen oder Webseiten ist nur mit vorheriger Genehmigung der Rechteinhaber erlaubt. [Mehr erfahren](#)

Conditions d'utilisation

L'ETH Library est le fournisseur des revues numérisées. Elle ne détient aucun droit d'auteur sur les revues et n'est pas responsable de leur contenu. En règle générale, les droits sont détenus par les éditeurs ou les détenteurs de droits externes. La reproduction d'images dans des publications imprimées ou en ligne ainsi que sur des canaux de médias sociaux ou des sites web n'est autorisée qu'avec l'accord préalable des détenteurs des droits. [En savoir plus](#)

Terms of use

The ETH Library is the provider of the digitised journals. It does not own any copyrights to the journals and is not responsible for their content. The rights usually lie with the publishers or the external rights holders. Publishing images in print and online publications, as well as on social media channels or websites, is only permitted with the prior consent of the rights holders. [Find out more](#)

Download PDF: 05.01.2026

ETH-Bibliothek Zürich, E-Periodica, <https://www.e-periodica.ch>

NOUVEAU !



De quel bois je me chauffe? Pour alimenter cheminées et fourneaux, la sciure de bois compressé est une idée ancienne, mais réactualisée et mise au point grâce à de nouvelles machines qui compactent les sous-produits de scieries (pin, sapin, mélèze, arole) à la pression de 50 tonnes. Il en résulte des «boudins de bois» très denses, dont le pouvoir calorifique est de 4500Kcl./kg. La combustion est lente et dure environ 2 heures. Elle dégage une agréable odeur due au mélange d'essences diverses. Autres avantages: presque pas de cendre, un stockage plus compact. Naturellement écologique, ce recyclage évite le gaspillage de sciure et de copeaux.

Livraison en sacs de 25 kg au prix de 11.50, à domicile 15.-

Renseignements: **Patrick GAIDON**, 1896 MIEUX sur VOUVRY
Tél. 025. 81 40 22

B 5455

L'entrepreneur de travaux spéciaux!

génie civil + fondations sa

Une entreprise du groupe Marti SA

Travaux spéciaux:

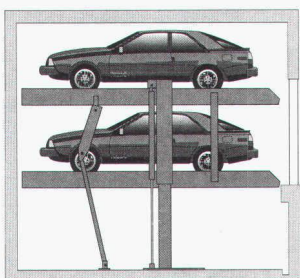
- Pousse-tube
- Galeries
- Wellpoints/puits
- Gunite
- Palplanches
- Pieux forés-battus-moulés
- Ancrages-Jetting
- Parois moulées-berlinoises

1020 Renens - Rue du Caudray 22 B 5374
Tél. 021 / 636 17 39 - Fax 021 / 636 17 43
1214 Vernier/GE - Tél. 022 / 341 03 38
1950 Sion - Tél. 027 / 22 19 94

Pas de places pour parquer?

Les systèmes de parage intelligents de Klaus

Service en Suisse romand



Demandez des informations détaillées à:

ERNST WIRZ AG
Kipper- und Maschinenfabrik
8707 Uetikon am See
Téléfon 01 922 11 91
Téléfax 01 920 62 44



Inventeur du système Multibennes.

B 5446

CONSTRUCTION • RÉNOVATION • AMÉNAGEMENT
AMEUBLEMENT • JARDIN • ENTRETIEN

HABITAT & JARDIN '96

BEAULIEU • LAUSANNE • 24 FEVRIER - 3 MARS

15^{ème} édition du grand rendez-vous des professionnels et des propriétaires

Exposition spéciale

Archi féminin

Conférences jeudi 29 février, 16 heures

"Un habitat féminin existe-t-il?"

Conférencières:

Ursula Paravicini, architecte dipl. EPFL, Dr ès. sc, professeur à l'IAP de Hanovre.

Beate Schnitter, architecte dipl. BSA/SIA, Zürich

Inès Lamunière, architecte dipl. EPFL, professeur à l'EPFL, Lausanne.

Animatrice:

Paule Potterat, journaliste à "Femina".

Forum / débat SIA - mardi 27 février, 17 heures

"Les architectes et les ingénieurs face à la dynamique des marchés et à leur mandat"

organisation: par la Société Suisse des Ingénieurs et architectes (SIA)

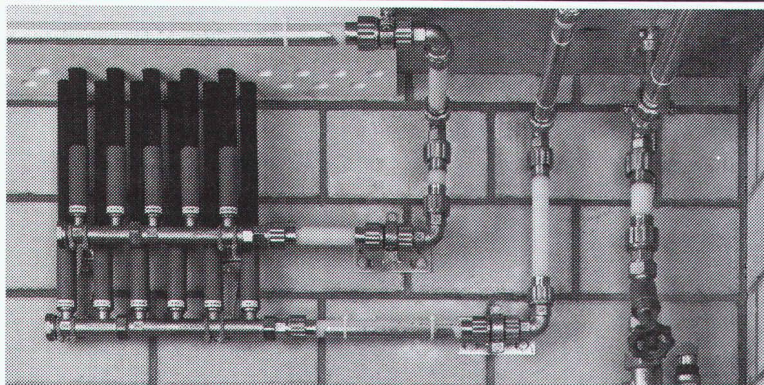
Archi féminin

Ouverture: 10h - 18h / mardi et jeudi jusqu'à 22h

Prix d'entrée: Fr. 10.- (catalogue compris). AVS, étudiants, apprentis Fr. 6.-
Enfants jusqu'à 16 ans accompagnés: gratuit.

Bus N°3 direct depuis la Gare / Parking suivre la signalisation (bus-navette).

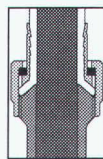
JRG Sanipex®



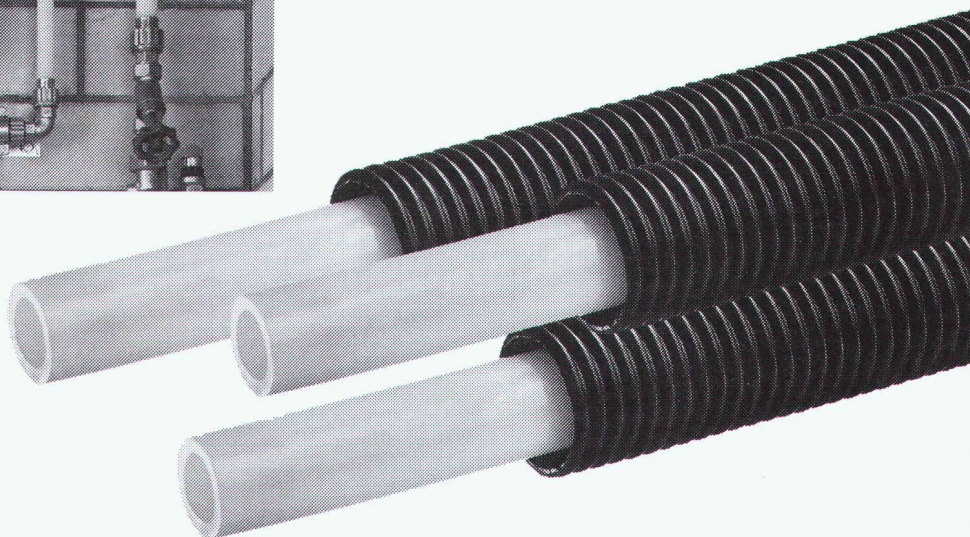
B 5028

- Haute résistance à la corrosion
- Fonctionnement silencieux
- Convient à l'eau froide et chaude (95°)
- Interchangeable en cas de blessure
- Livrable en 7 dimensions: 16-63 mm
- Tubes en polyéthylène réticulé (PE)
- Se prête à toute forme de construction

Le système d'installation d'eau potable garantissant une technique moderne de construction



Une technique d'assemblage brevetée, se distinguant par une section constante du tube de distribution et une pression régulière sur l'élément. Montage rapide, étanchéité longue durée.



JRG Gunzenhauser

Robinetterie • Sanipex® • Fonderie

J.+R. Gunzenhauser SA

Fonderie • Robinetterie

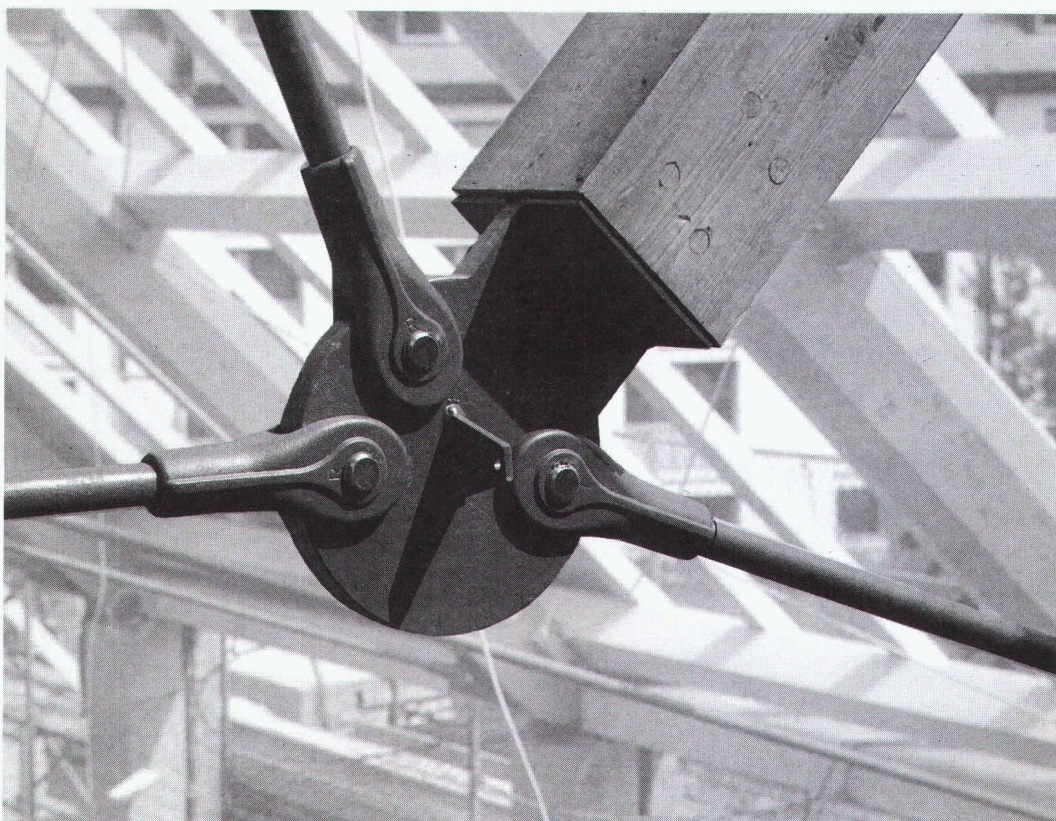
Hauptstrasse 130, CH-4450 Sissach

Téléphone 061/975 22 22, Téléfax 061/975 22 00

Lugano • Dortmund • Neuburg/Donau • Vienne

Nous réalisons des haubans élégants et élancés en acier, en câble

métallique, zingués et inoxydables.



RISS AG

Fabrication mécanique

Forgeage

Technique d'ancrage

Câbles et Chaînes

Technique de poinçonnement

CH-8108 Dällikon-Zürich

Industriestrasse 32

Téléphone 01/844 11 22

Fax 01/844 11 51

Bureau Suisse Romande

En Sus-Craux

Case postale 3

CH-1166 Perroy

Téléphone 021/825 24 14

Fax 021/825 41 40

B 4575

OPTIGRIP

- assemblage
des grandes dimensions.



NUSSBAUM RN
OPTIGRIP
DN 16 bar / 232 psi
108.0 mm
25 Nm
4,250 in
18 ft 10 in
EPDM
Swiss made
int. patents

108.0
Internat. Patents

801
RN
16.1

NUSSBAUM RN
Partenaire de l'installateur - le succès partagé.

**OPTIGRIP –
le système d'installations
sanitaires pour les conduites de
dimensions DN 65/80/100.**

Un système à 3 composants...

- **Tuyaux et coudes à paroi mince en acier inoxydable**
- **Pièces de raccordement en bronze avec embouts lisses**
- **Accouplement – OPTIGRIP**
en acier inoxydable pour un assemblage sûr et rapide

...avec homologation SSIGE et garantie
du système par Nussbaum!

Avantages de l'OPTIGRIP:

- Planification et présentation du travail réduites (entre-autre pas d'outillage spécial à prévoir)
- Assemblage au moyen d'outils usuels (visseuse et clé dynamométrique)
- Montage rapide et propre (pas de soudure)
- Accès facile, même aux endroits restreints
- Démontable et réutilisable

NUSSBAUM RN
Partenaire de l'installateur - le succès partagé.

COUPON

Nous vous remettons volontiers une documentation détaillée contre l'envoi du coupon dûment rempli.

Nom _____

Prénom

Nº/Rue

NPA/Localité

1.96/10 000f/BULU

A envoyer à:
R. NUSSBAUM SA
Fonderie et robinetterie
Martin-Disteli-Strasse 26
4601 Olten

OPTIGRIP

Qui fait quoi ?

Agencements entreprises, collectivités, bureaux, restaurants

TUBAC SA, 1401 Yverdon-les-Bains
Tél. 024/21 42 36, fax 024/21 84 45

Appareils de mesure d'humidité pour: Bois - Matériaux de construction

CHAKO OPTIQUE SA, 2800 Delémont
Tél. 066/200 300, fax 066/200 305

Assainissement - Terrassement Béton armé - Maçonnerie

MERGOZZI SA, 1040 Echallens
Tél. 021/881 47 71, fax 021/881 47 76
Succ. Lutry
Tél. 021/791 62 38, fax 021/791 62 48

CAO CAO Speedikon

Architecture, Ingénieur civil, Installations techniques, Facility Management: la solution CAO intégrale pour le bâtiment avec plus de 1000 postes de travail en Suisse. Hardware et software. Formation. Accompagnement de projet. Prestations de services CAO RZW WALDER & TRÜB INFORMATIQUE SA Rue Juste-Olivier 22, 1260 Nyon 1
Tél. 022/362 48 90, fax 022/362 48 92

CAO et administration de chantier pour la branche de la construction

Du module soumission jusqu'à la méthode par éléments avec relation au CAO HEINIGER & PARTNER SA, 8620 Wetzikon, Hofstrasse 96 A
Tél. 01/932 11 31

CAO/FAO

Logiciel ASHLAR VELLUM / PC et MAC
La CAO qui privilégie la créativité
Logiciel VIRTUAL GIBBS / PC et MAC
Programmation graphique des CNC avec interface pour logiciels CAO et communication CNC
PRODUCTEC SA, 2842 Rossemaison,
Tél. 066/22 71 93, fax 066/22 40 75

Charpente - Scierie - Fournitures d'éléments triangulés hydro-nail

Dizerens Frères Sàrl & C^{ie},
1063 Chapelle-sur-Moudon
Tél. 021/905 37 37, fax 021/905 26 55

Charpentes métalliques Ponts roulants

STEPHAN SA, 1706 Fribourg
Tél. 037/83 11 11, fax 037/26 53 88

Chauffage au bois manuel et automatique

SCHMID SA, 1510 Moudon
Tél. 021/905 35 55, fax 021/905 35 59

Clôtures - Portails en tout genre

CLOTURA J. DE ALLEGRI
Rue du Jura 14, 1020 Renens
Tél. 021/634 46 46, fax 021/634 64 63
Pour la Suisse romande:
ACE EQUIPEMENT SA
5, rue Lécheretta, 1630 Bulle
Tél. 029/2 14 01, fax 029/2 14 02

Constructions de grues et techniques d'acheminement

MARTI-TECHNOLOGIE SA
Dytan-Construction de grues, 6048 Horw
Tél. 041/340 51 33, fax 041/340 71 35
Pour la Suisse romande: ACE EQUIPEMENT SA
5, rue Lécheretta, 1630 Bulle
Tél. 029/2 14 01, fax 029/2 14 02

Constructions métalliques

HÄMMERLI + C^{ie} SA, 1260 Nyon
Façades, menuiserie, serrurerie
Tél. 022/36 22 555, fax 022/36 21 134

Contrôle d'accès - Gestion des temps de présence du personnel

BIXI SYSTEMS SA, 1052 Le Mont-sur-Lausanne
Tél. 021/653 43 43, fax 021/653 47 47

Cuisine

ALNO SA,
Hardhofstrasse 15, 8424 Embrach
Tél. 01/876 05 55, fax 01/876 05 45
Plus de 80 revendeurs en Suisse

Détection incendie

ABARISK SA, 1020 Renens
Tél. 021/634 77 77, fax 021/634 79 77

Equipements de sécurité - Systèmes d'alarme et vidéo - Contrôle d'accès

WEBER DISTRIBUTION, 2034 Peseux
Tél. 038/30 38 73, fax 038/30 53 68

Etanchéité, isolation thermique, toiture plate

BALZAN & IMMER ÉTANCHÉITÉ SA,
1018 Lausanne,
Tél. 021/646 78 12, fax 021/646 76 37

Géotechnique, géologie, hydrogéologie Etudes d'impact sur l'environnement Mesures de vibrations et de bruit Diagraphies de forage, flowmeter Contrôles de pieux Laboratoire de sol, roche et béton

GEOTEST SA
• 1033 Cheseaux-s-L., tél. 021/731 45 65
• 1706 Fribourg, tél. 037/26 72 67
• 1915 Chamoson, tél. 027/86 65 35

Fabrication toutes pièces mécaniques

ATELIERS CLÉMENT, 1731 Ependes
Tél. 037/331 965, fax 037/332 967

Formation du personnel

GRAUER ENGINEERING, 1807 Blonay
Tél. 021/943 43 00, fax 021/943 44 34

Géotechnique

DE CERENVILLE GÉOTECHNIQUE SA,
1024 Ecublens
Tél. 021/691 24 91, fax 021/691 24 96

Géotechnique, géologie et hydrogéologie Etudes d'impact et de risques Gestion et traitement des déchets Mesures de bruit et de vibrations Laboratoire et essais géotechniques

CSD INGÉNIEURS CONSEILS SA
• Le Mont-sur-Lausanne,
tél. 021/647 12 41, fax 021/647 12 47
• Granges-Paccot,
tél. 037/26 86 86, fax 037/26 86 16
• Sion,
tél. 027/22 60 76, fax 027/23 58 22
• Genève,
tél. 022/340 04 04, fax 022/340 04 10

Gestion des temps du personnel - Horloges industrielles - Sonorisation

J. BOSSHARD SA, 1052 Le Mont-sur-Lausanne
Tél. 021/653 21 47, fax 021/653 12 59
Dübendorf, tél. 01/821 08 81, fax 01/821 09 08

Groupe vaudois des entreprises d'isolation et de calorifugeage

Isolation tuyauteries

BIOLEY ISOLATIONS SA, 1008 Prilly
Tél. 021/625 55 08, fax 021/625 64 79
NICOLAI FRANCESCO, 1482 Cugy/FR
Tél. 037/61 54 70

PRONTISOL SA, 1004 Lausanne

Tél. 021/312 68 22, fax 021/323 99 59
SCHNEIDER TECHNIQUES D'ISOLATION SA,
1004 Lausanne
Tél. 021/625 58 47, fax 021/624 46 80
SCHULER BERNARD, 1012 Lausanne
Tél. 021/729 60 67, fax 021/728 31 07

Protection incendie

BIOLEY ISOLATIONS SA, 1008 Prilly
Tél. 021/625 55 08, fax 021/625 64 79
GRANGIER PHILIPPE, 1010 Lausanne
Tél. 021/652 65 15
ISOLAIR SA, 1010 Lausanne
Tél. 021/653 58 91, fax 021/653 58 93
SCHNEIDER TECHNIQUES D'ISOLATIONS SA,
1004 Lausanne
Tél. 021/625 58 47, fax 021/624 46 80
STOPFLAMMES SA, 1008 Prilly
Tél. 021/625 15 80, fax 021/625 15 82

Isolations phoniques

BIOLEY ISOLATIONS SA, 1008 Prilly
Tél. 021/625 55 08, fax 021/625 64 79
ISOLAIR SA, 1010 Lausanne
Tél. 021/653 58 91, fax 021/653 58 93
PRONTISOL SA, 1004 Lausanne
Tél. 021/312 68 22, fax 021/323 99 59
SCHNEIDER TECHNIQUES D'ISOLATIONS SA,
1004 Lausanne
Tél. 021/625 58 47, fax 021/624 46 80

Isolation périphérique

ISOLAIR SA, 1010 Lausanne
Tél. 021/653 58 91, fax 021/653 58 93
RASELLI FAÇADES SA, 1024 Ecublens
Tél. 021/691 10 41, fax 021/691 10 44

Complexes étanches et isolants projetés

ZELTNER B. SA, 1030 Bussigny
Tél. 021/701 34 45, fax 021/701 34 49

Cloisons légères

ISOLAIR SA, 1010 Lausanne
Tél. 021/653 58 91, fax 021/653 58 93
SCHNEIDER TECHNIQUES D'ISOLATIONS SA,
1004 Lausanne
Tél. 021/625 58 47, fax 021/624 46 80

Faux-plafonds

ISOLAIR SA, 1010 Lausanne
Tél. 021/653 58 91, fax 021/653 56 93
SCHNEIDER TECHNIQUES D'ISOLATIONS SA,
1004 Lausanne
Tél. 021/625 58 47, fax 021/624 46 80

Hydrodémolition - Décapage et lavage à haute pression

HUBERT ETTER & FILS SA, 1628 Vuadens/FR
Tél. 029/2 95 93, fax 029/2 44 61

Informatique architectes et ingénieurs

Logiciels Roland Messerli:
— Dessin et conception assistés par ordinateur
— Gestion de chantiers
— Méthode par éléments
Autres:
— MANDAT 95 Gestion des heures
— Envoi automatique de PV par FAX/Modem avec un PC
— Comptabilité avec TVA
— Olivetti, Hewlett-Packard, Compaq et Brother
JOBIN SA Informatique
Av. de Provence 10, 1000 Lausanne 20
Tél. 021/625 60 22, fax 021/624 07 30

Installations solaires

Installations de production d'énergie solaire raccordées au réseau, clés en mains.
Modules Solarex: 20 ans de garantie
TECHNIQUES ÉNERGÉTIQUES MUNTWYLER SA
Märktgasse 1, 3052 Zollikofen
Tél. 031/911 50 63, fax 031/911 51 27

ISO 9000 - Introduction

GRAUER ENGINEERING, 1807 Blonay
Tél. 021/943 43 00, fax 021/943 44 34

Lames de boiseries - Parquets

BOISSEC SA, 1030 Bussigny
Tél. 021/702 29 85, fax 021/701 34 62

Lanternaux et coupoles

WATEP SA, 3004 Berne 4
Tél. 031/302 87 88, fax 031/302 80 93
Succursale de 1020 Renens
Tél. et fax 021/624 68 61

Livres

PAYOT LIBRAIRIE,
Lausanne Pépinet
Tél. 021/341 33 31, fax 021/341 33 45
Genève Chantepoulet
Tél. 022/731 89 50, fax 022/738 48 03

Logiciels professionnels de gestion pour architectes

LOGISOFT DIFFUSION SA, 1030 Bussigny
Tél. 021/701 50 33, fax 021/701 02 61

Madriers isolants YSOX - Bois - Lamellés-collés

SAMVAZ BOIS SA, 1618 Châtel-Saint-Denis
Tél. 021/948 94 41, fax 021/948 83 41

Microtunnels - Forages - Pousse-tubes

REYMOND SA
Route de Champ-Colin 2, 1260 Nyon
Tél. 022/361 47 31, fax 022/361 68 82

Monte-charges spéciaux - Palans GIS - Ponts-roulants GIS System

BUREAU TECHNIQUE VAUCHER, 2017 Boudry
Tél. 038/421 431, fax 038/421 668

Moustiquaires- Portes industrielles - Stores à lamelles

LAMELMATIC SA, fabrication, pose, entretien, volets à rouleaux, contrevents, 1800 Vevey
Tél. 021/921 14 75, fax 021/921 33 82

Palans électriques - Ponts roulants

BURRI SA
Chemin de la Meunière 12, 1000 Lausanne 16
Tél. 021/624 45 33, fax 021/624 18 69

Photogrammétrie

BSA INGÉNIEURS CONSEILS
Façades, archéologie, bâtiment et génie civil, 1527 Villeneuve
Tél. 037/64 15 21, fax 037/64 24 43

Pieux-Essais

DE CERENVILLE GÉOTECHNIQUE SA,
1024 Ecublens
Tél. 021/691 24 91, fax 021/691 24 96

Pieux-Essais

BSA INGÉNIEURS CONSEILS
Préfabriqués, moulés et forés jusqu'à 10000 kN
Intégrité, vibrations, 1527 Villeneuve
Tél. 037/64 15 21, fax 037/64 24 43

Plafonds tendus

BARRISOL SA, 1020 Renens
Tél. 021/636 34 04, fax 021/636 34 05

Poêle-Cheminées/ Foyers des cheminées

RÜEGG CHEMINÉE AG,
Schwäntenmos 4, 8126 Zumikon
Tél. 01/919 82 82, fax 01/919 82 90

Protection contre la foudre

CAPT ET C^{ie} SA, 1066 Epalinges
Installations de paratonnerres
Tél. 021/784 28 90, fax 021/784 37 30

B 5443

**L'allume feu
naturel, sûr,
pratique et
économique.**

**NON TOXIQUE
SANS ODEUR**

**PRODUIT
NATUREL**

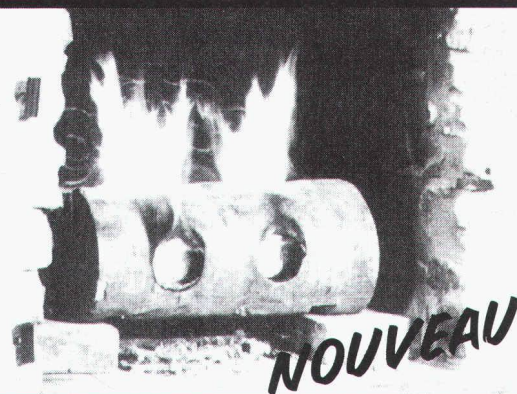


Le bois de feu de l'an 2000

BERSETH BOIS SA

Entreprise forestière
1261 ST-GEORGE
Tél. 022.368 12 42
Fax. 022.368 19 09

Cheminées de salon
Grills
Calots mazout
Fourneaux



*L'entrepreneur
de travaux publics!*

FOUILLES, COLLECTEURS,
GÉNIE CIVIL,
TRAVAUX ROUTIERS,
REVÊTEMENTS BITUMINEUX,
TRAVAUX LACUSTRES.



**MARTI SA
LAUSANNE**

B 5375

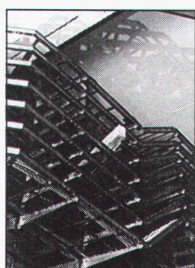
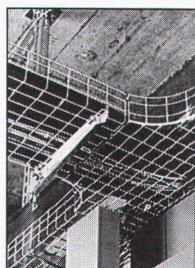
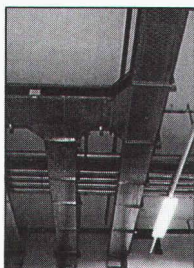
CH-1020 Renens - Rue du Caudray 22
Tél. 021 / 636 17 36 - Fax 021 / 636 17 43

Qui fait quoi?

**Qualité ISO 9100 - Gestion
et formation - Préaudits et audits en
vue d'une certification - Assistance
et formation du personnel -
Cours interentreprises
sur l'assurance qualité**
INSTITUT DE PRODUCTIVITÉ SA J. DE MATTEIS,
1231 Conches Genève, CP 221 1211 Genève
Tél. 022/346 53 08, fax 022/347 25 75

Travaux spéciaux du génie civil
GÉNIE CIVIL + FONDATIONS SA.
Ch du Caudray 22, 1020 Renens
Forages, ancrages, injections, jetting,
micropieux, parois clouées, parois berlinoises,
wellpoints, palplanches, pousse-tubes,
galeries
Tél. 021/636 17 39, fax 021/636 17 43

Travaux spéciaux du génie civil
MINAGES ET TRAVAUX SOUTERRAINS SA,
Martigny - Minages de rocher, parois clouées,
tirants, micropieux
Tél. 026/22 65 85, fax 026/22 52 77



Système de support de câbles LANZ Chemins de câbles à grille Chemins de câbles Echelles à câbles Canaux G

Le système de support de câbles avantageux, de
qualité suisse, en acier à zingage galvanique ou au
feu, en acier inoxydable ou en polyester. Egalement
livrable en couleur.

- Composants astucieux pour la solution de tous les problèmes de tracés de câbles.
- Nouvelle technique d'assemblage, pour un montage plus rapide.

Conseil, offre, livraison immédiate et avantageuse
par votre électricien-grossiste ou
lanz oensingen sa 062/388 21 21 Fax 062/388 24 24

Le système de chemins de câbles LANZ m'intéresse.
Veuillez me faire parvenir la documentation suivante:

- ☐ syst. de support de câbles LANZ en acier galvanisé ☐ syst. de support de câbles LANZ en polyester
☐ dito, en acier zingué au feu ☐ canaux G LANZ
☐ dito, en acier inoxydable ☐ colonnes montantes
☐ Pourriez-vous me/nous rendre visite, avec préavis s.v.p.?
- Nom/adresse: _____

10f



lanz oensingen sa
CH-4702 Oensingen • Téléphone 062 388 21 21



SEMA

Garages en béton

- Cellules multi-fonctions
- Garages souterrains en système modulaire
- Portes/ouvres-portes
- Toits 2 pans/appentis
- Acrotères/Bacs à fleurs

4702 Oensingen

Tel. 062 396 22 77 Fax 062 396 21 39
VD, GE, NE, FR, VS 021 903 45 20

Il en a besoin.

Il en donne.



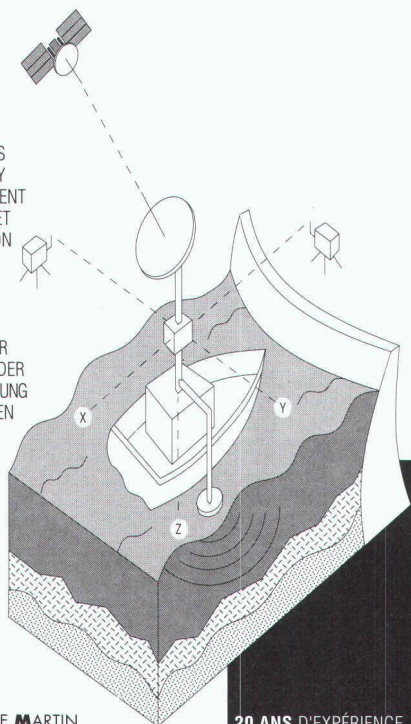
**Donnez de votre sang.
Sauvez des vies.**

BUREAU PIERRE MARTIN

BUREAU INDÉPENDANT D'INGÉNIEURS-CONSEILS
ET DE SPÉCIALISTES DES
**TRAVAUX SUBAQUATIQUES
ET HYDROGRAPHIQUES**

CARTOGRAPHIE
ET MESURES
VOLUMÉTRIQUES
POUR LE SURVEY
DE L'ENGRAVEMENT
DES RETENUES ET
POUR LA GESTION
DES GRAVIÈRES

KARTOGRAPHIE
UND UMFANG-
MESSUNGEN ZUR
BEOBACHTUNG DER
SCHLAMMABSETZUNG
BEI STAUDÄMMEN
UND ZUR
KIESGRUBEN-
KONTROLLE.



BUREAU PIERRE MARTIN
CH-1410 THIERRENS SUISSE
TEL. 021/905 33 88
FAX 021/905 40 91

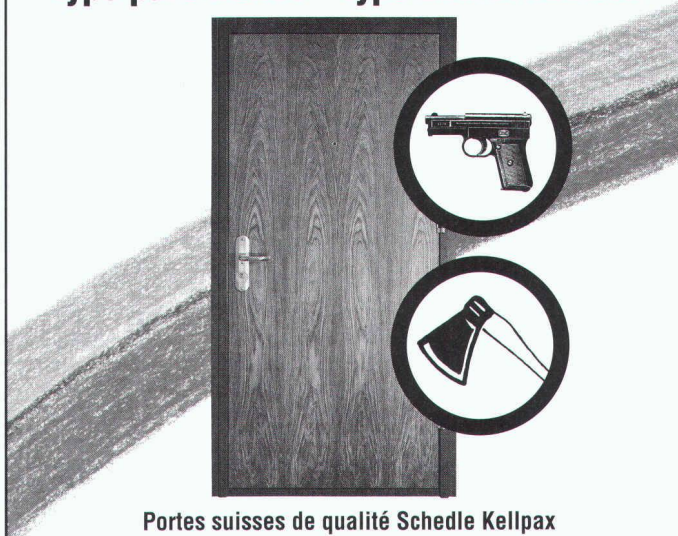
20 ANS D'EXPÉRIENCE

B 5244

SCHEDULE KELLIPAX

Portes de sécurité

type pare-balles – type anti effraction



Portes suisses de qualité Schedle Kellpax

Porte palière type Alupan®

Porte extérieure type Kellpax®

Porte intérieure type Kellcopan®

Vente par votre marchand du bois

Référence d'origine: T. 056 - 648 99 77 F. 648 97 01

FORM

FORM – Formation continue pour le développement
de l'esprit d'entreprise des bureaux d'études de la SIA

**Management de la qualité –
formation pour planificateurs**

Cours pilote en Suisse Romande

Début: 27 mars 1996

Fin: 15 novembre 1996

Durée: 13 jours

Information/inscription:

FORM, Secrétariat de la SIA vaudoise, Av. Jomini 8,
1004 Lausanne, tél. 021 646 34 21, fax 021 647 19 24

SIA

2 jeunes ingénieurs civils E.P.F.L.

(nationalité suisse et marocaine)

possédant expérience et relations professionnelles, cherchent associés et capitaux
en vue de créer ou de représenter une entreprise de génie civil au Maroc (bâti-
ments, ouvrages d'art, énergie ou transports).

Opportunités de développement intéressantes.

Faire offre sous chiffre: IAS 619 IVA SA, Pré-du-Marché 23, 1004 Lausanne

INGÉNIEUR CIVIL E.P.F.L.-SIA

Genevois, 33 ans, indépendant. 8 ans d'expérience en bâti-
ments, ouvrages d'art et génie civil. Recherche travail à temps
partiel.

Ecrire sous chiffre:

IAS 620 IVA SA, Pré-du-Marché 23, 1004 Lausanne.

Ingénieur civil dipl. EPFZ/SIA/REG A

31 ans, très bonnes connaissances dans le domaine de la construc-
tion souterraine, cherche emploi dans la construction hydraulique,
également routes, trafic routier et ferroviaire.

Langues: suisse-allemand, allemand, français, anglais

Lieu de travail souhaité: FR, NE, BE, VD, ZH

Ecrire sous chiffre: IAS 621 à IVA SA, Pré-du-Marché 23, 1004 Lausanne

Ingénieur civil - SIA

Géotechnicien 34 ans spécialiste fondations et ouvrages souterrains.

Cherche collaboration avec bureau d'étude ou entreprise.

Etudie toute proposition.

Ecrire sous chiffre IAS 622 à IVA SA,

Pré-du-Marché 23, 1004 Lausanne

A M B R O S E T T I
A M B R O S E T T I
A M B R O S E T T I
A M B R O S E T T I
A M B R O S E T T I

Ingénieur civil EPF

Vous bénéficiez d'une formation de niveau universitaire, avez suivi des cours de gestion d'entreprise et êtes polyglotte (français, allemand, anglais).

Vous avez entre 30 et 40 ans et êtes au bénéfice d'une excellente expérience variée et aspirez au développement d'une entité de recherches dans une entreprise de construction.

Si vous désirez vous inscrire dans notre dynamique et possédez un permis de travail valable, nous vous prions d'adresser votre offre manuscrite avec curriculum vitae à:

AMBROSETTI SA
générale d'entreprises
Division Bureau d'Etudes et Méthodes
Case postale 6015
1211 Genève 6



RAPP INGENIEURE + PLANER

Wir sind ein grösseres, dieses Jahr hundertjähriges Ingenieurunternehmen mit einem breiten Leistungsangebot in Beratung, Planung, Projektierung und Bauleitung. Das Schwergewicht unserer Tätigkeit liegt in der Region Nordwestschweiz und im grenznahen Ausland. Für die **Projektleitung, Bau- und Oberbauleitung grösserer Tiefbauvorhaben im Strassen- und Bahnbau** suchen wir eine/einen initiativen

Bauingenieur/in ETH

Wir erwarten von Ihnen solide, mehrjährige Erfahrung, Selbständigkeit, Team- und Kommunikationsfähigkeit sowie unternehmerisches Flair.

Es erwarten Sie sehr interessante und herausfordernde Aufgaben in einem angenehmen Arbeitsklima.

Senden Sie uns bitte Ihre schriftliche Bewerbung oder wenden Sie sich für weitere Auskünfte an Herrn B. Berger oder Herrn D. Suter.

**RAPP AG INGENIEURE + PLANER 4018 BASEL
HOCHSTRASSE 100, TELEFON 061-331 77 50**



Wir
als Firma im Tätigkeitsbereich Bau- und Immobilienökonomie suchen

Sie Bauökonom/oder Bauökonomin

mit fundierten Kenntnissen im Fachgebiet Baukosten

für
anspruchsvolle Aufgaben im Bereich Kostenplanung,
Kostensteuerung und Beratung von Bauherren

Wir freuen uns auf Ihre schriftliche Bewerbung. Für weitere Fragen steht Ihnen unser Herr H. Diggelmann gerne zur Verfügung

PBK
AG

Industriestrasse 11, 8808 Pfäffikon
Telefon 055 46 48 68 Telefax 055 50 16 20



CANTON DE FRIBOURG

La Direction des travaux publics

met au concours le poste de

GÉOLOGUE

Cette personne sera responsable de toutes les questions géologiques en relation avec la stabilité des terrains; elle sera chargée notamment de mettre en œuvre les mesures prévues dans le rapport sur les glissements de terrain (Batgliss) et de préavisier les dossiers de plans d'aménagement et de demandes de permis de construire.

Exigences:

- Formation complète de géologue, avec doctorat souhaité, ou formation jugée équivalente.
- Expérience pratique en géologie appliquée.
- Langue maternelle française ou allemande, avec de très bonnes connaissances de l'autre langue.
- Habile à rédiger et à négocier.
- Esprit d'équipe et d'initiative, aptitudes à assumer des responsabilités.

Entrée en fonction: avril 1996 ou date à convenir.

Le cahier des charges peut être consulté auprès de l'Office des constructions et de l'aménagement du territoire, rue des Chanoines 17, Fribourg, et de l'Inspection cantonale des forêts.

Les personnes intéressées sont priées d'adresser leur offre manuscrite avec curriculum vitae, photo, copies de certificats et références, jusqu'au 9 février 1996 à l'Office du personnel de l'Etat, rue Joseph-Piller 13, 1700 Fribourg.

Renseignements: Inspection cantonale des forêts, impasse de la Colline 1, 1762 Givisiez, M. Danilo ZUFFI, tél. 037/25 23 23. Réf. 0401.

A vendre en ville de Berne

Bureau d'ingénieur

en parfait état de fonction

- grande documentation de produits pour le bâtiment, classée systématiquement
- bibliothèque recouvrant tout le domaine du génie civil
- poste de travail CAO
- idéal comme succursale jusqu'à 6 personnes

Ecrire sous chiffre D 005 - 266790, à Publicitas, case postale 7621, 3001 Berne.

Bientôt épuisé !

Parue en 1989, la première édition de *Servons-nous du mot juste* avait rapidement été épuisée. L'ouvrage de M. Claude Groscurin avait, en effet, rencontré un vif succès auprès de toutes les personnes confrontées au problème de la traduction d'allemand en français de termes d'architecture ou de génie civil, et bon nombre de personnes attendaient impatiemment la réédition aujourd'hui disponible.

L'auteur a choisi les mots les plus délicats à traduire, ceux qui prêtent le plus facilement à des confusions, voire des contresens. Partant de l'allemand, il donne pour chaque mot la traduction française correcte, assortie de commentaires propres à dissiper les doutes créés par les mauvaises habitudes. Il est vrai qu'à force de lire ou d'entendre des tournures incorrectes ou des mots employés dans un sens erroné, chacun de nous risque d'être gagné par la contagion.

Cette deuxième édition a été enrichie de beaucoup de mots nouveaux, les nombreux dessins contribuent à mieux illustrer encore les explications de l'auteur et un lexique général a été créé en fin de volume pour faciliter la recherche de mots apparaissant dans des commentaires. Enfin, le chapitre consacré aux « tournures qui font obstacle » s'attache à mettre en évidence l'influence du génie propre de chaque langue sur la rédaction d'un même texte. Il s'agit là d'une aide technique précieuse pour donner à une traduction la fluidité favorisant la compréhension et éviter les lourdeurs rebutant le lecteur.

Si la nouvelle édition comporte 40 pages de plus que la précédente, la présentation de *Servons-nous du mot juste* n'a, quant à elle, pas changé: il s'agit d'une robuste brochure à anneaux au format A5 (14,5 x 21 cm), facile à transporter et à consulter.

B 4611

**Ingénieurs
et architectes
suisses**

**Bulletin technique
de la Suisse romande**

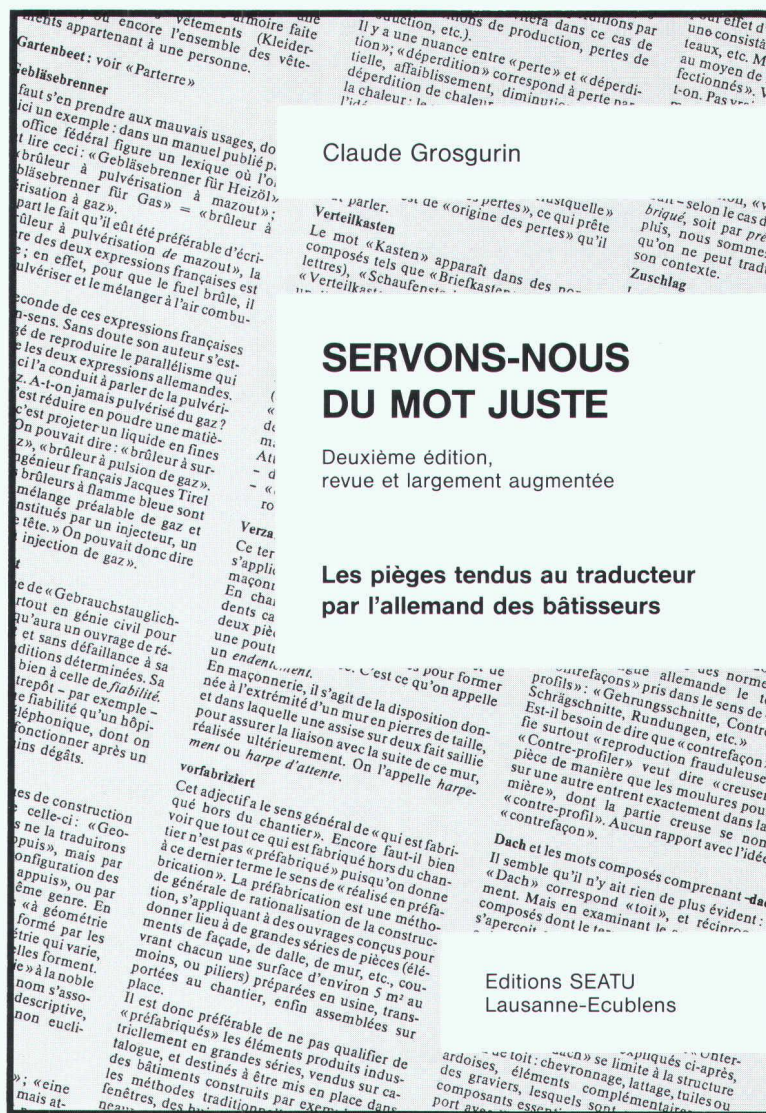
Je commande _____ exemplaire(s) du livre *Servons-nous du mot juste* (2^e édition) de Claude Groscurin au prix de Fr. 20.- par exemplaire (frais d'expédition en sus). Le montant total est dû à réception du (des) livre(s).

Nom: _____

Adresse: _____

Localité: _____

Signature: _____



Servons-nous du mot juste

par Claude Groscurin. Un volume de 104 pages avec de nombreuses illustrations, format A5 (14,5 x 21 cm), avec reliure à anneaux, couverture laminée. Editions SEATU - Ingénieurs et architectes suisses, 1024 Lausanne-Ecublens, 1992. Prix: Fr. 20.- (plus frais d'expédition)

Servons-nous du mot juste

Commande

Ingénieurs et architectes suisses

Rue de Bassenges 4 - Case postale 180

1024 ÉCUBLENS

L'architecte (54 ans) n'était pas sorti de son bureau depuis des années.

TeleOffice Avec une secrétaire de TeleOffice, ceci ne peut pas vous arriver. En votre absence, elle répond en votre nom à tous les appels qui vous sont adressés, renseigne les personnes qui vous cherchent et vous transmet les messages. Si vous le désirez, elle est également en mesure de se charger de petits travaux de secrétariat, de vous tenir au courant par le biais d'un pager et de s'occuper de vos clients pendant vos vacances. Si vous voulez savoir tout ce que nos sympathiques secrétaires peuvent faire pour vous, demandez-le leur sans tarder au **numéro gratuit 155 66 10**.