

**Zeitschrift:** Ingénieurs et architectes suisses  
**Band:** 122 (1996)  
**Heft:** 26

## **Werbung**

### **Nutzungsbedingungen**

Die ETH-Bibliothek ist die Anbieterin der digitalisierten Zeitschriften auf E-Periodica. Sie besitzt keine Urheberrechte an den Zeitschriften und ist nicht verantwortlich für deren Inhalte. Die Rechte liegen in der Regel bei den Herausgebern beziehungsweise den externen Rechteinhabern. Das Veröffentlichen von Bildern in Print- und Online-Publikationen sowie auf Social Media-Kanälen oder Webseiten ist nur mit vorheriger Genehmigung der Rechteinhaber erlaubt. [Mehr erfahren](#)

### **Conditions d'utilisation**

L'ETH Library est le fournisseur des revues numérisées. Elle ne détient aucun droit d'auteur sur les revues et n'est pas responsable de leur contenu. En règle générale, les droits sont détenus par les éditeurs ou les détenteurs de droits externes. La reproduction d'images dans des publications imprimées ou en ligne ainsi que sur des canaux de médias sociaux ou des sites web n'est autorisée qu'avec l'accord préalable des détenteurs des droits. [En savoir plus](#)

### **Terms of use**

The ETH Library is the provider of the digitised journals. It does not own any copyrights to the journals and is not responsible for their content. The rights usually lie with the publishers or the external rights holders. Publishing images in print and online publications, as well as on social media channels or websites, is only permitted with the prior consent of the rights holders. [Find out more](#)

**Download PDF:** 11.01.2026

**ETH-Bibliothek Zürich, E-Periodica, <https://www.e-periodica.ch>**



# RÉSEAU INTERNATIONAL - TRANSMISSION DE DONNÉES

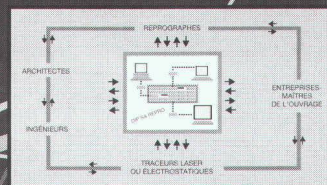
RÉSEAU C4 - TELECAD PLUS - MAILBOX

RNIS - MODEM

Environnement:

MAC - PC - UNIX, etc.

## et SERVICE PLOTTER



DIP SA

DISTRIBUTEUR EXCLUSIF POUR LA SUISSE ROMANDE

# MiniCad®



Version demo. Mac - Français / CD Rom+Manuel Fr. 75.-

Version WINDOWS / FRANÇAIS

**DISPONIBLE**

Computer Works

Langgartenweg 27, 4123 Allschwil 1 - Tél. 061/486 43 43 - Fax 061/486 43 42

### DIP services:

#### Plotter

- Traceur de production électrostatique N/B
- Traceur Laser N/B
- Traceurs à jets d'encre - Couleurs et N/B
- 91 cm de largeur
- Traceur électrostatique grand format
- 132 cm en mode Couleurs - 135 cm en mode N/B
- Scanner - 85 cm de largeur

#### Autres services

- PAO - Scannage - Flashage
- Impression digitale - Copies couleurs
- Impression offset
- Héliographie - Copies N/B
- Repro Photo technique - Giganto

## DIP S4 REPRO

Rue du Simplon 25

Tél.

Fax

SwissNet/RNIS

Modem V/34

1006 LAUSANNE

021 - 617 47 61

021 - 601 04 83

021 - 601 01 15

021 - 617 47 64

# Mille pompes à chaleur subventionnées...



## ...jusqu'à 6'000 francs

Le respect de l'environnement relève de l'évidence. Pourtant, pour chauffer des locaux, l'eau sanitaire ou son habitation, même les meilleures intentions se heurtent parfois au mur du prix... Cela ne concernera pas les mille prochaines pompes à chaleur installées en Suisse occidentale, puisque Promopac a décidé de les promouvoir jusqu'à un maximum de 6'000 francs par pompe à chaleur dès le 1<sup>er</sup> octobre 1996 (à raison de 200 francs par kW thermique fourni par la pompe à chaleur). Un précieux soutien économique qui devrait faire chaud au cœur, non ?

Pour en savoir plus, prenez contact avec votre distributeur local d'électricité ou directement avec nous, par téléphone ou au moyen du coupon ci-contre.

Promopac, case postale 1230, 1001 Lausanne, tél. 021/341 22 22

Avec le soutien de:



2000

Merci de me faire parvenir la documentation sur l'offre «Mille pompes à chaleur subventionnées»

Entreprise:

Nom et prénom:

Adresse:

Localité:

A envoyer à: Promopac, case postale 1230, 1001 Lausanne

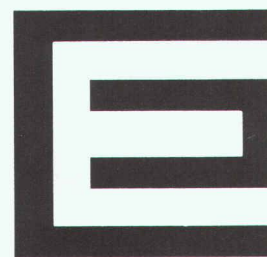


# Elément SA Genève

Usine de préfabrication  
Béton préfabriqué et précontraint

Façades architectoniques  
Escaliers et cages d'ascenseurs normalisés  
Structures industrielles  
Préfabrication lourde  
Ouvrage d'art, viaducs et ponts

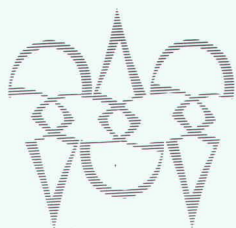
Etudes et conseils par notre bureau technique



Route de Satigny, 44  
1214 Vernier  
Tél. 022 / 341 14 00  
Fax 022 / 341 13 61

B 4847

Photolitho noir  
et couleurs  
Cromalins



Clichés zinc,  
magnésium  
et nyloprint

## POLYGRAVIA SA

ARTS GRAPHIQUES

Borde 28 bis, 1018 Lausanne  
Tél. 021 / 646 89 80  
Fax 021 / 647 68 31

B 5195

**Travaux spéciaux:**

- Pousse-tube
- Galeries
- Wellpoints/puits
- Gunite
- Palplanches
- Pieux forés-battus-moulés
- Ancrages-Jetting
- Parois moulées-berlinoises

**L'entrepreneur de travaux spéciaux!**

**général + fondations sa**

Une entreprise du groupe Marti SA

**1020 Renens - Rue du Caudray 22**  
Tél. 021 / 636 17 39 - Fax 021 / 636 17 43

**1214 Vernier/GE - Tél. 022 / 341 03 38**

**1950 Sion - Tél. 027 / 22 19 94**

B 5374

*La nouvelle génération de rouleaux est encore plus conviviale*

## **goroll® 2000 isolation aux bruits**

*goroll 2000 - la contribution de gonon en faveur d'un  
prix de construction plus économique, sans renoncer à la  
qualité de l'isolation thermique et phonique.*

prémontage  
précis

pose plus rapide et plus aisée

économie globale plus importante



## Nous mettons tout en oeuvre pour vous



- Conseils et assistance
- Service à la clientèle 24 heures sur 24
- Succursales à proximité

Siège principal:  
Gilgen SA  
Portes + portails automatiques  
CH-3150 Schwarzenburg  
Tél. 031 734 41 11  
Fax 031 734 43 79



# Culligan®



## De l'eau dont vous disposez à celle que vous désirez...

Conseils, projets, études

### Traitement général de l'eau

- Filtration des eaux communales
- Adoucissement
- Piscines
- Osmose inverse
- Déminéralisation

CULLIGAN-LEMAN  
Pierre Moret SA  
1032 Romanel-sur-Lausanne

Tél. (021) 7312361  
Fax (021) 7312893

# d'impact: de solides avantages mètre après mètre

par rapport aux  
panneaux et lés habituels.



## gonon

gonon  
Isolation SA  
CH-1680 Romont  
Tél. 037/52 47 47 dès novembre 026/652 47 47  
Fax 037/52 43 83 dès novembre 026/652 43 83



Désirez-vous en savoir plus?

## Carte-réponse Avantages du produit

Oui. Je désire de plus amples informations sur **gorgoll 2000**.

Mon adresse:

Nom: \_\_\_\_\_

Maison: \_\_\_\_\_

Rue: \_\_\_\_\_

NP/Lieu: \_\_\_\_\_



Depuis 35 ans  
plus de 5 millions de m<sup>2</sup>  
posés en Suisse

## UNE SOLUTION DURABLE POUR TOUS VOS PROBLEMES DE SOLS

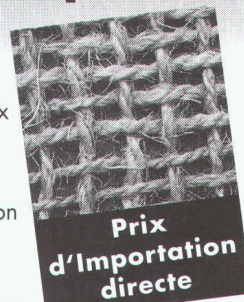
# famaflor

Revêtements de sol sans joint à base  
de résine époxyde

Famaflor SA, Le Grand-Pré, 1510 Moudon, Tél. 021/905 34 35

## Verdure assurée avec des géotextiles organiques.

- **Tissus de coco:** Pures fibres de coco, très résistantes
- **Filet de jute:** L'alternative au meilleur prix
- **Nattes de paille et coco:** Egalement avec semences incorporées
- **Fascine végétative:** Pour la revitalisation de cours d'eau



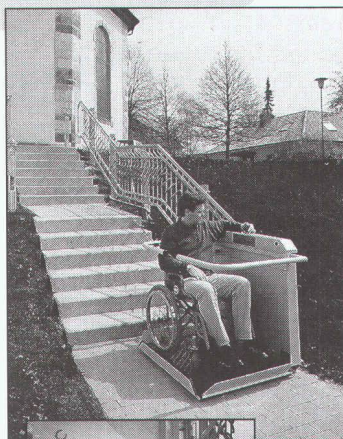
Prix  
d'Importation  
directe

**Notre proposition pour un reverdissement réussi:** Conseils, génie biologique, semis hydraulique/Hydro-seeding, semis forestier, gazon-gravier, végétalisation extensive de toitures, protection contre l'érosion, gazon pré-cultivé.

## HYDROSAAT SA

CH-1717 St. Ursen  
Tél. 026 - 322 45 25  
Fax 026 - 323 10 77

## D'un étage à l'autre... en toute sécurité, à l'intérieur comme à l'extérieur!

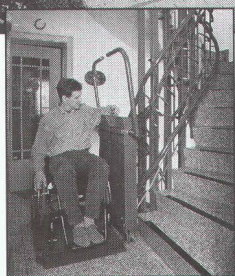


### Le monte-escaliers THYSEN

- Conçu pour un encombrement minimum
- Sans limitation de course
- Adaptable à toute situation
- Silencieux, alimentation secteur ou batterie
- Convient aux escaliers droits ou tournants

### Devis d'installation gratuit

Pour un conseil personnalisé,  
contactez le 021 / 312 11 41,  
fax 323 97 80



REPRÉSENTANT POUR LA SUISSE ROMANDE  
DE THYSEN TREPPENLIFTE GMBH



# PRAXIMED

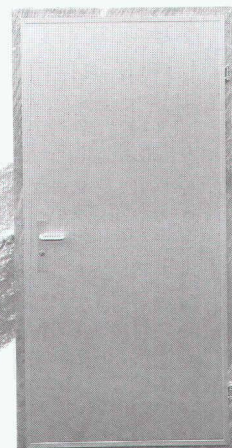
PRAXIMED SA RUE DE BOURG 11-13, 1003 LAUSANNE

SCHEDULE KELLIPAX

# Kellipax®

Portes extérieure

Porte tous temps pour locaux humides



Portes suisses de qualité Schedle Kellipax

Porte palière type Alupan®

Porte intérieure type Kellcopan®

Porte de sécurité pare-balles, anti-effraction

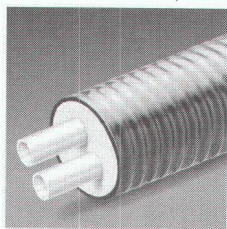
Vente par votre marchand du bois

Référence d'origine: T. 056 - 648 99 77 F. 648 97 01



**CALPEX® –  
conduite de chauffage à distance**

Une conduite flexible, spécialement développée pour le transport de fluides à basse température (jusqu'à 95°C). Elle est conçue pour l'installation dans de petits et moyens réseaux de chauffage à distance, ainsi que pour l'industrie, l'agriculture, et dans les réseaux d'alimentation en eau potable. Ce tuyau préisolé flexible est constitué d'un tube médian en polyéthylène réticulé PE-X, livré sur le chantier d'un seul tenant, à la longueur désirée, sur bobine ou en couronne. Chauffage: max. 95°C, 6 bar; Sanitaire: max. 95°C, 10 bar.

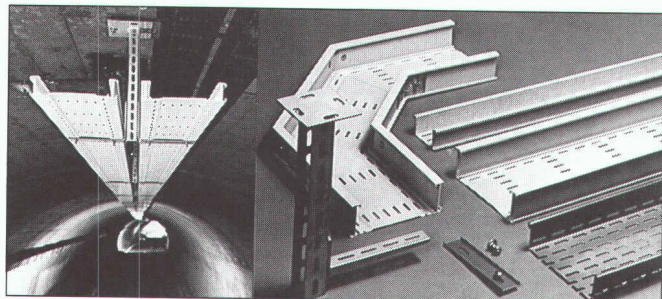


**BRUGG**

**Rohrsysteme**

Brugg Rohrsystem AG

CH-5200 Brugg  
Telefon 056 460 35 00  
Telefax 056 460 35 35



**Chemins de câbles LANZ en polyester et en acier inoxydable**

Le système de support de câbles suisse pour lourdes charges, utilisable à l'intérieur et à l'extérieur. Résistance maximale aux intempéries, aux rayons UV et à la corrosion. Indice de résistance au feu 5.3. Exempts d'halogène. Pour l'industrie chimique, les constructions souterraines, tunnels routiers et ferroviaires, ponts, installations extérieures etc.

- les chemins de 6 m de long permettent de grands écarts de suspension et un montage rapide
  - les poutrelles et consoles en acier inoxydable statiquement bien façonnées permettent des tracés peu encombrants et résistants aux vibrations.
  - propre production = garantie de livraison rapide.
- lanz oensingen sa 062/388 21 21 Fax 062/388 24 24**

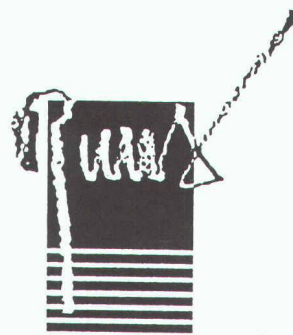
☐ Les chemins de câbles LANZ en polyester et en acier inoxydable m'intéressent. Veuillez me faire parvenir votre documentation.

☐ Pourriez-vous me/nous rendre visite, avec préavis s.v.p.?  
Nom/adresse: \_\_\_\_\_

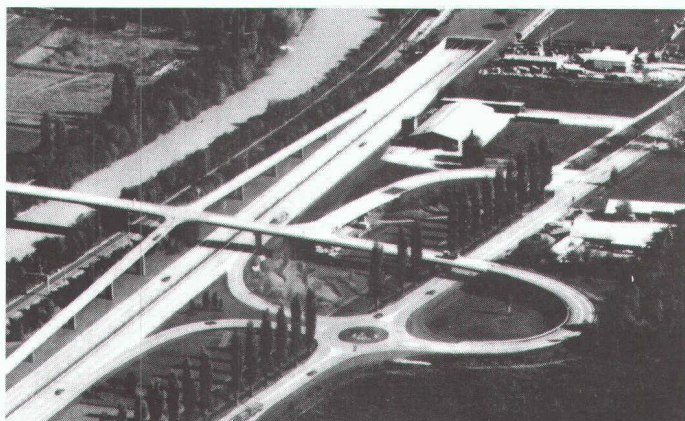
12f



**lanz oensingen sa**  
CH-4702 Oensingen • Téléphone 062 388 21 21



**LA COMMUNICATION VISUELLE  
DU DOMAINE BÂTI**

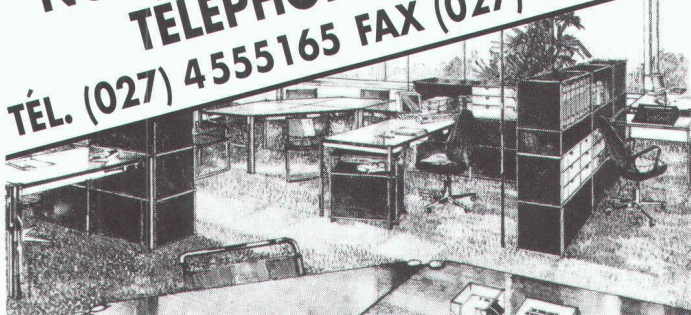


URBANISME OU GENIE CIVIL  
Vue panoramique photo aérographe + crayon



ARCHITECTURE  
Vue plein cadre au crayon

**NOUVEAUX NUMÉROS DE  
TÉLÉPHONE ET FAX**  
TÉL. (027) 4555165 FAX (027) 4562570



MOBILIER  
Vue gros plan au crayon et feutre

**RENÉ GIGER ILLUSTRATION**  
RUE CENTRALE 4 CH-3960-SIERRE TÉL 027 555 165 FAX 027 562 570



# Qui fait quoi ?

## Abattage - Déchiquetage - Broyage - Bois de construction

EMERY, 1083 Mézières  
Tél. 021/903 21 10, fax 021/903 37 20,  
natel 077/21 21 10

## Analyses chimiques et microbiologiques

Laboratoire NATURA CHIMICA, 1800 Vevey  
Tél. 021/923 55 68, fax 021/922 92 20  
Contrôle-qualité des produits, matières premières; mesures liées à l'environnement; travaux d'études et de développement divers

## Appareils de mesure d'humidité pour: Bois - Matériaux de construction

CHAKO OPTIQUE SA, 2800 Delémont  
Tél. 032/423 03 00, fax 032/423 03 05

## Armoires - Fenêtres - Portes

Norba SA, Oron  
Tél. 021/907 72 08, fax 021/907 82 17  
Norba SA, Genève  
Tél. 022/736 32 88, fax 022/735 79 11  
Norba SA, Fribourg  
Tél. 037/46 20 04, fax 037/46 20 05

## Béton - Gravier

Gravière de la Claire-aux-Moines SA  
1073 Savigny  
Tél. 021/784 21 56, fax 021/784 22 76

## Briques isolantes HEKLATHERM en pierre ponce

Cornaz & Fils SA produits en béton  
1165 Allaman  
Tél. 021/807 33 21, fax 021/807 39 79

## CAO

### CAO Speedikon

Architecture, Ingénieur civil, Installations techniques, Facility Management: la solution CAO intégrale pour le bâtiment avec plus de 1000 postes de travail en Suisse. Hardware et software. Formation. Accompagnement de projet. Prestations de services CAO  
RZW WALDER & TRÜB INFORMATIQUE SA  
Rue Juste-Olivier 22, 1260 Nyon 1  
Tél. 022/362 48 90, fax 022/362 48 92

## CAO et administration de chantier pour la branche de la construction

Du module soumission jusqu'à la méthode par éléments avec relation au CAO  
HEINIGER & PARTNER SA,  
8620 Wetzikon, Hofstrasse 96 A  
Tél. 01/932 11 31

## Charpente - Scierie - Fournitures d'éléments triangulés hydro-nail

Dizerens Frères Sàrl & Cie,  
1063 Chapelle-sur-Moudon  
Tél. 021/905 37 37, fax 021/905 26 55

## Chauffage au bois manuel et automatique

SCHMID SA, 1510 Moudon  
Tél. 021/905 35 55, fax 021/905 35 59

## Constructions de grues et techniques d'acheminement

MARTI-TECHNOLOGIE SA  
Dytan-Construction de grues, 6048 Horw  
Tél. 041/340 51 33, fax 041/340 71 35  
Pour la Suisse romande:  
ACE EQUIPEMENT SA  
5, rue Lécheretta, 1630 Bulle  
Tél. 029/2 14 01, fax 029/2 14 02

## Contrôle d'accès - Gestion des temps de présence du personnel

BIXI SYSTEMS SA, 1052 Le Mont-sur-Lausanne  
Tél. 021/653 43 43, fax 021/653 47 47

## Cuisine

ALNO SA, Hardhofstrasse 15, 8424 Embrach  
Tél. 01/876 05 55, fax 01/876 05 45  
Plus de 80 revendeurs en Suisse

## Décoration par tube au néon - éclairages HT

néon IMSA sa  
• 1033 Cheseaux-sur-Lausanne  
Tél. 021/731 23 23, fax 021/731 23 24  
• 1218 Grand-Saconnex/GE, tél. 022/798 71 71

## Détection incendie

ABARISK SA, 1020 Renens  
Tél. 021/634 77 77, fax 021/634 79 77

## Ecograve - Recyclage - Matériaux de démolition en grave de fondations

Matériaux Pierreux SA, 1073 Savigny  
Tél. 021/784 21 56, fax 021/784 22 76

## Enseignes lumineuses - tubes au néon HT

néon IMSA sa  
• 1033 Cheseaux-sur-Lausanne  
Tél. 021/731 23 23, fax 021/731 23 24  
• 1218 Grand-Saconnex/GE, tél. 022/798 71 71

## Equipements de sécurité - Systèmes d'alarme et vidéo - Contrôle d'accès

WEBER DISTRIBUTION, 2034 Peseux  
Tél. 038/30 38 73, fax 038/30 53 68

## Etanchéité, isolation thermique, toiture plate

BALZAN & IMMER ÉTANCHÉITÉ SA  
1018 Lausanne  
Tél. 021/646 78 12, fax 021/646 76 37

## Fixations, tôles profilées, panneaux isolants, coupoles exutoires, voûtes

FASTO TECHNIQUE SA, 1023 Crissier,  
Tél. 021/634 45 46, fax 021/634 85 46,  
Natel 077/21 22 62

## Fontaines villageoises traditionnelles en pierre naturelle du Jura

ATELIER DE TAILLE DE PIERRE LUC CHAPPUIS  
1148 L'Isle, tél. 021/864 52 39,  
fax 021/864 52 25, natel 077/225 522

## Formation du personnel

GRAUER ENGINEERING, 1807 Blonay  
Tél. 021/943 43 00, fax 021/943 44 34

## Géotechnique, géologie, hydrogéologie Etudes d'impact sur l'environnement

Mesures de vibrations et de bruit  
Diagraphies de forage, flowmeter  
Contrôles de pieux  
Laboratoire de sol, roche et béton  
GEOTEST SA  
• 1033 Cheseaux-s-L., tél. 021/731 45 65  
• 1706 Fribourg, tél. 037/26 72 67  
• 1915 Chamoson, tél. 027/86 65 35

## Géotechnique, mesures, environnement

DE CERENVILLE GÉOTECHNIQUE SA,  
1024 Ecublens  
Tél. 021/691 24 91, fax 021/691 24 96

## Géotechnique, géologie, hydrogéologie Etudes d'impact et de risques

Gestion et traitement des déchets

Mesures de bruit et de vibrations  
Laboratoire et essais géotechniques  
CSD INGÉNIEURS CONSEILS SA

• Le Mont-sur-Lausanne,  
tél. 021/647 12 41, fax 021/647 12 47  
• Granges-Paccot,  
tél. 037/26 86 86, fax 037/26 86 16

• Sion,  
tél. 027/22 60 76, fax 027/23 58 22  
• Genève,  
tél. 022/342 59 00, fax 022/342 59 04

## Hydrodémolition - Décapage - Lavage à haute pression et super-aspirateurs (gravas et matériaux divers)

HUBERT ETTER & FILS SA, 1628 Vuadens/FR  
Tél. 026/919 87 80, fax 026/919 87 87

## Illustration de projets d'architecture, d'urbanisme et d'aménagements paysagers

– Vues perspectives à partir de plans, cartes et photographies. Intégration visuelle du projet dans le site  
– Croquis noir-blanc et couleurs, photomontages  
– Graphisme sur ordinateur  
PERSPECTIVE, Rose Gigon, rue du Rhône 15,  
1950 Sion, tél. 027/323 63 14

## Informatique architectes et ingénieurs

Logiciels Roland Messerli :  
– Dessin et conception assistés par ordinateur  
– Gestion de chantiers  
– Méthode par éléments  
Autres :  
– MANDAT 95 Gestion des heures  
– Envoi automatique de PV par FAX/Modem avec un PC  
– Comptabilité avec TVA  
– Olivetti, Hewlett-Packard, Compaq et Brother  
JOBIN SA Informatique  
Av. de Provence 10, 1000 Lausanne 20  
Tél. 021/625 60 22, fax 021/624 07 30

## Installations solaires

Installations de production d'énergie solaire raccordées au réseau, clés en mains.  
Modules Solarex: 20 ans de garantie  
TECHNIQUES ÉNERGÉTIQUES MUNTWYLER SA  
Märitgasse 1, 3052 Zollikofen  
Tél. 031/911 50 63, fax 031/911 51 27

## ISO 9000 - Introduction

GRAUER ENGINEERING, 1807 Blonay  
Tél. 021/943 43 00, fax 021/943 44 34

## Lanternaux et coupoles

WATEP SA, 3004 Berne 4  
Tél. 031/302 87 88, fax 031/302 80 93  
Succursale de 1020 Renens  
Tél. et fax 021/624 68 61

## Livres

PAYOT LIBRAIRIE,  
Lausanne Pépînet  
Tél. 021/341 33 31, fax 021/341 33 45  
Genève Chantepoulet  
Tél. 022/731 89 50, fax 022/738 48 03

## Logiciels professionnels de gestion pour architectes

LOGISOFT DIFFUSION SA, 1030 Bussigny  
Tél. 021/701 50 33, fax 021/701 02 61

## Madriers isolants YSOX - Bois - Lamellés-collés

SAMVAZ BOIS SA, 1618 Châtel-Saint-Denis  
Tél. 021/948 94 41, fax 021/948 83 41

## Mensurations subaquatiques

Profilés en rivières, cartographie des fonds, bathymétrie  
Bureau Pierre Martin S.A., 1410 Thierrens  
Tél. 021/905 33 88, fax 021/905 40 91

## Microtunnels - Forages - Pousse-tubes

REYMOND SA  
Route de Champ-Colin 2, 1260 Nyon  
Tél. 022/361 47 31, fax 022/361 68 82

## Monte-charges spéciaux - Palans GIS - Ponts-roulants GIS System

BUREAU TECHNIQUE VAUCHER, 2017 Boudry  
Tél. 038/421 431, fax 038/421 668

## Moustiquaires - Portes industrielles - Stores à lamelles

LAMELMATIC SA, fabrication, pose, entretien, volets à rouleaux, contrevents, 1800 Vevey  
Tél. 021/921 14 75, fax 021/921 33 82

## Néon artistique pour enseignes et éclairages

néon IMSA sa  
• 1033 Cheseaux-sur-Lausanne  
Tél. 021/731 23 23, fax 021/731 23 24  
• 1218 Grand-Saconnex/GE, tél. 022/798 71 71

## Palans électriques - Ponts roulants

BURRI SA  
Chemin de la Meunière 12, 1000 Lausanne 16  
Tél. 021/624 45 33, fax 021/624 18 69

## Panneaux d'affichage - travaux en plexiglas

néon IMSA sa  
• 1033 Cheseaux-sur-Lausanne  
Tél. 021/731 23 23, fax 021/731 23 24  
• 1218 Grand-Saconnex/GE, tél. 022/798 71 71

## Parquets - Pergo - Publiq - Lames de boiserie - Portes

BOISSEC SA, 1030 Bussigny  
Tél. 021/706 44 55, fax 021/706 44 66

## Photogrammètrie

BSA INGÉNIEURS CONSEILS  
Façades, archéologie, bâtiment et génie civil, 1527 Villeneuve  
Tél. 037/64 15 21, fax 037/64 24 43

## Pieux-Essais

DE CERENVILLE GÉOTECHNIQUE SA,  
1024 Ecublens  
Tél. 021/691 24 91, fax 021/691 24 96

## Pieux-Essais

BSA INGÉNIEURS CONSEILS  
Préfabriqués, moulés et forés jusqu'à 10000 kN  
Intégrité, vibrations, 1527 Villeneuve  
Tél. 037/64 15 21, fax 037/64 24 43

## Plexiglas - Verre acrylique - Polycarbonate - PVC

néon IMSA sa  
• 1033 Cheseaux-sur-Lausanne  
Tél. 021/731 23 23, fax 021/731 23 24  
• 1218 Grand-Saconnex/GE, tél. 022/798 71 71

## Poêle-Cheminées/ Foyers des cheminées

RÜEGG CHEMINÉE AG,  
Schwäntemos 4, 8126 Zumikon  
Tél. 01/919 82 82, fax 01/919 82 90

## Qualité ISO 9100 - Gestion et formation - Préaudits et audits en vue d'une certification - Assistance et formation du personnel - Cours interentreprises sur l'assurance qualité

INSTITUT DE PRODUCTIVITÉ SA J. DE MATTEIS,  
1231 Conches Genève, CP 221 1211 Genève  
Tél. 022/346 53 08, fax 022/347 25 75

## Travaux spéciaux du génie civil

MINAGES ET TRAVAUX SOUTERRAINS SA,  
Martigny - Minages de rocher, parois clouées, tirants, micropieux  
Tél. 026/22 65 85, fax 026/22 52 77

## Travaux spéciaux du génie civil

GÉNIE CIVIL + FONDATIONS SA.  
Ch du Caudray 22, 1020 Renens  
Forages, ancrages, injections, jetting, micropieux, parois clouées, parois berlinoises, wellpoints, palplanches, pousse-tubes, galeries  
Tél. 021/636 17 39, fax 021/636 17 43



# APPEL D'OFFRE

## Dépôt de candidature

### 1/Identification des organismes qui passent les marchés

L'étude en objet sera confiée à un seul candidat mais fera l'objet de deux marchés, l'un pour la partie française et l'autre pour la partie suisse. Les deux organismes intervenants sont:

- France: Syndicat Intercommunal des Bus de l'Agglomération de Thonon-les-Bains (S.I.B.A.T.)  
Hôtel de ville  
B.P. 517  
74203 Thonon-les-Bains Cedex  
Tél. 04 50 70 69 68, fax 04 50 70 69 54
- Suisse: Commune de Lausanne  
Service des Affaires Générales  
place de la Louve 1  
1002 Lausanne  
Tél. 021/315 22 43, fax 021/315 32 03

### 2/Procédure de passation

- France: appel d'offres restreint
- Suisse: appel d'offres

### 3/Objet et caractéristiques principales

Etude de faisabilité et d'impact du projet de bac entre les rives françaises et suisses du lac Léman.

L'étude est décomposée en deux parties: recensement des traversées potentielles, puis étude détaillée de deux traversées.

Elle porte sur les domaines suivants:

- faisabilité et impact socio-économique,
- faisabilité réglementaire et technique - Impact sur l'environnement,
- faisabilité juridique et financière.

### 4/Justifications à produire quant aux qualités et capacités du candidat

#### 4-1 Références et capacités

- Nature, conditions générales d'exploitation, moyens techniques et humains, et références du(des) bureau(x) d'études.
- Références personnelles des intervenants pressentis, en particulier dans les domaines suivants:
  - études socio-économiques de projets de transports collectifs,
  - réglementations française et suisse en matière de navigation fluviale, aménagement et environnement,
  - transports intermodaux,
  - définition d'embarcations et d'installations d'embarquement-débarquement,
  - études financières.

### 5/Renseignements complémentaires

#### 5-1 Renseignements d'ordre administratif et/ou technique

Ils peuvent être obtenus indifféremment auprès de:

- France: Chablais Léman Développement  
M. Alain DALLOZ-FURET  
Tél. 04 50 70 83 40, fax 04 50 71 61 36
- Suisse: Traversiers du Léman  
M. Eric MUSY  
Tél. 021/320 52 45, fax 021/320 53 75

#### 5-2 Modalités de présentation des candidatures

Les candidatures sont adressées impérativement en deux exemplaires identiques, chacun à l'un des deux organismes intervenants.

Le dossier de candidature déposé en France devra être accompagné des justifications administratives suivantes, (documents demandés aux articles 50 et 55 du code des marchés publics)

- |                    |   |
|--------------------|---|
| Formulaire DC 4:   | lettre de candidature (LC) et habilitation du mandataire par ses cotraitants, |
| Formulaire DC5E:   | déclaration du candidat volet 1 (candidats non établis en France),            |
| Formulaire DC 5 F: | déclaration du candidat volet 1 (candidats établis en France),                |
| Formulaire DC 6:   | déclaration du candidat volet 2 (renseignements particuliers à un marché),    |
| Formulaire DC 7:   | état annuel des certificats reçus.  |

**Date limite de réception des candidatures: Vendredi 27 décembre 1996 - 11 heures**



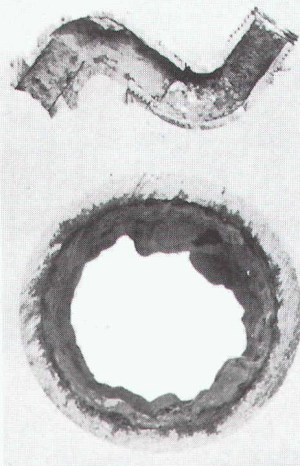


INTER PROTECTION

## Finis les problèmes de canalisation

**LSE - System**  
Nettoyage mécanique  
et protection interne  
contre la corrosion  
ulérieure des conduites

INTER PROTECTION SA  
1053 Cugy - Chemin des Dailles 6  
Tél. (021) 731 17 21 - (077) 63 05 15  
Fax (021) 731 50 91  
Berne - Tél. (031) 333 04 34  
Fax (031) 333 04 45

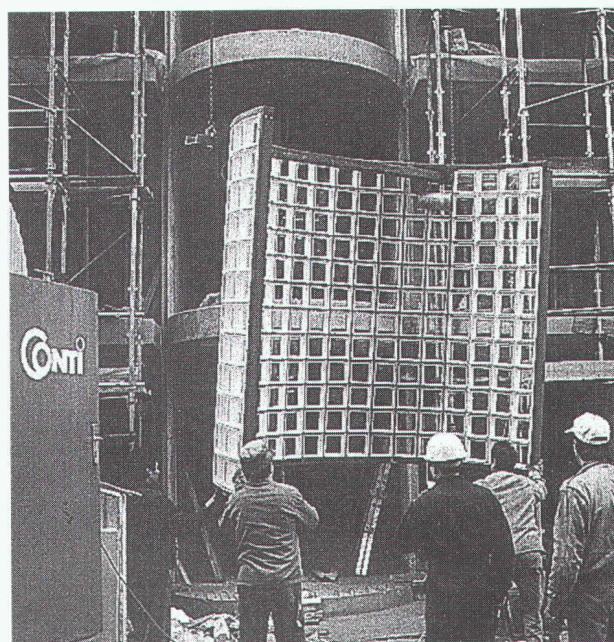


## Plus qu'une simple façade.

L'énergie solaire satisfait les exigences économiques de notre temps. Heureusement qu'il y a des experts qui ont compris cela! Profitez de notre savoir-faire. Téléphone 01 - 908 13 20.

**FABRIMEX**  
FAÇADES SOLAIRES

Un abri à la conquête du temps.



## BRIQUES DE VERRE PRÉFABRICATION MAÇONNAGE SUR CHANTIER



47, chemin de l'Étang - 1219 Châtelaine - Genève  
Tél. 022/796 12 35 - Fax 022/ 796 12 31

*L'entrepreneur  
de travaux publics!*

FOUILLES, COLLECTEURS,  
GÉNIE CIVIL,  
TRAVAUX ROUTIERS,  
REVÊTEMENTS BITUMINEUX,  
TRAVAUX LACUSTRES.



**MARTI SA  
LAUSANNE**

B 5375

**CH-1020 Renens** - Rue du Caudray 22  
Tél. 021 / 636 17 36 - Fax 021 / 636 17 43

**BFL-MASTIX®**

Bandes pour l'étanchéité des  
joints dans les ouvrages en béton

Système de qualité



ISO 9001/EN 29001  
N° enr. 12396-01

**mastix sa**

Route A. Fauquez 28 CH 1018 Lausanne  
Tél. 021/648 29 49 Fax 021/648 31 72

Ingénieur civil dipl. EPFZ/SIA, 46 ans,  
cherche emploi à responsabilités ou collaboration dans  
bureau d'ingénieurs, entreprise ou entreprise générale,  
région Suisse romande ou Berne.  
Langue maternelle française, bonnes connaissances de  
l'allemand et en informatique.

Ecrire sous chiffre IAS 638 à:  
IVA S.A., Pré-du-Marché 23, 1004 Lausanne.

Nous cherchons un

## ingénieur civil ou rural EPF

ayant au minimum trois années  
d'expérience dans les domaines suivants:

- Etablissement de PGEE
- Etude et réalisation de réseaux d'assainissement
- Etude et réalisation d'ouvrages hydrauliques (BR, BEP, STAP, séparateurs, siphons, etc.)
- Revitalisation de cours d'eau
- Etude et réalisation de réseaux d'adduction
- EIE
- Lieu de travail: Neuchâtel

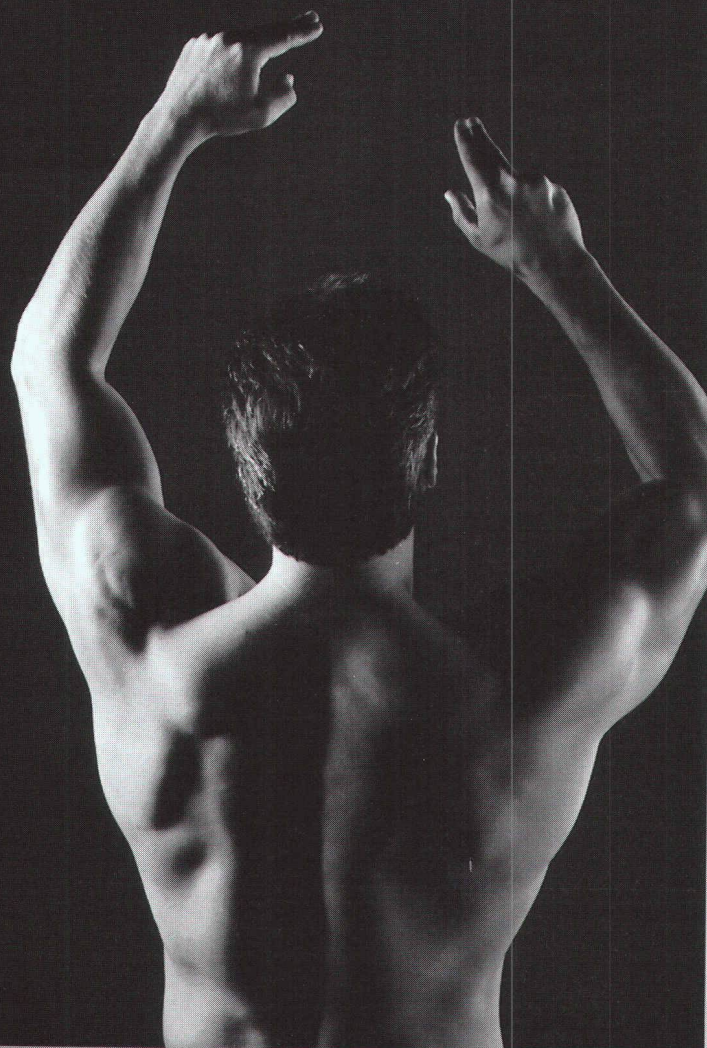
**Offres sous chiffre IAS 639 à:  
IVA S.A., Pré-du-Marché 23,  
1004 Lausanne**

en joignant copie des documents usuels.



## Exercice de force, 4ème partie.

Ceux pour qui la force n'est pas proportionnelle à la masse s'appuient sur ORSO lorsqu'il est question de grandes capacités de charges. Car les piliers préfabriqués en béton ORSO présentent des sections plus petites pour des capacités de charges identiques ou même plus élevées. Ils sont dimensionnés avec des logiciels spéciaux et se distinguent par une qualité de fabrication irréprochable. En combinaison avec les paniers d'étriers et les champignons DURA, ils forment une forte équipe qui permet de dimensionner globalement tout le système statique des piliers et des reprises sur les dalles, car le champignon d'acier peut être directement lié avec la plaque de tête du pilier. A propos: il n'est pas nécessaire de faire jouer ses muscles pour obtenir une documentation technique détaillée. Un coup de téléphone suffit.



F.J. Aschwanden SA  
CH-3250 Lyss  
Téléphone 032 84 86 11  
Fax 032 84 47 42

Piliers en béton ORSO  
Appuis NELL  
Armatures de poinçonnement DURA  
Goujons CRET  
Armatures pour dalles en porte-à-faux ARBO

# Aschwanden



# Nouvelle Swissbau: le bon plan.



Swissbau 97 – l'exposition novatrice pour l'architecture et la construction. 1000 exposants présentent des nouveautés en provenance de 30 pays pour le second œuvre et la rénovation. Expositions spéciales intéressantes sur: la construction et l'énergie, les matériaux transparents, la construction en bois, l'énergie solaire, la recherche et la formation, les cuisines de l'année, la sécurité, les maisons individuelles, ainsi que des séminaires sur divers thèmes. En exclusivité visites guidées avec la collaboration du Musée d'architecture de Bâle:

Herzog & de Meuron, Diener & Diener, Michael Alder, Silvia Gmür, etc. Une visite s'impose pour les architectes, planificateurs, professionnels du bâtiment et maîtres d'œuvres. La grande exposition suisse de la construction élaborée selon une nouvelle formule. Du 28 janvier au 1<sup>er</sup> février 1997, tous les jours de 9 h à 18 h, Swissbau 97, Case postale, CH-4021 Bâle, Tél. 061 686 20 20, Fax on demand 061 690 25 00, e-mail [swissbau@messebasel.ch](mailto:swissbau@messebasel.ch)

**28.1.-1.2.97**  
**SWISS**  
**BAU97**  
Messe Basel.

**Bâtir, c'est aller de l'avant.**