

Zeitschrift: Ingénieurs et architectes suisses
Band: 122 (1996)
Heft: 26

Werbung

Nutzungsbedingungen

Die ETH-Bibliothek ist die Anbieterin der digitalisierten Zeitschriften auf E-Periodica. Sie besitzt keine Urheberrechte an den Zeitschriften und ist nicht verantwortlich für deren Inhalte. Die Rechte liegen in der Regel bei den Herausgebern beziehungsweise den externen Rechteinhabern. Das Veröffentlichen von Bildern in Print- und Online-Publikationen sowie auf Social Media-Kanälen oder Webseiten ist nur mit vorheriger Genehmigung der Rechteinhaber erlaubt. [Mehr erfahren](#)

Conditions d'utilisation

L'ETH Library est le fournisseur des revues numérisées. Elle ne détient aucun droit d'auteur sur les revues et n'est pas responsable de leur contenu. En règle générale, les droits sont détenus par les éditeurs ou les détenteurs de droits externes. La reproduction d'images dans des publications imprimées ou en ligne ainsi que sur des canaux de médias sociaux ou des sites web n'est autorisée qu'avec l'accord préalable des détenteurs des droits. [En savoir plus](#)

Terms of use

The ETH Library is the provider of the digitised journals. It does not own any copyrights to the journals and is not responsible for their content. The rights usually lie with the publishers or the external rights holders. Publishing images in print and online publications, as well as on social media channels or websites, is only permitted with the prior consent of the rights holders. [Find out more](#)

Download PDF: 05.01.2026

ETH-Bibliothek Zürich, E-Periodica, <https://www.e-periodica.ch>



Le nouveau Pritt Roller de collage

permanent. Propre. Rapide.

Précis. Sans solvant.

Pour des col-

lages dura-

bles.



Le Pritt Roller de collage existe aussi avec des cassettes de recharge.



Coller avec le nouveau Pritt Roller

non-permanent, c'est propre, rapi-

de et précis. Sans solvant.

Pour des collages reposi-

tionnables à volonté.

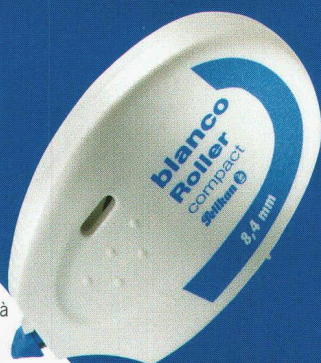
ETH-ZÜRICH

9. Dez. 1996

BIBLIOTHEK

300 rollers de collage et de correction rapides attendent les 300 plus rapides lecteurs d'IAS.

Remplir le coupon et envoyer. C'est tout!



Le nouveau

Blanco Roller. Pro-

pre. Rapide. Précis.

Sans solvant. Corriger à

écrit et réécriture

immédiatement. Sans traces ni

ombres lors de la reproduction. Pour

texte imprimé en 4,2 mm de large, pour texte

manuscrit en 8,4 mm.

Le blanco Roller de correction existe aussi avec des cassettes de recharge.



300 gratuits!

Les 300 premiers

participants recevront

chacun deux Pritt Roller de

collage – un permanent et un

non-permanent – ainsi qu'un blanco

Roller de correction. Afin d'en apprécier

les qualités! Il suffit de remplir le bulletin puis

de l'envoyer ou faxer à:

Henkel & Cie SA, département Colles, case postale,

4133 Pratteln 1, fax 061/825 04 46

Nom: _____

Prénom: _____

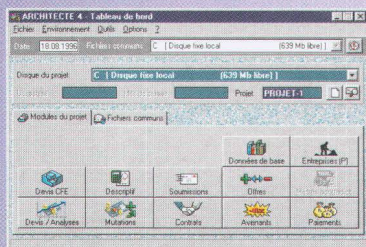
Société: _____

Adresse: _____

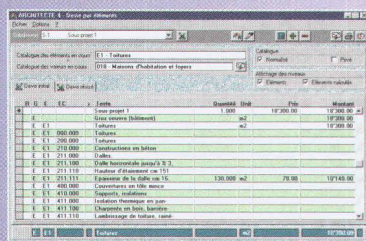
NPA / localité: _____

ARCHITECTE 4

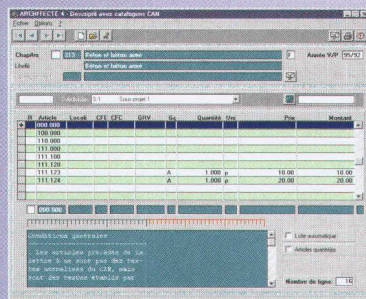
logiciel de gestion de chantier pour Windows



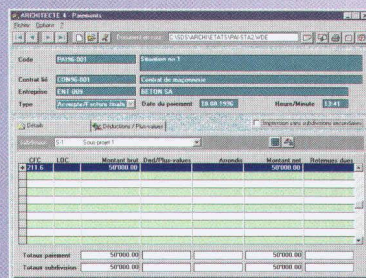
Le tableau de bord d'un projet



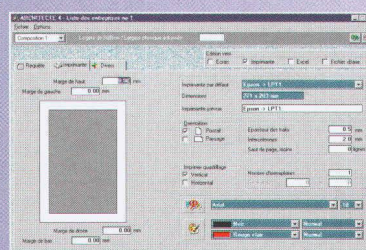
La composition d'un devis selon la méthode par éléments



Création d'un descriptif



Contrôle des coûts par CFC



Listes entièrement paramétrables

Versions 16/32 bits pour Windows 3.1, Windows 95 et NT.

Module de gestion de document (personnalisation des contrats, paiements, soumissions etc...)

Liaisons OLE automatiques vers WinWord, Excel

Transfert possible vers fichier xBase III et IV

Transfert de données selon différentes normes

Appel d'offre via INTERNET

Nombre de sous-projets illimité avec totalisation automatique au niveau du projet principal.

Utilisation de divers catalogues privés ou normalisés (CAN, éléments composés, valeurs référentielles).

Programme et catalogues disponibles sur CD-ROM.

Listes entièrement paramétrables (type requête QBE)

Gestion des accès par utilisateurs

Génération de descriptif automatique depuis un devis détaillé CFE.

Devis estimatif automatique basé sur des offres.

Module 'Métrés contradictoires' avec écran 'Formules de calcul'.

Utilisation de toutes les polices 'TTF' dans les éditions.

Publipostage et impression des étiquettes.

Ecrans d'aide de type HyperTexte

Bulles d'aide

Archivage (sauvegarde) de projets paramétrable.

Restauration sélective.

Fonctionne sous tous les réseaux (Windows pour Workgroups, Windows 95, Novel Network)

Et beaucoup plus...

**LA GESTION DE
CHANTIER
MODERNE ET
CONVIVIALE**

**TOUT DANS
LE MEME LOGICIEL
SOUS WINDOWS
(3.11, NT & 95)**

**RECOMMANDÉ PAR
L'ASSOCIATION
ROMANDE A.R.U.L.***

Présentation sur INTERNET:

<http://www.gve.ch/sds/>



SOFTWARE DEVELOPMENT STUDIO

Contact : M. Joseph Marjay

Téléphone : 021 905 60 19

Téléfax : 021 905 60 29

Adresse : 1085 Vulliens

E - mail : sds.jm@gve.ch

* Association Romande des Utilisateurs de Logiciel de gestion